
Thüringer Landesamt für Statistik

Pressemitteilung 024/2018

Erfurt, 30. Januar 2018

Geburtenrate im Jahr 2016 in Jena am höchsten Kyffhäuserkreis mit der höchsten Sterberate

Im Jahr 2016 kamen nach endgültigen Ergebnissen in Thüringen 18 475 Kinder auf die Welt. Absolut betrachtet wurden mit 2 177 Kindern die meisten Babys in der Stadt Erfurt geboren. Setzt man die Zahl der Geborenen jedoch ins Verhältnis zur Einwohnerzahl des jeweiligen Kreises, und errechnet damit die so genannte Geburtenrate, so hatte die Stadt Jena die Nase vorn. Wie das Thüringer Landesamt für Statistik mitteilt, wurde in Jena im Jahr 2016 mit 10,4 Kindern auf 1 000 Einwohner die höchste Geburtenrate erzielt, gefolgt von der Stadt Erfurt mit 10,3 Kindern und der Stadt Weimar mit 10,2 Kindern.

Unter den Landkreisen hatten das Eichsfeld mit 9,9 lebend geborenen Kindern auf 1 000 Einwohner, das Weimarer Land (9,0 Kinder je 1 000 Einwohner) und der Landkreis Sömmerda (8,9 Kinder je 1 000 Einwohner) die besten Werte bei der Geburtenrate. Die wenigsten Kinder in Relation zur Einwohnerzahl wurden bei den Landkreisen im Landkreis Greiz (6,7 Kinder je 1 000 Einwohner), im Altenburger Land (6,8 Kinder je 1 000 Einwohner) und im Landkreis Sonneberg (7,4 Kinder je 1 000 Einwohner) geboren. Bei den kreisfreien Städten hatte Suhl mit 7,6 Kindern auf 1 000 Einwohner die geringste Geburtenrate, gefolgt von der Stadt Gera mit 8,3 Kindern und der Stadt Eisenach mit 8,5 Kindern auf 1 000 Einwohner.

28 312 Personen sind nach endgültigen Ergebnissen in Thüringen im Jahr 2016 gestorben. Absolut betrachtet wurden mit 2 370 die meisten Gestorbenen wiederum in der Stadt Erfurt registriert. Doch auch bei den Sterbefällen zeigt sich, dass wenn man die Zahl der Gestorbenen ins Verhältnis zu den Einwohnern setzt, dass dann mit dem Kyffhäuserkreis im Jahr 2016 ein anderer Kreis die höchste Sterberate aufzuweisen hatte. Bezogen auf 1 000 Einwohner starben im Kyffhäuserkreis 15,6 Personen. Unter den Landkreisen folgten dem Kyffhäuserkreis das Altenburger Land (14,8 Gestorbene je 1 000 Einwohner) und der Landkreis Saalfeld-Rudolstadt (14,7 Gestorbene je 1 000 Einwohner). Unter den kreisfreien Städten hatte Suhl mit 14,4 Gestorbenen auf 1 000 Einwohner die höchste Sterberate, gefolgt von der Stadt Gera mit 14,1 Gestorbenen und der Stadt Eisenach mit 13,9 Gestorbenen.

– Verbreitung der Pressemitteilung mit Quellenangabe erwünscht –

Jena hingegen wies 2016 eine Sterberate von 8,7 Personen je 1 000 Einwohner auf und hatte damit die wenigsten Sterbefälle in Relation zur Bevölkerung vorzuweisen. Bei den kreisfreien Städten folgten nach Jena die Stadt Erfurt (11,2 Sterbefälle je 1 000 Einwohner) und die Stadt Weimar (12,2 Sterbefälle je 1 000 Einwohner). Unter den Landkreisen hatte das Weimarer Land mit 11,3 Sterbefällen je 1 000 Einwohnern die geringste Sterberate im Jahr 2016. Mit 11,4 bzw. 11,6 Gestorbenen je 1 000 Einwohnern folgten der Saale-Holzland-Kreis und das Eichsfeld.

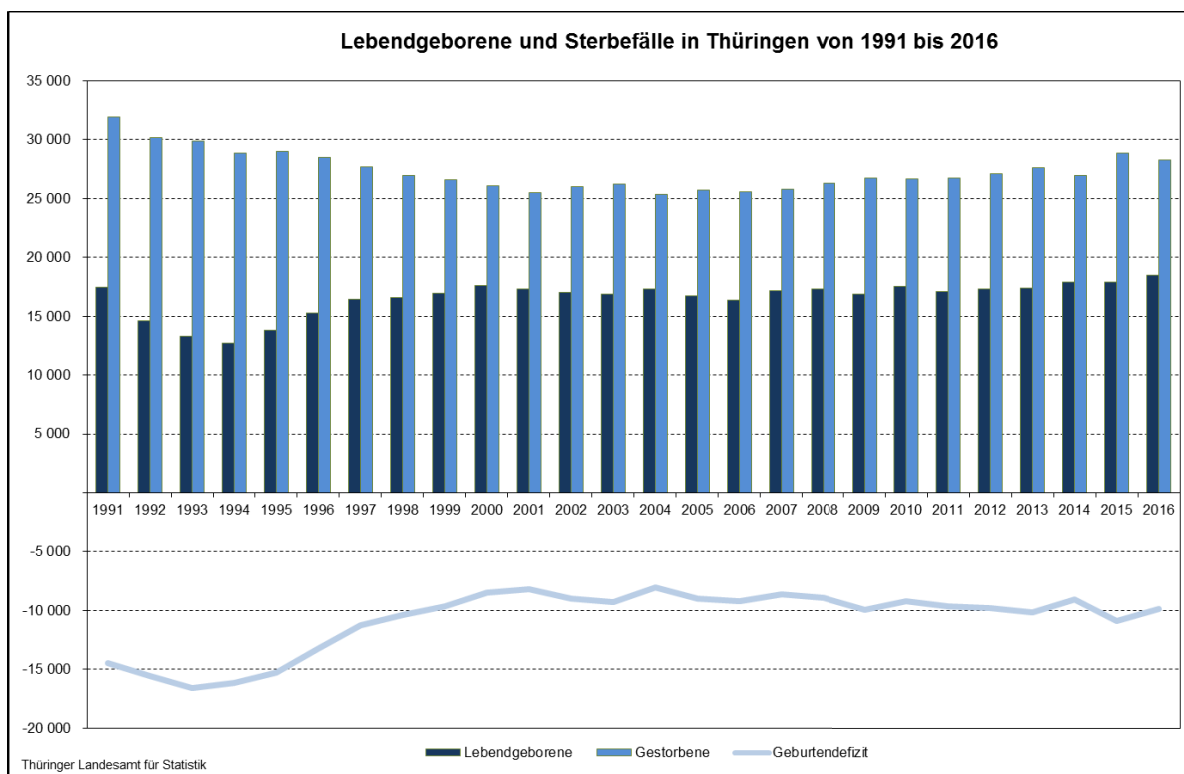
Bitte beachten:

Erhebungsgrundlage für die Statistik der Geburten und der Sterbefälle sind die Datensätze der Standesämter, welche die Geburten nach der Wohngemeinde der Mutter und die Sterbefälle nach dem Wohnort des Gestorbenen beurkunden.

- Ausführliche Jahresergebnisse zur natürlichen Bevölkerungsbewegung Thüringens werden im Internetangebot des Thüringer Landesamtes für Statistik - sukzessive nach verschiedenen Kriterien aktualisiert - unter folgendem Link bereitgestellt: www.statistik.thueringen.de

Weitere Auskünfte erteilt:

Alexander Kuhnt
 Telefon: 0361 37-57331 9444
 E-Mail: alexander.kuhnt@statistik.thueringen.de



– Verbreitung der Pressemitteilung mit Quellenangabe erwünscht –

Lebendgeborene und Sterbefälle in Thüringen von 1991 bis 2016

Jahr	Lebendgeborene	Gestorbene	Saldo
1991	17 470	31 965	- 14 495
1992	14 615	30 155	- 15 540
1993	13 307	29 866	- 16 559
1994	12 721	28 877	- 16 156
1995	13 788	29 027	- 15 239
1996	15 265	28 468	- 13 203
1997	16 475	27 694	- 11 219
1998	16 607	26 991	- 10 384
1999	16 926	26 590	- 9 664
2000	17 577	26 081	- 8 504
2001	17 351	25 499	- 8 148
2002	17 007	26 000	- 8 993
2003	16 911	26 220	- 9 309
2004	17 310	25 325	- 8 015
2005	16 713	25 695	- 8 982
2006	16 402	25 599	- 9 197
2007	17 176	25 812	- 8 636
2008	17 332	26 276	- 8 944
2009	16 854	26 774	- 9 920
2010	17 527	26 701	- 9 174
2011	17 073	26 720	- 9 647
2012	17 342	27 141	- 9 799
2013	17 426	27 593	- 10 167
2014	17 887	26 957	- 9 070
2015	17 934	28 830	- 10 896
2016	18 475	28 312	- 9 837
Durchschnitt	16 595	27 353	- 10 758

– Verbreitung der Pressemitteilung mit Quellenangabe erwünscht –

Lebendgeborene und Sterbefälle in Thüringen in den Jahren 2015 und 2016 nach Kreisen

Kreisfreie Stadt Landkreis Land	Lebendgeborene					Sterbefälle					Saldo		
	insgesamt		Veränderung		je 1 000 Einw.	insgesamt		Veränderung		je 1 000 Einw.	insgesamt		Veränderung
	2015	2016	abs.	%	2016	2015	2016	abs.	%	2016	2015	2016	abs.
Stadt Erfurt	2 064	2 177	113	5,5	10,3	2 272	2 370	98	4,3	11,2	- 208	- 193	15
Stadt Gera	712	795	83	11,7	8,3	1 383	1 349	- 34	-2,5	14,1	- 671	- 554	117
Stadt Jena	1 112	1 151	39	3,5	10,4	1 041	958	- 83	-8,0	8,7	71	193	122
Stadt Suhl	244	276	32	13,1	7,6	525	524	- 1	-0,2	14,4	- 281	- 248	33
Stadt Weimar	605	654	49	8,1	10,2	837	784	- 53	-6,3	12,2	- 232	- 130	102
Stadt Eisenach	382	363	- 19	-5,0	8,5	612	594	- 18	-2,9	13,9	- 230	- 231	- 1
Eichsfeld	940	1 004	64	6,8	9,9	1 095	1 179	84	7,7	11,6	- 155	- 175	- 20
Nordhausen	723	718	- 5	-0,7	8,4	1 170	1 189	19	1,6	13,9	- 447	- 471	- 24
Wartburgkreis	1 032	1 022	- 10	-1,0	8,1	1 679	1 631	- 48	-2,9	13,0	- 647	- 609	38
Unstrut-Hainich-Kreis	907	861	- 46	-5,1	8,2	1 461	1 474	13	0,9	14,1	- 554	- 613	- 59
Kyffhäuserkreis	557	594	37	6,6	7,7	1 189	1 206	17	1,4	15,6	- 632	- 612	20
Schmalkalden- Meiningen	949	952	3	0,3	7,7	1 848	1 750	- 98	-5,3	14,1	- 899	- 798	101
Gotha	1 104	1 202	98	8,9	8,8	1 793	1 768	- 25	-1,4	13,0	- 689	- 566	123
Sömmerda	562	627	65	11,6	8,9	964	933	- 31	-3,2	13,2	- 402	- 306	96
Hildburghausen	534	508	- 26	-4,9	7,9	888	869	- 19	-2,1	13,5	- 354	- 361	- 7
Ilm-Kreis	917	876	- 41	-4,5	8,0	1 457	1 467	10	0,7	13,4	- 540	- 591	- 51
Weimarer Land	656	739	83	12,7	9,0	1 018	931	- 87	-8,5	11,3	- 362	- 192	170
Sonneberg	388	422	34	8,8	7,4	907	808	- 99	-10,9	14,2	- 519	- 386	133
Saalfeld-Rudolstadt	822	886	64	7,8	8,1	1 659	1 603	- 56	-3,4	14,7	- 837	- 717	120
Saale-Holzland-Kreis	693	706	13	1,9	8,2	1 003	976	- 27	-2,7	11,4	- 310	- 270	40
Saale-Orla-Kreis	636	644	8	1,3	7,8	1 152	1 111	- 41	-3,6	13,4	- 516	- 467	49
Greiz	762	670	- 92	-12,1	6,7	1 510	1 471	- 39	-2,6	14,6	- 748	- 801	- 53
Altenburger Land	633	628	- 5	-0,8	6,8	1 367	1 367	0	0,0	14,8	- 734	- 739	- 5
Thüringen	17 934	18 475	541	3,0	8,5	28 830	28 312	- 518	-1,8	13,0	-10 896	-9 837	1 059
kreisfreien Städte	5 119	5 416	297	5,8	9,7	6 670	6 579	- 91	-1,4	11,7	- 1 551	- 1 163	388
Landkreise	12 815	13 059	244	1,9	8,1	22 160	21 733	- 427	-1,9	13,5	- 9 345	- 8 674	671

– Verbreitung der Pressemitteilung mit Quellenangabe erwünscht –