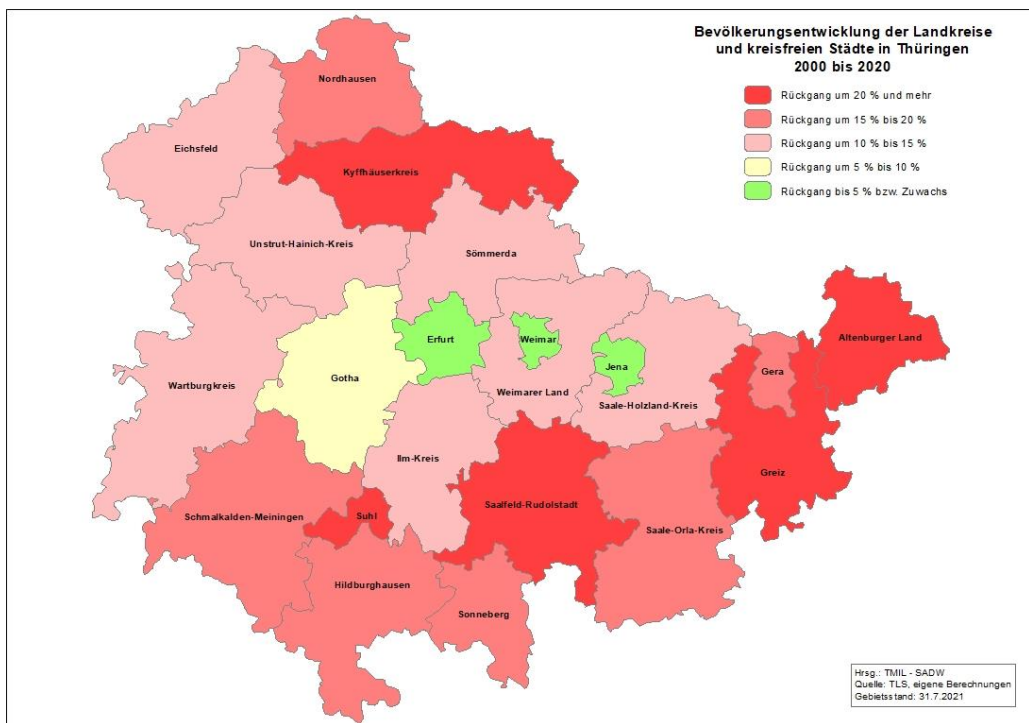
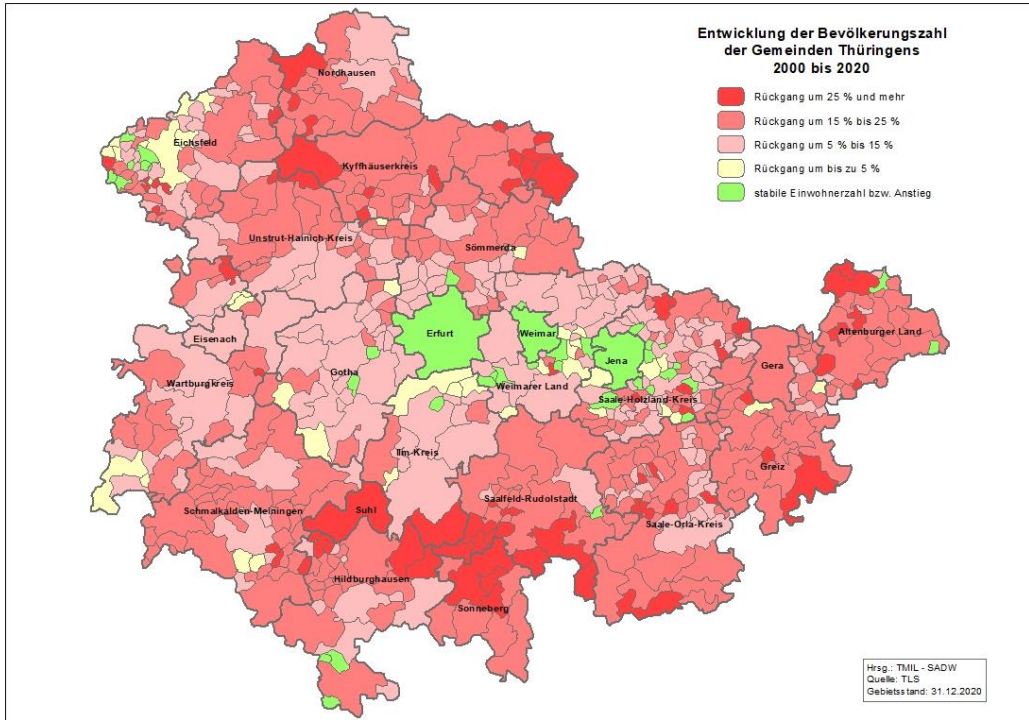


# Freistaat Thüringen

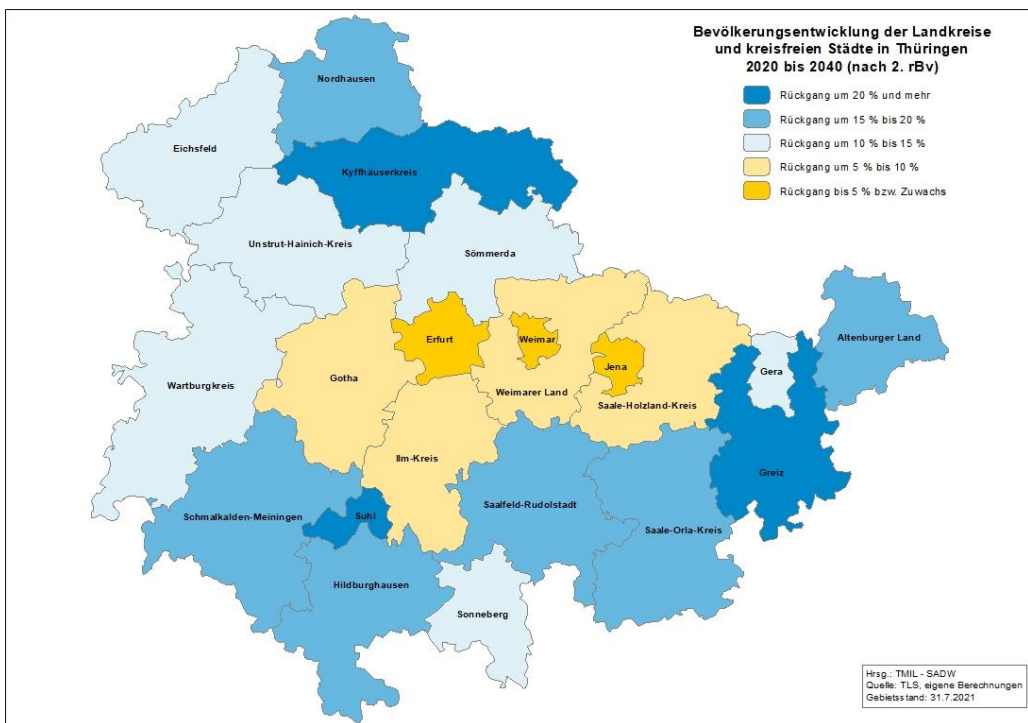
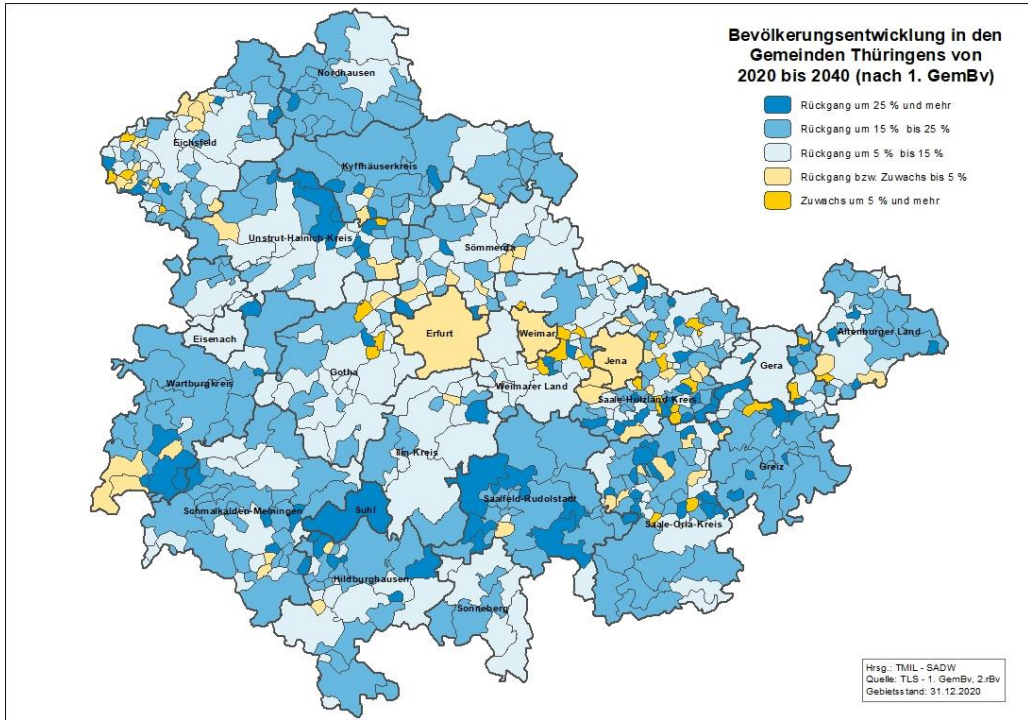
## Demografischer Steckbrief



# Freistaat Thüringen

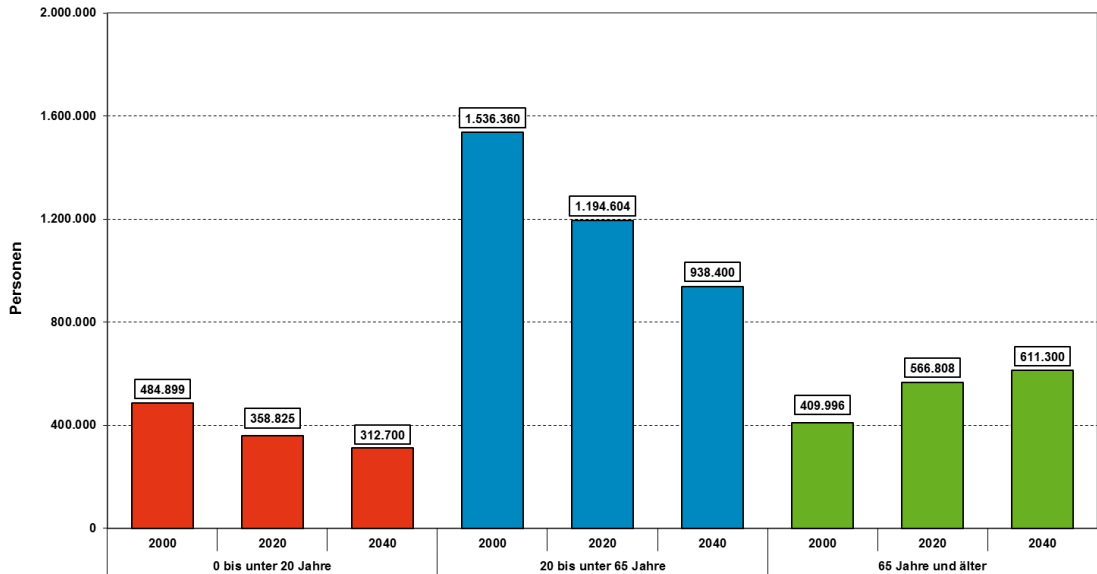


## Demografischer Steckbrief

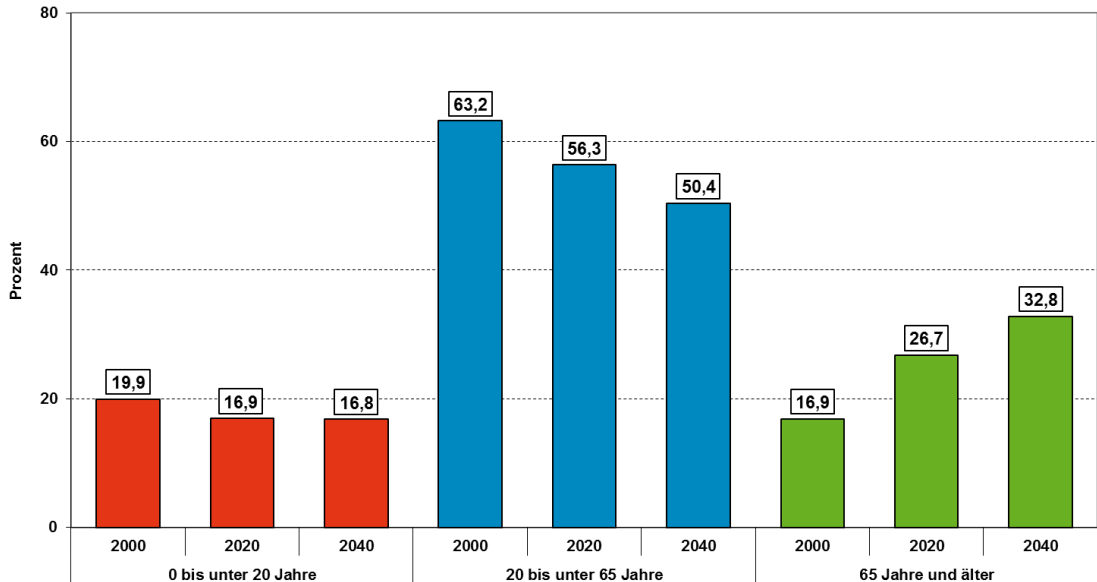




Entwicklung der Altersstruktur in Thüringen 2000 bis 2040



Anteil der Hauptaltersgruppen an der Gesamtbevölkerung in Thüringen 2000 bis 2040

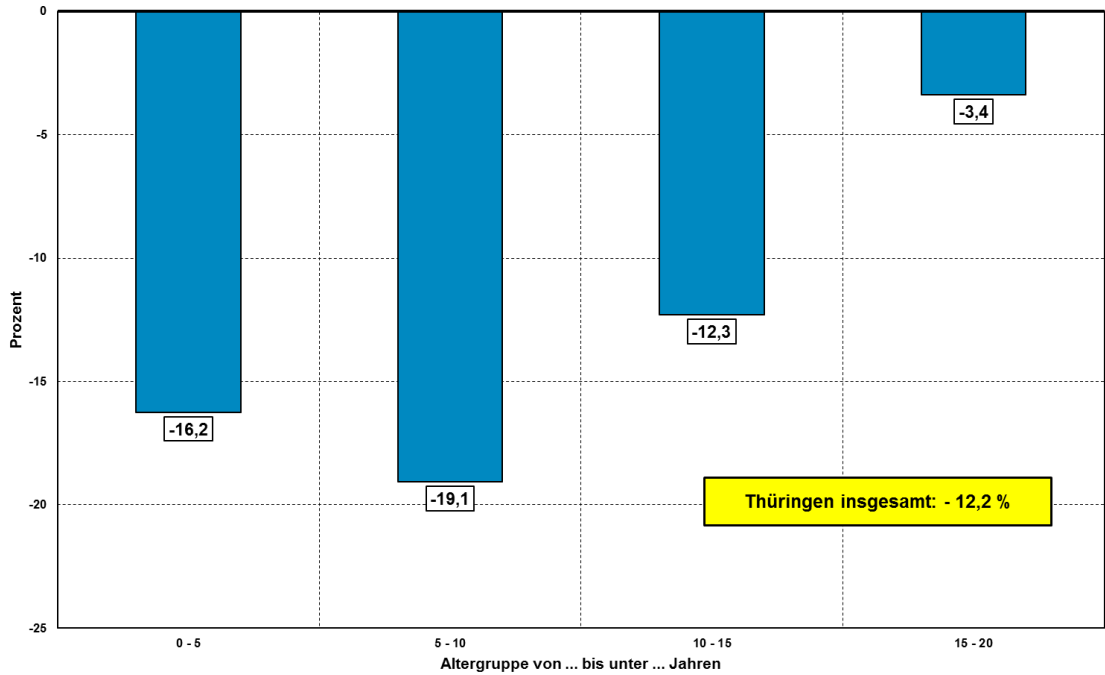


# Freistaat Thüringen

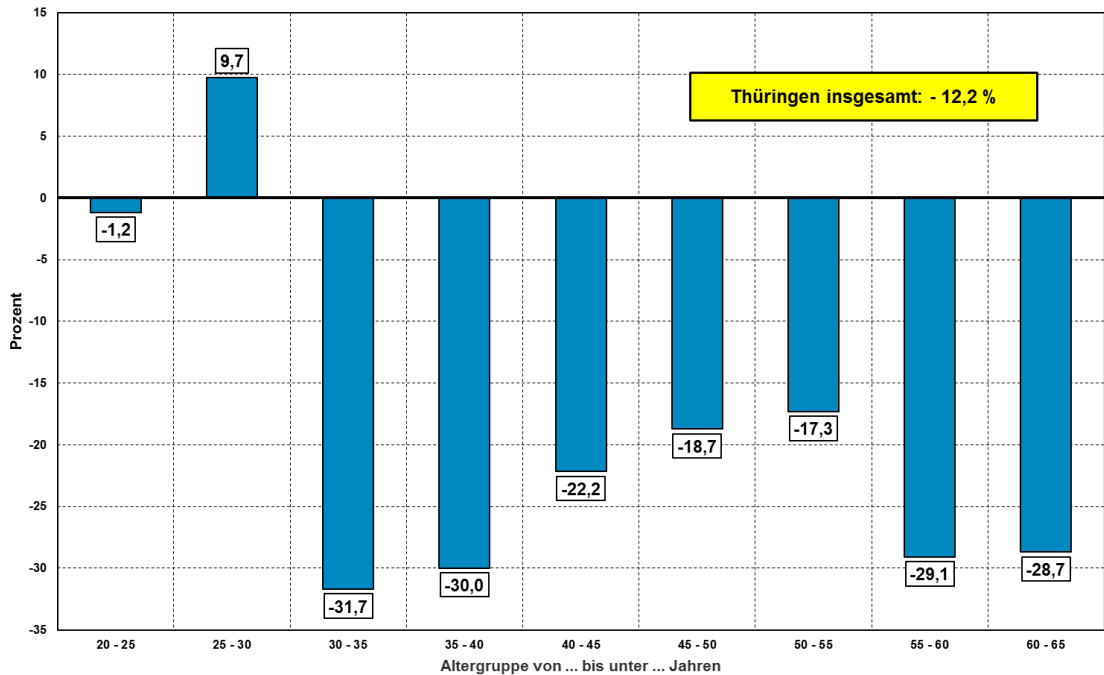


## Demografischer Steckbrief

Thüringen: Entwicklung ausgewählter Altersgruppen von 2020 bis 2040 (2. rBv)



Thüringen: Entwicklung ausgewählter Altersgruppen von 2020 bis 2040 (2. rBv)

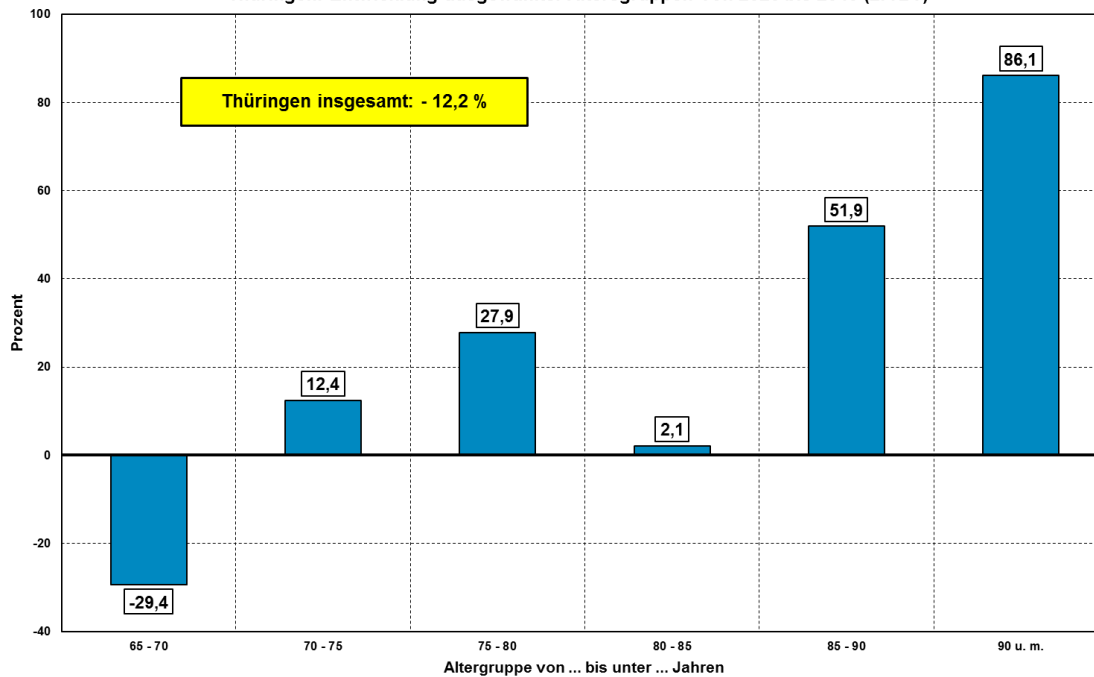


# Freistaat Thüringen



## Demografischer Steckbrief

Thüringen: Entwicklung ausgewählter Altersgruppen von 2020 bis 2040 (2. rBv)

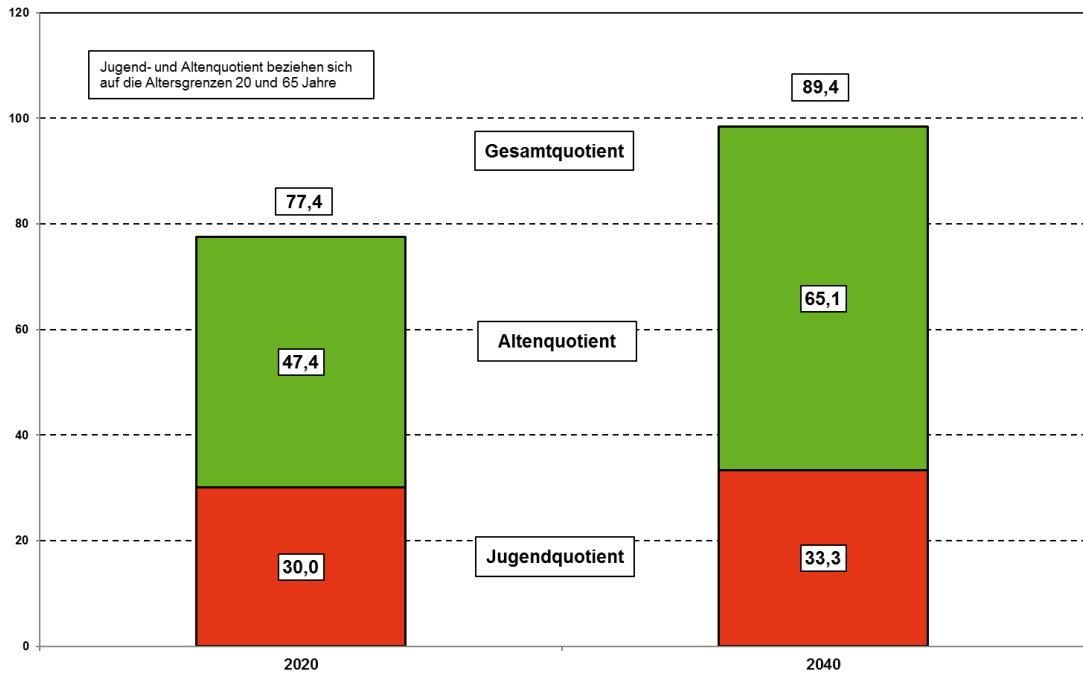


# Freistaat Thüringen

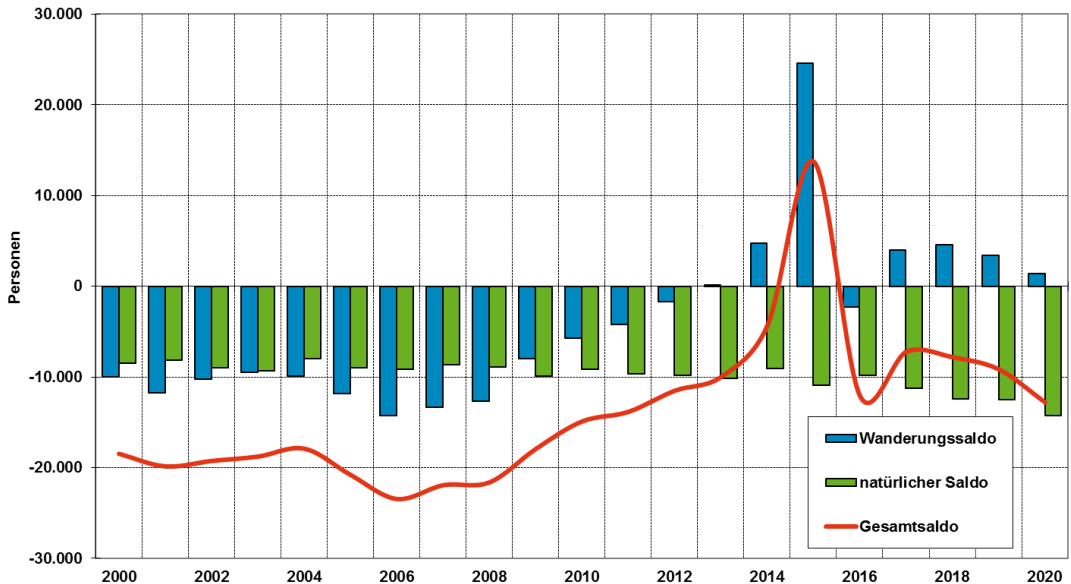


## Demografischer Steckbrief

Quotienten der Bevölkerungsstruktur in Thüringen 2020 und 2040



Natürliche Bevölkerungsentwicklung und Wanderungen in Thüringen 2000 bis 2020



# Freistaat Thüringen



## Demografischer Steckbrief

### Thüringen

#### Einwohner

Ist					2.rBv			
2000	2005	2010	2015	2020	2025	2030	2035	2040
2.431.255	2.334.575	2.235.025	2.170.714	2.120.237	2.063.030	1.989.460	1.921.860	1.862.170

#### Einwohnerentwicklung

	absolut	relativ (%)
2000 bis 2020	-311.018	-12,8
2020 bis 2040	-258.067	-12,2

#### Durchschnittsalter

	2000	2010	2020	2040
Thüringen	41,9	46,0	47,5	49,6

#### Einwohnerdichte (EW pro km<sup>2</sup>)

Thüringen	131
kreisfreie Städte in Thüringen	679
Landkreise in Thüringen	104
Deutschland	233

#### Einwohnerentwicklung nach Gemeindegrößenklassen (1.GemBv und 2. rBv)

Größenklasse (Einwohner)	Anzahl Gemeinden	Einwohner 2020	Einwohner 2040	Entwicklung absolut	Entwicklung (%)
bis unter 1.000	390	160.128	137.810	-22.318	-13,9
1.000 bis unter 2.000	63	84.407	71.900	-12.507	-14,8
2.000 bis unter 5.000	82	257.981	215.990	-41.991	-16,3
5.000 bis unter 10.000	63	437.778	369.020	-68.758	-15,7
10.000 und mehr	35	1.179.943	1.071.310	-108.633	-9,2
<b>gesamt</b>	<b>633</b>	<b>2.120.237</b>	<b>1.866.030</b>	<b>-254.207</b>	<b>-12,0</b>

Anmerkung: Die Differenz bei den vorausgerechneten Werten für 2040 zwischen der 2.rBv und der 1.GemBv ist durch Rundungen bei der Berechnung sowie das unterschiedliche Basisjahr bedingt.