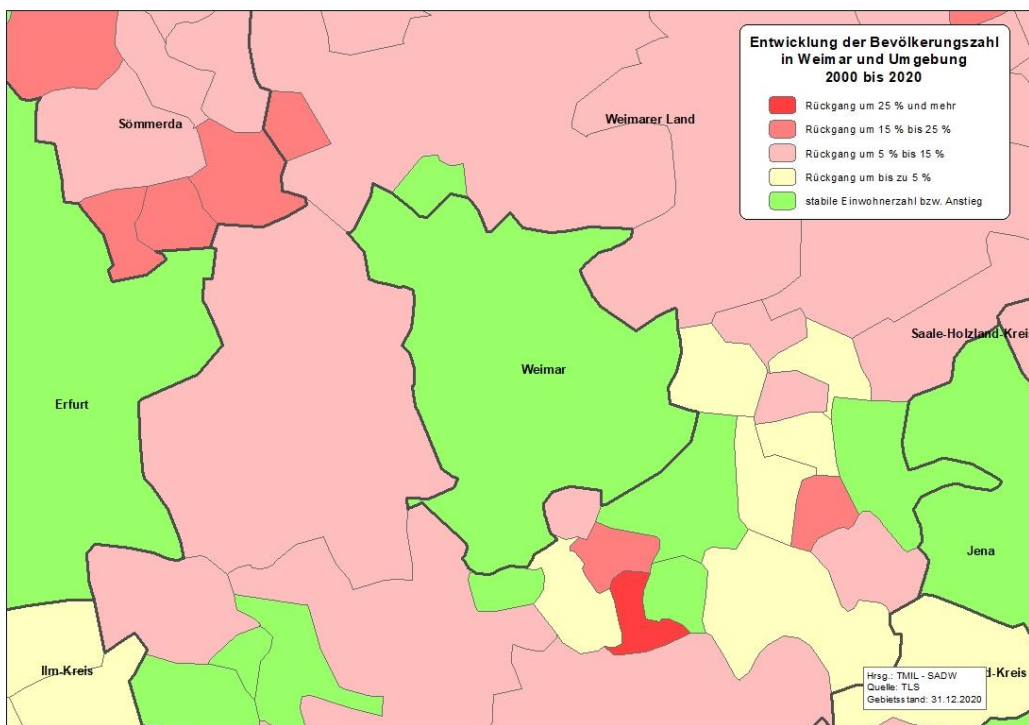
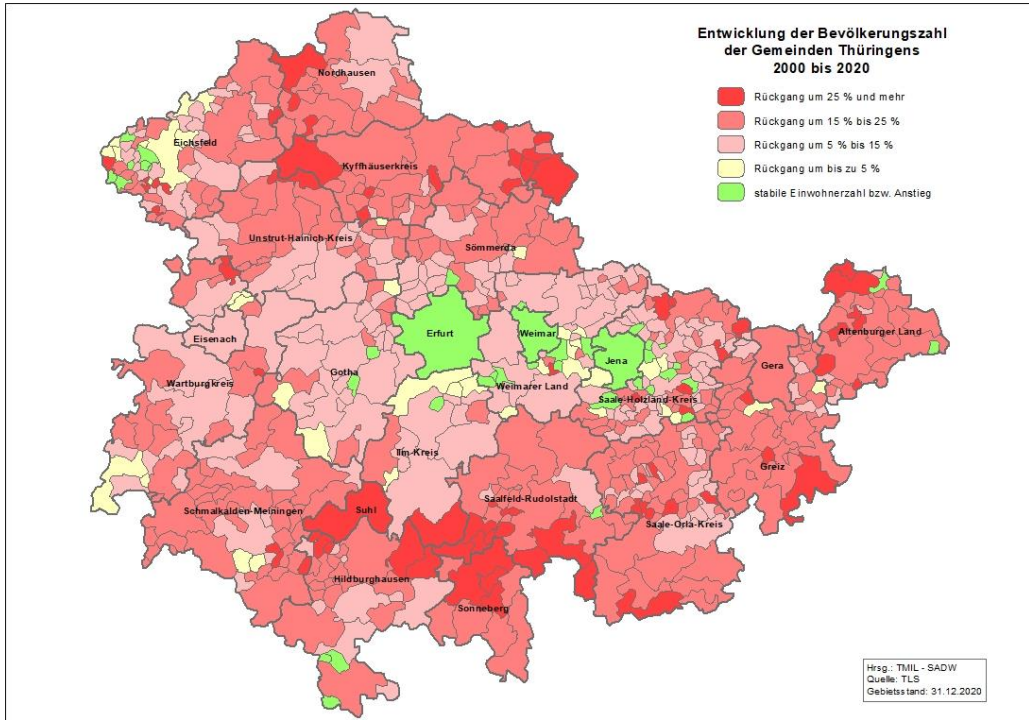




Weimar



Demografischer Steckbrief

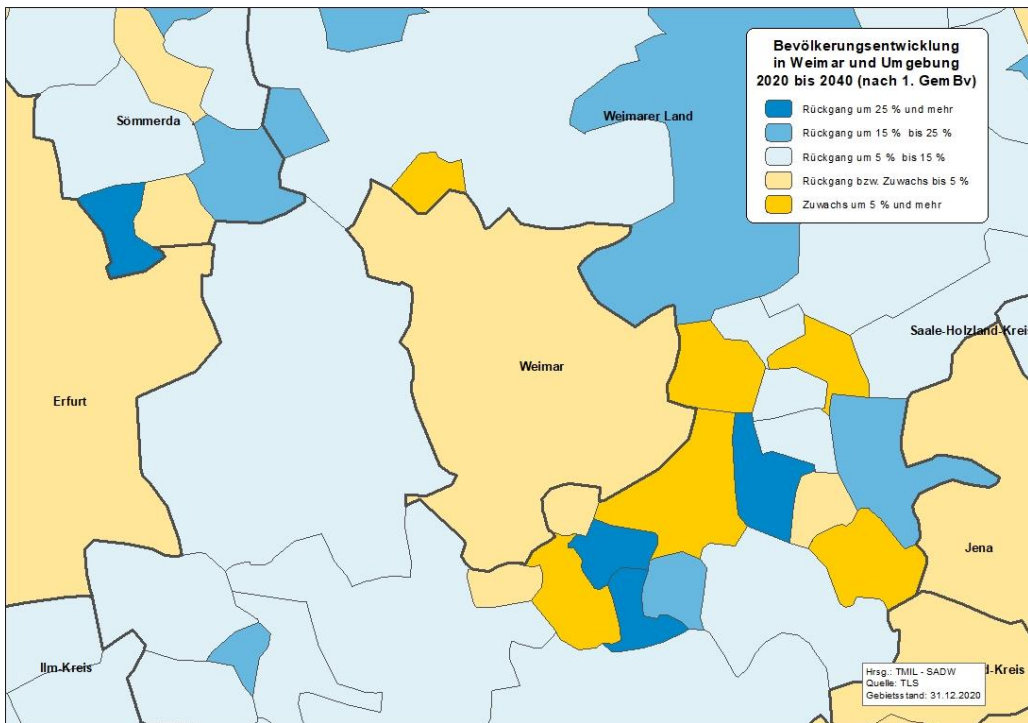
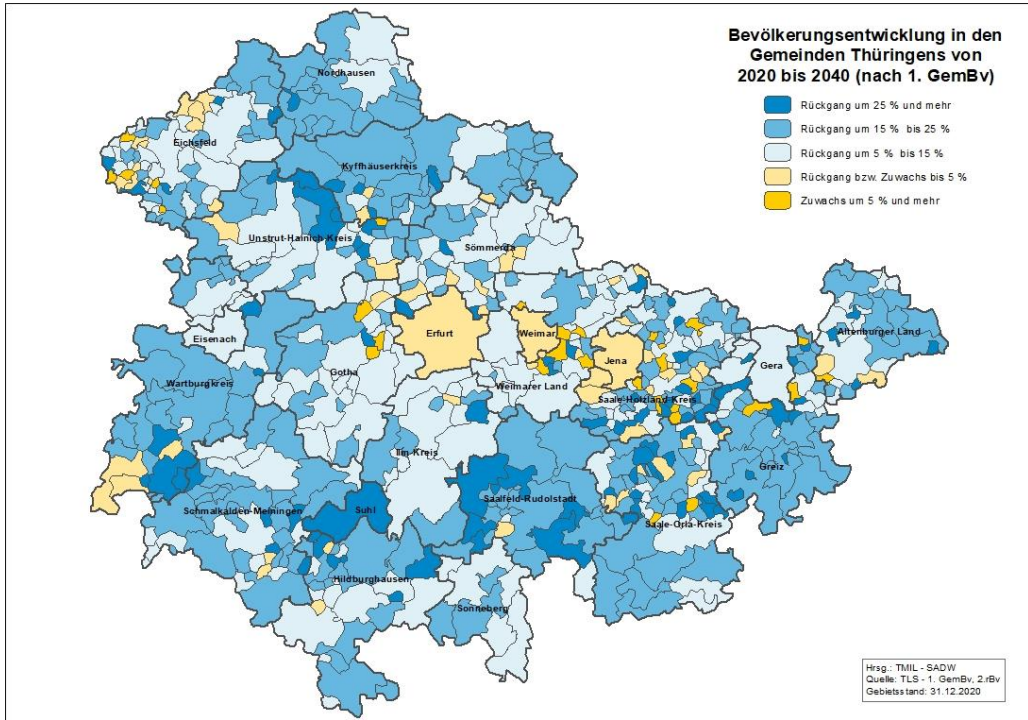




Weimar



Demografischer Steckbrief



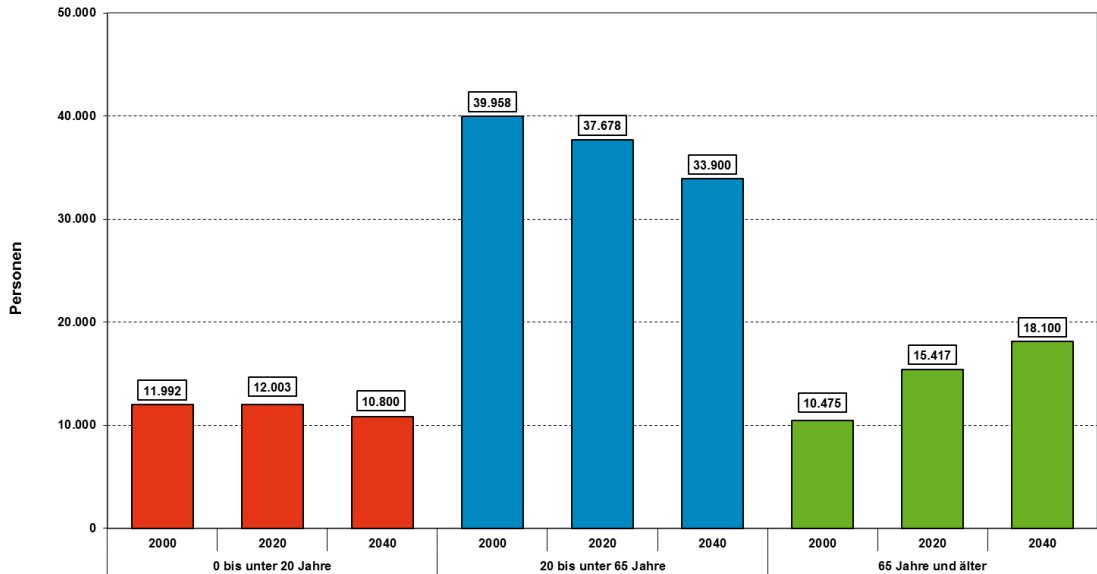


Weimar

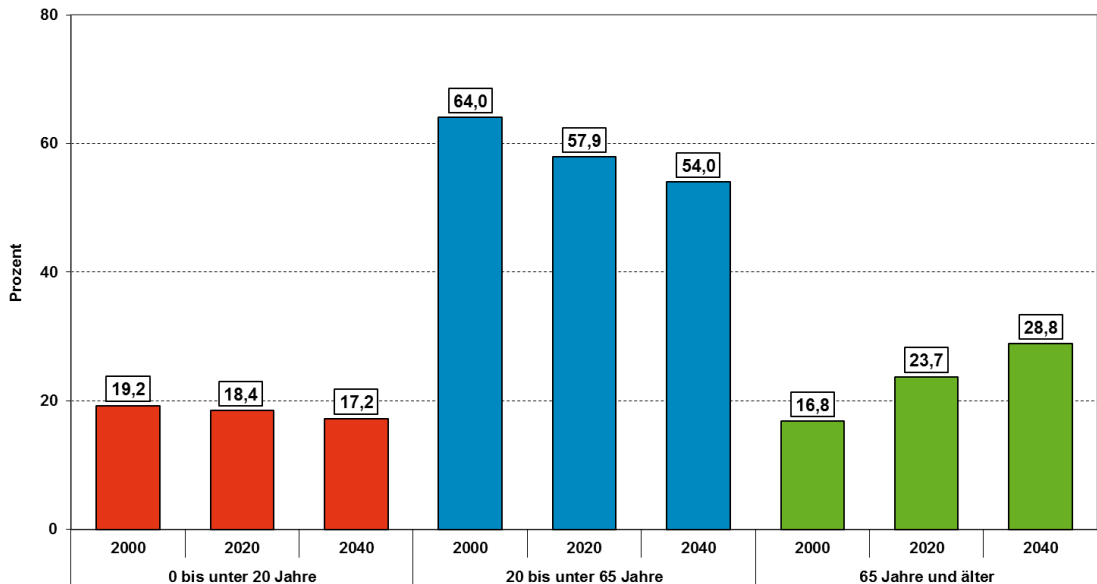


Demografischer Steckbrief

Entwicklung der Altersstruktur in Weimar 2000 bis 2040



Anteil der Hauptaltersgruppen an der Gesamtbevölkerung in Weimar 2000 bis 2040



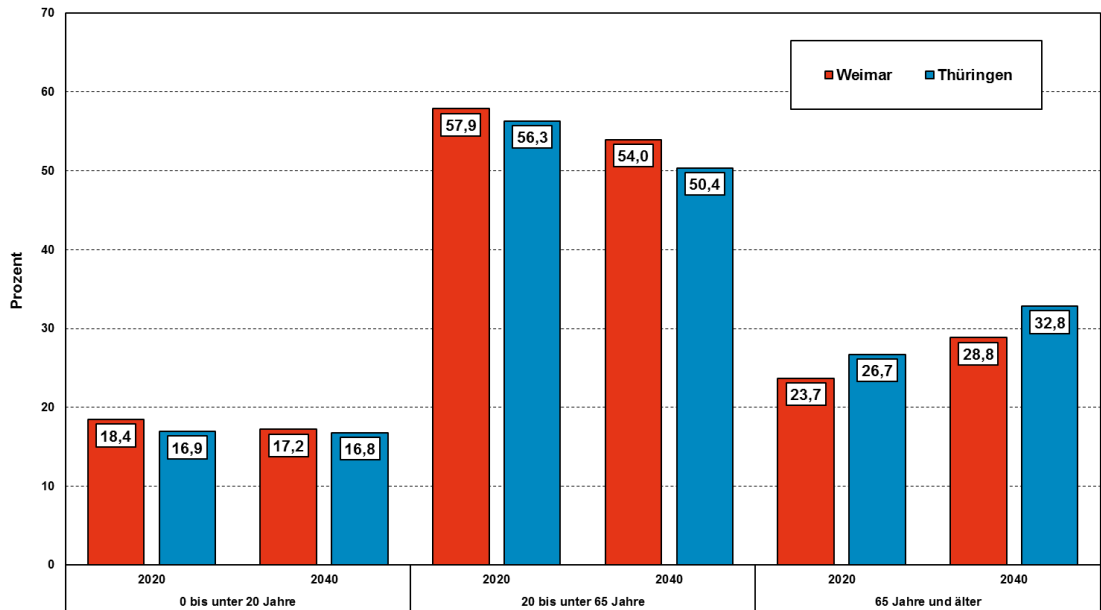


Weimar

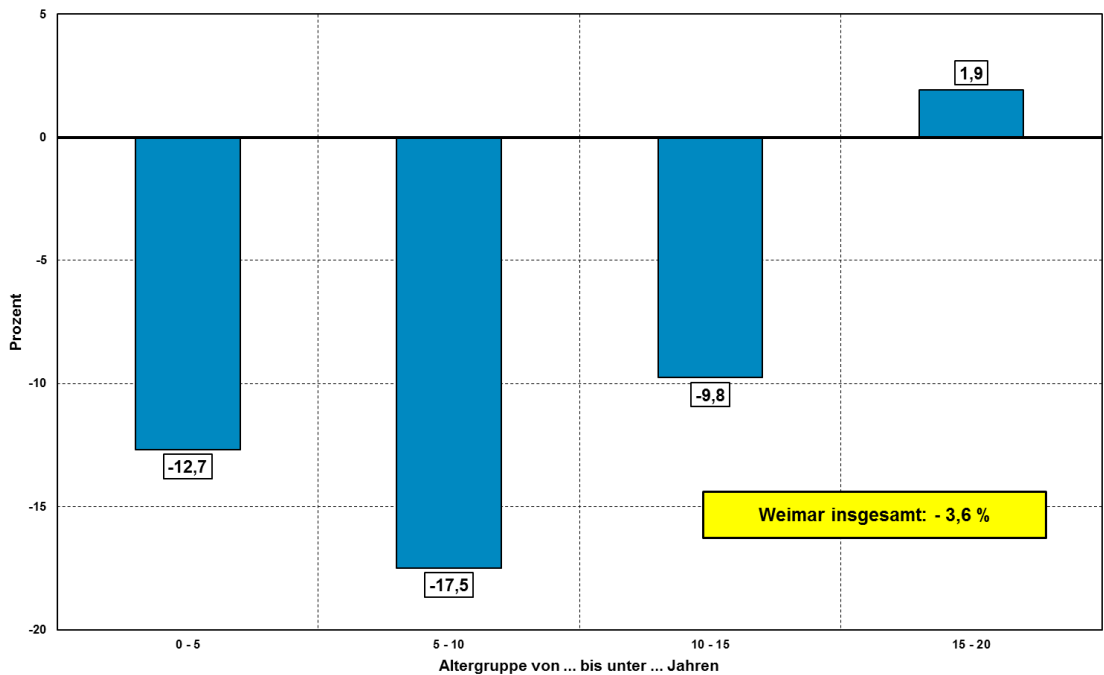


Demografischer Steckbrief

Weimar: Entwicklung der Altersstruktur 2020 bis 2040 (2. rBv) verglichen mit Thüringen



Weimar: Entwicklung ausgewählter Altersgruppen von 2020 bis 2040 (2. rBv)



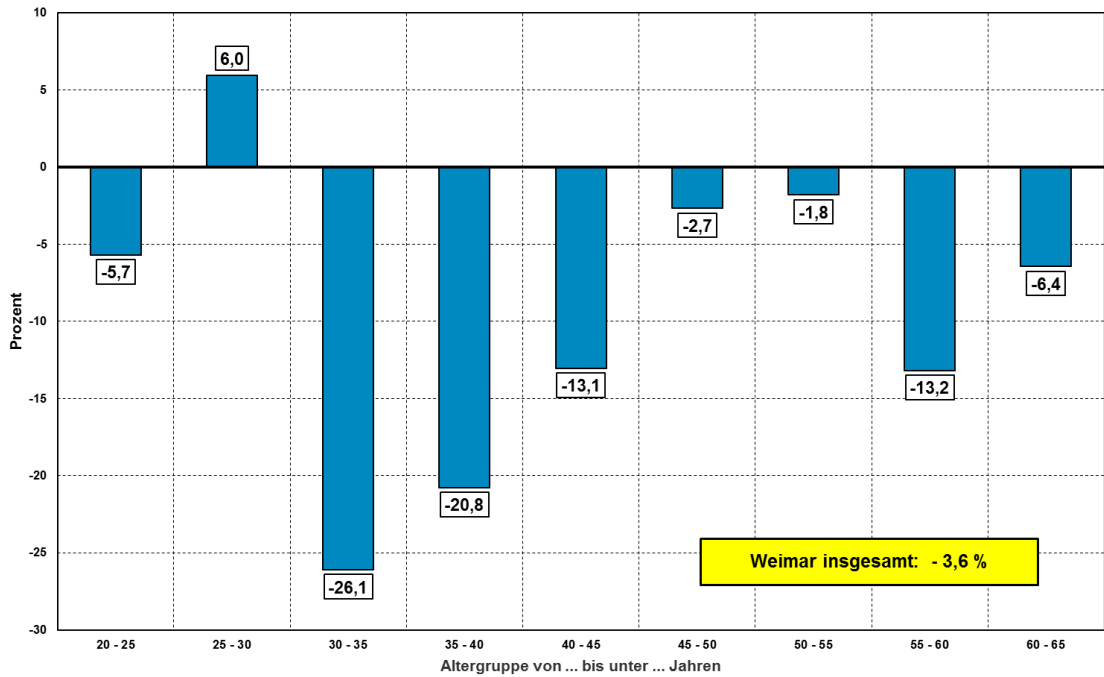


Weimar

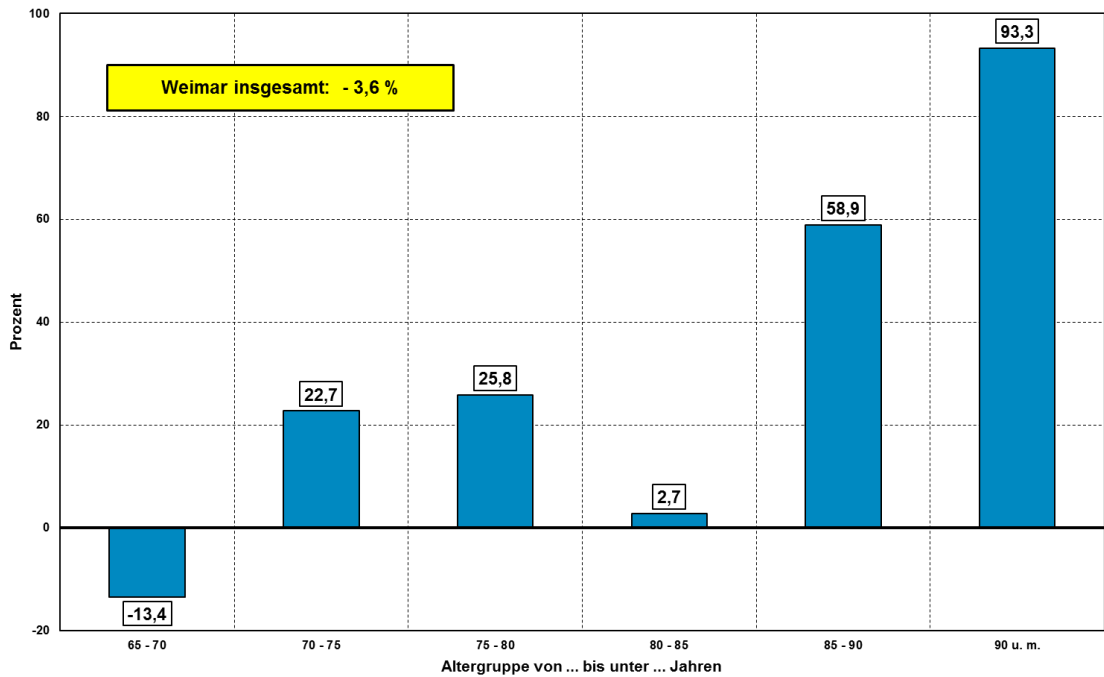


Demografischer Steckbrief

Weimar: Entwicklung ausgewählter Altersgruppen von 2020 bis 2040 (2. rBv)



Weimar: Entwicklung ausgewählter Altersgruppen von 2020 bis 2040 (2. rBv)



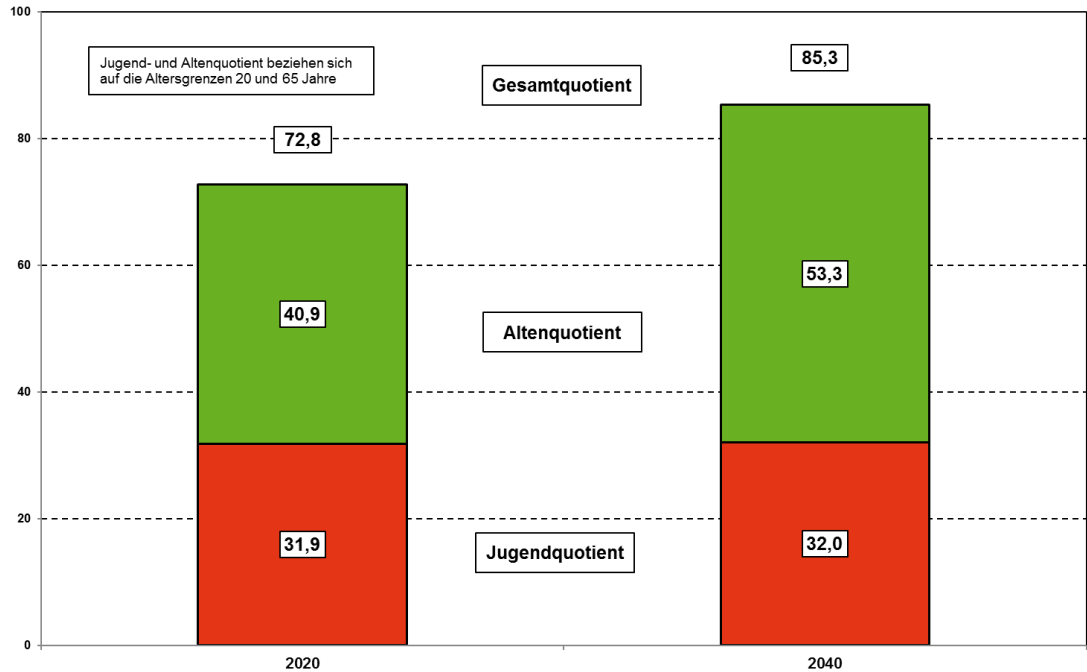


Weimar

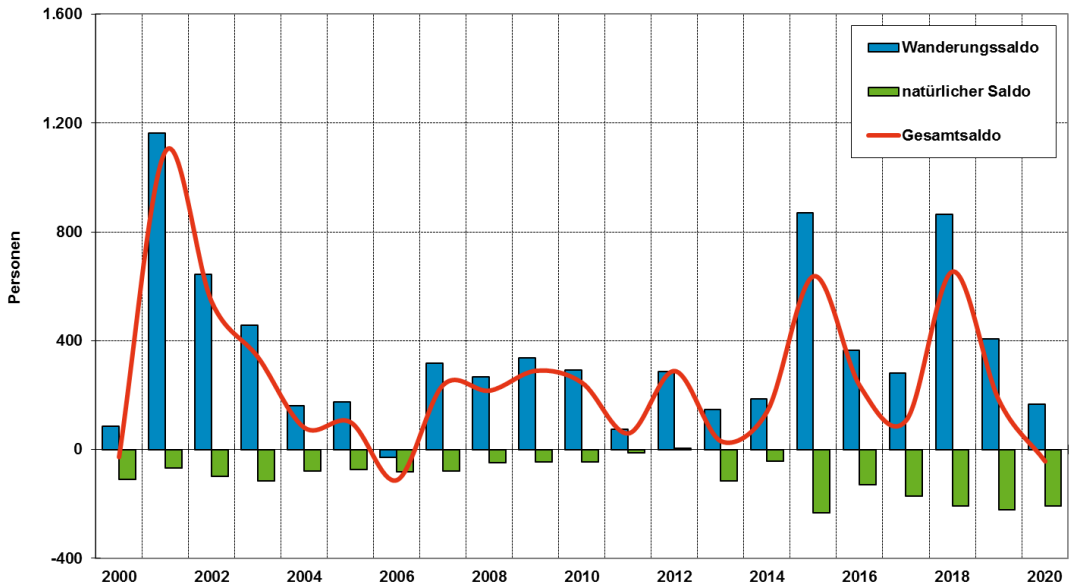


Demografischer Steckbrief

Quotienten der Bevölkerungsstruktur in Weimar 2020 und 2040



Natürliche Bevölkerungsentwicklung und Wanderungen in Weimar 2000 bis 2020





Weimar



Demografischer Steckbrief

Weimar

Einwohner

Ist					2.rBv			
2000	2005	2010	2015	2020	2025	2030	2035	2040
62.425	64.594	65.479	64.131	65.098	65.270	64.320	63.440	62.760

Einwohnerentwicklung

		2000 bis 2020	2020 bis 2040
Weimar	absolut	2.673	-2.338
Weimar	relativ (%)	4,3	-3,6
Thüringen		-12,8	-12,2

Durchschnittsalter

	2000	2010	2020	2040
Weimar	41,5	43,4	44,7	47,3
Thüringen	41,9	46,0	47,5	49,6

Einwohnerdichte (EW pro km²)

Weimar	771
Thüringen	131