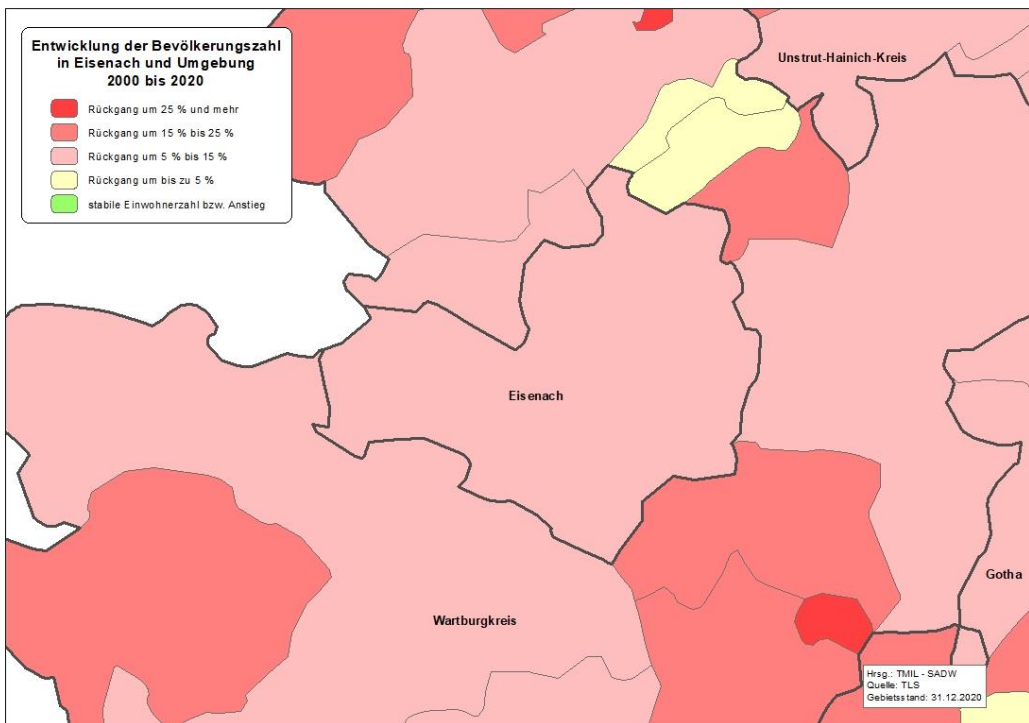
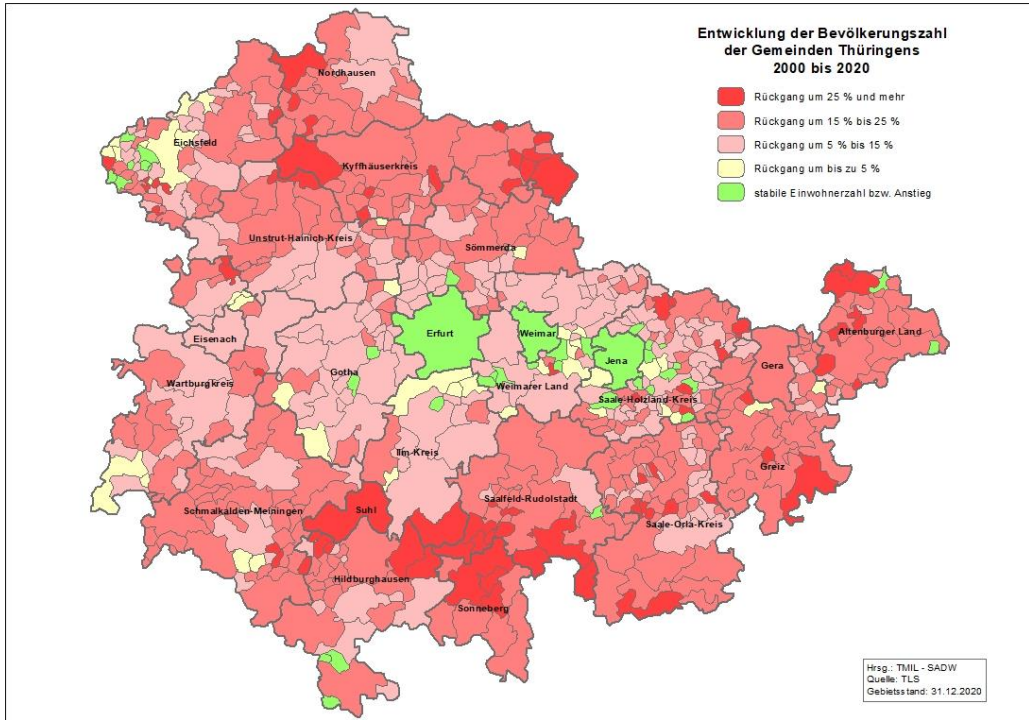




Eisenach



Demografischer Steckbrief

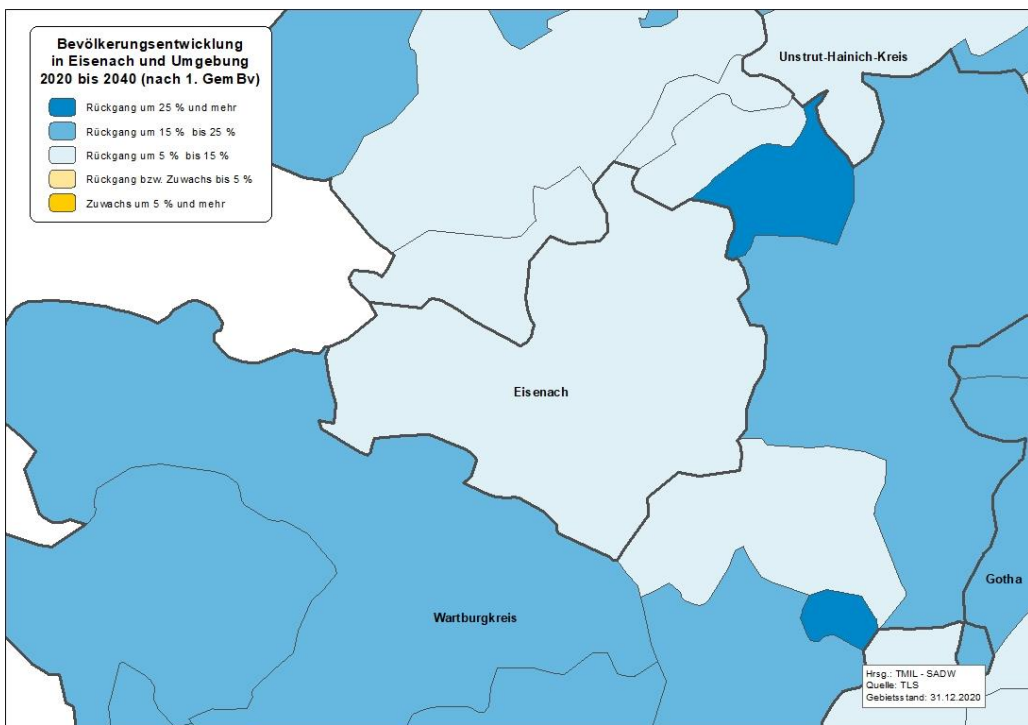
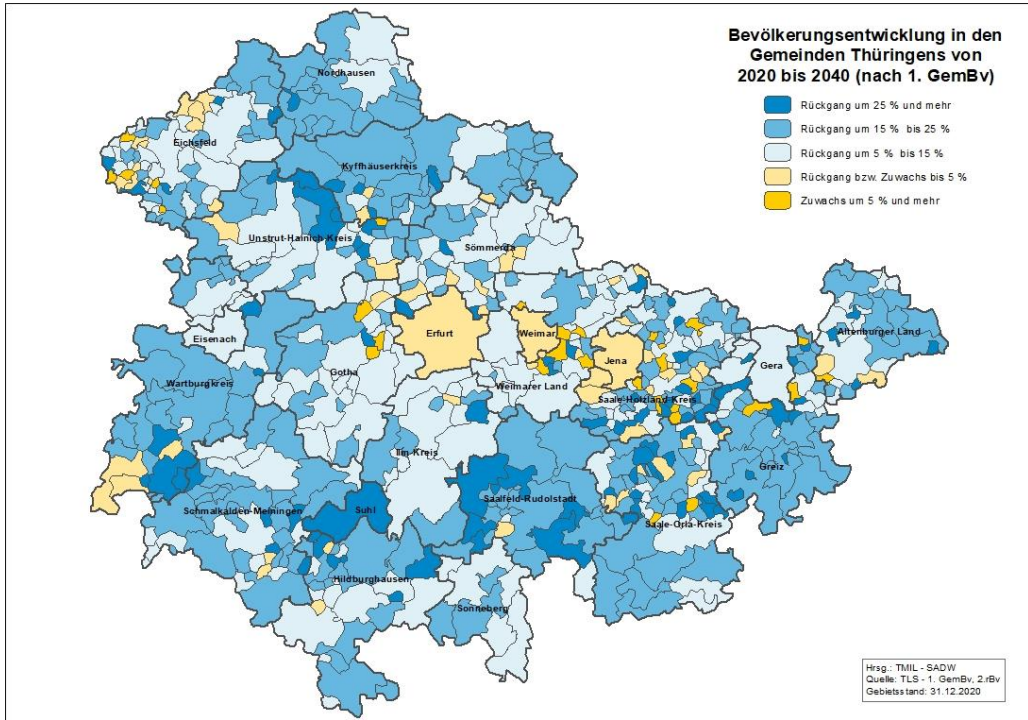




Eisenach



Demografischer Steckbrief



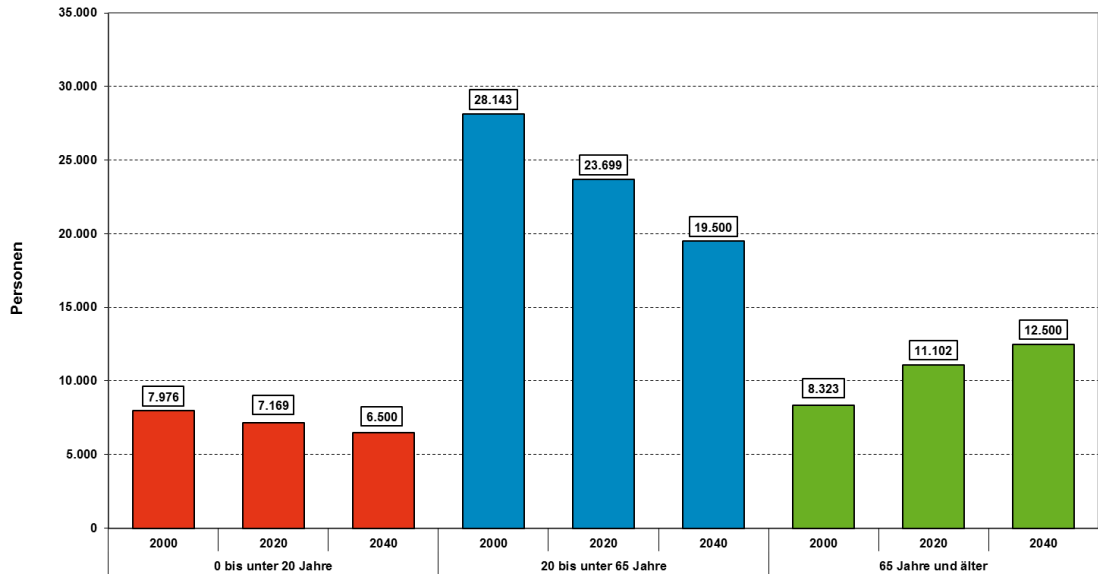


Eisenach

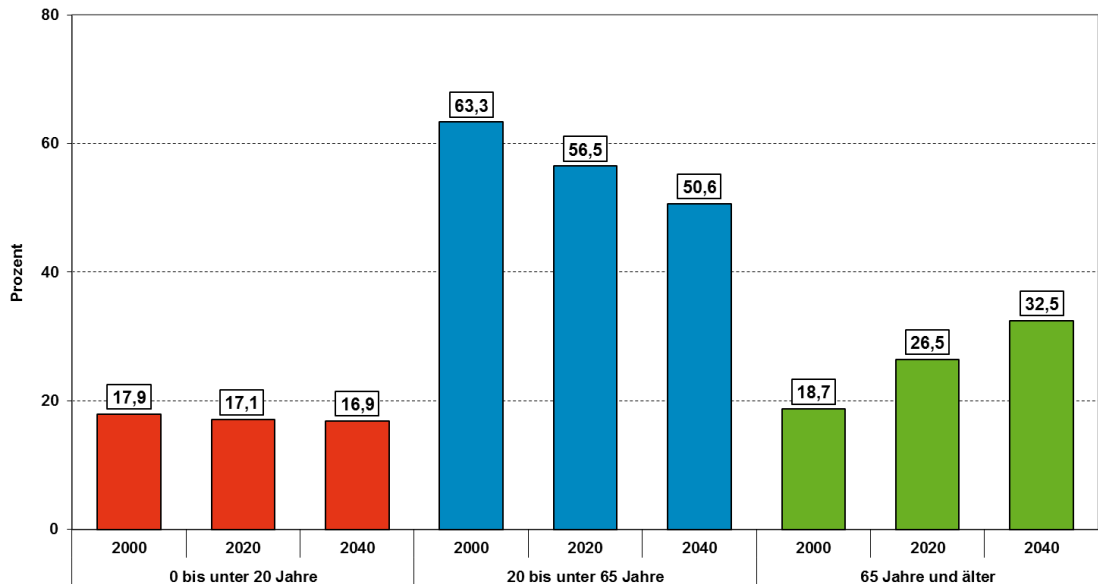


Demografischer Steckbrief

Entwicklung der Altersstruktur in Eisenach 2000 bis 2040



Anteil der Hauptaltersgruppen an der Gesamtbevölkerung in Eisenach 2000 bis 2040



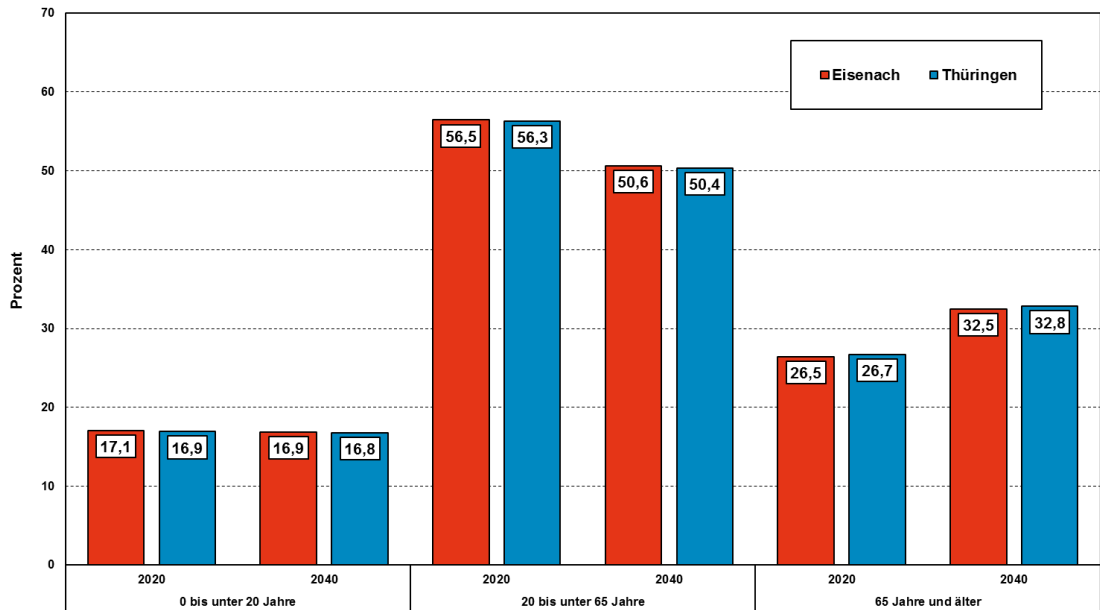


Eisenach

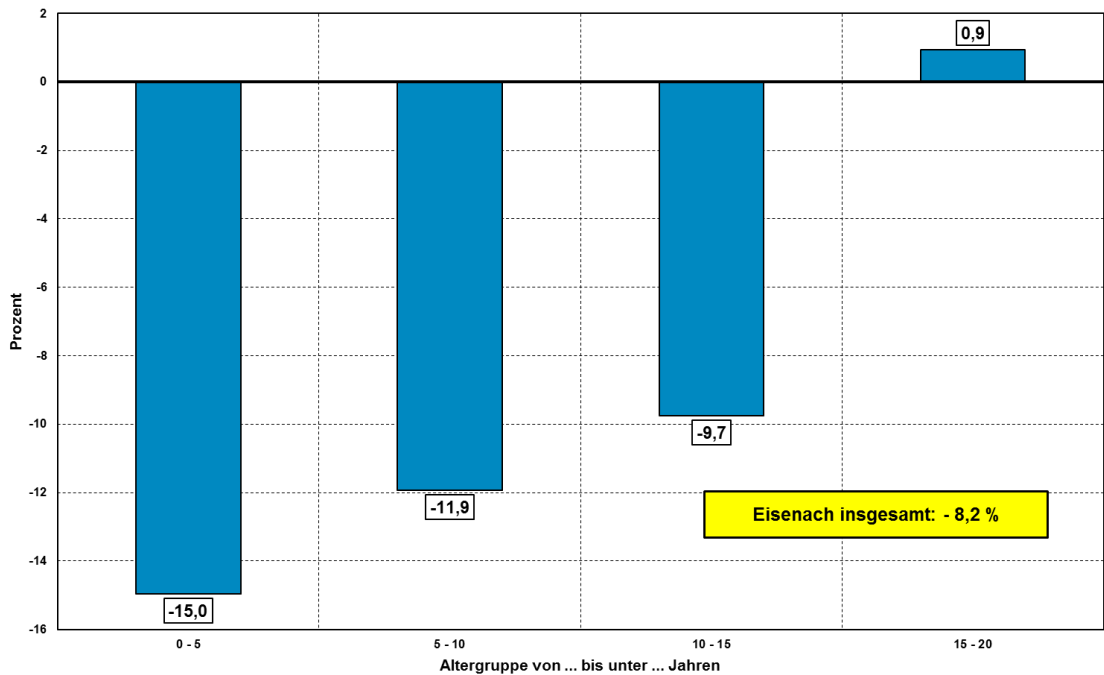


Demografischer Steckbrief

Eisenach: Entwicklung der Altersstruktur 2020 bis 2040 (2. rBv) verglichen mit Thüringen



Eisenach: Entwicklung ausgewählter Altersgruppen von 2020 bis 2040 (2. rBv)



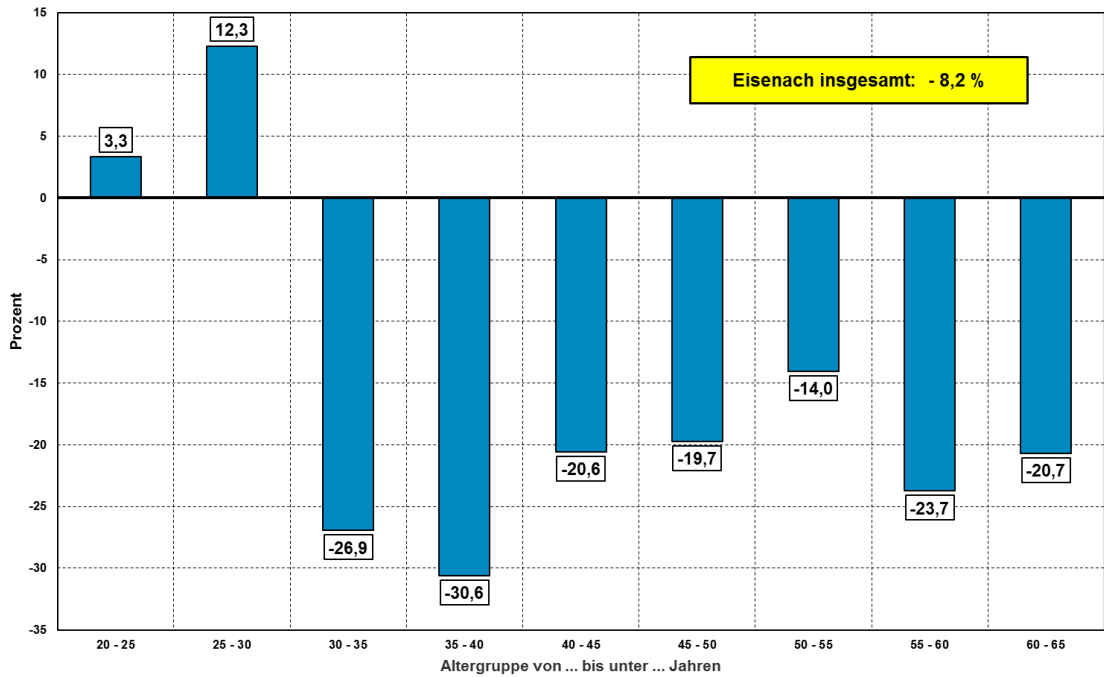


Eisenach

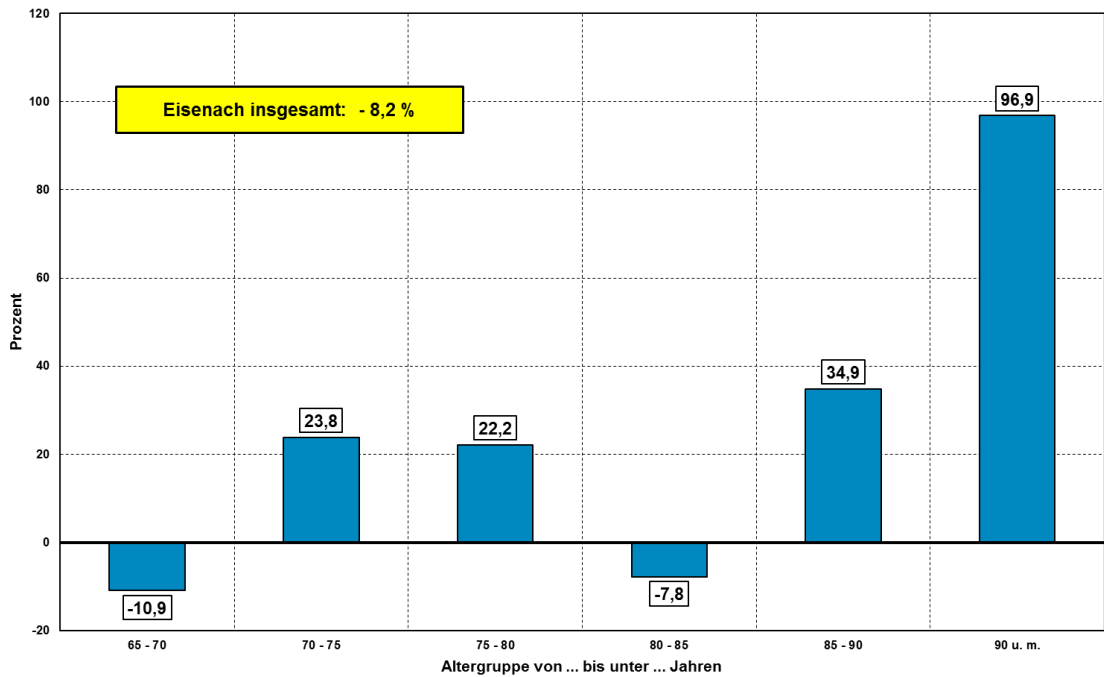


Demografischer Steckbrief

Eisenach: Entwicklung ausgewählter Altersgruppen von 2020 bis 2040 (2. rBv)



Eisenach: Entwicklung ausgewählter Altersgruppen von 2020 bis 2040 (2. rBv)



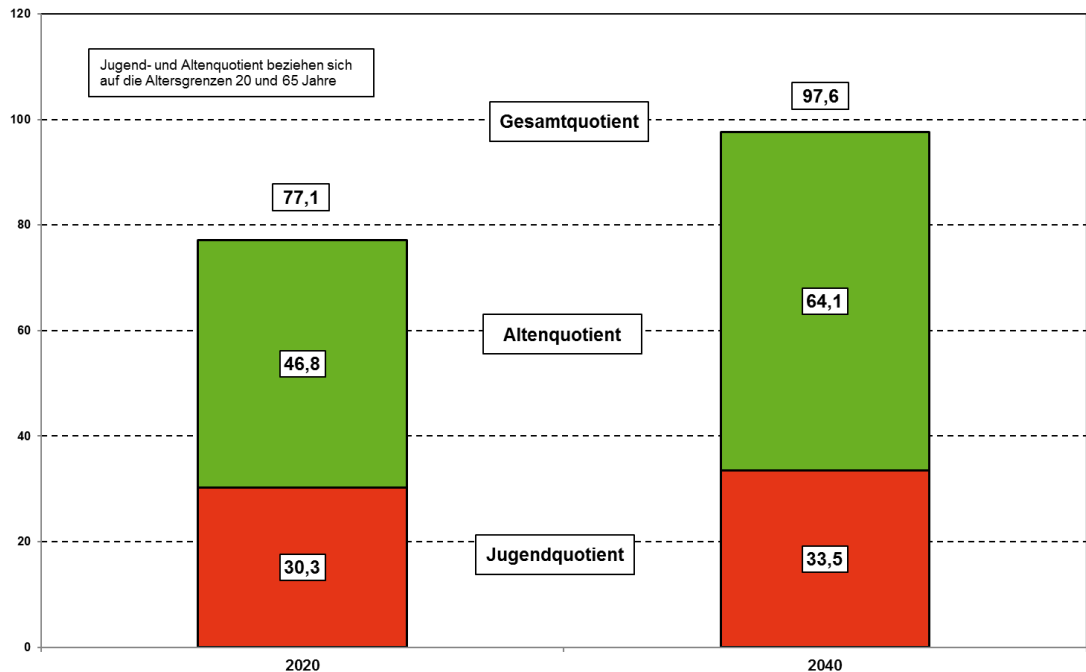


Eisenach

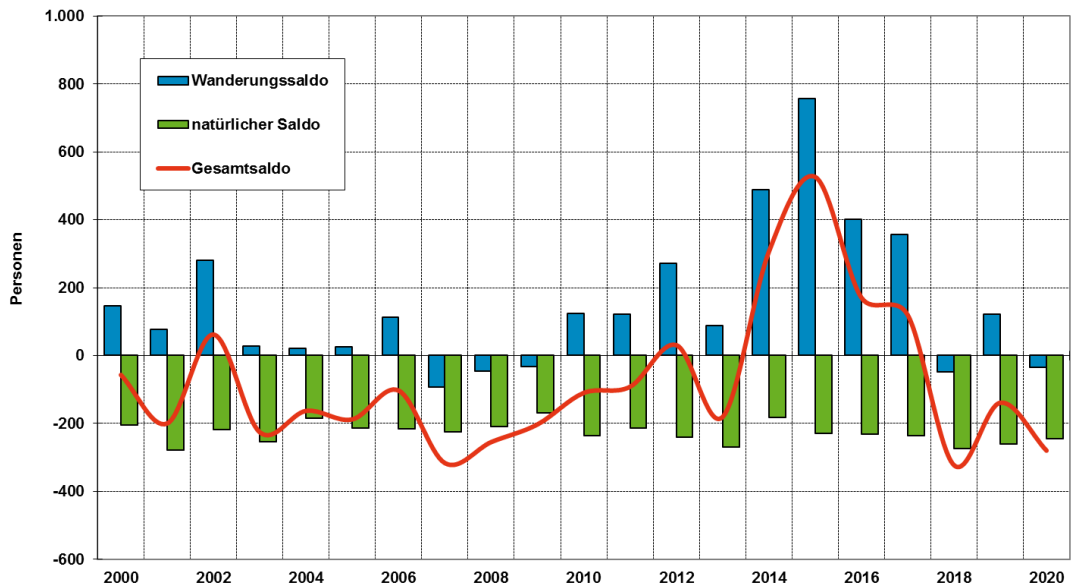


Demografischer Steckbrief

Quotienten der Bevölkerungsstruktur in Eisenach 2020 und 2040



Natürliche Bevölkerungsentwicklung und Wanderungen in Eisenach 2000 bis 2020





Eisenach



Demografischer Steckbrief

Eisenach

Einwohner

Ist					2.rBv			
2000	2005	2010	2015	2020	2025	2030	2035	2040
44.442	43.727	42.750	42.417	41.970	41.330	40.280	39.330	38.510

Einwohnerentwicklung

		2000 bis 2020	2020 bis 2040
Eisenach	absolut	-2.472	-3.460
Eisenach	relativ (%)	-5,6	-8,2
Thüringen		-12,8	-12,2

Durchschnittsalter

	2000	2010	2020	2040
Eisenach	43,5	46,3	47,3	49,3
Thüringen	41,9	46,0	47,5	49,6

Einwohnerdichte (EW pro km²)

Eisenach	403
Thüringen	131