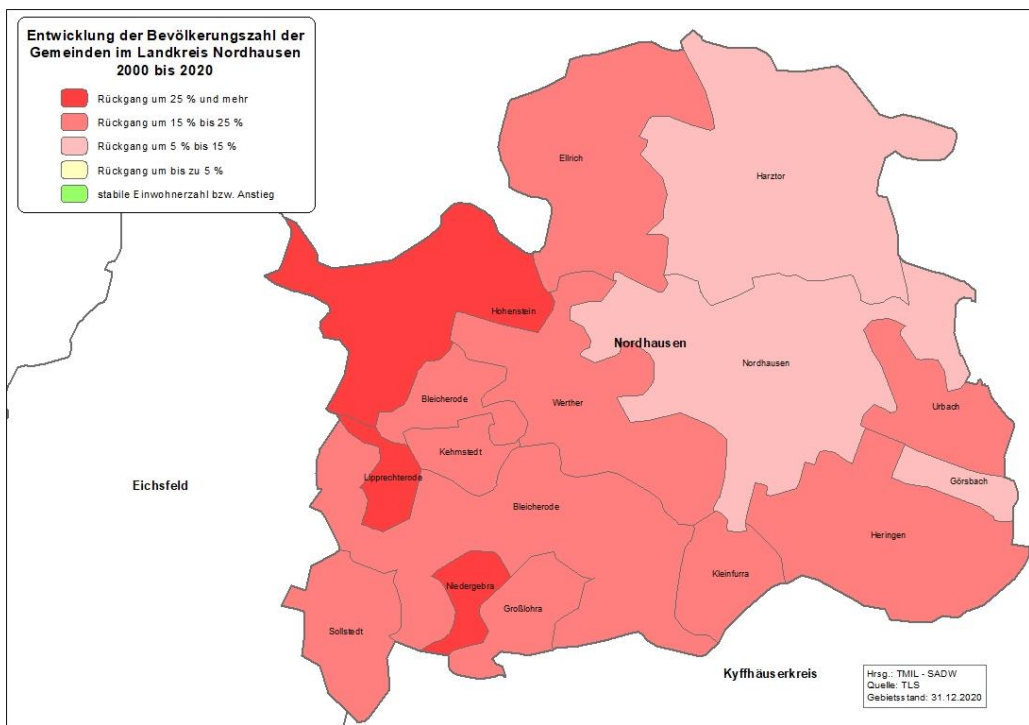
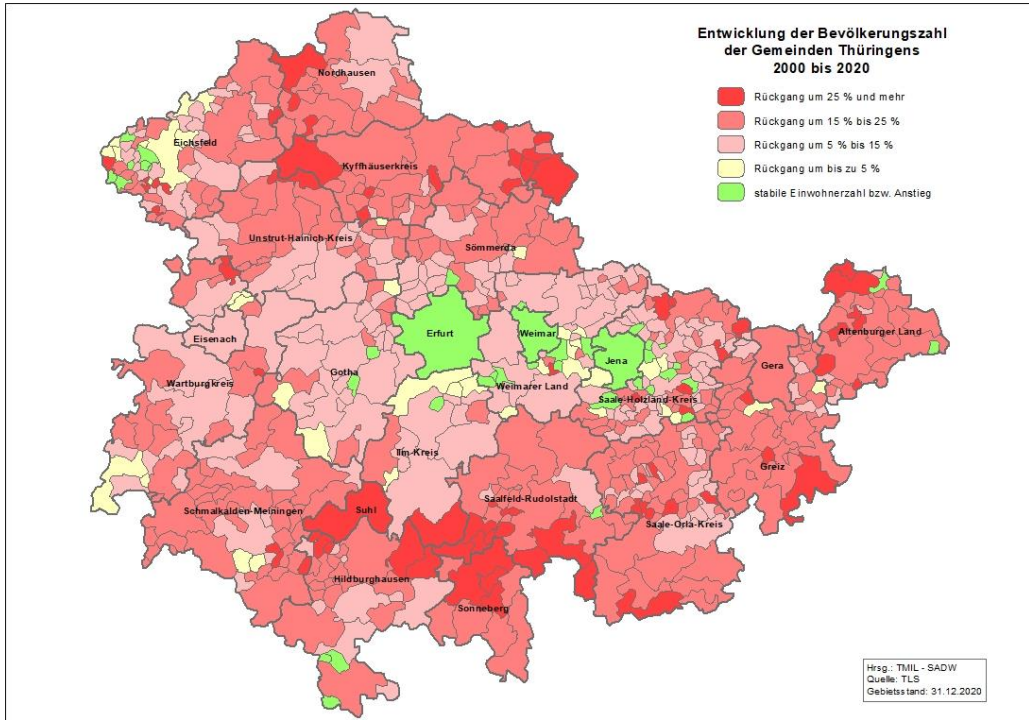




# Landkreis Nordhausen



## Demografischer Steckbrief

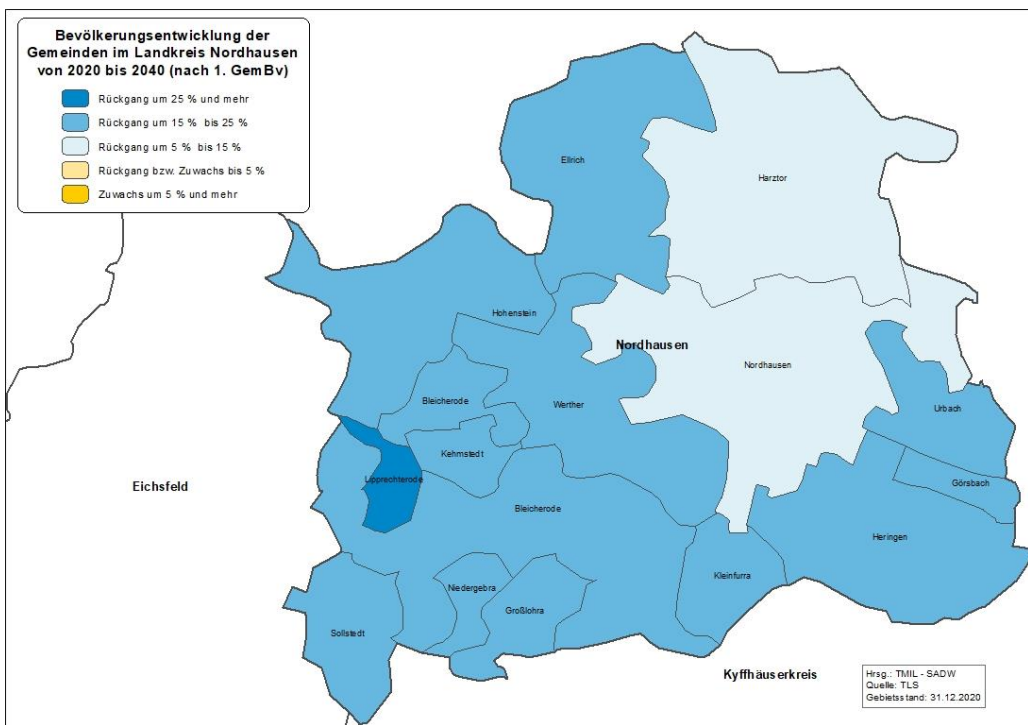
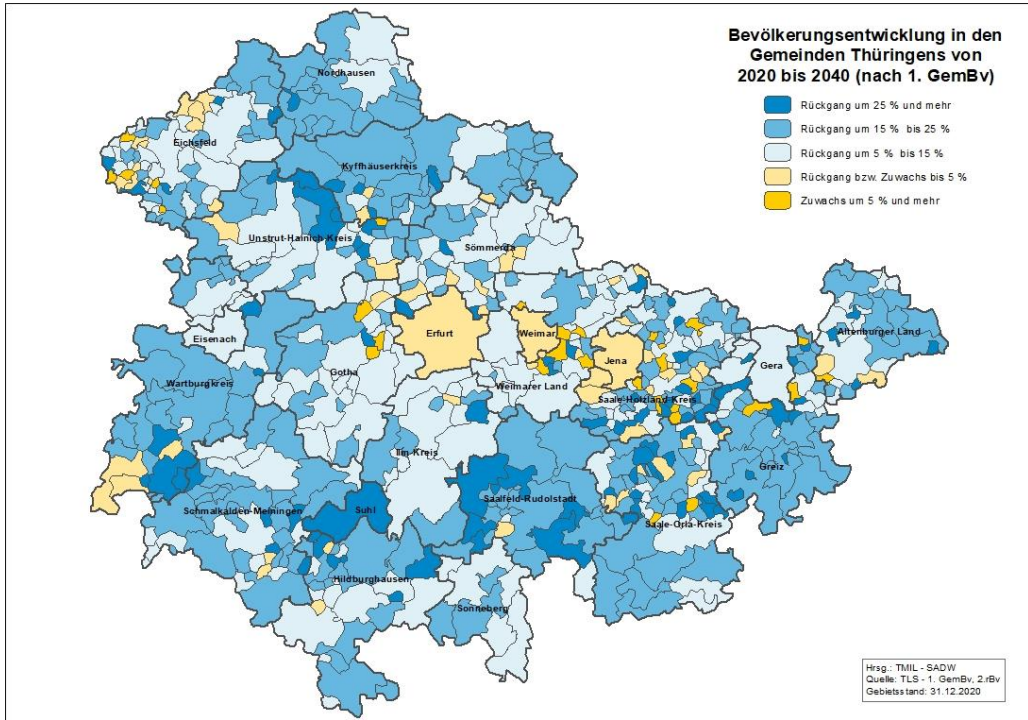




# Landkreis Nordhausen



## Demografischer Steckbrief



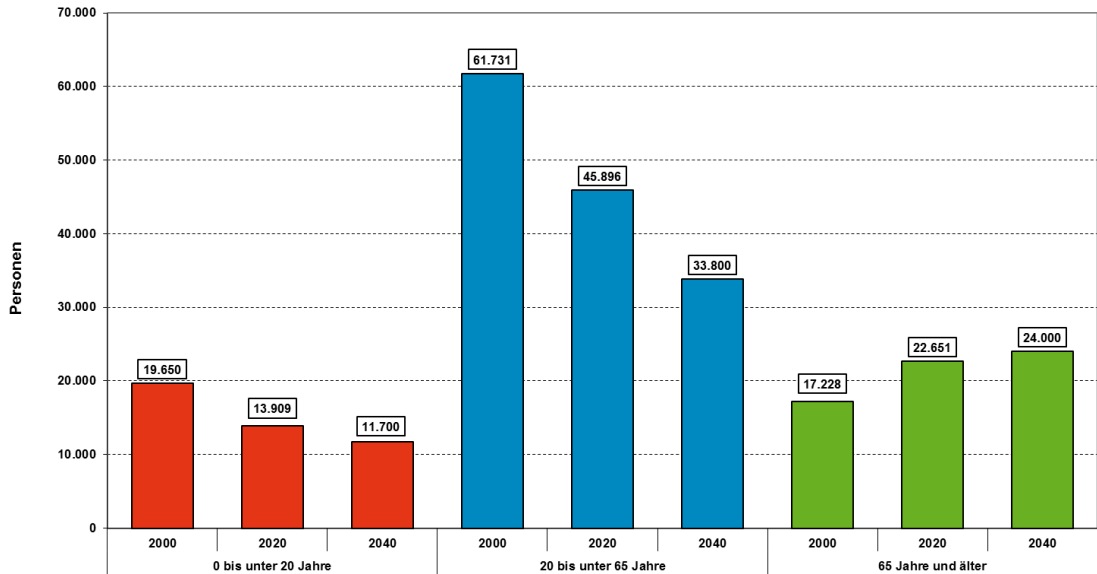


# Landkreis Nordhausen

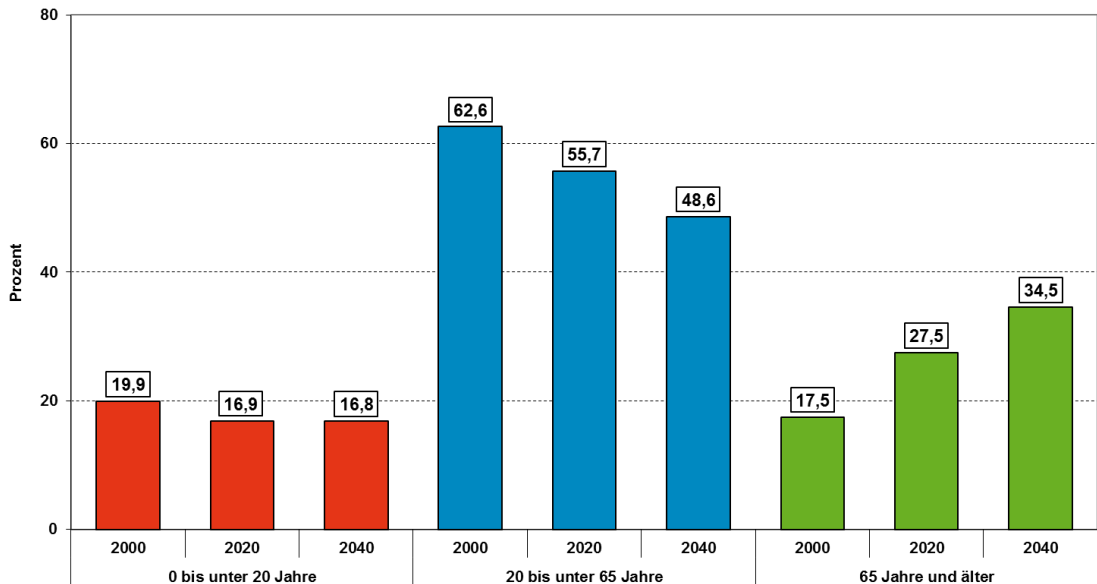


## Demografischer Steckbrief

Entwicklung der Altersstruktur im Landkreis Nordhausen 2000 bis 2040



Anteil der Hauptaltersgruppen an der Gesamtbevölkerung im Landkreis Nordhausen 2000 bis 2040



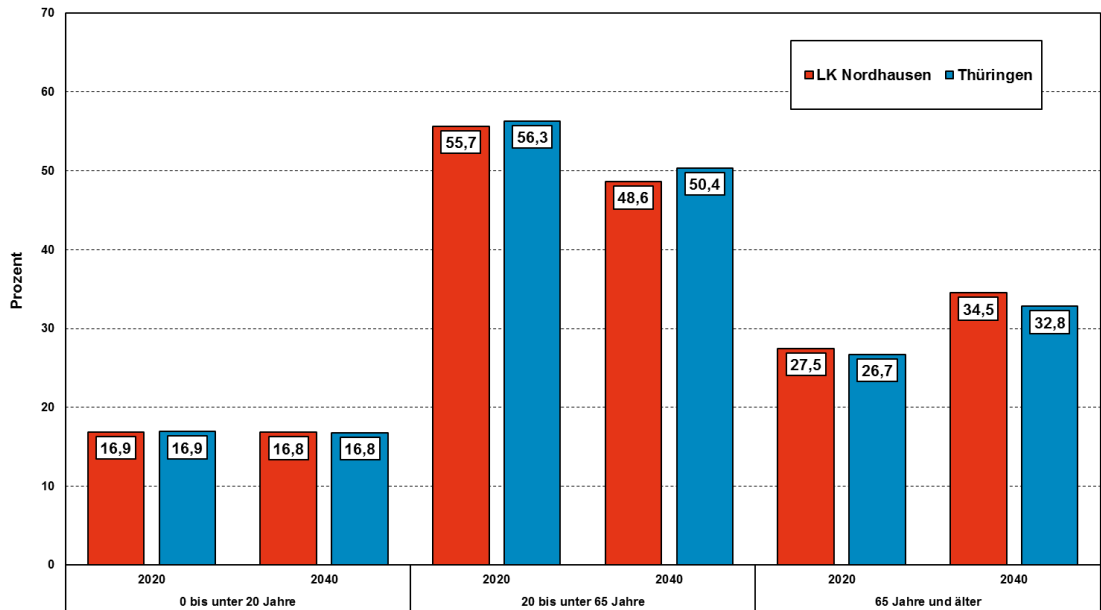


# Landkreis Nordhausen

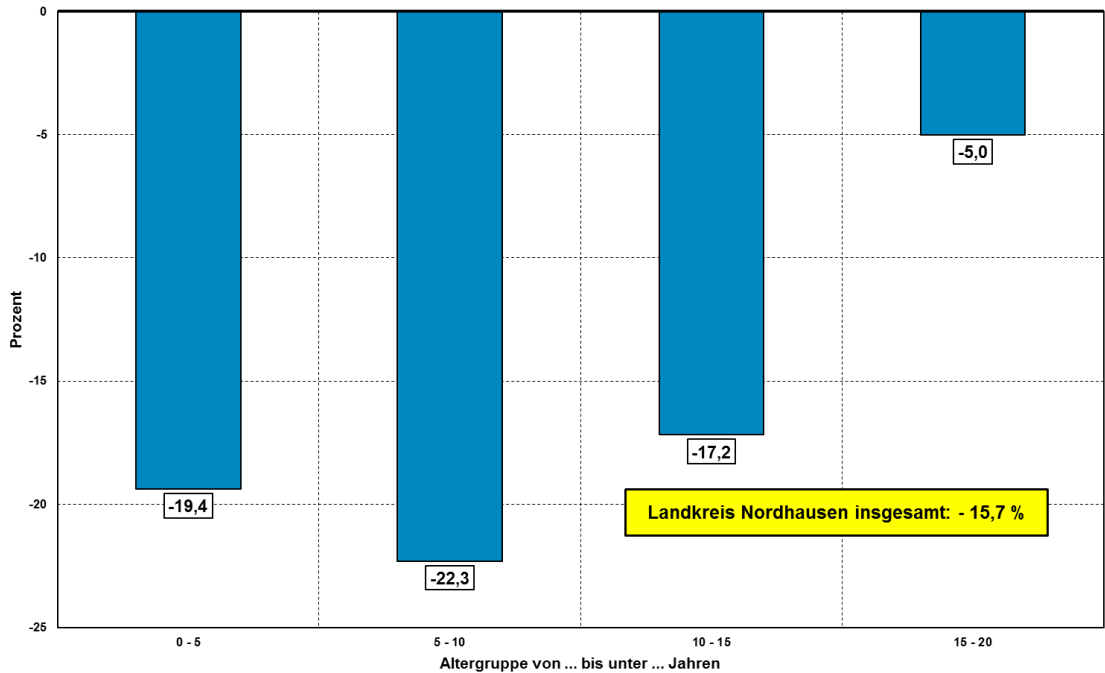


## Demografischer Steckbrief

LK Nordhausen: Entwicklung der Altersstruktur 2020 bis 2040 (2. rBv) verglichen mit Thüringen



Landkreis Nordhausen: Entwicklung ausgewählter Altersgruppen von 2020 bis 2040 (2. rBv)



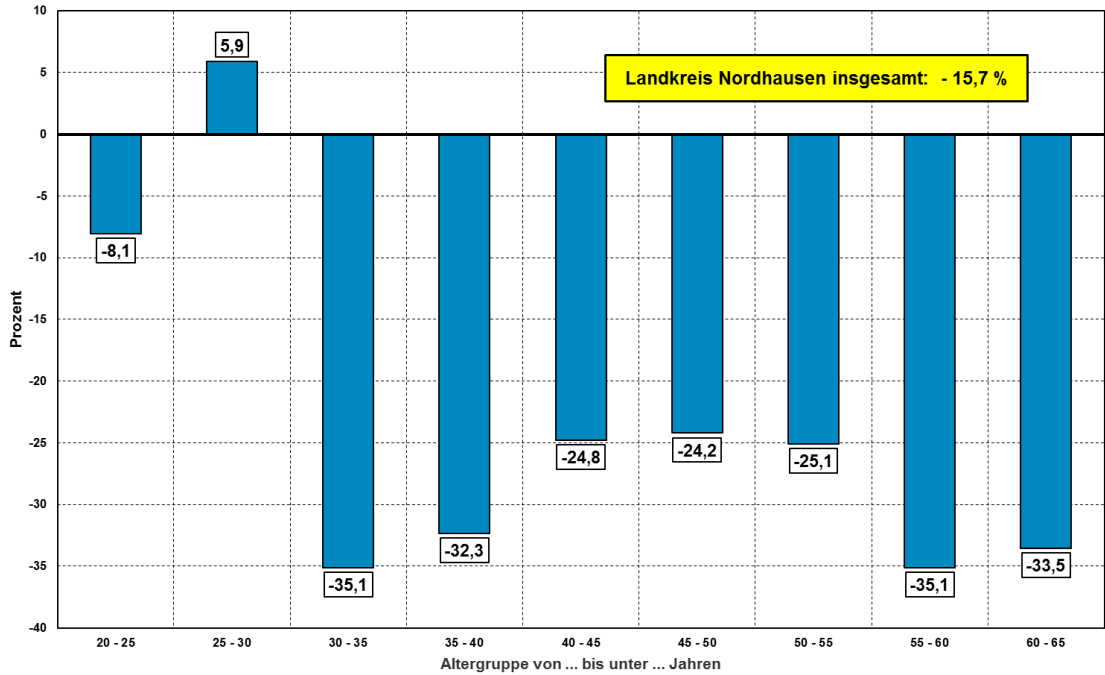


# Landkreis Nordhausen

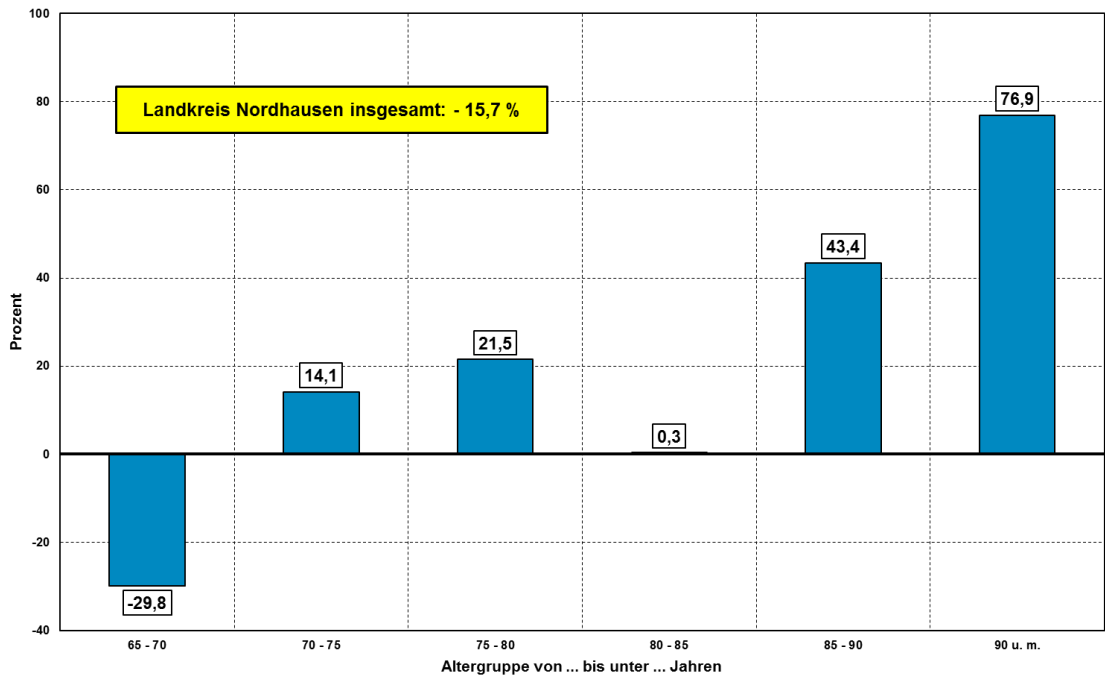


## Demografischer Steckbrief

Landkreis Nordhausen: Entwicklung ausgewählter Altersgruppen von 2020 bis 2040 (2. rBv)



Landkreis Nordhausen: Entwicklung ausgewählter Altersgruppen von 2020 bis 2040 (2. rBv)



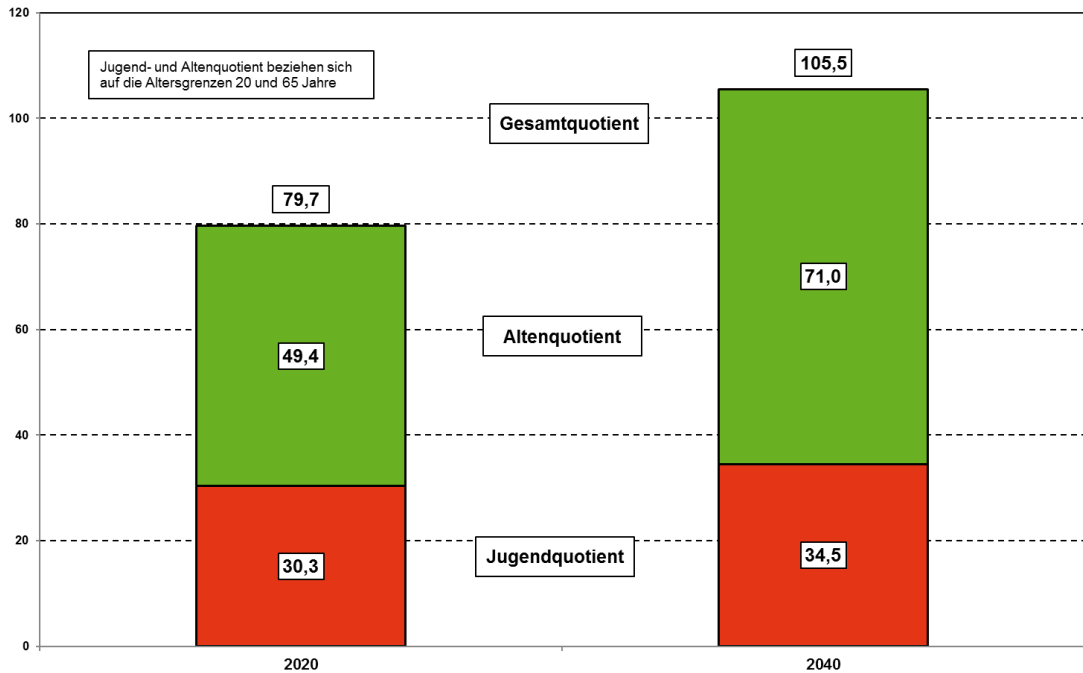


# Landkreis Nordhausen

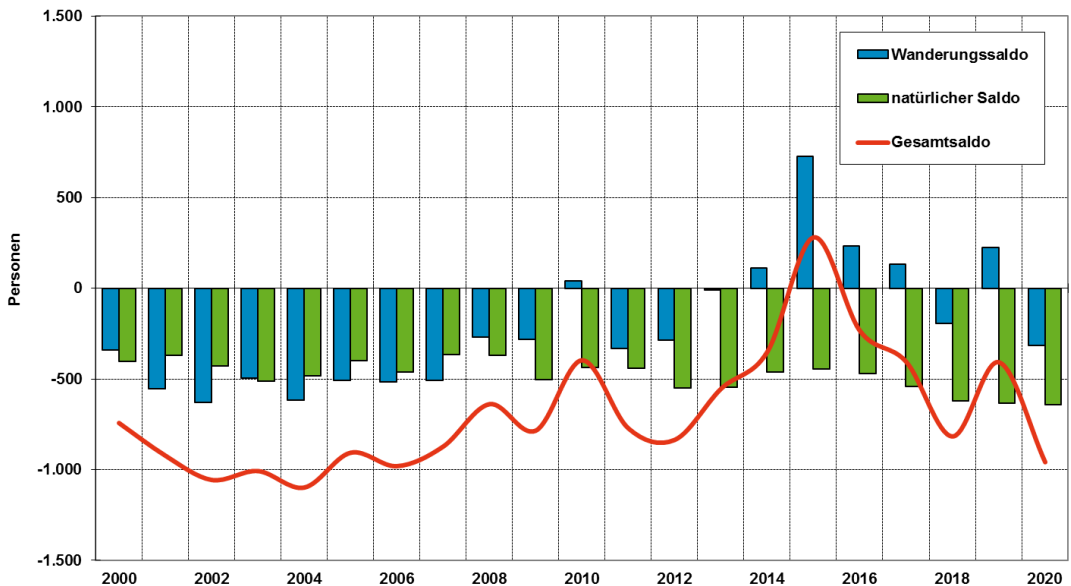


## Demografischer Steckbrief

Quotienten der Bevölkerungsstruktur im Landkreis Nordhausen 2020 und 2040



Natürliche Bevölkerungsentwicklung und Wanderungen im Landkreis Nordhausen 2000 bis 2020





# Landkreis Nordhausen



## Demografischer Steckbrief

### Landkreis Nordhausen

#### Einwohner

Ist					2.rBv			
2000	2005	2010	2015	2020	2025	2030	2035	2040
98.609	93.612	89.963	85.355	82.456	79.190	75.590	72.340	69.510

#### Einwohnerentwicklung

		2000 bis 2020	2020 bis 2040
Landkreis Nordhausen	absolut	-16.153	-12.946
Landkreis Nordhausen	relativ (%)	-16,4	-15,7
Thüringen		-12,8	-12,2

#### Durchschnittsalter

	2000	2010	2020	2040
Landkreis Nordhausen	42,2	46,2	48,0	50,2
Thüringen	41,9	46,0	47,5	49,6

#### Einwohnerdichte (EW pro km<sup>2</sup>)

Landkreis Nordhausen	115
Thüringen	131

#### Einwohnerentwicklung nach Gemeindegrößenklassen (1.GemBv)

Größenklasse (Einwohner)	Anzahl Gemeinden	Einwohner 2020	Einwohner 2040	Entwicklung absolut	Entwicklung (%)
bis unter 1.000	5	3.363	2.580	-783	-23,3
1.000 bis unter 2.000	2	2.051	1.660	-391	-19,1
2.000 bis unter 5.000	4	12.892	10.440	-2.452	-19,0
5.000 und mehr	4	64.150	54.640	-9.510	-14,8
<b>gesamt</b>	<b>15</b>	<b>82.456</b>	<b>69.320</b>	<b>-13.136</b>	<b>-15,9</b>

Anmerkung: Die Differenz bei den vorausberechneten Werten für 2040 zwischen der 2.rBv und der 1.GemBv ist durch Rundungen bei der Berechnung sowie das unterschiedliche Basisjahr bedingt.