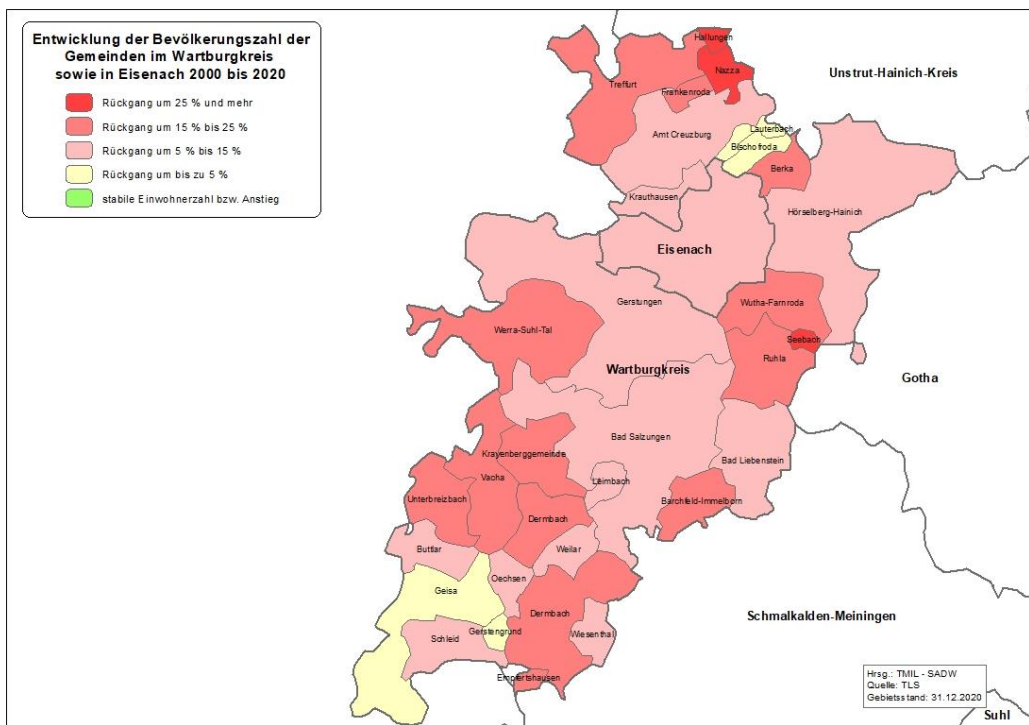
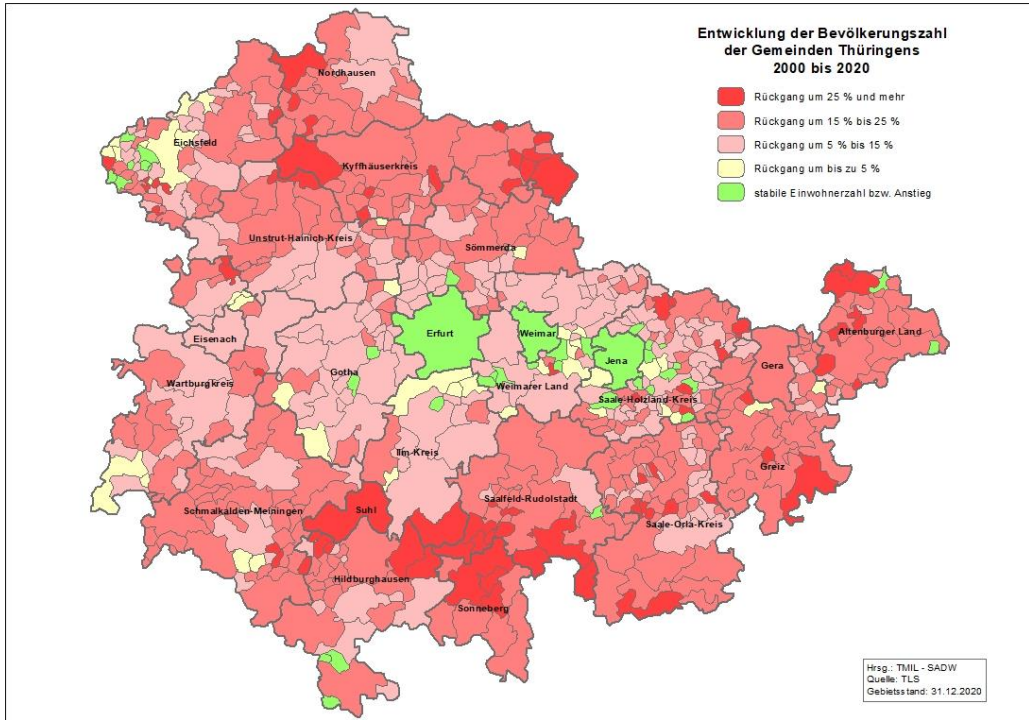




Wartburgkreis

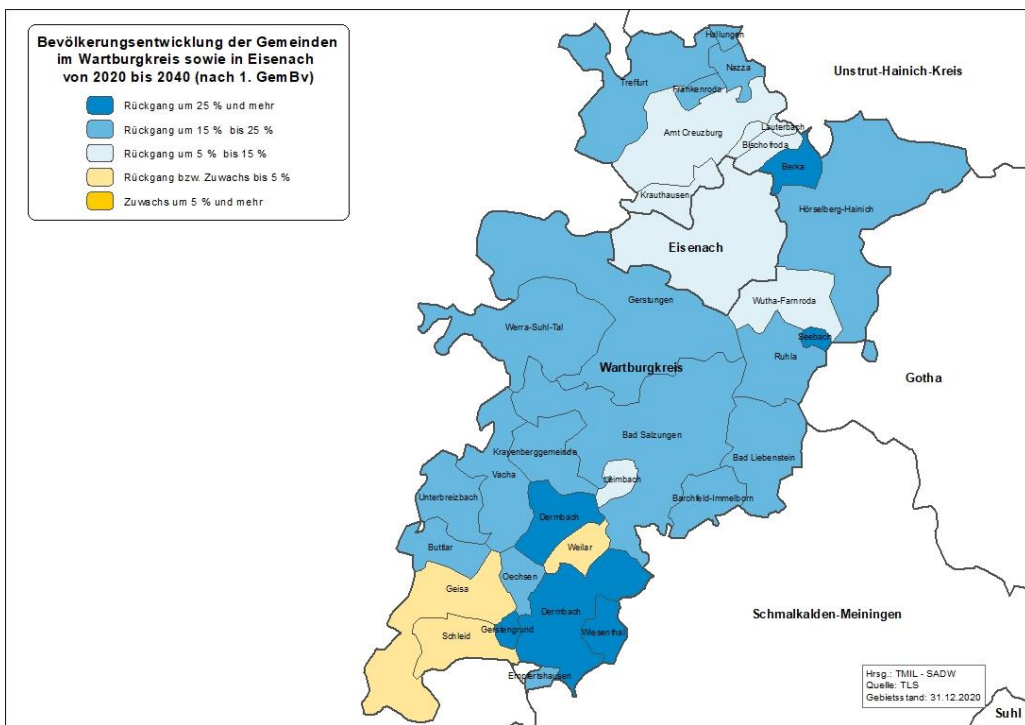
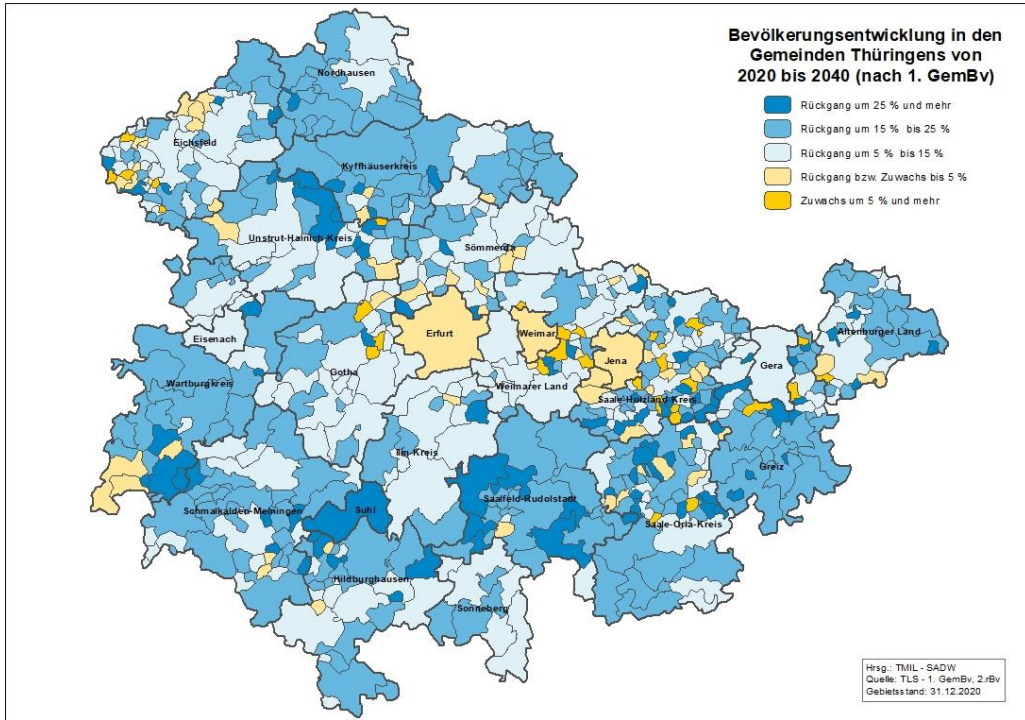
Demografischer Steckbrief





Wartburgkreis

Demografischer Steckbrief



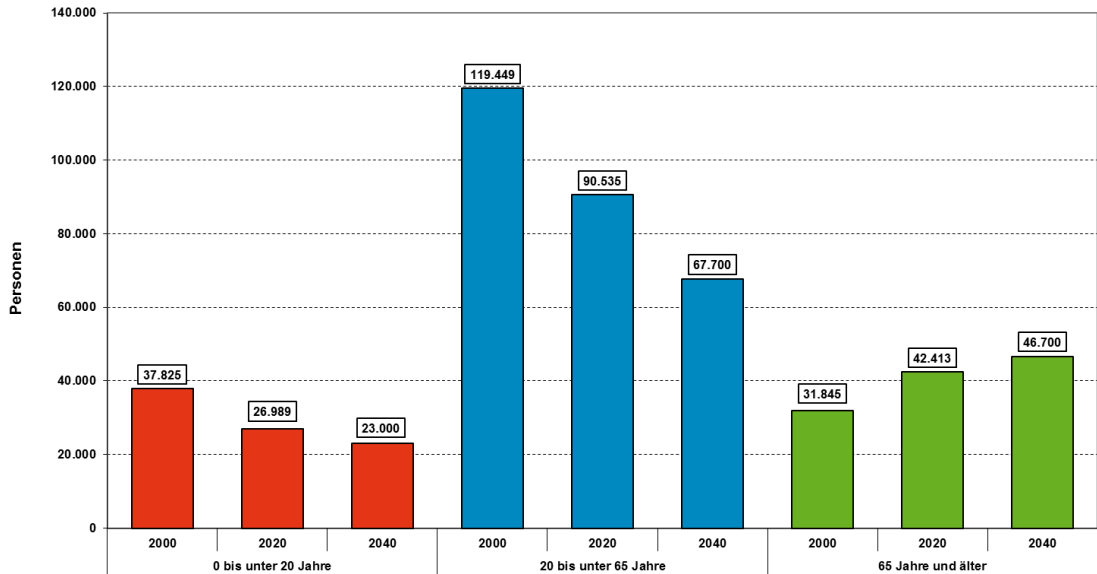


Wartburgkreis

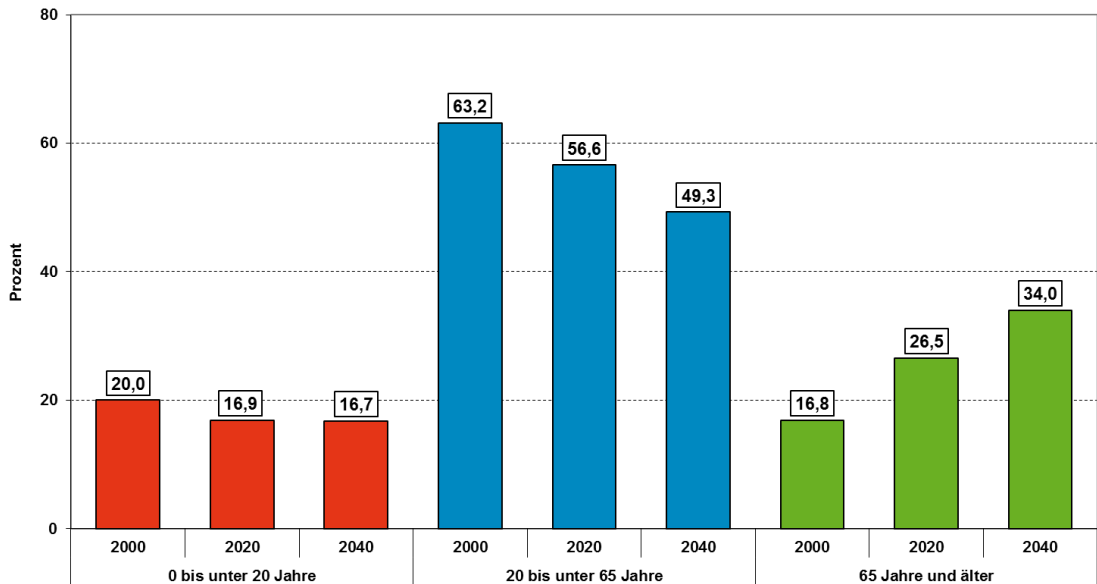
Demografischer Steckbrief



Entwicklung der Altersstruktur im Wartburgkreis (mit Eisenach) 2000 bis 2040



Wartburgkreis (mit Eisenach): Anteil der Hauptaltersgruppen an der Gesamtbevölkerung



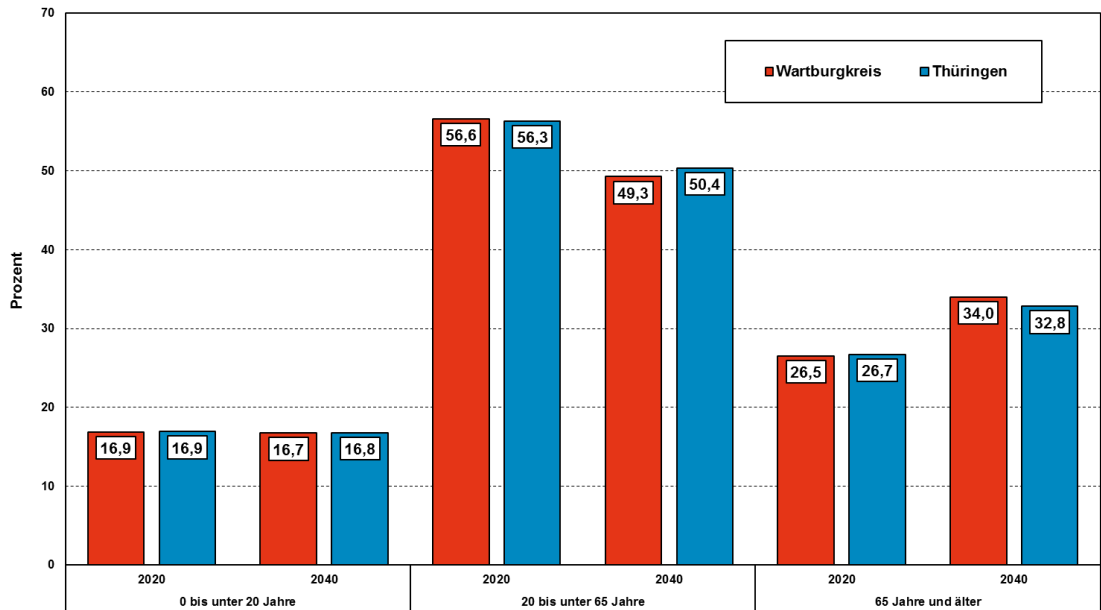


Wartburgkreis

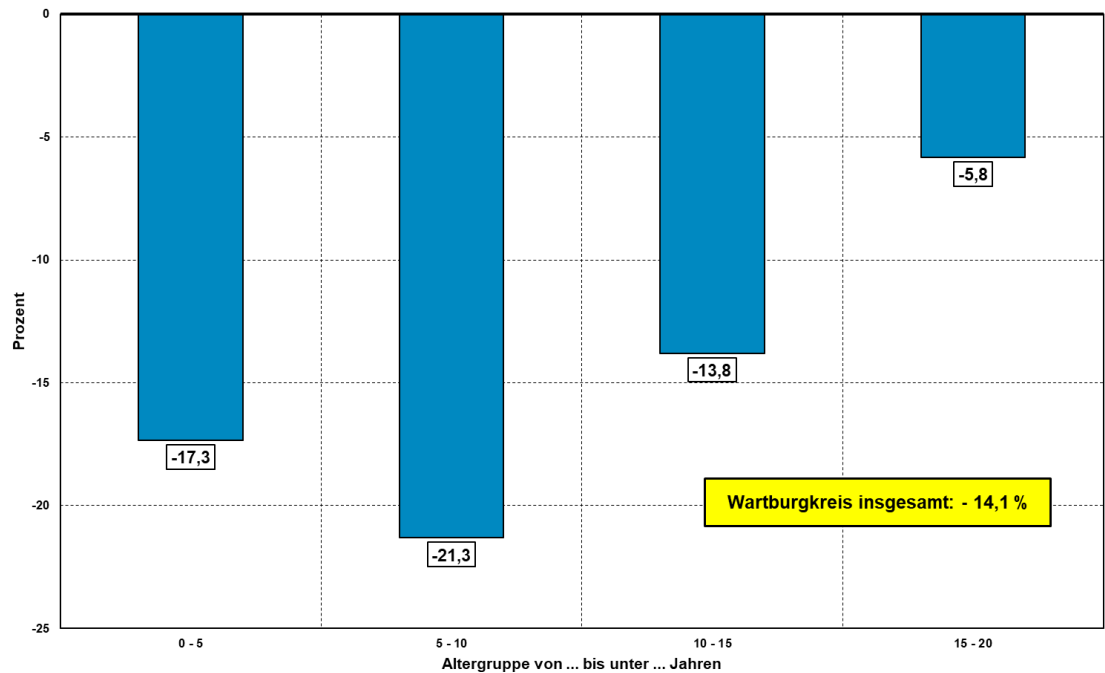
Demografischer Steckbrief



Wartburgkreis (mit Eisenach): Entwicklung der Altersstruktur verglichen mit Thüringen



Wartburgkreis (mit Eisenach): Entwicklung ausgewählter Altersgruppen von 2020 bis 2040 (2. rBv)



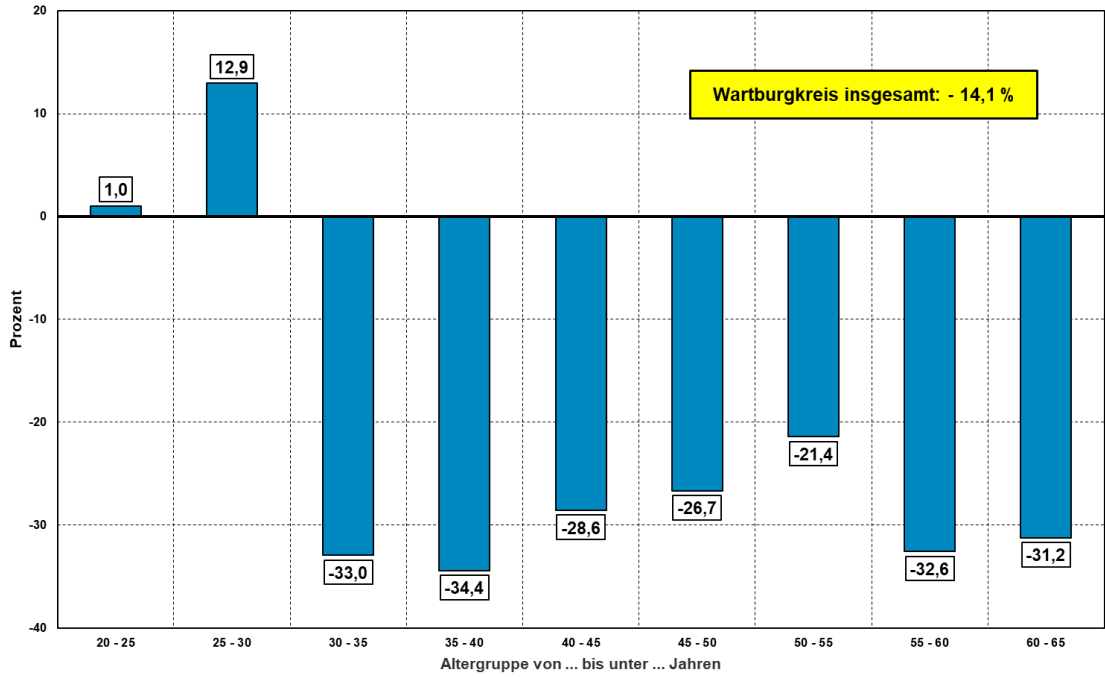


Wartburgkreis

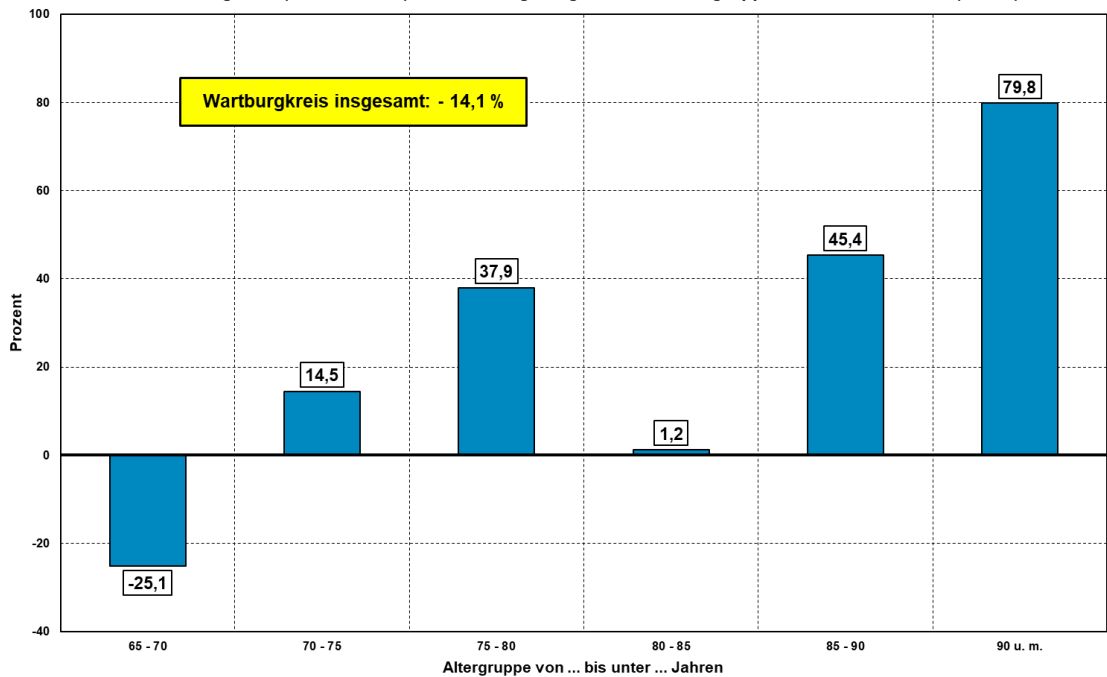
Demografischer Steckbrief



Wartburgkreis (mit Eisenach): Entwicklung ausgewählter Altersgruppen von 2020 bis 2040 (2. rBv)



Wartburgkreis (mit Eisenach): Entwicklung ausgewählter Altersgruppen von 2020 bis 2040 (2. rBv)



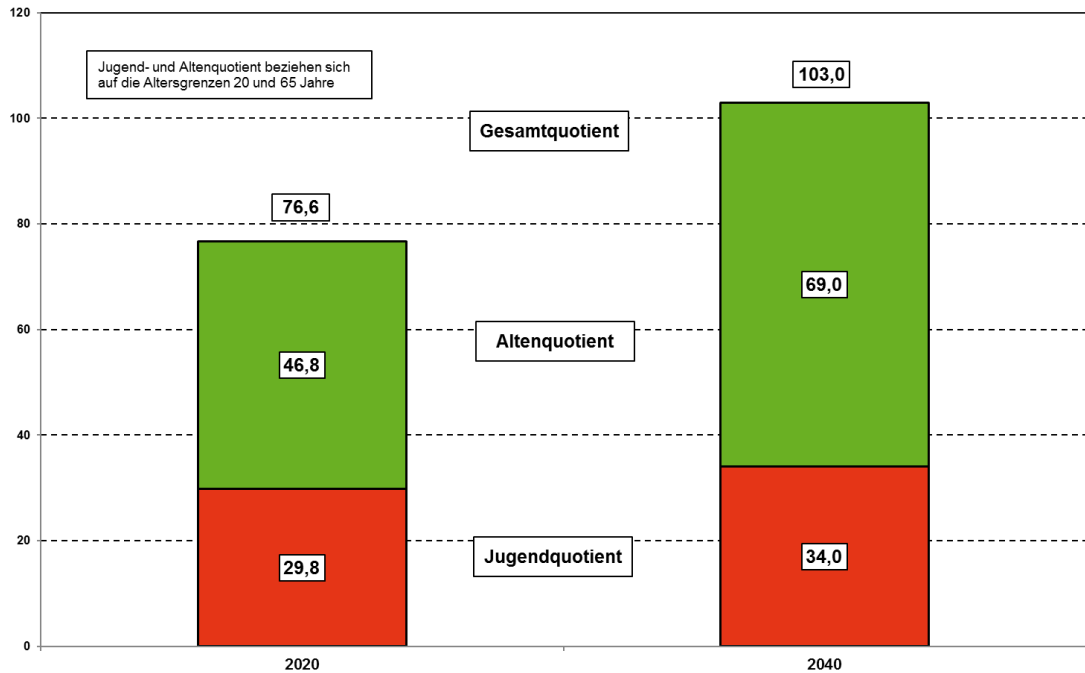


Wartburgkreis

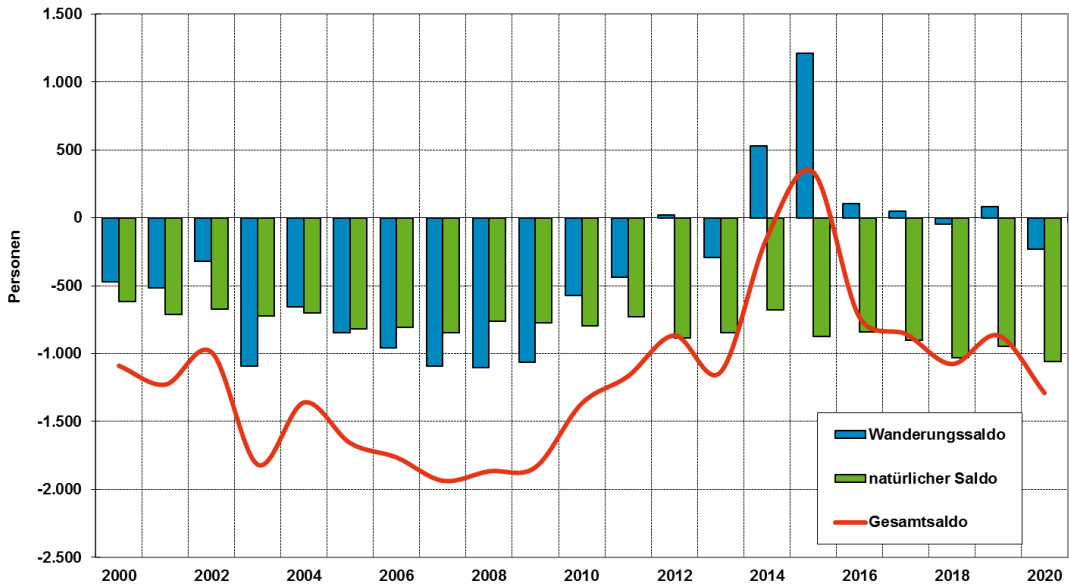


Demografischer Steckbrief

Quotienten der Bevölkerungsstruktur im Wartburgkreis (mit Eisenach) 2020 und 2040



Wartburgkreis (mit Eisenach): Natürliche Bevölkerungsentwicklung und Wanderungen





Wartburgkreis



Demografischer Steckbrief

Wartburgkreis (mit Eisenach)

Einwohner

Ist					2.rBv			
2000	2005	2010	2015	2020	2025	2030	2035	2040
189.119	182.064	173.310	168.072	159.937	154.470	148.210	142.510	137.450

Einwohnerentwicklung

		2000 bis 2020	2020 bis 2040
Wartburgkreis (mit Eisenach)	absolut	-29.182	-22.487
Wartburgkreis (mit Eisenach)	relativ (%)	-15,4	-14,1
Thüringen		-12,8	-12,2

Durchschnittsalter

	2000	2010	2020	2040
Wartburgkreis (ohne Eisenach)	41,4	45,9	48,1	50,5
Eisenach	43,5	46,3	47,3	49,3
Thüringen	41,9	46,0	47,5	49,6

Einwohnerdichte (EW pro km²)

Wartburgkreis	117
Thüringen	131

Einwohnerentwicklung nach Gemeindegrößenklassen (1.GemBv, 2.rBv)

Größenklasse (Einwohner)	Anzahl Gemeinden	Einwohner 2020	Einwohner 2040	Entwicklung absolut	Entwicklung (%)
bis unter 1.000	11	5.826	4.840	-986	-16,9
1.000 bis unter 2.000	5	7.367	6.400	-967	-13,1
2.000 bis unter 5.000	4	17.390	15.270	-2.120	-12,2
5.000 und mehr	12	129.354	110.860	-18.494	-14,3
gesamt	32	159.937	137.400	-22.567	-14,1

Anmerkung: Die Differenz bei den vorausgerechneten Werten für 2040 zwischen der 2.rBv und der 1.GemBv ist durch Rundungen bei der Berechnung sowie das unterschiedliche Basisjahr bedingt.