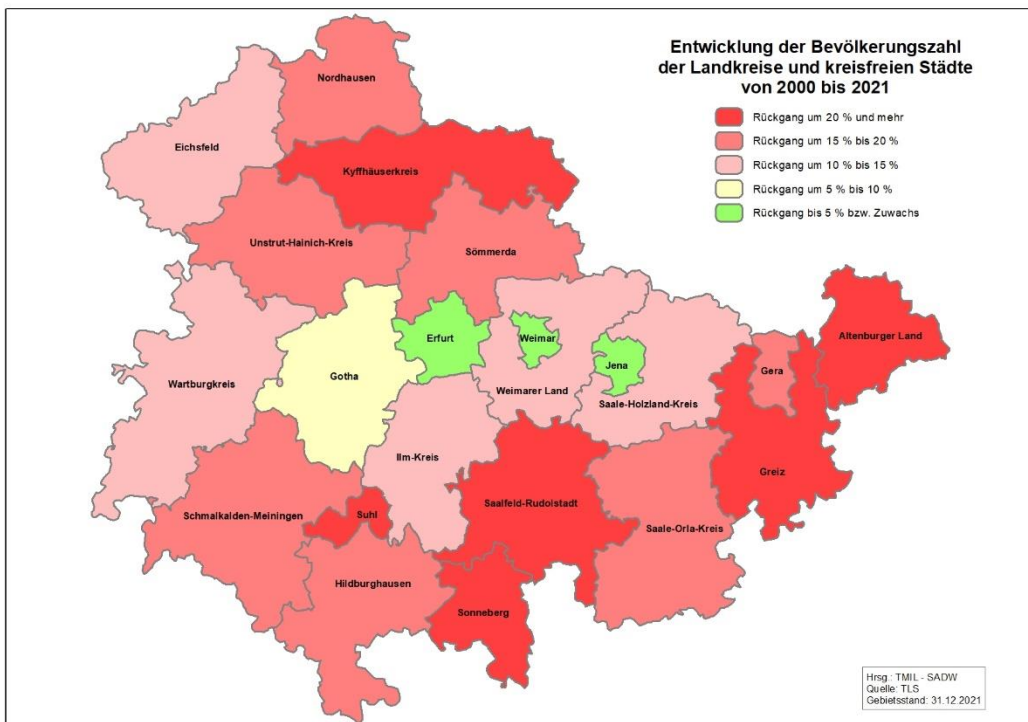
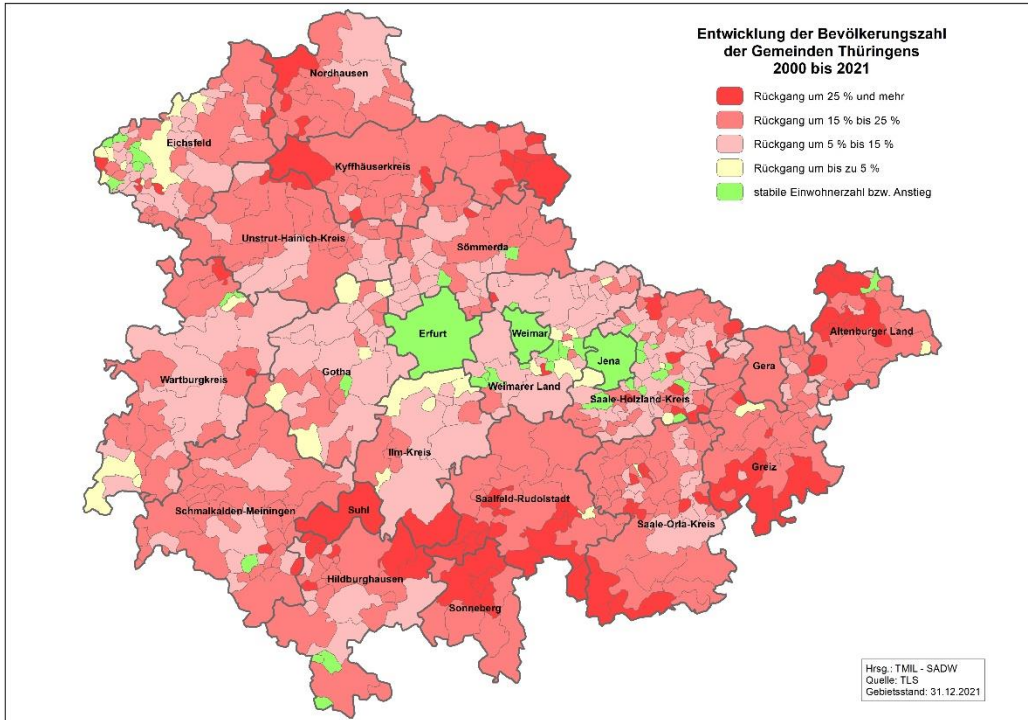


# Freistaat Thüringen



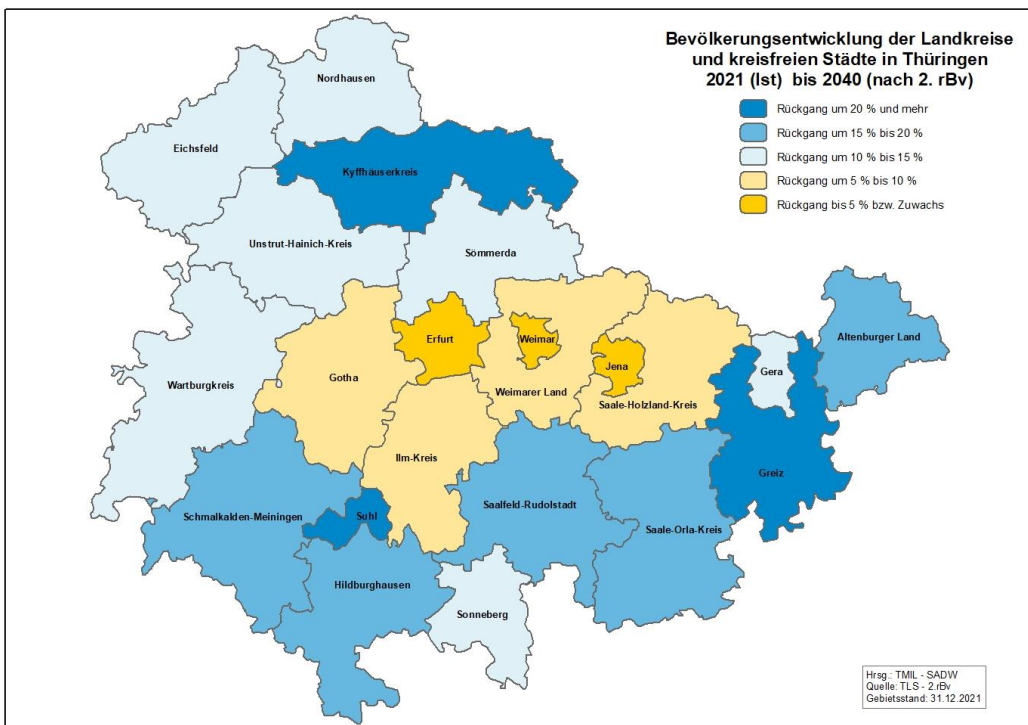
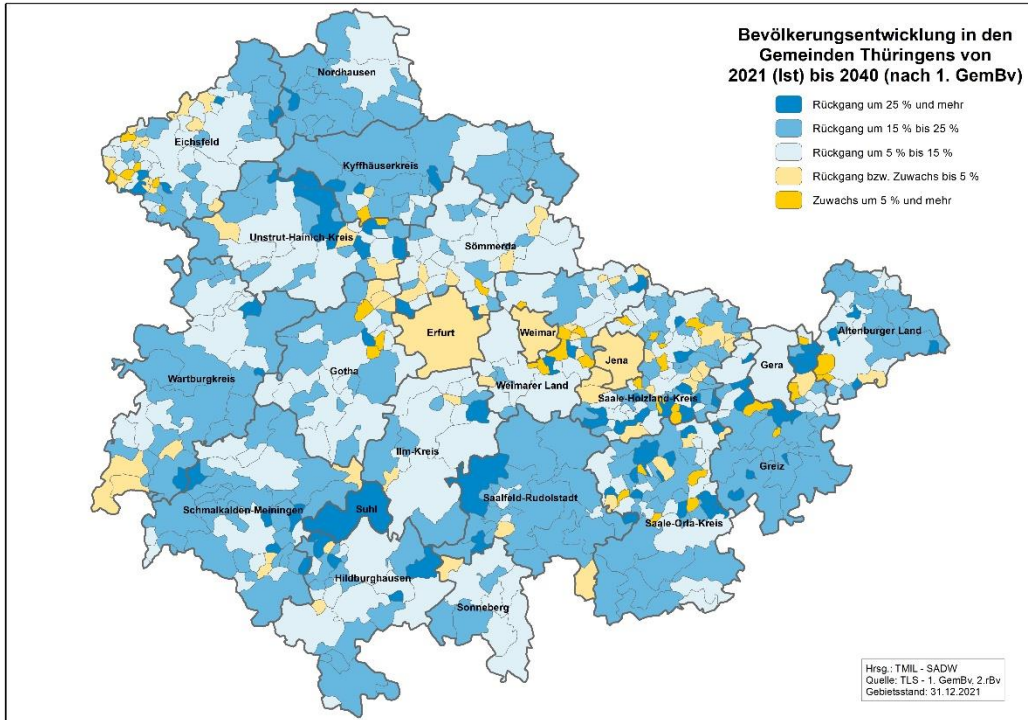
## Demografischer Steckbrief



# Freistaat Thüringen



## Demografischer Steckbrief

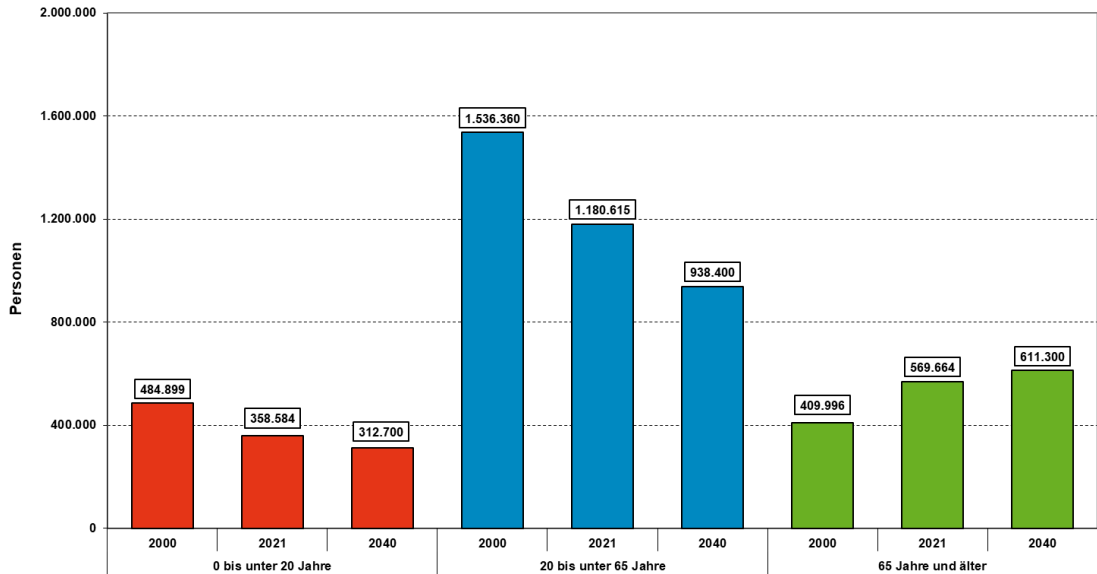


# Freistaat Thüringen

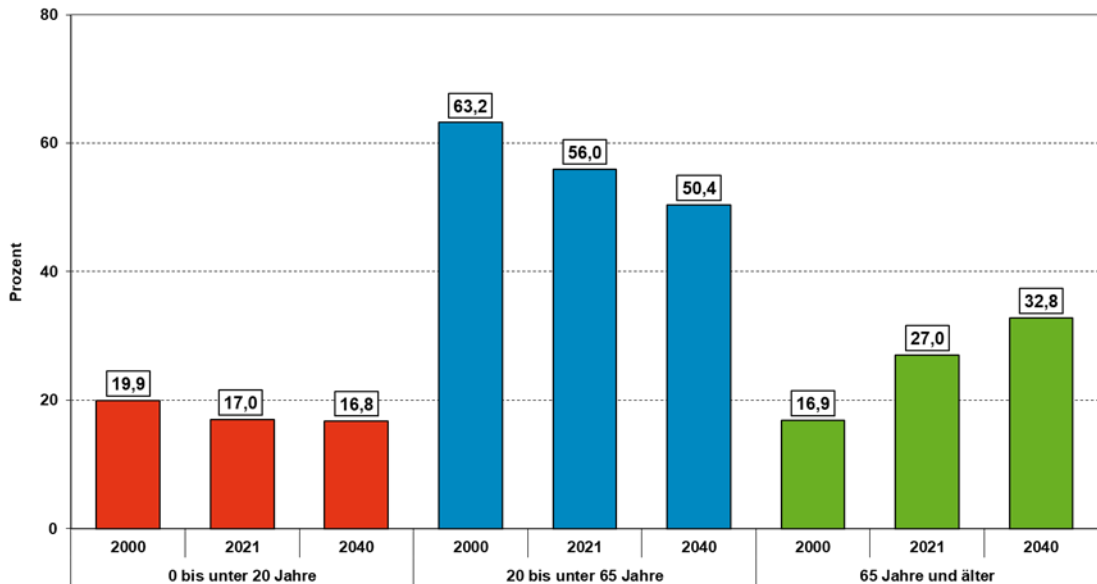


## Demografischer Steckbrief

Entwicklung der Altersstruktur in Thüringen 2000 bis 2040



Anteil der Hauptaltersgruppen an der Gesamtbevölkerung in Thüringen 2000 bis 2040

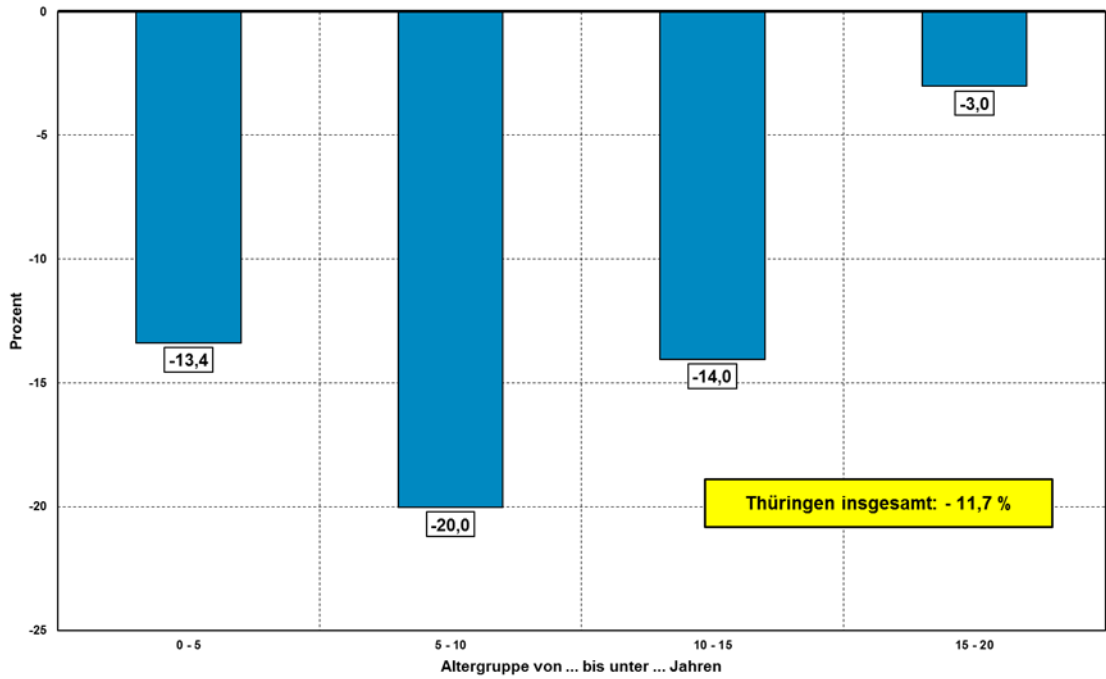


# Freistaat Thüringen

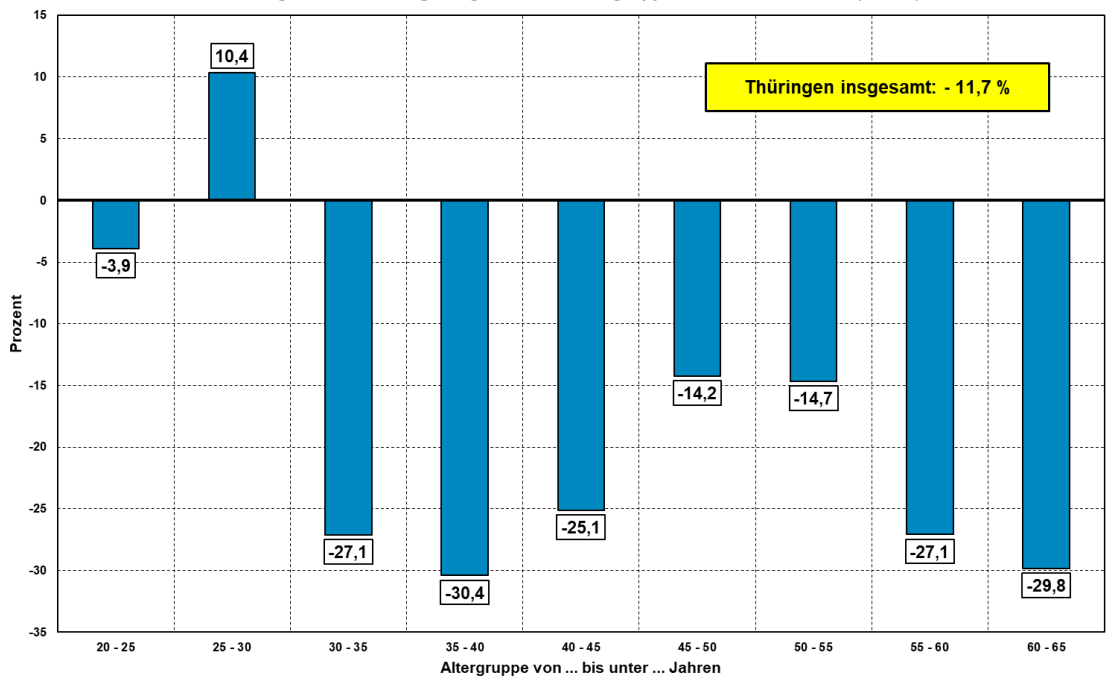


## Demografischer Steckbrief

Thüringen: Entwicklung ausgewählter Altersgruppen von 2021 bis 2040 (2. rBv)



Thüringen: Entwicklung ausgewählter Altersgruppen von 2021 bis 2040 (2. rBv)

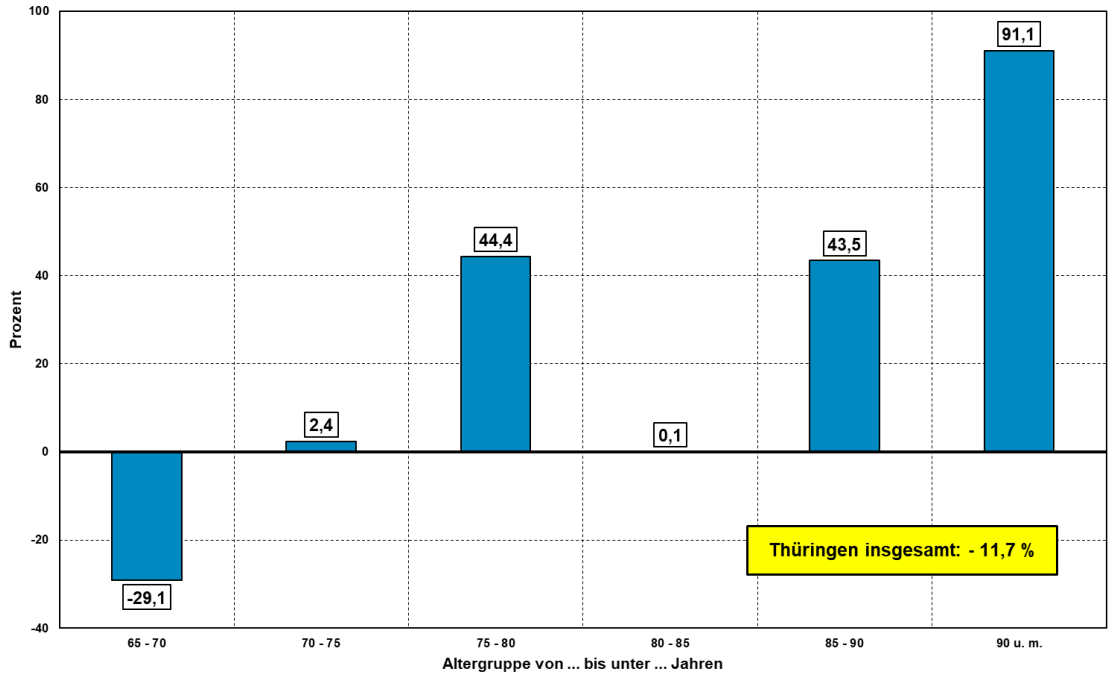


# Freistaat Thüringen

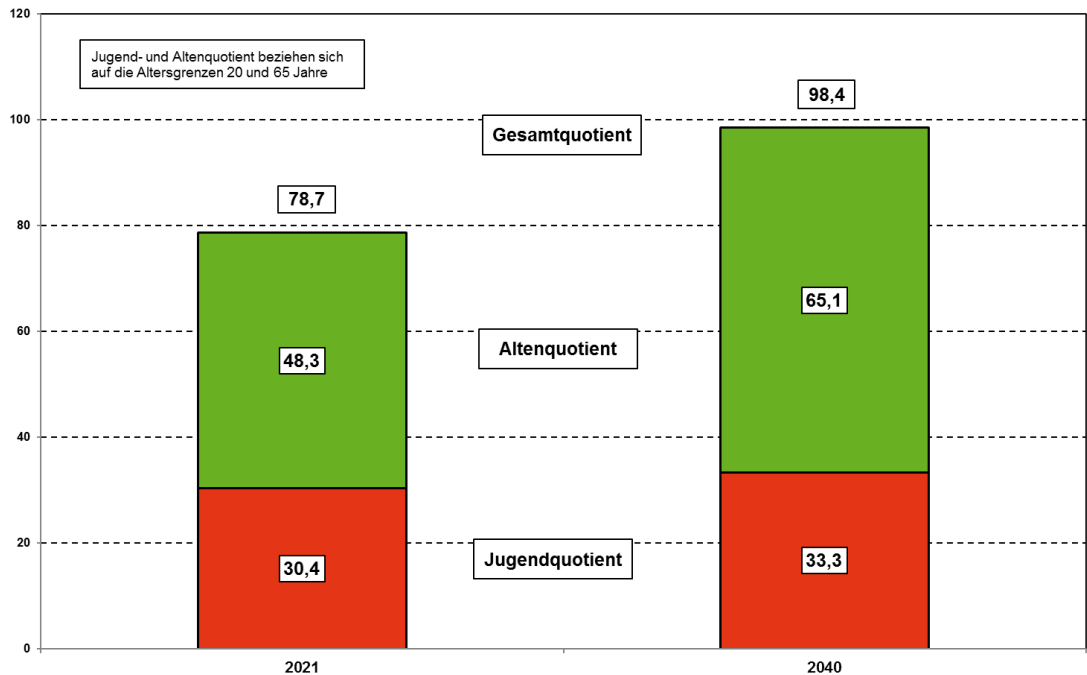


## Demografischer Steckbrief

Thüringen: Entwicklung ausgewählter Altersgruppen von 2021 bis 2040 (2. rBv)

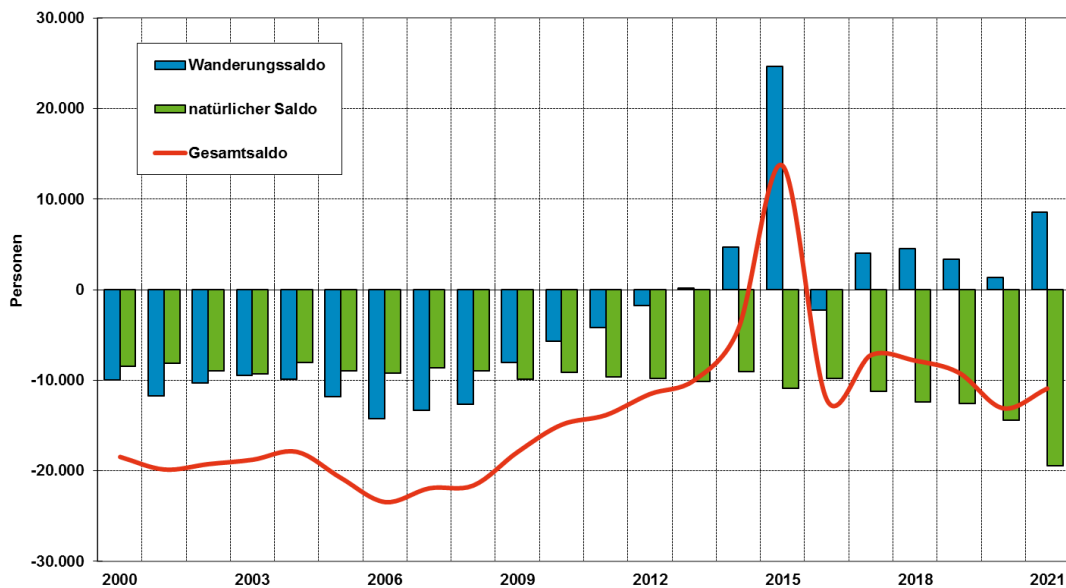


Quotienten der Bevölkerungsstruktur in Thüringen 2021 und 2040





Natürliche Bevölkerungsentwicklung und Wanderungen in Thüringen 2000 bis 2021



# Freistaat Thüringen



## Demografischer Steckbrief

### Thüringen

#### Einwohner

Ist					2.rBv			
2000	2005	2010	2015	2021	2025	2030	2035	2040
2.431.255	2.334.575	2.235.025	2.170.714	2.108.863	2.063.030	1.989.460	1.921.860	1.862.170

#### Einwohnerentwicklung

	absolut	relativ (%)
2000 bis 2021	-322.392	-13,3
2021 bis 2040	-246.693	-11,7

#### Durchschnittsalter

	2000	2010	2021	2040
Thüringen	41,9	46,0	47,6	49,6

#### Einwohnerdichte (EW pro km<sup>2</sup>)

Thüringen	130
kreisfreie Städte in Thüringen	677
Landkreise in Thüringen	103
Deutschland	233

#### Einwohnerentwicklung nach Gemeindegrößenklassen (1.GemBv und 2. rBv)

Größenklasse (Einwohner)	Anzahl Gemeinden	Einwohner 2021	Einwohner 2040	Entwicklung absolut	Entwicklung (%)
bis unter 1.000	389	159.044	137.530	-21.514	-14,0
1.000 bis unter 2.000	65	87.864	75.410	-12.454	-14,2
2.000 bis unter 5.000	80	256.599	216.790	-39.809	-16,4
5.000 bis unter 10.000	63	440.422	373.640	-66.782	-15,6
10.000 und mehr	34	1.164.934	1.062.640	-102.294	-9,3
<b>gesamt</b>	<b>631</b>	<b>2.108.863</b>	<b>1.866.010</b>	<b>-242.853</b>	<b>-12,1</b>

Anmerkung: Die Differenz bei den vorausberechneten Werten für 2040 zwischen der 2.rBv und der 1.GemBv ist durch Rundungen bei der Berechnung sowie das unterschiedliche Basisjahr bedingt.