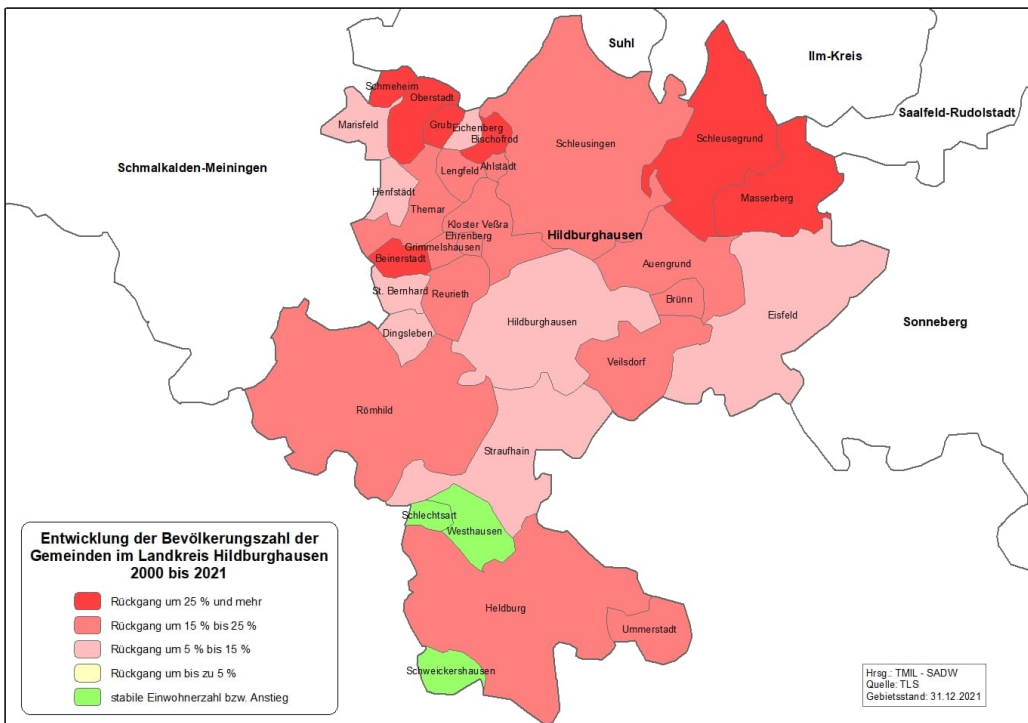
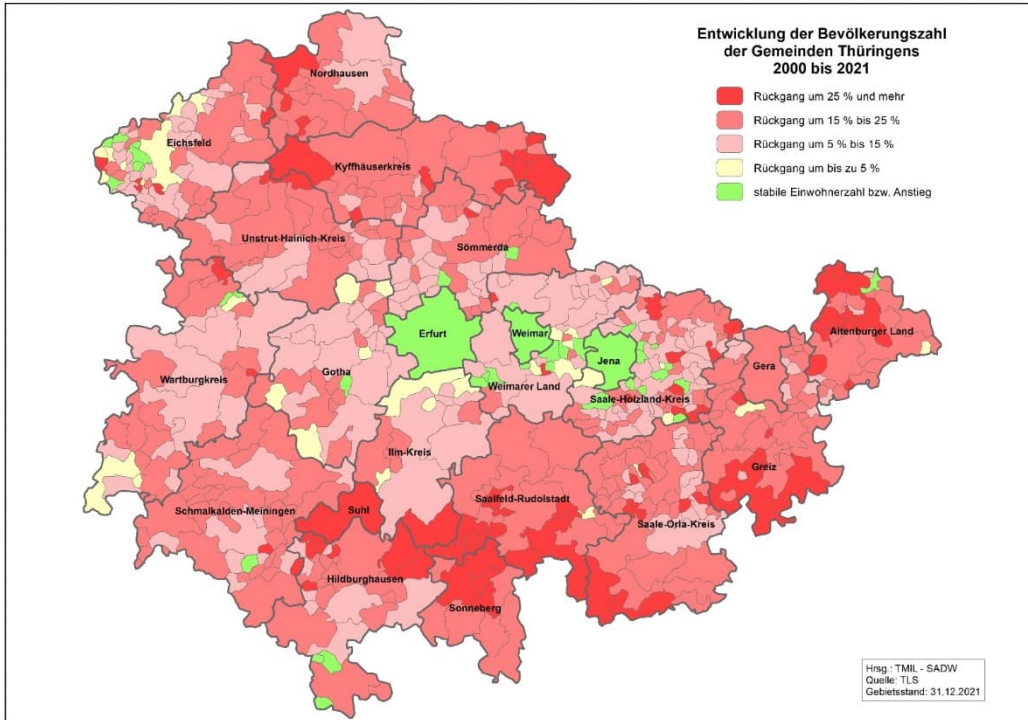




# Landkreis Hildburghausen



## Demografischer Steckbrief

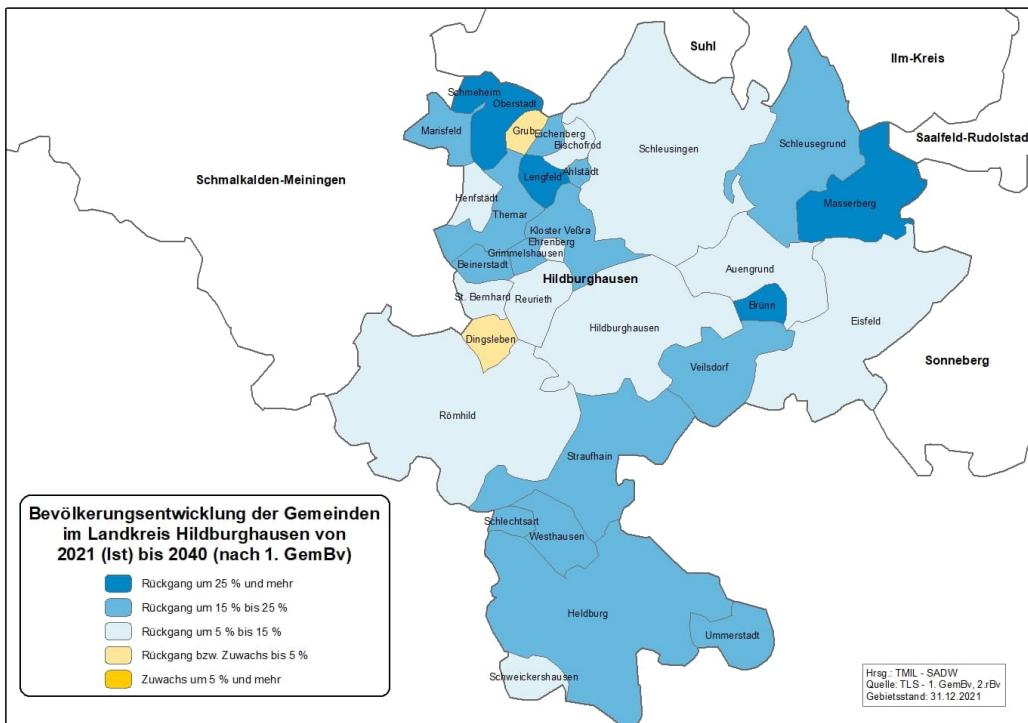
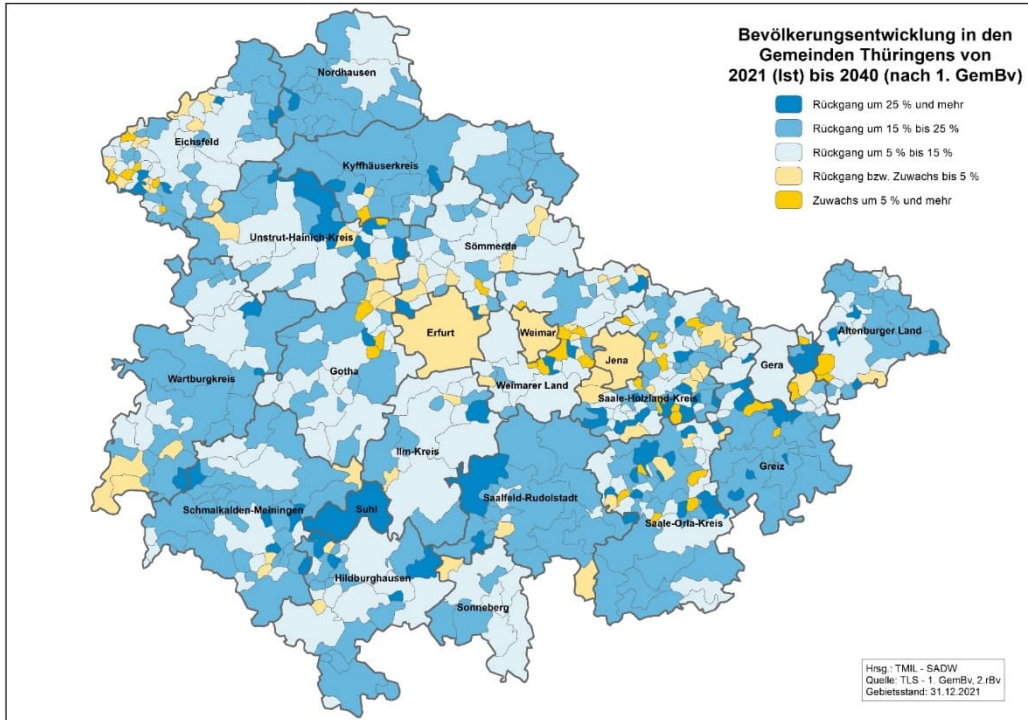




# Landkreis Hildburghausen



## Demografischer Steckbrief



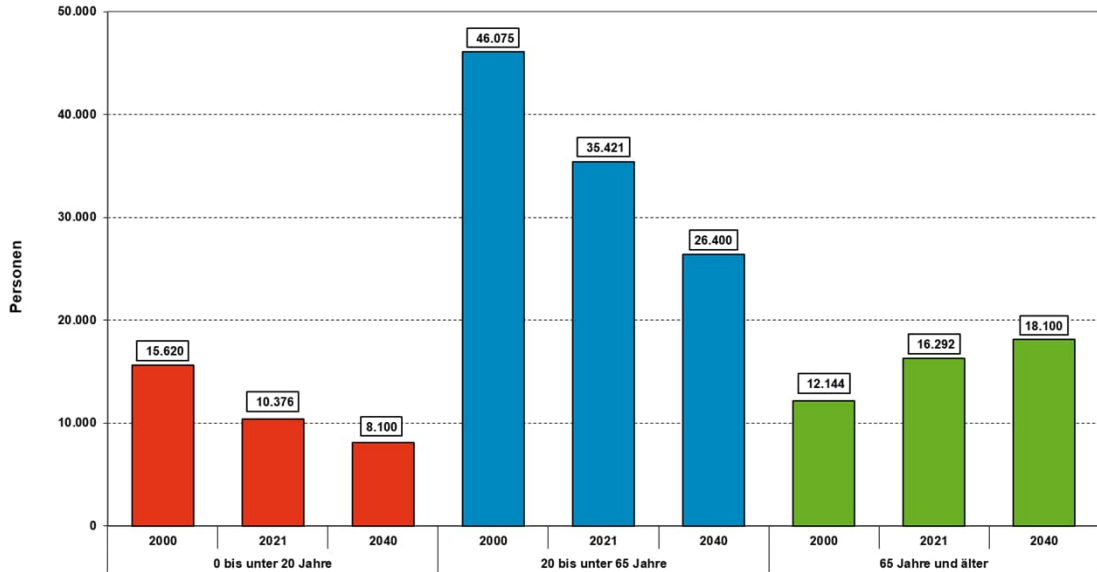


# Landkreis Hildburghausen

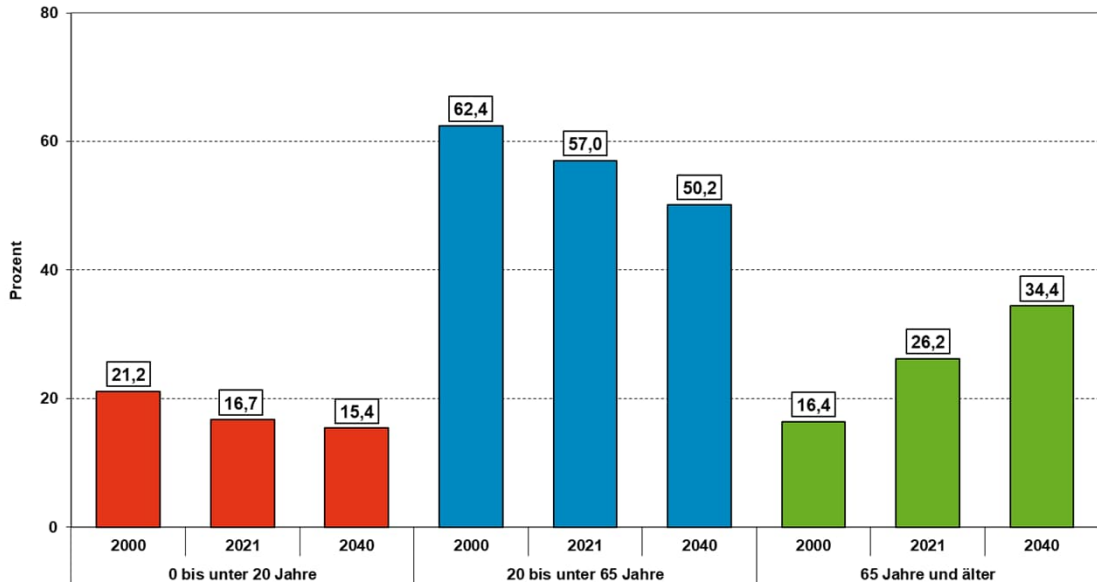


## Demografischer Steckbrief

Entwicklung der Altersstruktur im Landkreis Hildburghausen 2000 bis 2040



Anteil der Hauptaltersgruppen an der Gesamtbevölkerung im LK Hildburghausen 2000 bis 2040



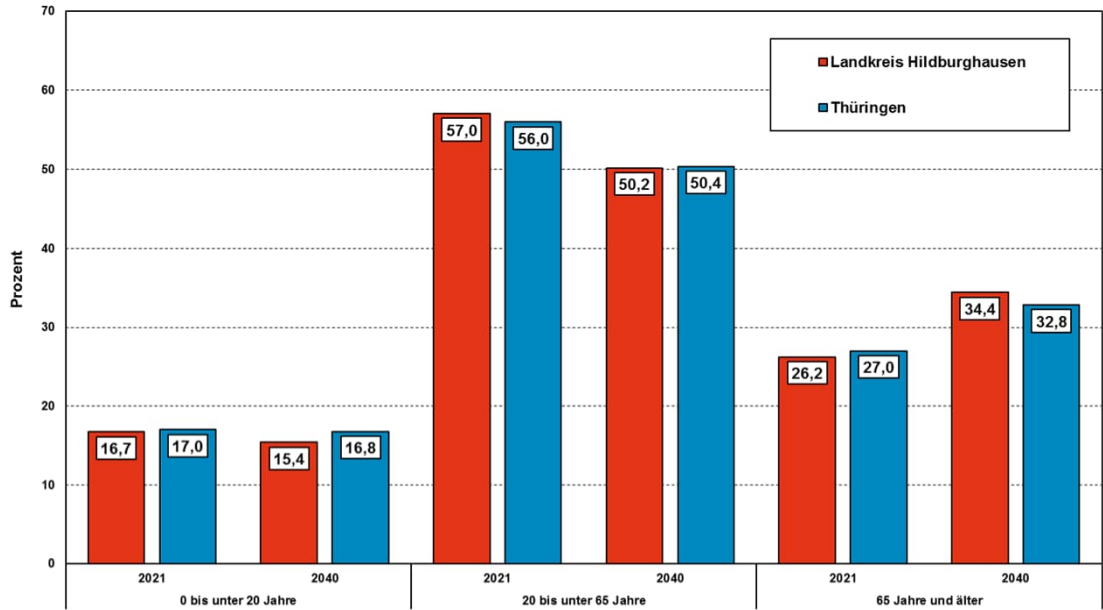


# Landkreis Hildburghausen

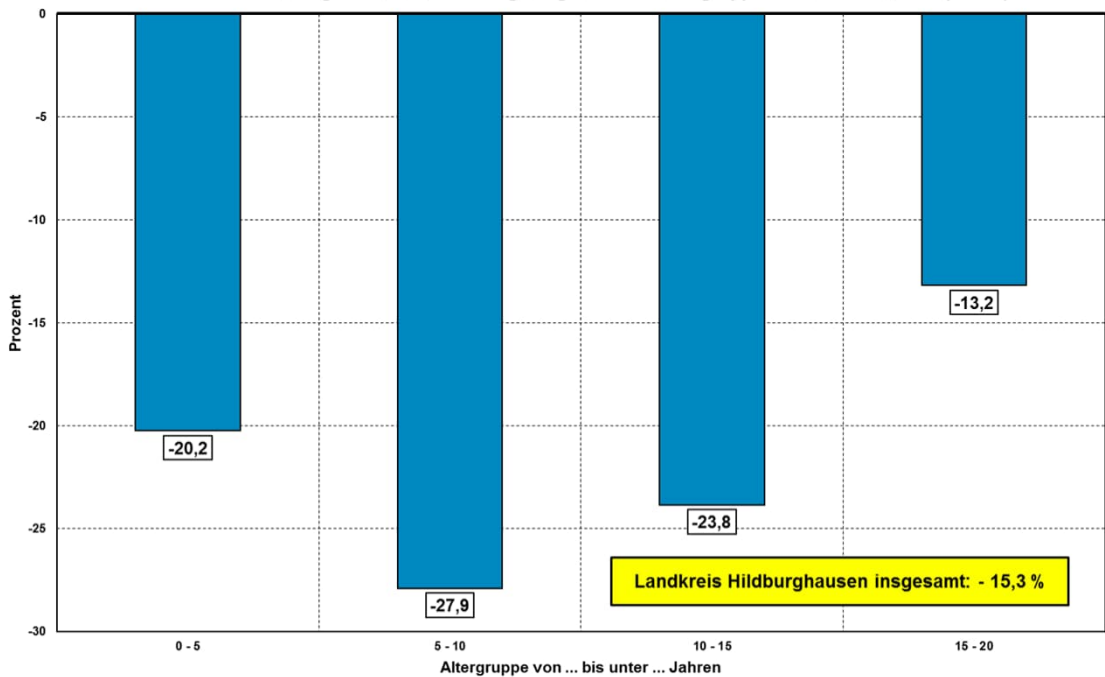


## Demografischer Steckbrief

Landkreis Hildburghausen: Entwicklung der Altersstruktur verglichen mit Thüringen



Landkreis Hildburghausen: Entwicklung ausgewählter Altersgruppen von 2021 bis 2040 (2. rBv)



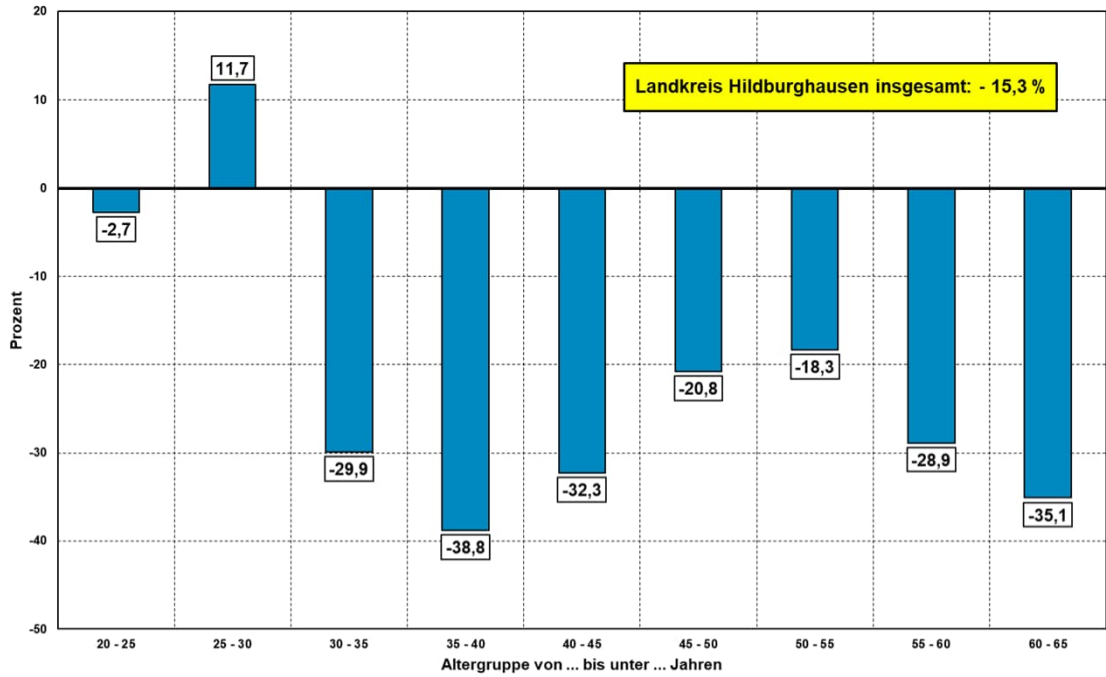


# Landkreis Hildburghausen

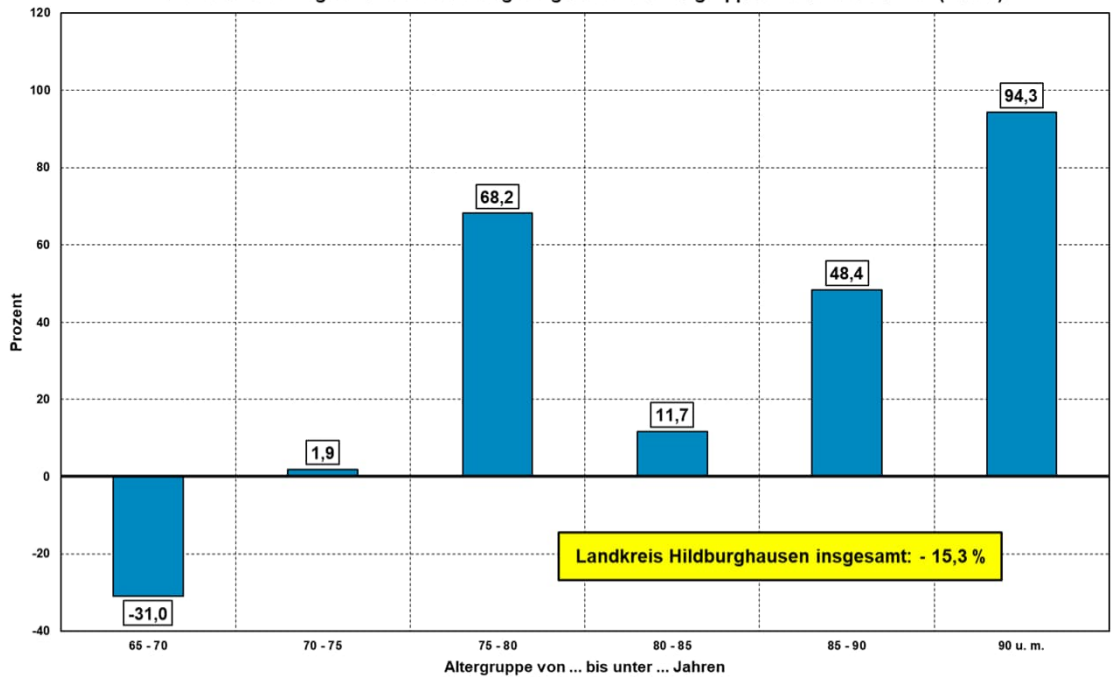


## Demografischer Steckbrief

Landkreis Hildburghausen: Entwicklung ausgewählter Altersgruppen von 2021 bis 2040 (2. rBv)



Landkreis Hildburghausen: Entwicklung ausgewählter Altersgruppen von 2021 bis 2040 (2. rBv)



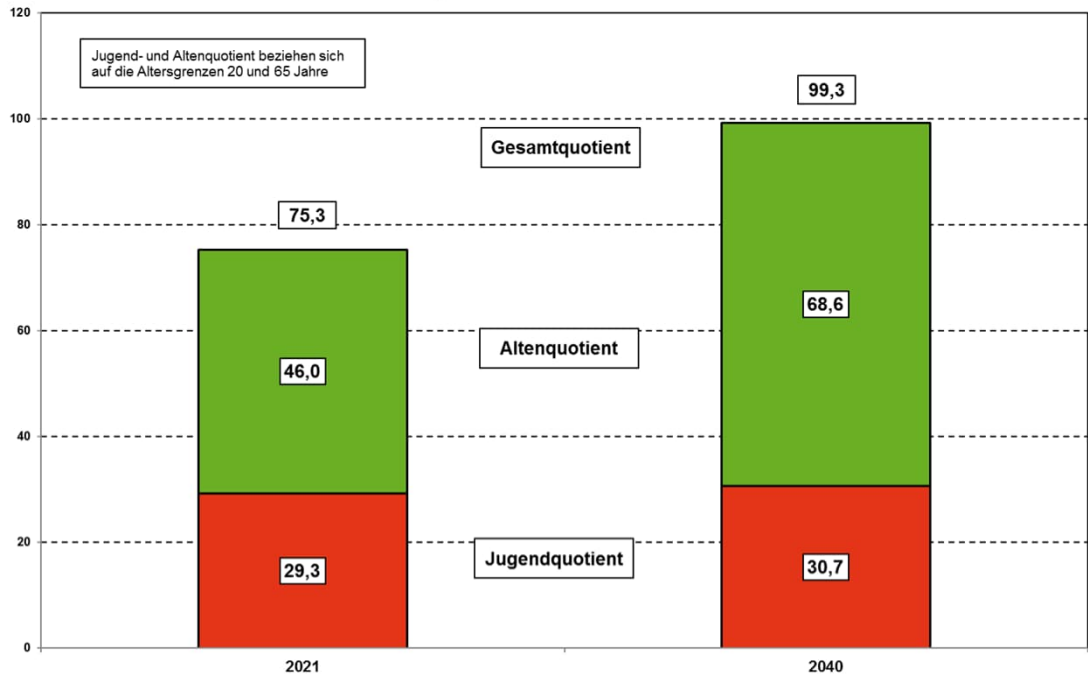


# Landkreis Hildburghausen

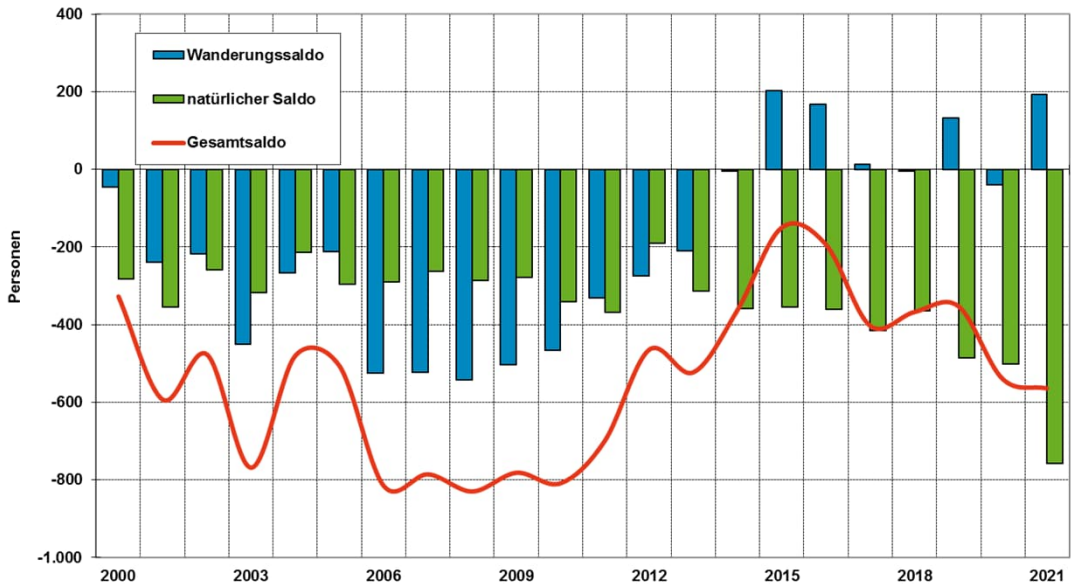


## Demografischer Steckbrief

Quotienten der Bevölkerungsstruktur im Landkreis Hildburghausen 2021 und 2040



Landkreis Hildburghausen: Natürliche Bevölkerungsentwicklung und Wanderungen 2000 bis 2021





# Landkreis Hildburghausen



## Demografischer Steckbrief

### Landkreis Hildburghausen

#### Einwohner

Ist					2.rBv			
2000	2005	2010	2015	2021	2025	2030	2035	2040
73.839	71.022	67.007	64.524	62.089	60.250	57.520	54.960	52.610

#### Einwohnerentwicklung

		2000 bis 2021	2021 bis 2040
Landkreis Hildburghausen	absolut	-11.750	-9.479
Landkreis Hildburghausen	relativ (%)	-15,9	-15,3
Thüringen		-13,3	-11,7

#### Durchschnittsalter

	2000	2010	2021	2040
Landkreis Hildburghausen	41,2	45,8	47,9	51,0
Thüringen	41,9	46,0	47,6	49,6

#### Einwohnerdichte (EW pro km<sup>2</sup>)

Landkreis Hildburghausen	66
Thüringen	130

#### Einwohnerentwicklung nach Gemeindegrößenklassen (1.GemBv)

Größenklasse (Einwohner)	Anzahl Gemeinden	Einwohner 2021	Einwohner 2040	Entwicklung absolut	Entwicklung (%)
bis unter 1.000	21	6.450	5.260	-1.190	-18,4
1.000 bis unter 2.000	0	0	0	0	0,0
2.000 bis unter 5.000	7	19.172	15.610	-3.562	-18,6
5.000 und mehr	4	36.467	32.620	-3.847	-10,5
<b>gesamt</b>	<b>32</b>	<b>62.089</b>	<b>53.490</b>	<b>-8.599</b>	<b>-13,8</b>

Anmerkung: Die Differenz bei den vorausgerechneten Werten für 2040 zwischen der 2.rBv und der 1.GemBv ist durch Rundungen bei der Berechnung sowie das unterschiedliche Basisjahr bedingt.