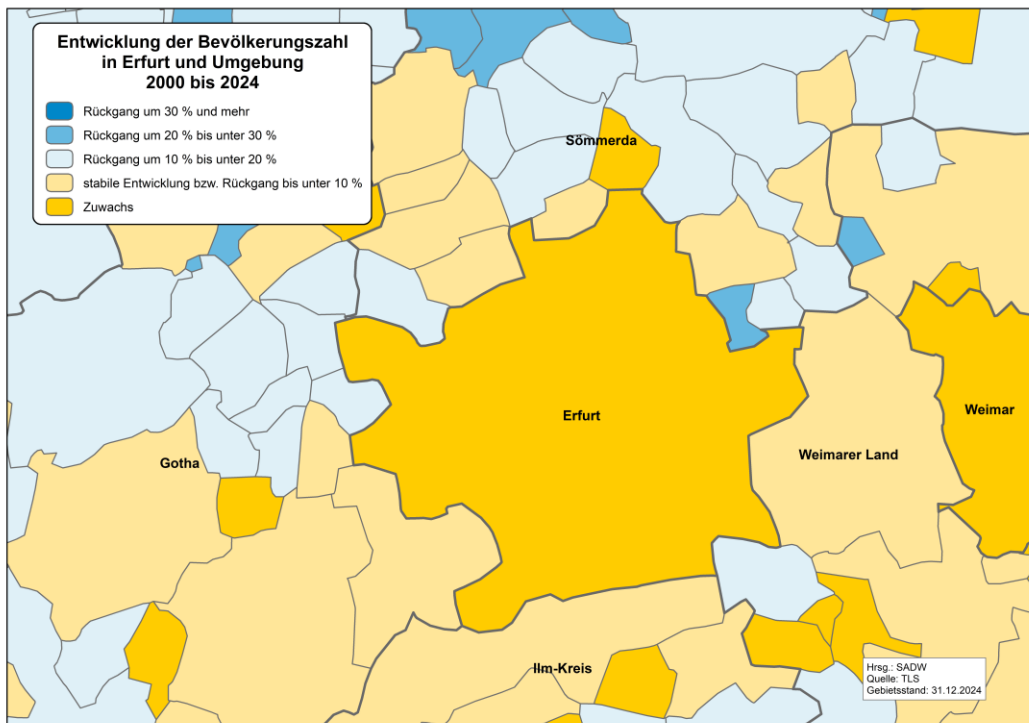
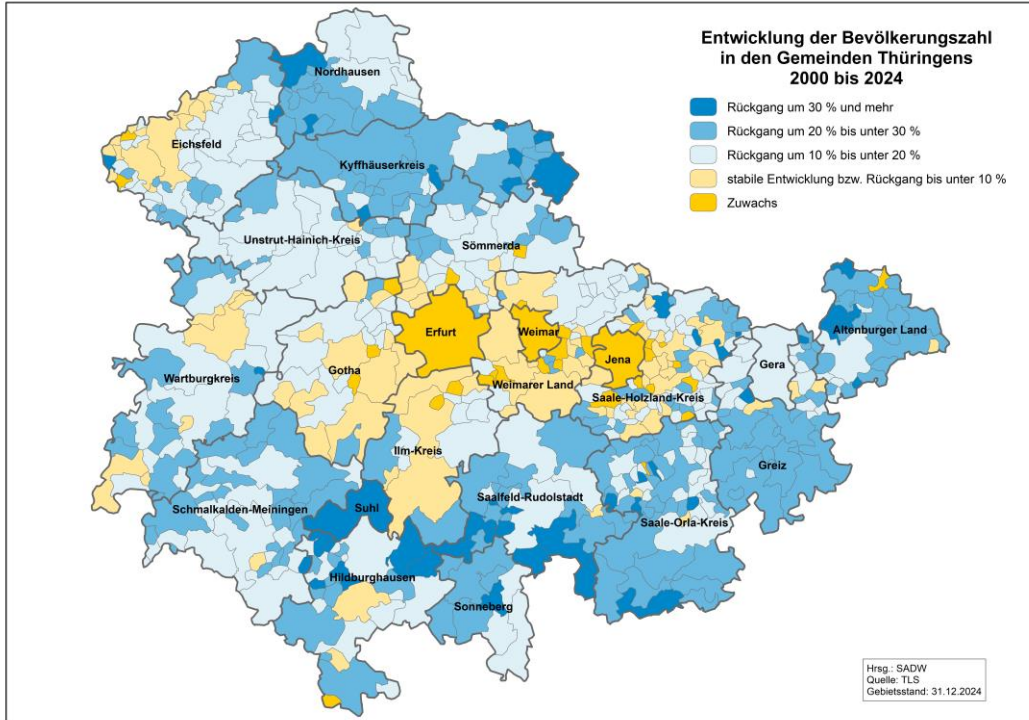




Landeshauptstadt Erfurt



Demografischer Steckbrief



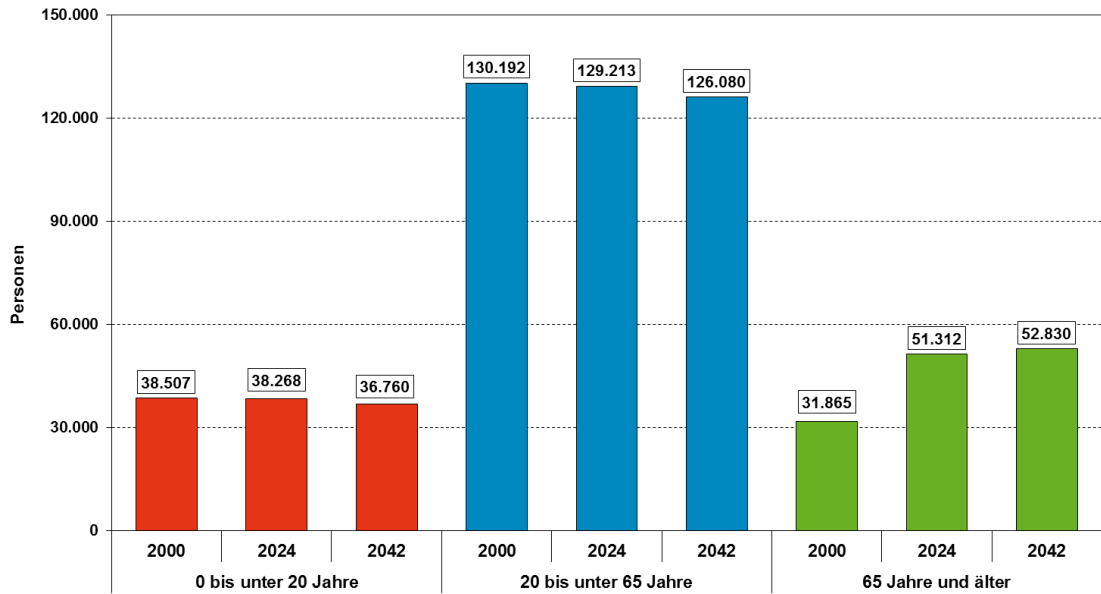


Landeshauptstadt Erfurt

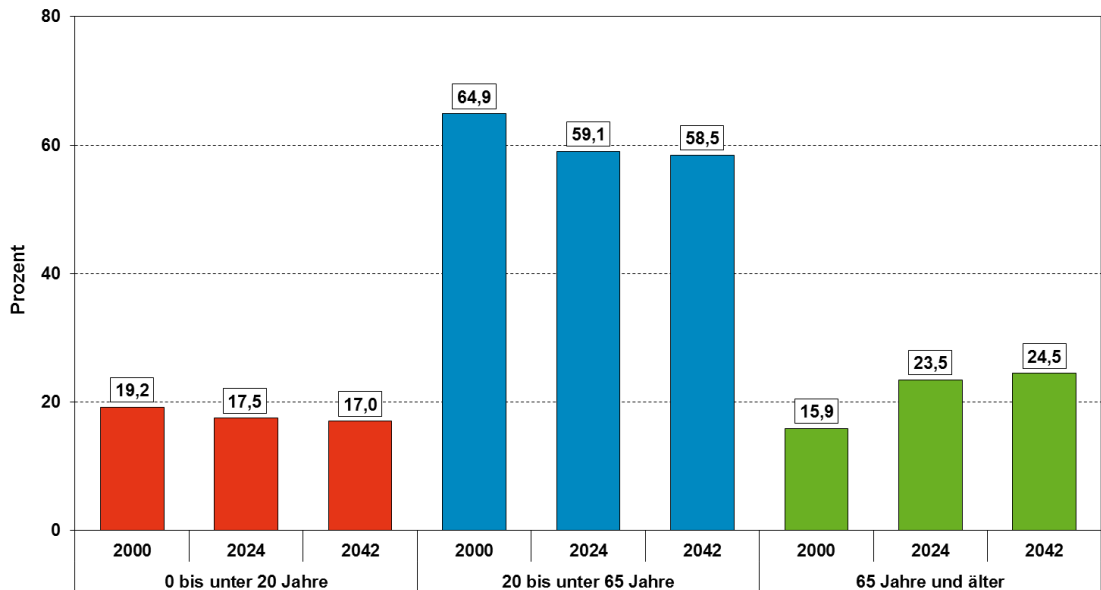


Demografischer Steckbrief

Entwicklung der Altersstruktur in Erfurt 2000 bis 2042



Anteil der Hauptaltersgruppen an der Gesamtbevölkerung in Erfurt 2000 bis 2042



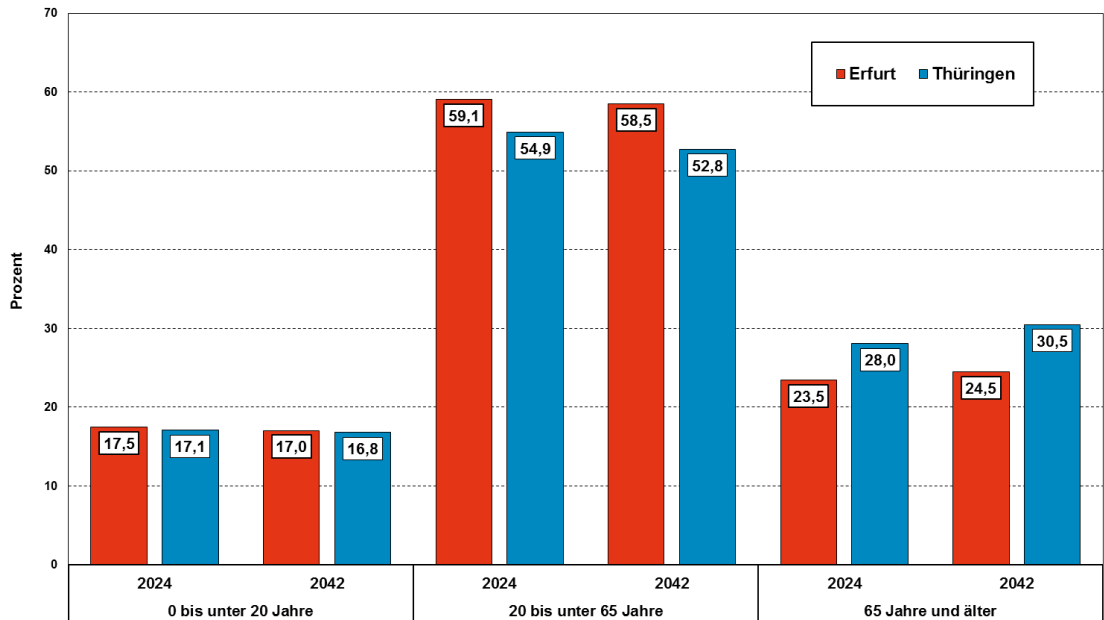


Landeshauptstadt Erfurt

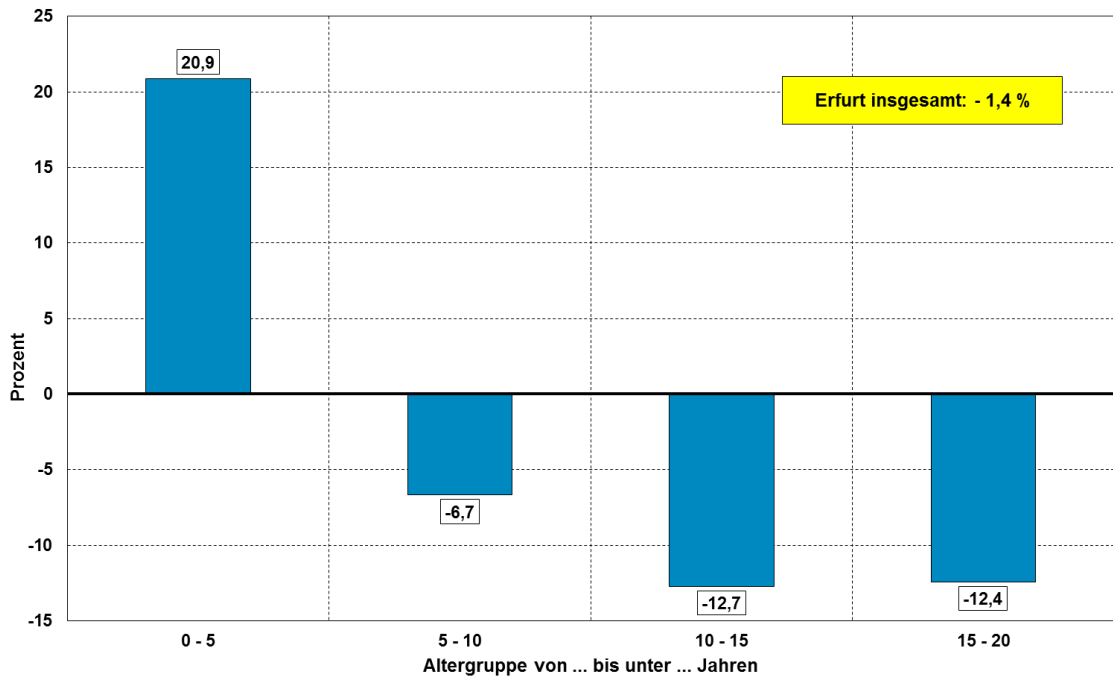


Demografischer Steckbrief

Entwicklung der Altersstruktur in Erfurt verglichen mit Thüringen



Entwicklung ausgewählter Altersgruppen in Erfurt von 2024 (Ist) bis 2042 (3. rBv)



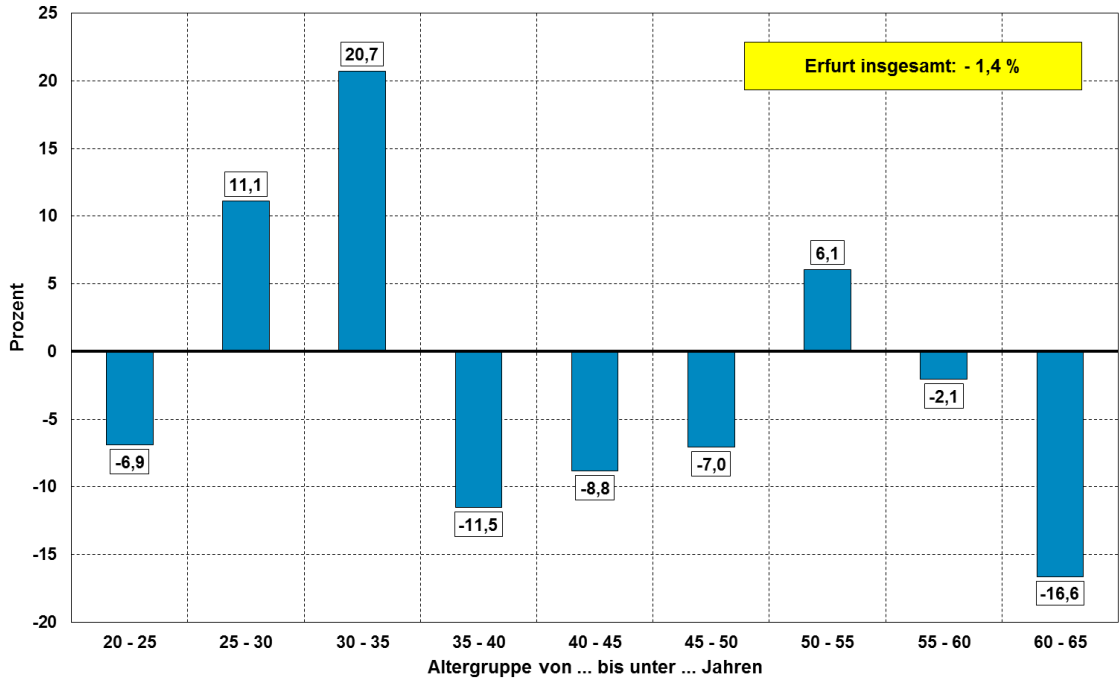


Landeshauptstadt Erfurt

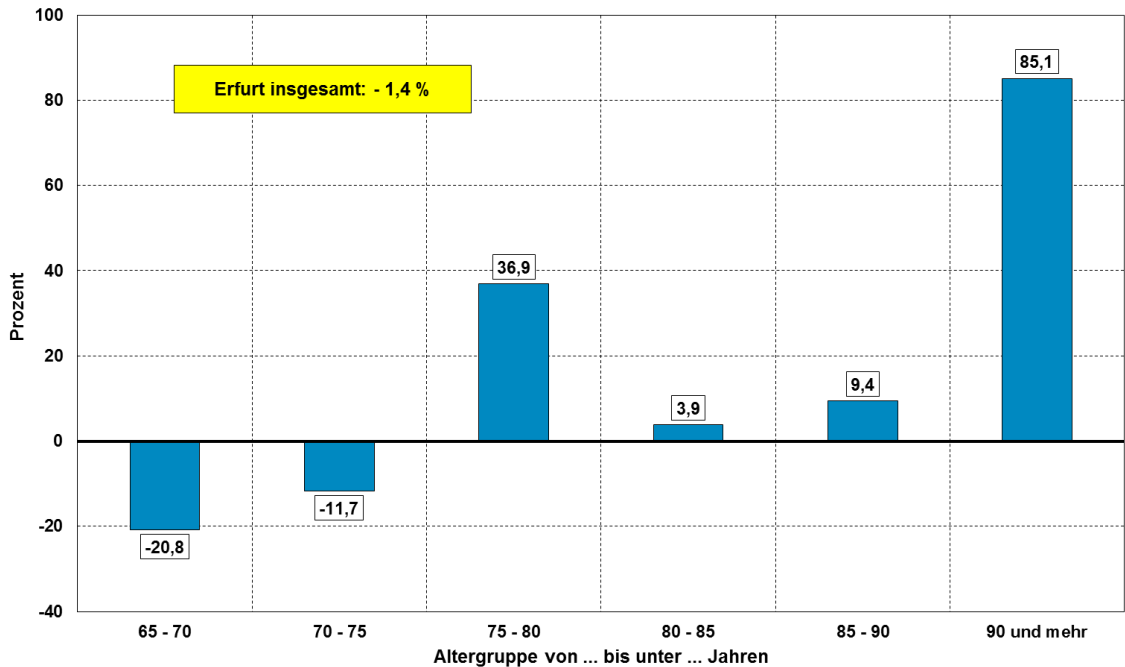


Demografischer Steckbrief

Entwicklung ausgewählter Altersgruppen in Erfurt von 2024 (Ist) bis 2024 (3. rBv)



Entwicklung ausgewählter Altersgruppen in Erfurt von 2024 (Ist) bis 2024 (3. rBv)



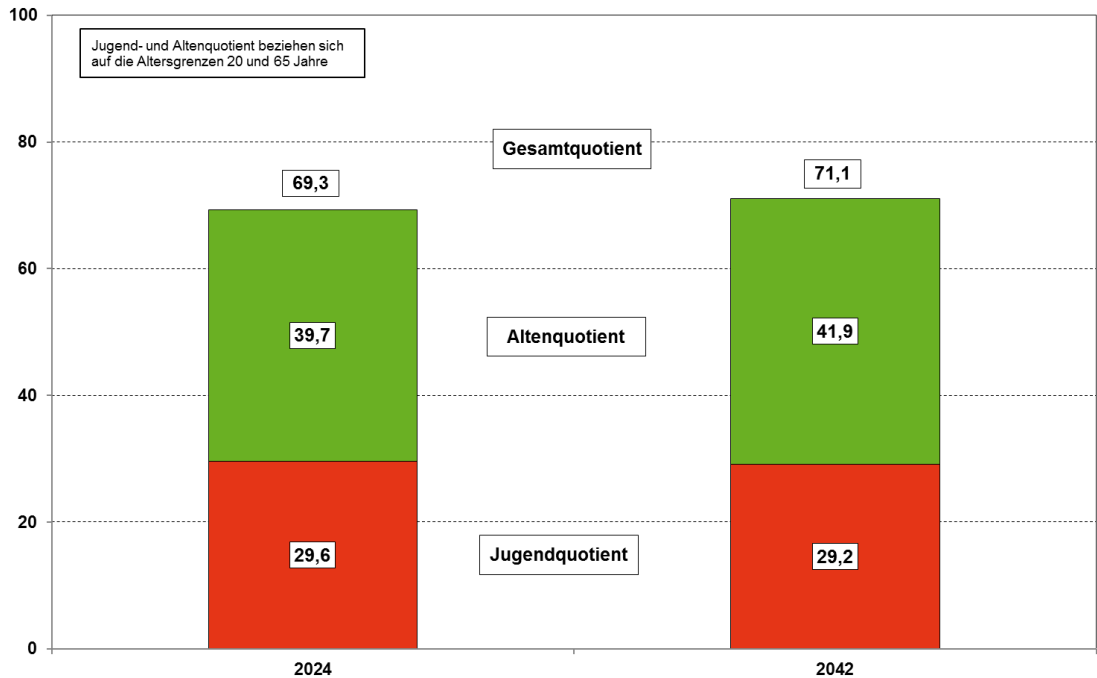


Landeshauptstadt Erfurt

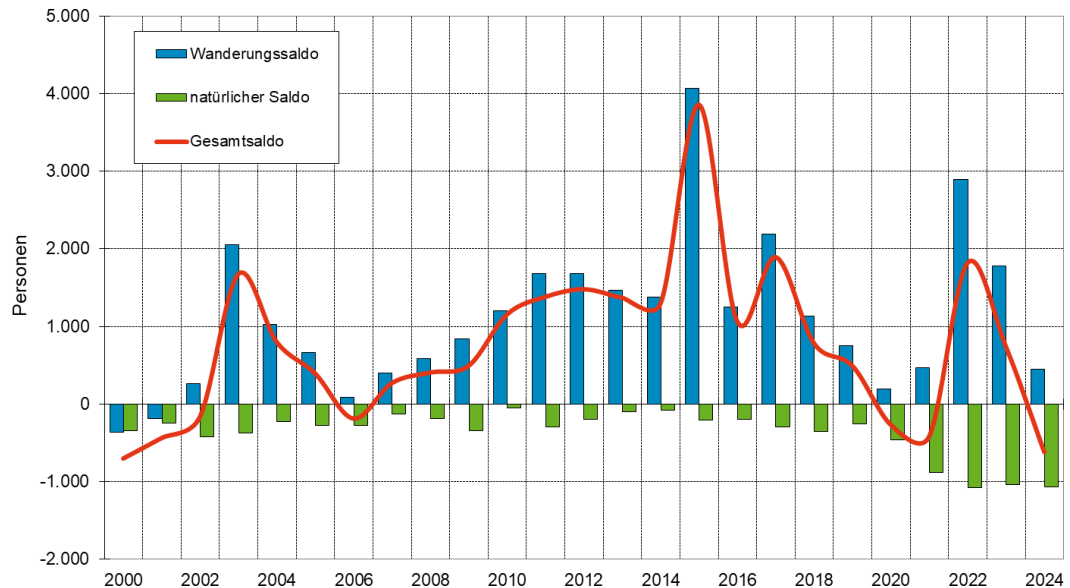


Demografischer Steckbrief

Quotienten der Bevölkerungsstruktur in Erfurt 2024 und 2042



Natürliche Bevölkerungsentwicklung und Wanderungen in Erfurt 2000 bis 2024





Landeshauptstadt Erfurt



Demografischer Steckbrief

Erfurt

Einwohner

Ist				3.rBv			
2000	2010	2020	2024	2030	2035	2040	2042
200.564	204.994	213.692	218.793	215.200	215.110	215.430	215.670

Einwohnerentwicklung

		2000 bis 2024	2024 bis 2042
Erfurt	absolut	18.229	-3.123
Erfurt	relativ (%)	9,1	-1,4
Thüringen		-13,6	-8,3

Durchschnittsalter

	2000	2010	2024	2042
Erfurt	41,7	44,0	44,9	45,3
Thüringen	41,9	46,0	47,9	48,5

Einwohnerdichte (EW pro km²)

Erfurt	811
Thüringen	130