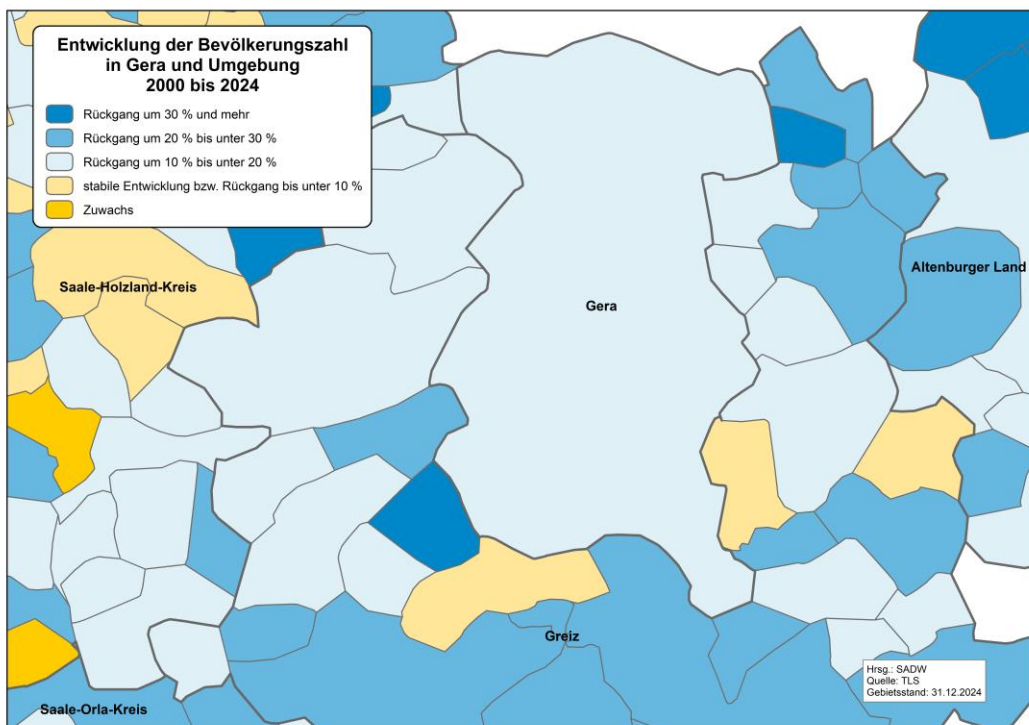
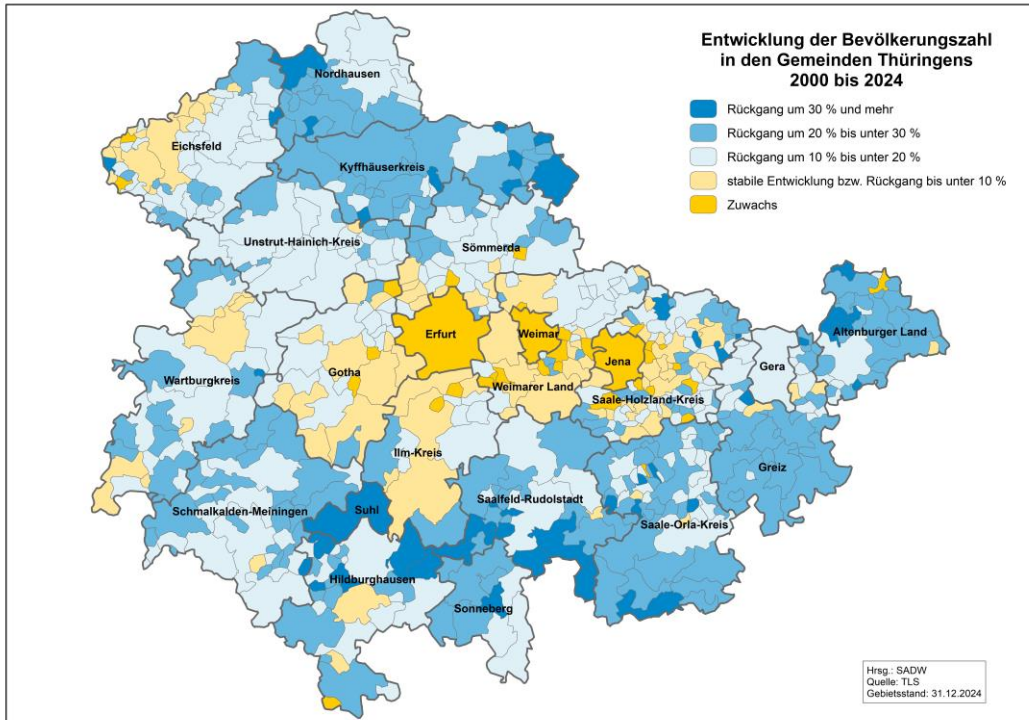




# Gera



## Demografischer Steckbrief



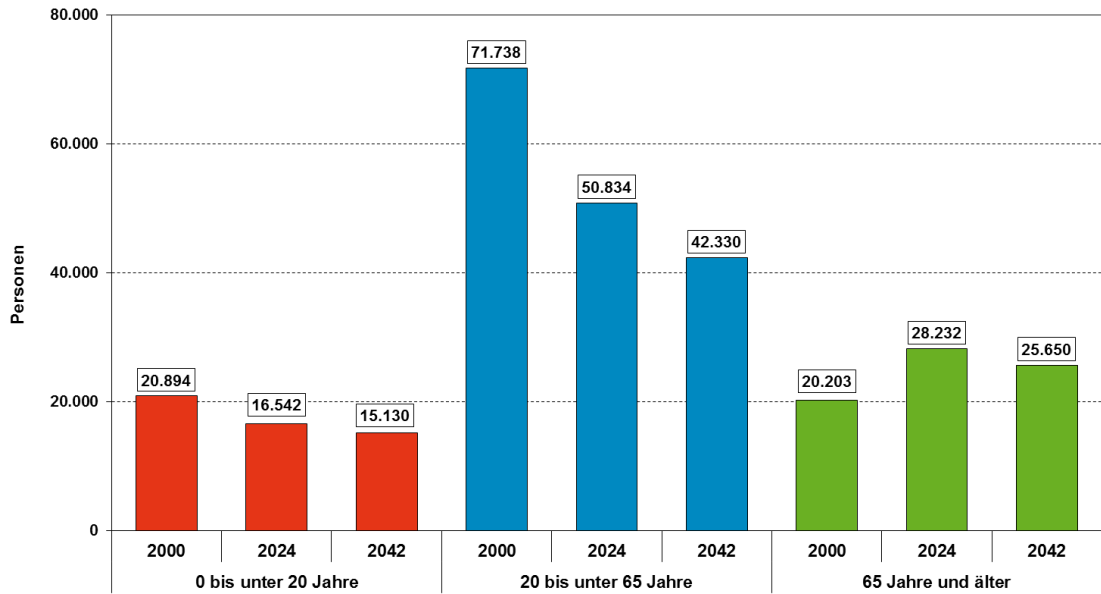


# Gera

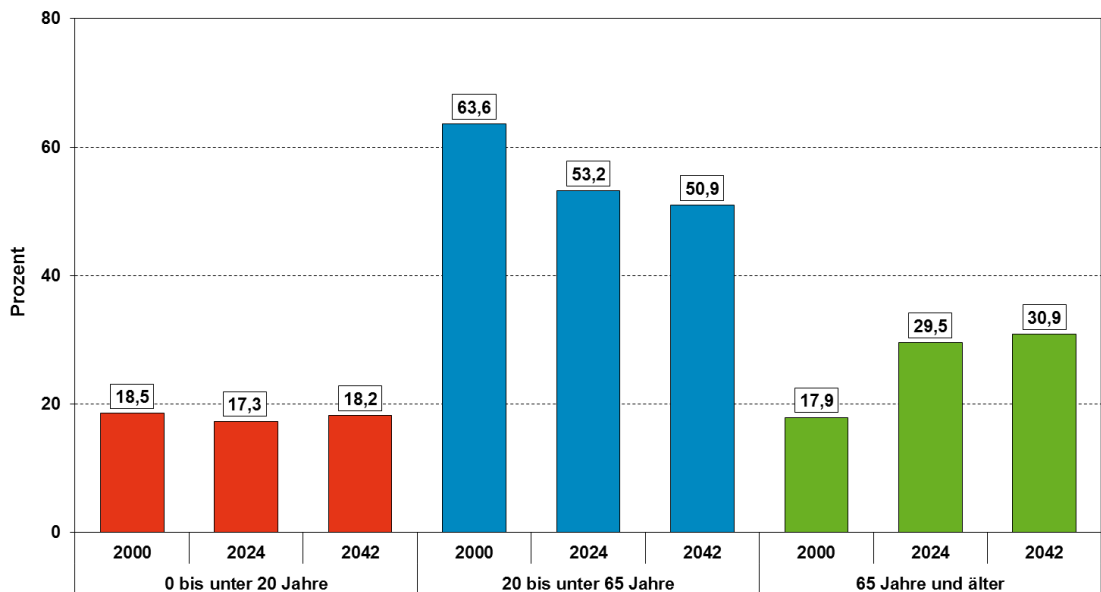


## Demografischer Steckbrief

### Entwicklung der Altersstruktur in Gera 2000 bis 2042



### Anteil der Hauptaltersgruppen an der Gesamtbevölkerung in Gera 2000 bis 2042



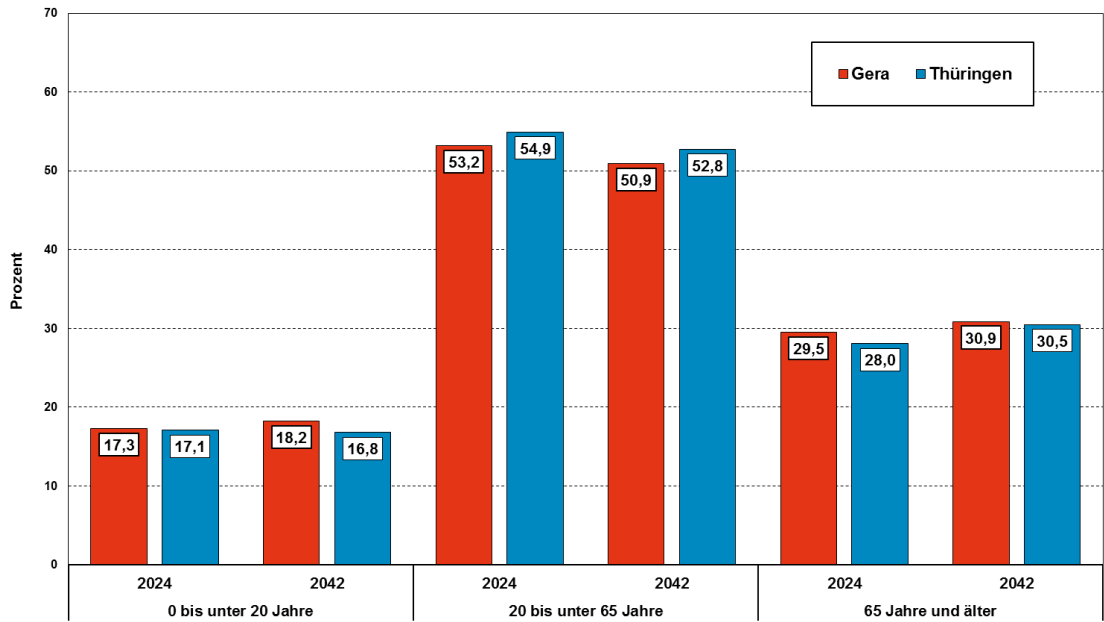


# Gera

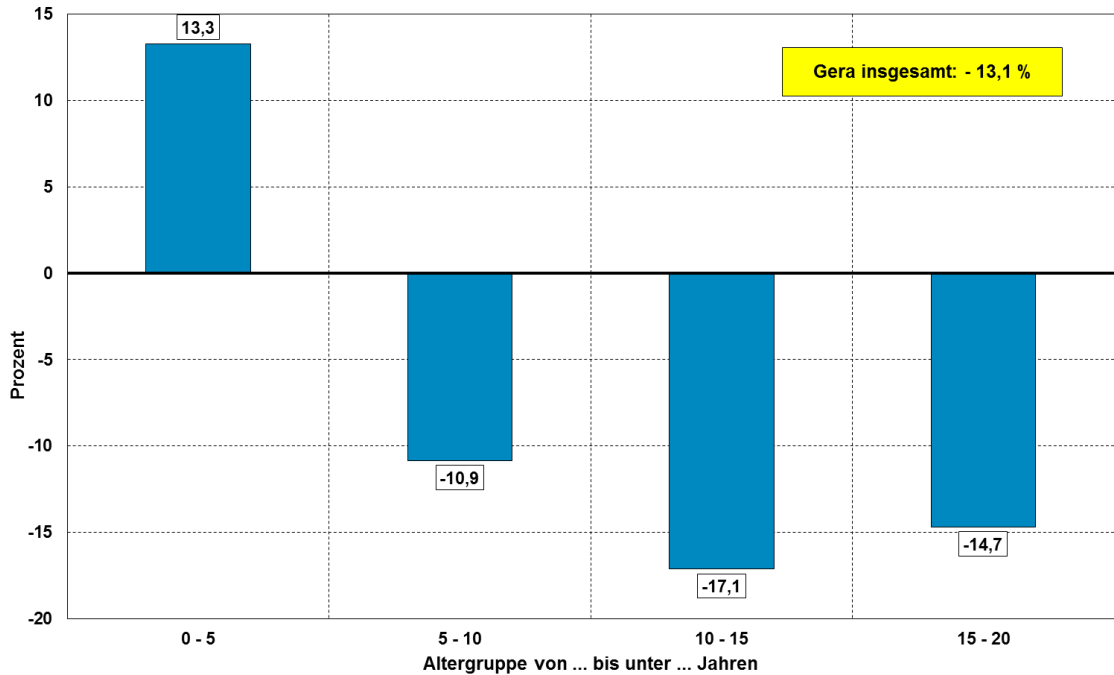


## Demografischer Steckbrief

Entwicklung der Altersstruktur in Gera verglichen mit Thüringen



Entwicklung ausgewählter Altersgruppen in Gera von 2024 (Ist) bis 2042 (3. rBv)



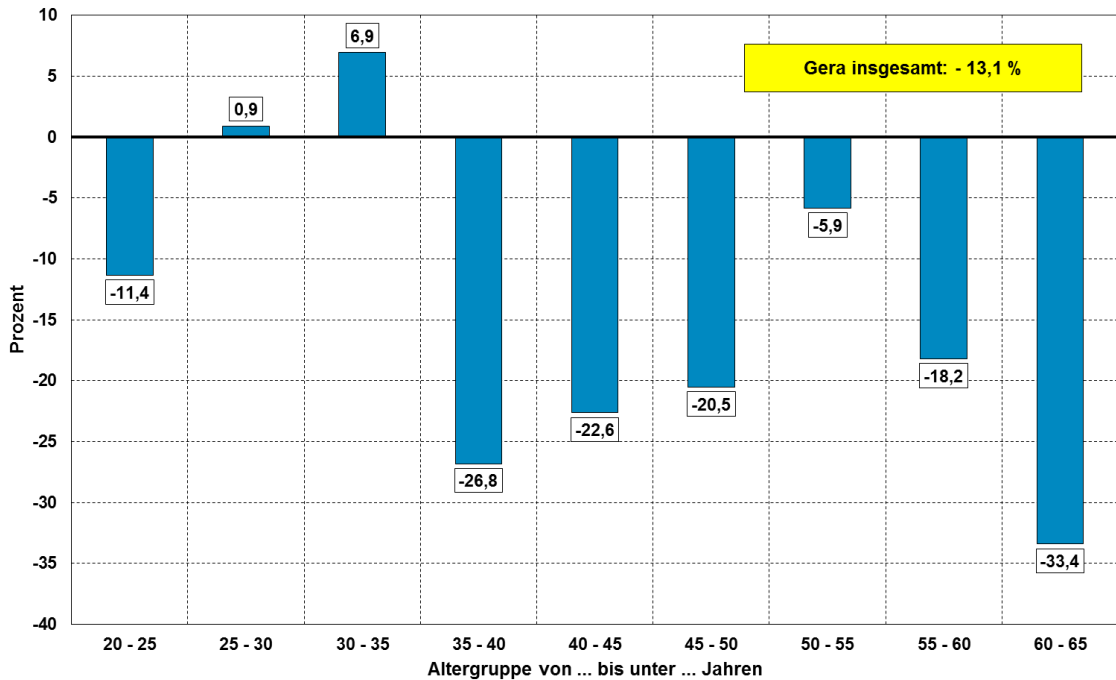


# Gera

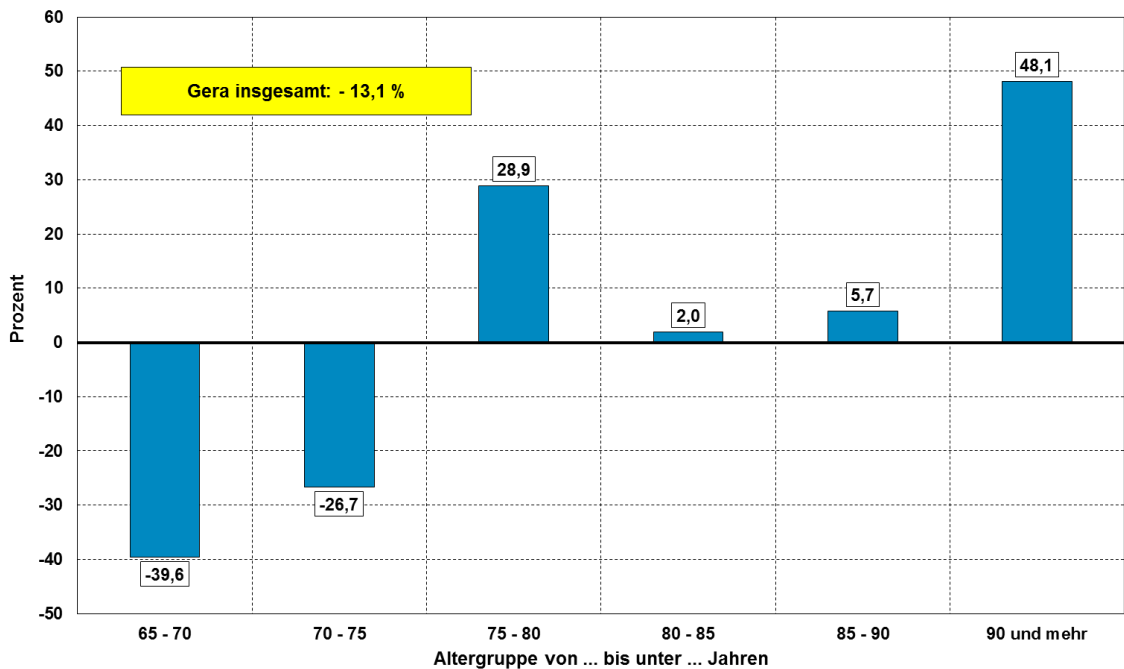


## Demografischer Steckbrief

Entwicklung ausgewählter Altersgruppen in Gera von 2024 (Ist) bis 2042 (3. rBv)



Entwicklung ausgewählter Altersgruppen in Gera von 2024 (Ist) bis 2042 (3. rBv)



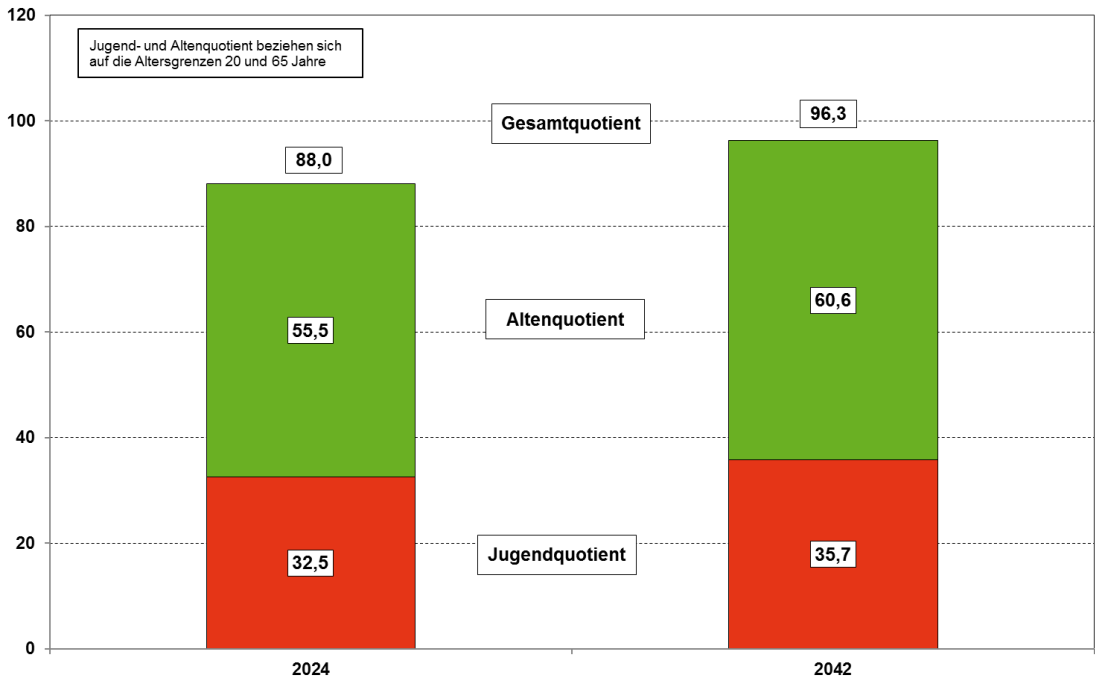


# Gera

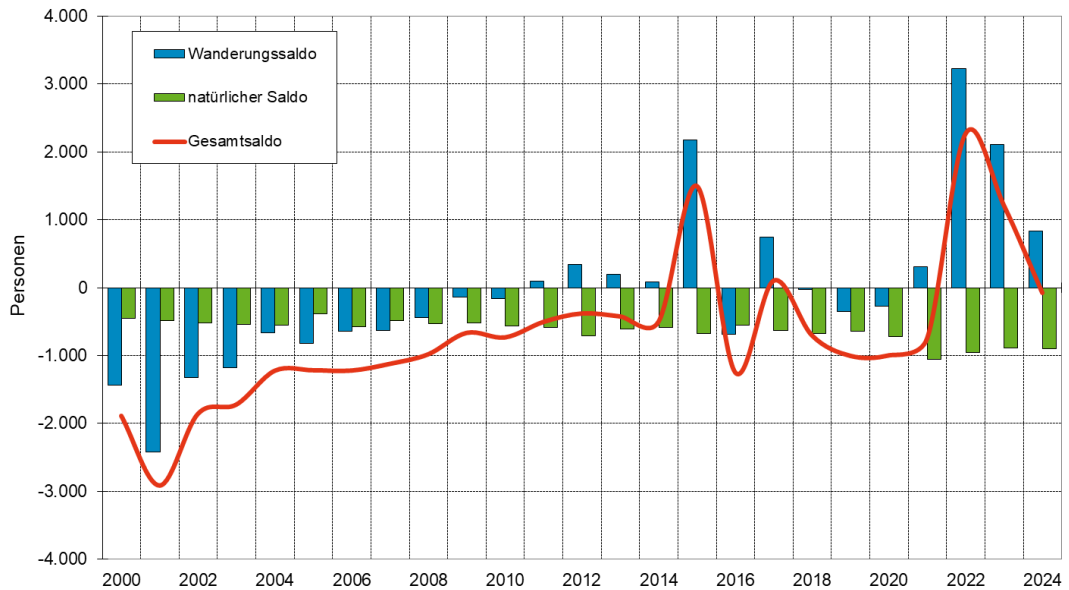


## Demografischer Steckbrief

### Quotienten der Bevölkerungsstruktur in Gera 2024 und 2042



### Natürliche Bevölkerungsentwicklung und Wanderungen in Gera 2000 bis 2024





# Gera



## Demografischer Steckbrief

### Gera

#### Einwohner

Ist				3.rBv			
2000	2010	2020	2024	2030	2035	2040	2042
112.835	99.262	92.126	95.608	89.180	86.060	83.820	83.100

#### Einwohnerentwicklung

		2000 bis 2024	2024 bis 2042
Gera	absolut	-17.227	-12.508
Gera	relativ (%)	-15,3	-13,1
Thüringen		-13,6	-8,3

#### Durchschnittsalter

	2000	2010	2024	2042
Gera	43,0	47,8	48,1	48,1
Thüringen	41,9	46,0	47,9	48,5

#### Einwohnerdichte (EW pro km<sup>2</sup>)

Gera	628
Thüringen	130