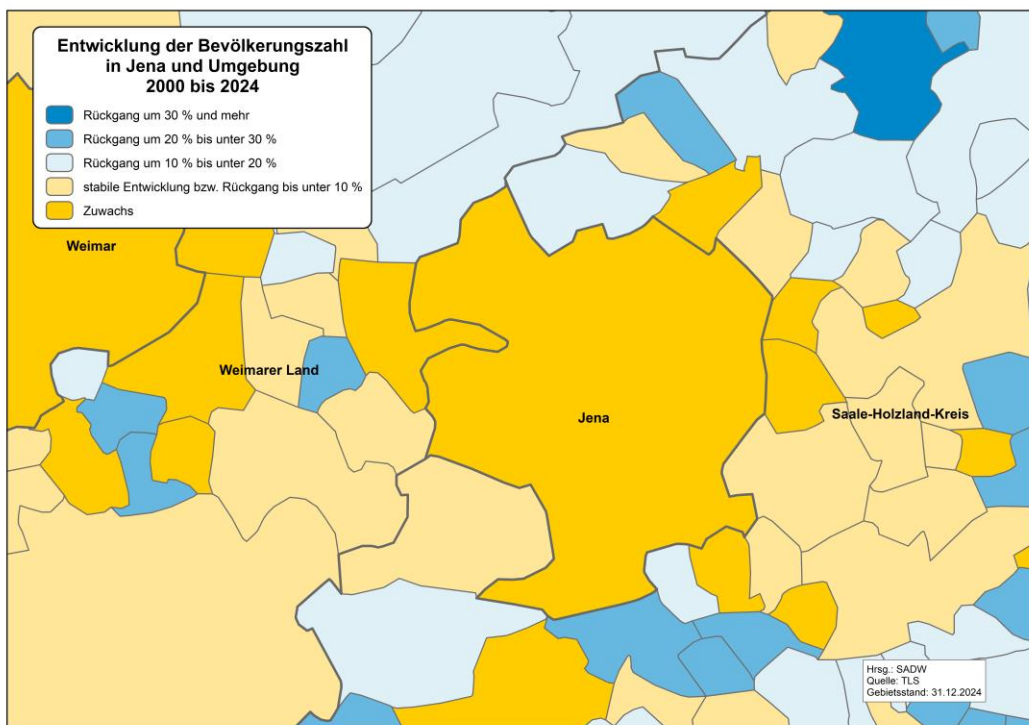
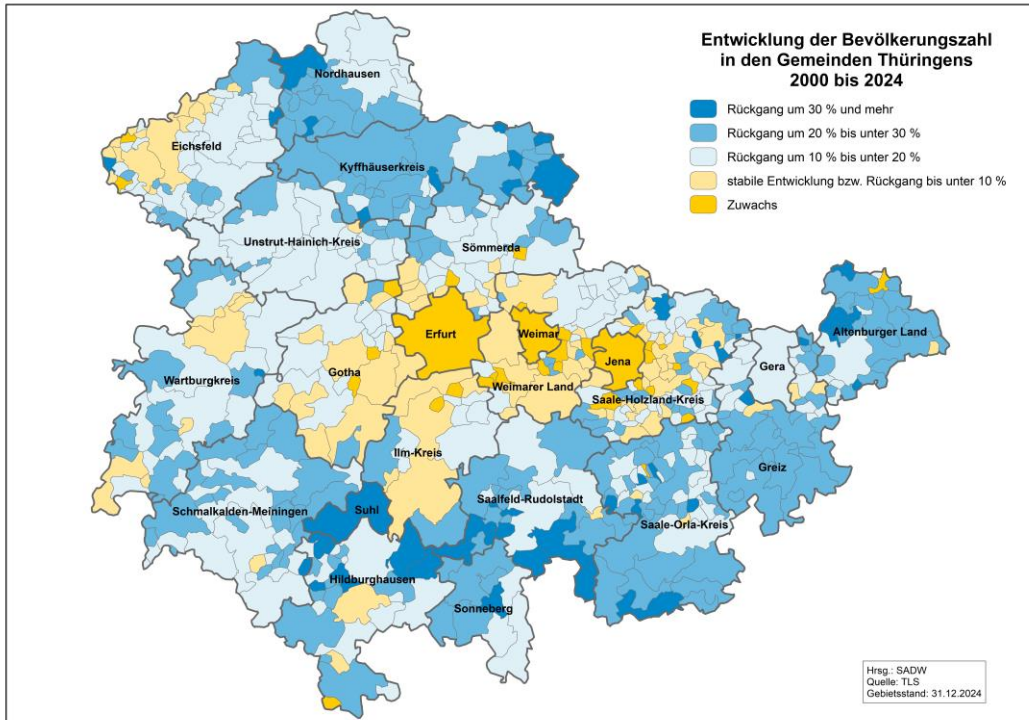




Jena



Demografischer Steckbrief



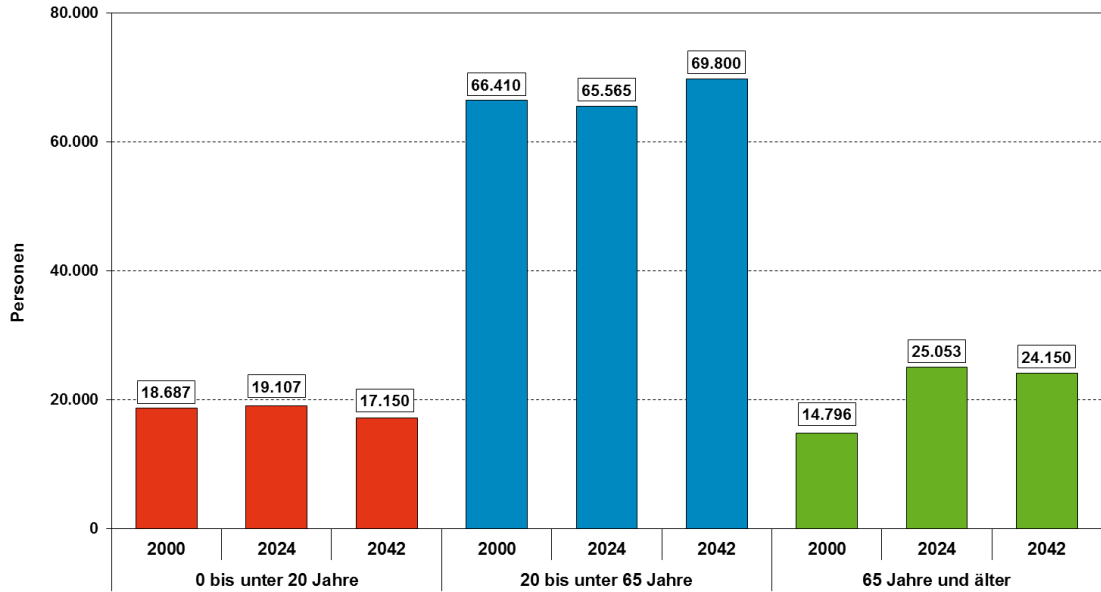


Jena

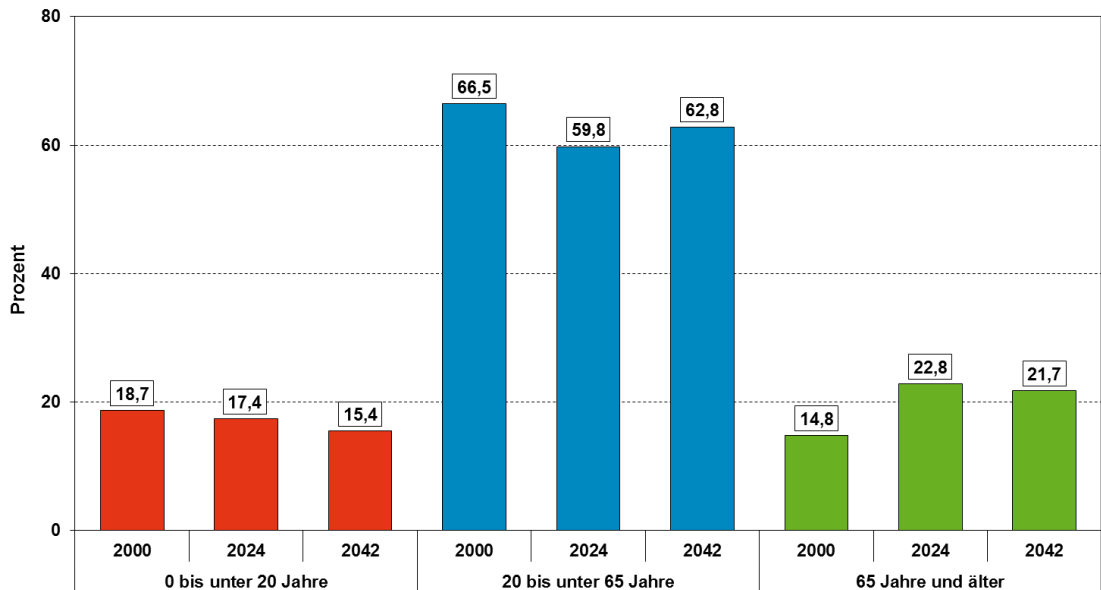


Demografischer Steckbrief

Entwicklung der Altersstruktur in Jena 2000 bis 2042



Anteil der Hauptaltersgruppen an der Gesamtbevölkerung in Jena 2000 bis 2042



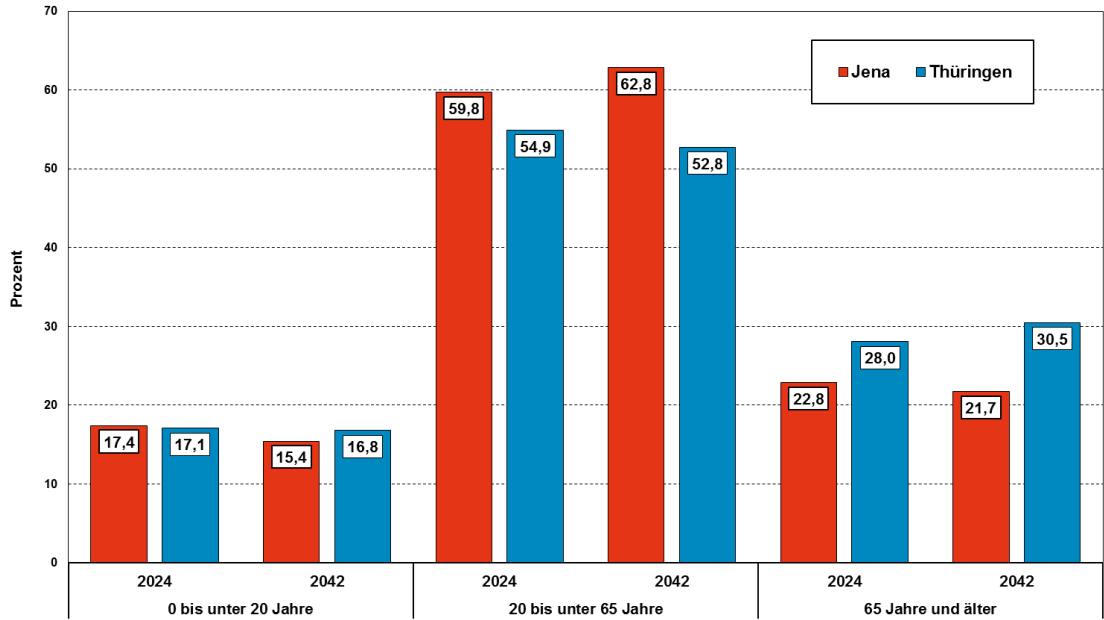


Jena

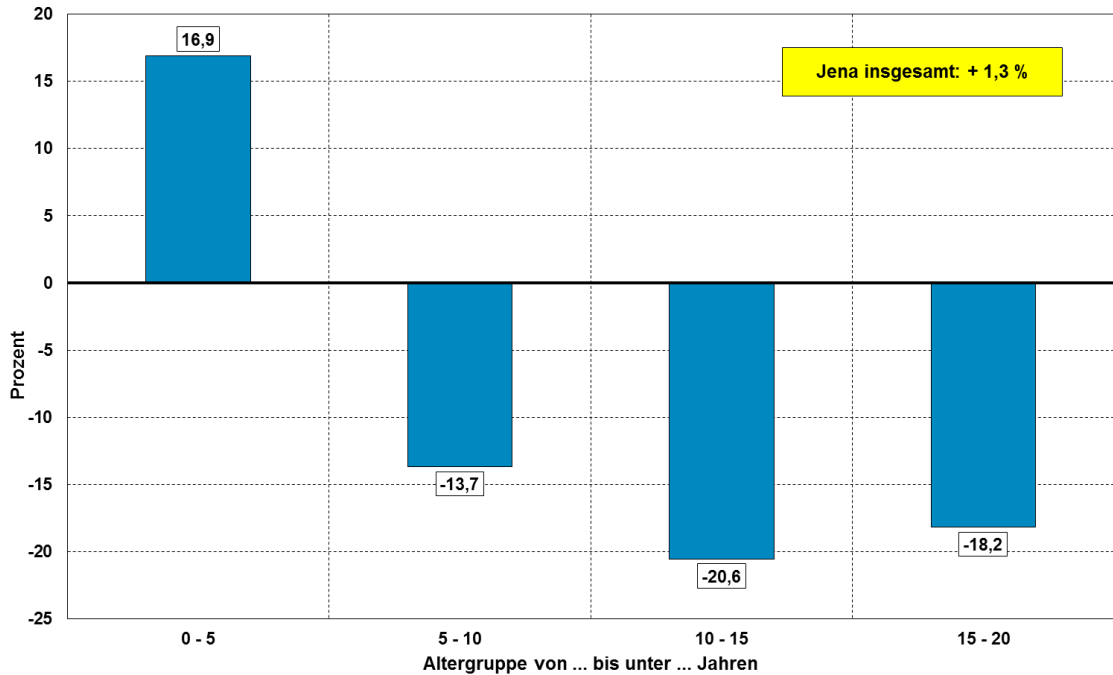


Demografischer Steckbrief

Entwicklung der Altersstruktur in Jena verglichen mit Thüringen



Entwicklung ausgewählter Altersgruppen in Jena von 2024 (Ist) bis 2042 (3. rBv)



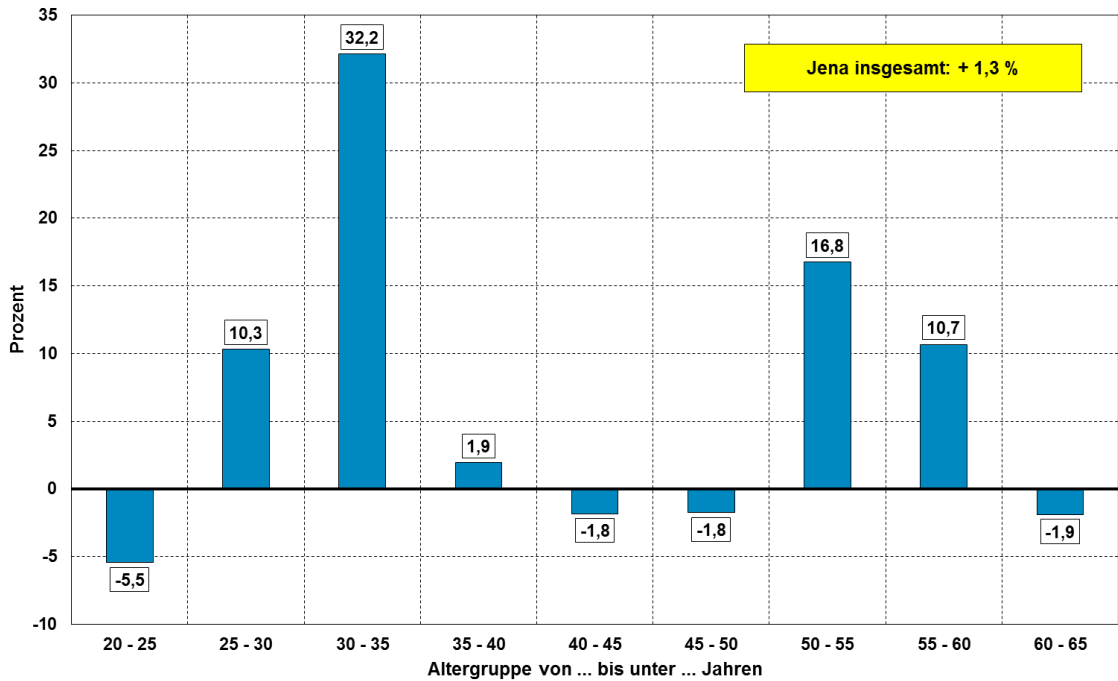


Jena

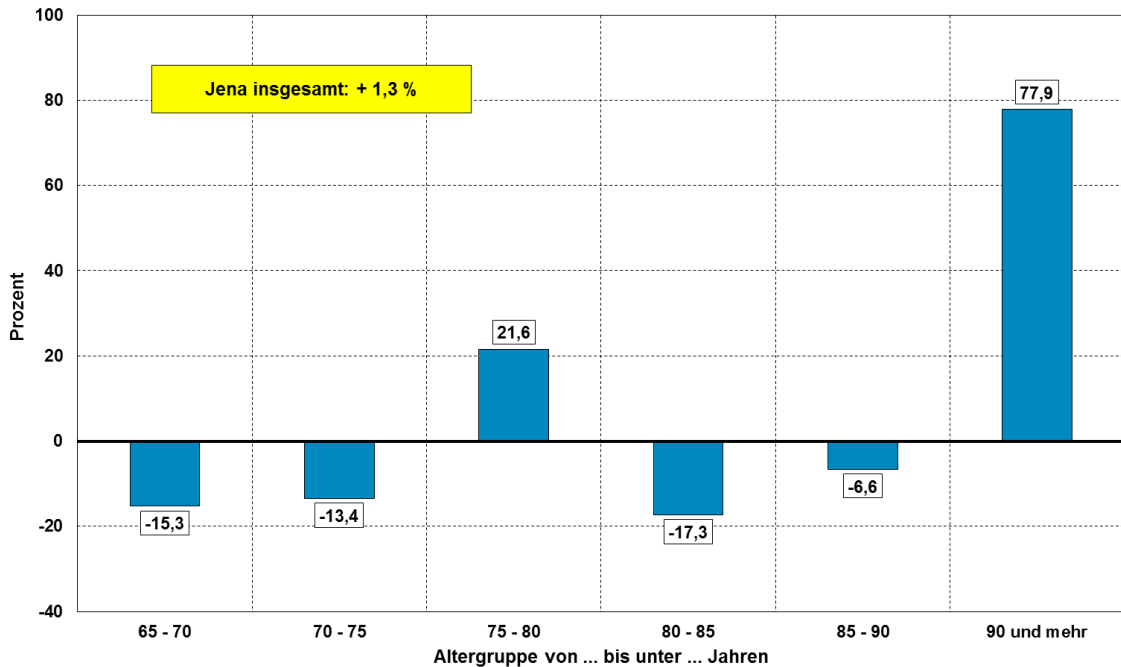


Demografischer Steckbrief

Entwicklung ausgewählter Altersgruppen in Jena von 2024 (Ist) bis 2042 (3. rBv)



Entwicklung ausgewählter Altersgruppen in Jena von 2024 (Ist) bis 2042 (3. rBv)



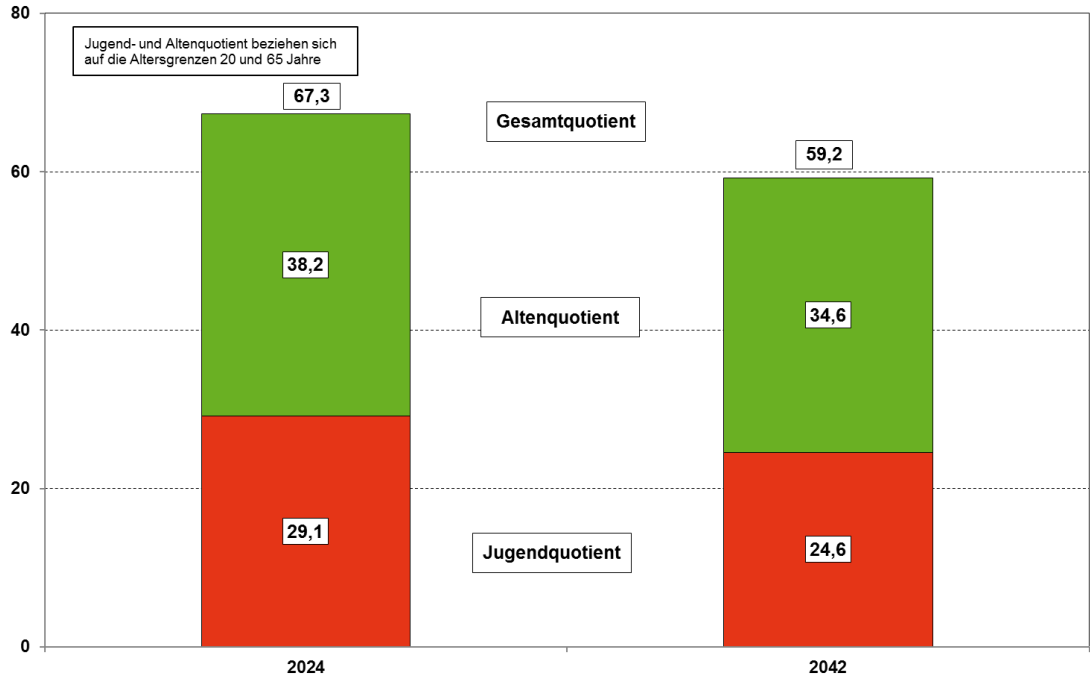


Jena

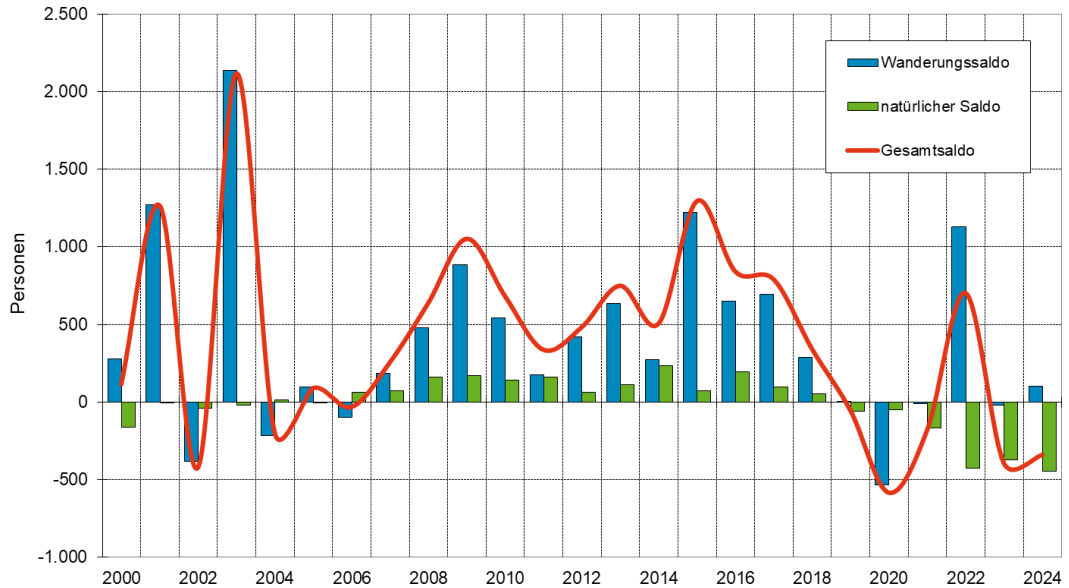


Demografischer Steckbrief

Quotienten der Bevölkerungsstruktur in Jena 2024 und 2042



Natürliche Bevölkerungsentwicklung und Wanderungen in Jena 2000 bis 2024





Jena



Demografischer Steckbrief

Jena

Einwohner

Ist				3.rBv			
2000	2010	2020	2024	2030	2035	2040	2042
99.893	105.129	110.731	109.725	110.550	110.420	110.840	111.110

Einwohnerentwicklung

		2000 bis 2024	2024 bis 2042
Jena	absolut	9.832	1.385
Jena	relativ (%)	9,8	1,3
Thüringen		-13,6	-8,3

Durchschnittsalter

	2000	2010	2024	2042
Jena	40,9	42,5	43,7	44,0
Thüringen	41,9	46,0	47,9	48,5

Einwohnerdichte (EW pro km²)

Jena	956
Thüringen	130