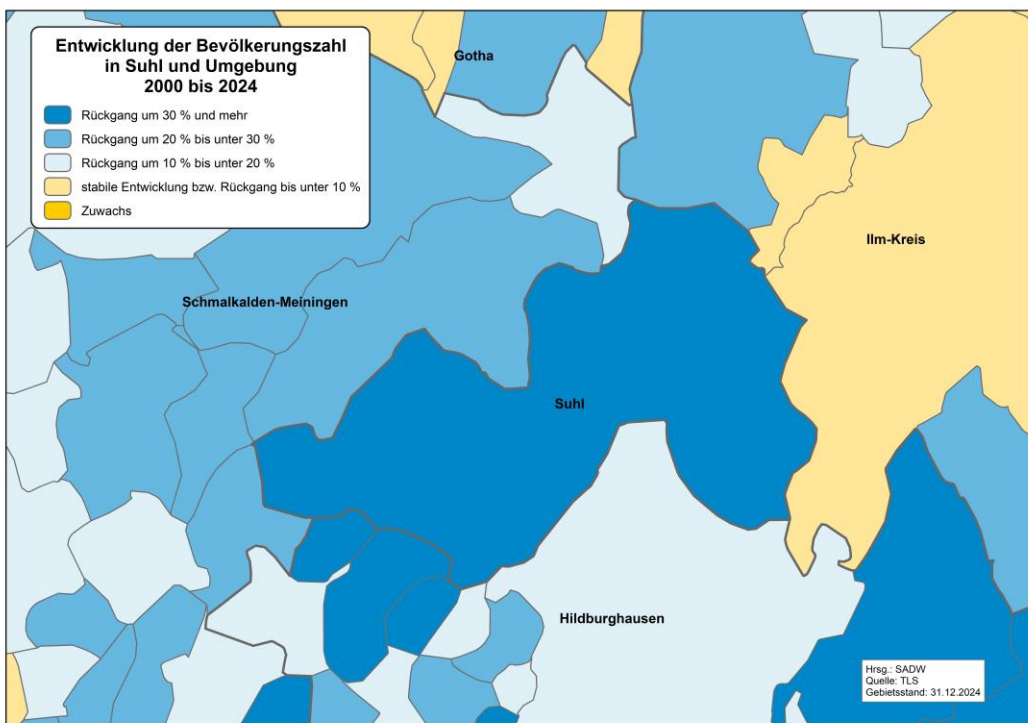
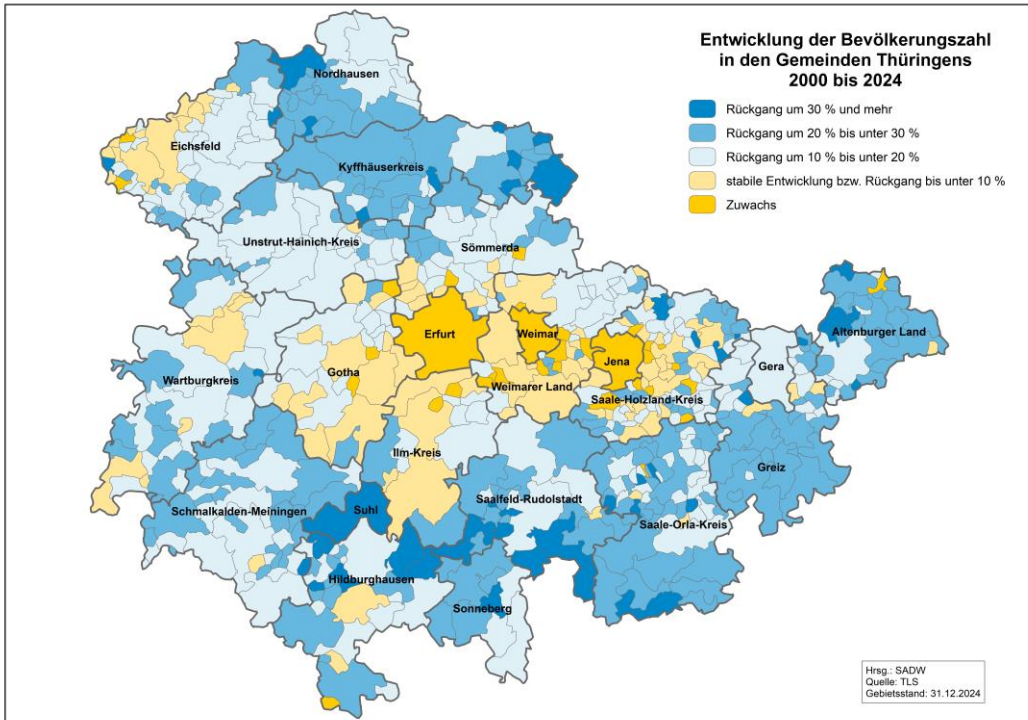




Suhl



Demografischer Steckbrief



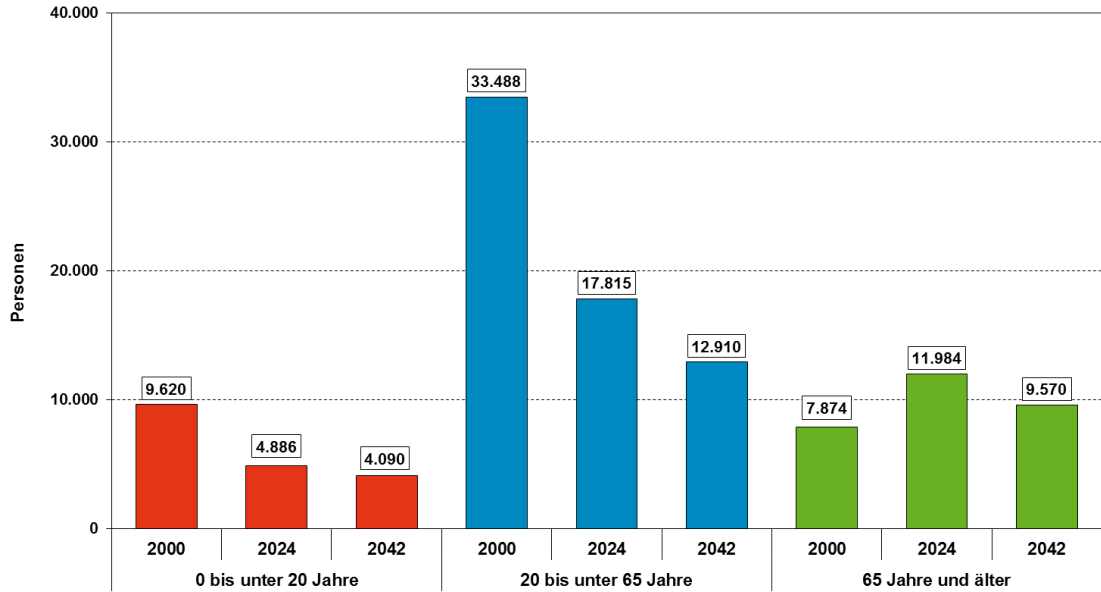


Suhl

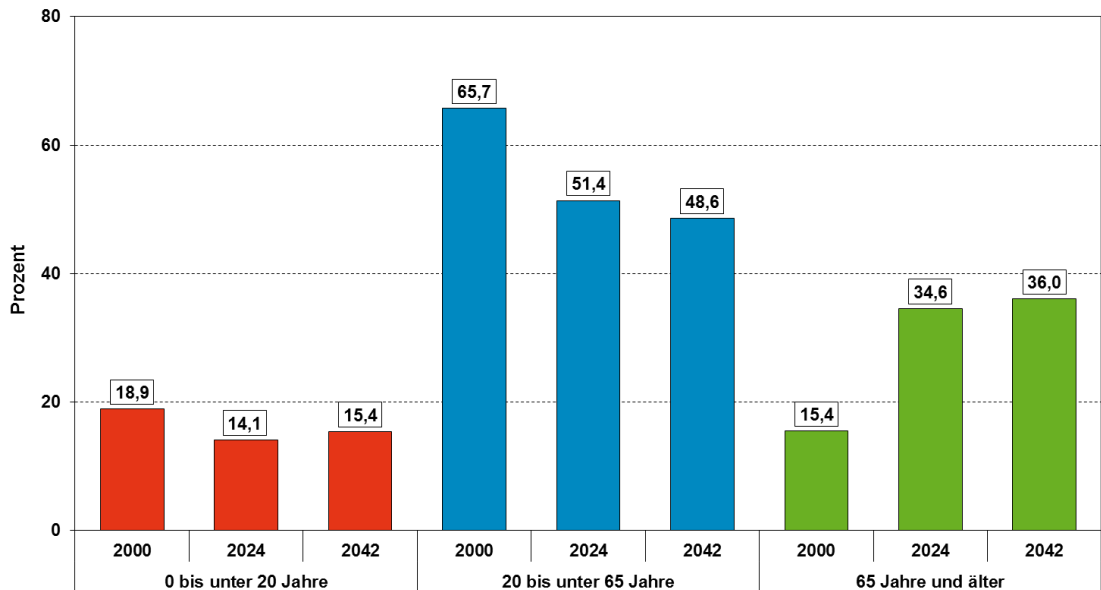


Demografischer Steckbrief

Entwicklung der Altersstruktur in Suhl 2000 bis 2042



Anteil der Hauptaltersgruppen an der Gesamtbevölkerung in Suhl 2000 bis 2042



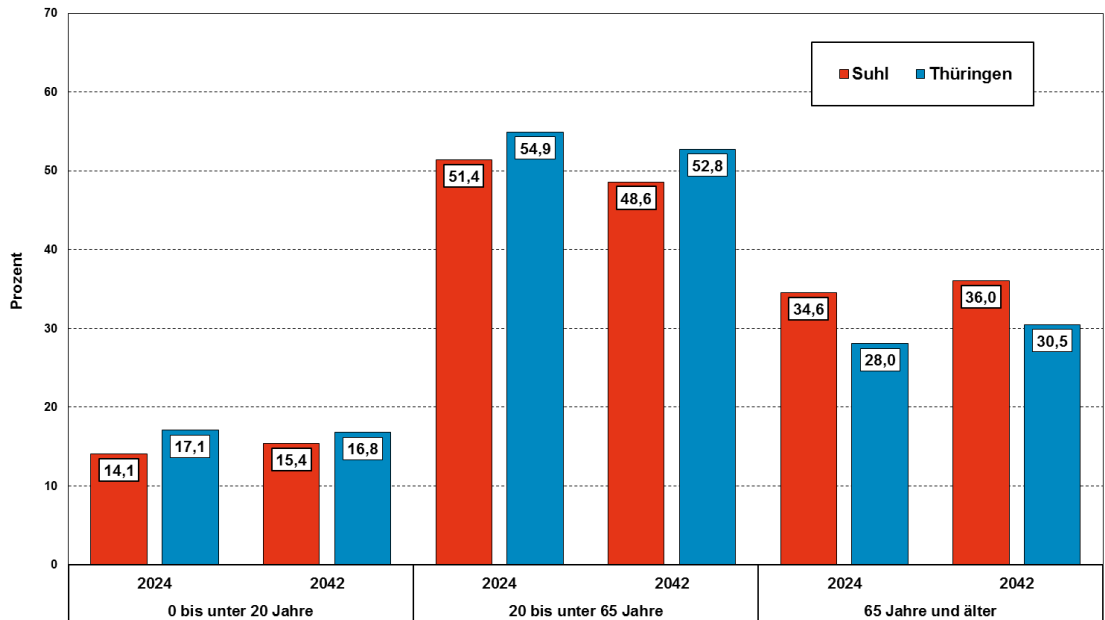


Suhl

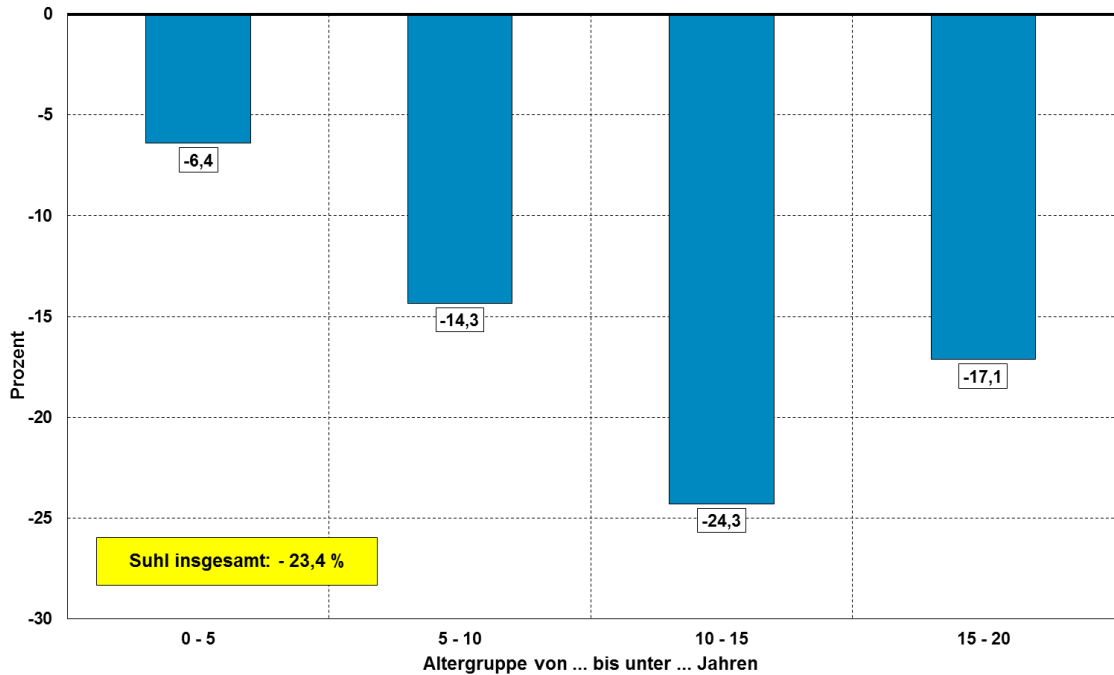


Demografischer Steckbrief

Entwicklung der Altersstruktur in Suhl verglichen mit Thüringen



Entwicklung ausgewählter Altersgruppen in Suhl von 2024 (Ist) bis 2042 (3. rBv)



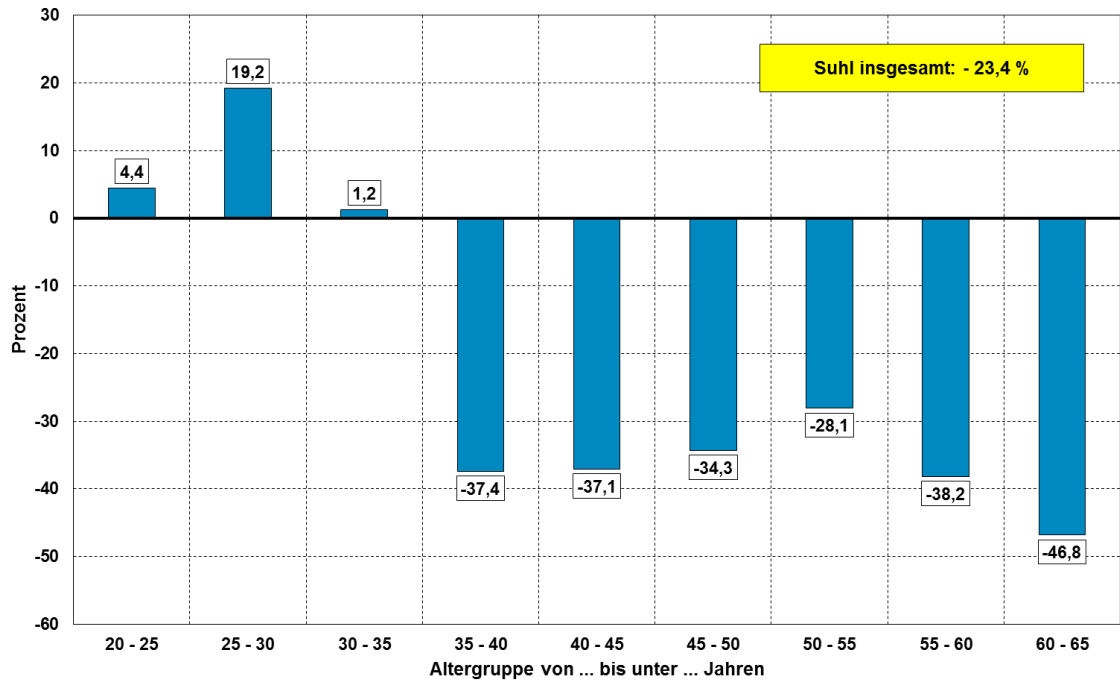


Suhl

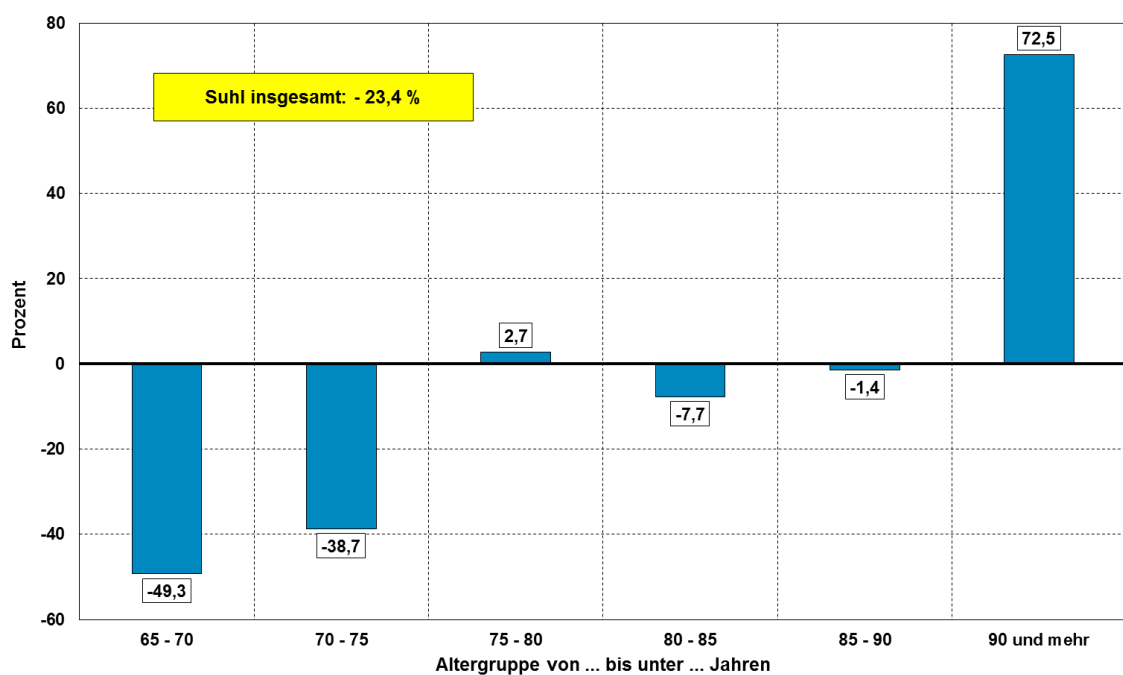


Demografischer Steckbrief

Entwicklung ausgewählter Altersgruppen in Suhl von 2024 (Ist) bis 2042 (3. rBv)



Entwicklung ausgewählter Altersgruppen in Suhl von 2024 (Ist) bis 2042 (3. rBv)



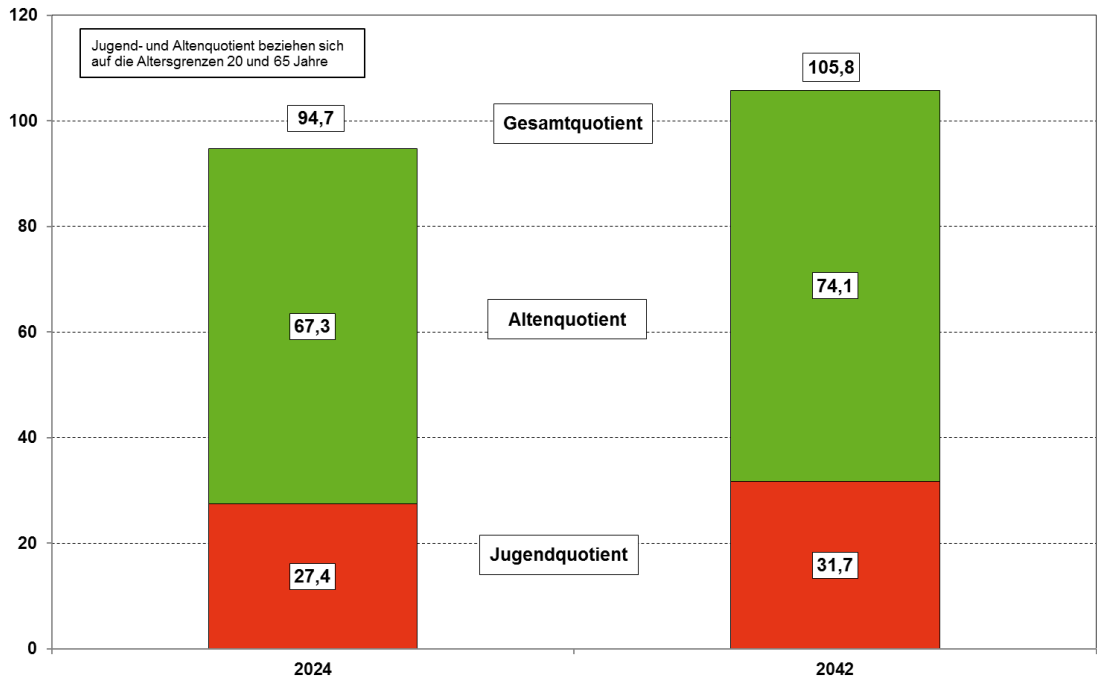


Suhl

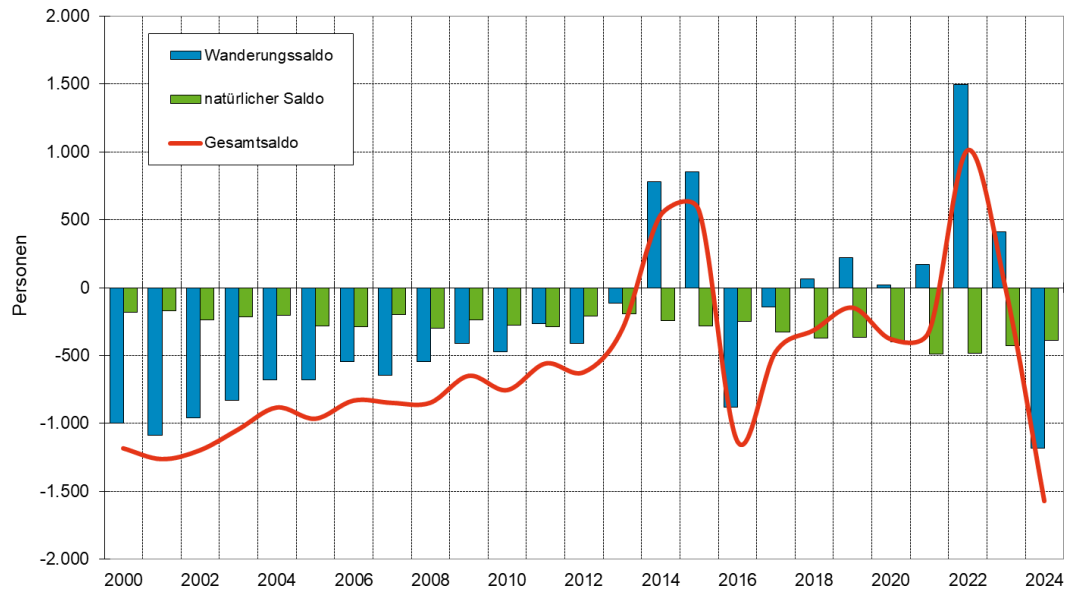


Demografischer Steckbrief

Quotienten der Bevölkerungsstruktur in Suhl 2024 und 2042



Natürliche Bevölkerungsentwicklung und Wanderungen in Suhl 2000 bis 2024





Suhl



Demografischer Steckbrief

Suhl

Einwohner

Ist				3.rBv			
2000	2010	2020	2024	2030	2035	2040	2042
50.982	41.200	36.395	34.685	32.300	29.480	27.340	26.560

Einwohnerentwicklung

		2000 bis 2024	2024 bis 2042
Suhl	absolut	-16.297	-8.125
Suhl	relativ (%)	-32,0	-23,4
Thüringen		-13,6	-8,3

Durchschnittsalter

	2000	2010	2024	2042
Suhl	42,2	48,8	51,6	50,9
Thüringen	41,9	46,0	47,9	48,5

Einwohnerdichte (EW pro km²)

Suhl	245
Thüringen	130