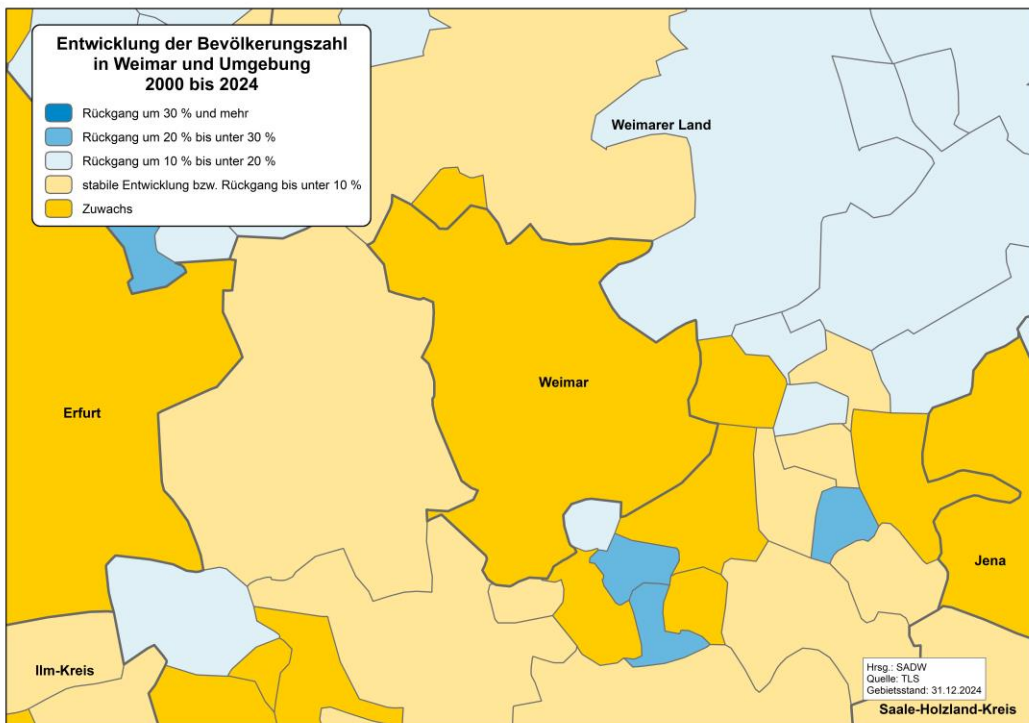
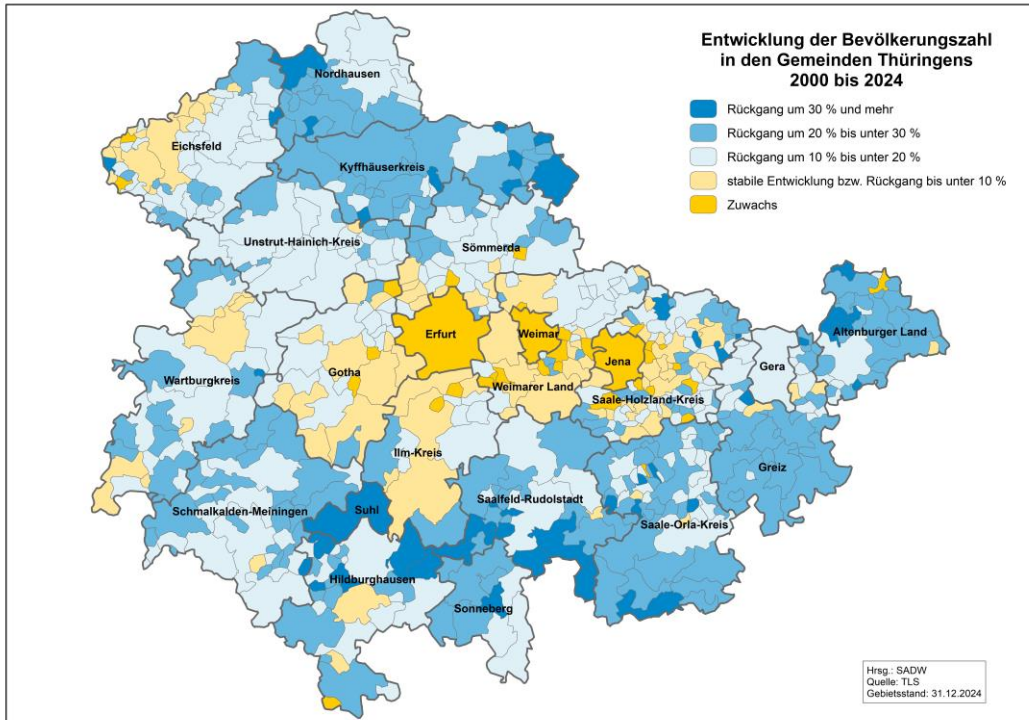




Weimar



Demografischer Steckbrief



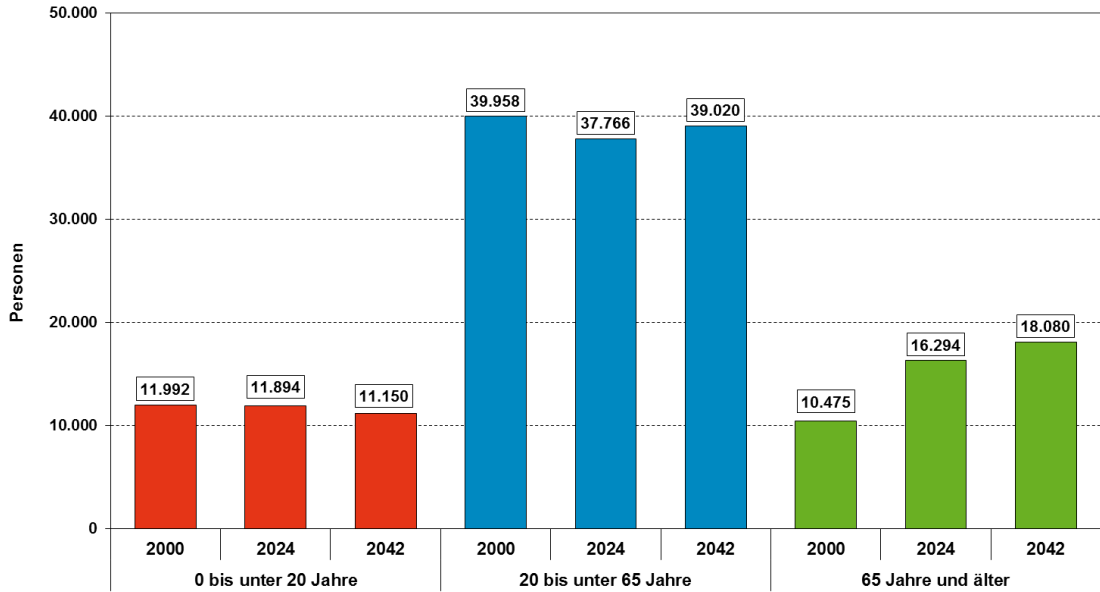


Weimar

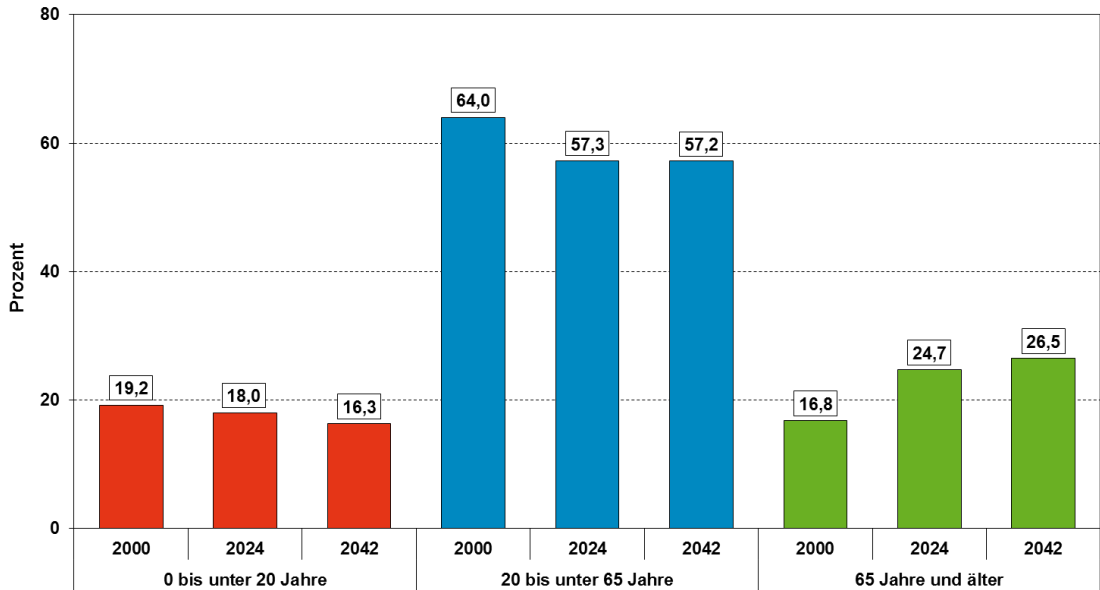


Demografischer Steckbrief

Entwicklung der Altersstruktur in Weimar 2000 bis 2042



Anteil der Hauptaltersgruppen an der Gesamtbevölkerung in Weimar 2000 bis 2042



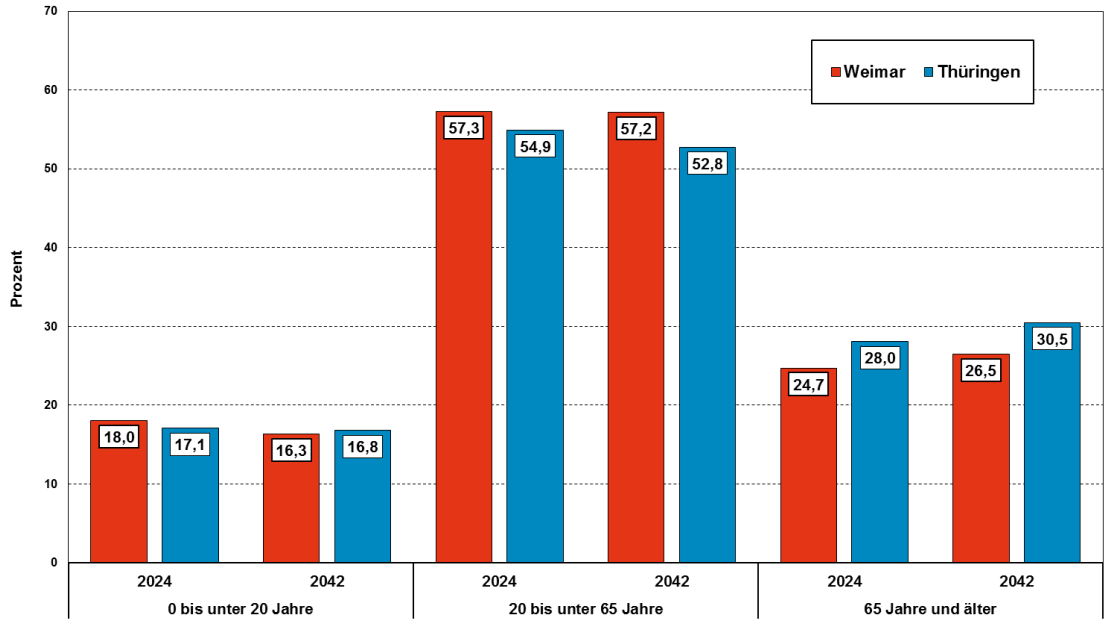


Weimar

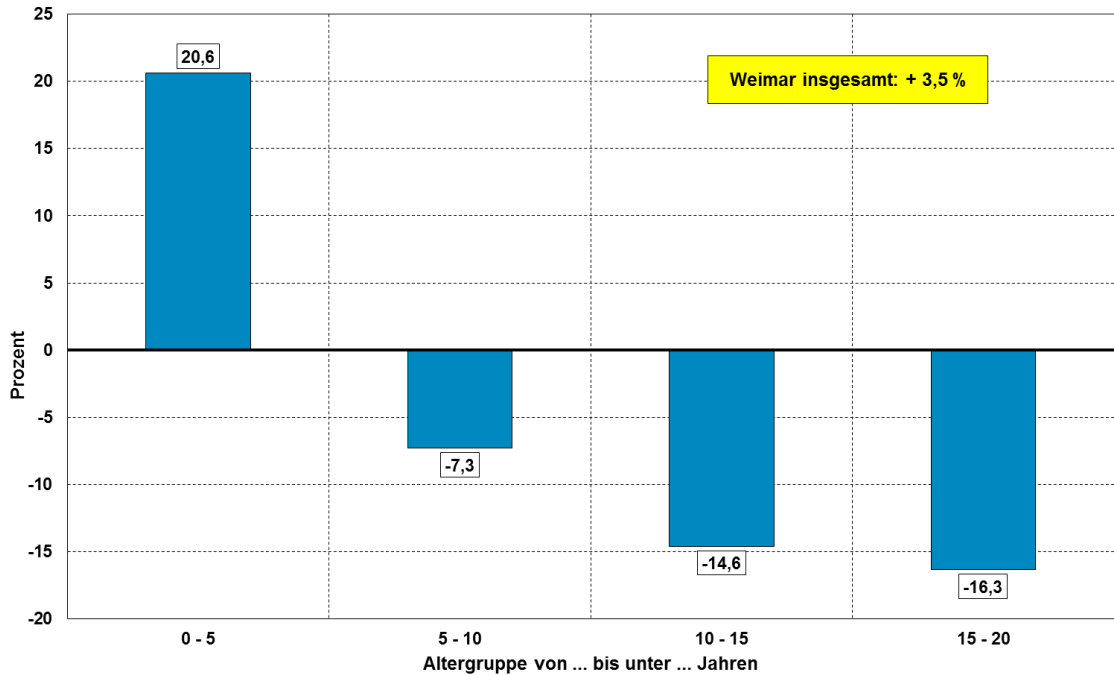


Demografischer Steckbrief

Entwicklung der Altersstruktur in Weimar verglichen mit Thüringen



Entwicklung ausgewählter Altersgruppen in Weimar von 2024 (Ist) bis 2042 (3. rBv)



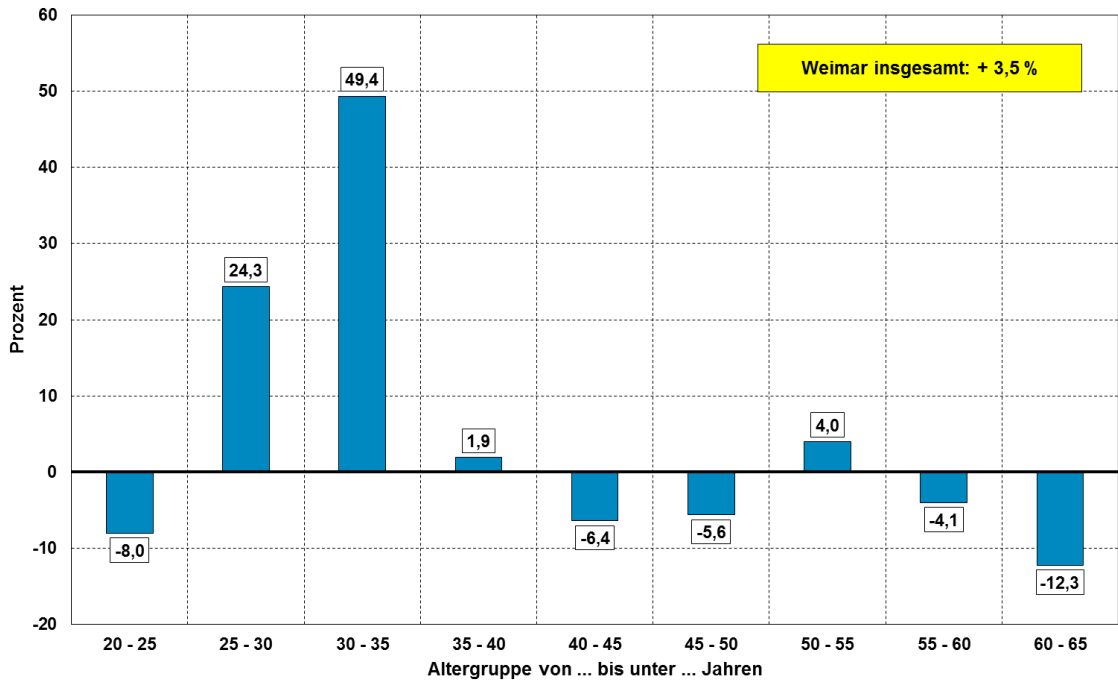


Weimar

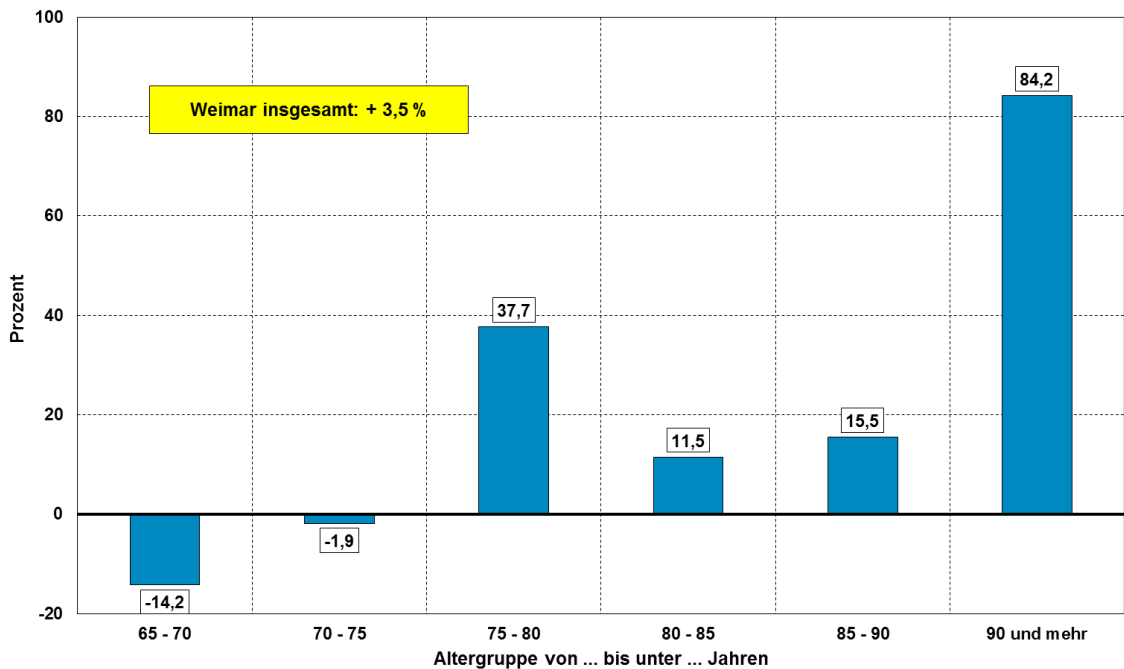


Demografischer Steckbrief

Entwicklung ausgewählter Altersgruppen in Weimar von 2024 (Ist) bis 2042 (3. rBv)



Entwicklung ausgewählter Altersgruppen in Weimar von 2024 (Ist) bis 2042 (3. rBv)



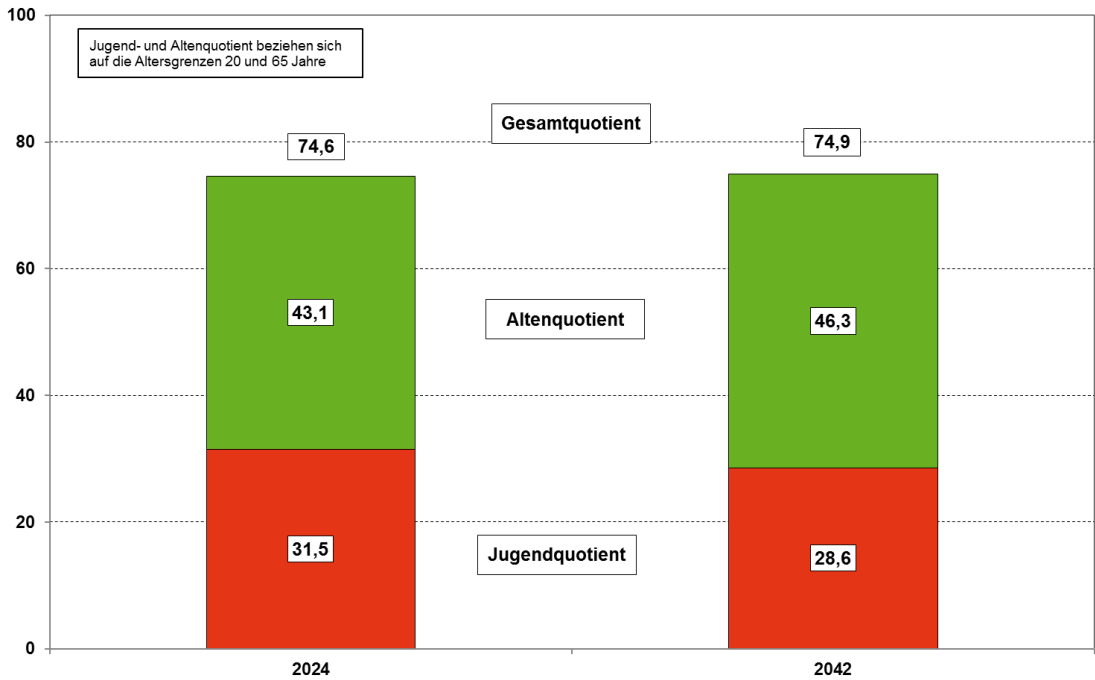


Weimar

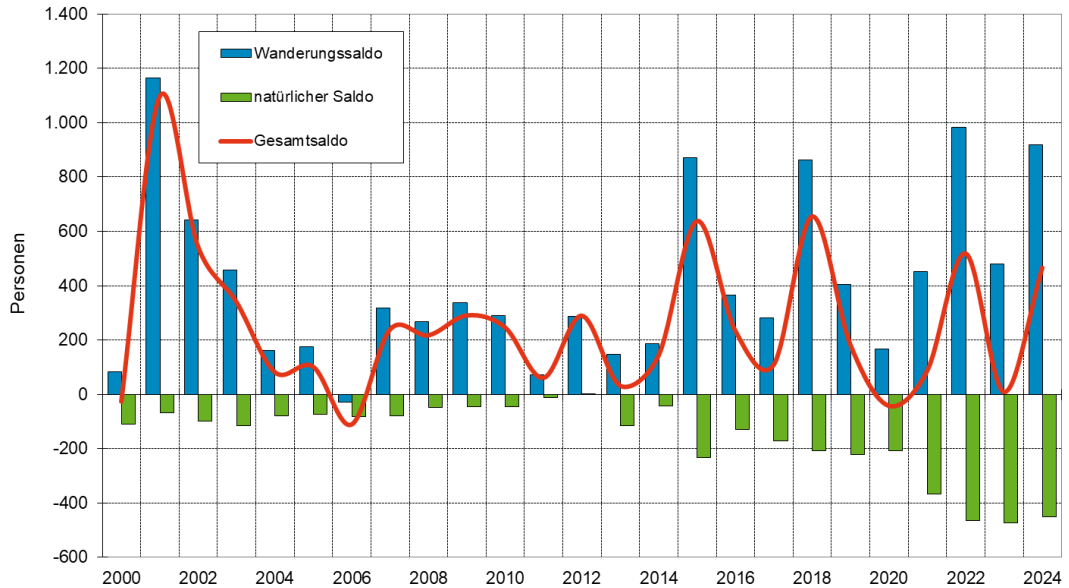


Demografischer Steckbrief

Quotienten der Bevölkerungsstruktur in Weimar 2024 und 2042



Natürliche Bevölkerungsentwicklung und Wanderungen in Weimar 2000 bis 2024





Weimar



Demografischer Steckbrief

Weimar

Einwohner

Ist				3.rBv			
2000	2010	2020	2024	2030	2035	2040	2042
62.425	65.479	65.098	65.954	66.830	67.340	67.970	68.250

Einwohnerentwicklung

		2000 bis 2024	2024 bis 2042
Weimar	absolut	3.529	2.296
Weimar	relativ (%)	5,7	3,5
Thüringen		-13,6	-8,3

Durchschnittsalter

	2000	2010	2024	2042
Weimar	41,5	43,4	45,4	46,2
Thüringen	41,9	46,0	47,9	48,5

Einwohnerdichte (EW pro km²)

Weimar	781
Thüringen	130