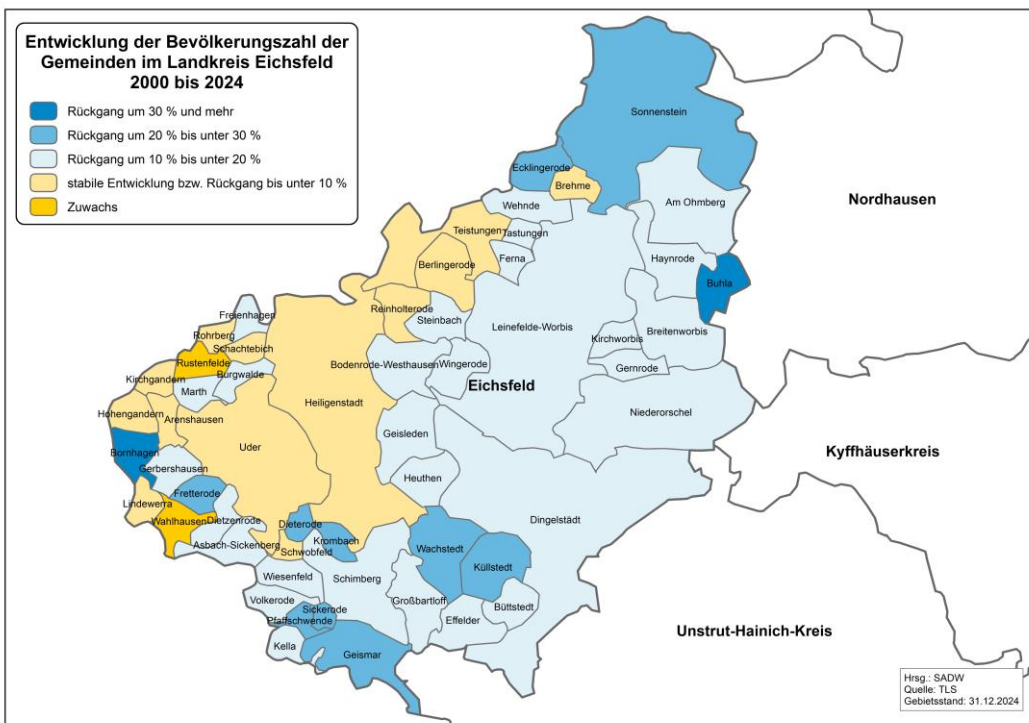
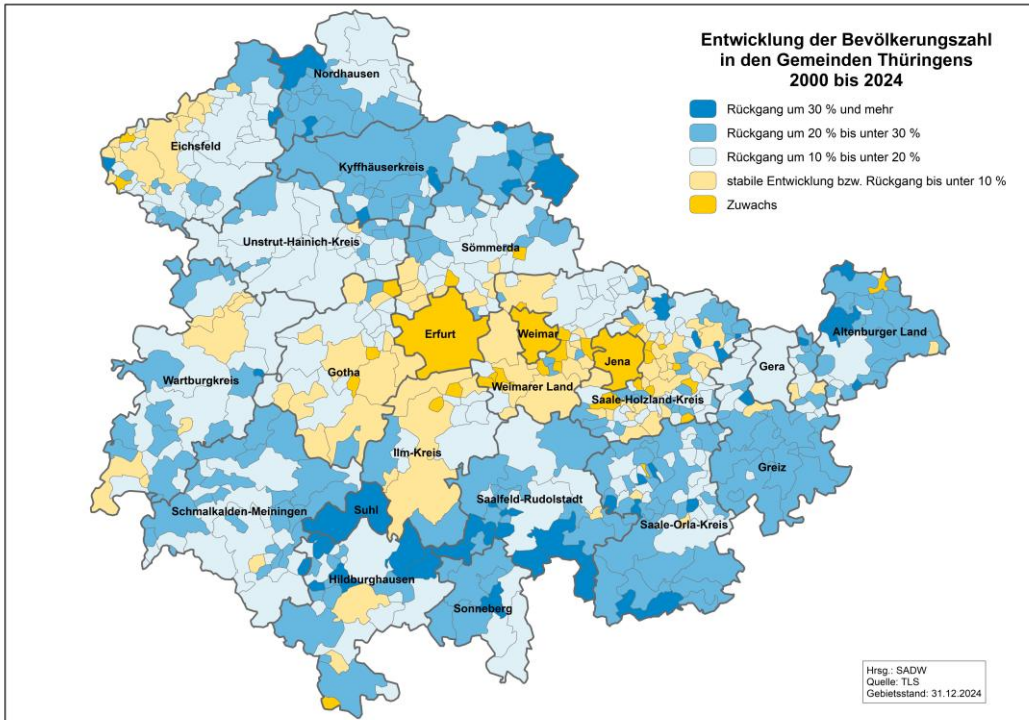




Landkreis Eichsfeld



Demografischer Steckbrief

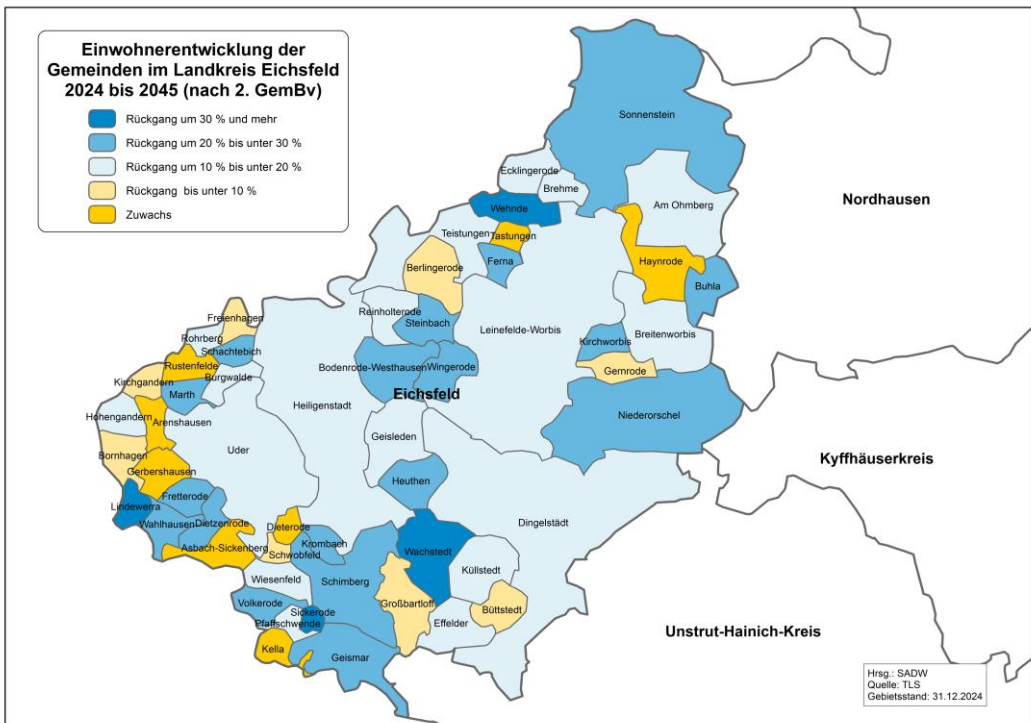
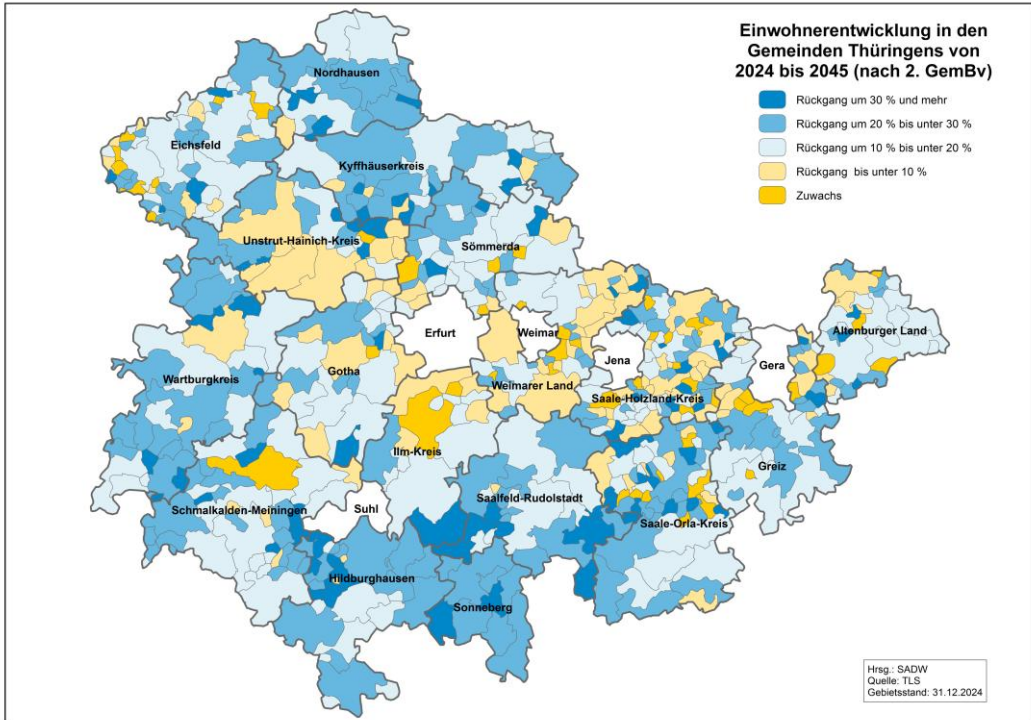




Landkreis Eichsfeld



Demografischer Steckbrief



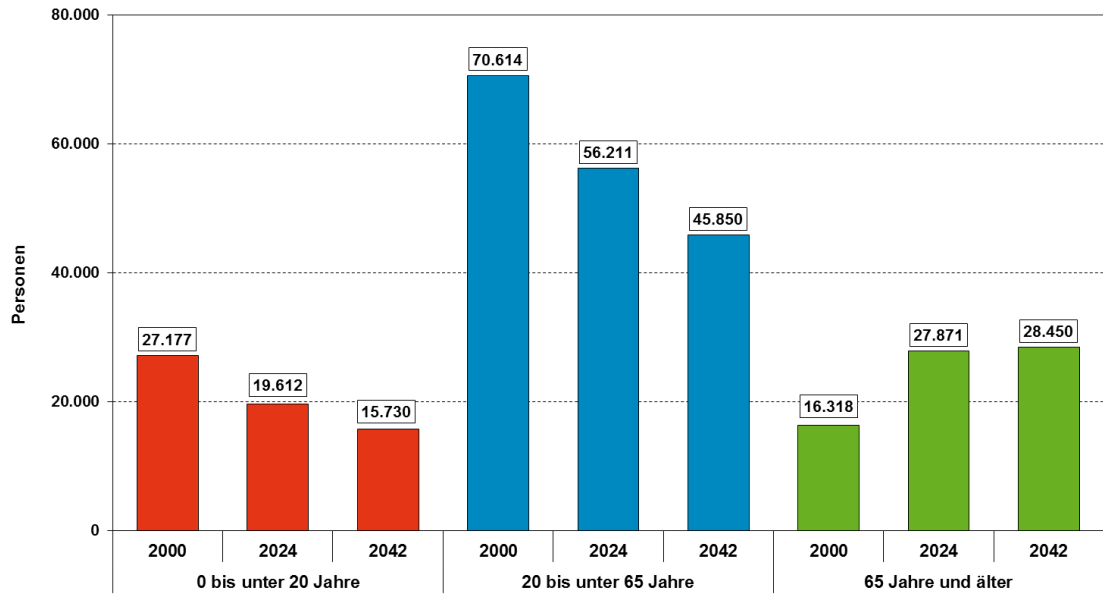


Landkreis Eichsfeld

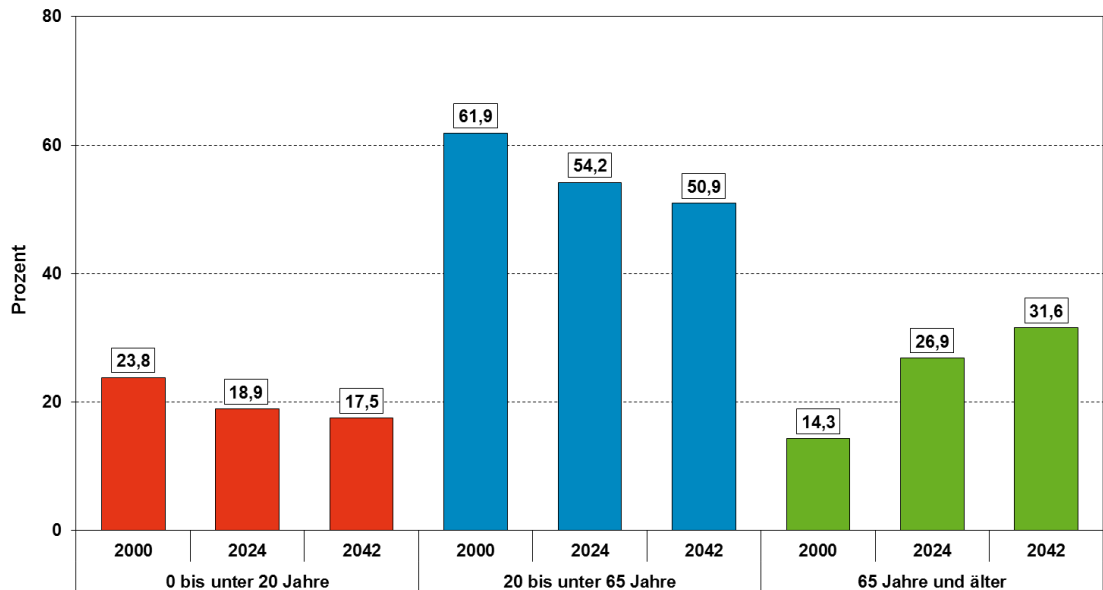


Demografischer Steckbrief

Landkreis Eichsfeld: Entwicklung der Altersstruktur 2000 bis 2042



Landkreis Eichsfeld: Anteil der Hauptaltersgruppen an der Gesamtbevölkerung 2000 bis 2042



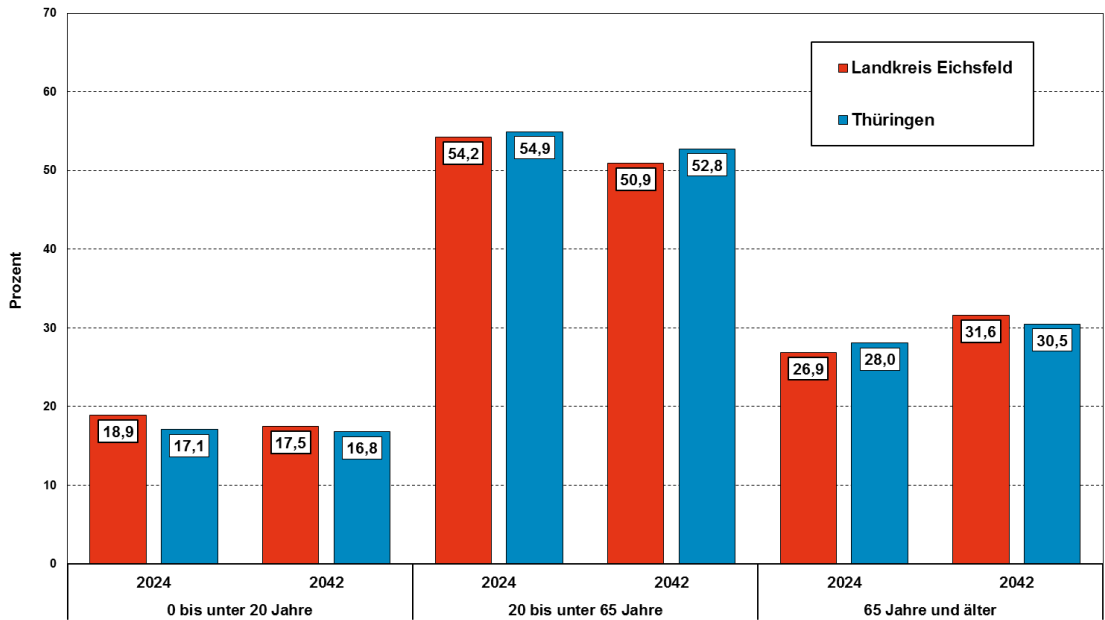


Landkreis Eichsfeld

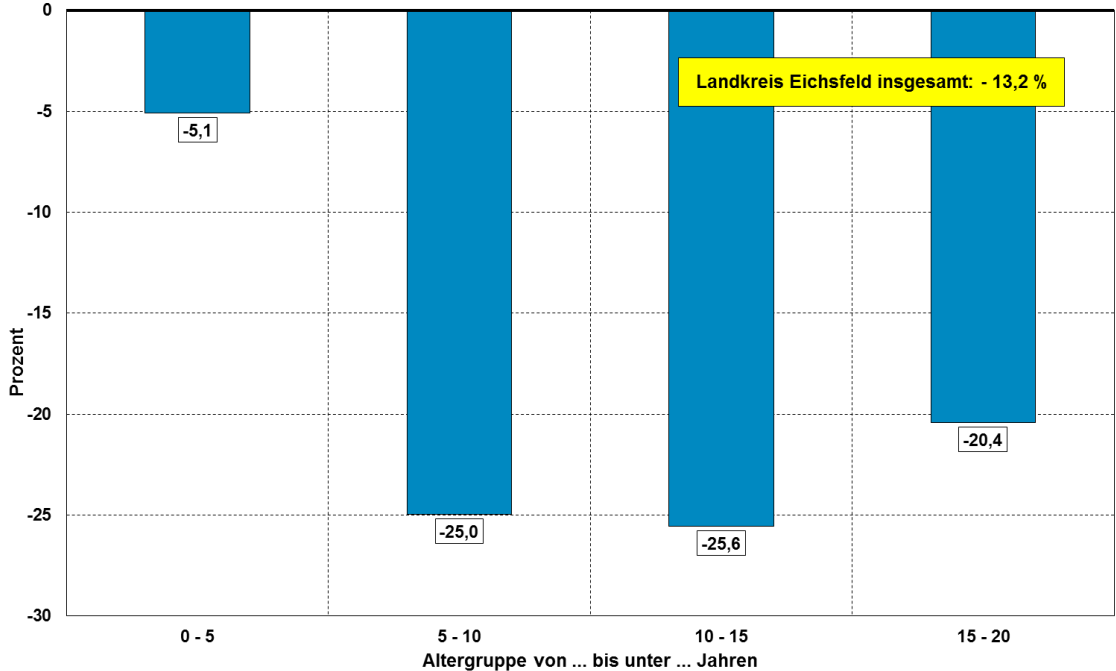


Demografischer Steckbrief

Landkreis Eichsfeld: Entwicklung der Altersstruktur verglichen mit Thüringen



Landkreis Eichsfeld: Entwicklung ausgewählter Altersgruppen von 2024 (Ist) bis 2042 (3. rBv)



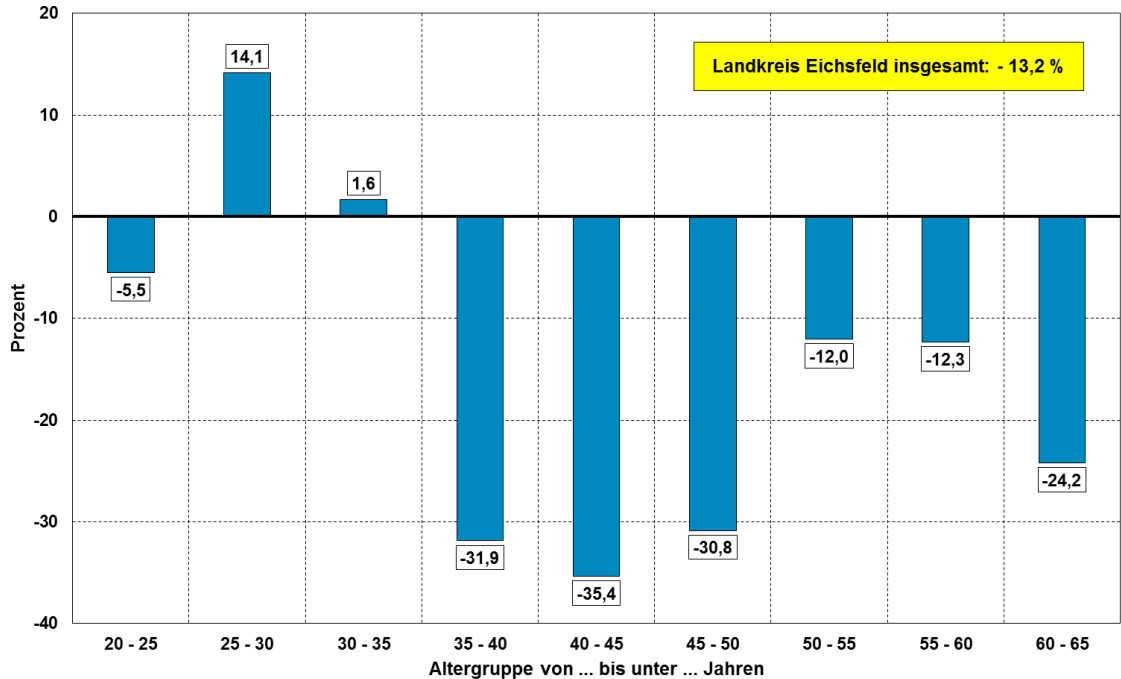


Landkreis Eichsfeld

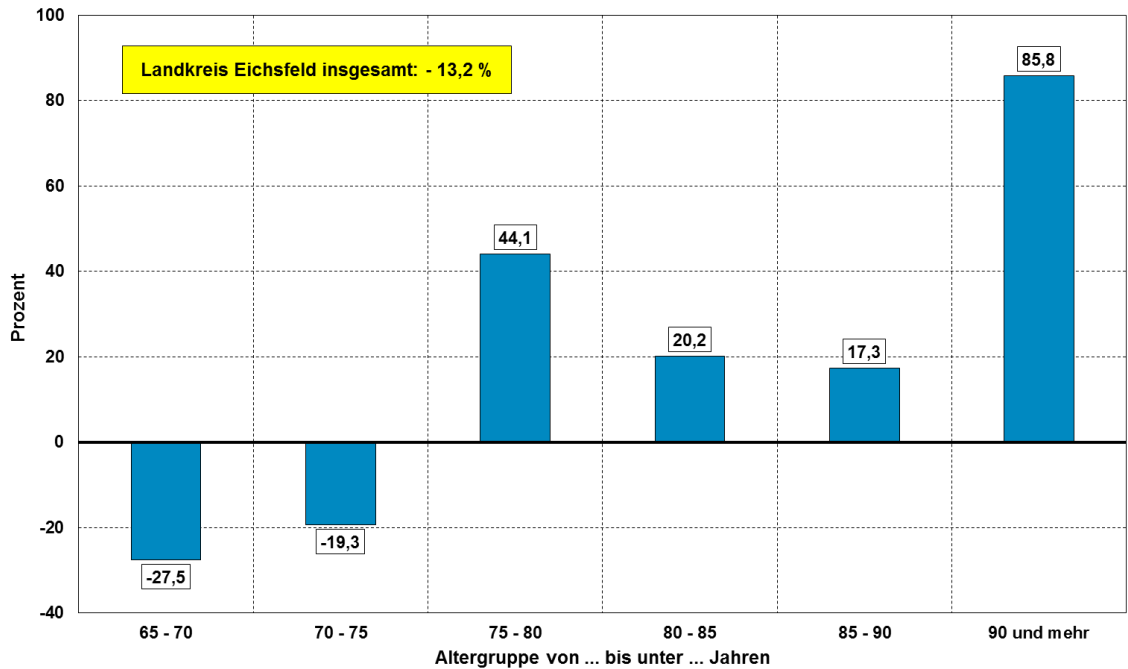


Demografischer Steckbrief

Landkreis Eichsfeld: Entwicklung ausgewählter Altersgruppen von 2024 (Ist) bis 2042 (3. rBv)



Landkreis Eichsfeld: Entwicklung ausgewählter Altersgruppen von 2024 (Ist) bis 2042 (3. rBv)



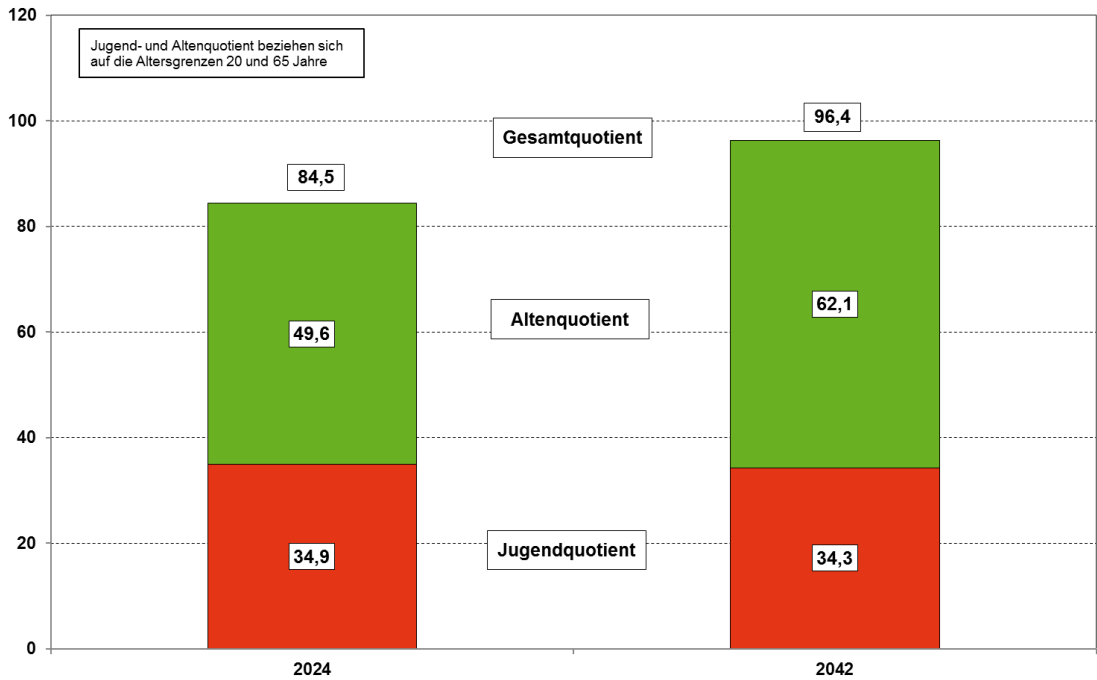


Landkreis Eichsfeld

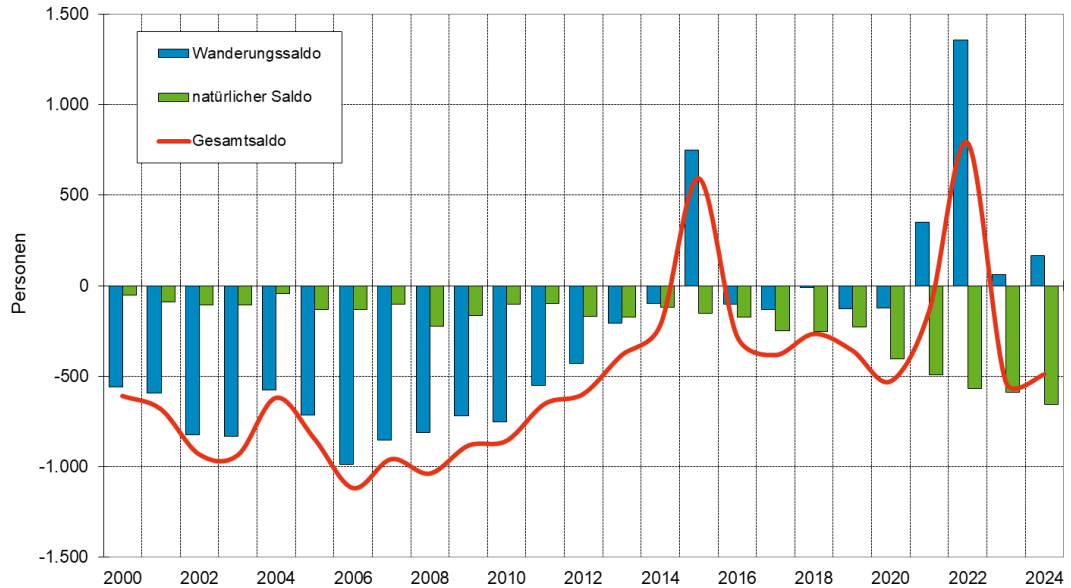


Demografischer Steckbrief

Landkreis Eichsfeld: Quotienten der Bevölkerungsstruktur 2024 und 2042



Landkreis Eichsfeld: Natürliche Bevölkerungsentwicklung und Wanderungen 2000 bis 2024





Landkreis Eichsfeld



Demografischer Steckbrief

Landkreis Eichsfeld

Einwohner

Ist				3.rBv			
2000	2010	2020	2024	2030	2035	2040	2042
120.405	110.910	104.887	103.694	96.410	93.710	91.060	90.030

Einwohnerentwicklung

		2000 bis 2024	2024 bis 2042
Landkreis Eichsfeld	absolut	-16.711	-13.664
Landkreis Eichsfeld	relativ (%)	-13,9	-13,2
Thüringen		-13,6	-8,3

Durchschnittsalter

	2000	2010	2024	2042
Landkreis Eichsfeld	39,5	44,1	47,0	49,1
Thüringen	41,9	46,0	47,9	48,5

Einwohnerdichte (EW pro km²)

Landkreis Eichsfeld	103
Thüringen	130