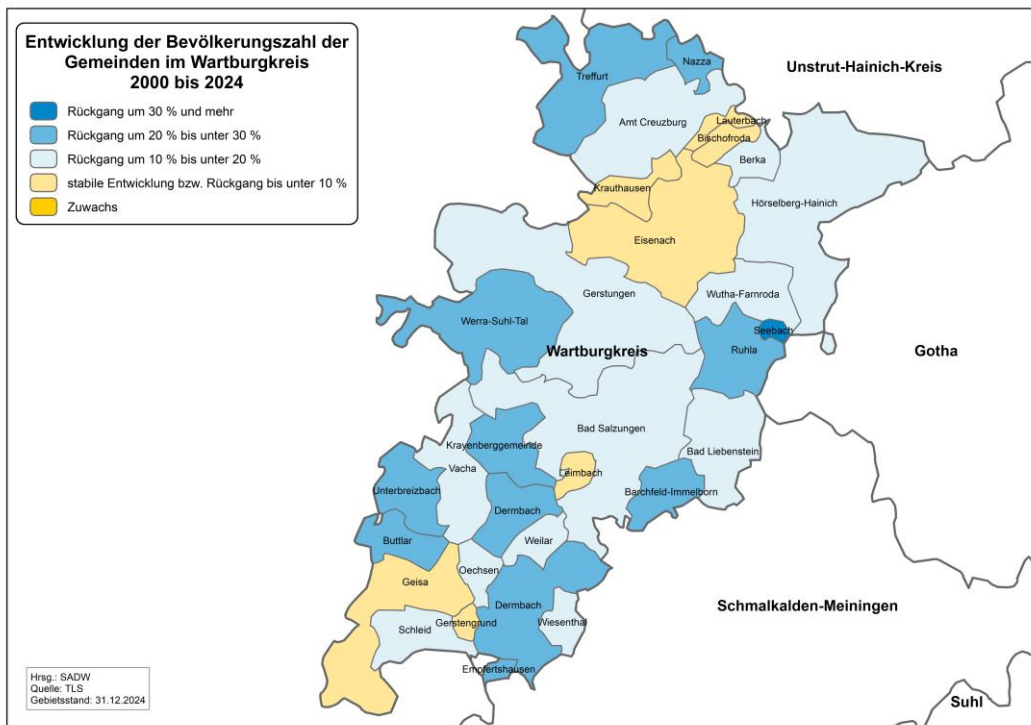
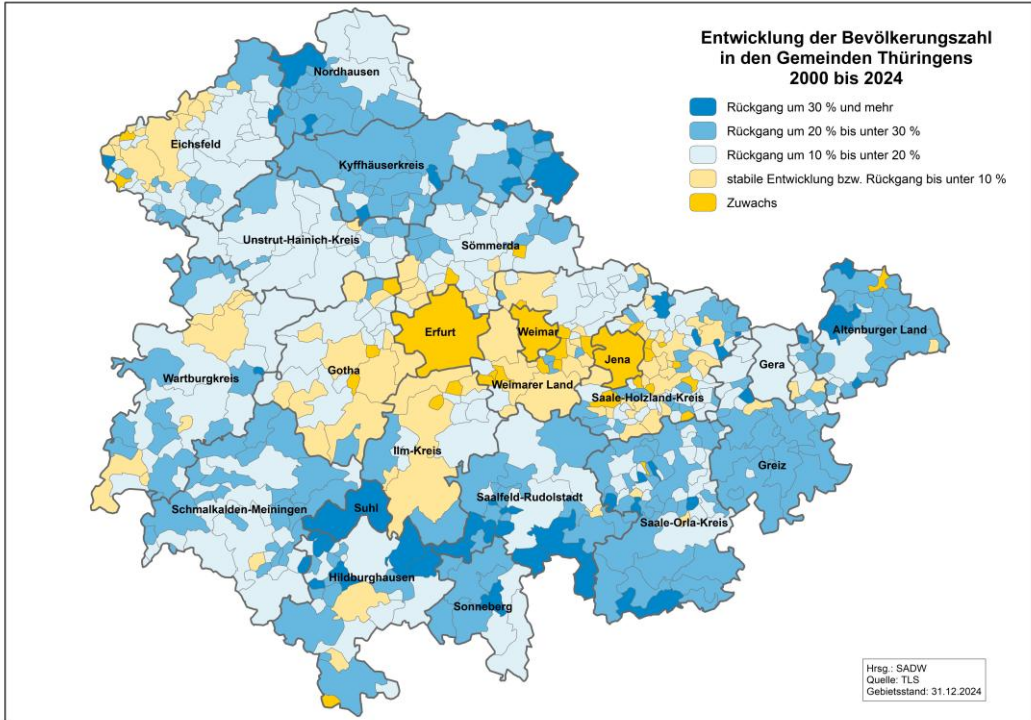




Wartburgkreis



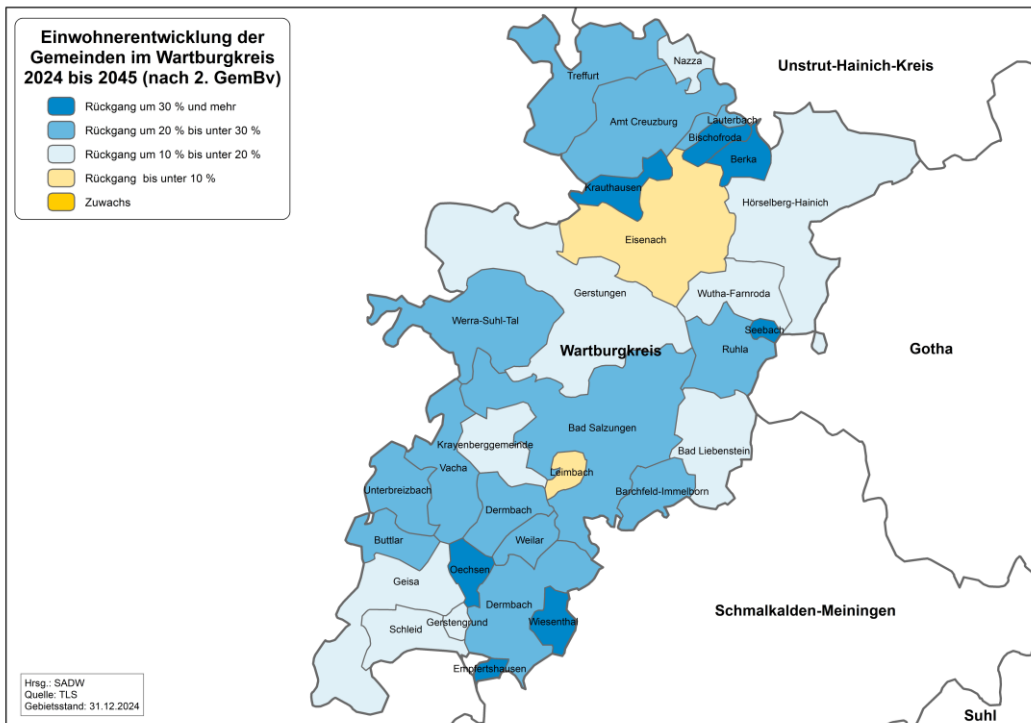
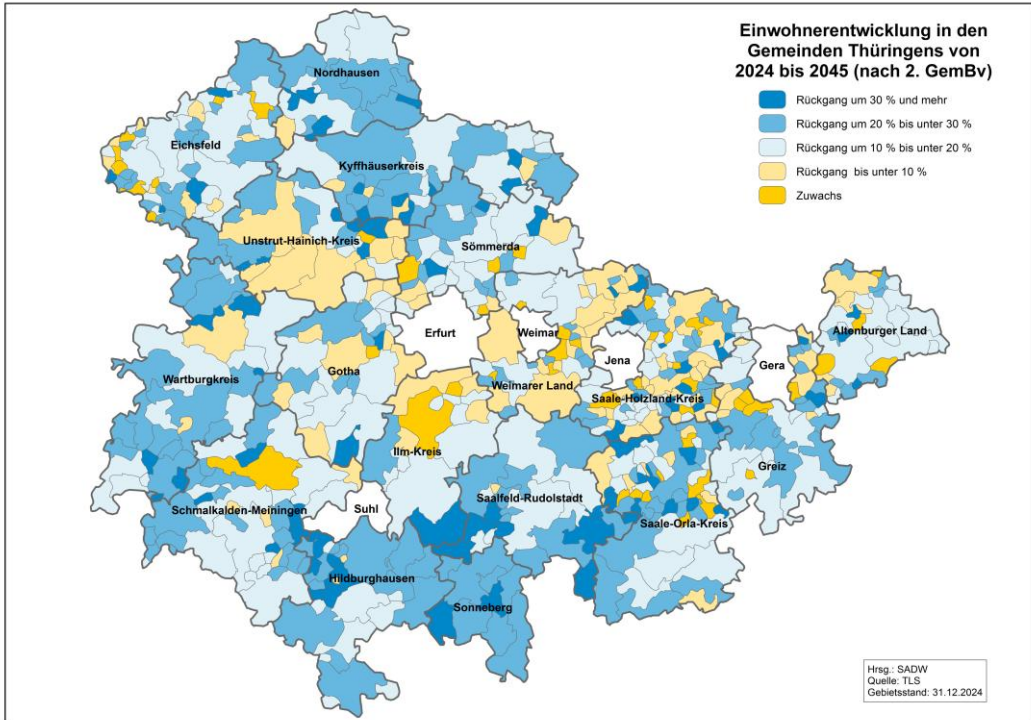
Demografischer Steckbrief





Wartburgkreis

Demografischer Steckbrief



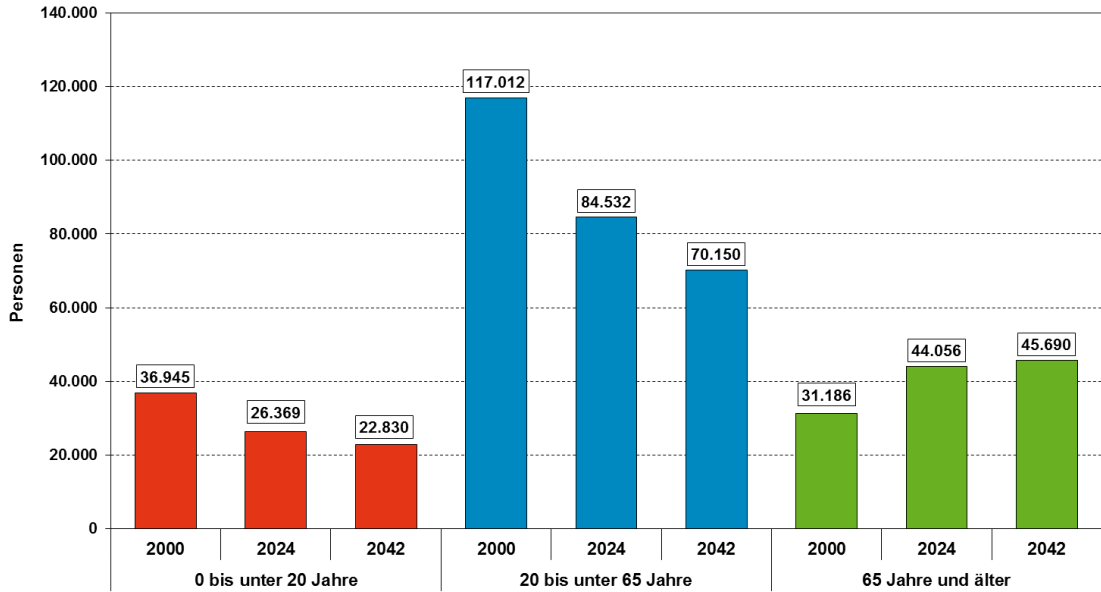


Wartburgkreis

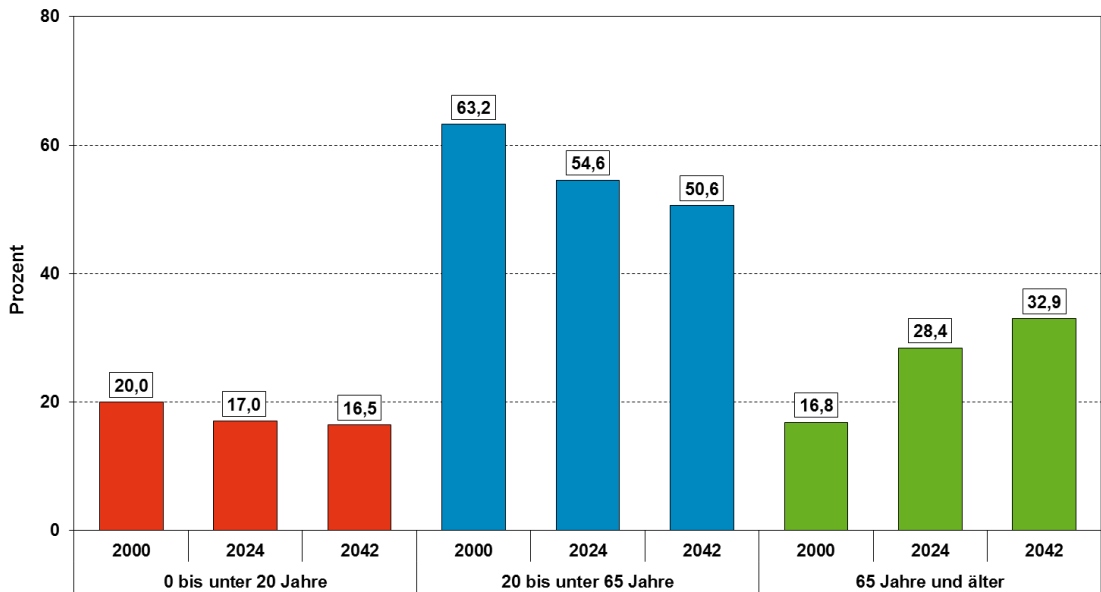
Demografischer Steckbrief

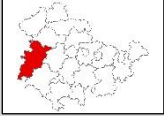


Wartburgkreis: Entwicklung der Altersstruktur 2000 bis 2042



Wartburgkreis: Anteil der Hauptaltersgruppen an der Gesamtbevölkerung 2000 bis 2042



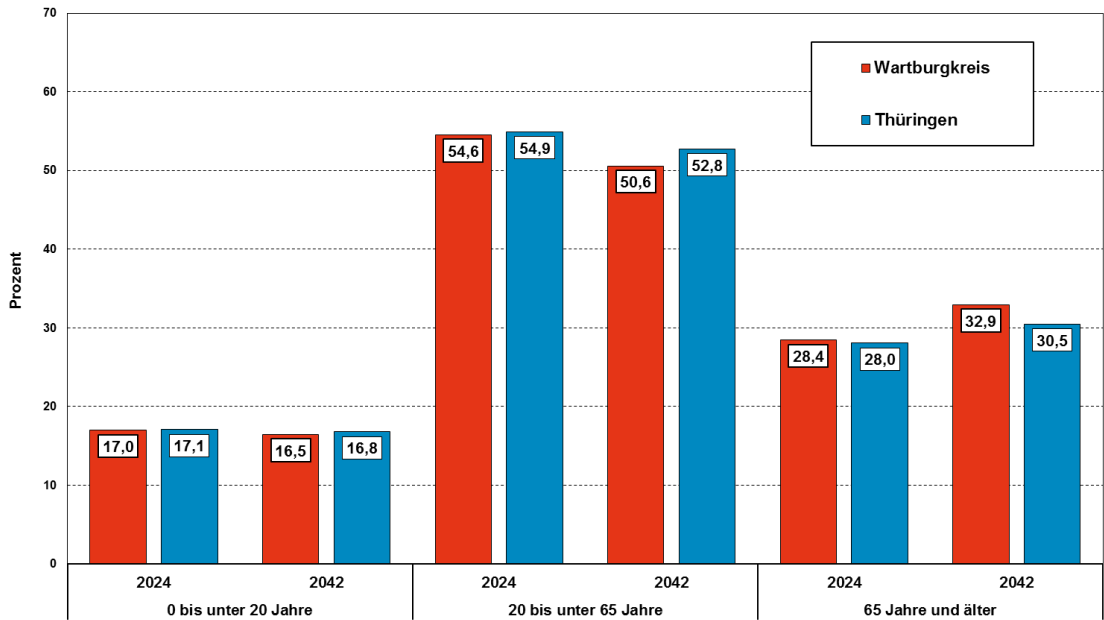


Wartburgkreis

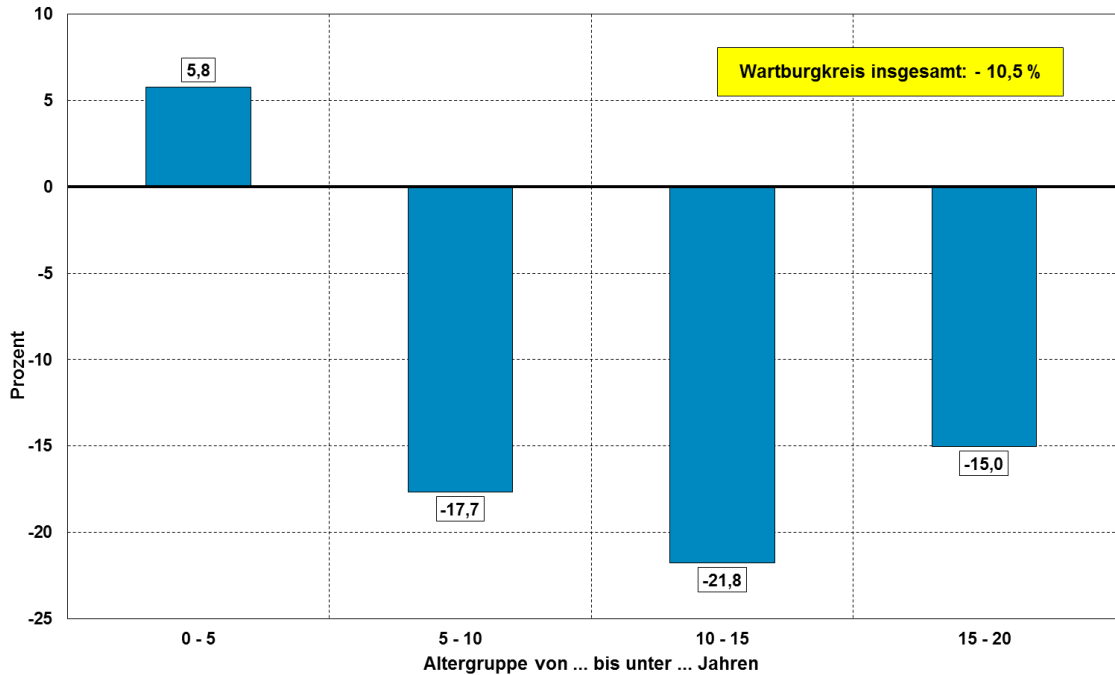


Demografischer Steckbrief

Wartburgkreis: Entwicklung der Altersstruktur verglichen mit Thüringen



Wartburgkreis: Entwicklung ausgewählter Altersgruppen von 2024 (Ist) bis 2042 (3. rBv)



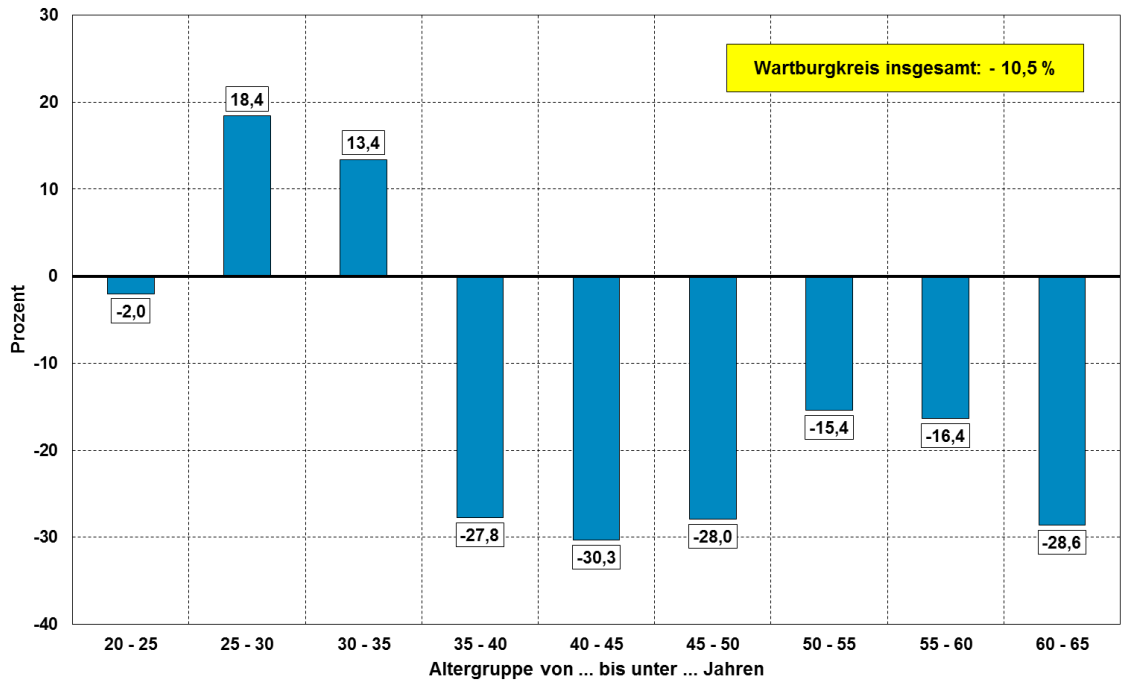


Wartburgkreis

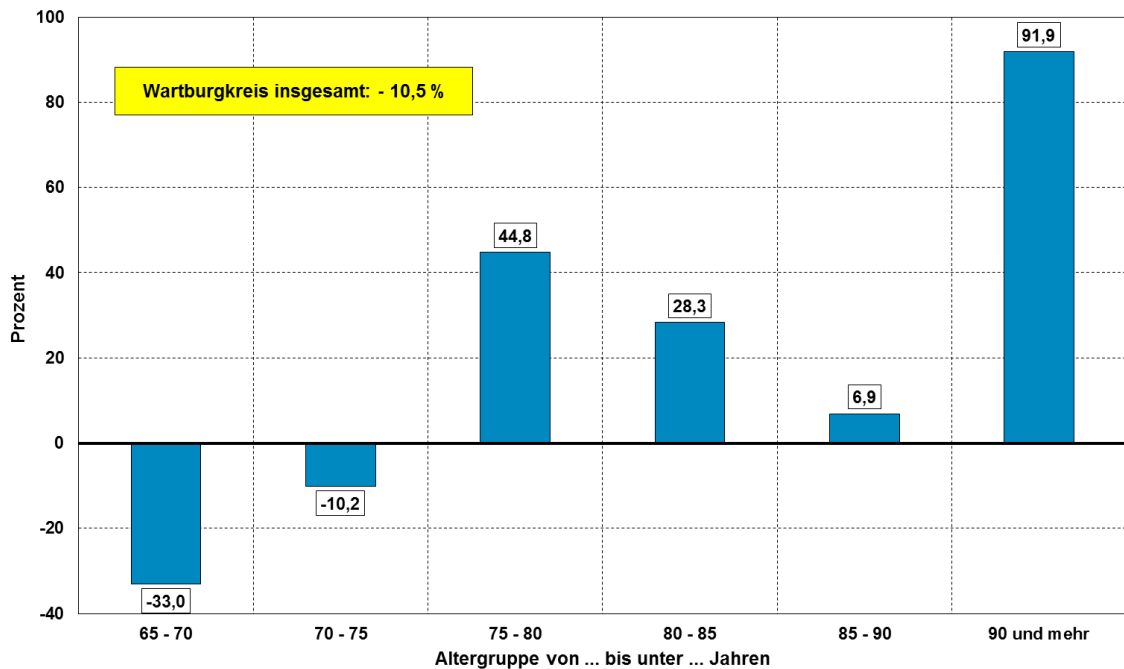
Demografischer Steckbrief



Wartburgkreis: Entwicklung ausgewählter Altersgruppen von 2024 (Ist) bis 2042 (3. rBv)



Wartburgkreis: Entwicklung ausgewählter Altersgruppen von 2024 (Ist) bis 2042 (3. rBv)



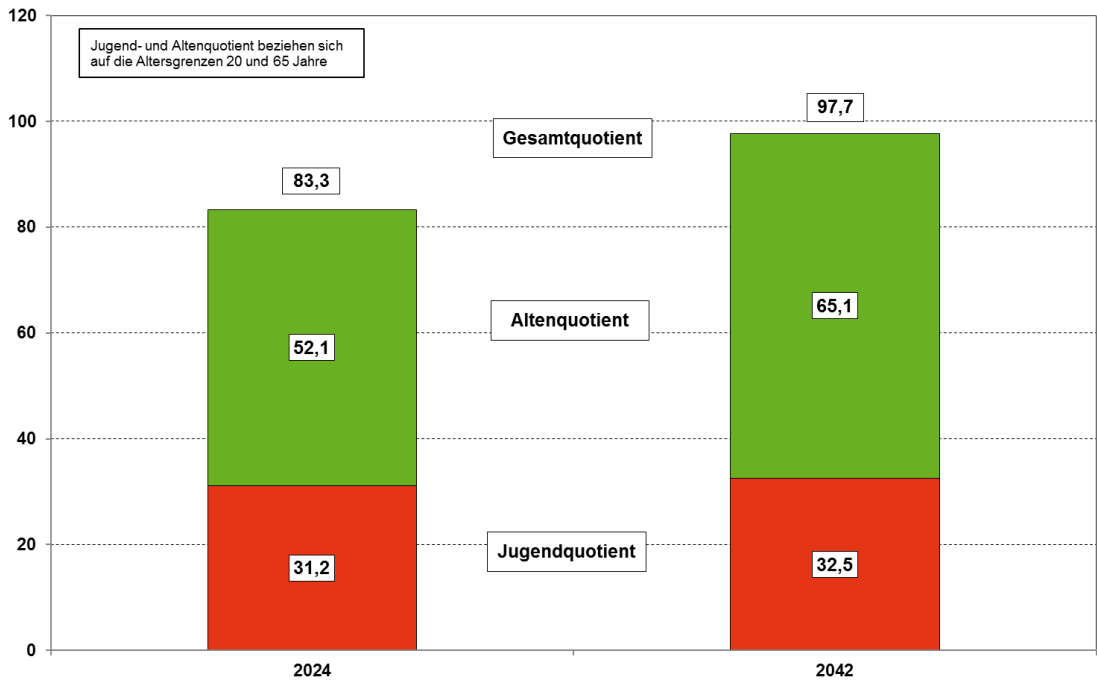


Wartburgkreis

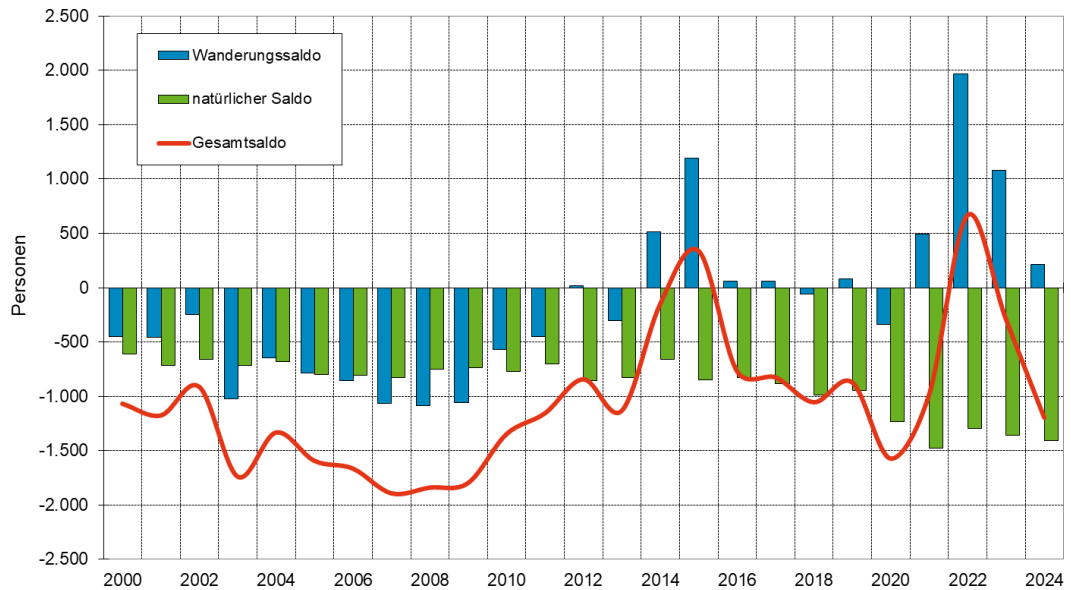


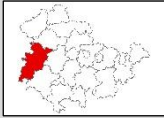
Demografischer Steckbrief

Wartburgkreis: Quotienten der Bevölkerungsstruktur 2024 und 2042



Wartburgkreis: Natürliche Bevölkerungsentwicklung und Wanderungen 2000 bis 2024





Wartburgkreis



Demografischer Steckbrief

Wartburgkreis

Einwohner

Ist				3.rBv			
2000	2010	2020	2024	2030	2035	2040	2042
184.891	169.678	159.750	154.957	150.940	145.460	140.530	138.670

Einwohnerentwicklung

		2000 bis 2024	2024 bis 2042
Wartburgkreis	absolut	-29.934	-16.287
Wartburgkreis	relativ (%)	-16,2	-10,5
Thüringen		-13,6	-8,3

Durchschnittsalter

	2000	2010	2024	2042
Wartburgkreis	41,4	45,9	48,4	49,8
Thüringen	41,9	46,0	47,9	48,5

Einwohnerdichte (EW pro km²)

Wartburgkreis	113
Thüringen	130