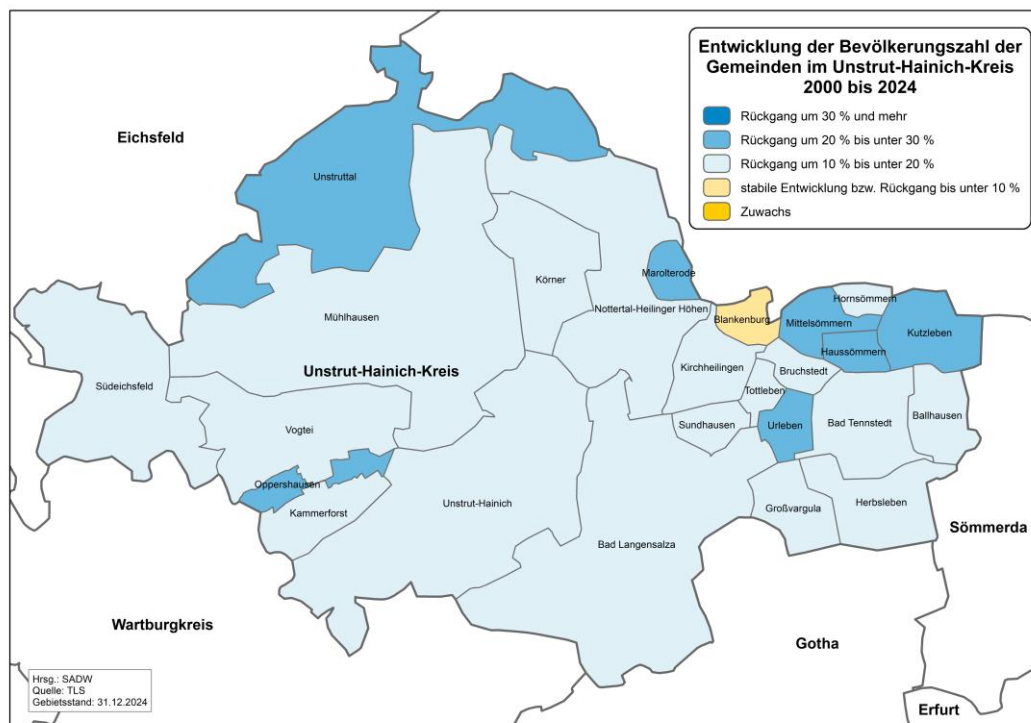
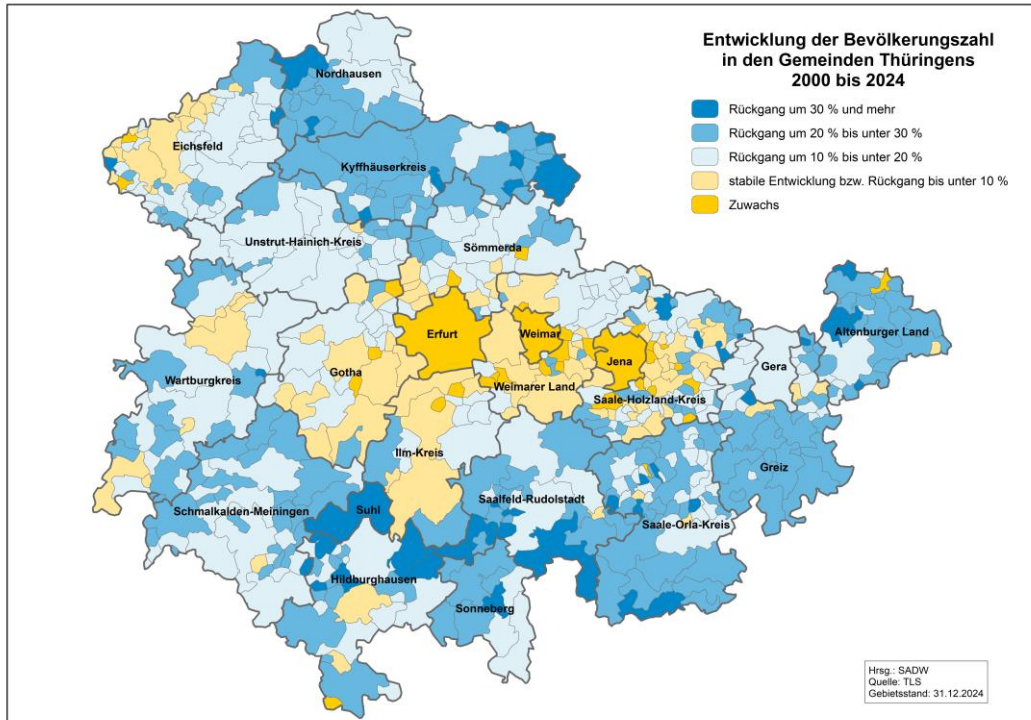


# Unstrut-Hainich-Kreis



## Demografischer Steckbrief

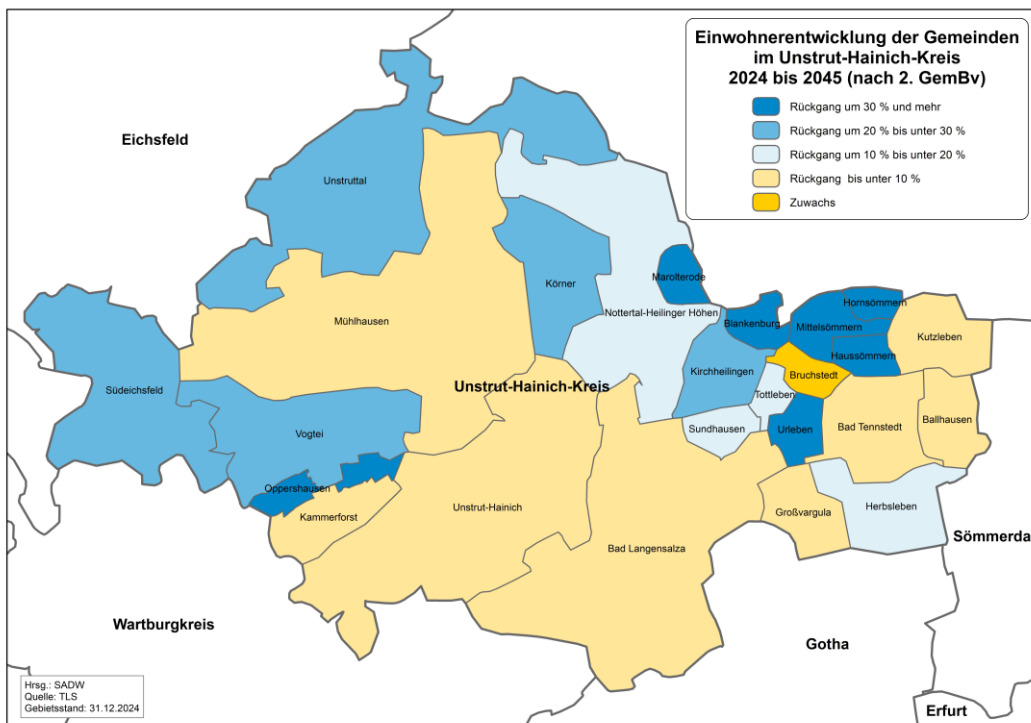
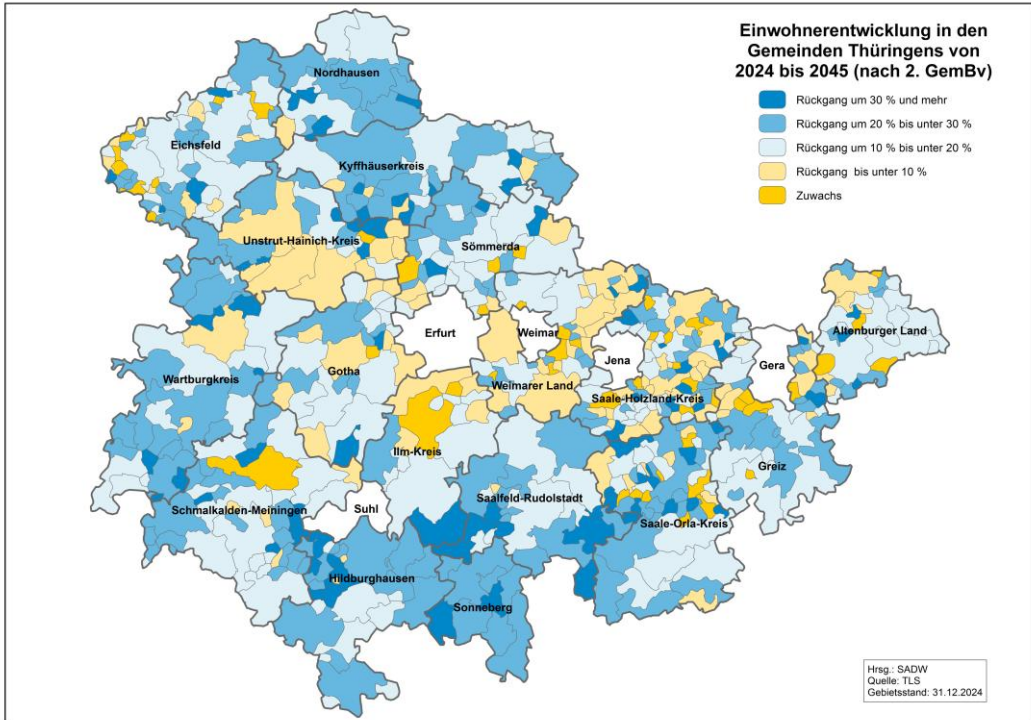




# Unstrut-Hainich-Kreis



## Demografischer Steckbrief



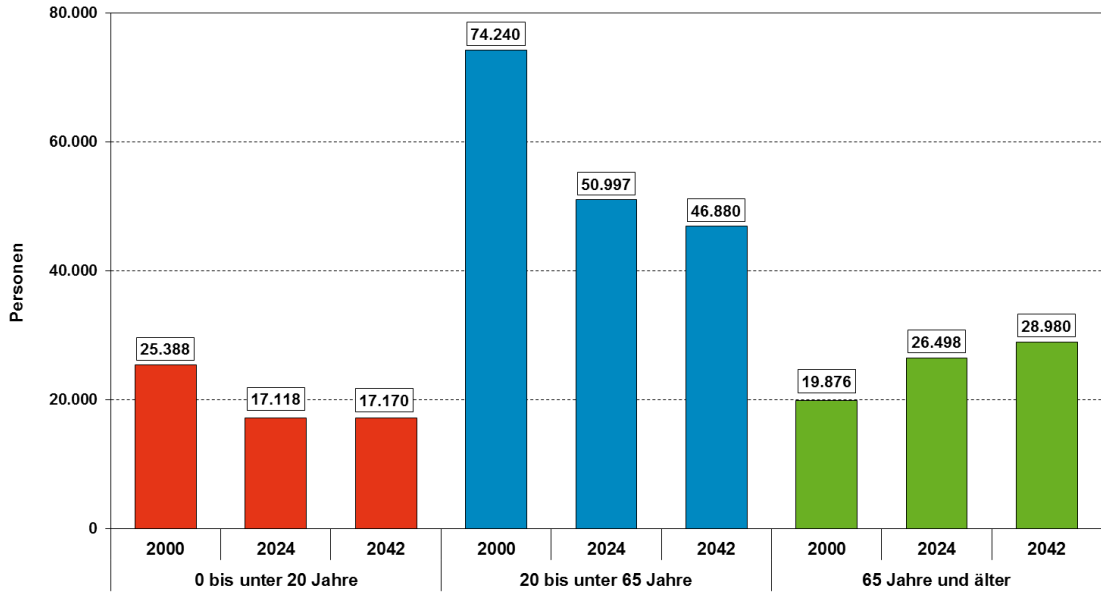


# Unstrut-Hainich-Kreis

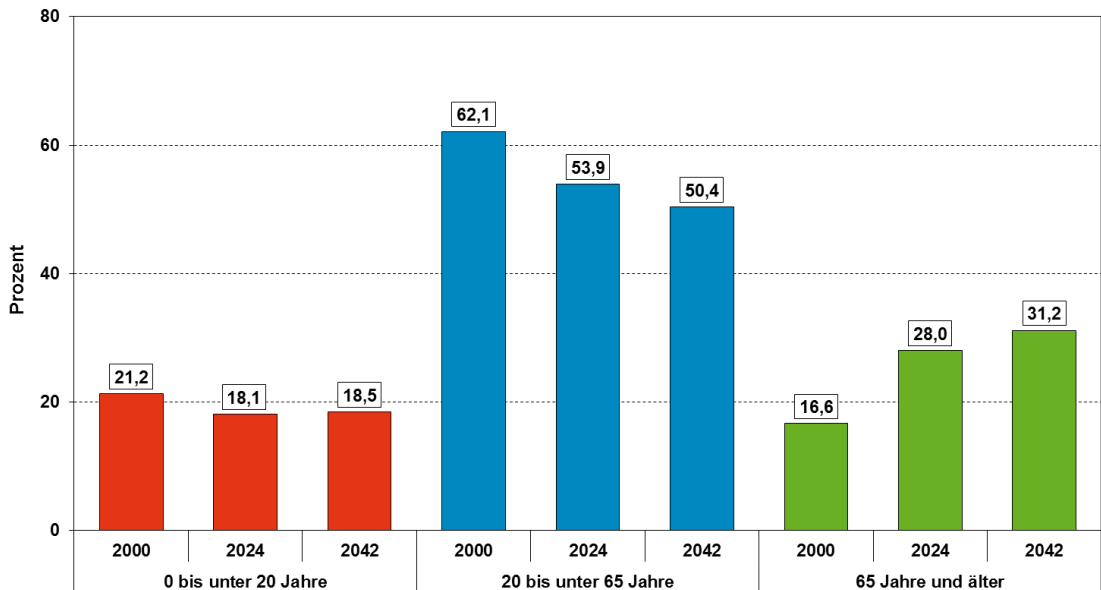


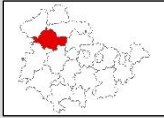
## Demografischer Steckbrief

Unstrut-Hainich-Kreis: Entwicklung der Altersstruktur 2000 bis 2042



Unstrut-Hainich-Kreis: Anteil der Hauptaltersgruppen an der Gesamtbevölkerung 2000 bis 2042



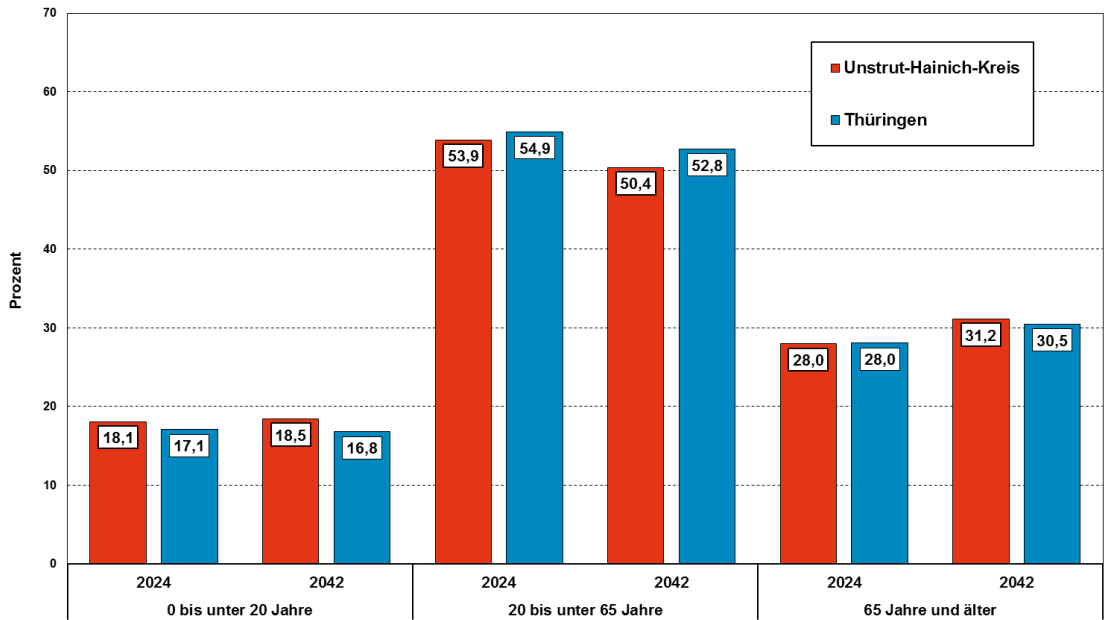


# Unstrut-Hainich-Kreis

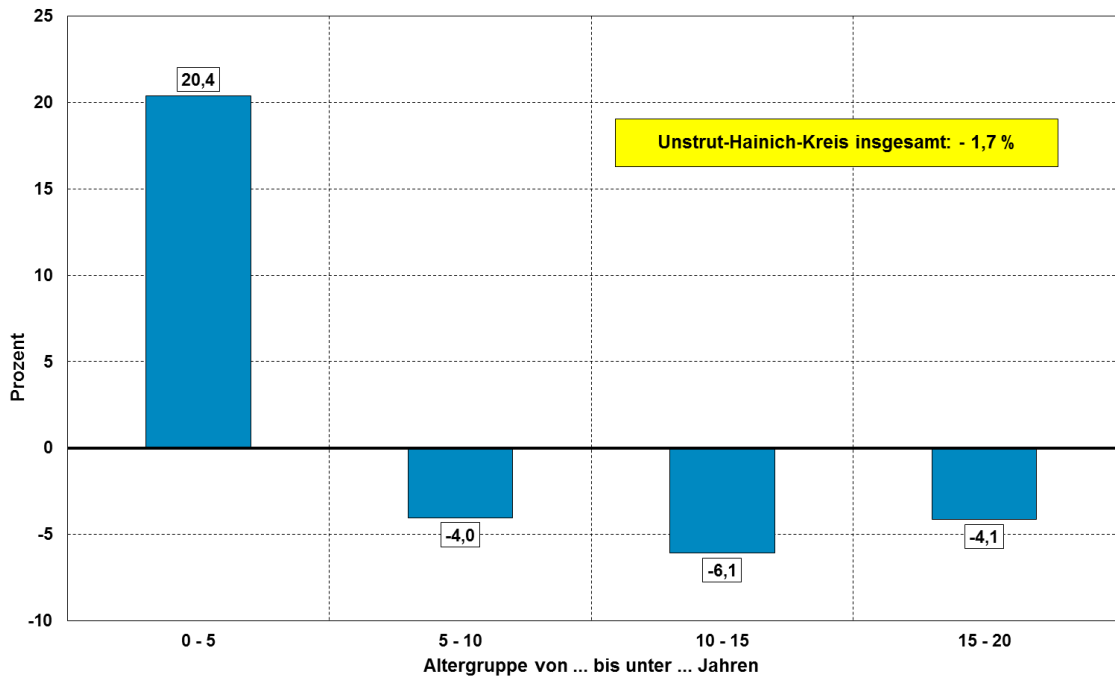


## Demografischer Steckbrief

Unstrut-Hainich-Kreis: Entwicklung der Altersstruktur verglichen mit Thüringen



Unstrut-Hainich-Kreis: Entwicklung ausgewählter Altersgruppen von 2024 (Ist) bis 2042 (3. rBv)



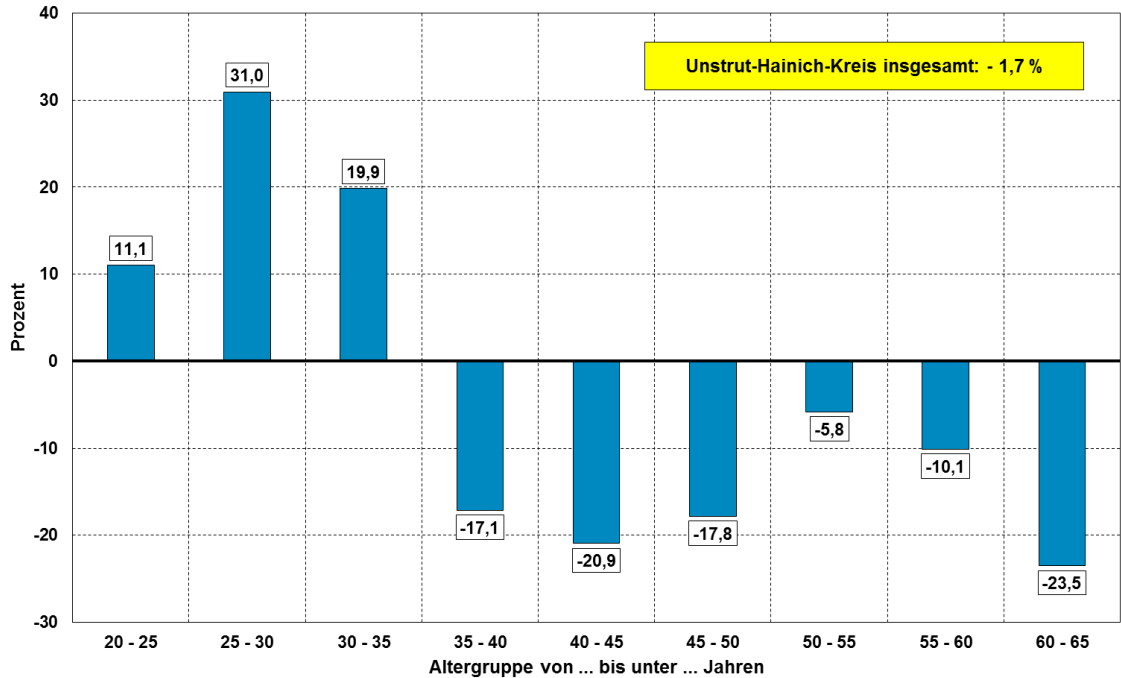


# Unstrut-Hainich-Kreis

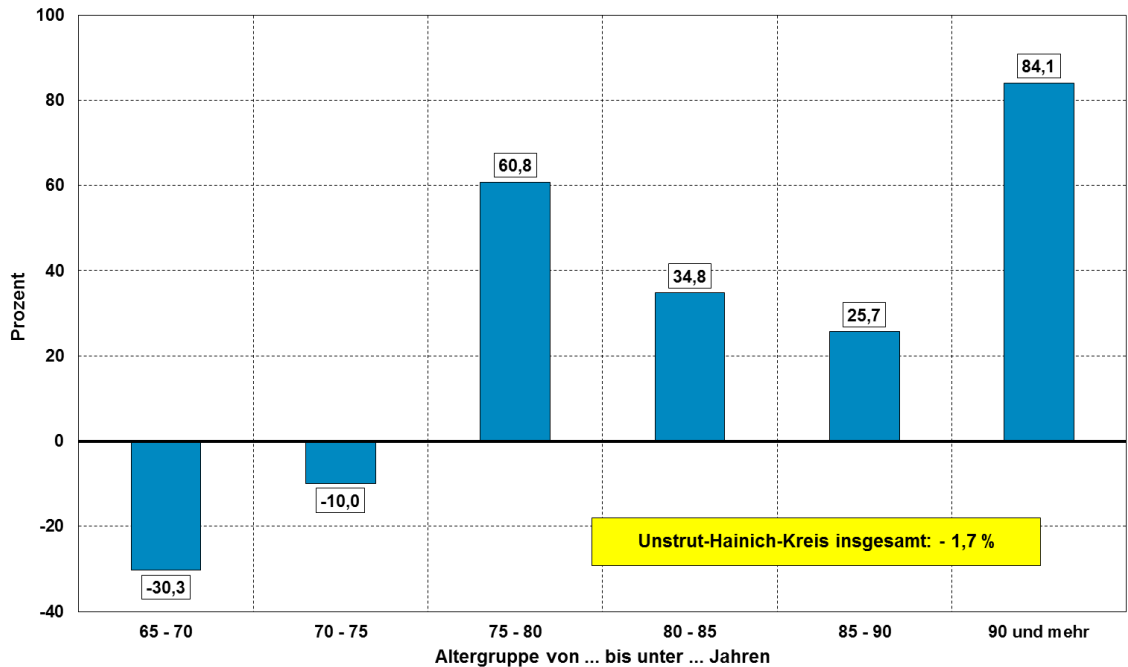


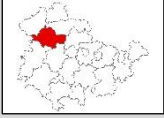
## Demografischer Steckbrief

Unstrut-Hainich-Kreis: Entwicklung ausgewählter Altersgruppen von 2024 (Ist) bis 2042 (3. rBv)



Unstrut-Hainich-Kreis: Entwicklung ausgewählter Altersgruppen von 2024 (Ist) bis 2042 (3. rBv)



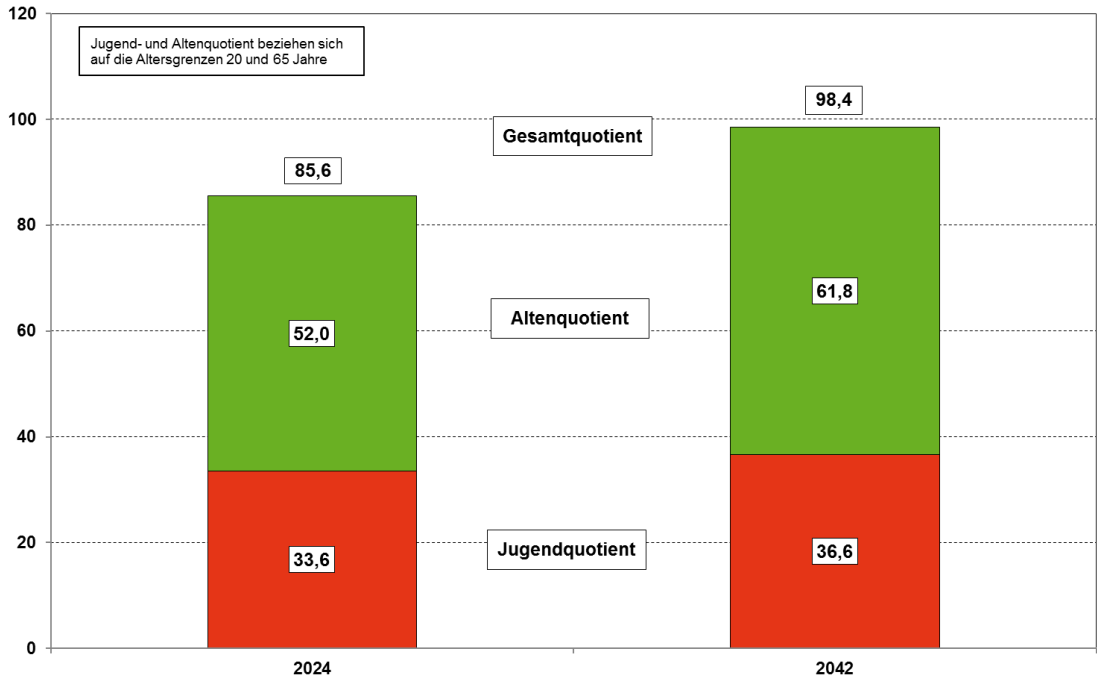


# Unstrut-Hainich-Kreis

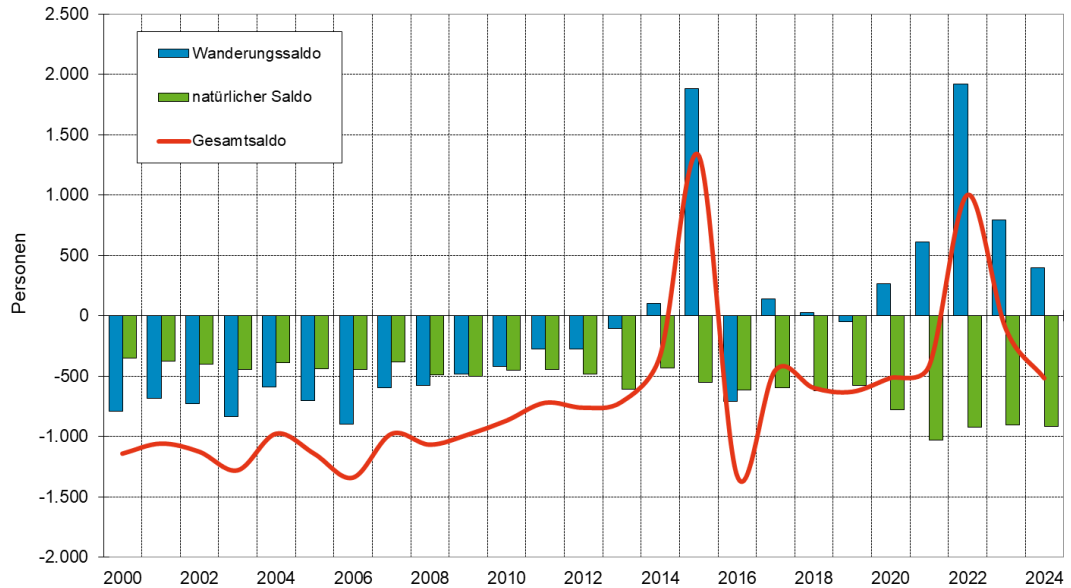


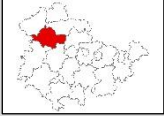
## Demografischer Steckbrief

Unstrut-Hainich-Kreis: Quotienten der Bevölkerungsstruktur 2024 und 2042



Unstrut-Hainich-Kreis: Natürliche Bevölkerungsentwicklung und Wanderungen 2000 bis 2024





# Unstrut-Hainich-Kreis



## Demografischer Steckbrief

### Unstrut-Hainich-Kreis

#### Einwohner

Ist				3.rBv			
2000	2010	2020	2024	2030	2035	2040	2042
113.460	103.271	96.461	94.613	98.950	96.390	93.960	93.030

#### Einwohnerentwicklung

		2000 bis 2024	2024 bis 2042
Unstrut-Hainich-Kreis	absolut	-18.847	-1.583
Unstrut-Hainich-Kreis	relativ (%)	-16,6	-1,7
Thüringen		-13,6	-8,3

#### Durchschnittsalter

	2000	2010	2024	2042
Unstrut-Hainich-Kreis	41,2	45,3	47,8	48,4
Thüringen	41,9	46,0	47,9	48,5

#### Einwohnerdichte (EW pro km<sup>2</sup>)

Unstrut-Hainich-Kreis	102
Thüringen	130