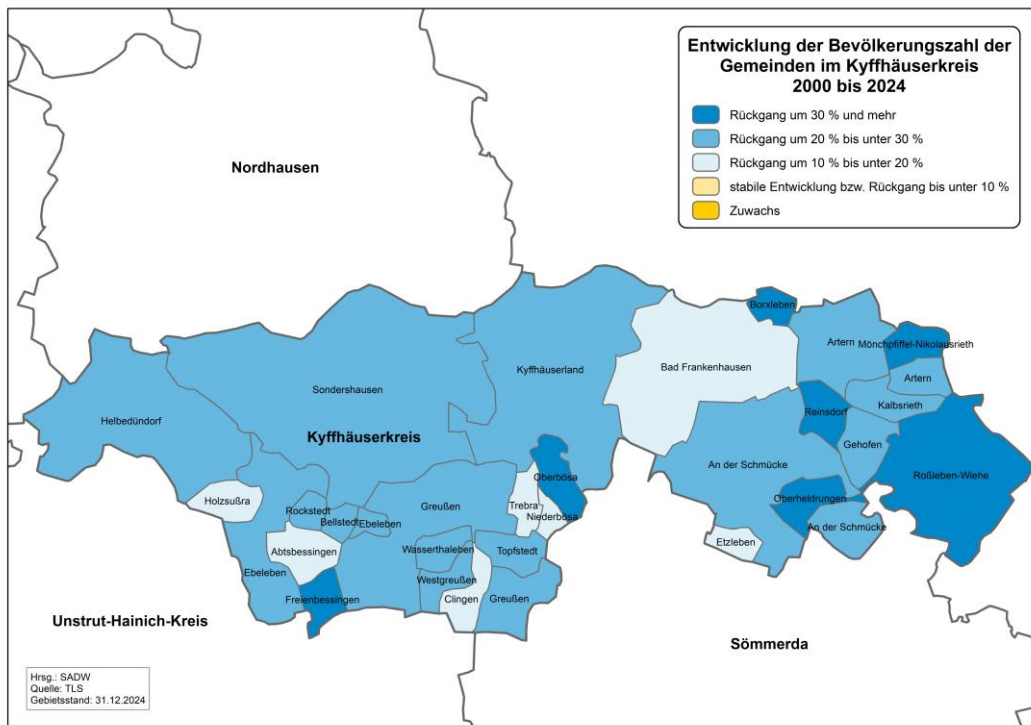
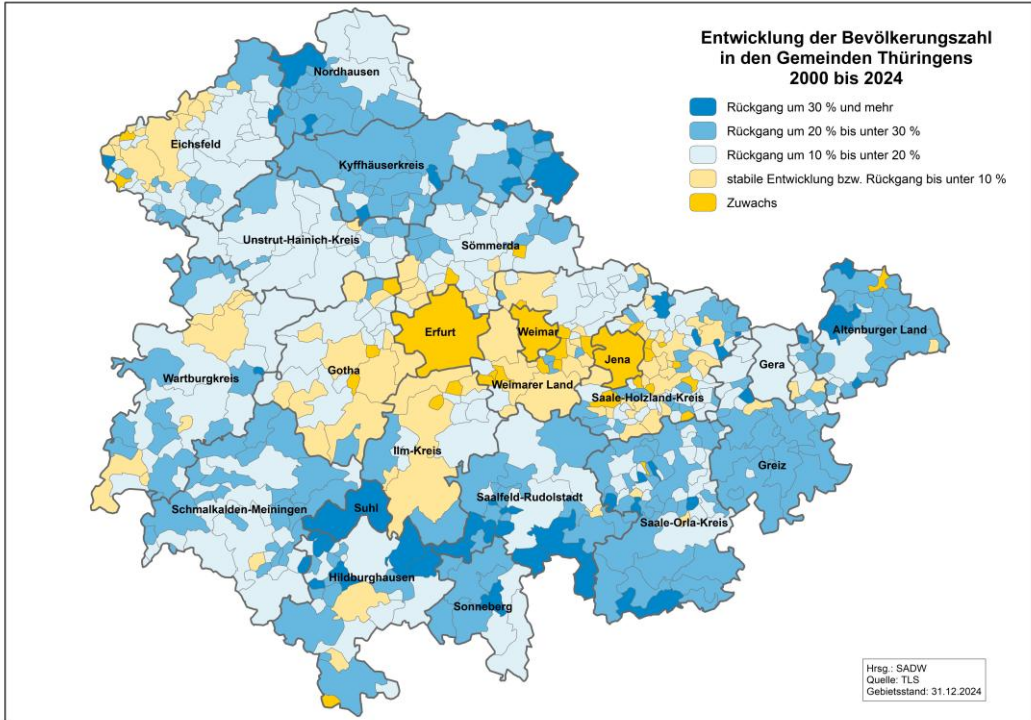




# Kyffhäuserkreis



## Demografischer Steckbrief

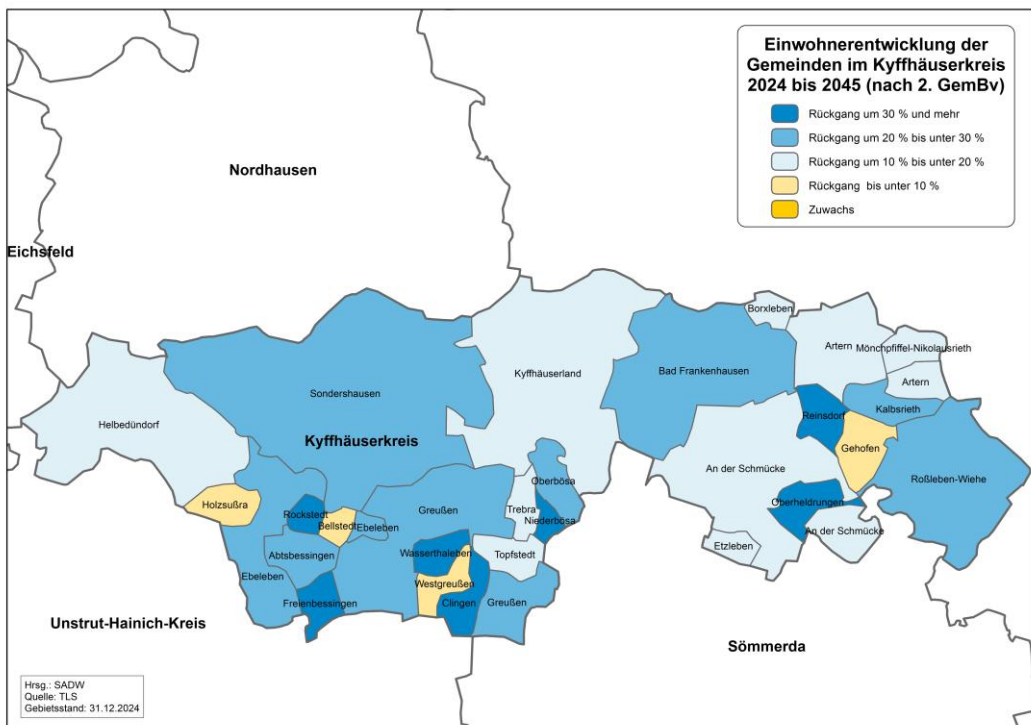
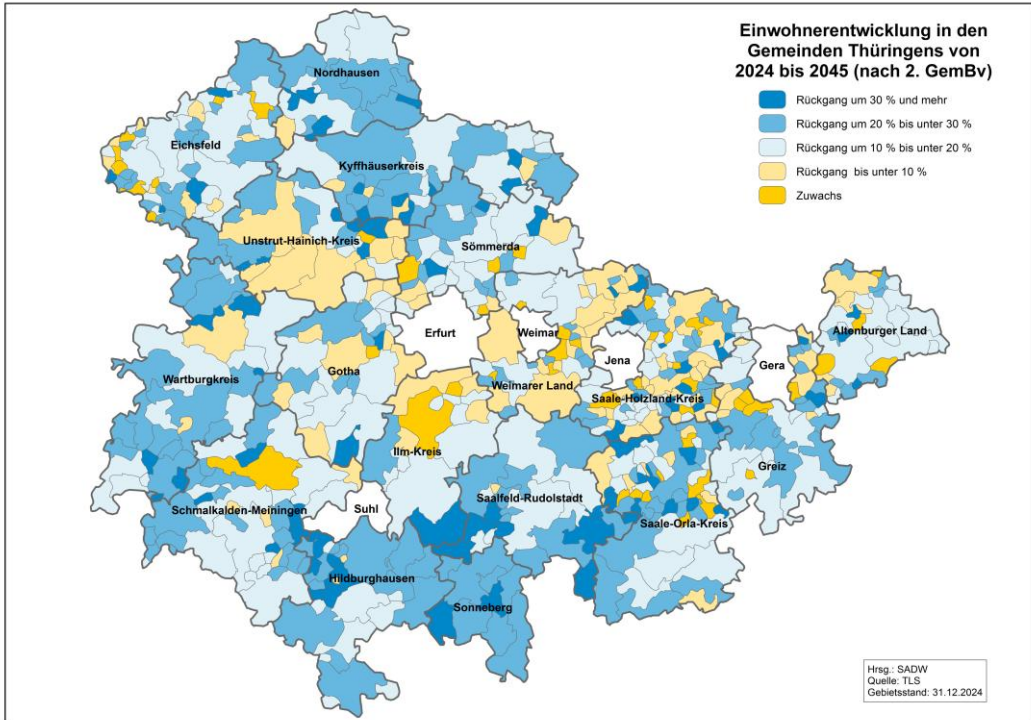




# Kyffhäuserkreis



## Demografischer Steckbrief



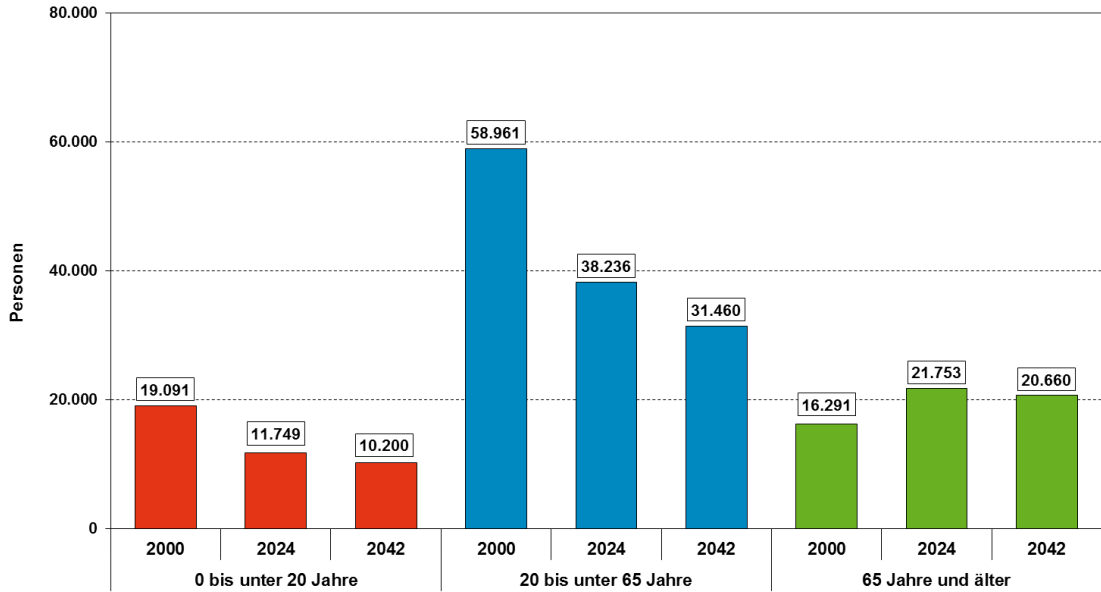


# Kyffhäuserkreis

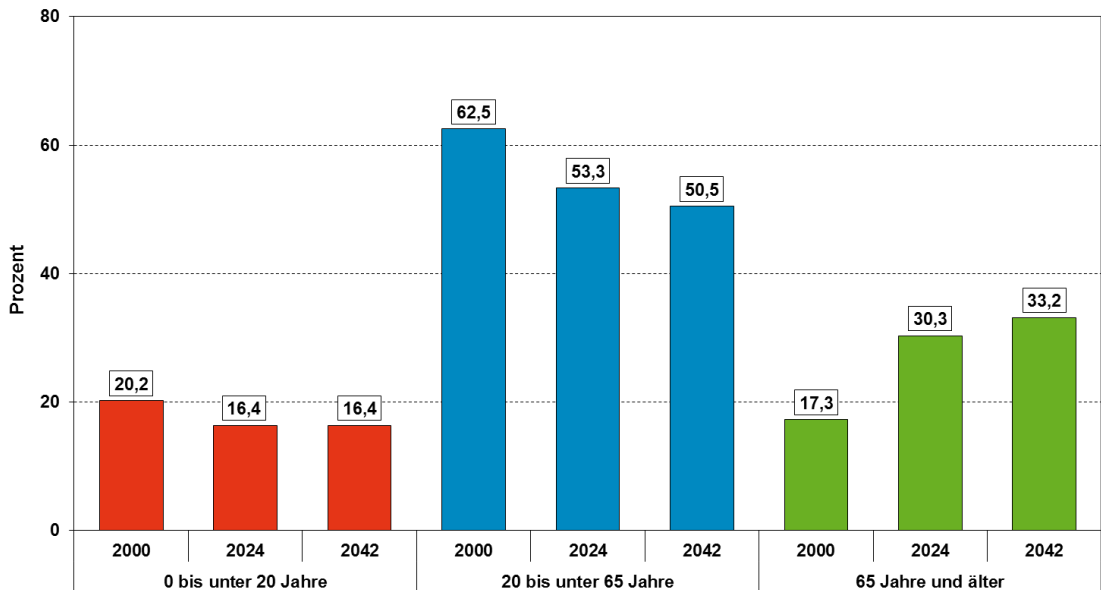


## Demografischer Steckbrief

Kyffhäuserkreis: Entwicklung der Altersstruktur 2000 bis 2042



Kyffhäuserkreis: Anteil der Hauptaltersgruppen an der Gesamtbevölkerung 2000 bis 2042



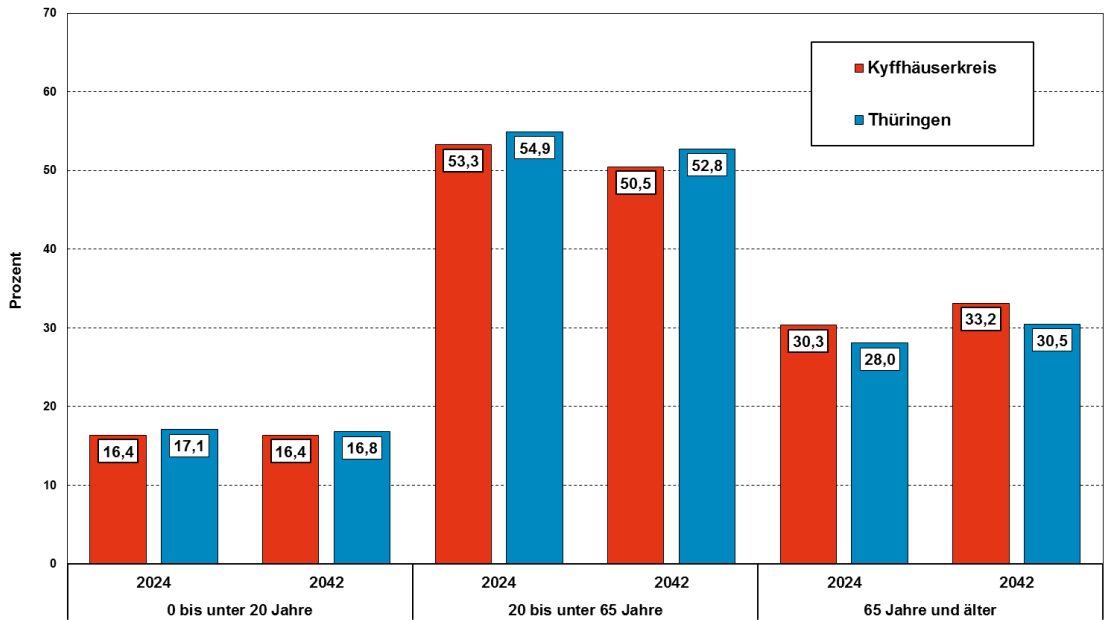


# Kyffhäuserkreis

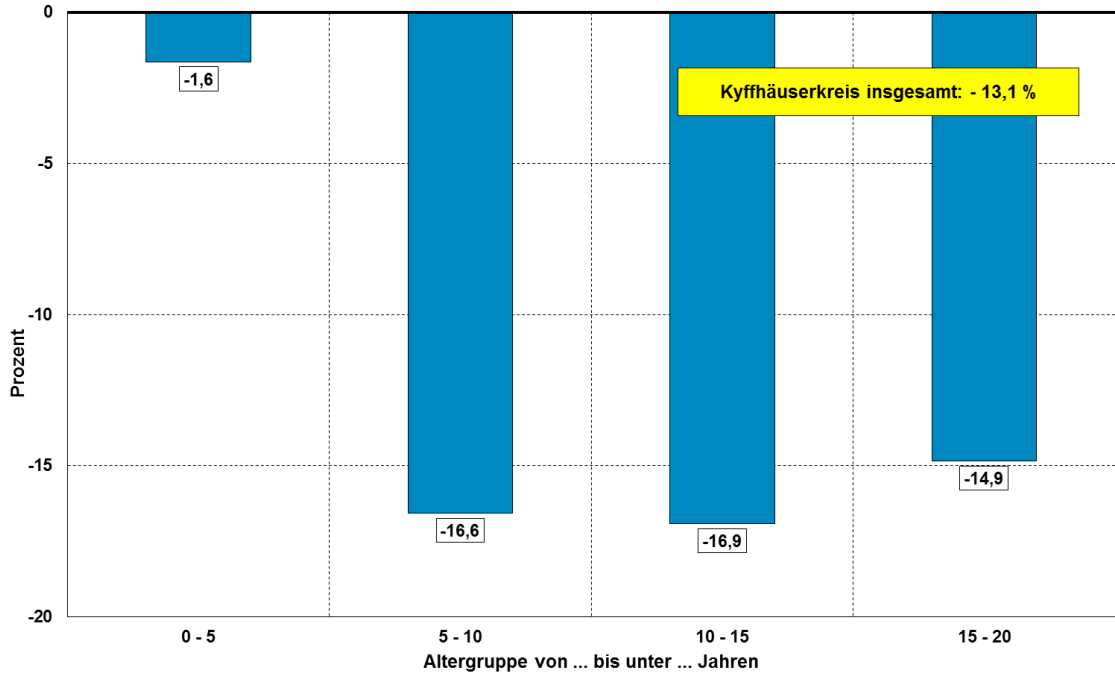


## Demografischer Steckbrief

Kyffhäuserkreis: Entwicklung der Altersstruktur verglichen mit Thüringen



Kyffhäuserkreis: Entwicklung ausgewählter Altersgruppen von 2024 (Ist) bis 2042 (3. rBv)



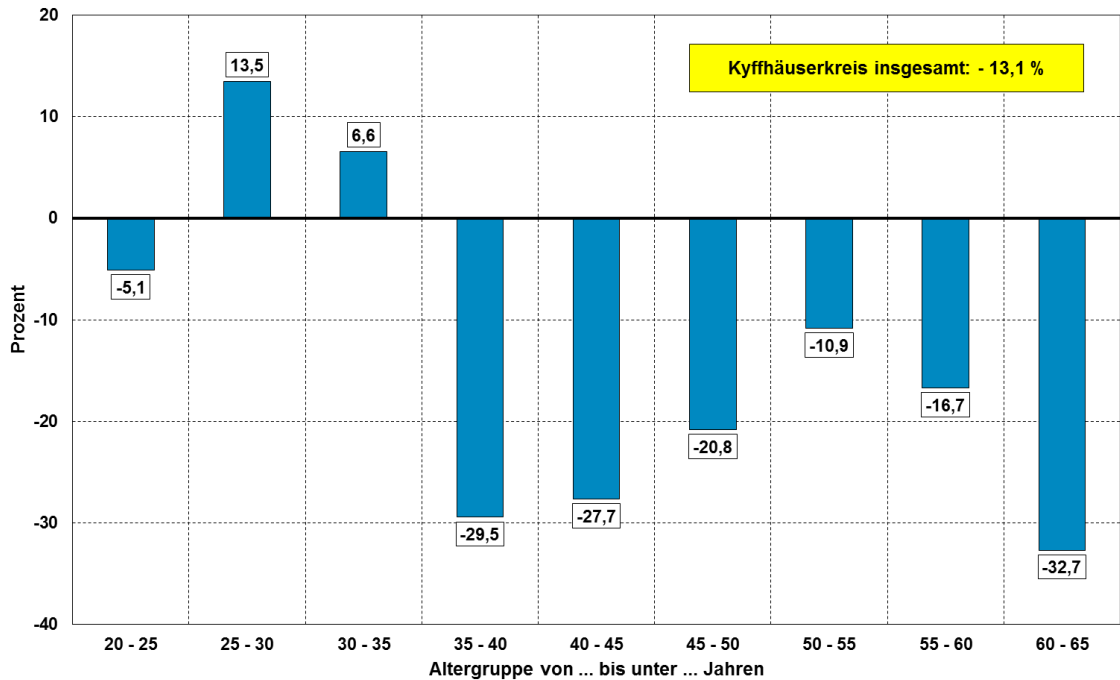


# Kyffhäuserkreis

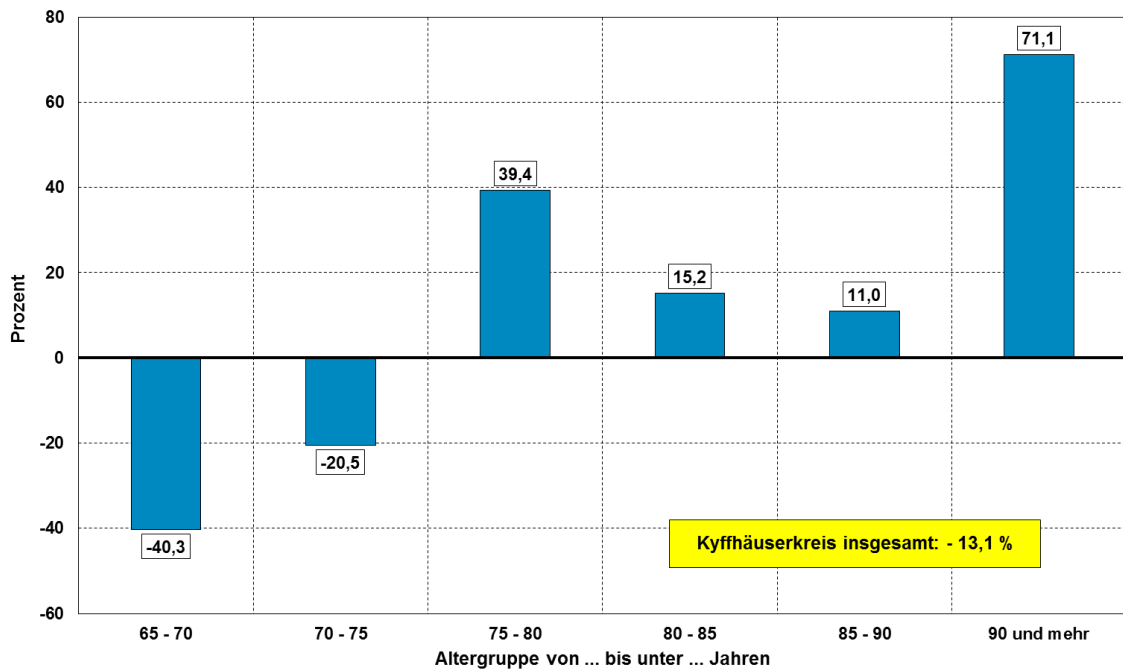


## Demografischer Steckbrief

Kyffhäuserkreis: Entwicklung ausgewählter Altersgruppen von 2024 (Ist) bis 2042 (3. rBv)



Kyffhäuserkreis: Entwicklung ausgewählter Altersgruppen von 2024 (Ist) bis 2042 (3. rBv)



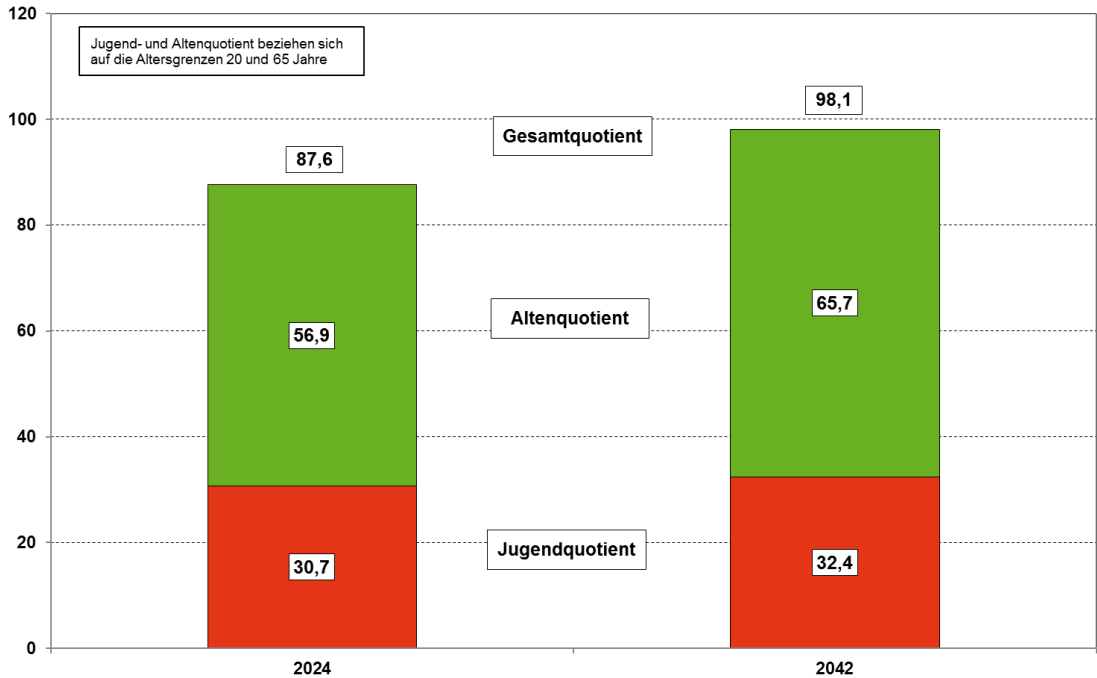


# Kyffhäuserkreis

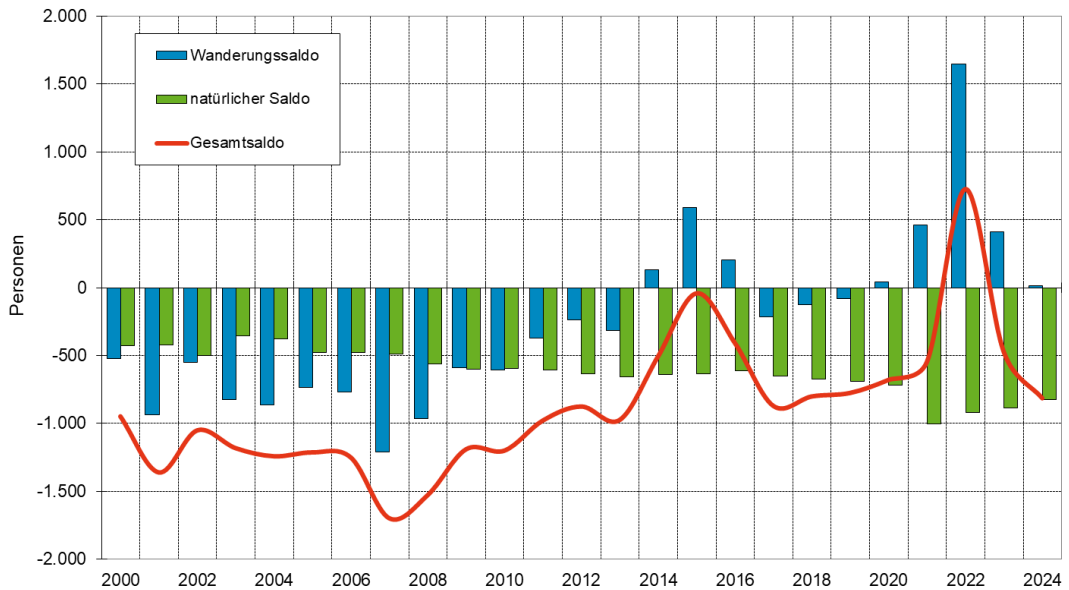


## Demografischer Steckbrief

Kyffhäuserkreis: Quotienten der Bevölkerungsstruktur 2024 und 2042



Kyffhäuserkreis: Natürliche Bevölkerungsentwicklung und Wanderungen 2000 bis 2024





# Kyffhäuserkreis



## Demografischer Steckbrief

### Kyffhäuserkreis

#### Einwohner

Ist				3.rBv			
2000	2010	2020	2024	2030	2035	2040	2042
94.343	81.449	73.522	71.738	69.190	66.110	63.370	62.330

#### Einwohnerentwicklung

		2000 bis 2024	2024 bis 2042
Kyffhäuserkreis	absolut	-22.605	-9.408
Kyffhäuserkreis	relativ (%)	-24,0	-13,1
Thüringen		-13,6	-8,3

#### Durchschnittsalter

	2000	2010	2024	2042
Kyffhäuserkreis	42,1	47,0	49,4	50,3
Thüringen	41,9	46,0	47,9	48,5

#### Einwohnerdichte (EW pro km<sup>2</sup>)

Kyffhäuserkreis	69
Thüringen	130