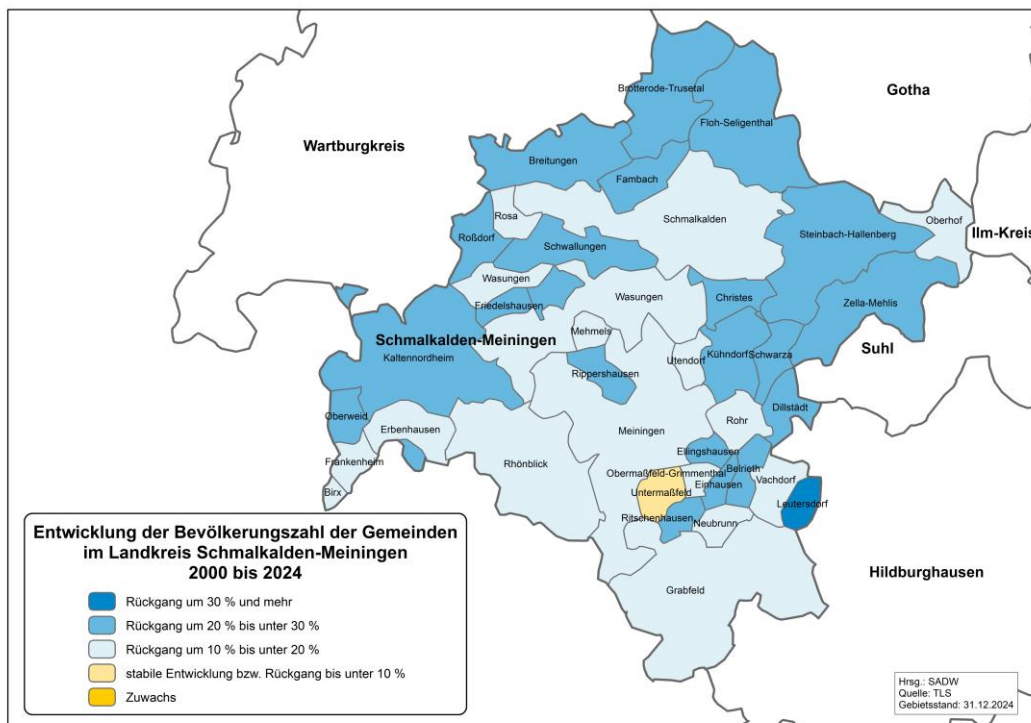
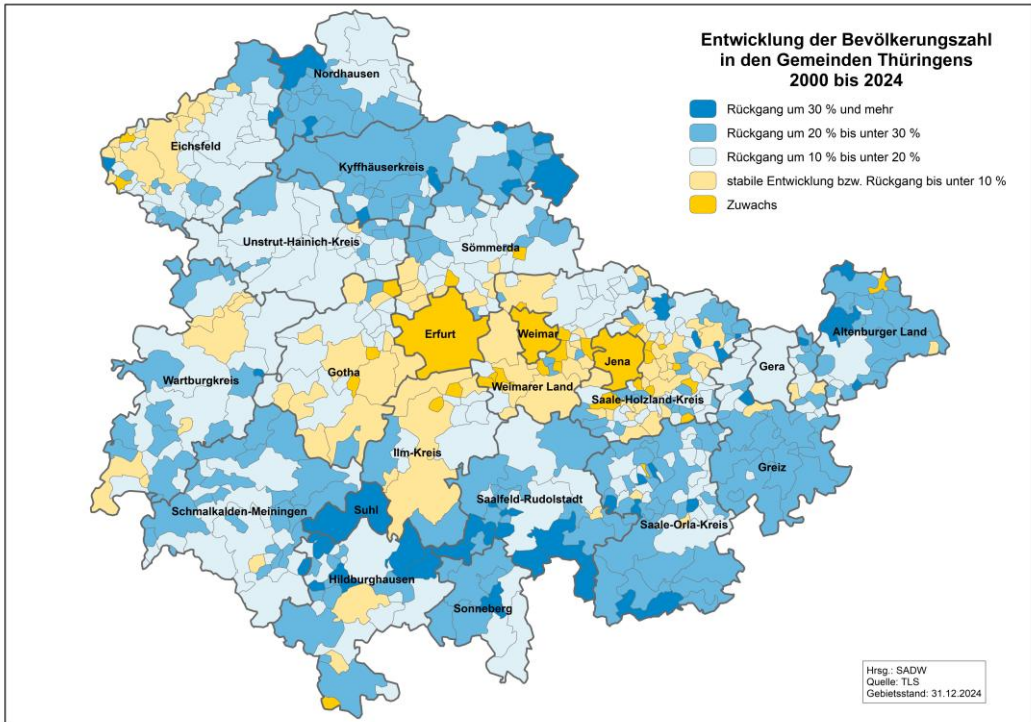




Landkreis Schmalkalden-Meiningen



Demografischer Steckbrief

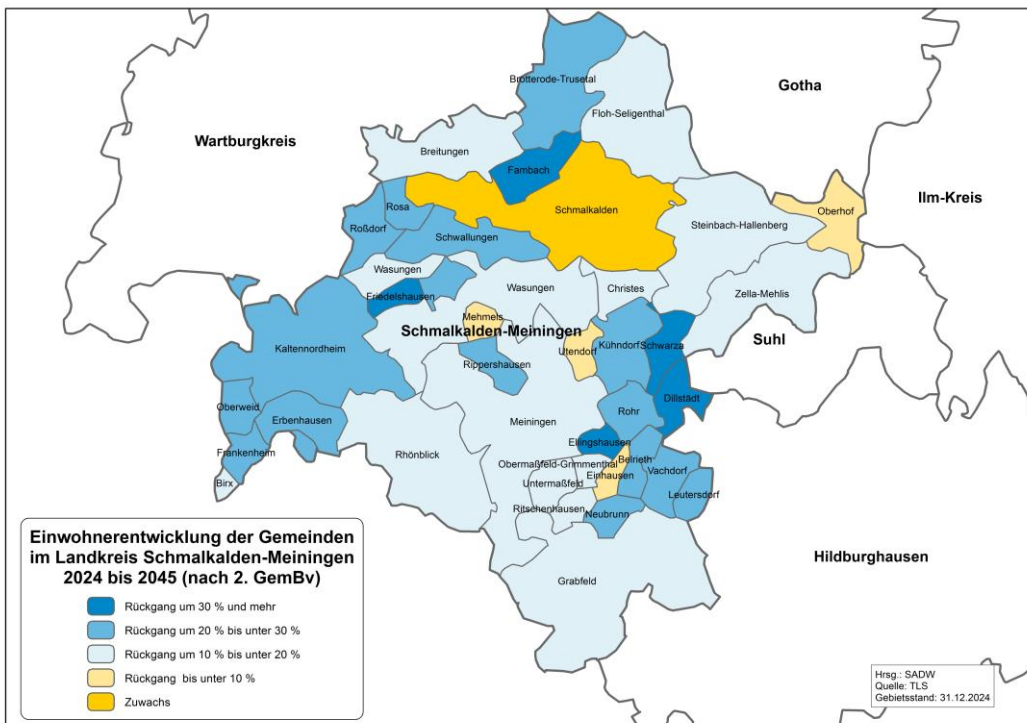
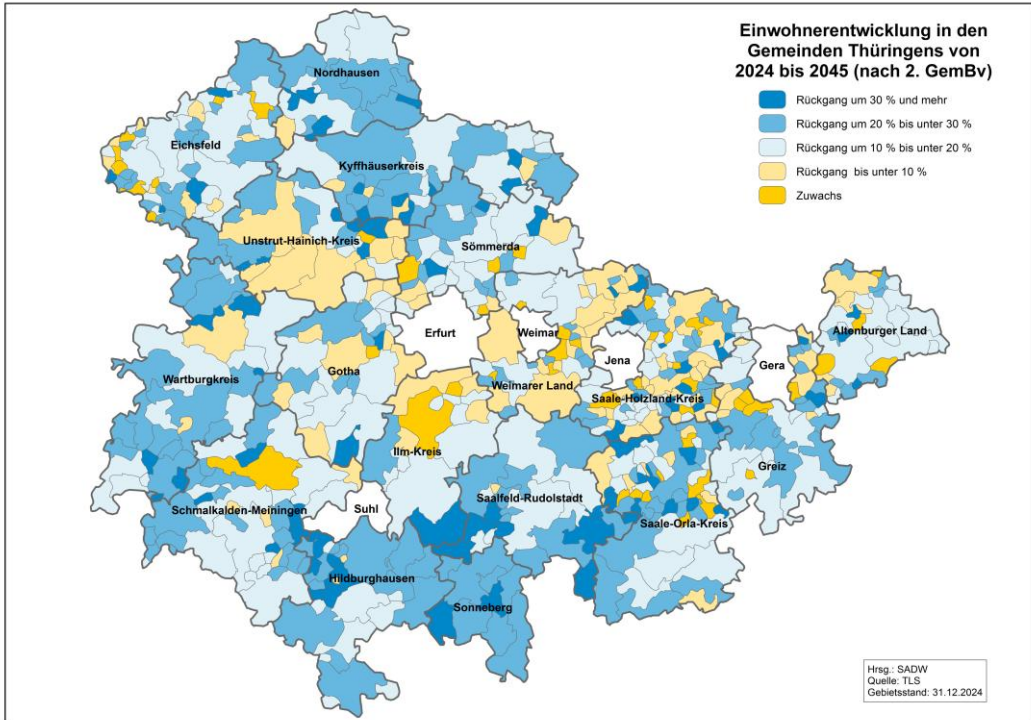




Landkreis Schmalkalden-Meiningen



Demografischer Steckbrief



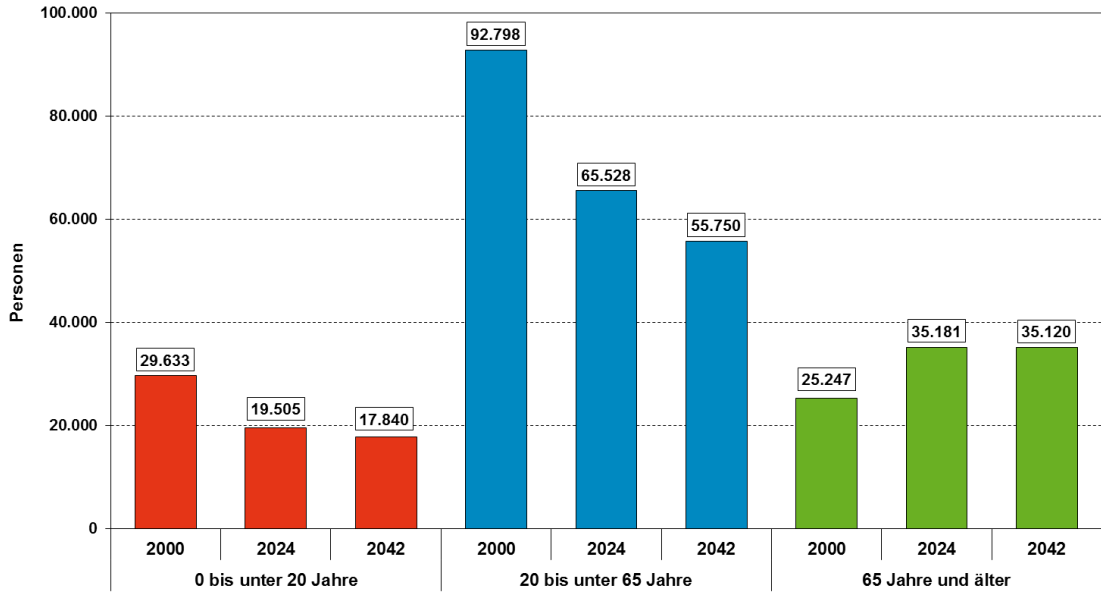


Landkreis Schmalkalden-Meiningen

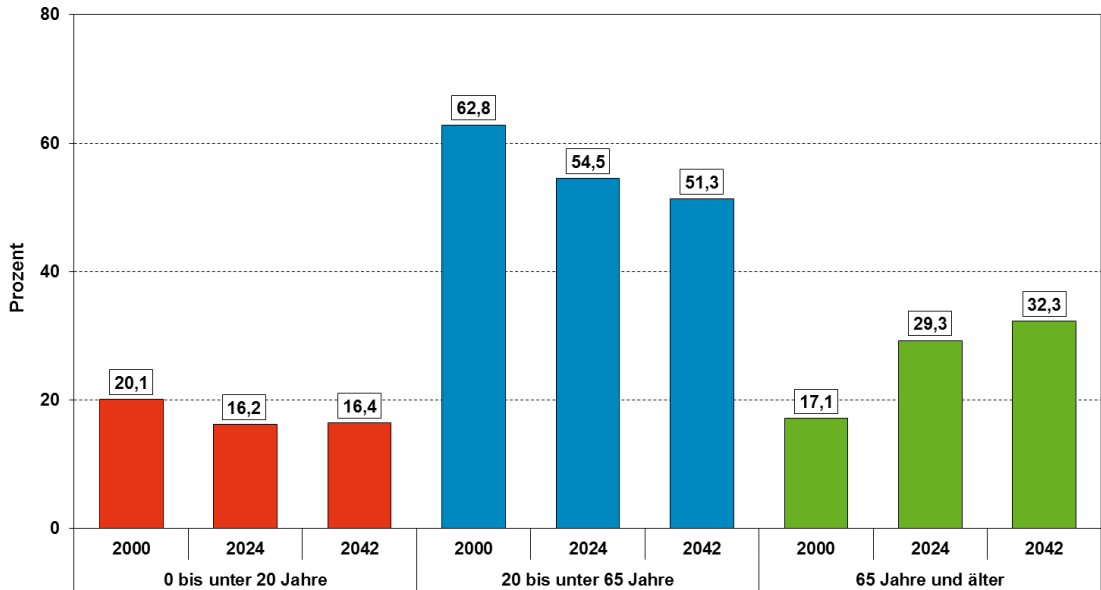


Demografischer Steckbrief

Schmalkalden Meiningen: Entwicklung der Altersstruktur 2000 bis 2042



Schmalkalden-Meiningen: Anteil der Hauptaltersgruppen an der Gesamtbevölkerung 2000 bis 2042



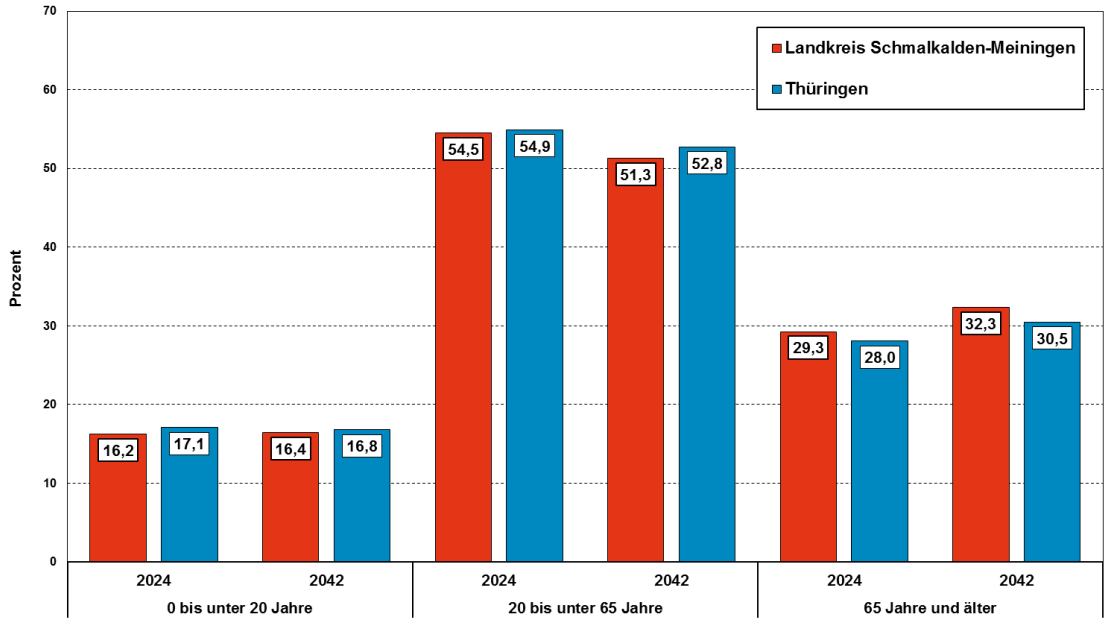


Landkreis Schmalkalden-Meiningen

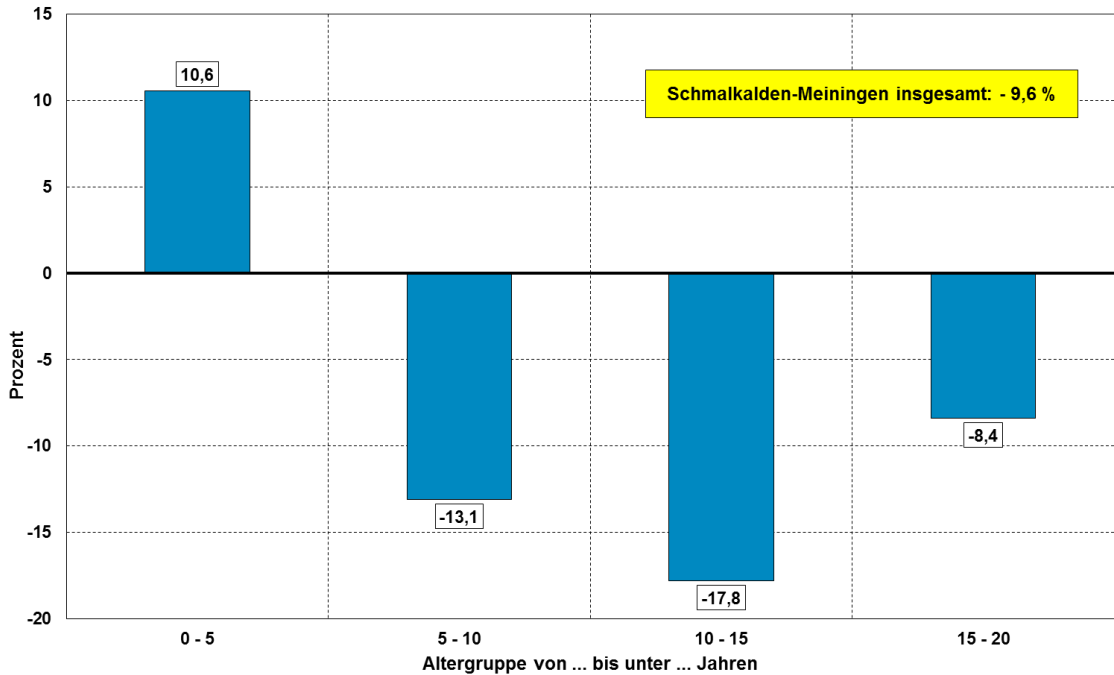


Demografischer Steckbrief

Schmalkalden-Meiningen: Entwicklung der Altersstruktur verglichen mit Thüringen



Schmalkalden-Meiningen: Entwicklung ausgewählter Altersgruppen von 2024 (Ist) bis 2042 (3. rBv)



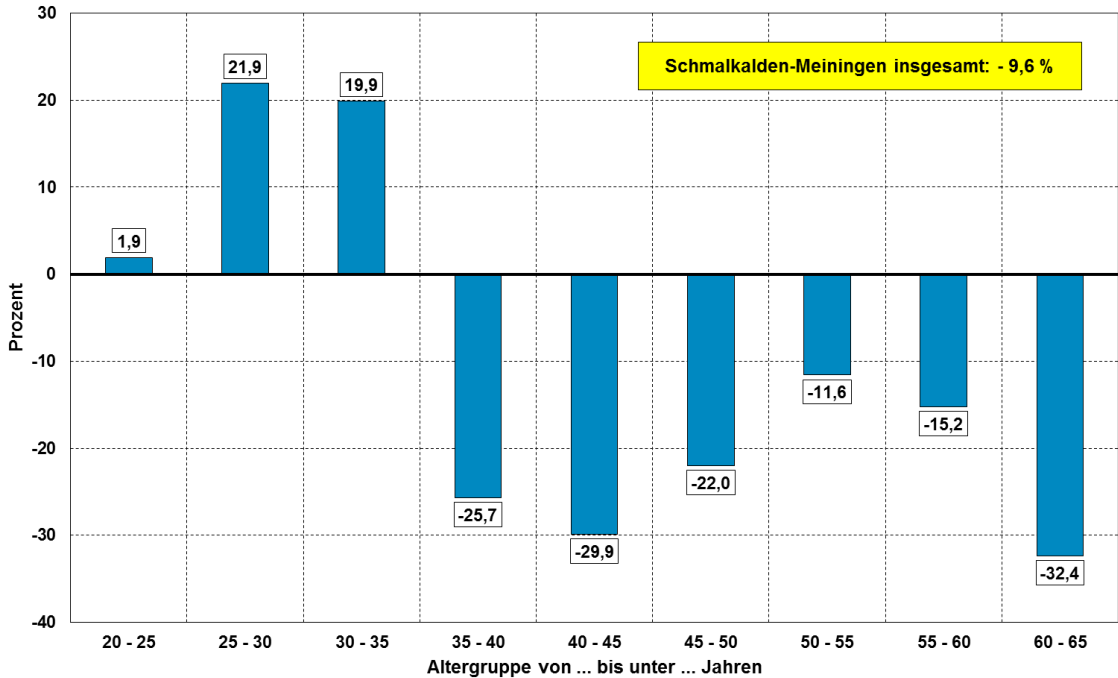


Landkreis Schmalkalden-Meiningen

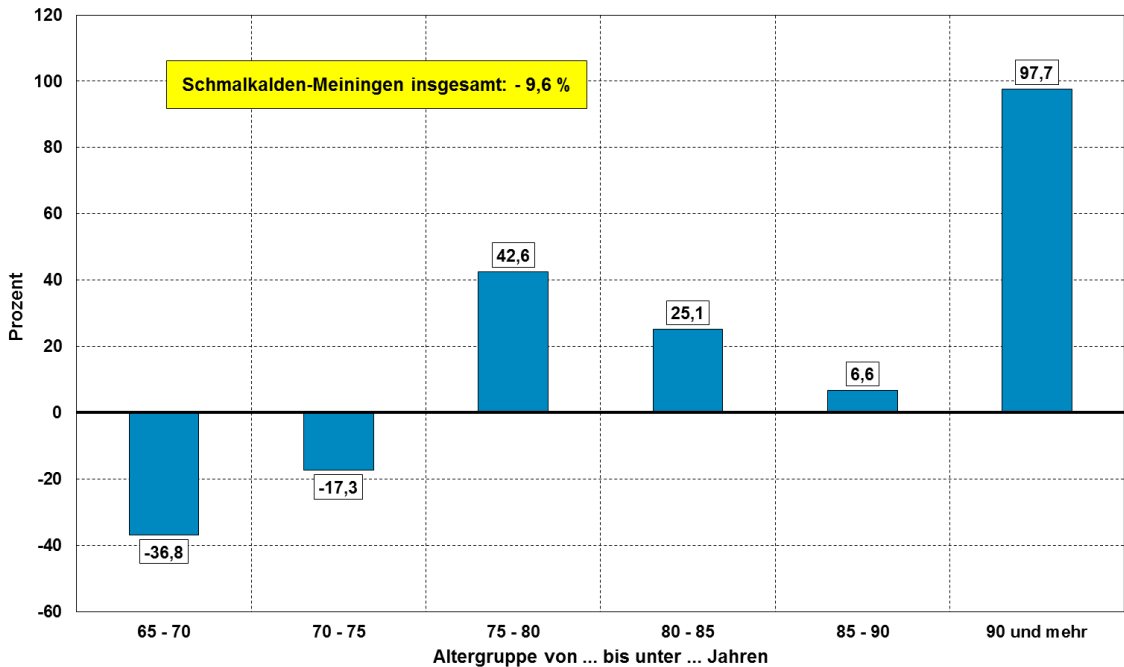


Demografischer Steckbrief

Schmalkalden-Meiningen: Entwicklung ausgewählter Altersgruppen von 2024 (Ist) bis 2042 (3. rBv)



Schmalkalden-Meiningen: Entwicklung ausgewählter Altersgruppen von 2024 (Ist) bis 2042 (3. rBv)



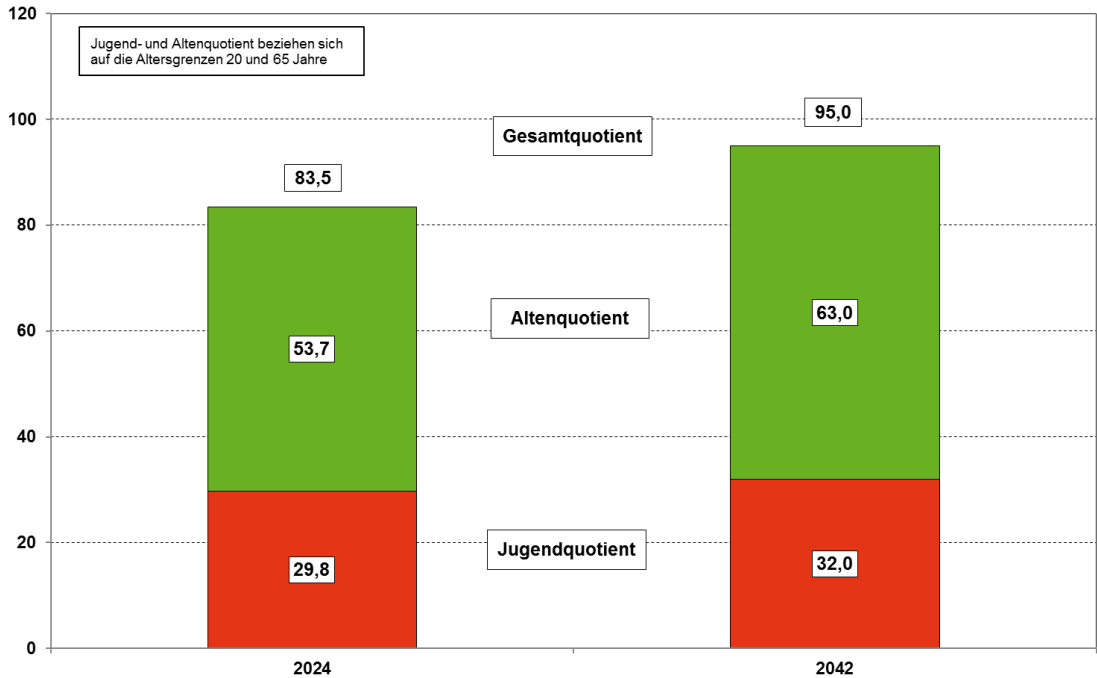


Landkreis Schmalkalden-Meiningen

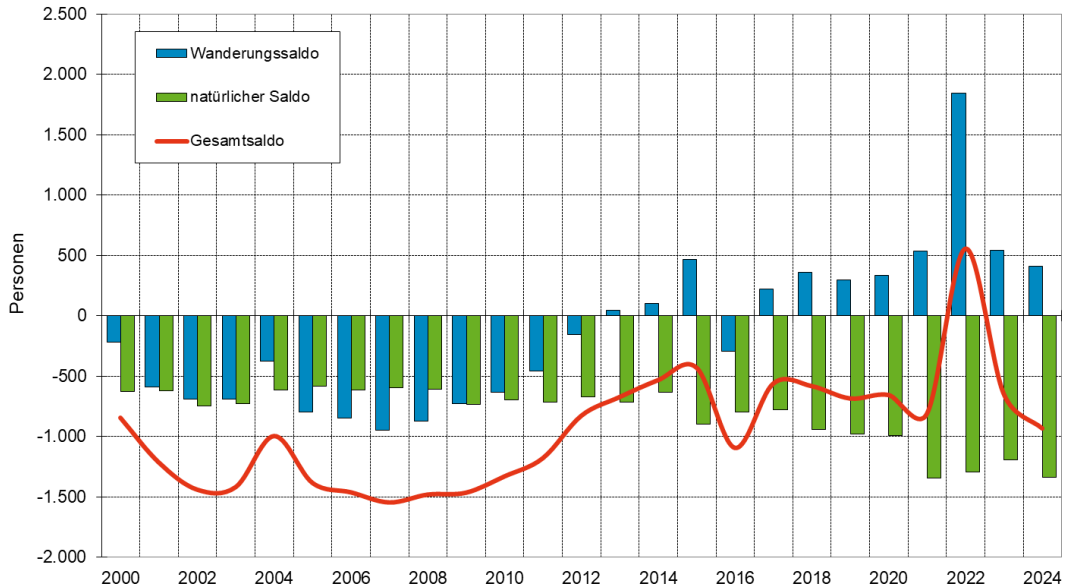


Demografischer Steckbrief

Schmalkalden-Meiningen: Quotienten der Bevölkerungsstruktur 2024 und 2042



Schmalkalden-Meiningen: Natürliche Bevölkerungsentwicklung und Wanderungen 2000 bis 2024





Landkreis Schmalkalden-Meiningen



Demografischer Steckbrief

Landkreis Schmalkalden-Meiningen

Einwohner

Ist				3.rBv			
2000	2010	2020	2024	2030	2035	2040	2042
147.678	133.386	124.241	120.214	118.390	114.200	110.220	108.710

Einwohnerentwicklung

		2000 bis 2024	2024 bis 2042
Schmalkalden-Meiningen	absolut	-27.464	-11.504
Schmalkalden-Meiningen	relativ (%)	-18,6	-9,6
Thüringen		-13,6	-8,3

Durchschnittsalter

	2000	2010	2024	2042
Schmalkalden-Meiningen	42,2	46,5	48,9	49,5
Thüringen	41,9	46,0	47,9	48,5

Einwohnerdichte (EW pro km²)

Schmalkalden-Meiningen	96
Thüringen	130