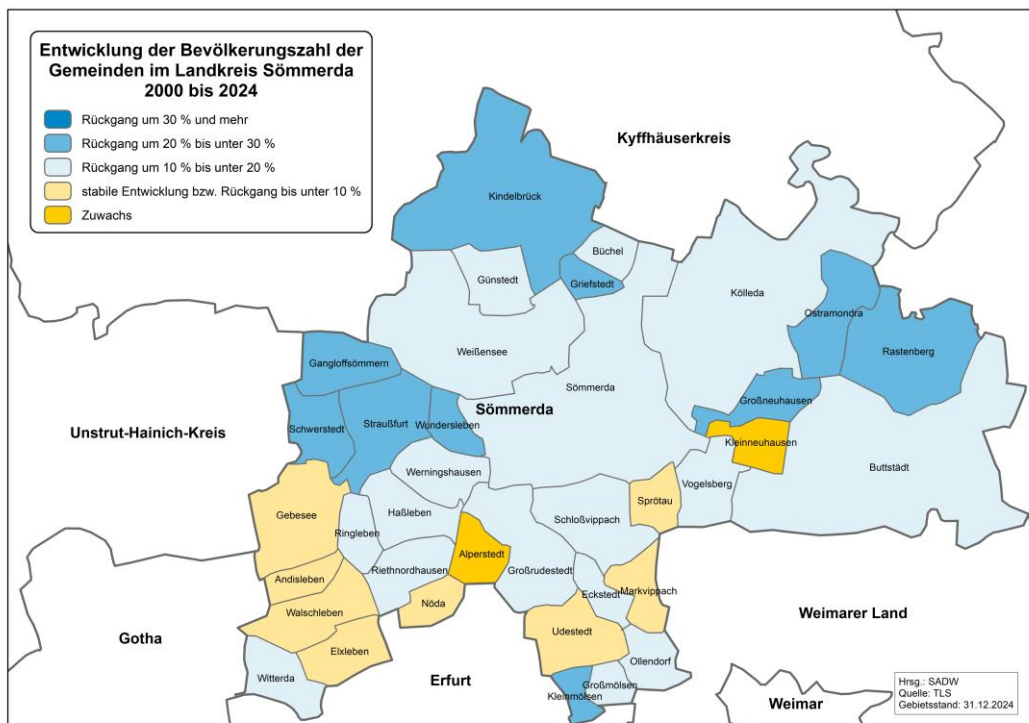
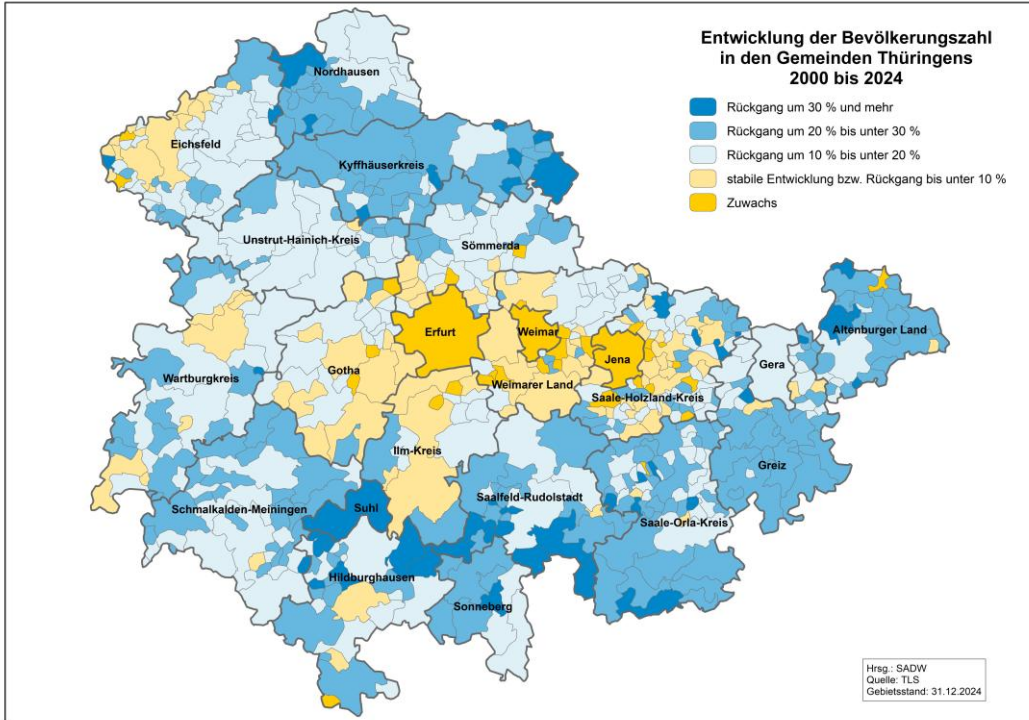




Landkreis Sömmerda



Demografischer Steckbrief

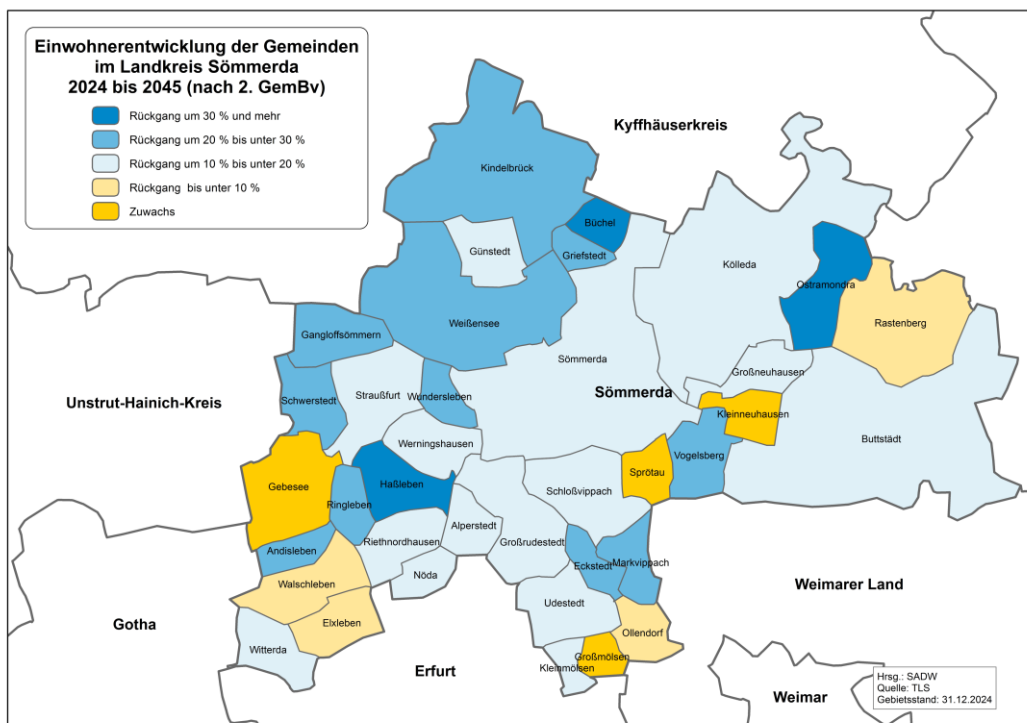
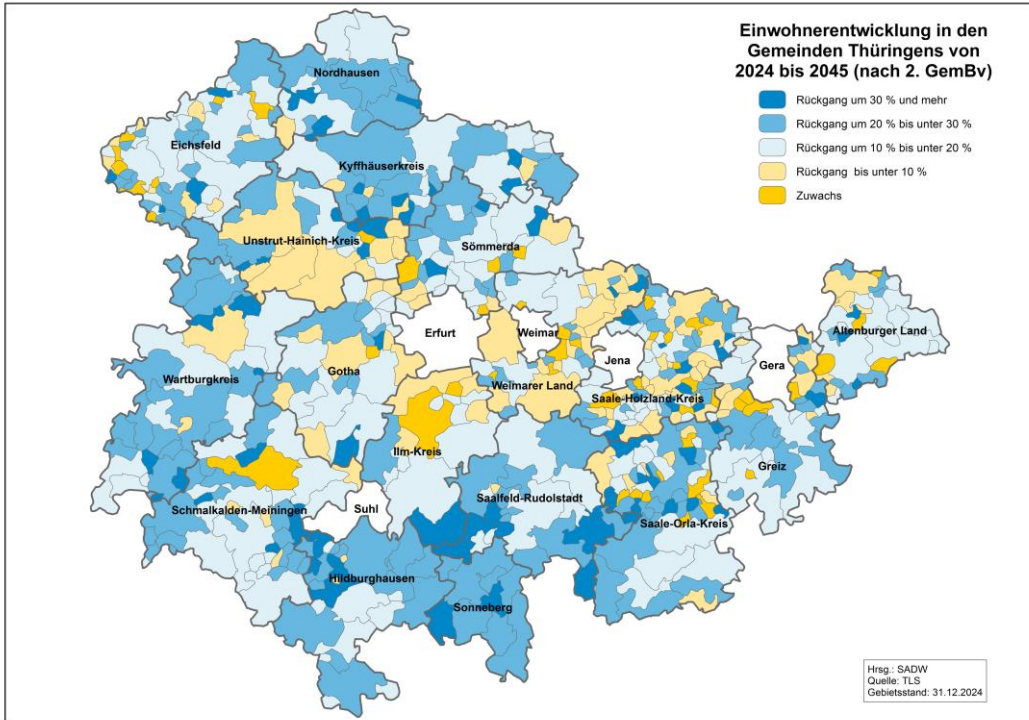




Landkreis Sömmerda



Demografischer Steckbrief



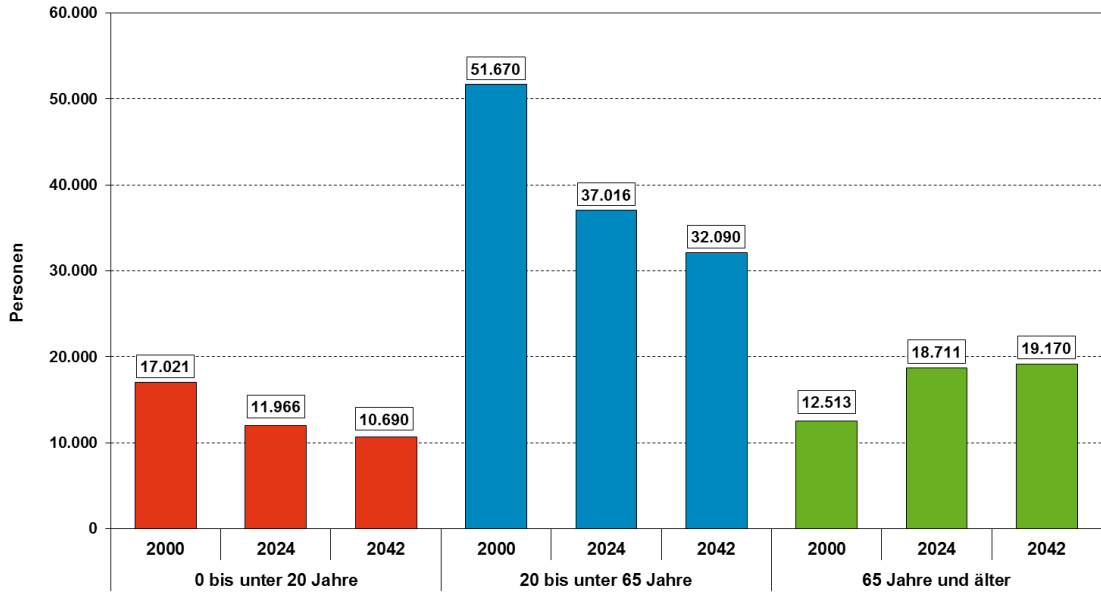


Landkreis Sömmerda

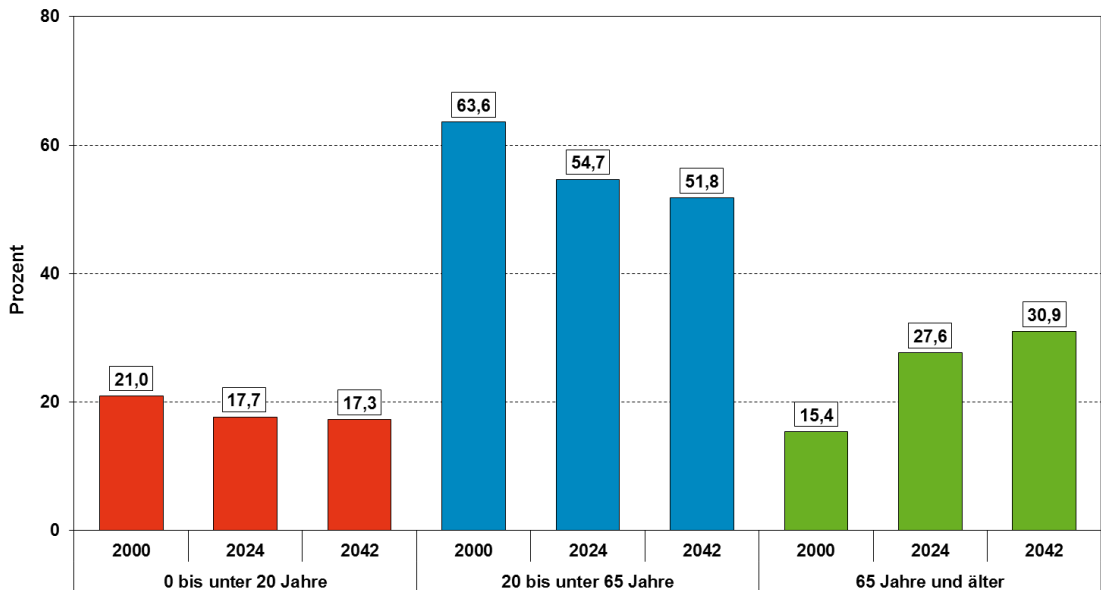
Demografischer Steckbrief



Landkreis Sömmerda: Entwicklung der Altersstruktur 2000 bis 2042



Landkreis Sömmerda: Anteil der Hauptaltersgruppen an der Gesamtbevölkerung 2000 bis 2042



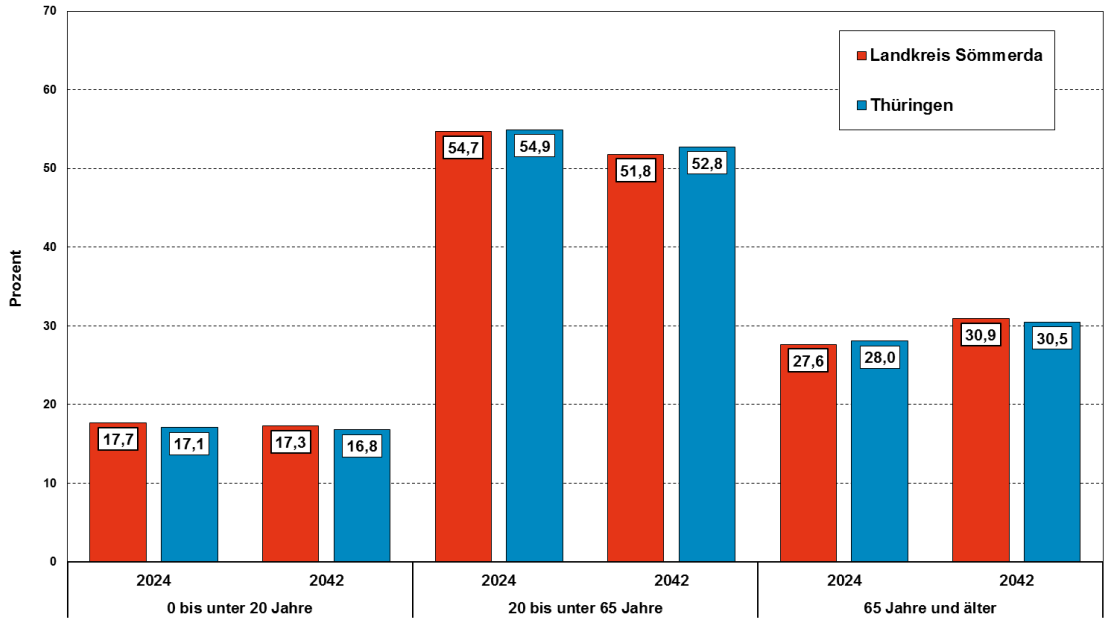


Landkreis Sömmerda

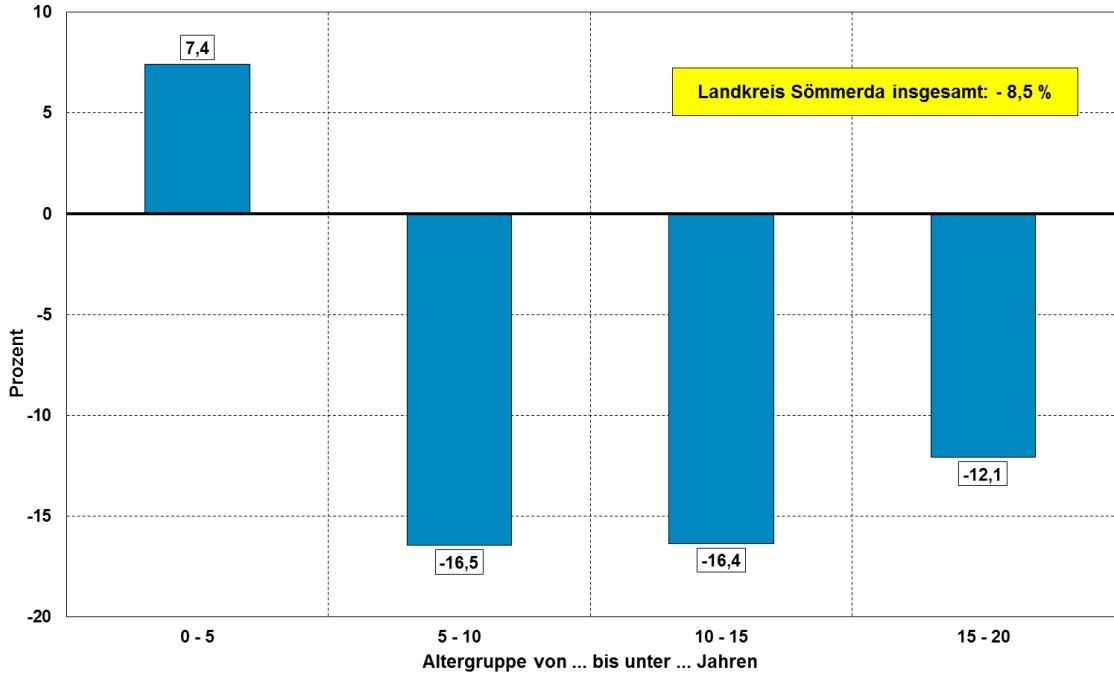


Demografischer Steckbrief

Landkreis Sömmerda: Entwicklung der Altersstruktur verglichen mit Thüringen



Landkreis Sömmerda: Entwicklung ausgewählter Altersgruppen von 2024 (Ist) bis 2042 (3. rBv)



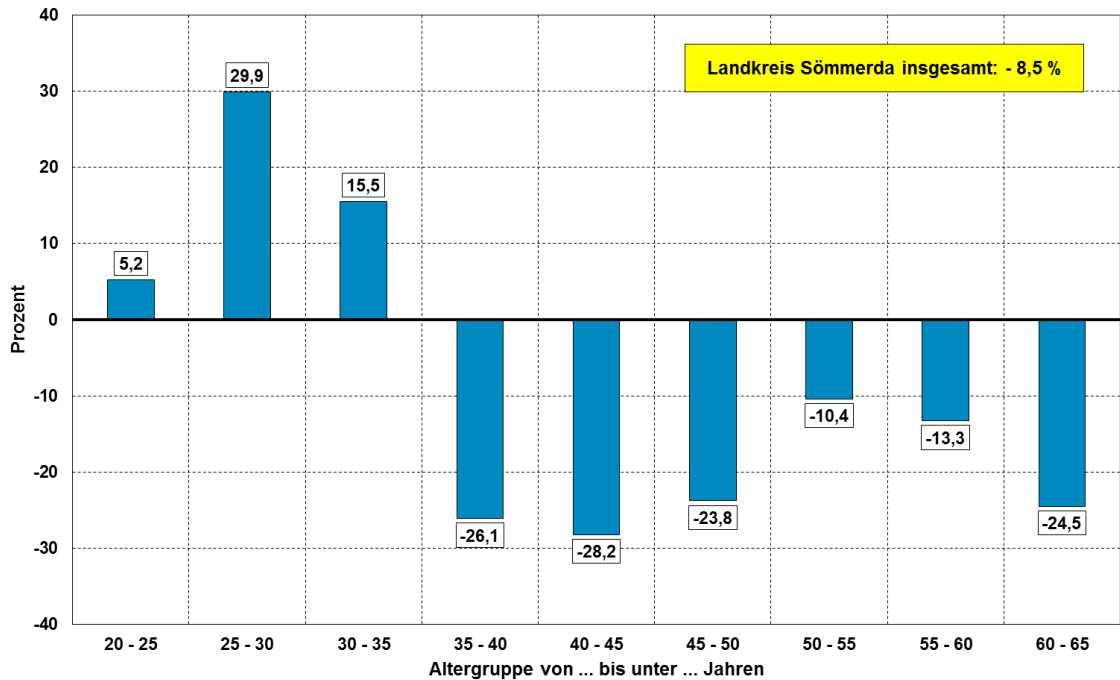


Landkreis Sömmerda

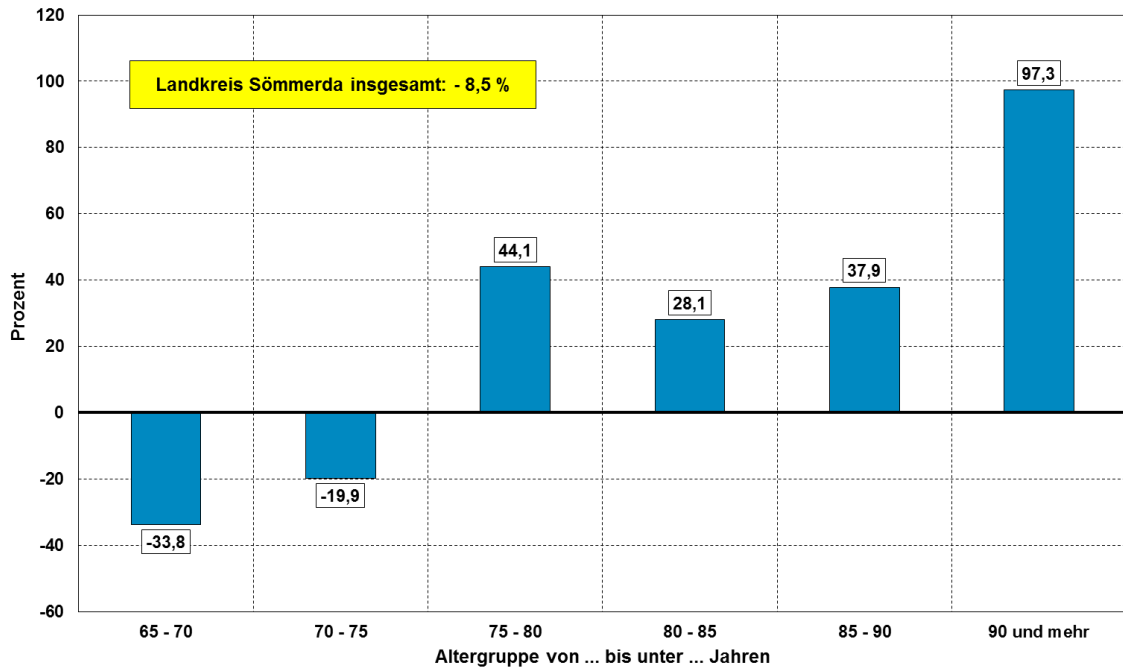
Demografischer Steckbrief



Landkreis Sömmerda: Entwicklung ausgewählter Altersgruppen von 2024 (Ist) bis 2042 (3. rBv)



Landkreis Sömmerda: Entwicklung ausgewählter Altersgruppen von 2024 (Ist) bis 2042 (3. rBv)



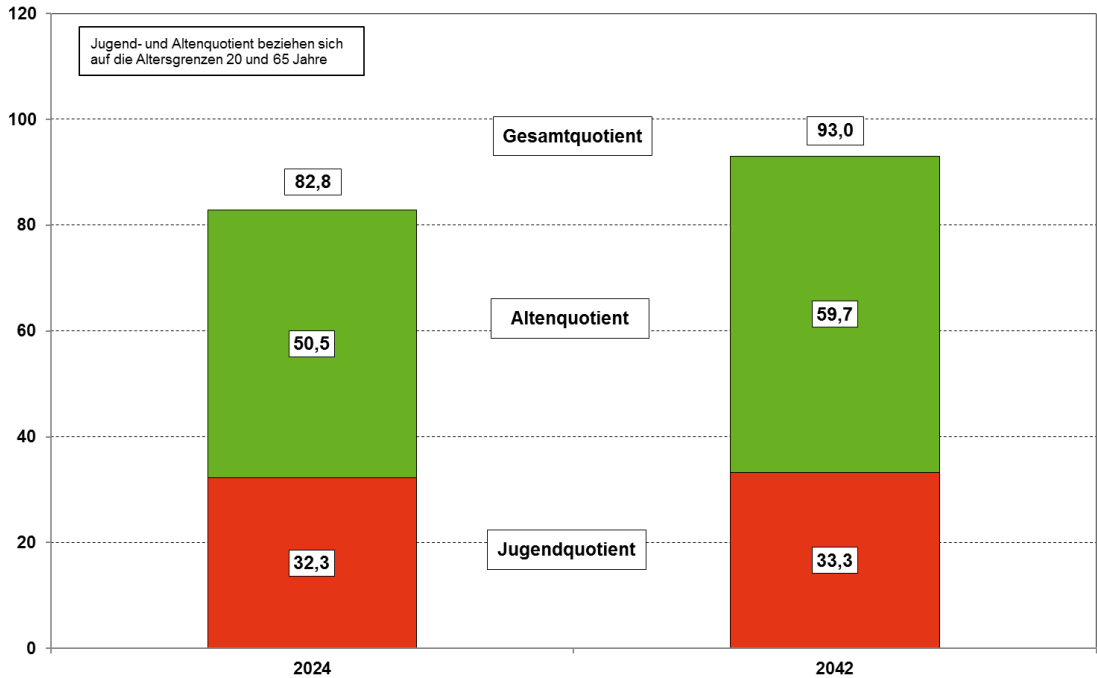


Landkreis Sömmerda

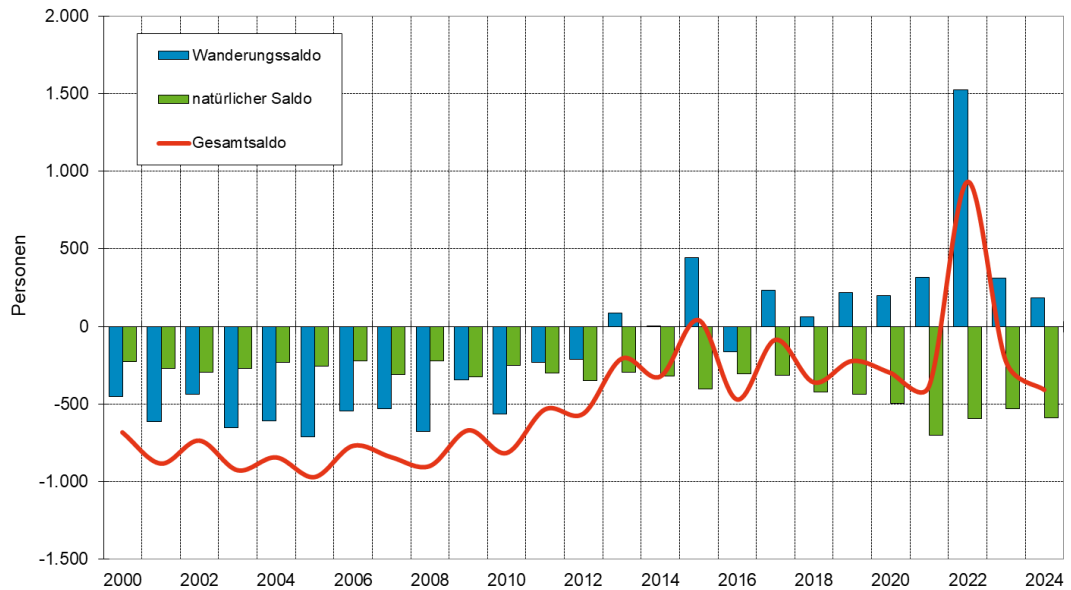


Demografischer Steckbrief

Landkreis Sömmerda: Quotienten der Bevölkerungsstruktur 2024 und 2042



Landkreis Sömmerda: Natürliche Bevölkerungsentwicklung und Wanderungen 2000 bis 2024





Landkreis Sömmerda



Demografischer Steckbrief

Landkreis Sömmerda

Einwohner

Ist				3.rBv			
2000	2010	2020	2024	2030	2035	2040	2042
81.204	72.877	69.107	67.693	67.200	64.960	62.780	61.960

Einwohnerentwicklung

		2000 bis 2024	2024 bis 2042
Landkreis Sömmerda	absolut	-13.511	-5.733
Landkreis Sömmerda	relativ (%)	-16,6	-8,5
Thüringen		-13,6	-8,3

Durchschnittsalter

	2000	2010	2024	2042
Landkreis Sömmerda	41,0	45,5	47,9	49,0
Thüringen	41,9	46,0	47,9	48,5

Einwohnerdichte (EW pro km²)

Landkreis Sömmerda	84
Thüringen	130