

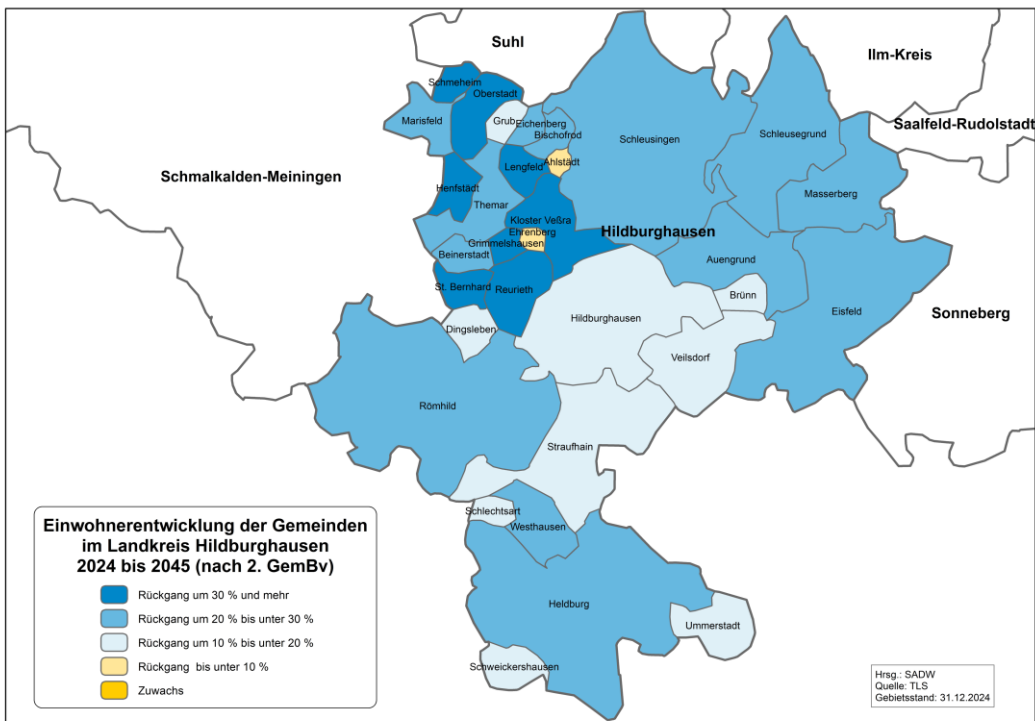
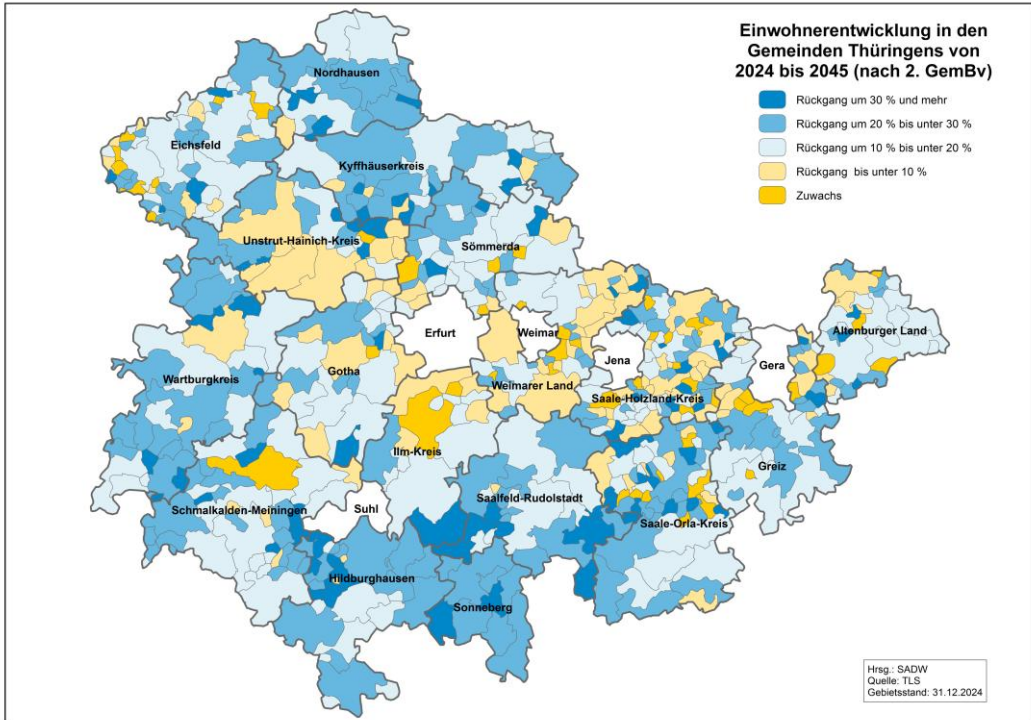


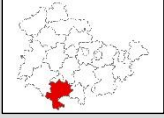


# Landkreis Hildburghausen



## Demografischer Steckbrief



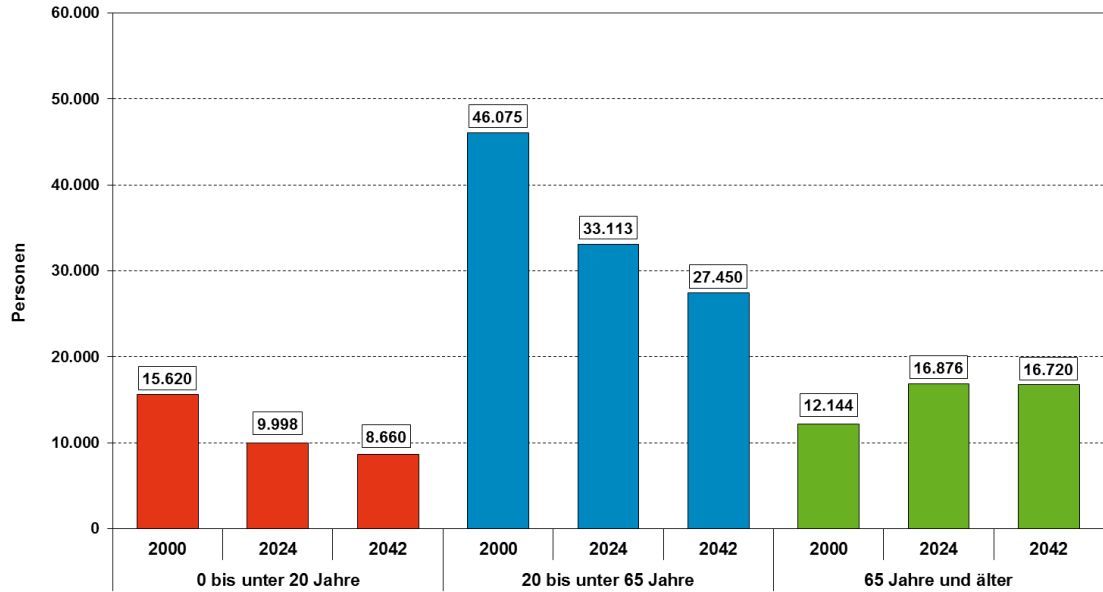


# Landkreis Hildburghausen

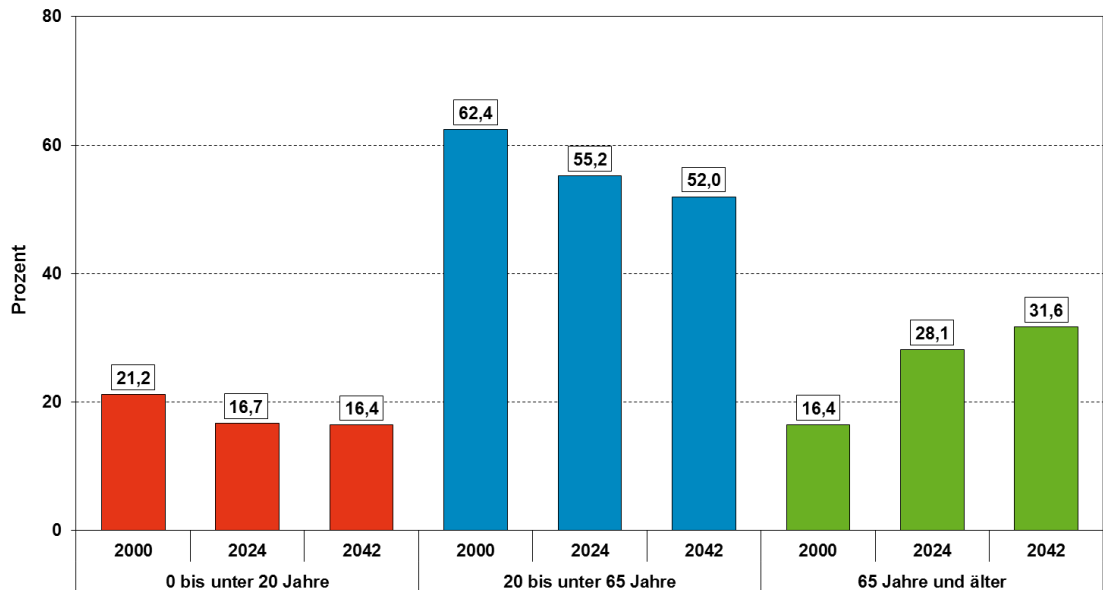


## Demografischer Steckbrief

Landkreis Hildburghausen: Entwicklung der Altersstruktur 2000 bis 2042



LK Hildburghausen: Anteil der Hauptaltersgruppen an der Gesamtbevölkerung 2000 bis 2042



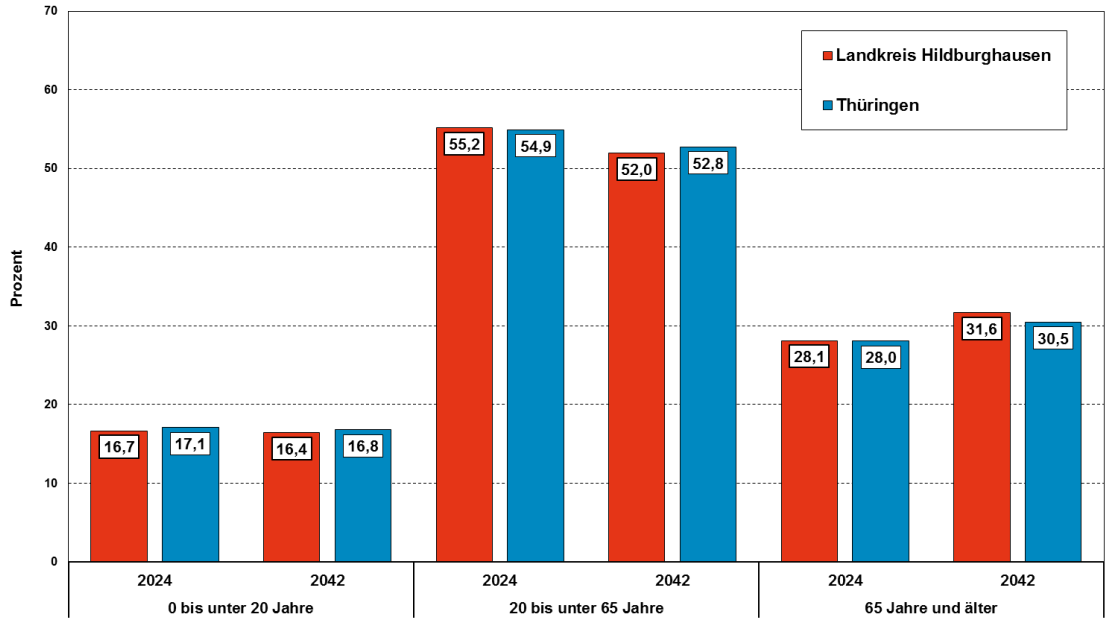


# Landkreis Hildburghausen

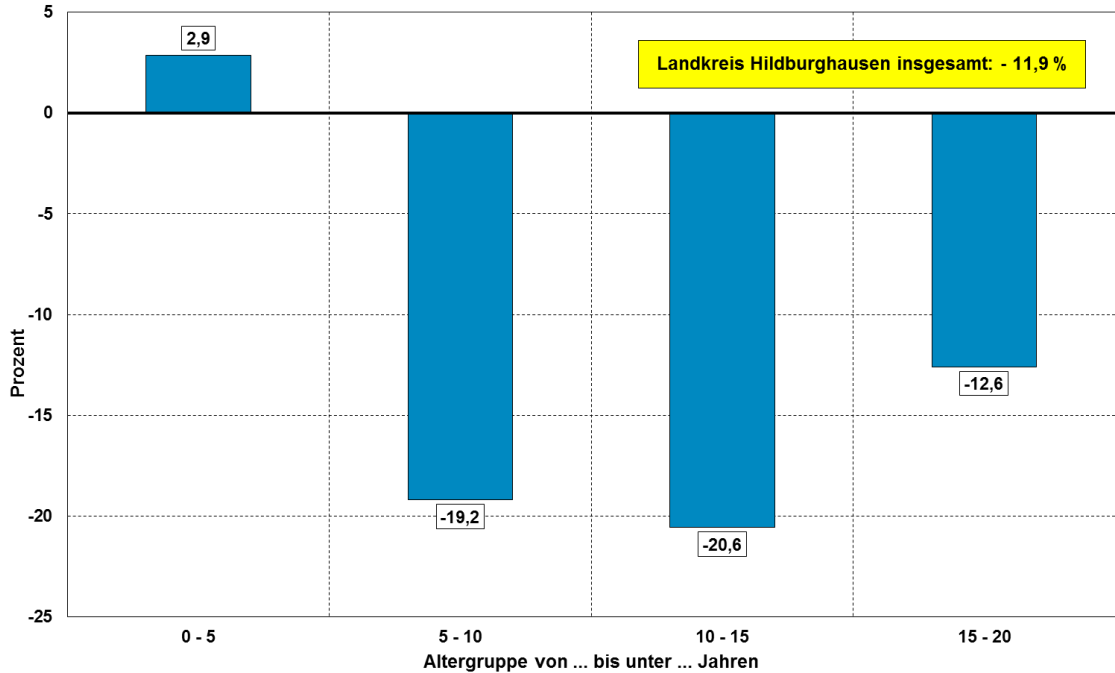


## Demografischer Steckbrief

Landkreis Hildburghausen: Entwicklung der Altersstruktur verglichen mit Thüringen



Landkreis Hildburghausen: Entwicklung ausgewählter Altersgruppen von 2024 (Ist) bis 2042 (3. rBv)



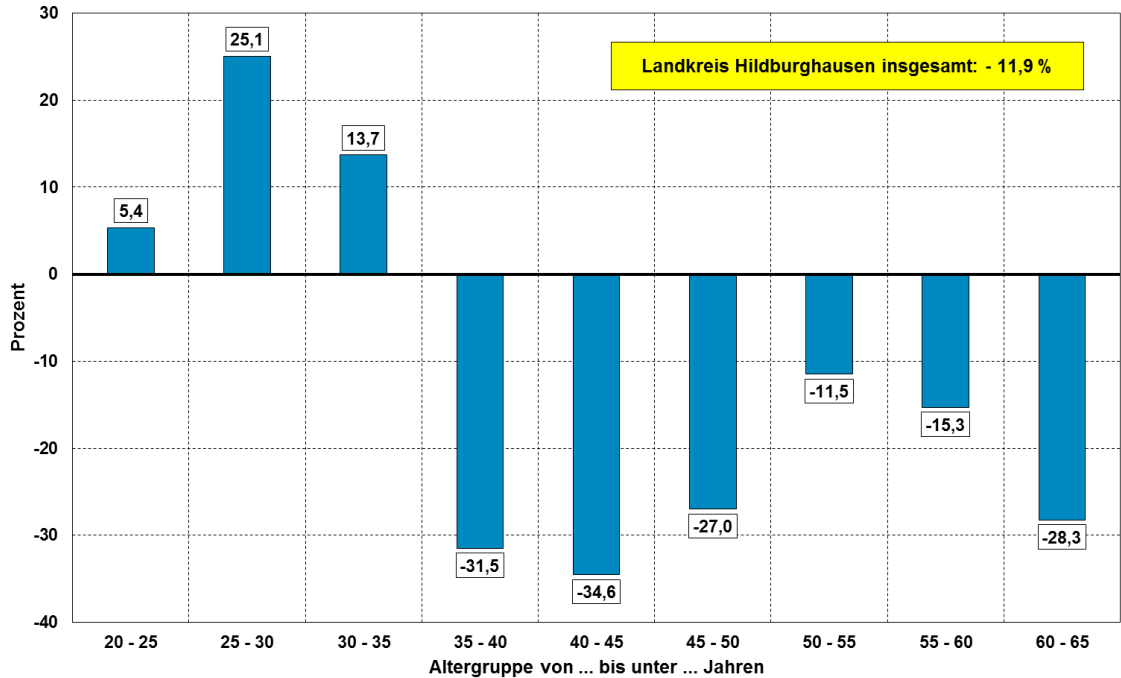


# Landkreis Hildburghausen

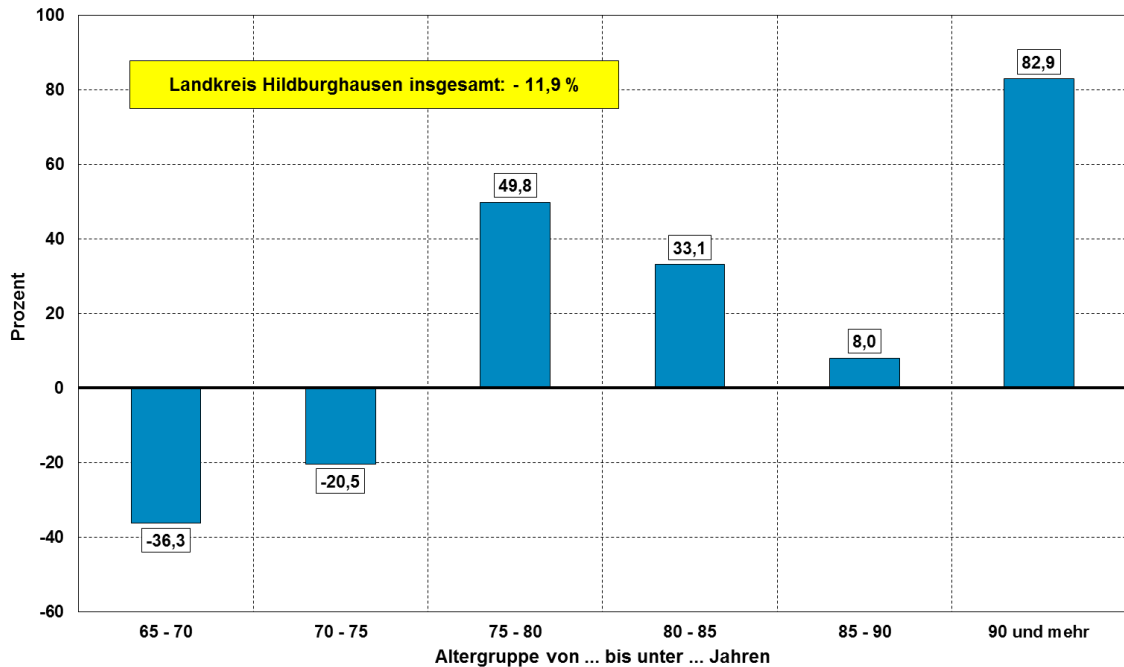


## Demografischer Steckbrief

Landkreis Hildburghausen: Entwicklung ausgewählter Altersgruppen von 2024 (Ist) bis 2042 (3. rBv)



Landkreis Hildburghausen: Entwicklung ausgewählter Altersgruppen von 2024 (Ist) bis 2042 (3. rBv)



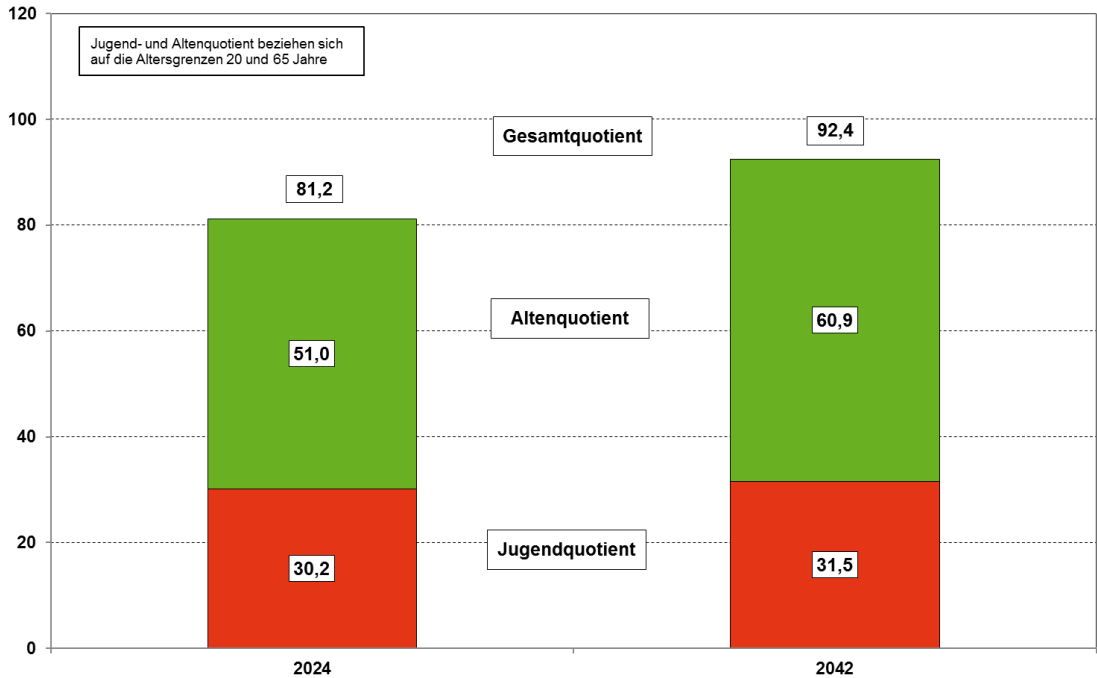


# Landkreis Hildburghausen

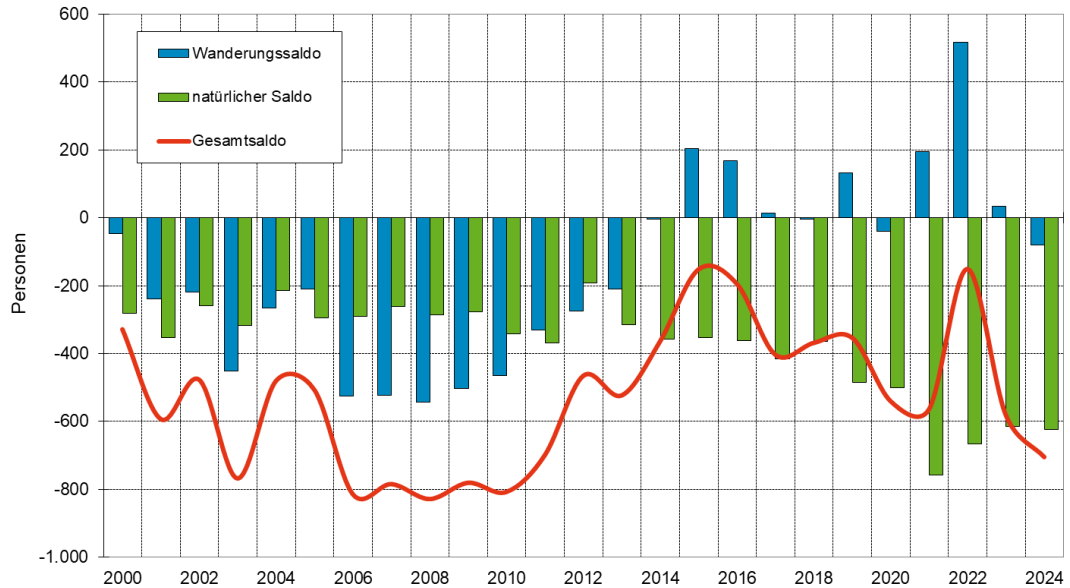


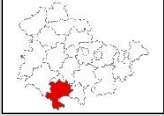
## Demografischer Steckbrief

Landkreis Hildburghausen: Quotienten der Bevölkerungsstruktur 2024 und 2042



Landkreis Hildburghausen: Natürliche Bevölkerungsentwicklung und Wanderungen 2000 bis 2024





# Landkreis Hildburghausen



## Demografischer Steckbrief

### Landkreis Hildburghausen

#### Einwohner

Ist				3.rBv			
2000	2010	2020	2024	2030	2035	2040	2042
73.839	67.007	62.656	59.987	58.210	55.890	53.670	52.820

#### Einwohnerentwicklung

		2000 bis 2024	2024 bis 2042
Landkreis Hildburghausen	absolut	-13.852	-7.167
Landkreis Hildburghausen	relativ (%)	-18,8	-11,9
Thüringen		-13,6	-8,3

#### Durchschnittsalter

	2000	2010	2024	2042
Landkreis Hildburghausen	41,2	45,8	48,6	49,6
Thüringen	41,9	46,0	47,9	48,5

#### Einwohnerdichte (EW pro km<sup>2</sup>)

Landkreis Hildburghausen	64
Thüringen	130