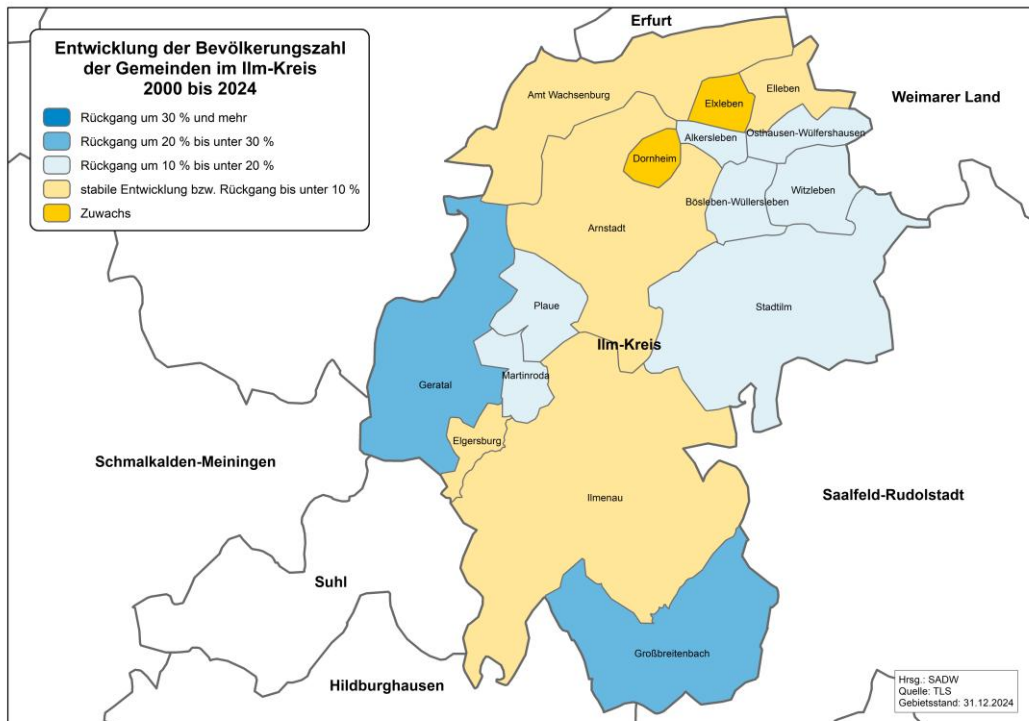
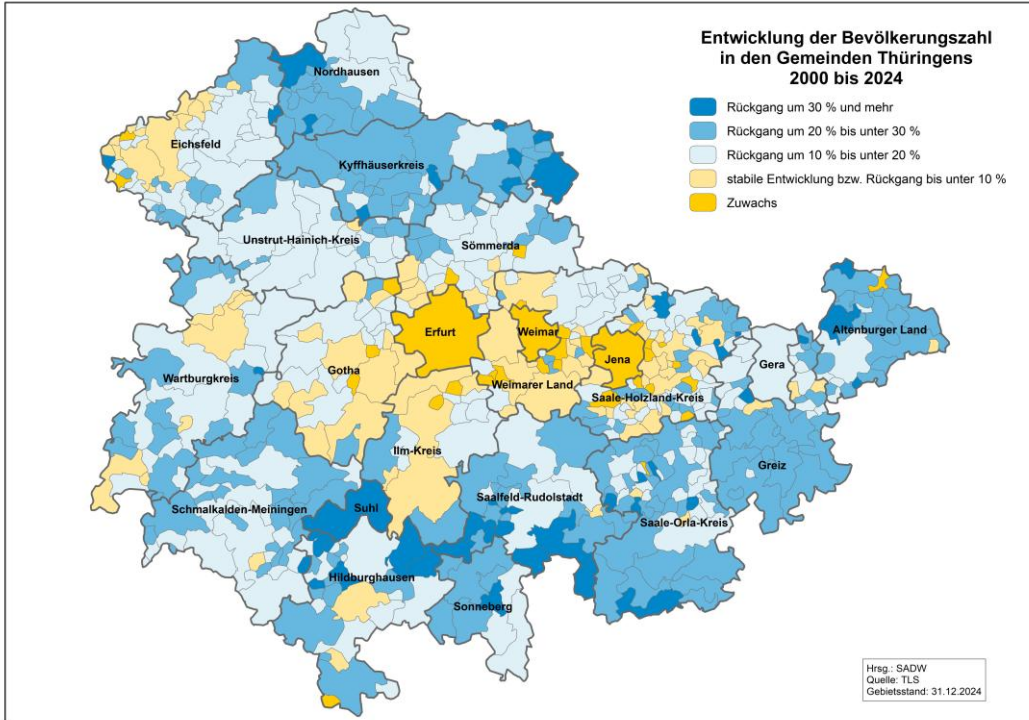




Ilm-Kreis



Demografischer Steckbrief

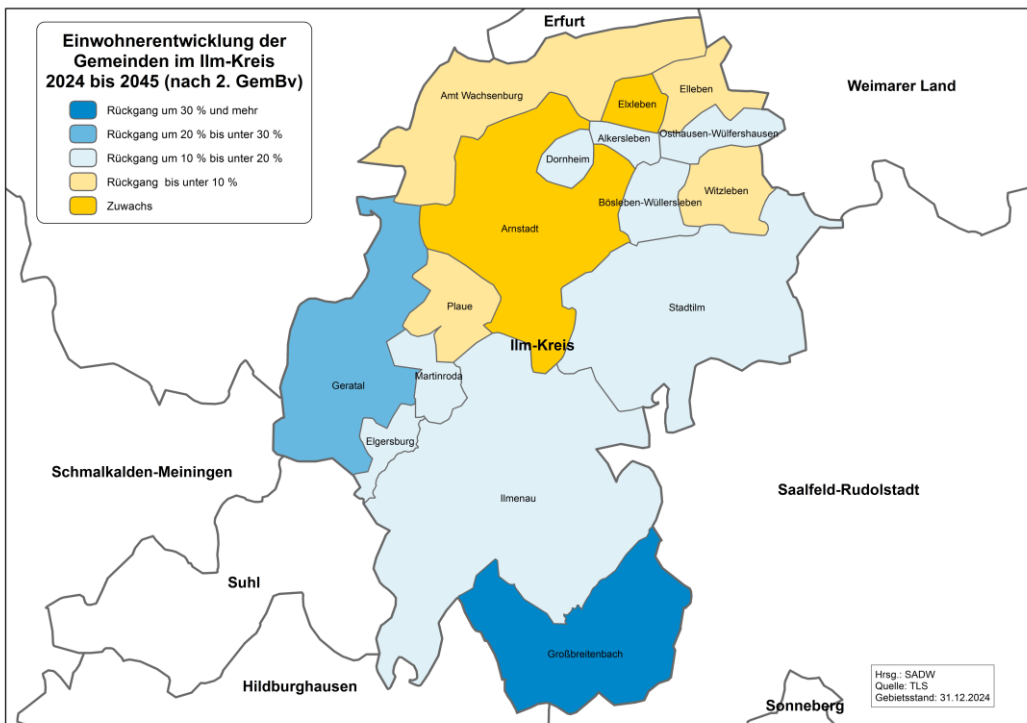
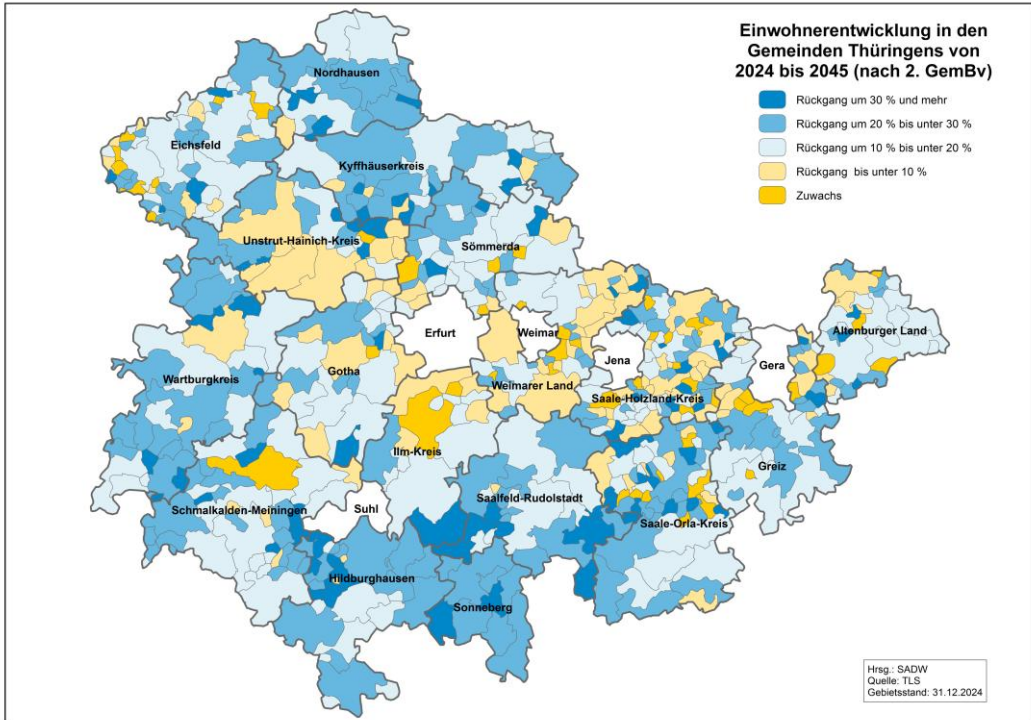




Ilm-Kreis



Demografischer Steckbrief



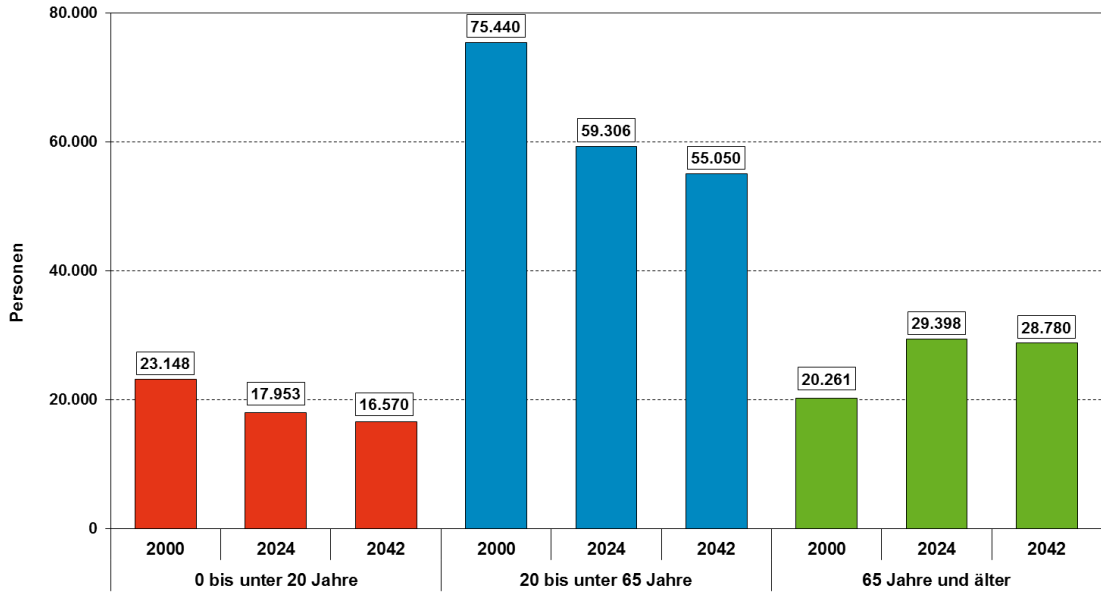


Ilm-Kreis

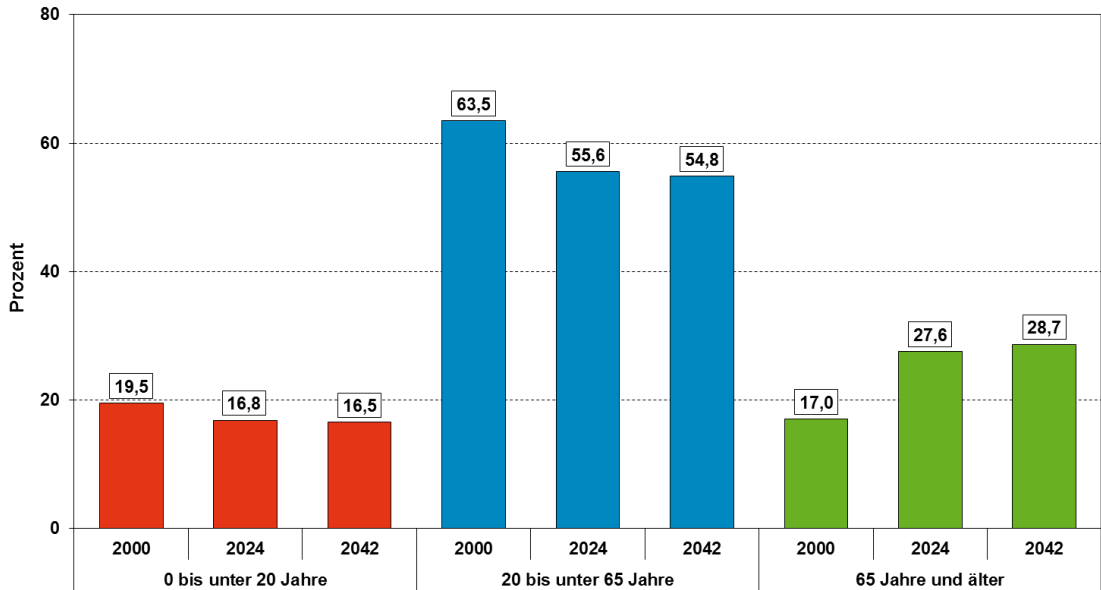


Demografischer Steckbrief

Ilm-Kreis: Entwicklung der Altersstruktur 2000 bis 2042



Ilm-Kreis: Anteil der Hauptaltersgruppen an der Gesamtbevölkerung 2000 bis 2042



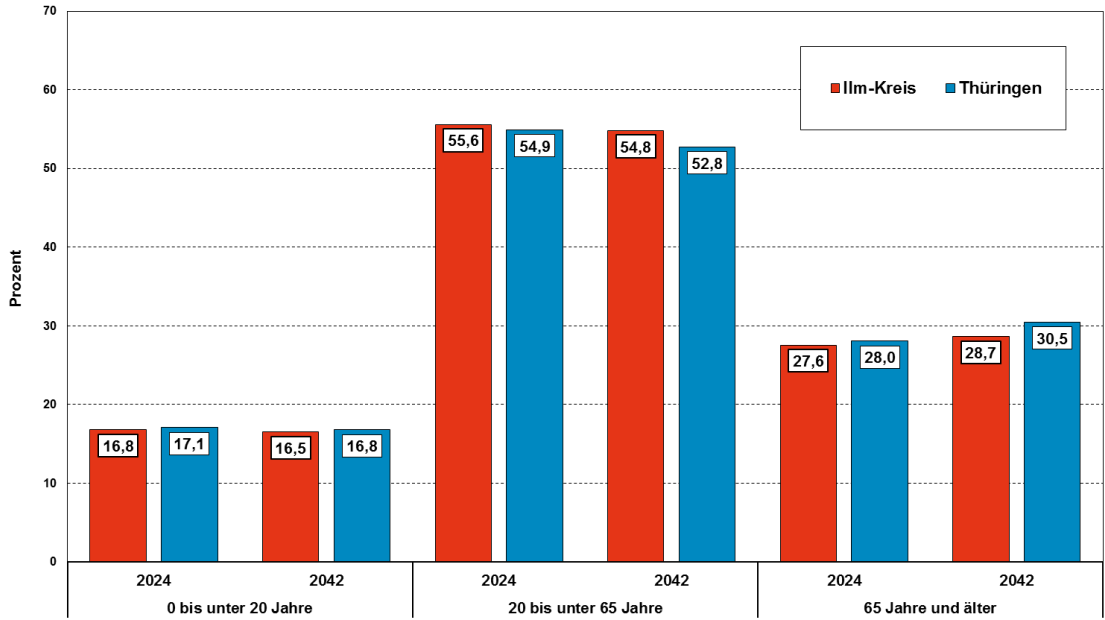


Ilm-Kreis

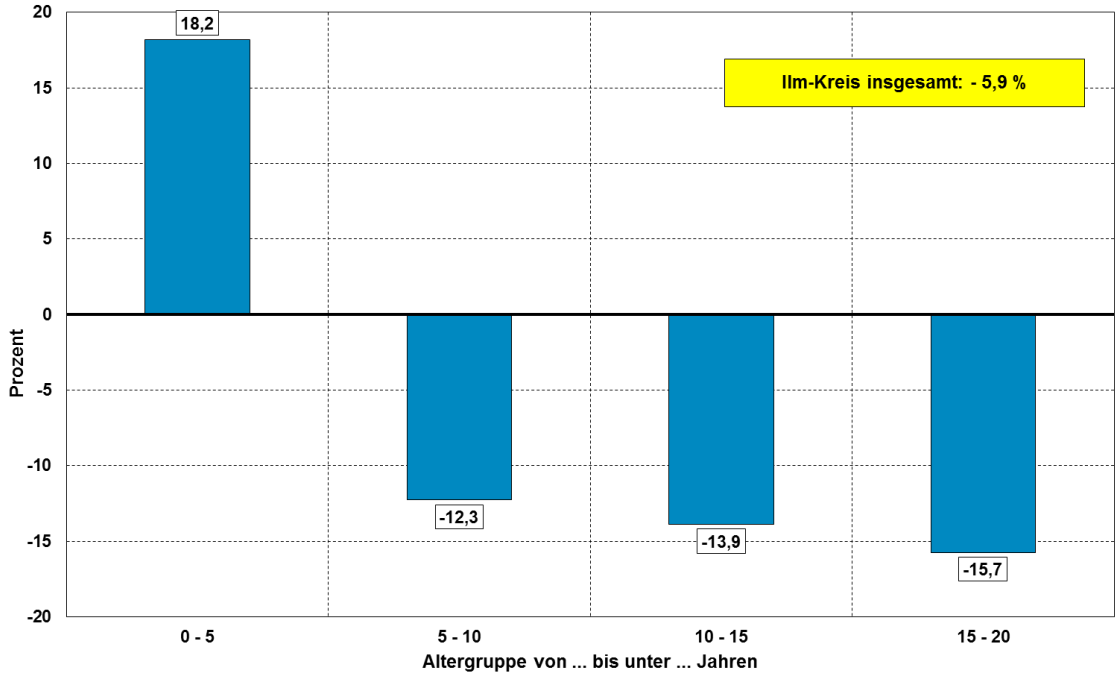


Demografischer Steckbrief

Ilm-Kreis: Entwicklung der Altersstruktur verglichen mit Thüringen



Ilm-Kreis: Entwicklung ausgewählter Altersgruppen von 2024 (Ist) bis 2042 (3. rBv)



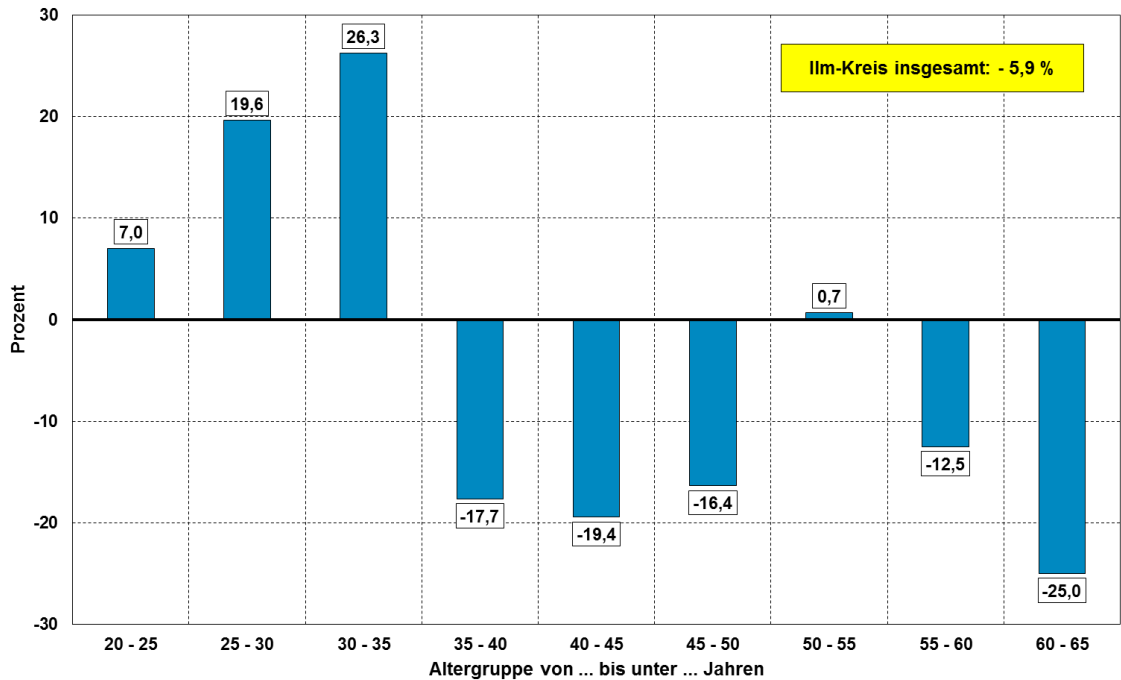


Ilm-Kreis

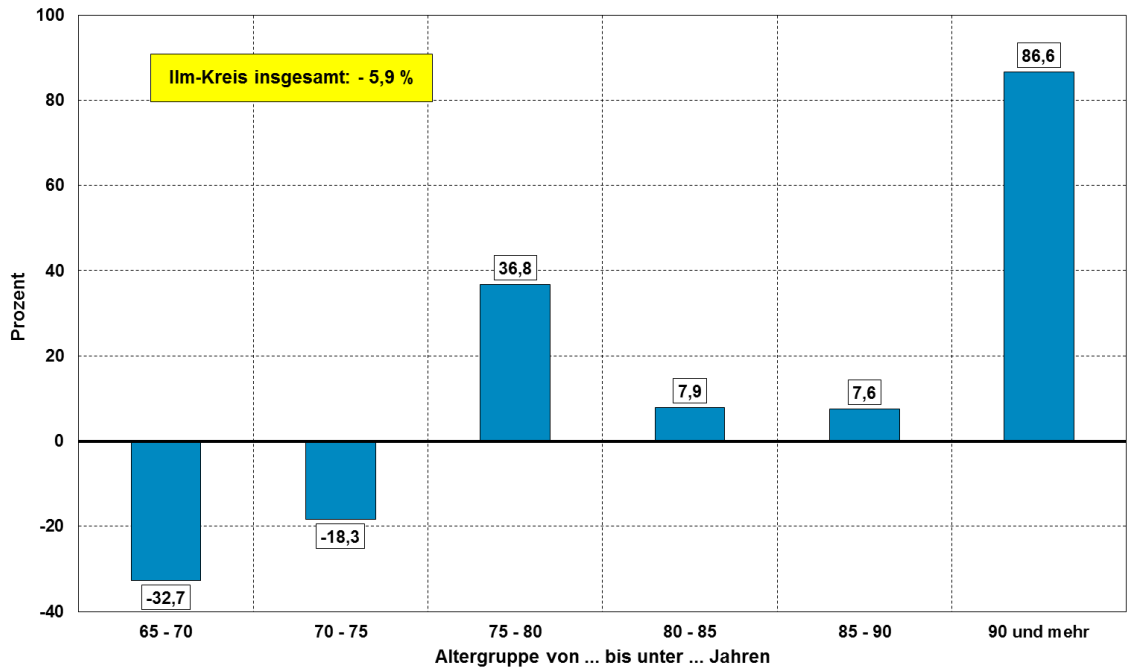


Demografischer Steckbrief

Ilm-Kreis: Entwicklung ausgewählter Altersgruppen von 2024 (Ist) bis 2042 (3. rBv)



Ilm-Kreis: Entwicklung ausgewählter Altersgruppen von 2024 (Ist) bis 2042 (3. rBv)



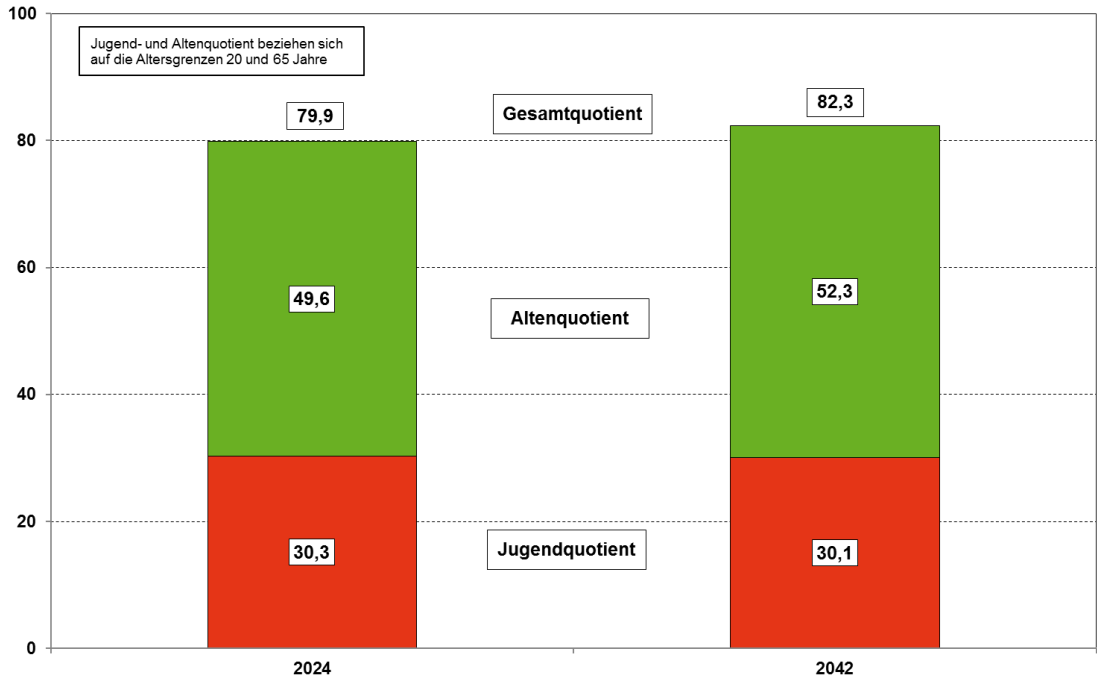


Ilm-Kreis

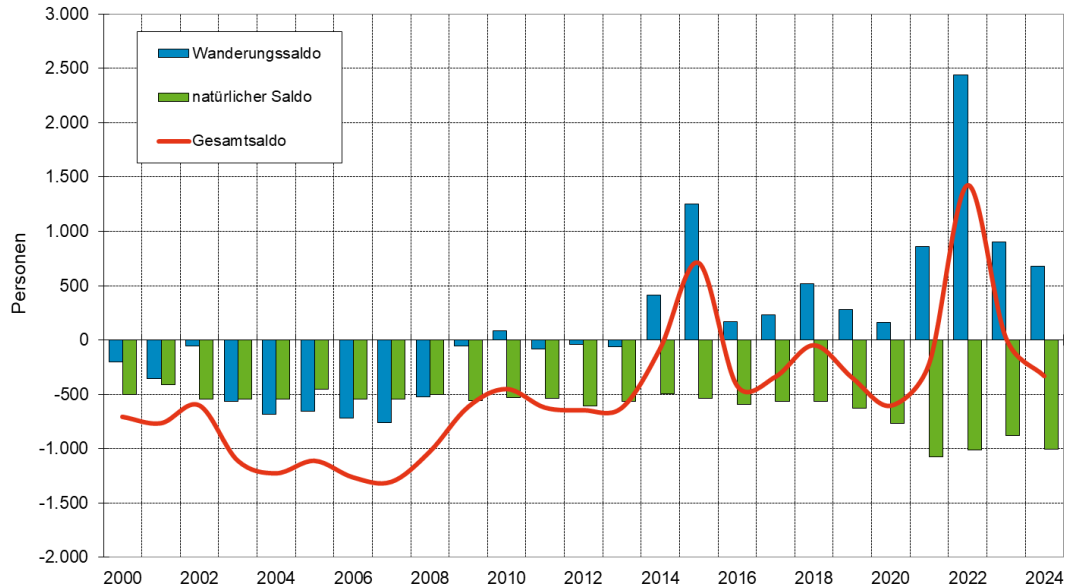


Demografischer Steckbrief

Ilm-Kreis: Quotienten der Bevölkerungsstruktur 2024 und 2042



Ilm-Kreis: Natürliche Bevölkerungsentwicklung und Wanderungen 2000 bis 2024





Ilm-Kreis



Demografischer Steckbrief

Ilm-Kreis

Einwohner

Ist				3.rBv			
2000	2010	2020	2024	2030	2035	2040	2042
118.849	109.926	105.606	106.657	104.740	102.740	101.000	100.400

Einwohnerentwicklung

		2000 bis 2024	2024 bis 2042
Ilm-Kreis	absolut	-12.192	-6.257
Ilm-Kreis	relativ (%)	-10,3	-5,9
Thüringen		-13,6	-8,3

Durchschnittsalter

	2000	2010	2024	2042
Ilm-Kreis	42,3	46,1	47,7	47,7
Thüringen	41,9	46,0	47,9	48,5

Einwohnerdichte (EW pro km²)

Ilm-Kreis	132
Thüringen	130