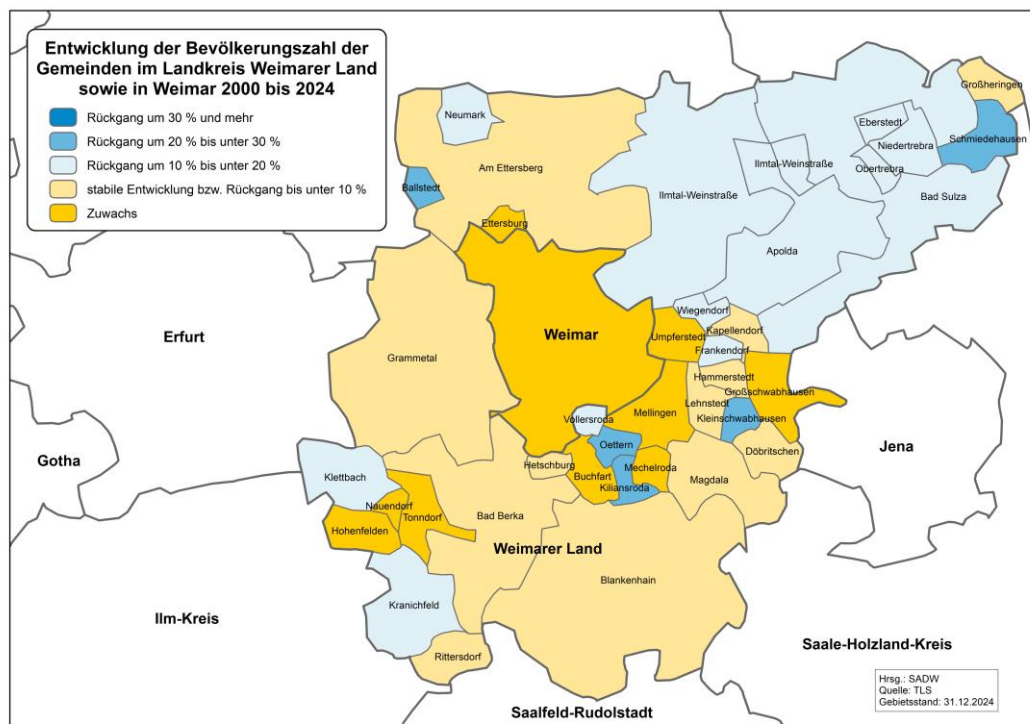
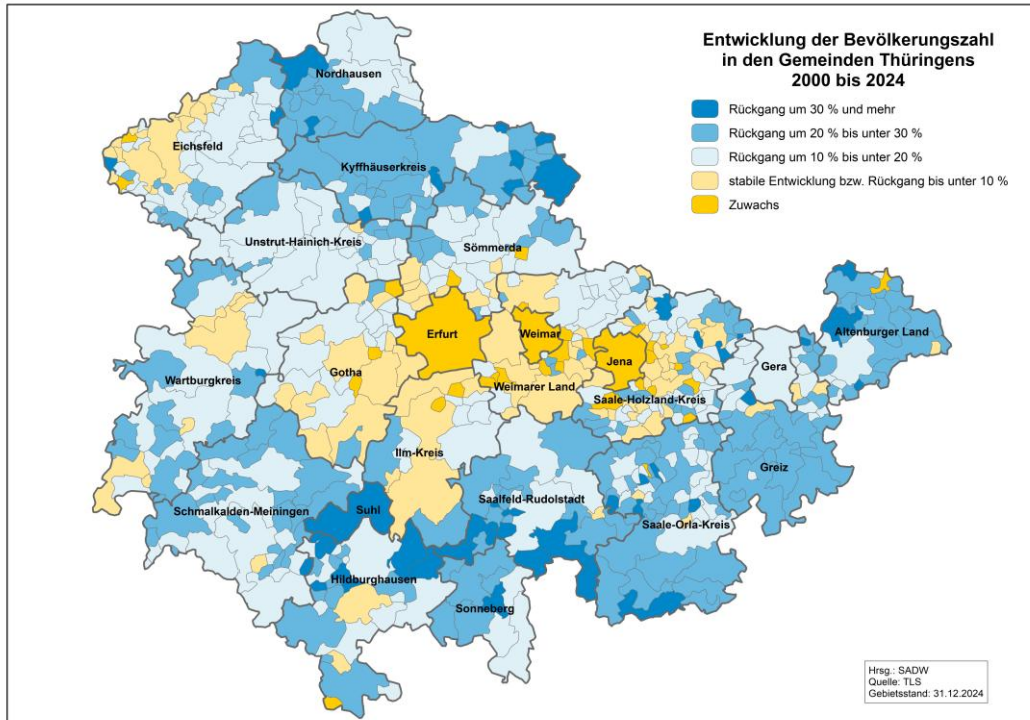




Landkreis Weimarer Land



Demografischer Steckbrief

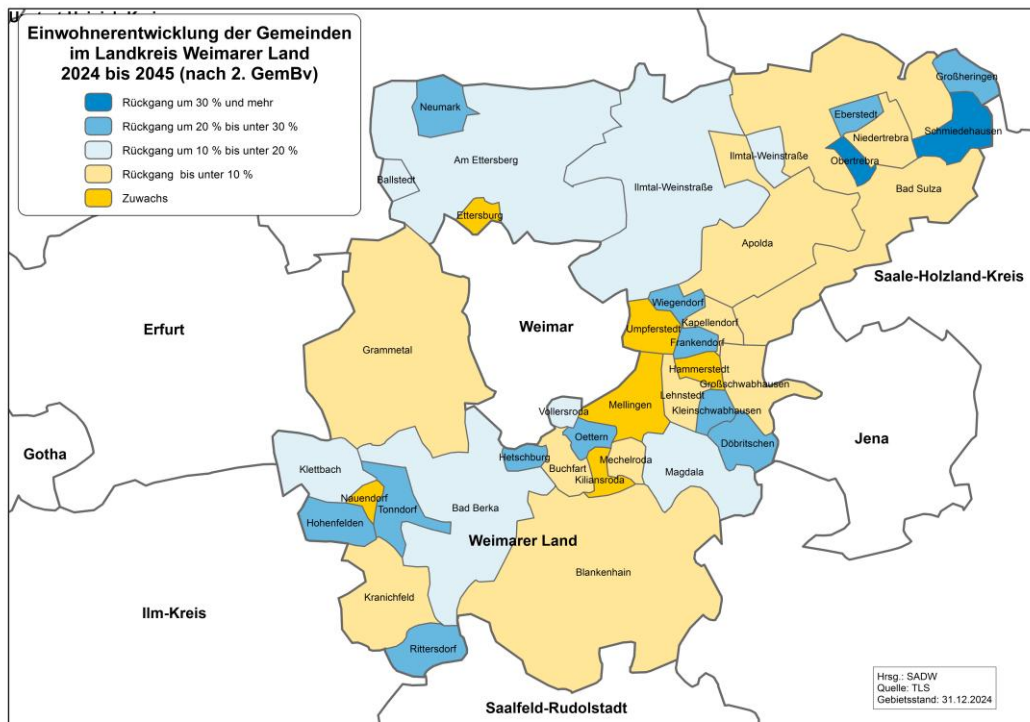
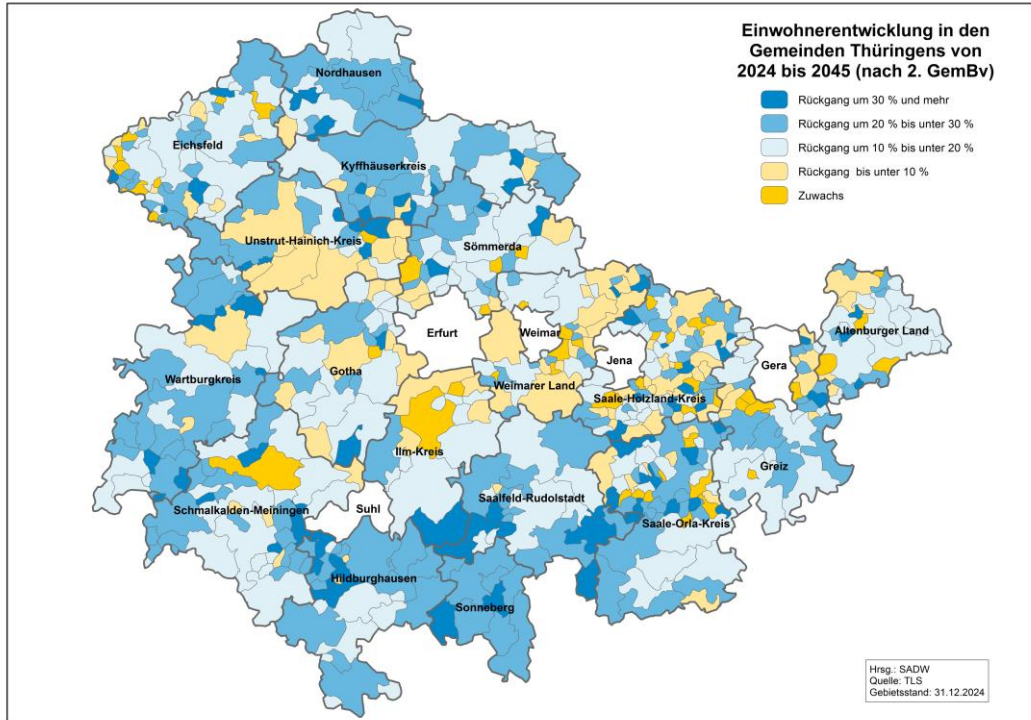




Landkreis Weimarer Land



Demografischer Steckbrief



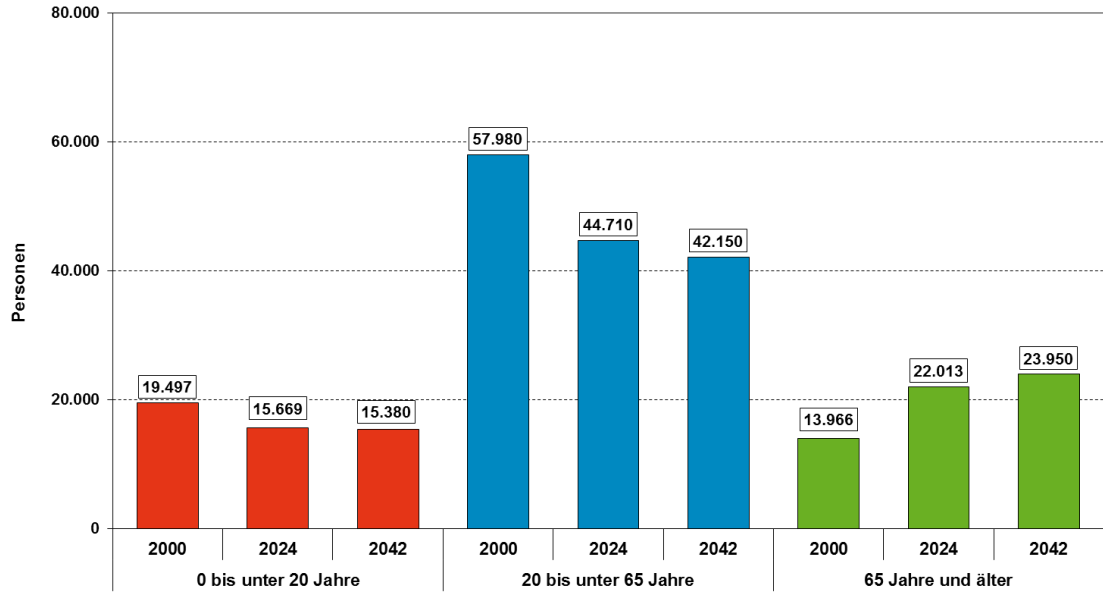


Landkreis Weimarer Land

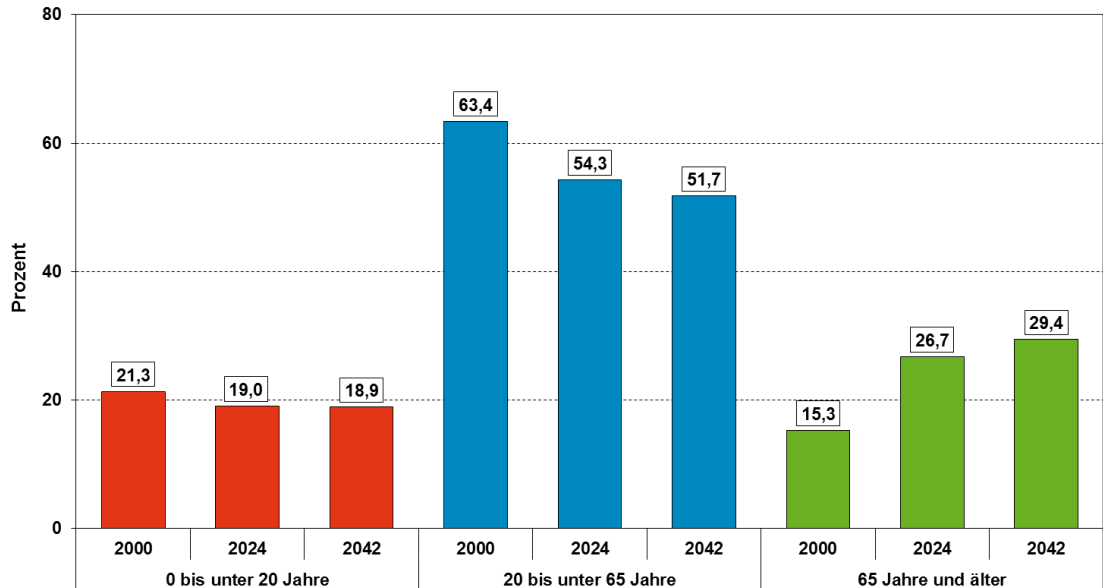


Demografischer Steckbrief

Weimarer Land: Entwicklung der Altersstruktur 2000 bis 2042



Weimarer Land: Anteil der Hauptaltersgruppen an der Gesamtbevölkerung 2000 bis 2042



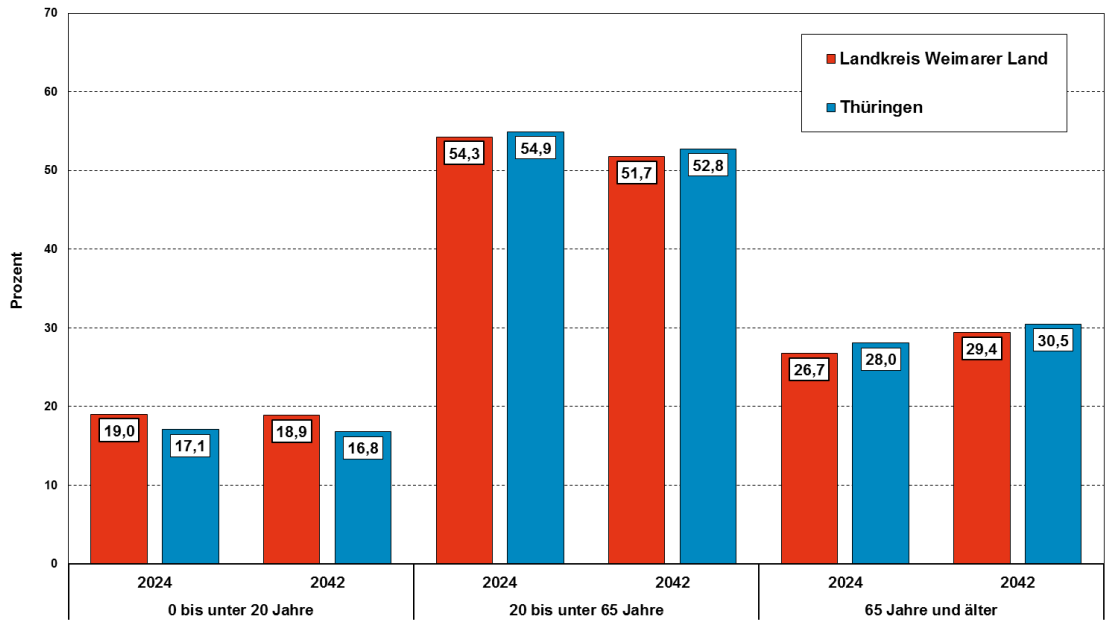


Landkreis Weimarer Land

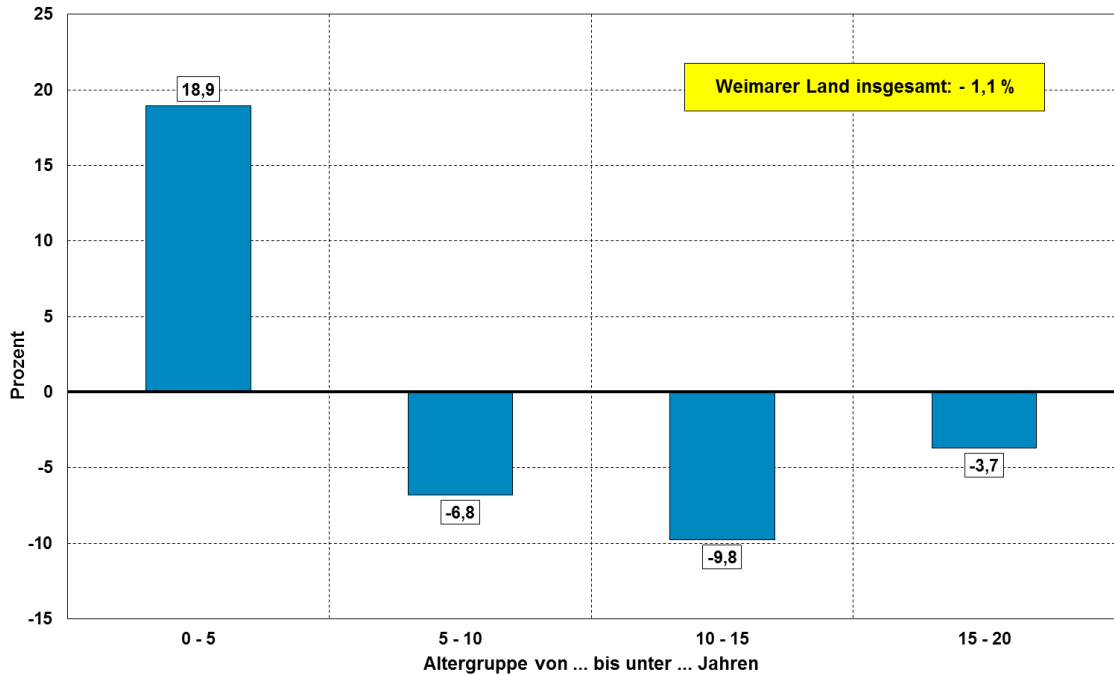


Demografischer Steckbrief

Weimarer Land: Entwicklung der Altersstruktur verglichen mit Thüringen



Weimarer Land: Entwicklung ausgewählter Altersgruppen von 2024 (Ist) bis 2042 (3. rBv)



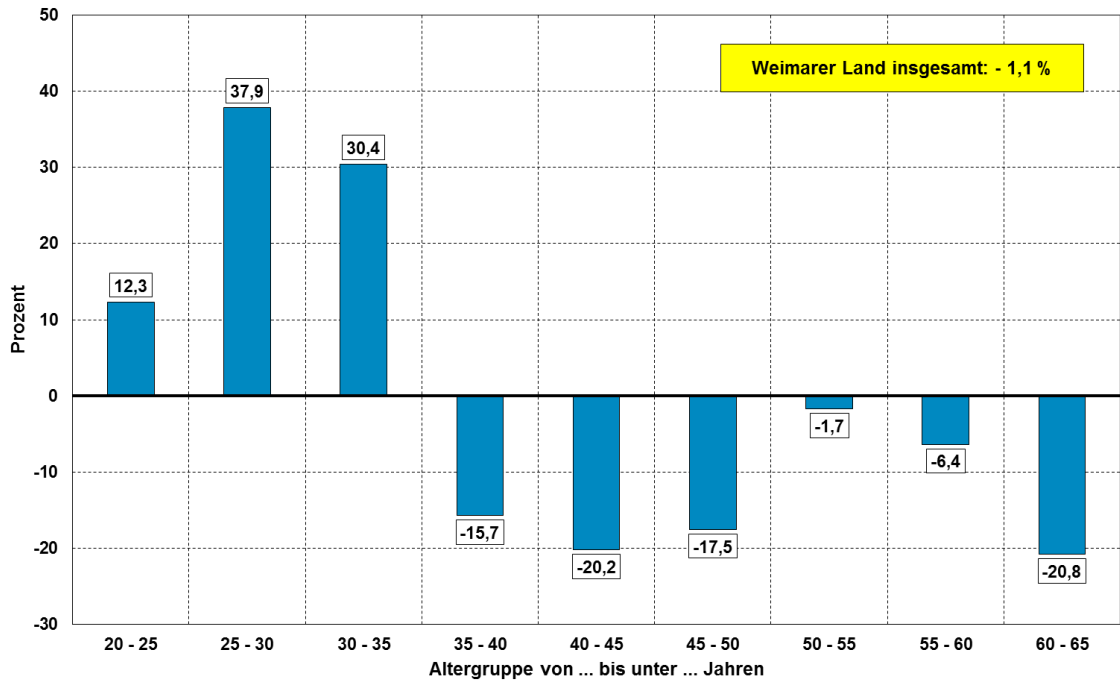


Landkreis Weimarer Land

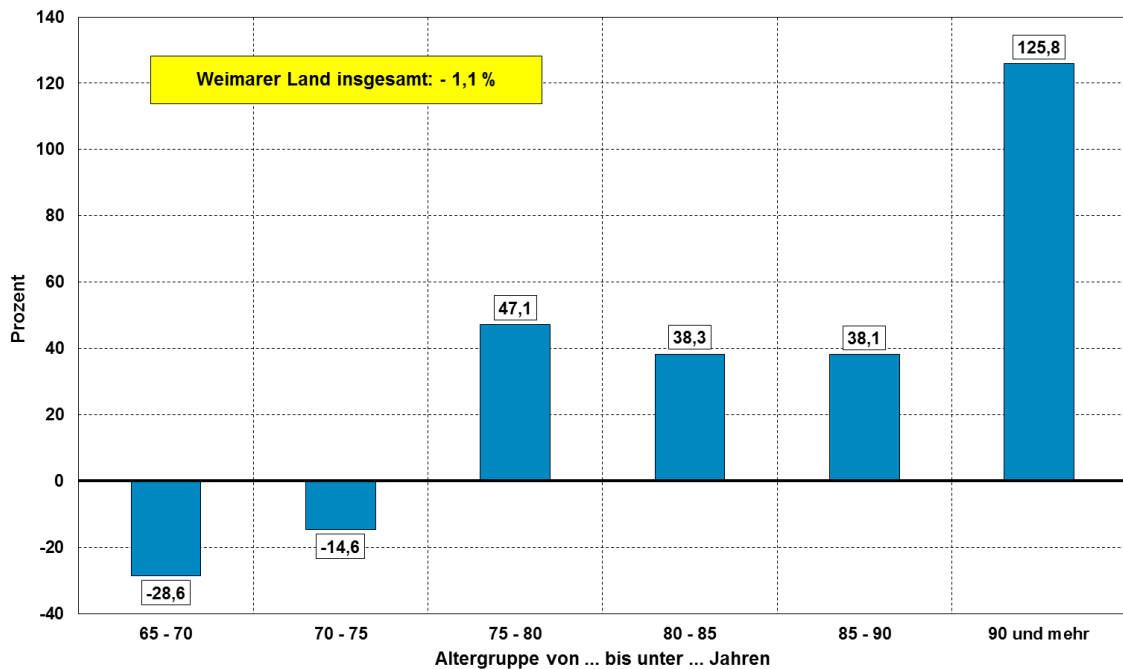


Demografischer Steckbrief

Weimarer Land: Entwicklung ausgewählter Altersgruppen von 2024 (Ist) bis 2042 (3. rBv)



Weimarer Land: Entwicklung ausgewählter Altersgruppen von 2024 (Ist) bis 2042 (3. rBv)



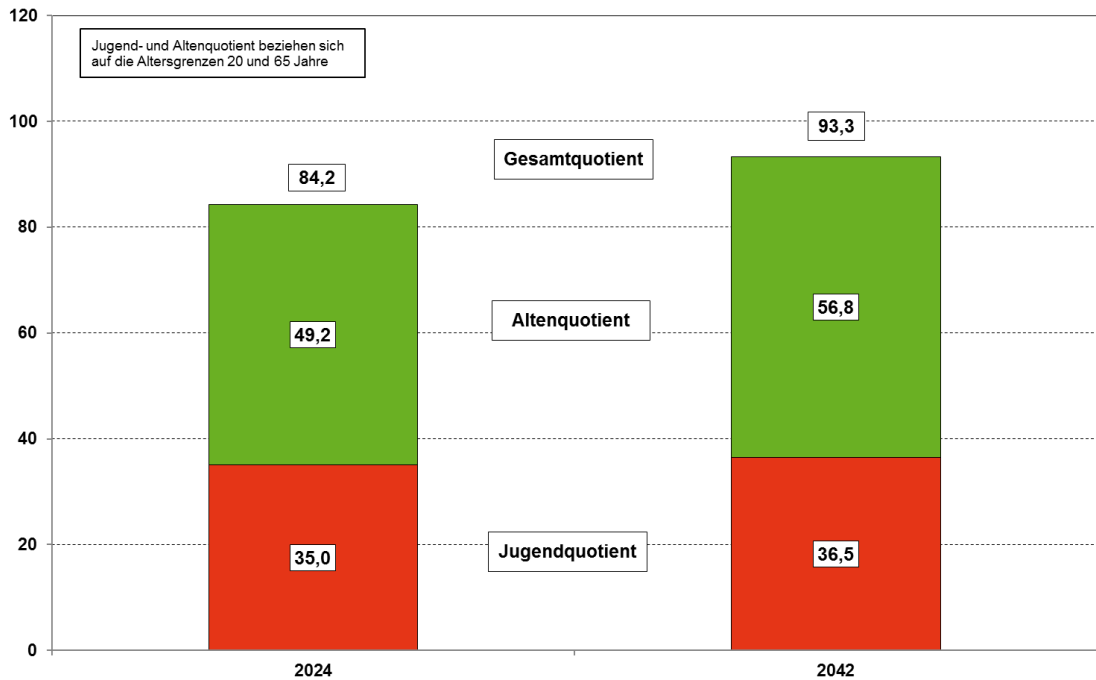


Landkreis Weimarer Land

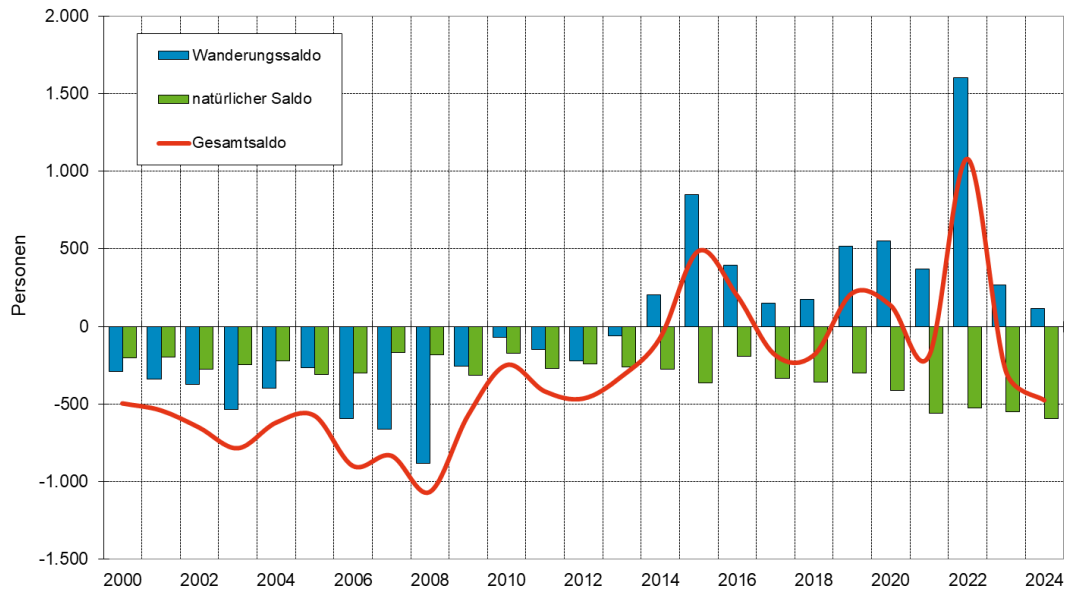


Demografischer Steckbrief

Weimarer Land: Quotienten der Bevölkerungsstruktur 2024 und 2042



Weimarer Land: Natürliche Bevölkerungsentwicklung und Wanderungen 2000 bis 2024





Landkreis Weimarer Land



Demografischer Steckbrief

Landkreis Weimarer Land

Einwohner

Ist				3.rBv			
2000	2010	2020	2024	2030	2035	2040	2042
91.443	84.693	82.291	82.392	83.640	82.860	81.880	81.480

Einwohnerentwicklung

		2000 bis 2024	2024 bis 2042
Landkreis Weimarer Land	absolut	-9.051	-912
Landkreis Weimarer Land	relativ (%)	-9,9	-1,1
Thüringen		-13,6	-8,3

Durchschnittsalter

	2000	2010	2024	2042
Landkreis Weimarer Land	40,7	45,0	47,1	47,8
Thüringen	41,9	46,0	47,9	48,5

Einwohnerdichte (EW pro km²)

Landkreis Weimarer Land	102
Thüringen	130