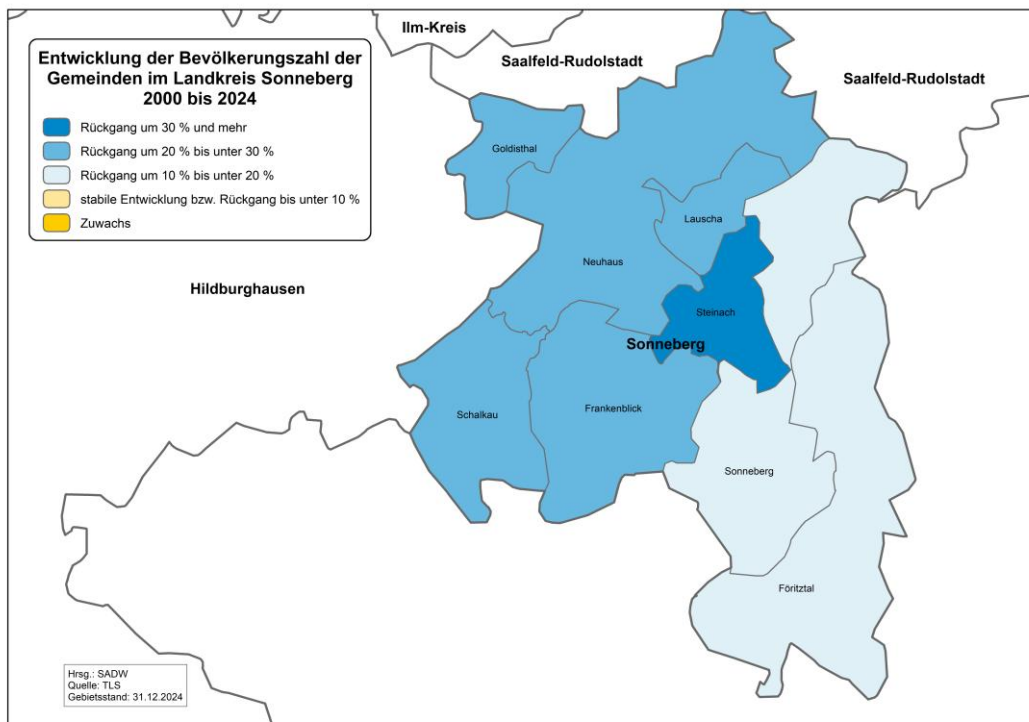
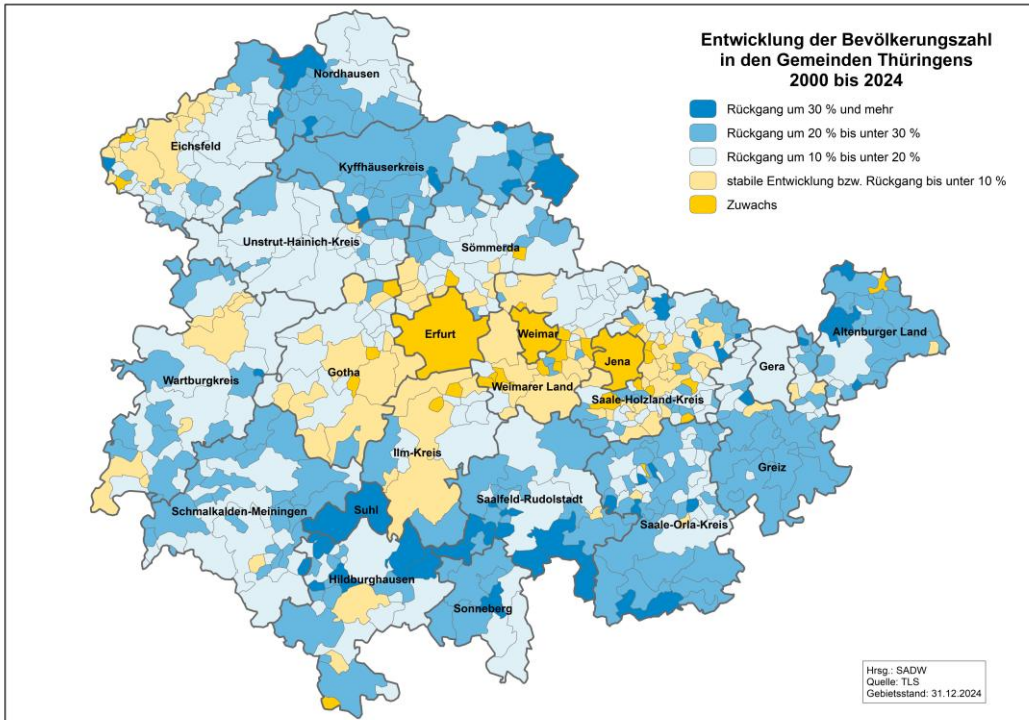




Landkreis Sonneberg



Demografischer Steckbrief

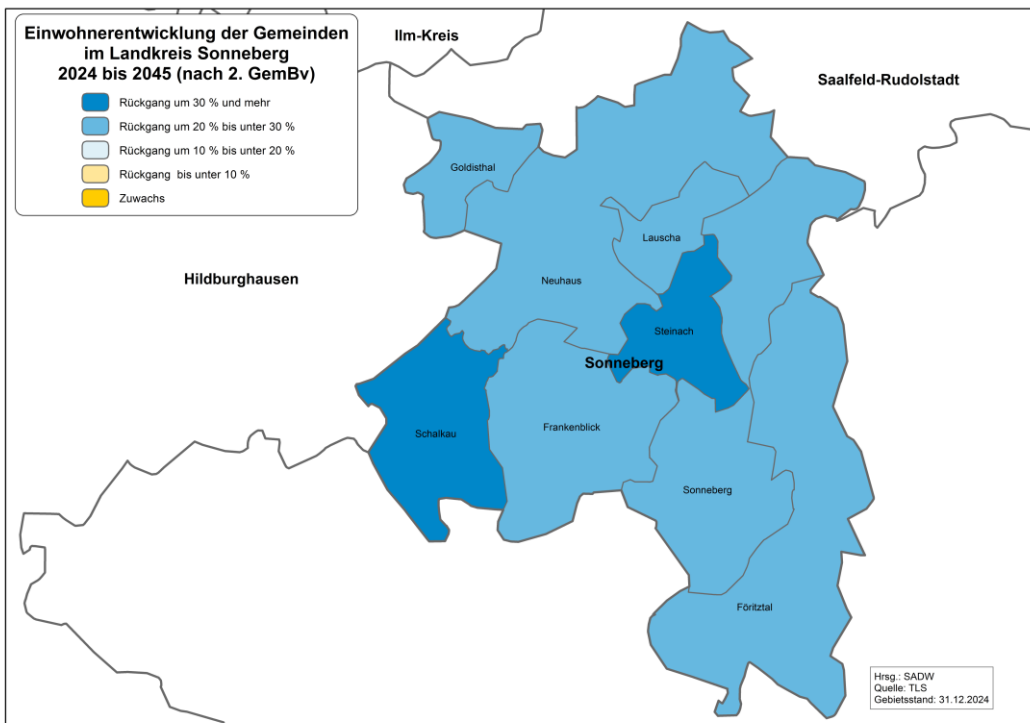
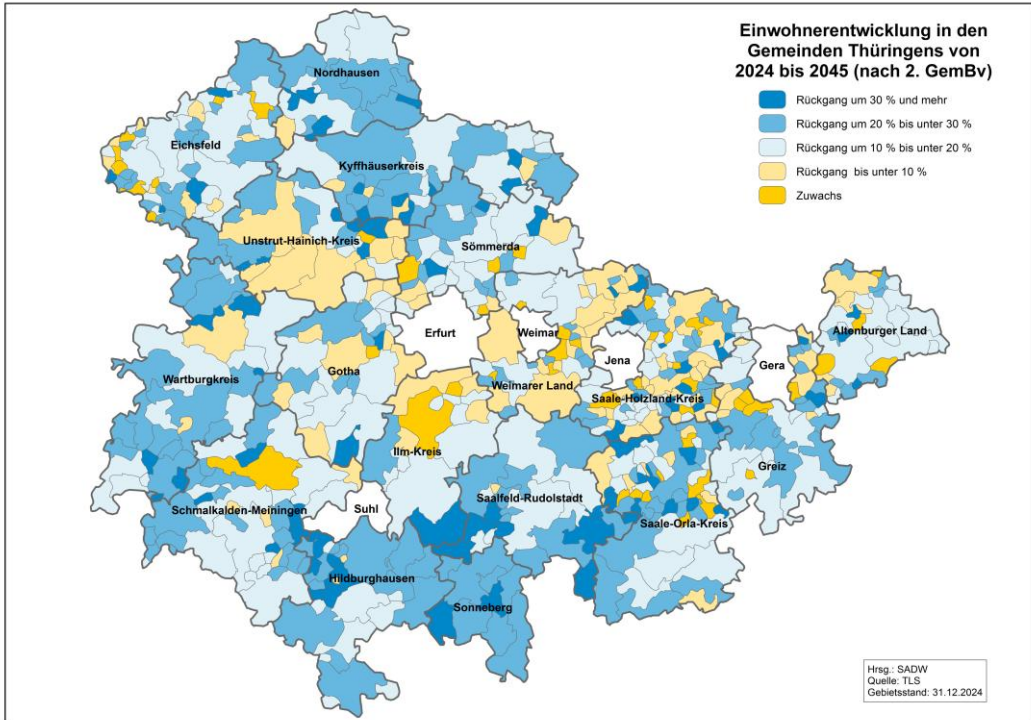




Landkreis Sonneberg



Demografischer Steckbrief



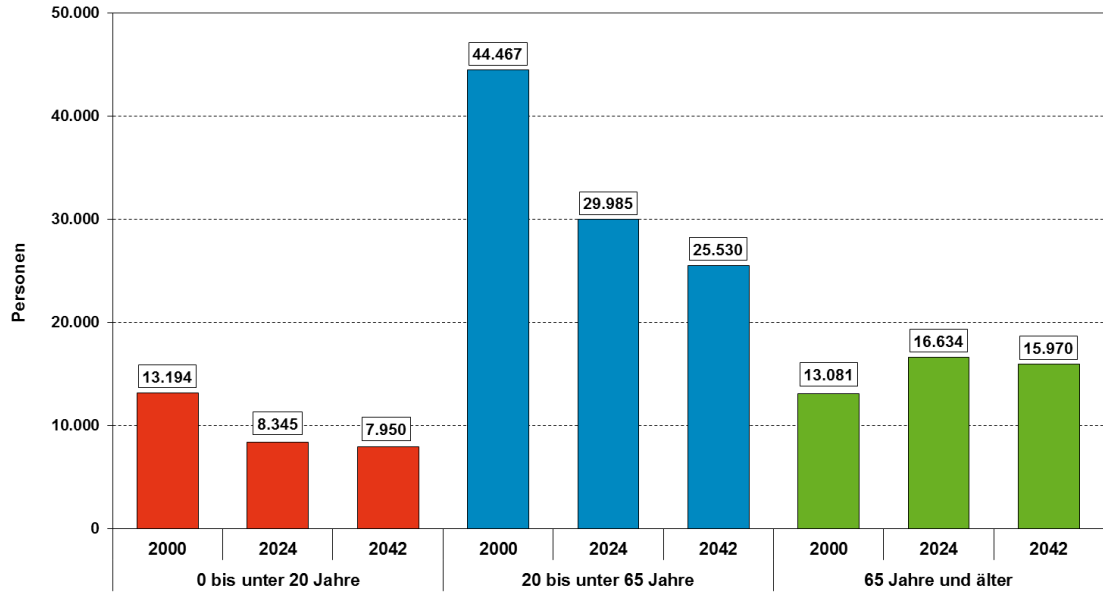


Landkreis Sonneberg

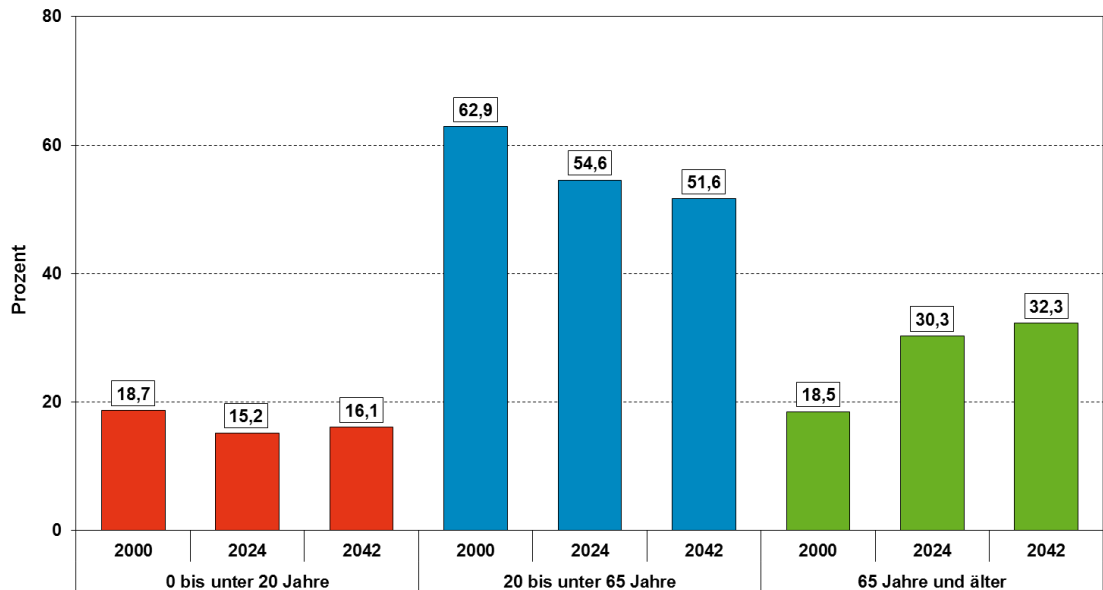


Demografischer Steckbrief

Landkreis Sonneberg: Entwicklung der Altersstruktur 2000 bis 2042



Landkreis Sonneberg: Anteil der Hauptaltersgruppen an der Gesamtbevölkerung 2000 bis 2042



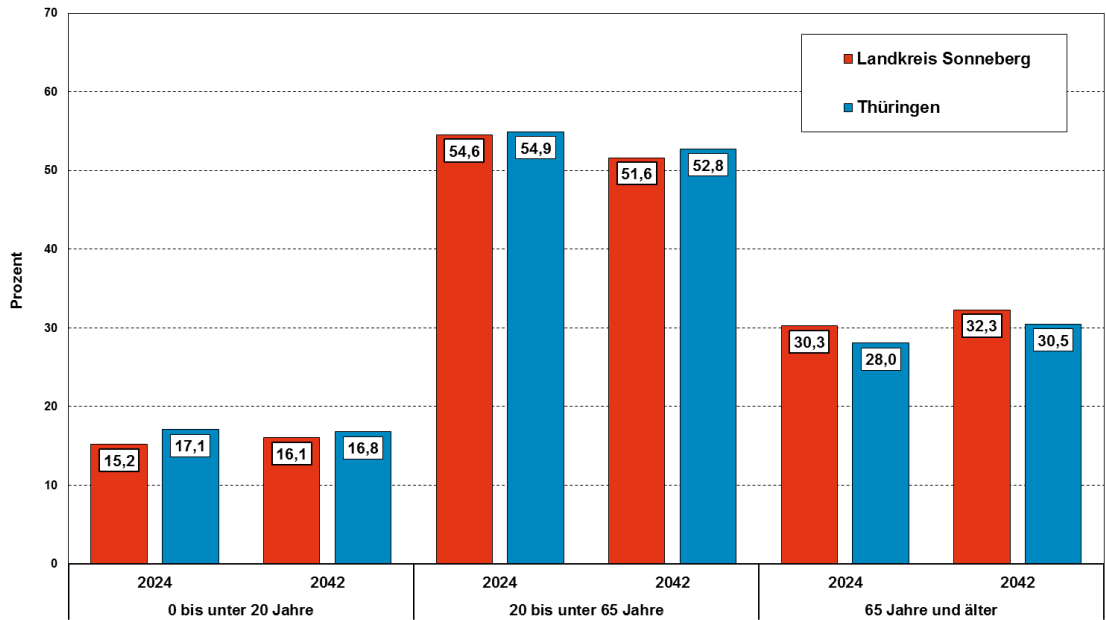


Landkreis Sonneberg

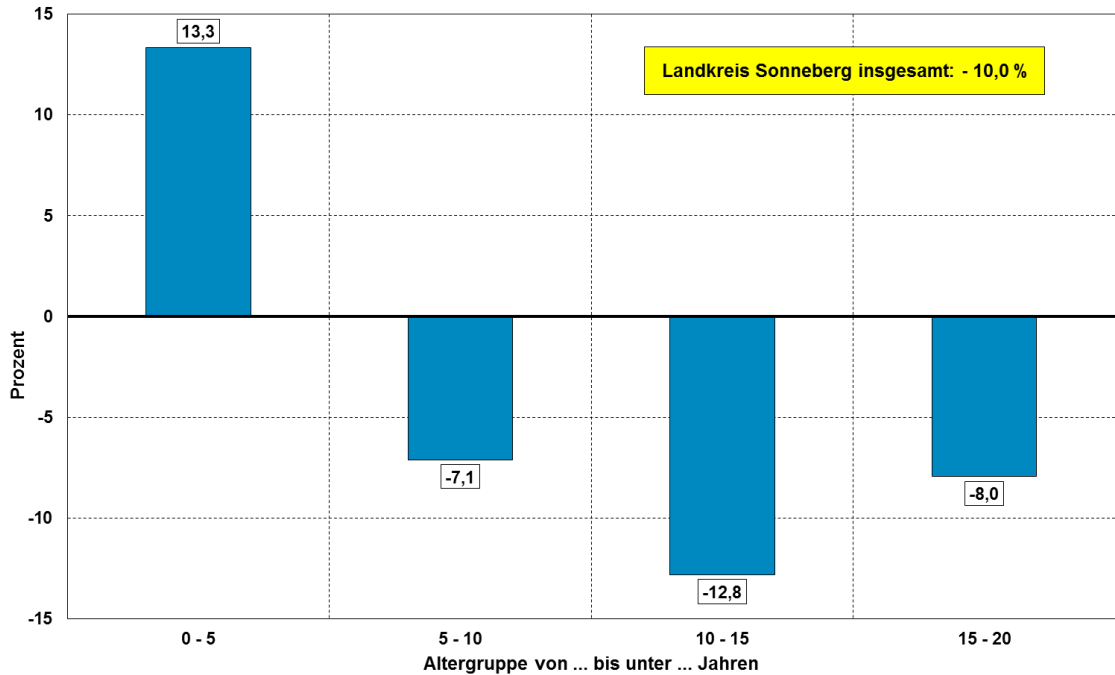


Demografischer Steckbrief

Landkreis Sonneberg: Entwicklung der Altersstruktur verglichen mit Thüringen



Landkreis Sonneberg: Entwicklung ausgewählter Altersgruppen von 2024 (Ist) bis 2042 (3. rBv)



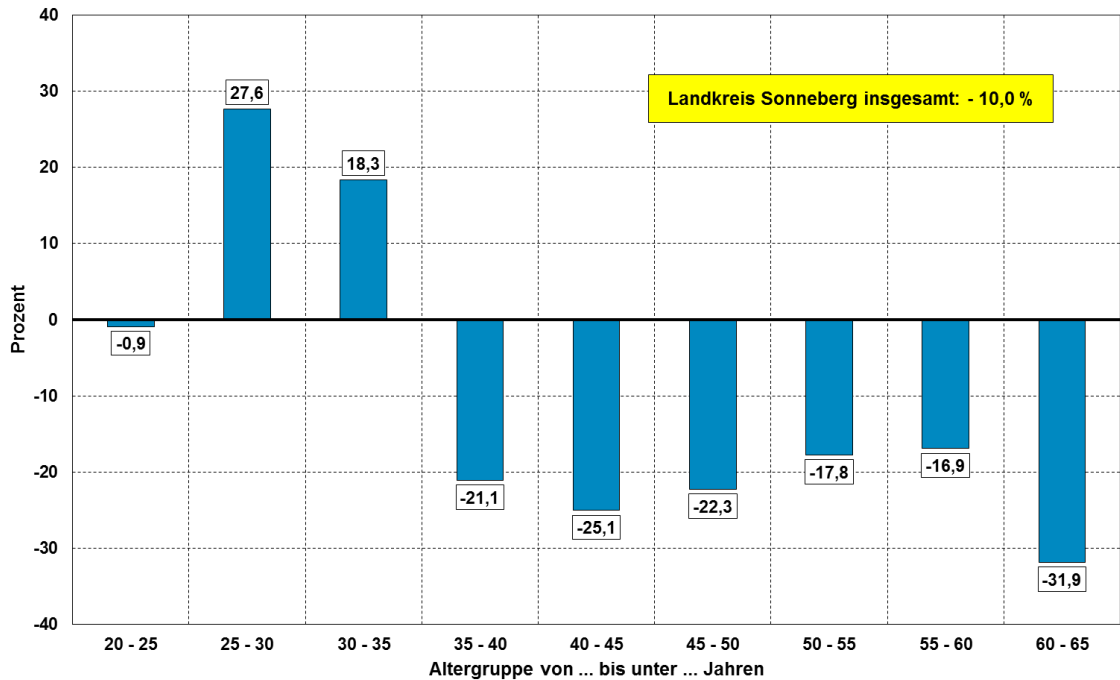


Landkreis Sonneberg

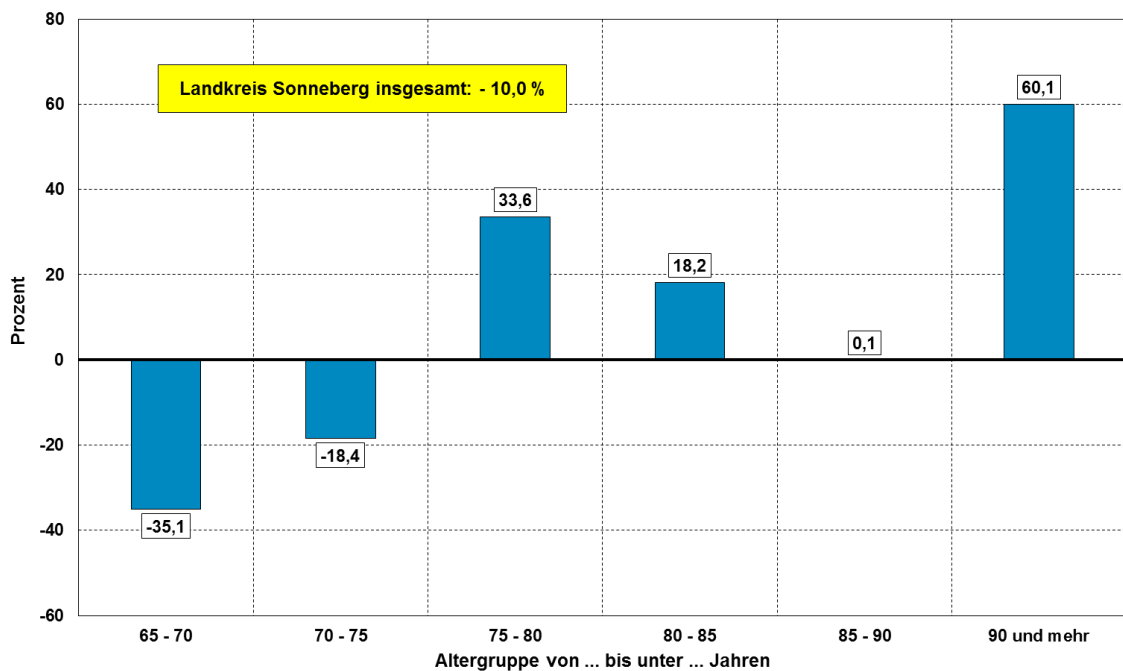


Demografischer Steckbrief

Landkreis Sonneberg: Entwicklung ausgewählter Altersgruppen von 2024 (Ist) bis 2042 (3. rBv)



Landkreis Sonneberg: Entwicklung ausgewählter Altersgruppen von 2024 (Ist) bis 2042 (3. rBv)



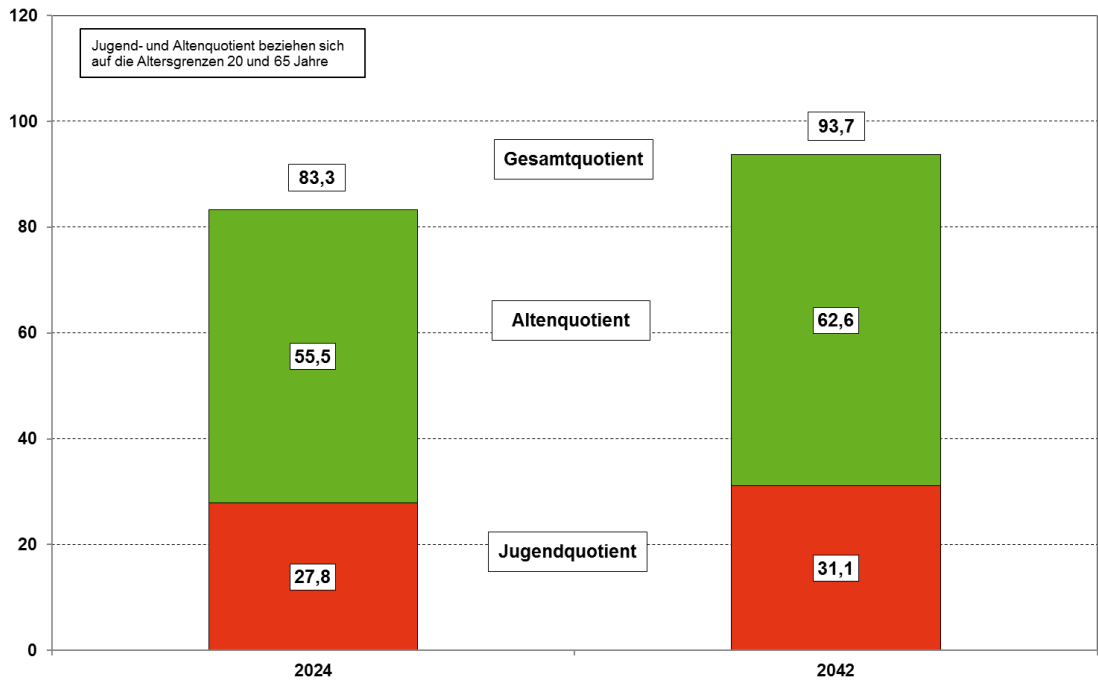


Landkreis Sonneberg

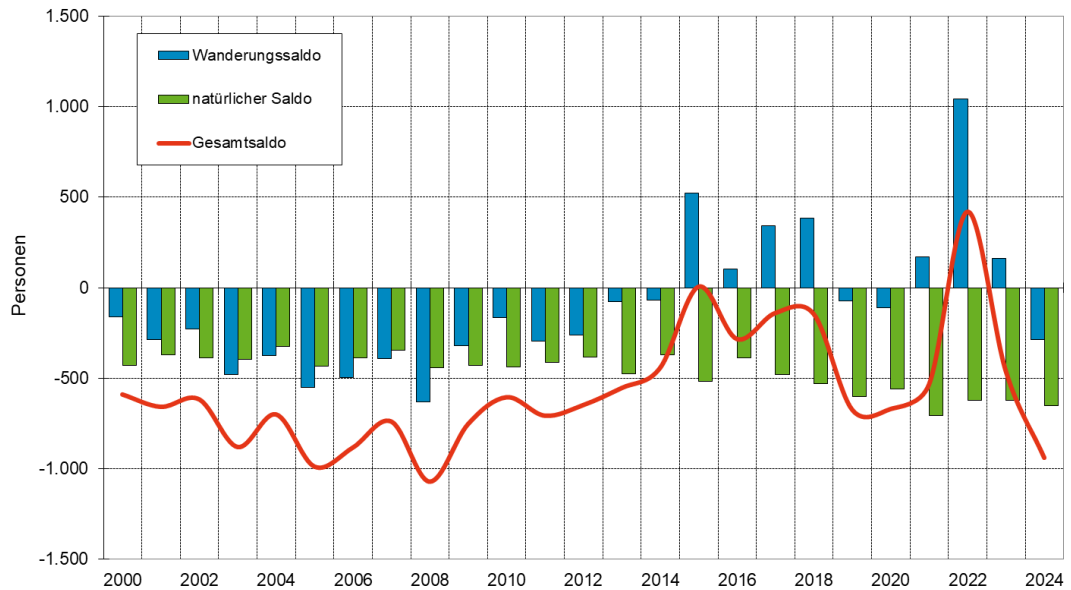


Demografischer Steckbrief

Landkreis Sonneberg: Quotienten der Bevölkerungsstruktur 2024 und 2042



Landkreis Sonneberg: Natürliche Bevölkerungsentwicklung und Wanderungen 2000 bis 2024





Landkreis Sonneberg



Demografischer Steckbrief

Landkreis Sonneberg

Einwohner

Ist				3.rBv			
2000	2010	2020	2024	2030	2035	2040	2042
70.742	62.319	57.044	54.964	53.760	51.780	50.070	49.450

Einwohnerentwicklung

		2000 bis 2024	2024 bis 2042
Landkreis Sonneberg	absolut	-15.778	-5.514
Landkreis Sonneberg	relativ (%)	-22,3	-10,0
Thüringen		-13,6	-8,3

Durchschnittsalter

	2000	2010	2024	2042
Landkreis Sonneberg	43,1	47,4	49,8	49,6
Thüringen	41,9	46,0	47,9	48,5

Einwohnerdichte (EW pro km²)

Landkreis Sonneberg	119
Thüringen	130