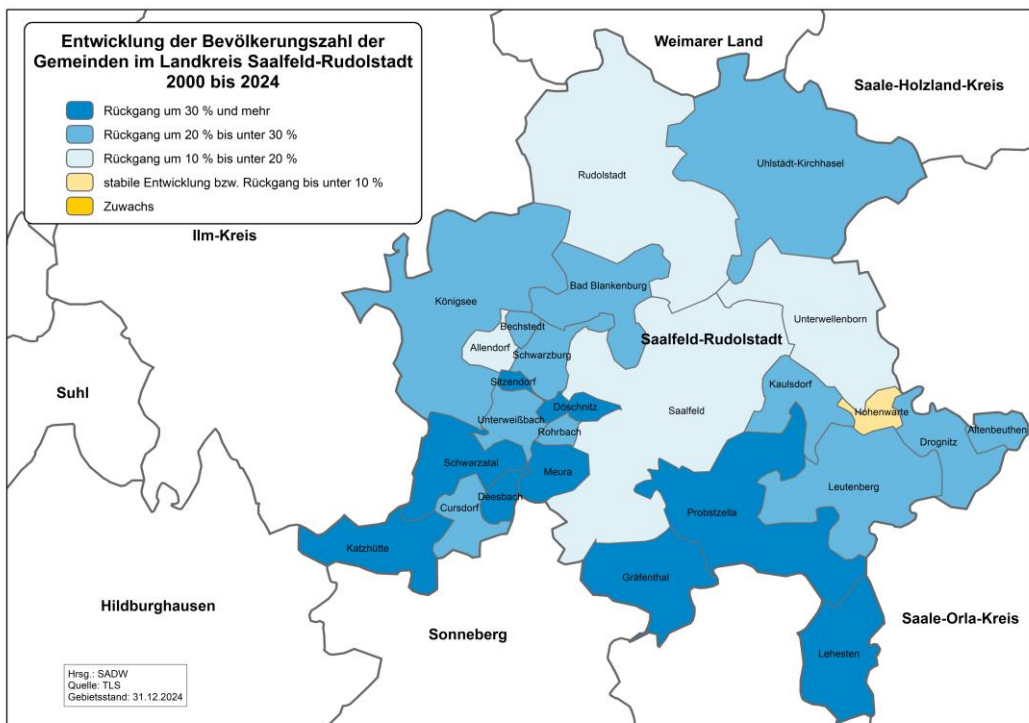
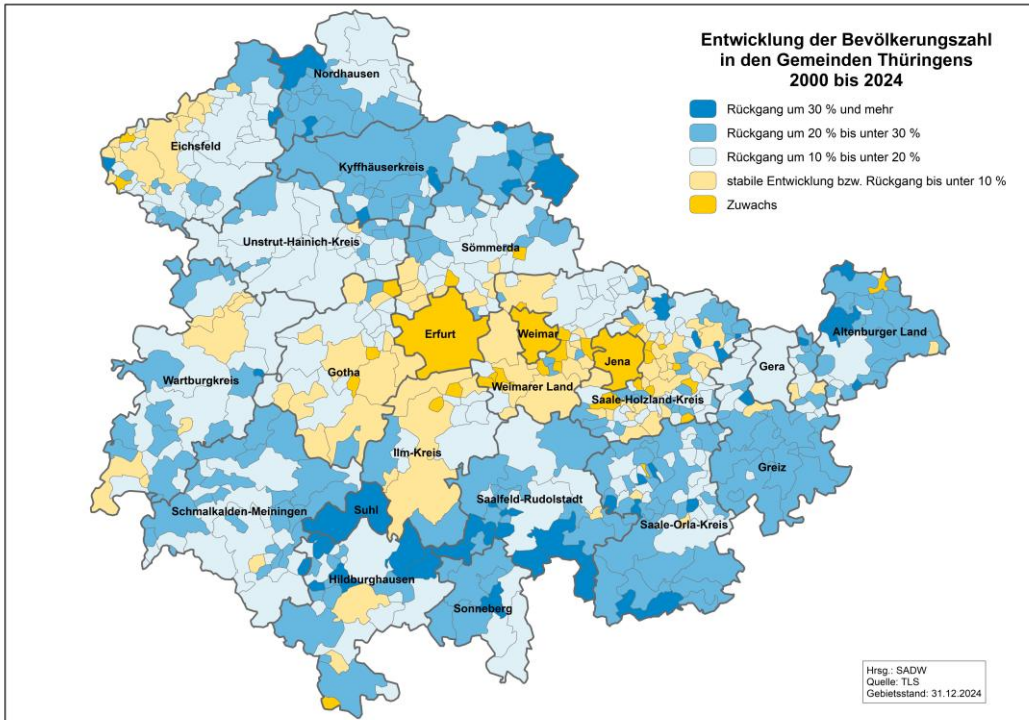
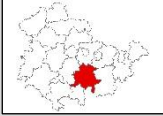


Landkreis Saalfeld-Rudolstadt



Demografischer Steckbrief

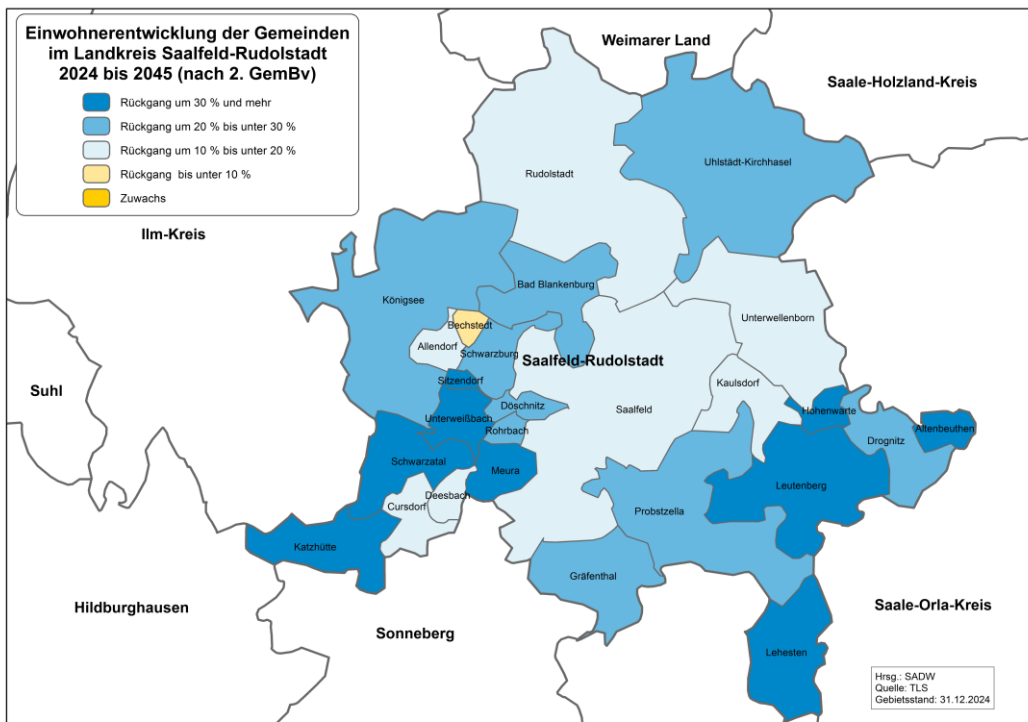
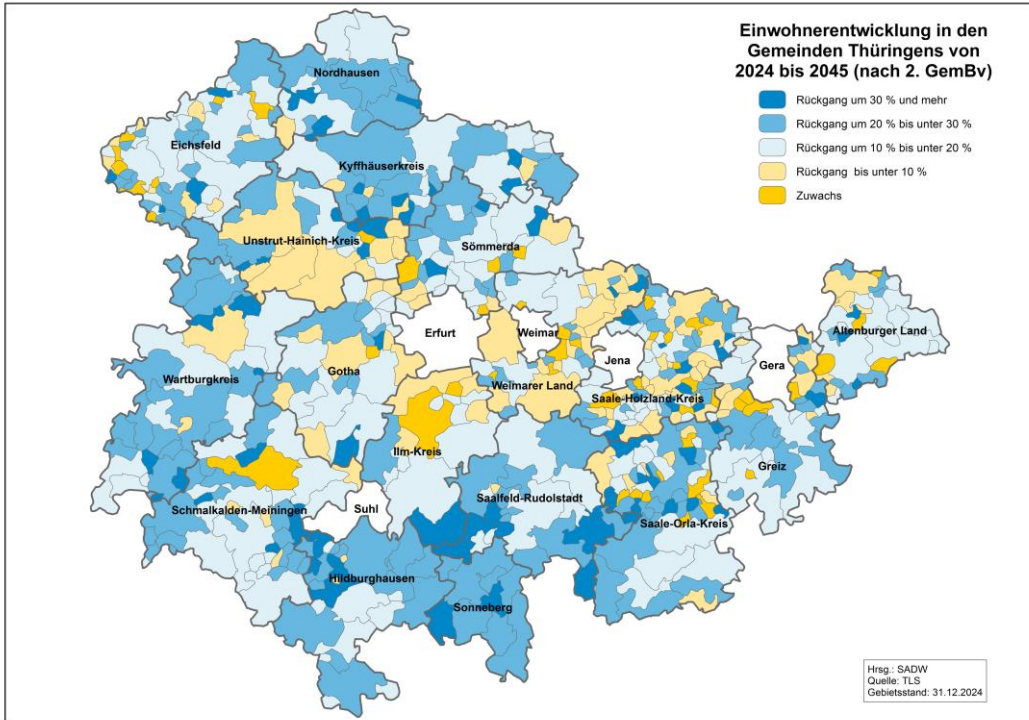




Landkreis Saalfeld-Rudolstadt



Demografischer Steckbrief



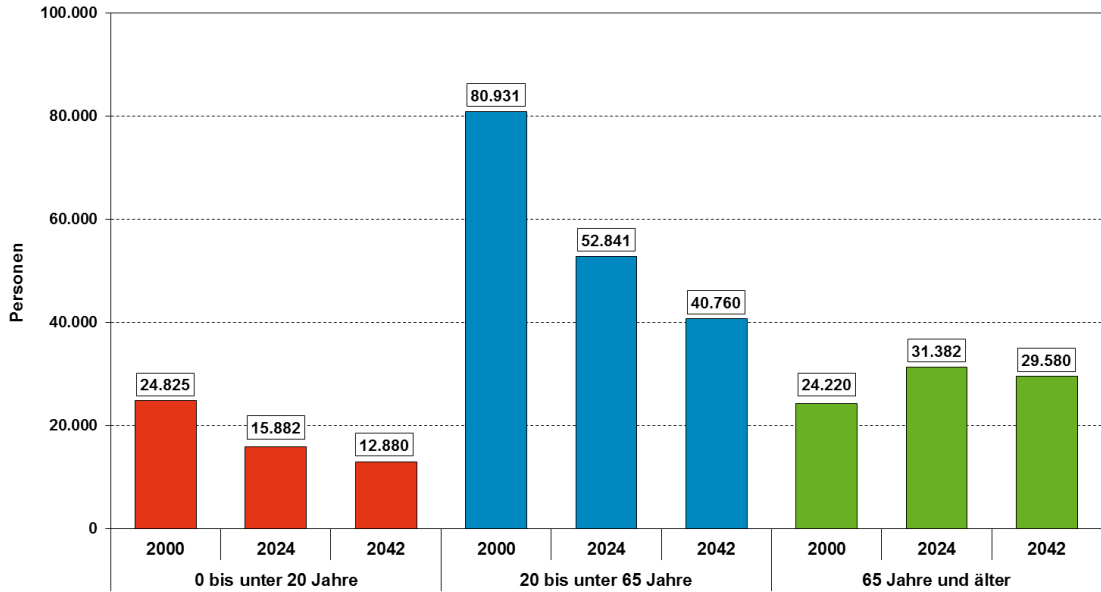


Landkreis Saalfeld-Rudolstadt

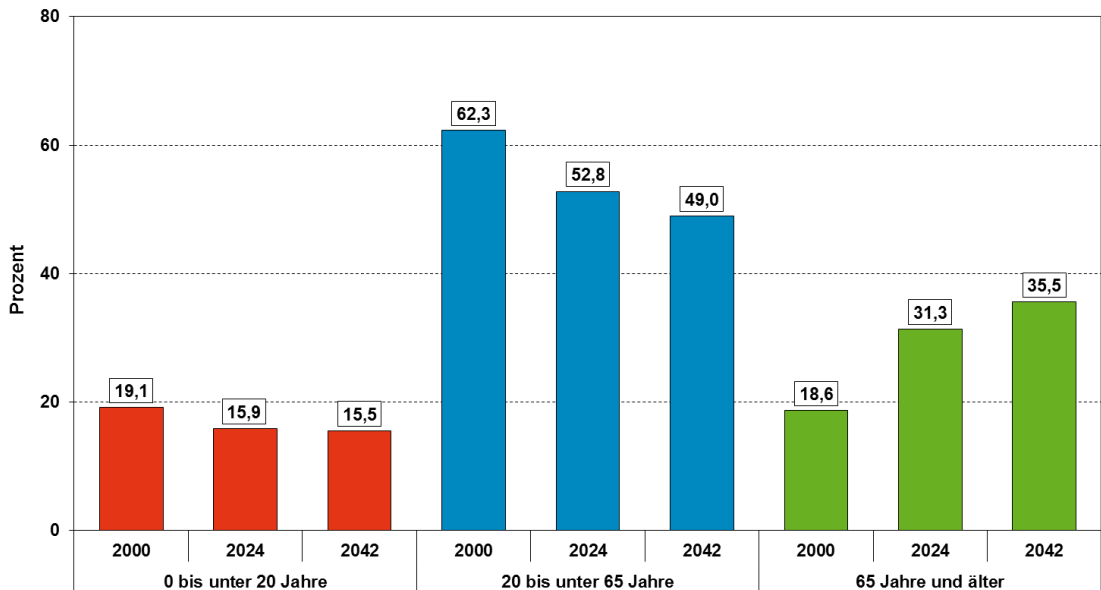


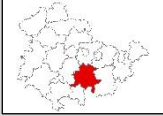
Demografischer Steckbrief

Saalfeld-Rudolstadt: Entwicklung der Altersstruktur 2000 bis 2042



Saalfeld-Rudolstadt: Anteil der Hauptaltersgruppen an der Gesamtbevölkerung 2000 bis 2042



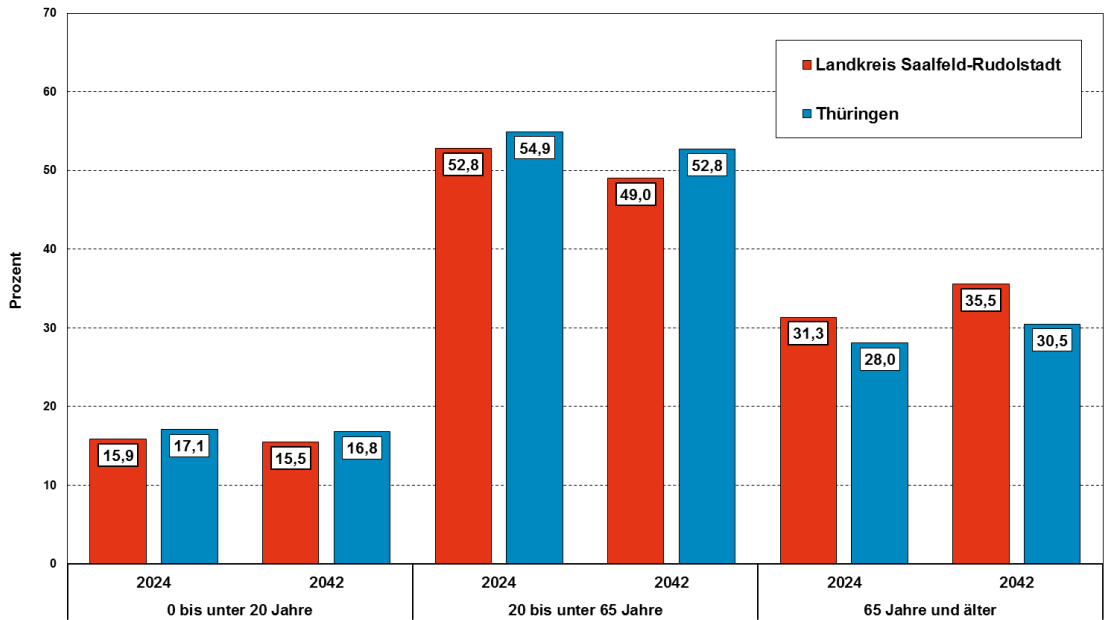


Landkreis Saalfeld-Rudolstadt

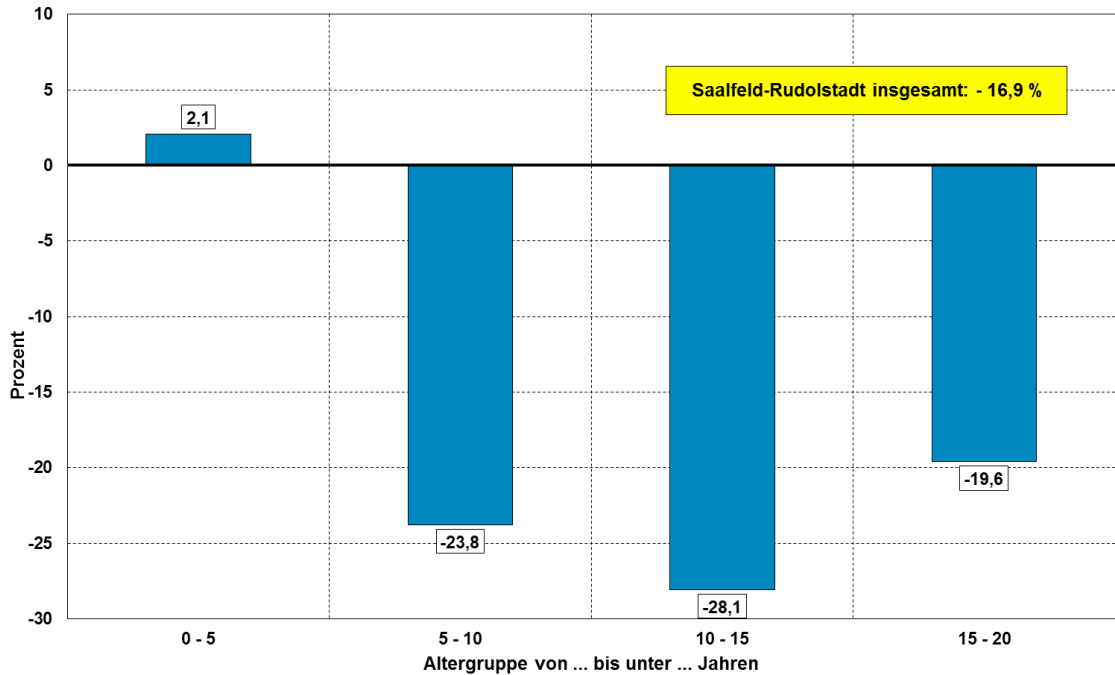


Demografischer Steckbrief

Saalfeld-Rudolstadt: Entwicklung der Altersstruktur verglichen mit Thüringen



Saalfeld-Rudolstadt: Entwicklung ausgewählter Altersgruppen von 2024 (Ist) bis 2042 (3. rBv)



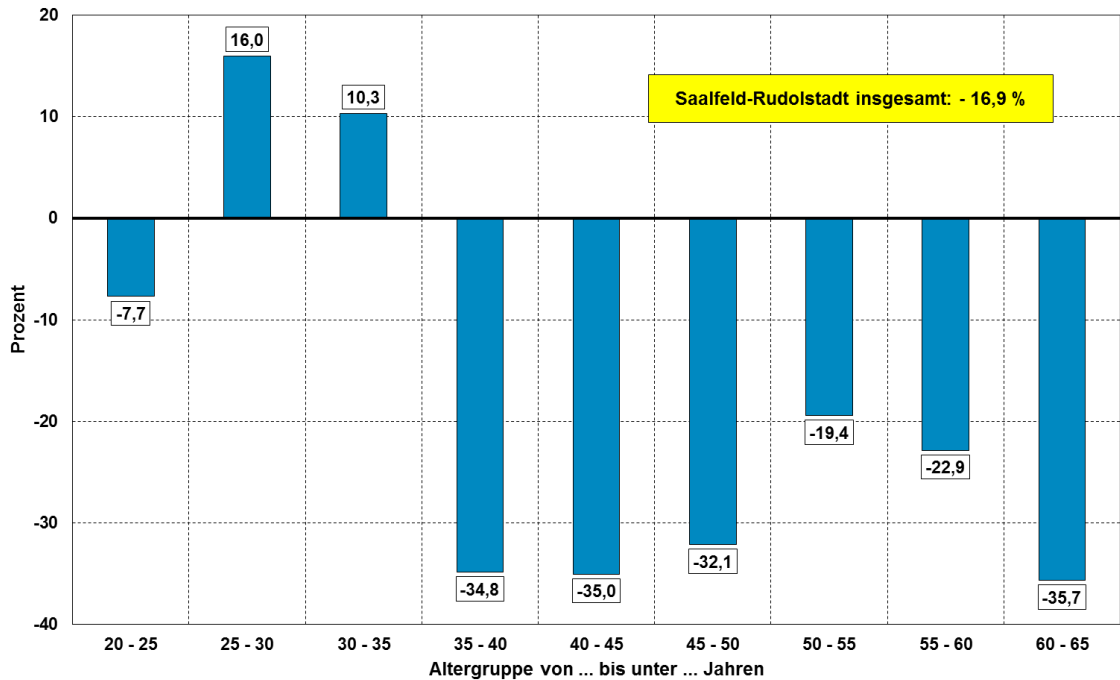


Landkreis Saalfeld-Rudolstadt

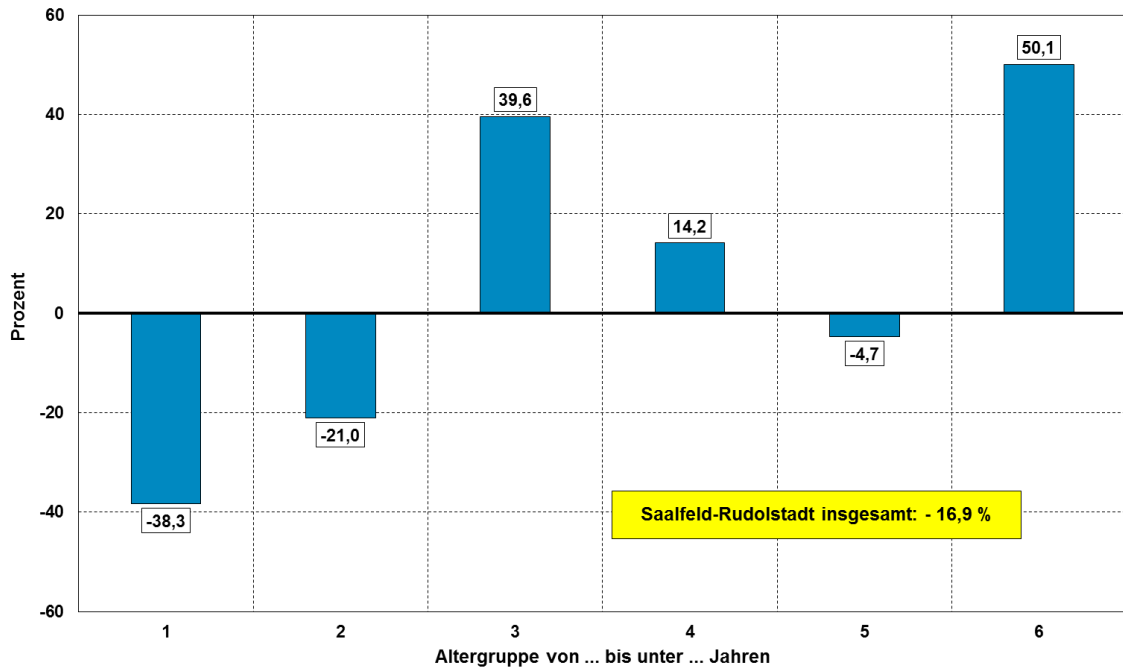


Demografischer Steckbrief

Saalfeld-Rudolstadt: Entwicklung ausgewählter Altersgruppen von 2024 (Ist) bis 2042 (3. rBv)



Saalfeld-Rudolstadt: Entwicklung ausgewählter Altersgruppen von 2024 (Ist) bis 2042 (3. rBv)



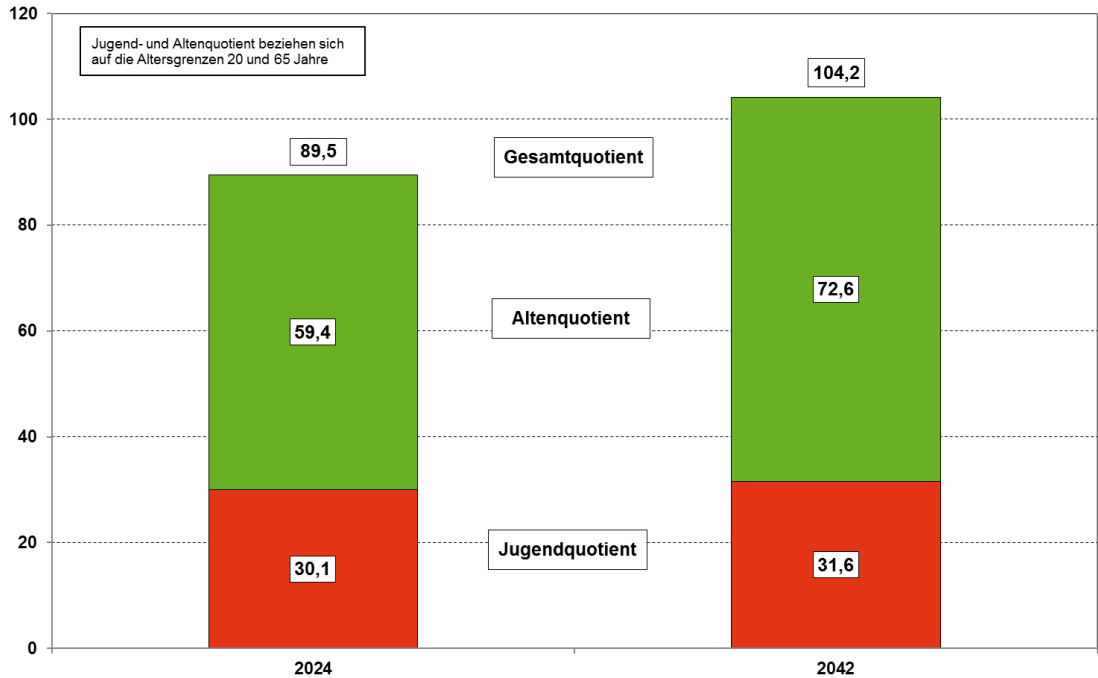


Landkreis Saalfeld-Rudolstadt

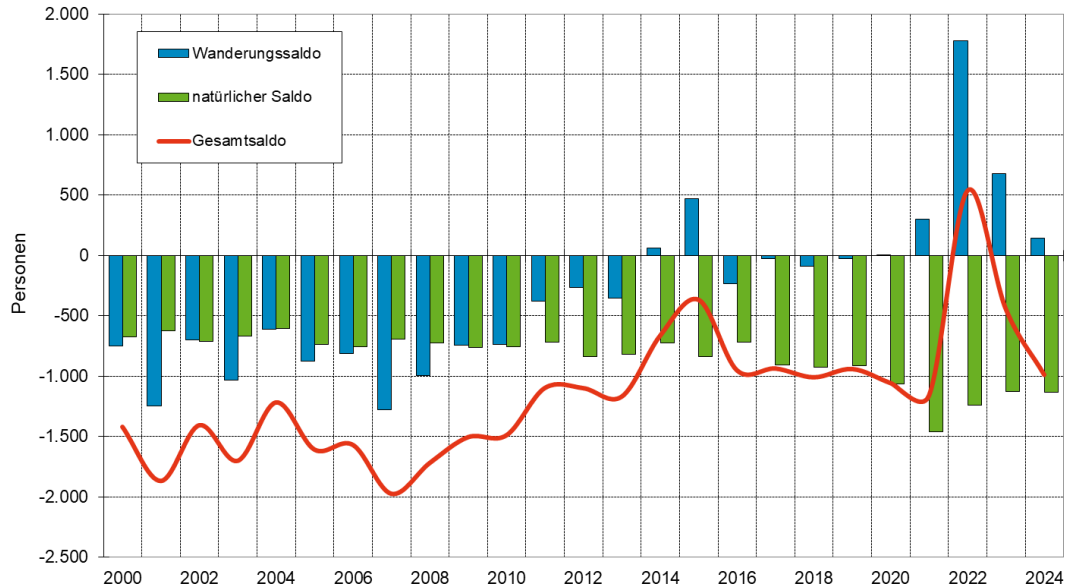


Demografischer Steckbrief

Saalfeld-Rudolstadt: Quotienten der Bevölkerungsstruktur 2024 und 2042



Saalfeld-Rudolstadt: Natürliche Bevölkerungsentwicklung und Wanderungen 2000 bis 2024





Landkreis Saalfeld-Rudolstadt



Demografischer Steckbrief

Landkreis Saalfeld-Rudolstadt

Einwohner

Ist				3.rBv			
2000	2010	2020	2024	2030	2035	2040	2042
129.976	114.453	102.139	100.105	93.560	88.860	84.740	83.220

Einwohnerentwicklung

		2000 bis 2024	2024 bis 2042
Saalfeld-Rudolstadt	absolut	-29.871	-16.885
Saalfeld-Rudolstadt	relativ (%)	-23,0	-16,9
Thüringen		-13,6	-8,3

Durchschnittsalter

	2000	2010	2024	2042
Saalfeld-Rudolstadt	43,1	47,8	50,1	51,3
Thüringen	41,9	46,0	47,9	48,5

Einwohnerdichte (EW pro km²)

Saalfeld-Rudolstadt	99
Thüringen	130