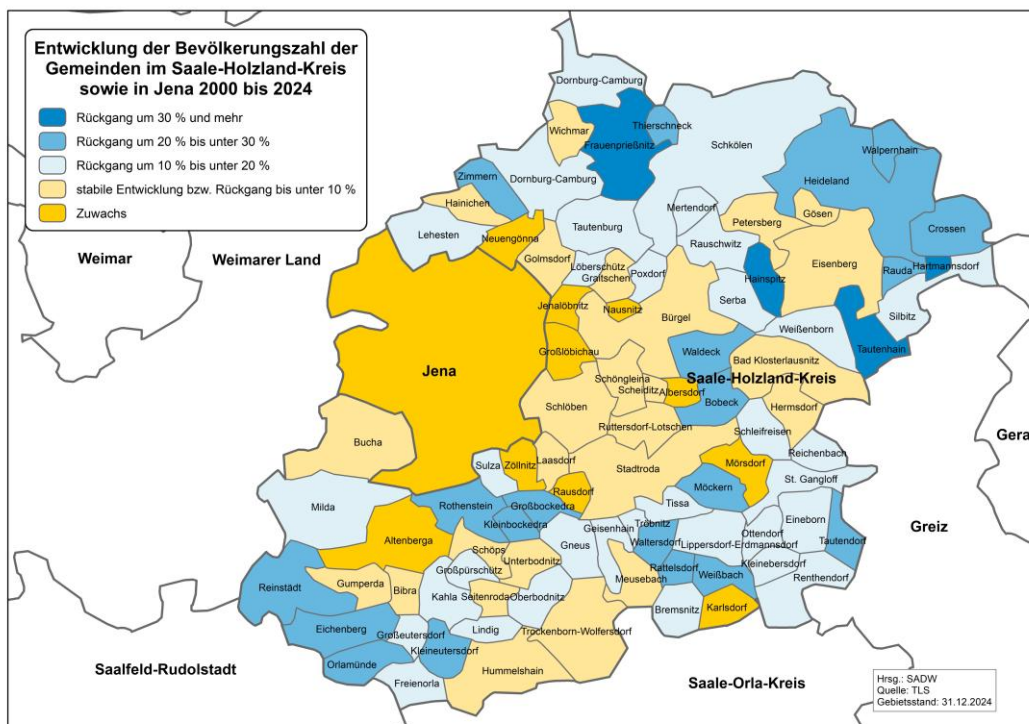
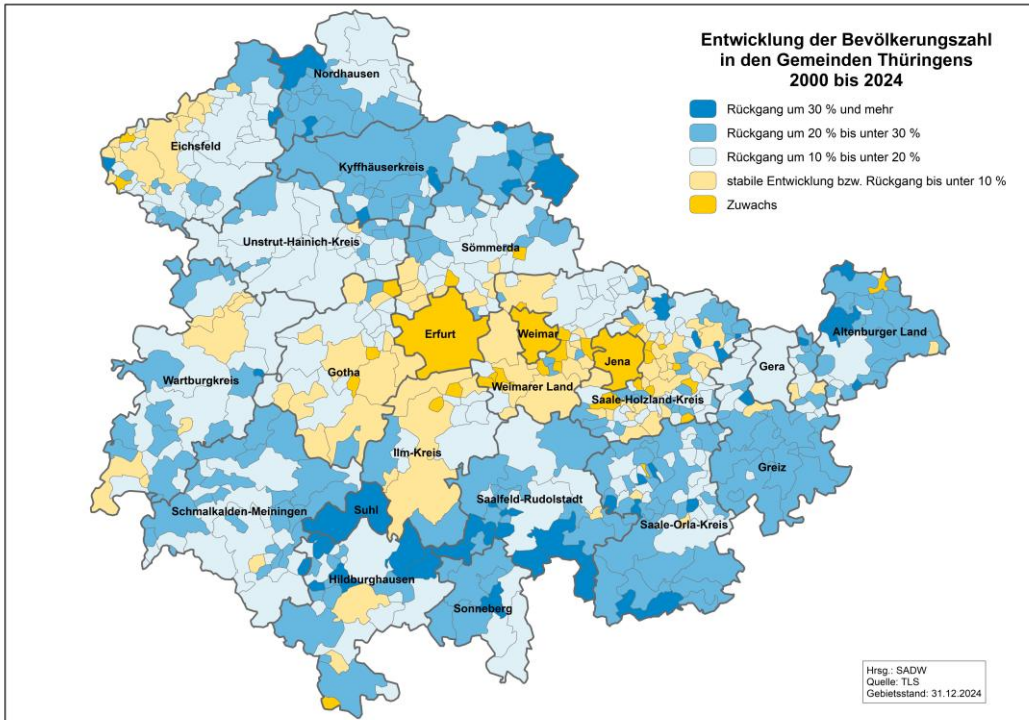


Saale-Holzland-Kreis



Demografischer Steckbrief

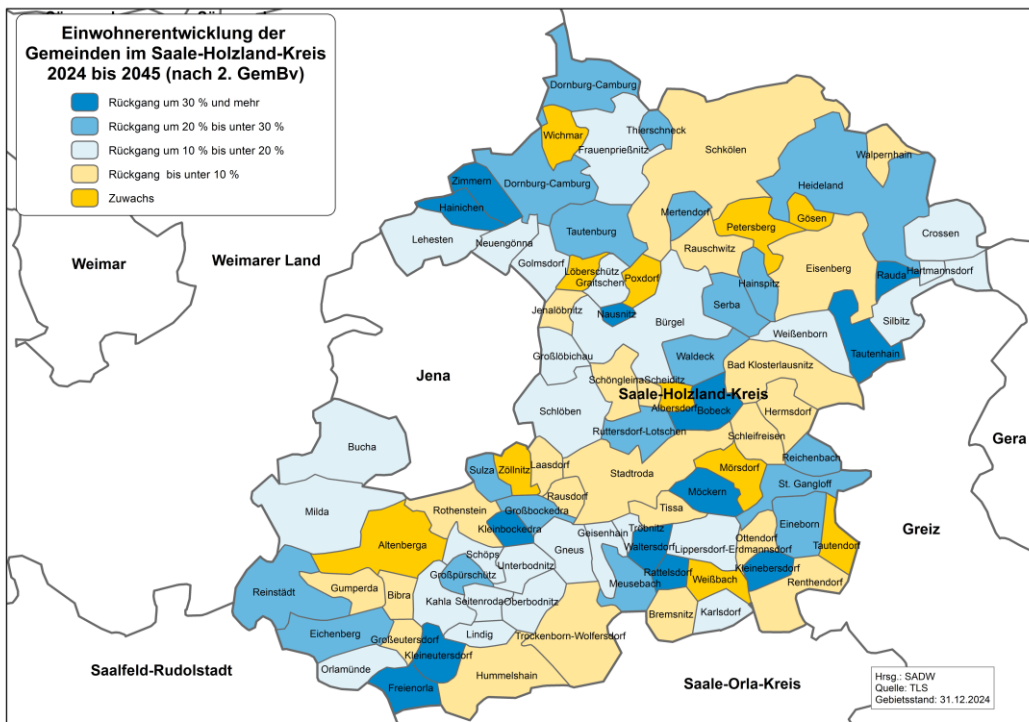
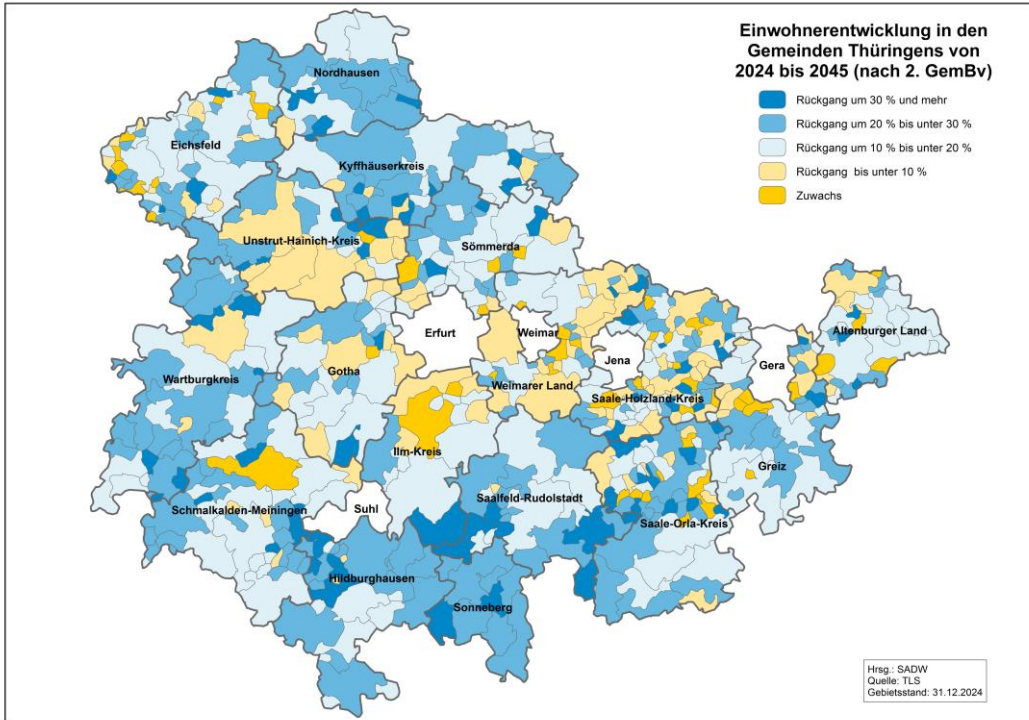




Saale-Holzland-Kreis



Demografischer Steckbrief



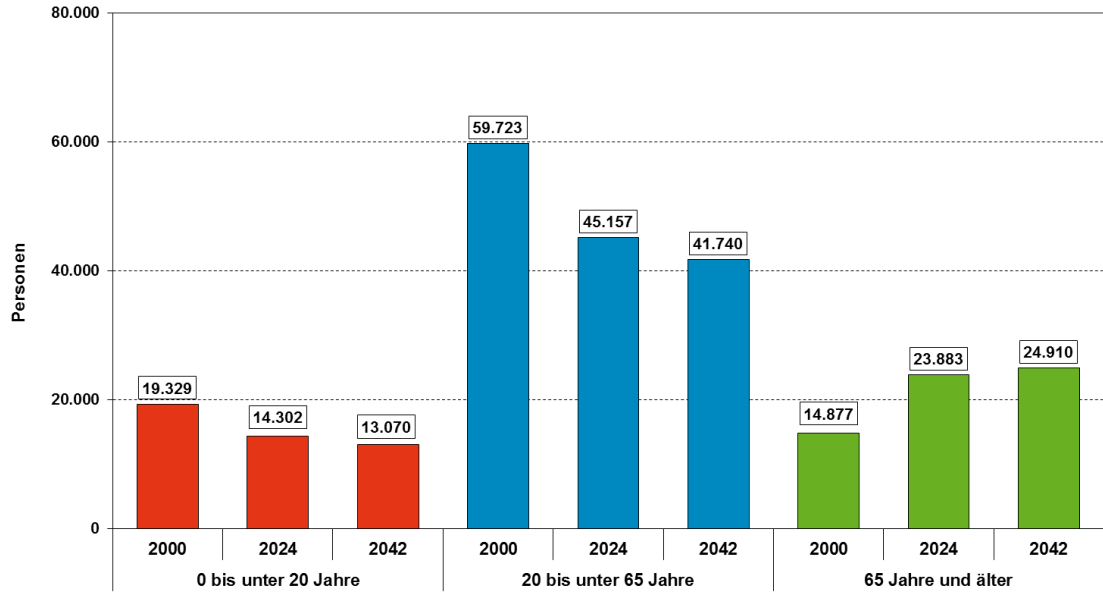


Saale-Holzland-Kreis

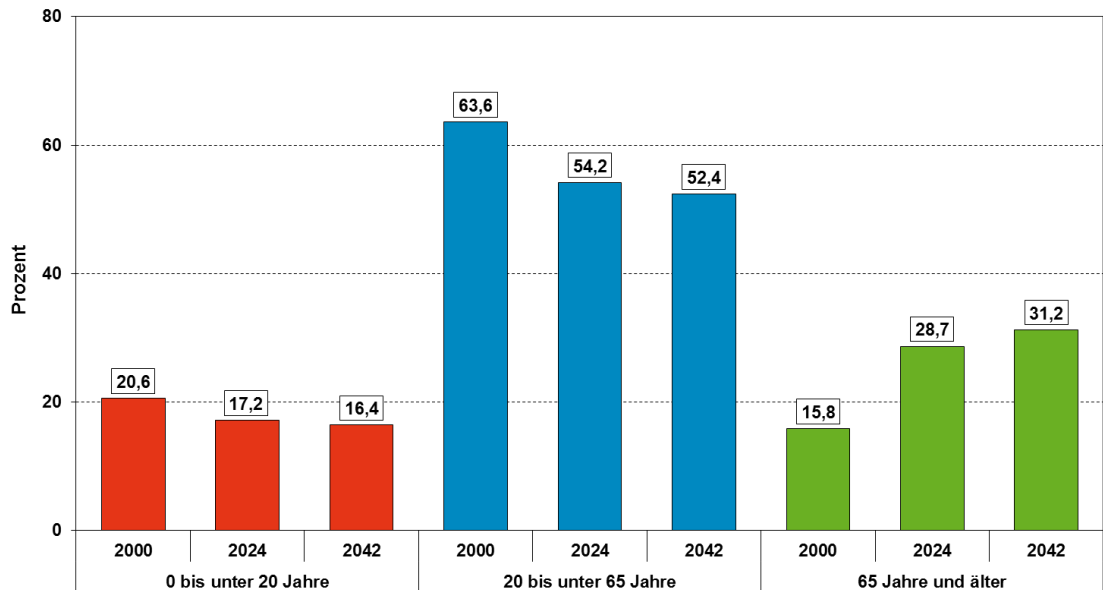


Demografischer Steckbrief

Saale-Holzland-Kreis: Entwicklung der Altersstruktur 2000 bis 2042



Saale-Holzland-Kreis: Anteil der Hauptaltersgruppen an der Gesamtbevölkerung 2000 bis 2042



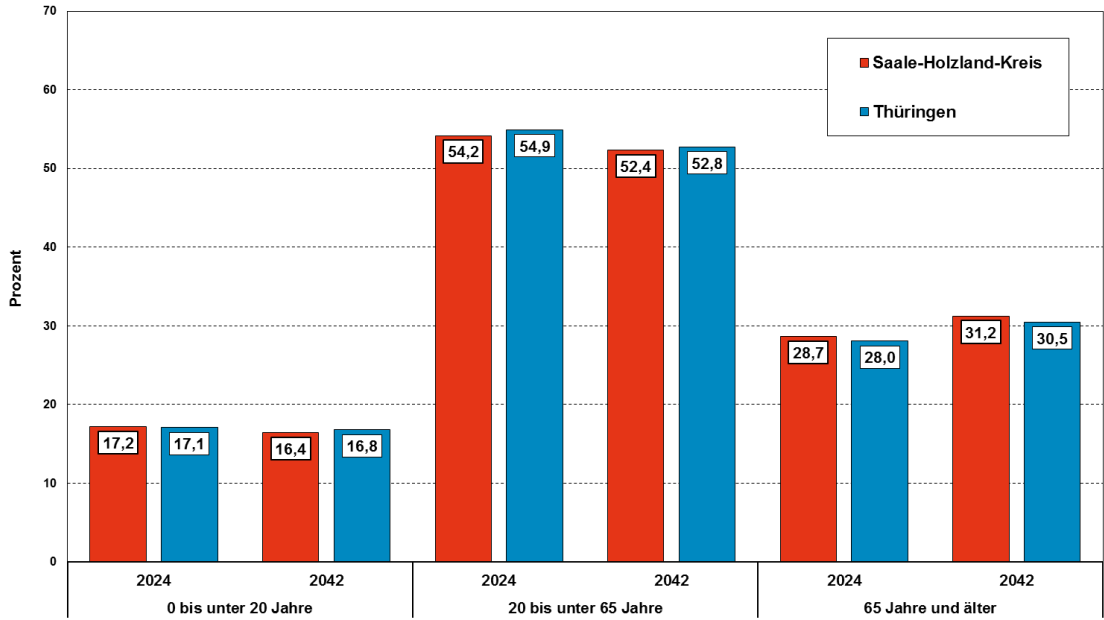


Saale-Holzland-Kreis

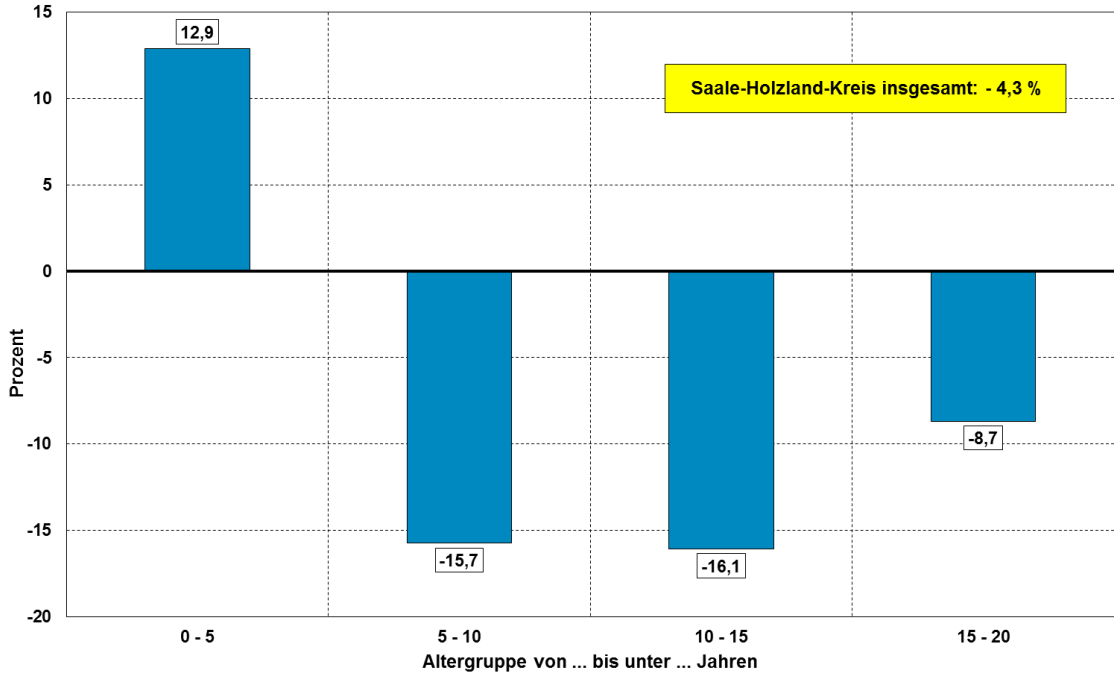


Demografischer Steckbrief

Saale-Holzland-Kreis: Entwicklung der Altersstruktur verglichen mit Thüringen



Saale-Holzland-Kreis: Entwicklung ausgewählter Altersgruppen von 2024 (Ist) bis 2042 (3. rBv)



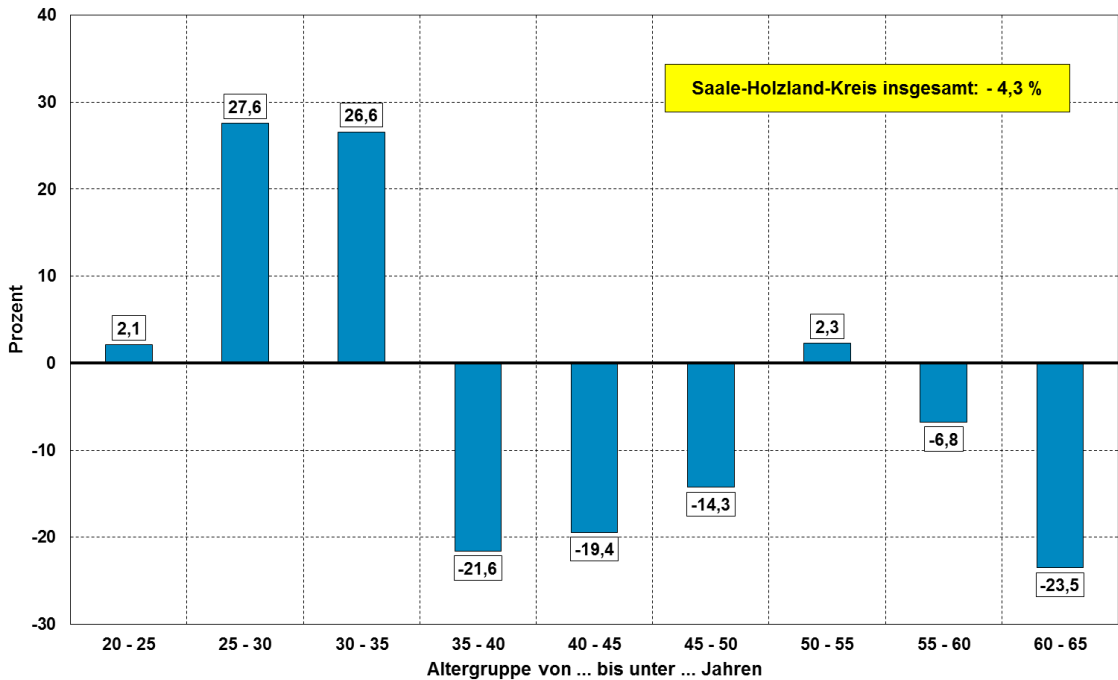


Saale-Holzland-Kreis

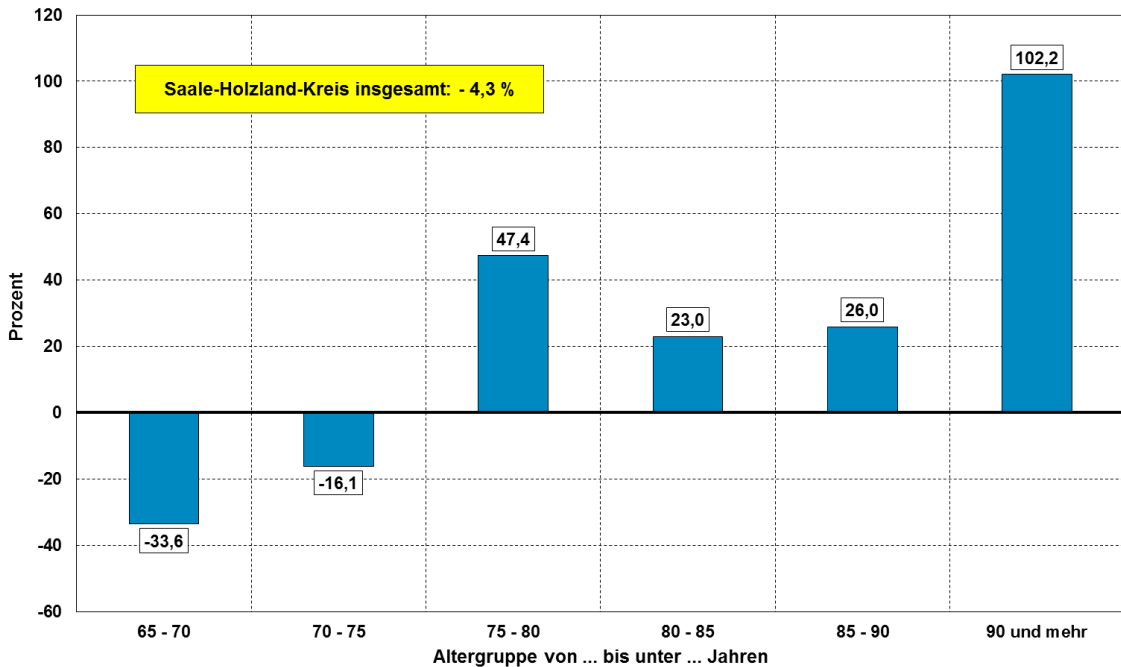


Demografischer Steckbrief

Saale-Holzland-Kreis: Entwicklung ausgewählter Altersgruppen von 2024 (Ist) bis 2042 (3. rBv)



Saale-Holzland-Kreis: Entwicklung ausgewählter Altersgruppen von 2024 (Ist) bis 2042 (3. rBv)



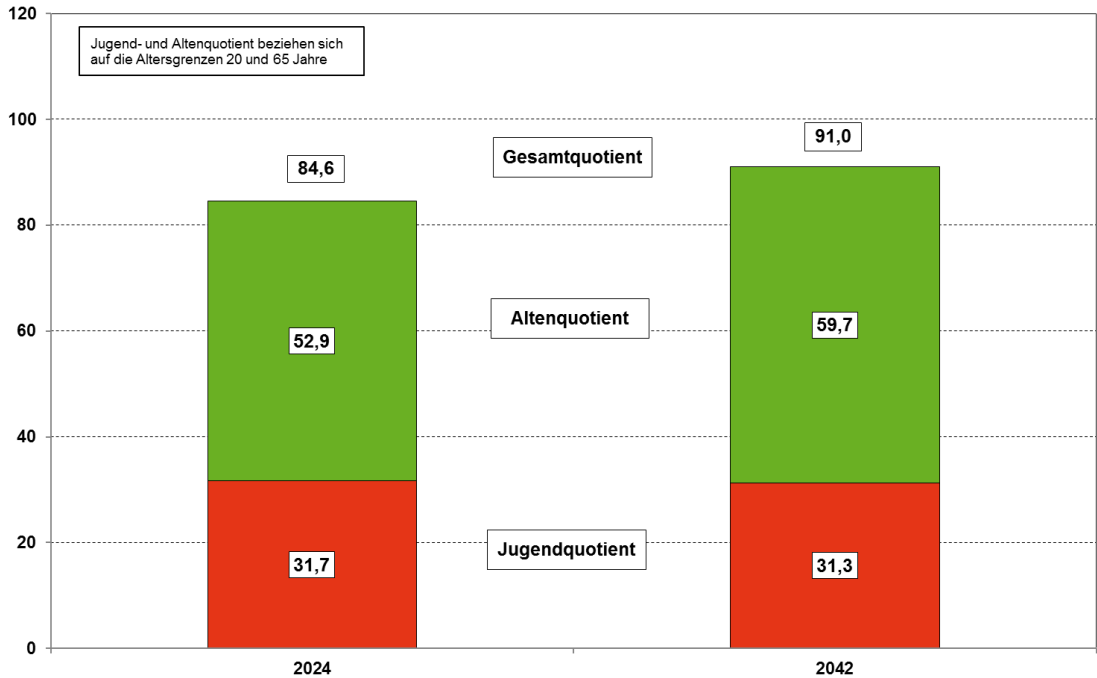


Saale-Holzland-Kreis

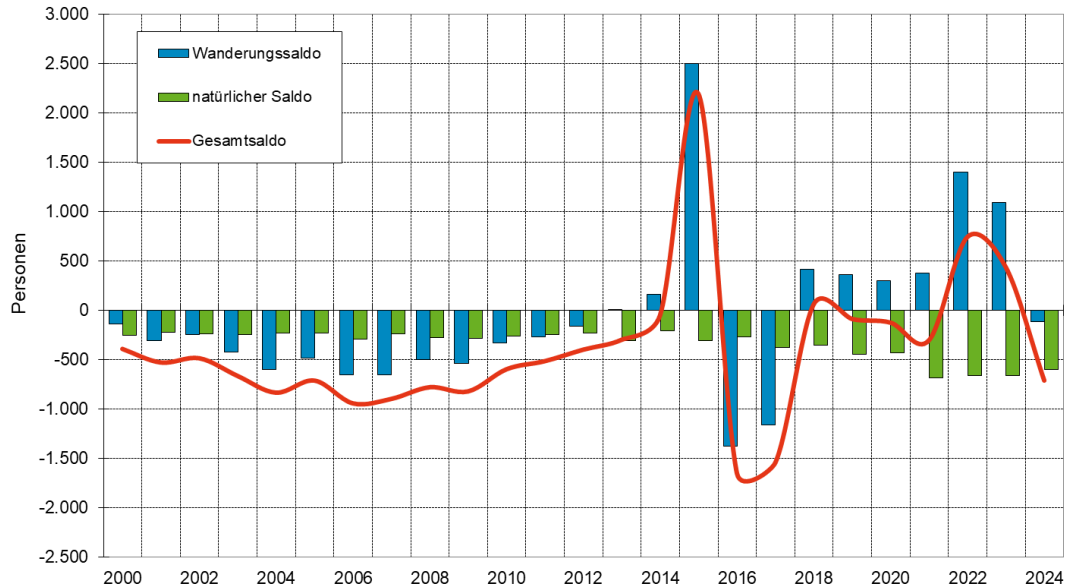


Demografischer Steckbrief

Saale-Holzland-Kreis: Quotienten der Bevölkerungsstruktur 2024 und 2042



Saale-Holzland-Kreis: Natürliche Bevölkerungsentwicklung und Wanderungen 2000 bis 2024





Saale-Holzland-Kreis



Demografischer Steckbrief

Saale-Holzland-Kreis

Einwohner

Ist				3.rBv			
2000	2010	2020	2024	2030	2035	2040	2042
93.929	86.809	82.816	83.342	82.910	81.650	80.270	79.730

Einwohnerentwicklung

		2000 bis 2024	2024 bis 2042
Saale-Holzland-Kreis	absolut	-10.587	-3.612
Saale-Holzland-Kreis	relativ (%)	-11,3	-4,3
Thüringen		-13,6	-8,3

Durchschnittsalter

	2000	2010	2024	2042
Saale-Holzland-Kreis	41,5	46,1	48,5	49,5
Thüringen	41,9	46,0	47,9	48,5

Einwohnerdichte (EW pro km²)

Saale-Holzland-Kreis	102
Thüringen	130