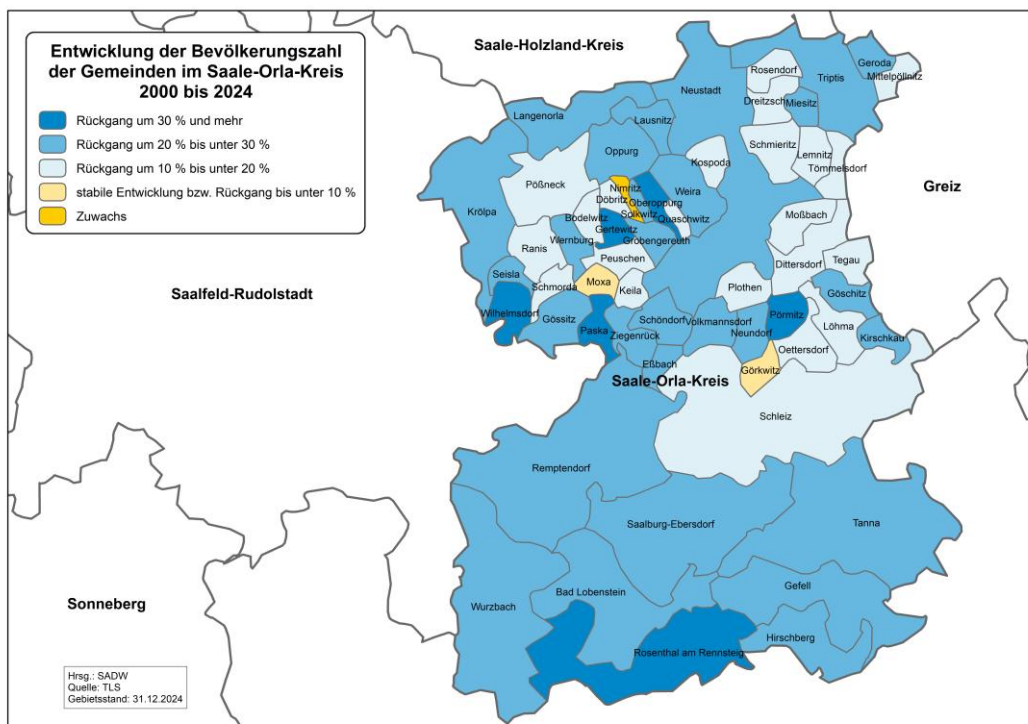
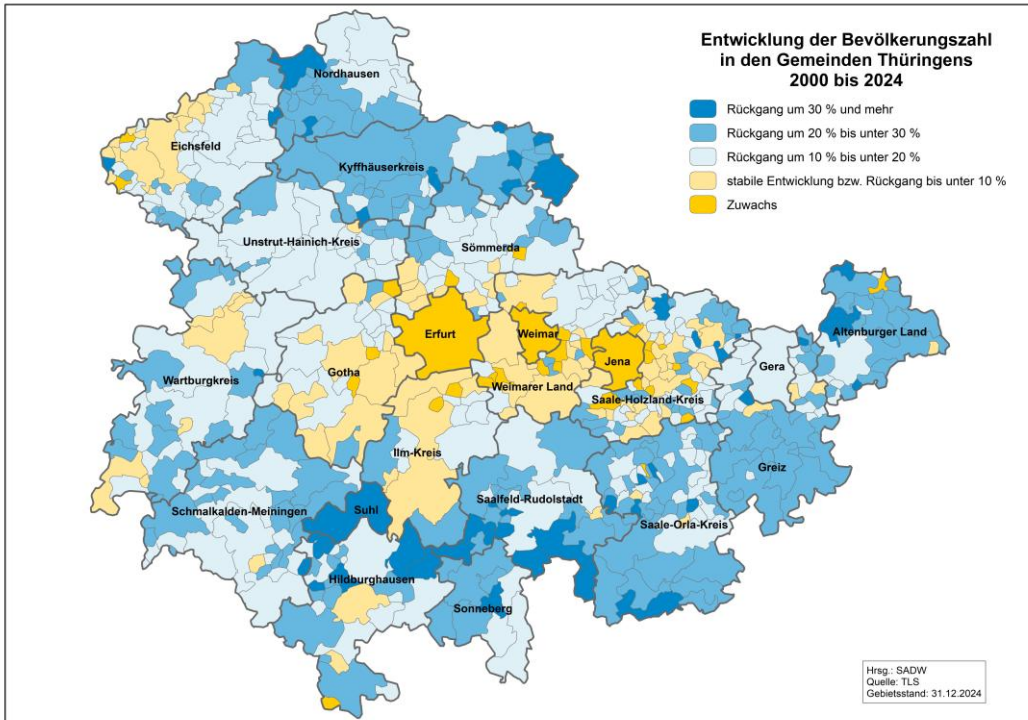


Saale-Orla-Kreis



Demografischer Steckbrief



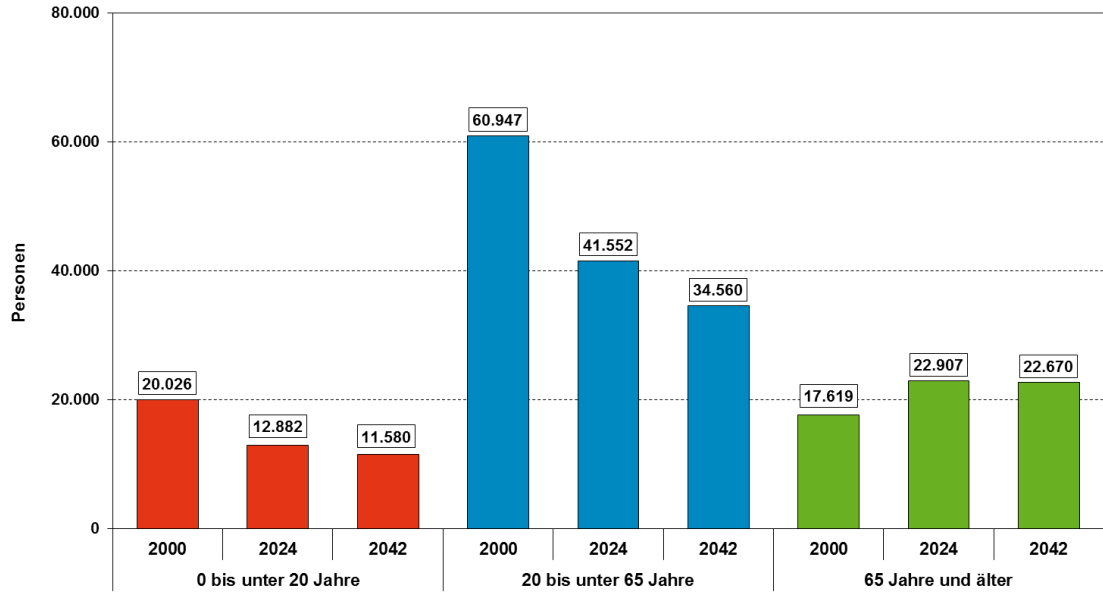


Saale-Orla-Kreis

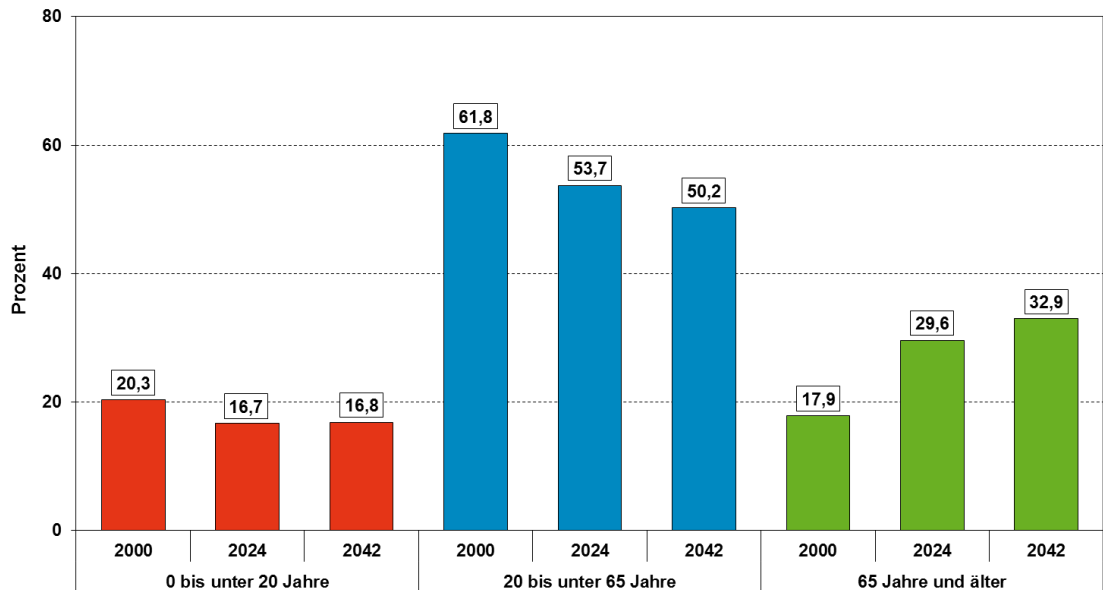


Demografischer Steckbrief

Saale-Orla-Kreis: Entwicklung der Altersstruktur 2000 bis 2042



Saale-Orla-Kreis: Anteil der Hauptaltersgruppen an der Gesamtbevölkerung 2000 bis 2042



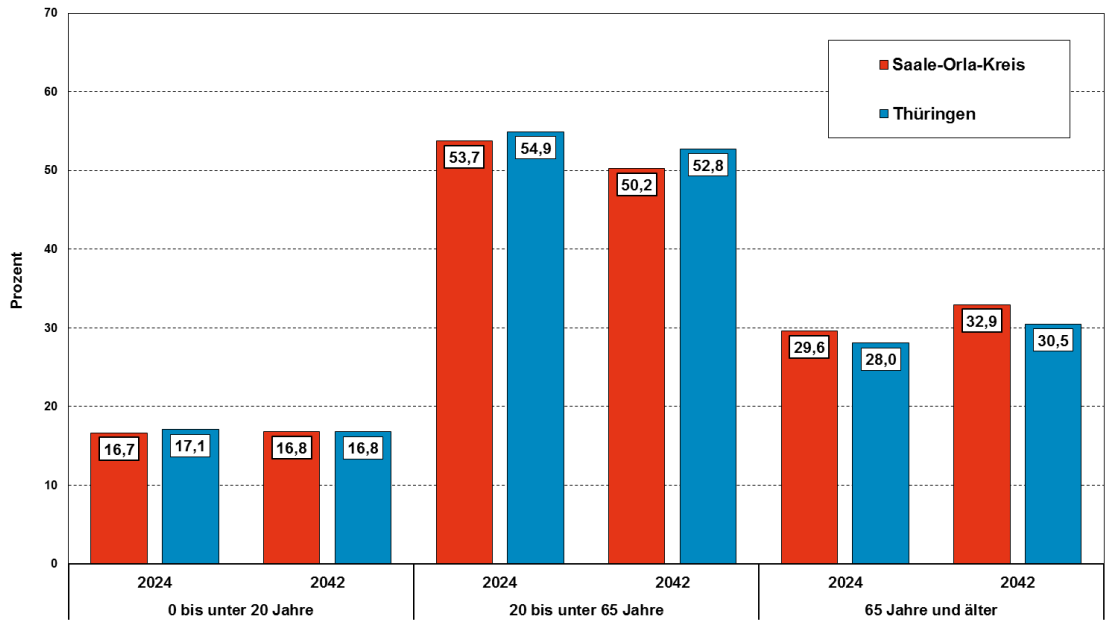


Saale-Orla-Kreis

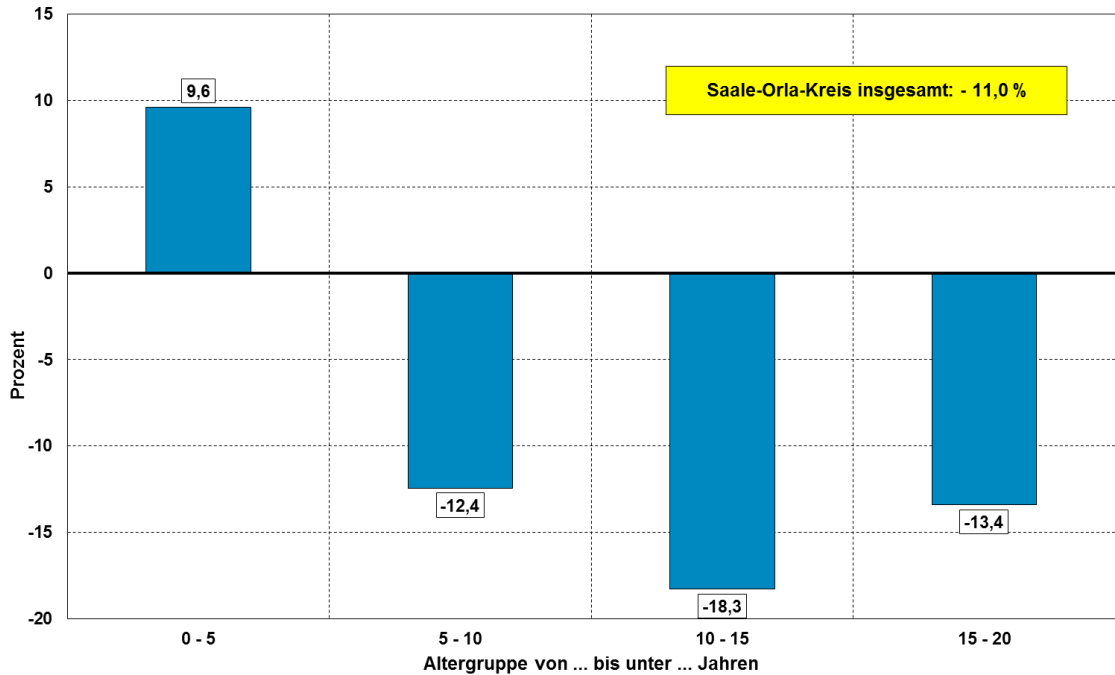


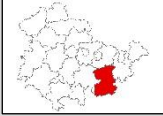
Demografischer Steckbrief

Saale-Orla-Kreis: Entwicklung der Altersstruktur verglichen mit Thüringen



Saale-Orla-Kreis: Entwicklung ausgewählter Altersgruppen von 2024 (Ist) bis 2042 (3. rBv)



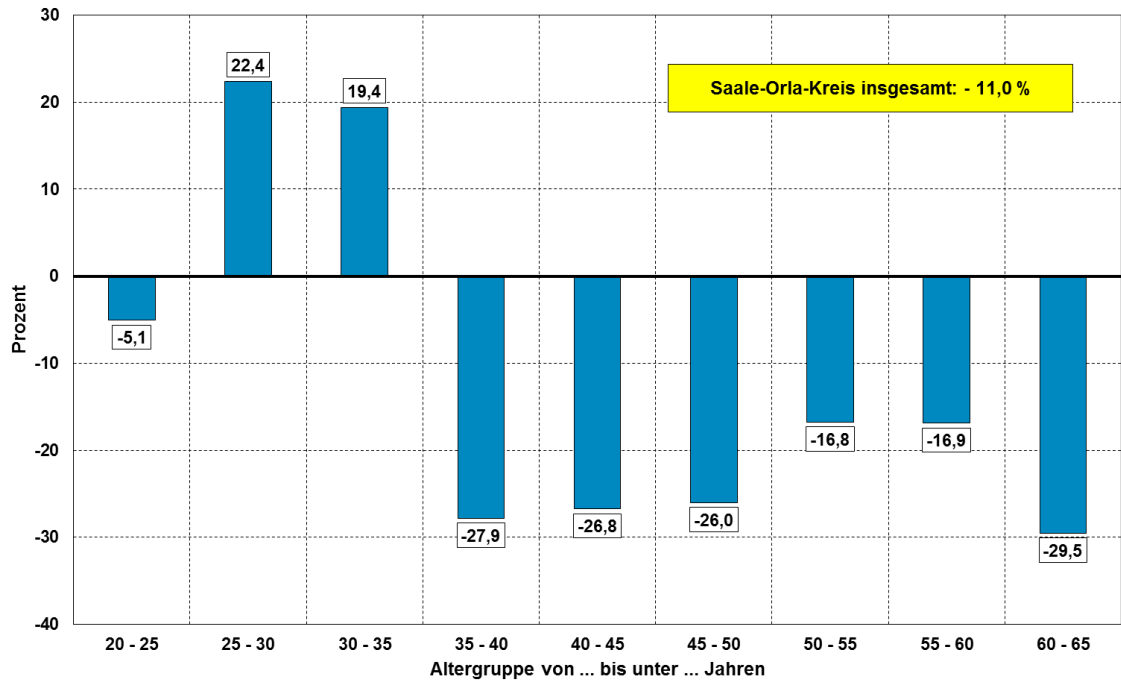


Saale-Orla-Kreis

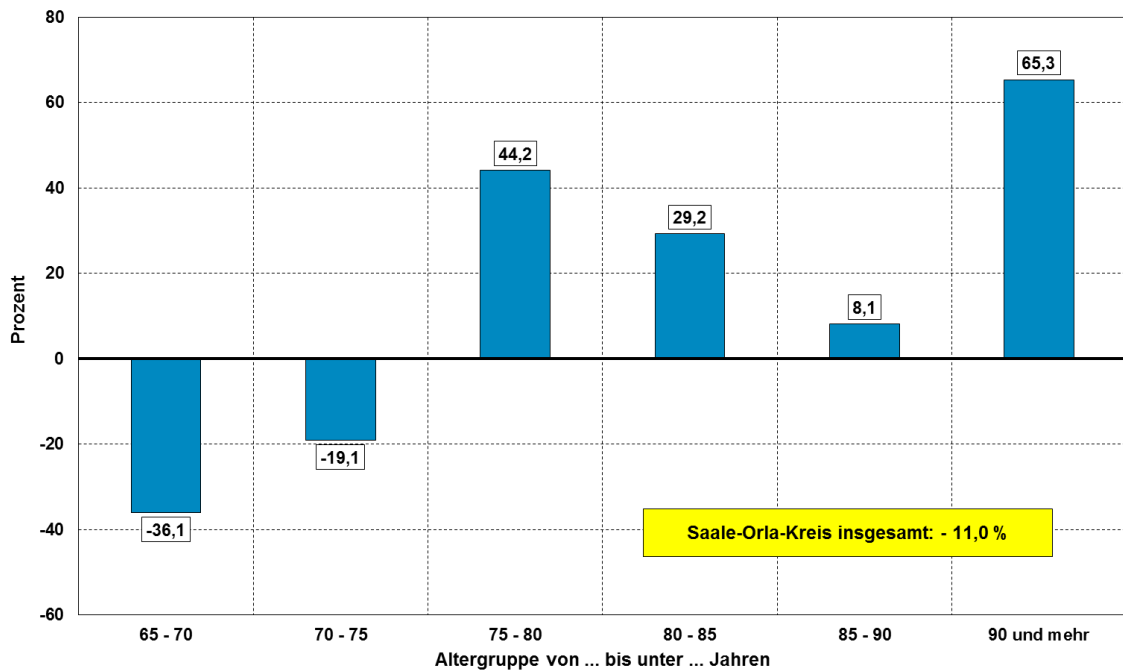


Demografischer Steckbrief

Saale-Orla-Kreis: Entwicklung ausgewählter Altersgruppen von 2024 (Ist) bis 2042 (3. rBv)



Saale-Orla-Kreis: Entwicklung ausgewählter Altersgruppen von 2024 (Ist) bis 2042 (3. rBv)



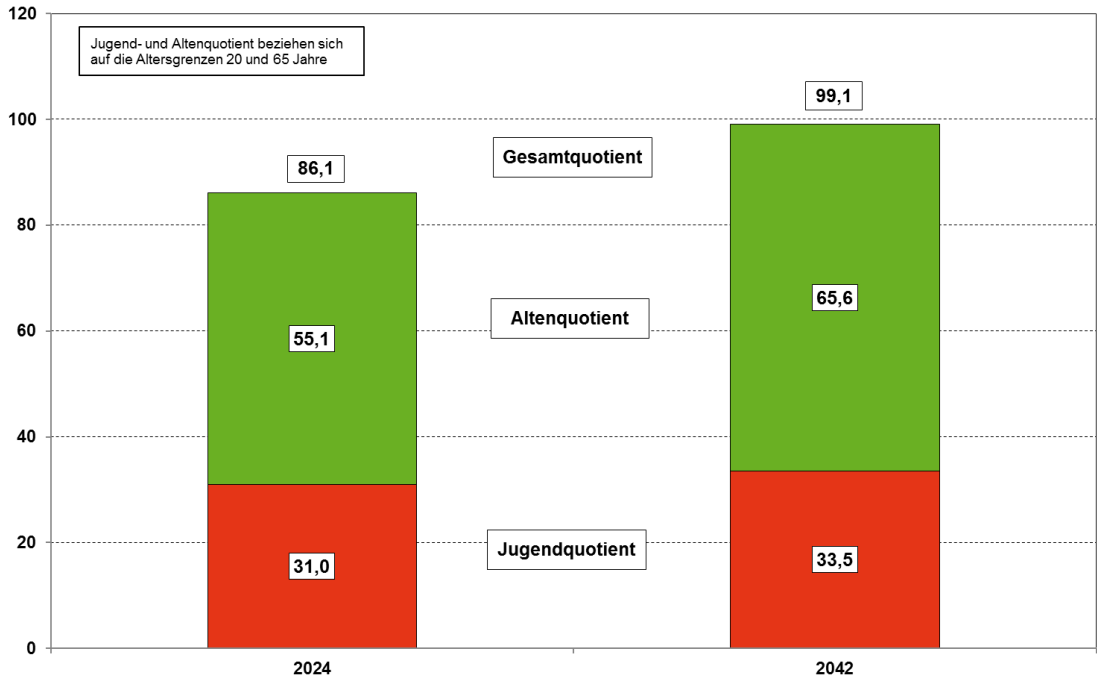


Saale-Orla-Kreis

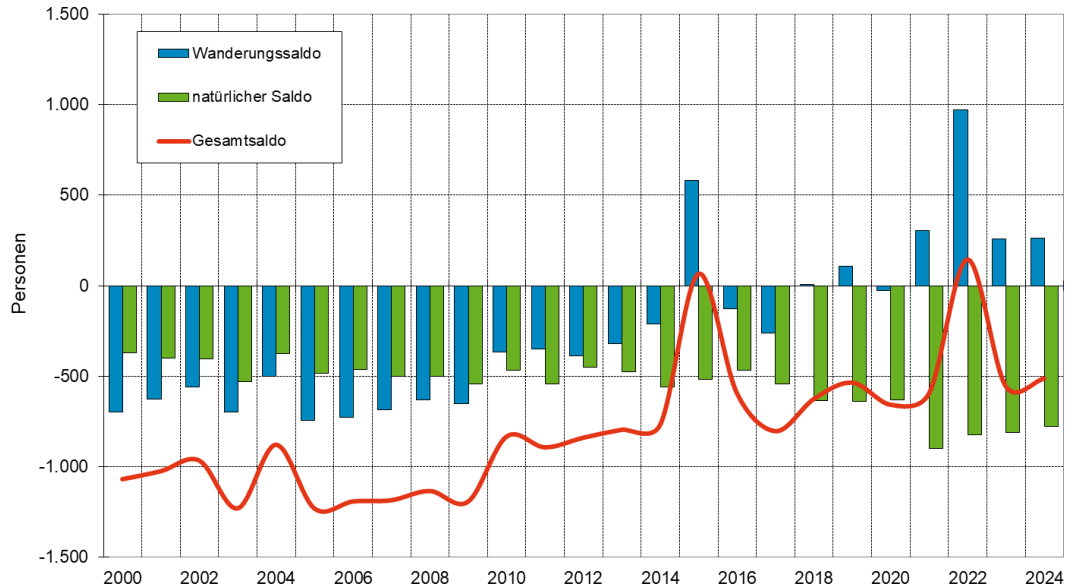


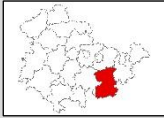
Demografischer Steckbrief

Saale-Orla-Kreis: Quotienten der Bevölkerungsstruktur 2024 und 2042



Saale-Orla-Kreis: Natürliche Bevölkerungsentwicklung und Wanderungen 2000 bis 2024





Saale-Orla-Kreis



Demografischer Steckbrief

Saale-Orla-Kreis

Einwohner

Ist				3.rBv			
2000	2010	2020	2024	2030	2035	2040	2042
98.592	87.799	79.632	77.341	74.900	72.230	69.750	68.800

Einwohnerentwicklung

		2000 bis 2024	2024 bis 2042
Saale-Orla-Kreis	absolut	-21.251	-8.541
Saale-Orla-Kreis	relativ (%)	-21,6	-11,0
Thüringen		-13,6	-8,3

Durchschnittsalter

	2000	2010	2024	2042
Saale-Orla-Kreis	42,1	46,6	49,1	49,9
Thüringen	41,9	46,0	47,9	48,5

Einwohnerdichte (EW pro km²)

Saale-Orla-Kreis	67
Thüringen	130