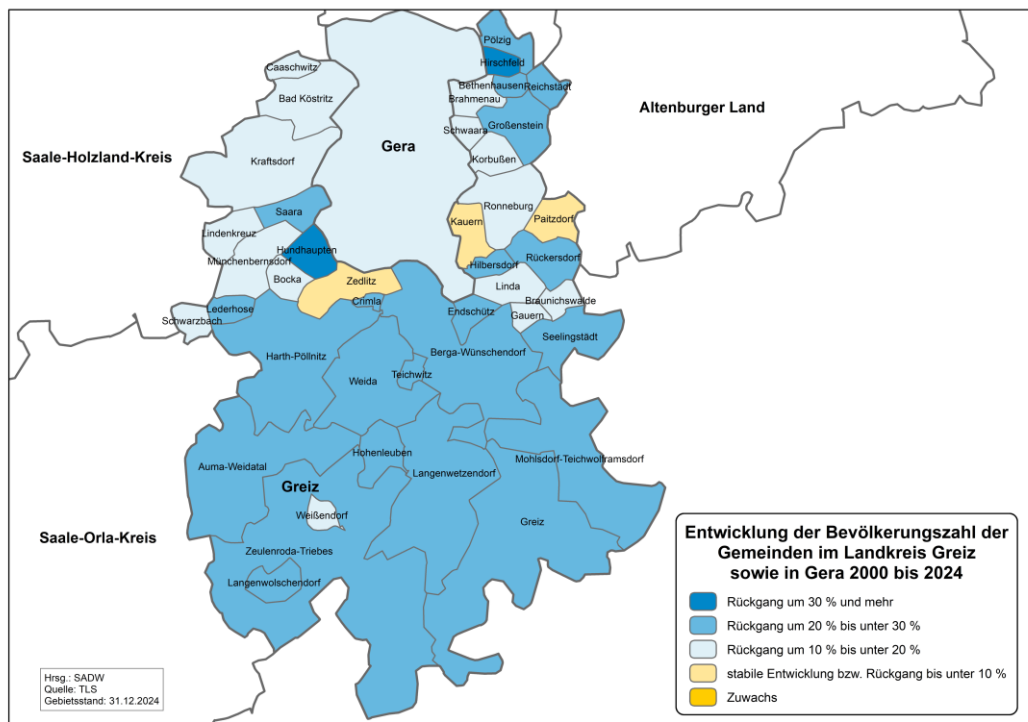
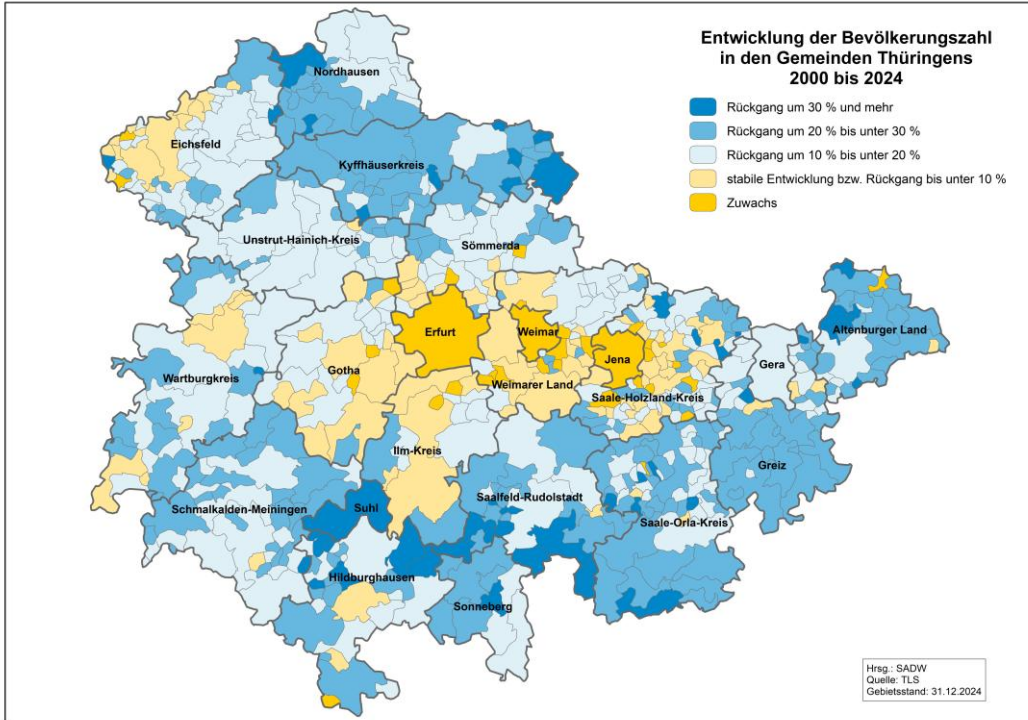
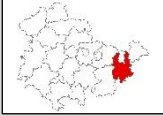


Landkreis Greiz



Demografischer Steckbrief

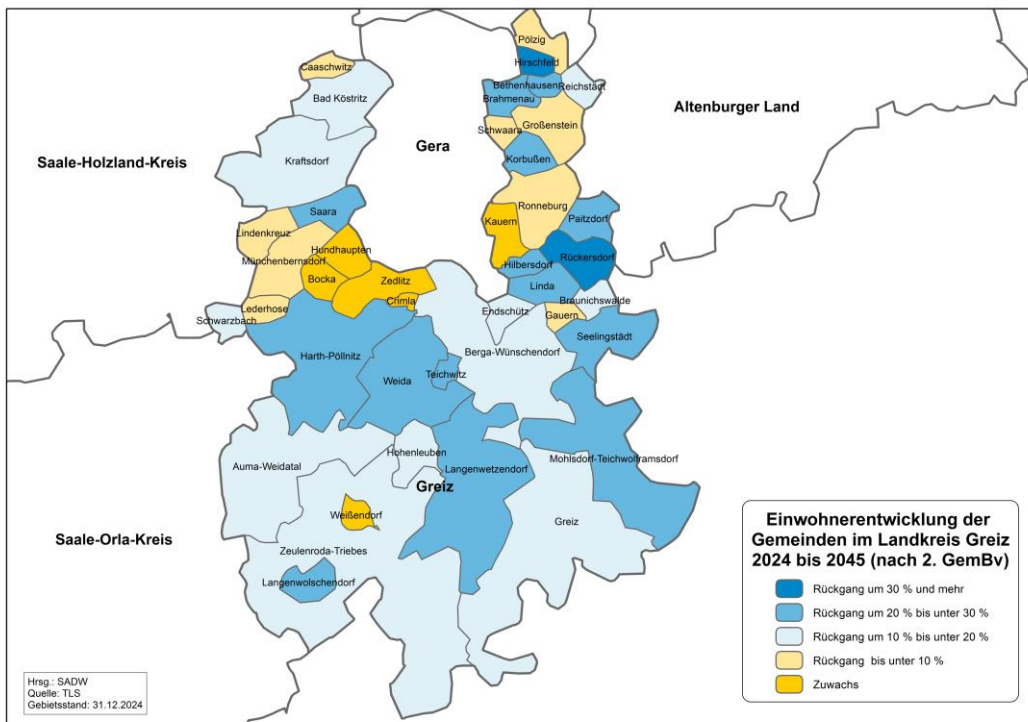
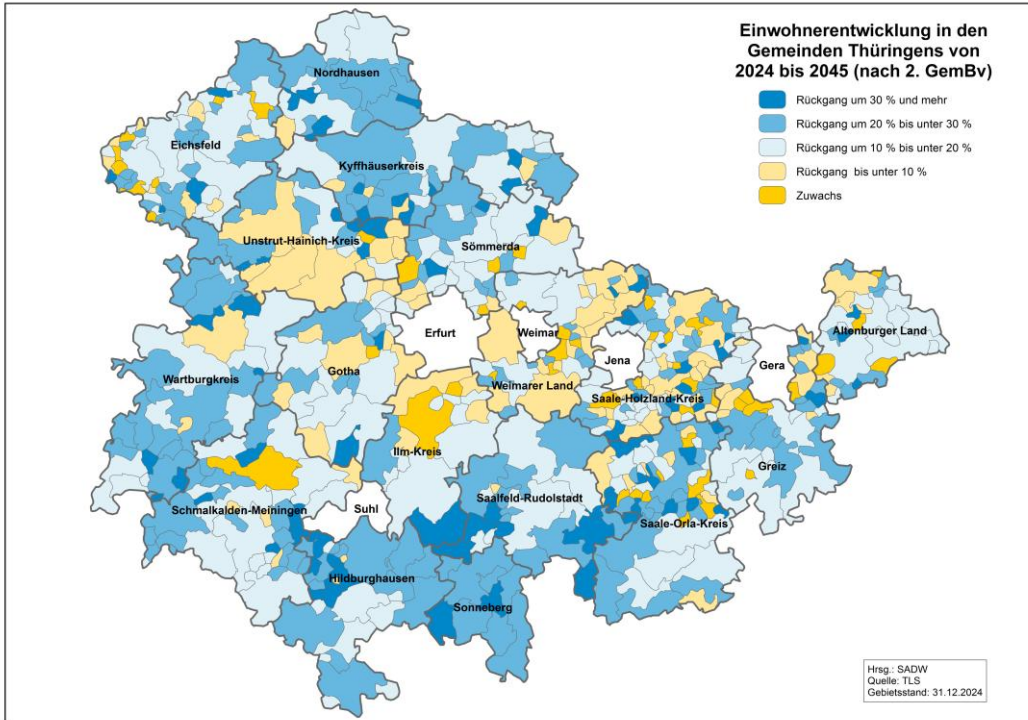


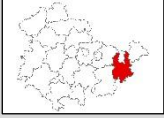


Landkreis Greiz



Demografischer Steckbrief



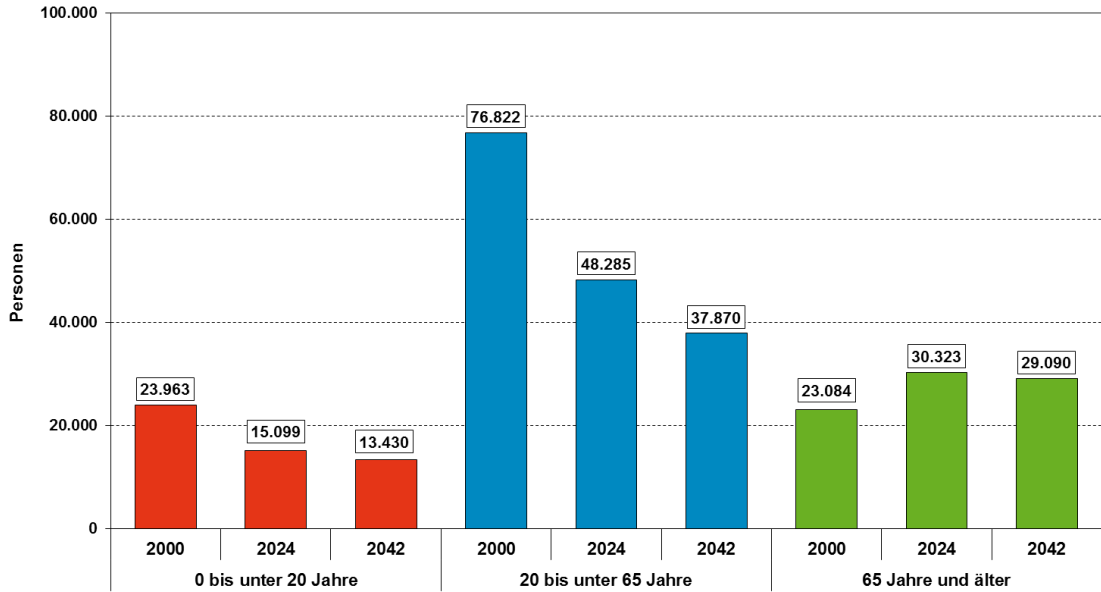


Landkreis Greiz

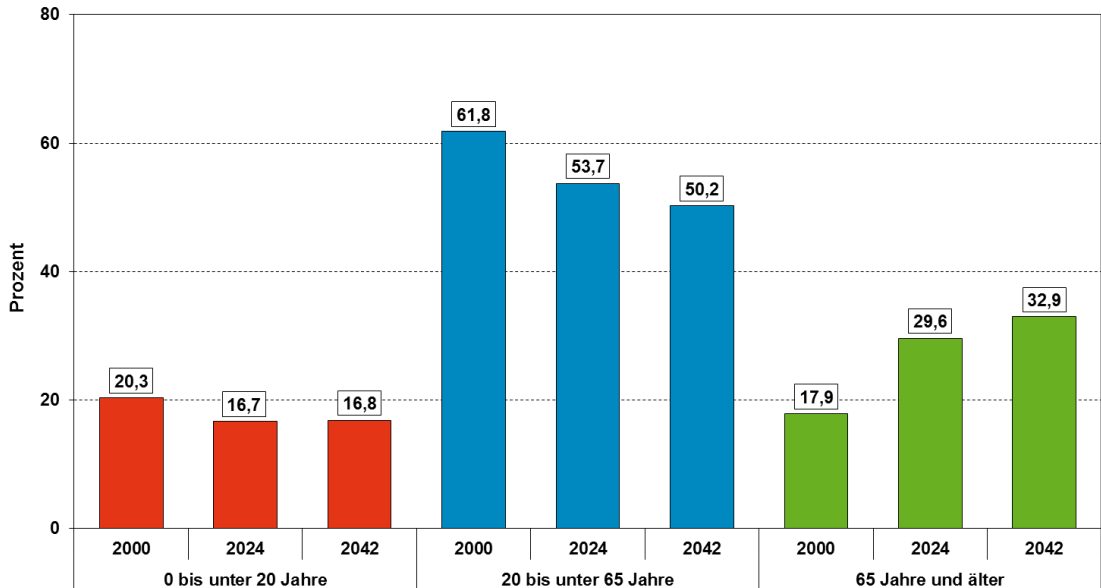
Demografischer Steckbrief

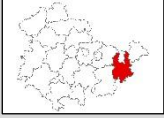


Landkreis Greiz: Entwicklung der Altersstruktur 2000 bis 2042



Landkreis Greiz: Anteil der Hauptaltersgruppen an der Gesamtbevölkerung 2000 bis 2042



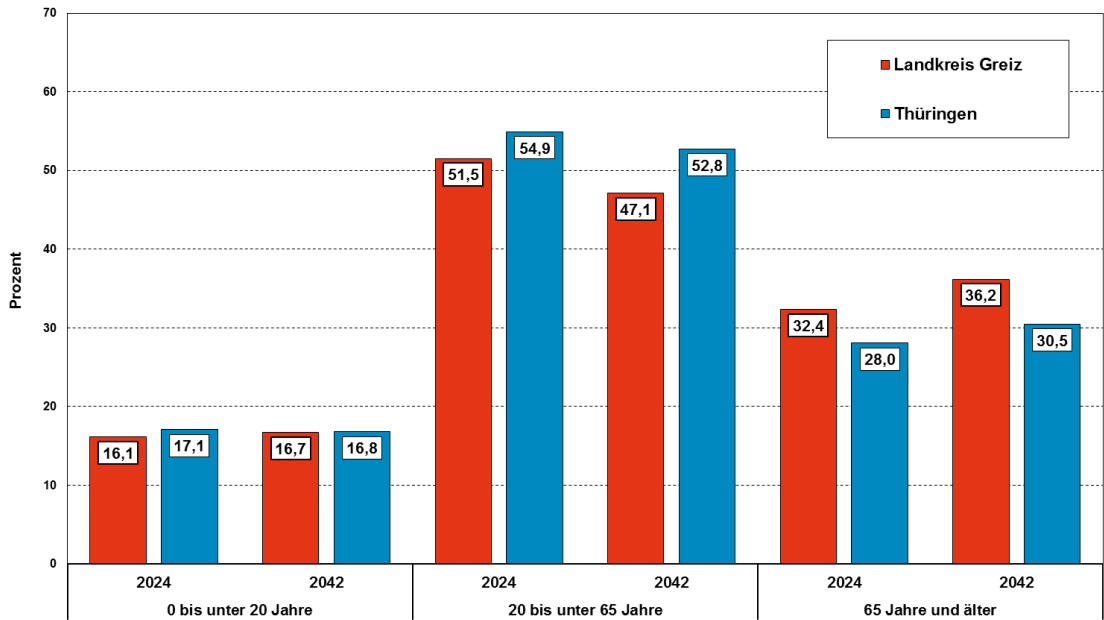


Landkreis Greiz

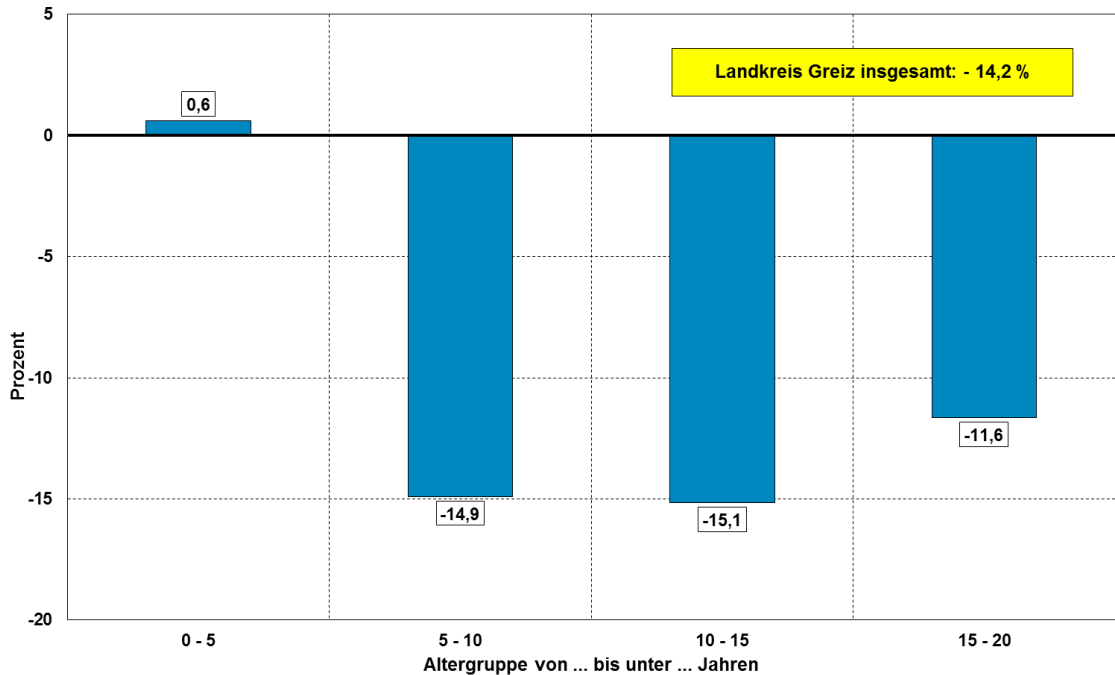


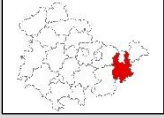
Demografischer Steckbrief

Landkreis Greiz: Entwicklung der Altersstruktur verglichen mit Thüringen



Landkreis Greiz: Entwicklung ausgewählter Altersgruppen von 2024 (Ist) bis 2042 (3. rBv)



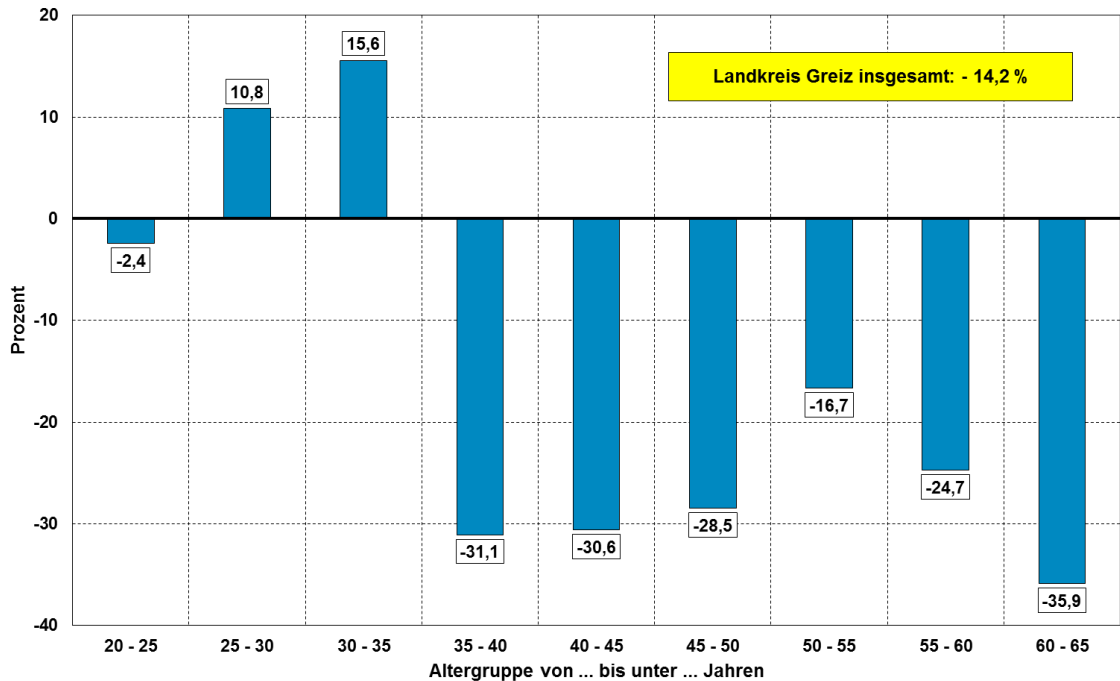


Landkreis Greiz

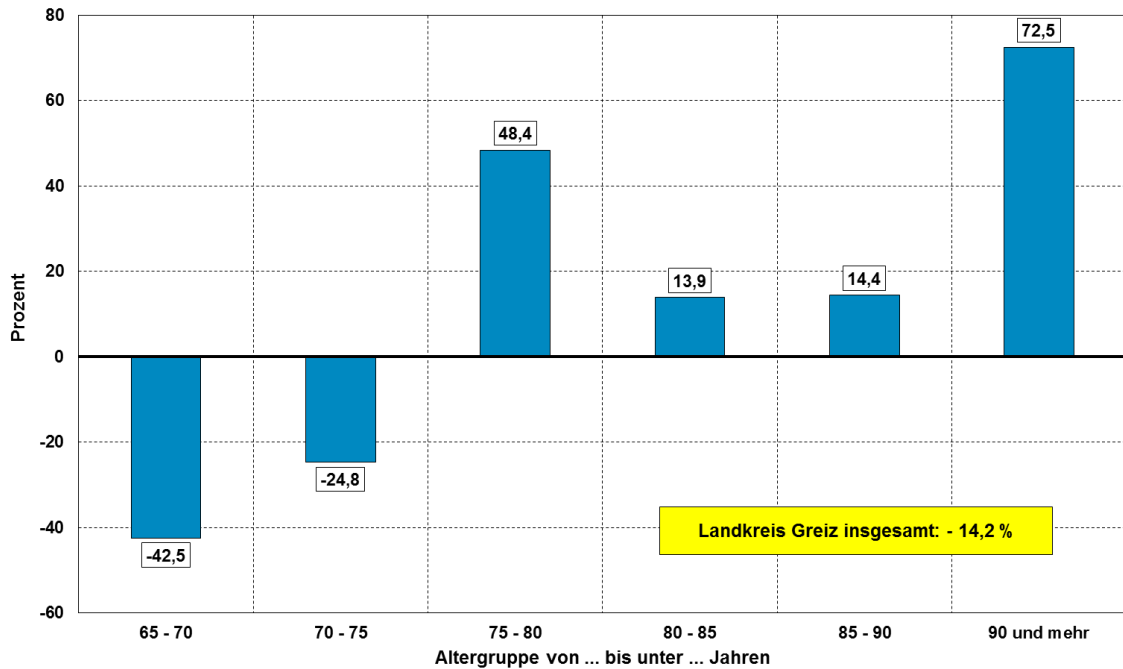
Demografischer Steckbrief

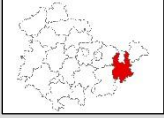


Landkreis Greiz: Entwicklung ausgewählter Altersgruppen von 2024 (Ist) bis 2042 (3. rBv)



Landkreis Greiz: Entwicklung ausgewählter Altersgruppen von 2024 (Ist) bis 2042 (3. rBv)



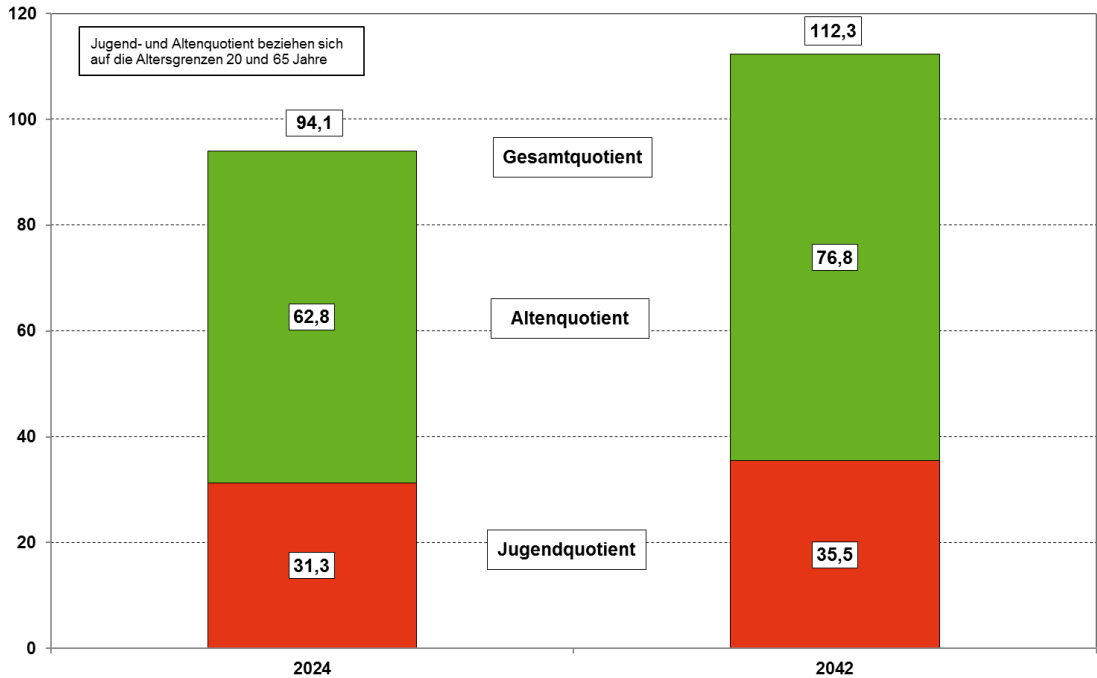


Landkreis Greiz

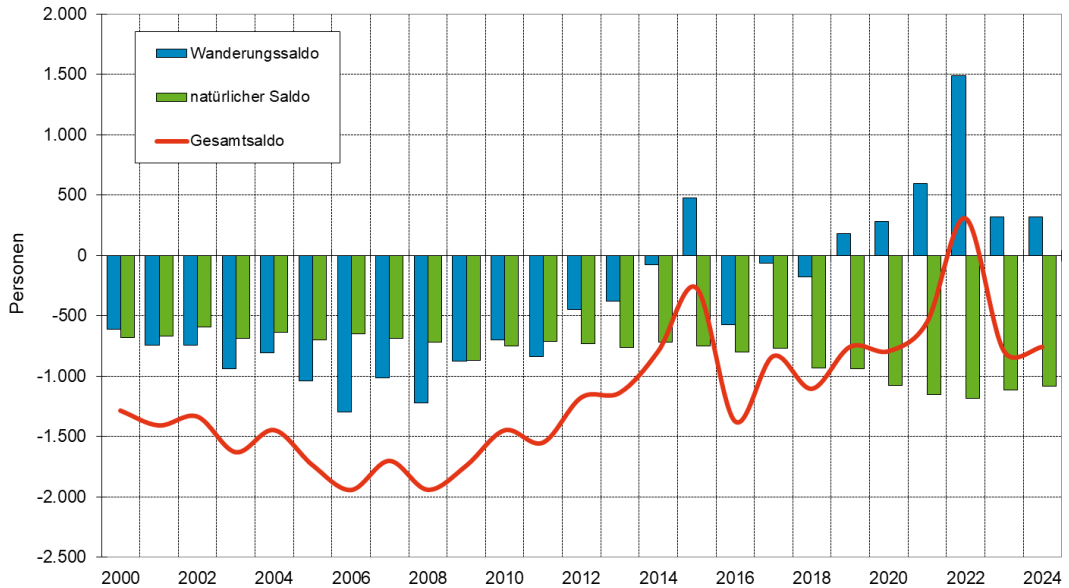


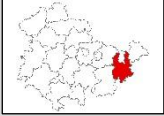
Demografischer Steckbrief

Landkreis Greiz: Quotienten der Bevölkerungsstruktur 2024 und 2042



Landkreis Greiz: Natürliche Bevölkerungsentwicklung und Wanderungen 2000 bis 2024





Landkreis Greiz



Demografischer Steckbrief

Landkreis Greiz

Einwohner

Ist				3.rBv			
2000	2010	2020	2024	2030	2035	2040	2042
123.869	107.555	96.668	93.707	89.970	85.760	81.870	80.390

Einwohnerentwicklung

		2000 bis 2024	2024 bis 2042
Landkreis Greiz	absolut	-30.162	-13.317
Landkreis Greiz	relativ (%)	-24,3	-14,2
Thüringen		-13,6	-8,3

Durchschnittsalter

	2000	2010	2024	2042
Landkreis Greiz	43,0	47,9	50,5	51,5
Thüringen	41,9	46,0	47,9	48,5

Einwohnerdichte (EW pro km²)

Landkreis Greiz	111
Thüringen	130