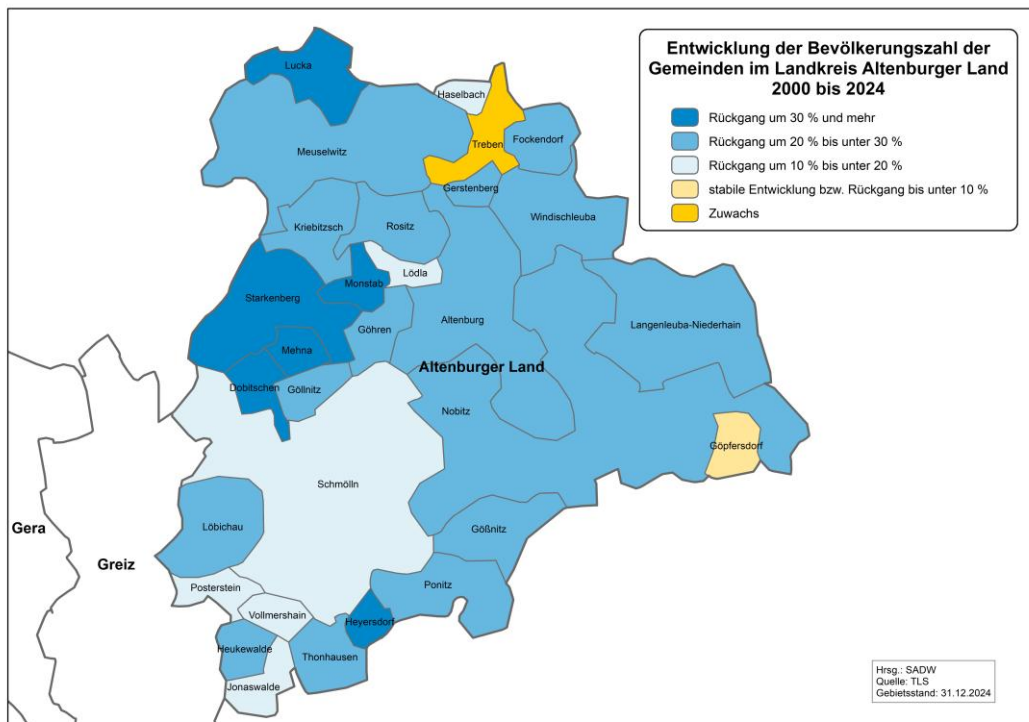
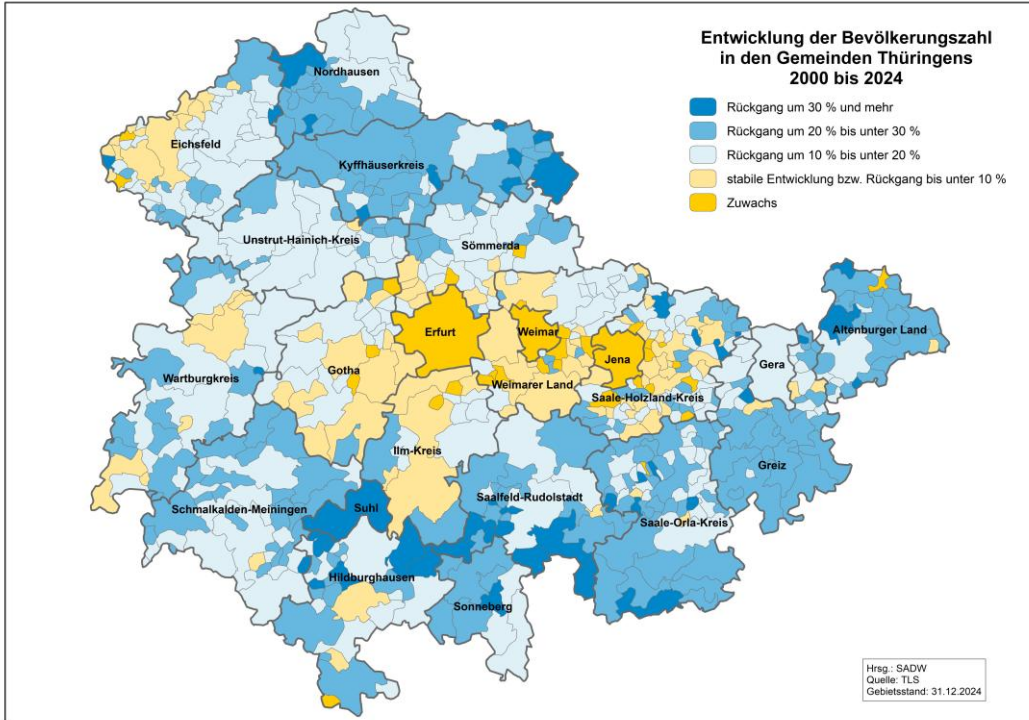
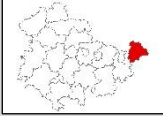


Landkreis Altenburger Land



Demografischer Steckbrief

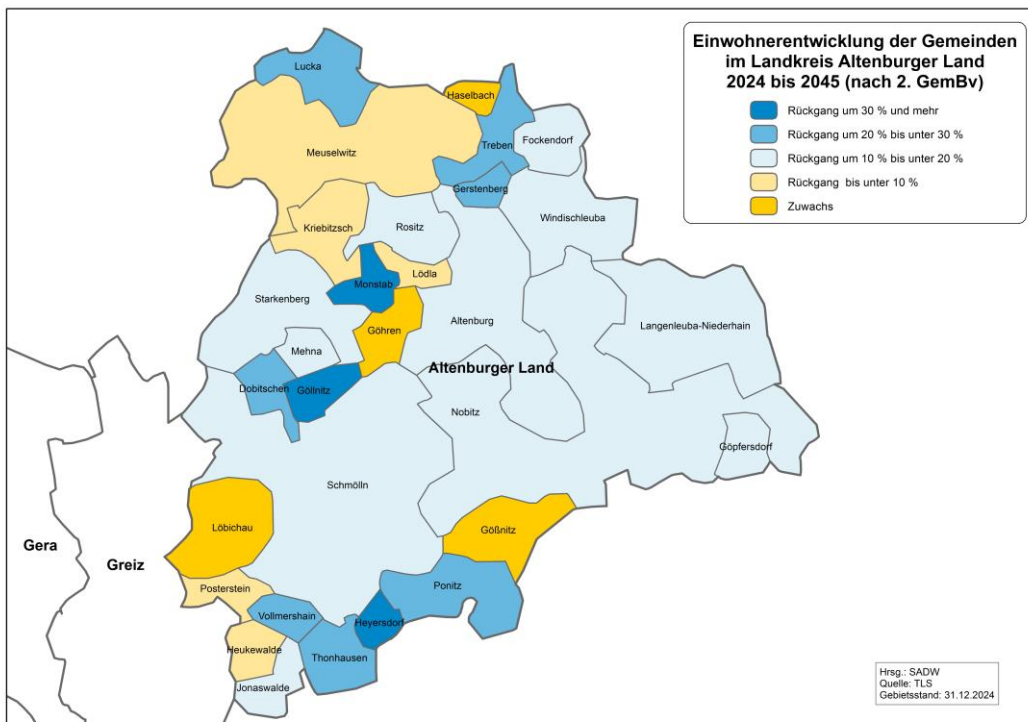
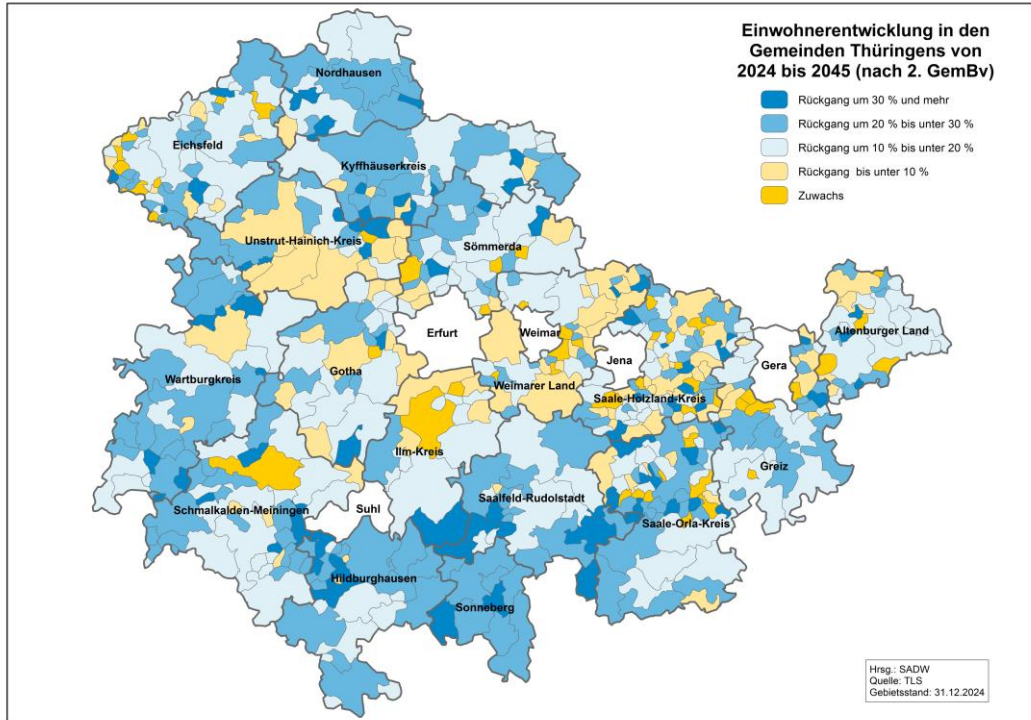


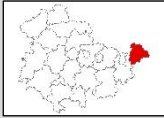


Landkreis Altenburger Land



Demografischer Steckbrief



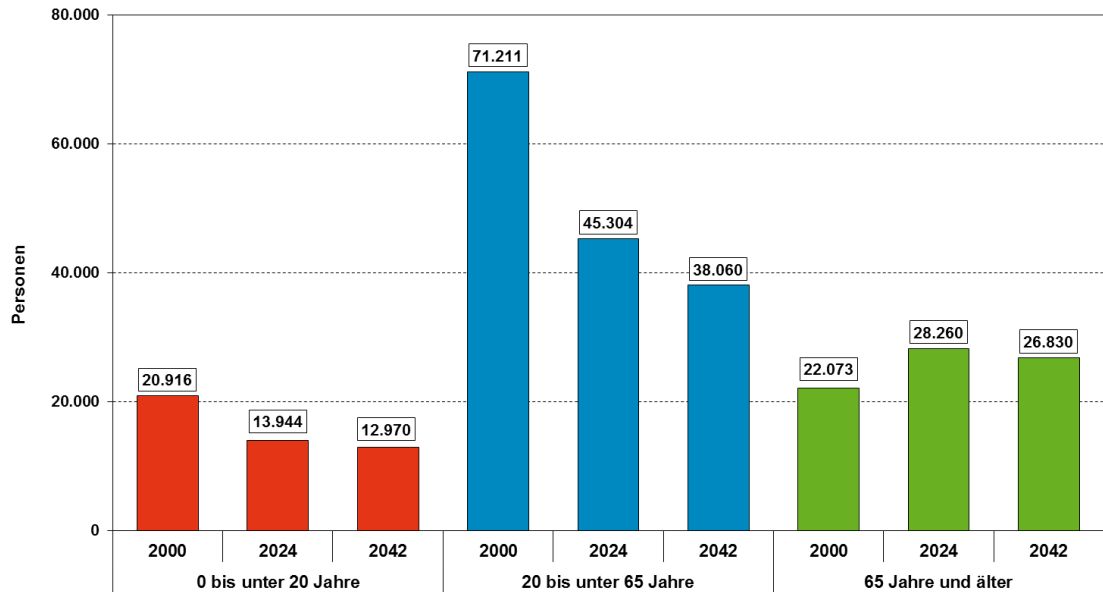


Landkreis Altenburger Land

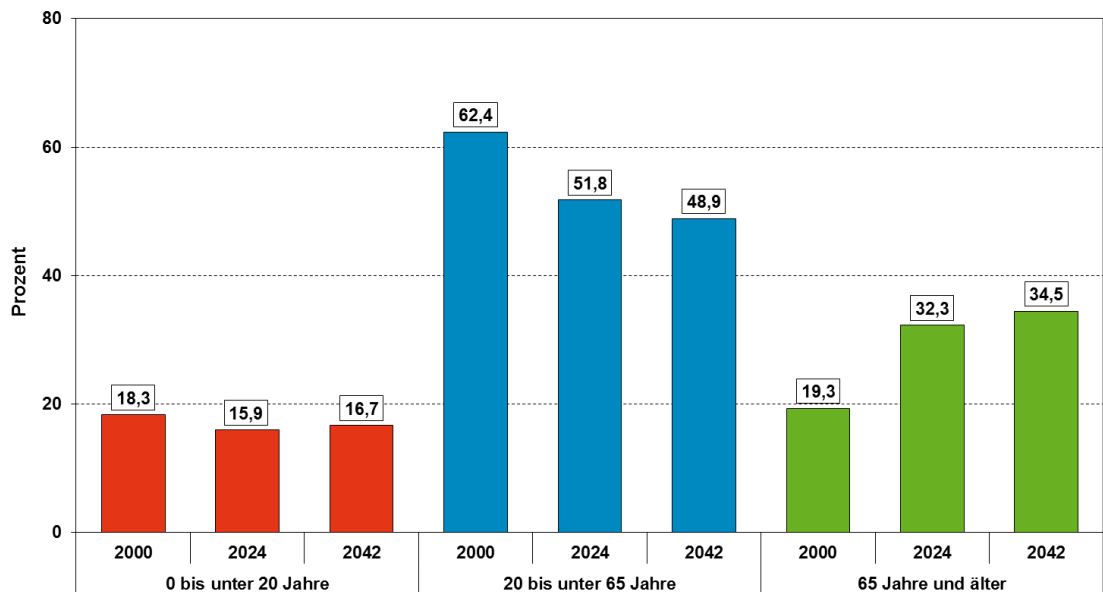


Demografischer Steckbrief

Altenburger Land: Entwicklung der Altersstruktur 2000 bis 2042



Altenburger Land: Anteil der Hauptaltersgruppen an der Gesamtbevölkerung 2000 bis 2042



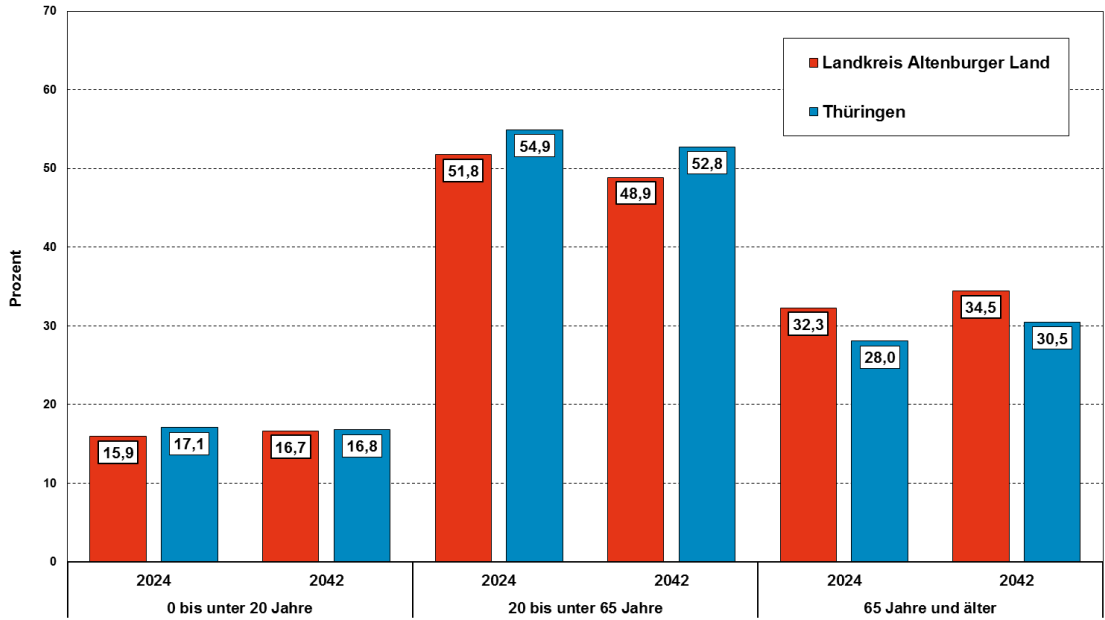


Landkreis Altenburger Land

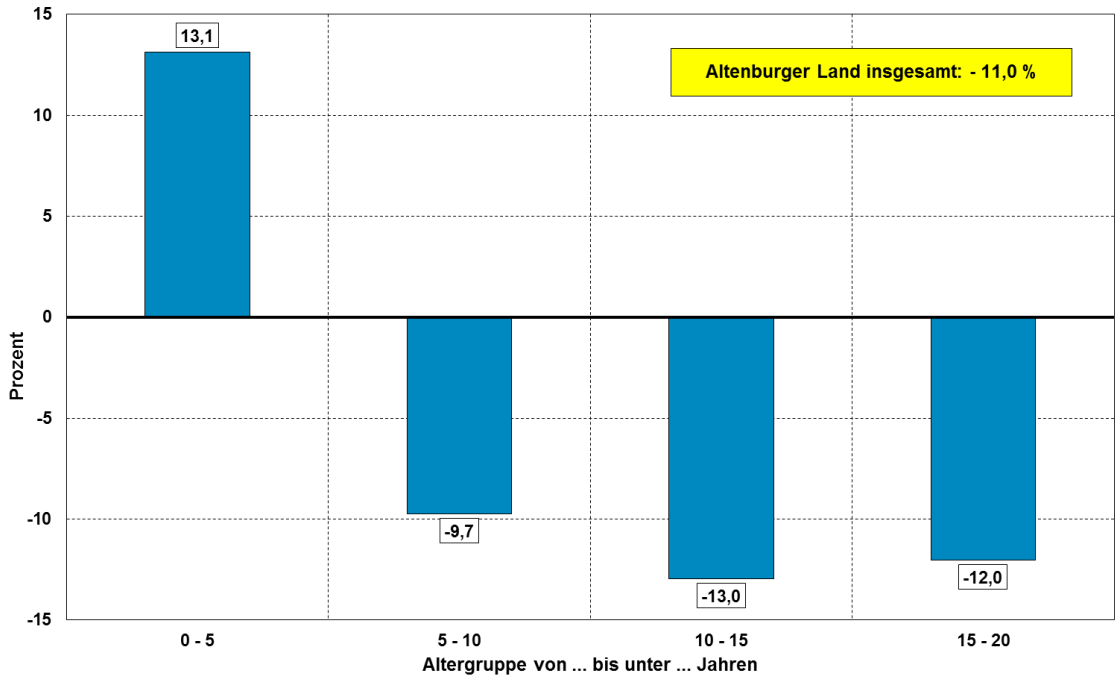


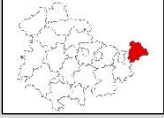
Demografischer Steckbrief

Altenburger Land: Entwicklung der Altersstruktur verglichen mit Thüringen



Altenburger Land: Entwicklung ausgewählter Altersgruppen von 2024 (Ist) bis 2042 (3. rBv)



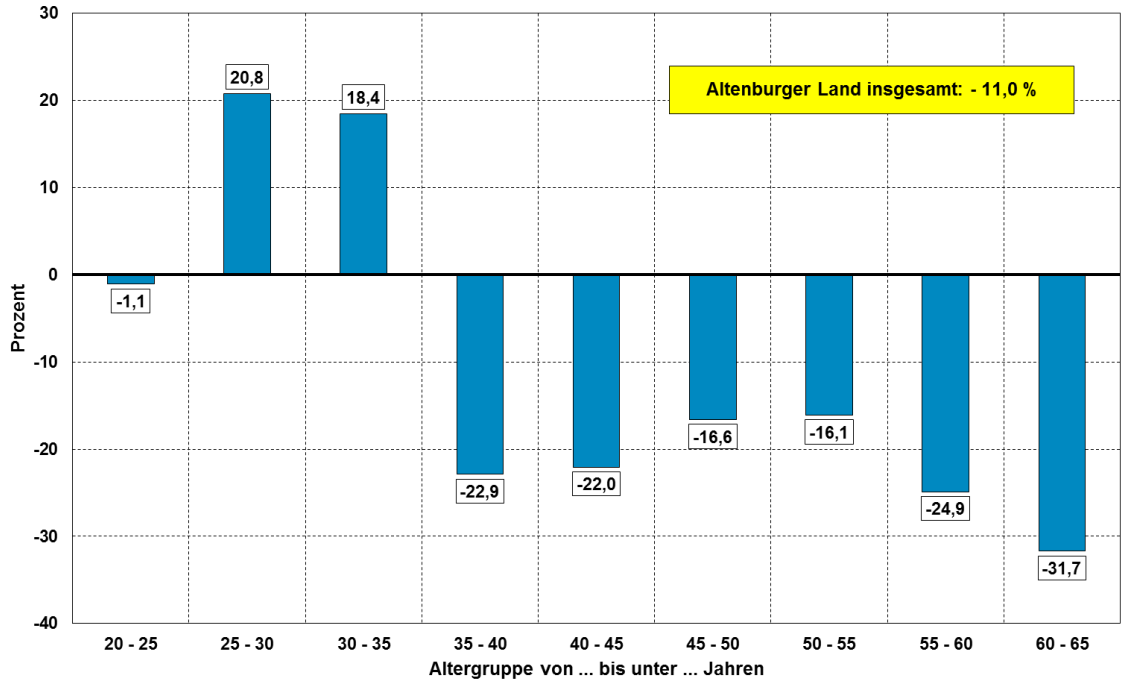


Landkreis Altenburger Land

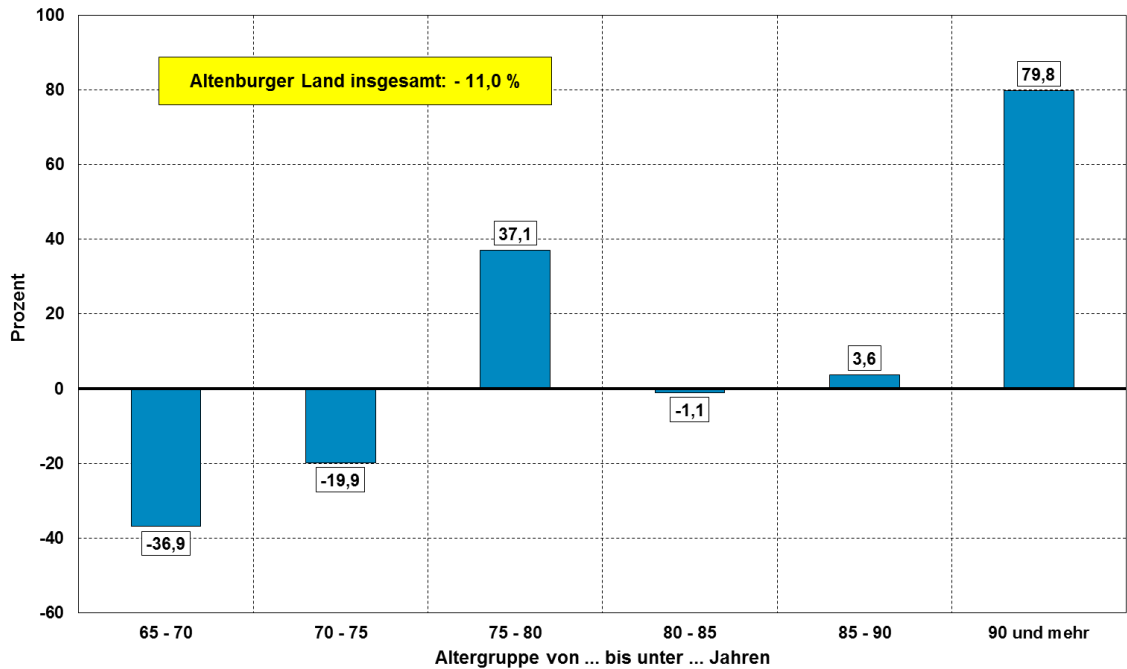


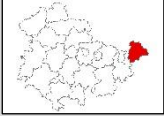
Demografischer Steckbrief

Altenburger Land: Entwicklung ausgewählter Altersgruppen von 2024 (Ist) bis 2042 (3. rBv)



Altenburger Land: Entwicklung ausgewählter Altersgruppen von 2024 (Ist) bis 2042 (3. rBv)



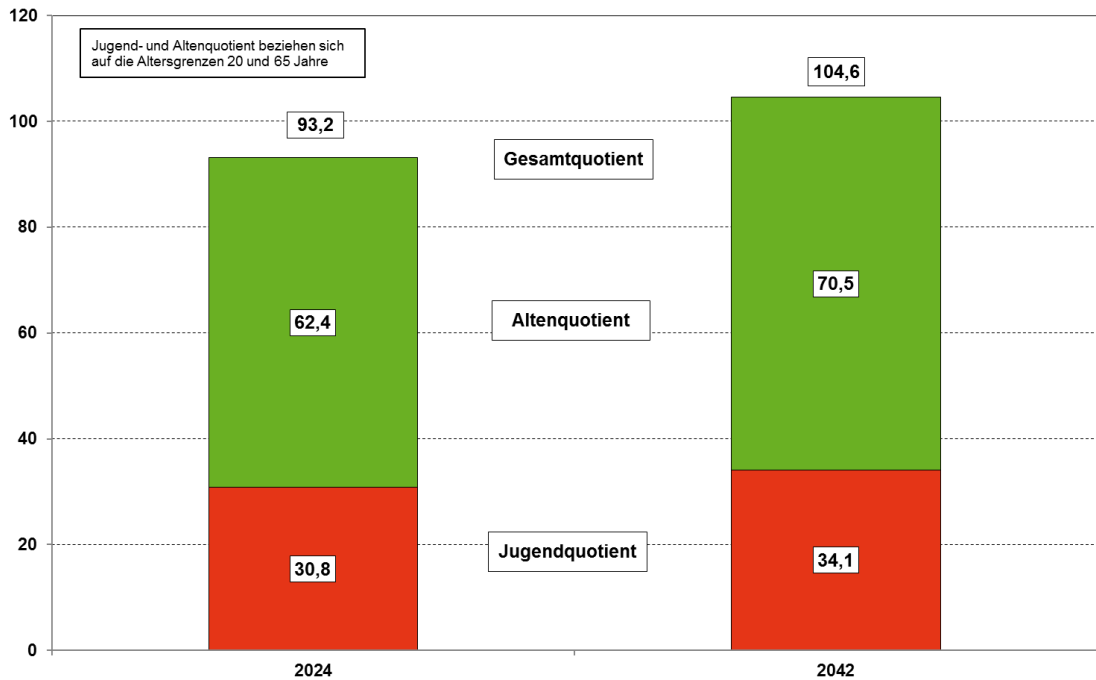


Landkreis Altenburger Land

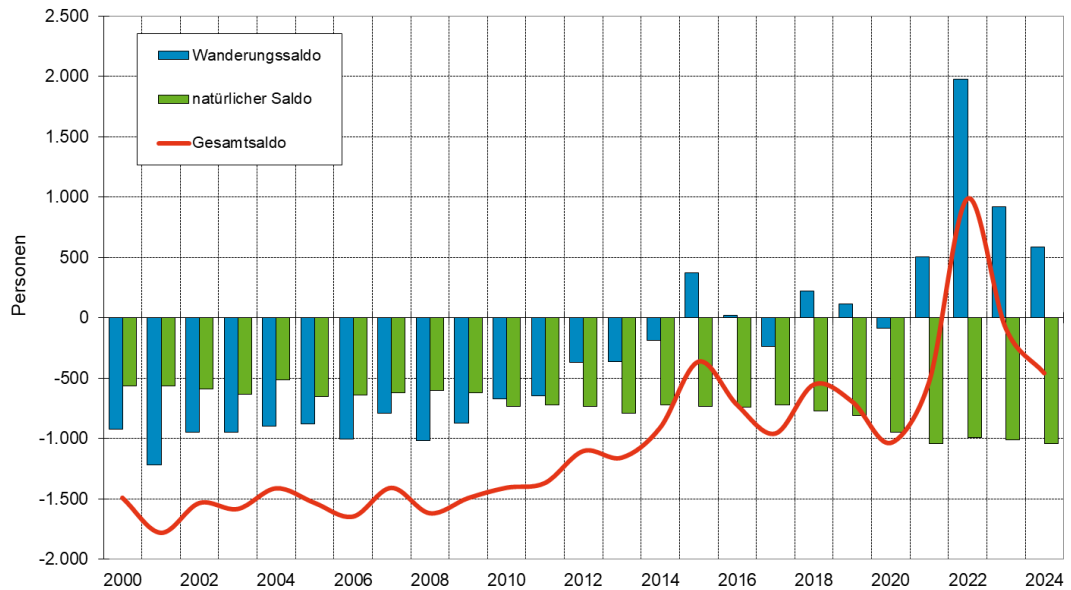


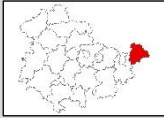
Demografischer Steckbrief

Altenburger Land: Quotienten der Bevölkerungsstruktur 2024 und 2042



Altenburger Land: Natürliche Bevölkerungsentwicklung und Wanderungen 2000 bis 2024





Landkreis Altenburger Land



Demografischer Steckbrief

Landkreis Altenburger Land

Einwohner

Ist				3.rBv			
2000	2010	2020	2024	2030	2035	2040	2042
114.200	98.810	88.356	87.508	84.540	81.490	78.830	77.860

Einwohnerentwicklung

		2000 bis 2024	2024 bis 2042
Landkreis Altenburger Land	absolut	-26.692	-9.648
Landkreis Altenburger Land	relativ (%)	-23,4	-11,0
Thüringen		-13,6	-8,3

Durchschnittsalter

	2000	2010	2024	2042
Landkreis Altenburger Land	43,7	48,4	50,4	50,5
Thüringen	41,9	46,0	47,9	48,5

Einwohnerdichte (EW pro km²)

Landkreis Altenburger Land	154
Thüringen	130