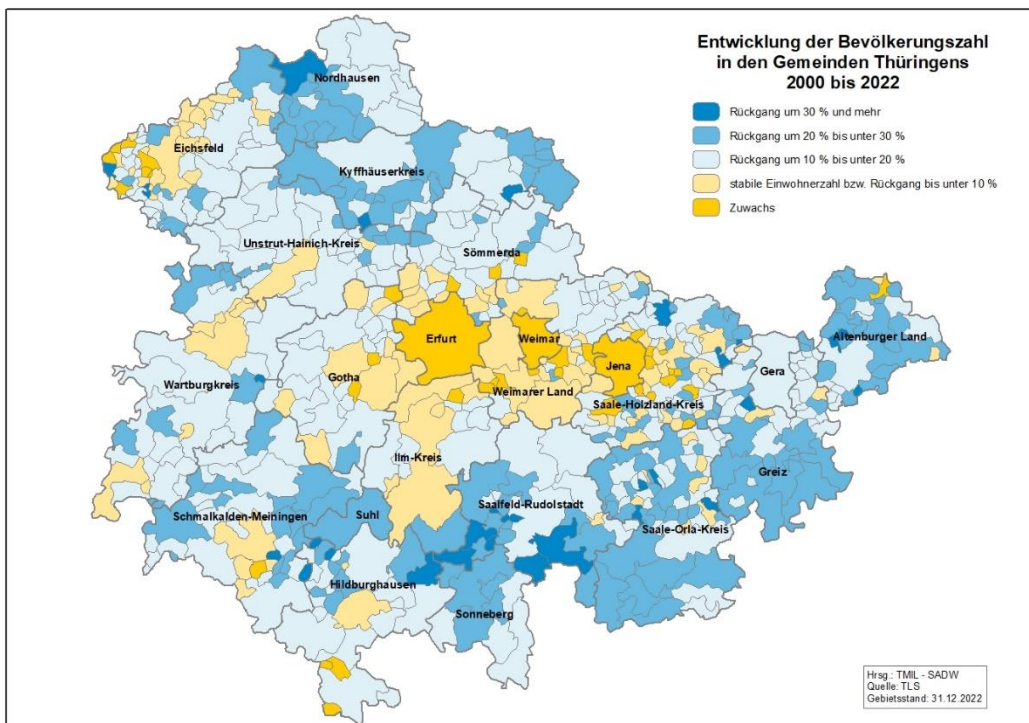
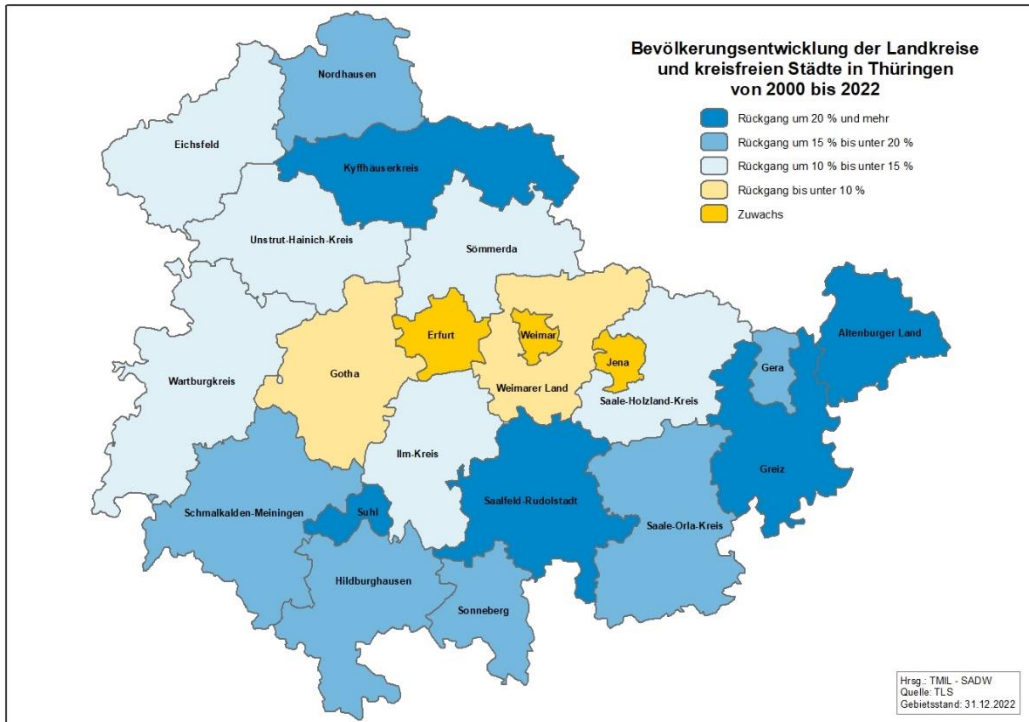


Freistaat Thüringen



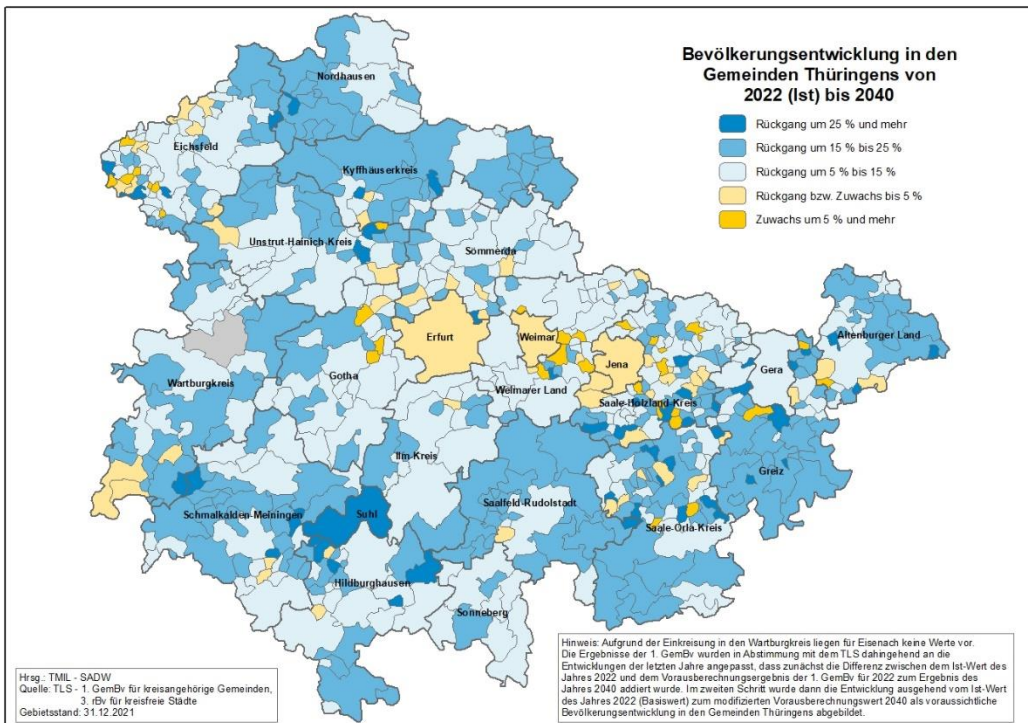
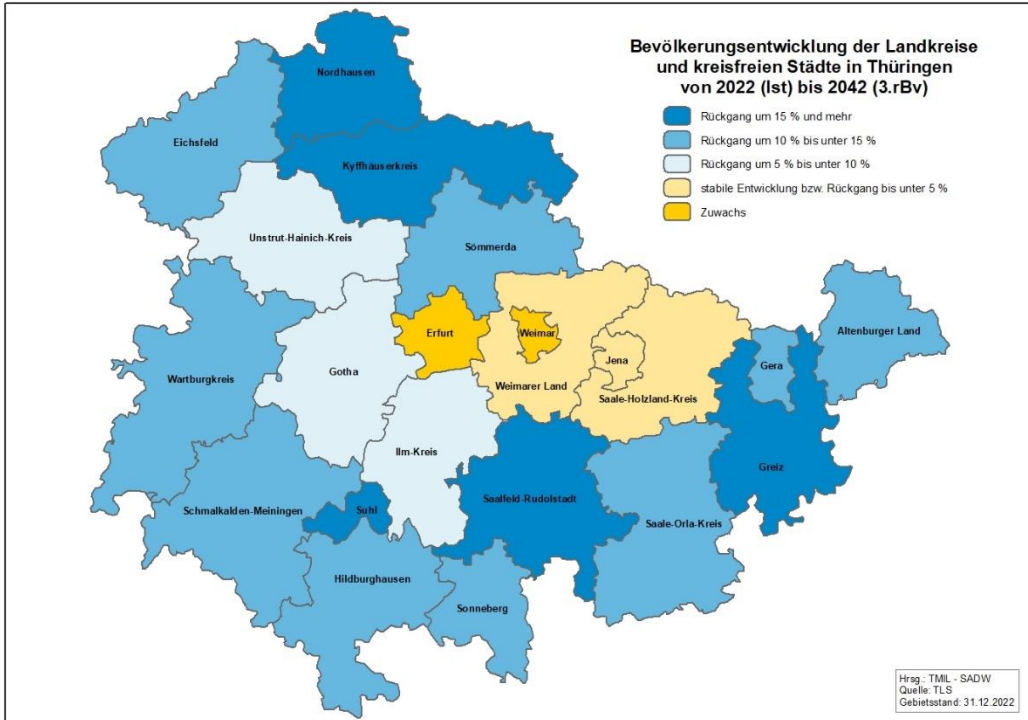
Demografischer Steckbrief



Freistaat Thüringen



Demografischer Steckbrief

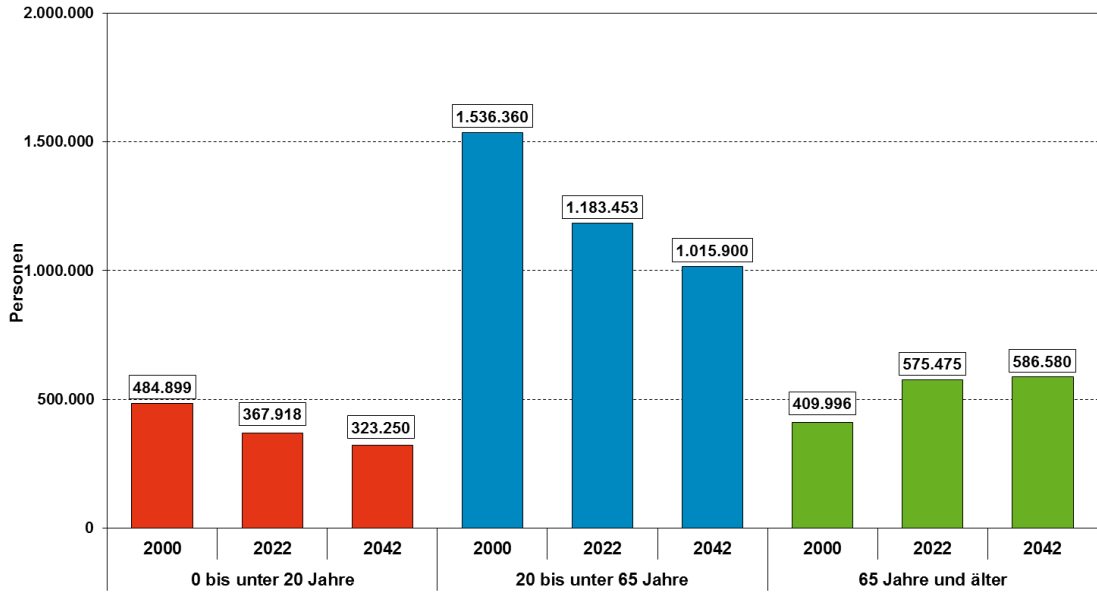


Freistaat Thüringen

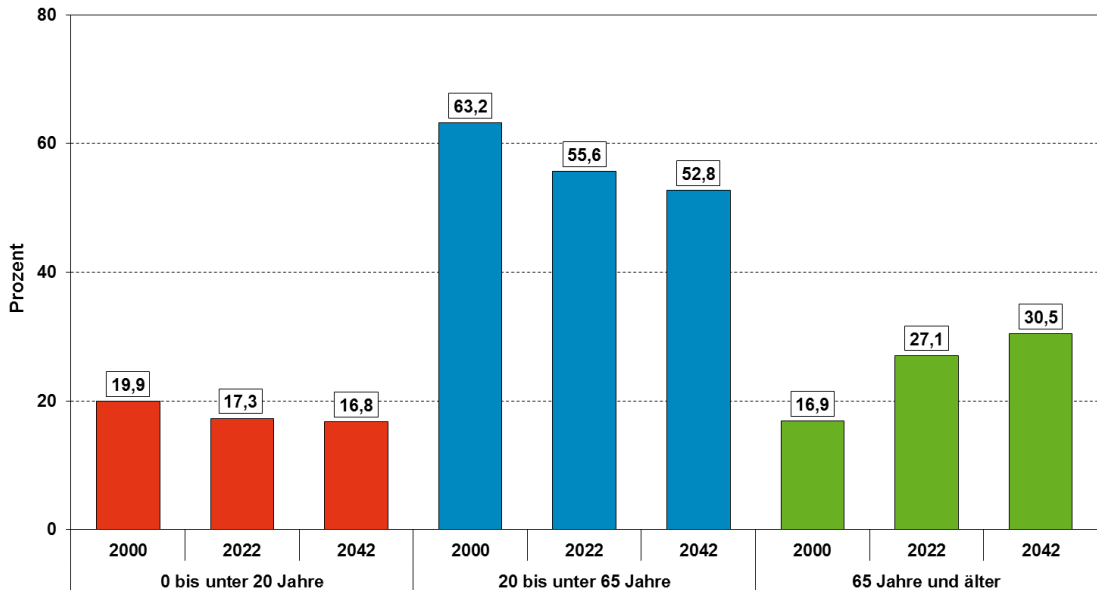


Demografischer Steckbrief

Entwicklung der Altersstruktur in Thüringen 2000 bis 2042



Anteil der Hauptaltersgruppen an der Gesamtbevölkerung in Thüringen 2000 bis 2042

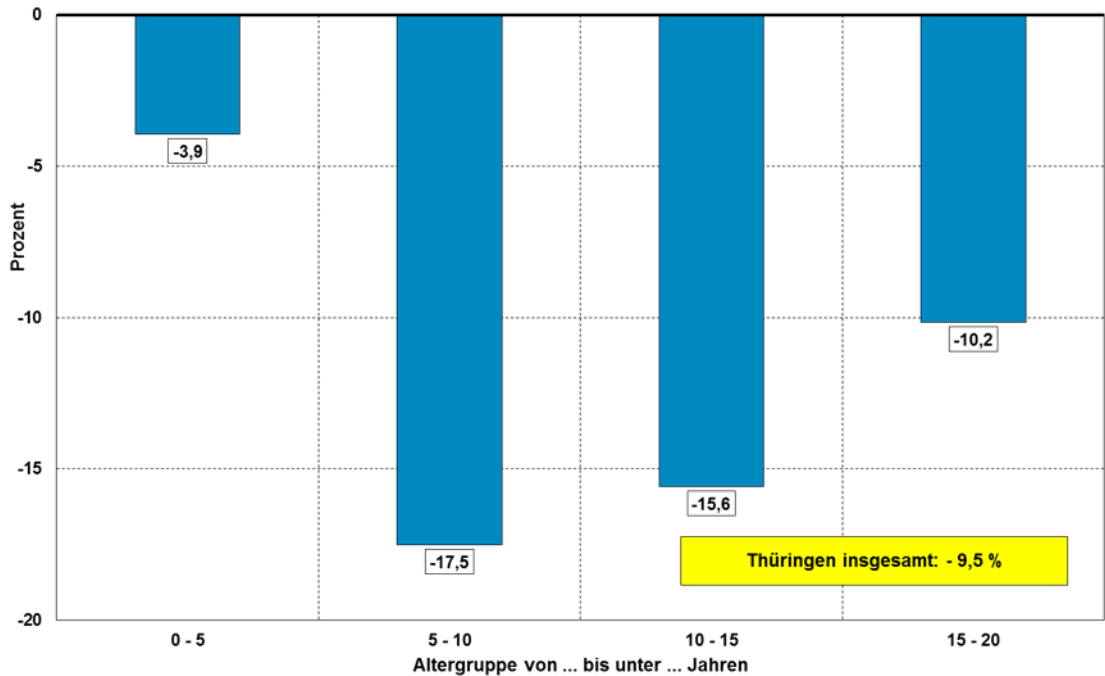


Freistaat Thüringen

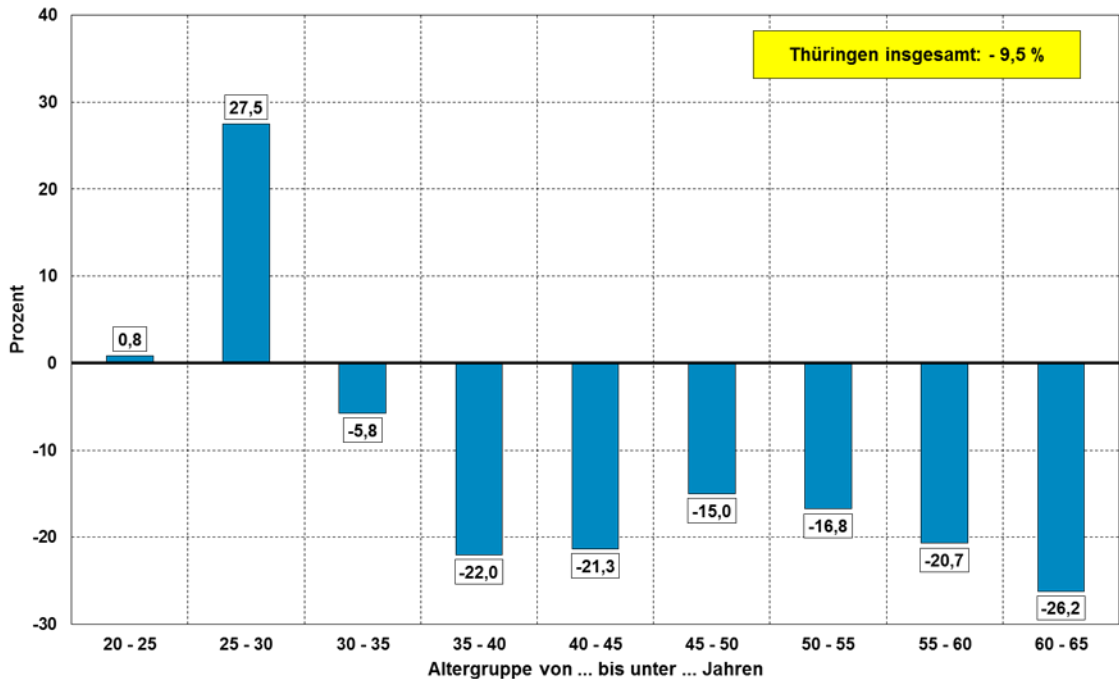


Demografischer Steckbrief

Thüringen: Entwicklung ausgewählter Altersgruppen von 2022 (Ist) bis 2042 (3. rBv)



Thüringen: Entwicklung ausgewählter Altersgruppen von 2022 (Ist) bis 2042 (3. rBv)

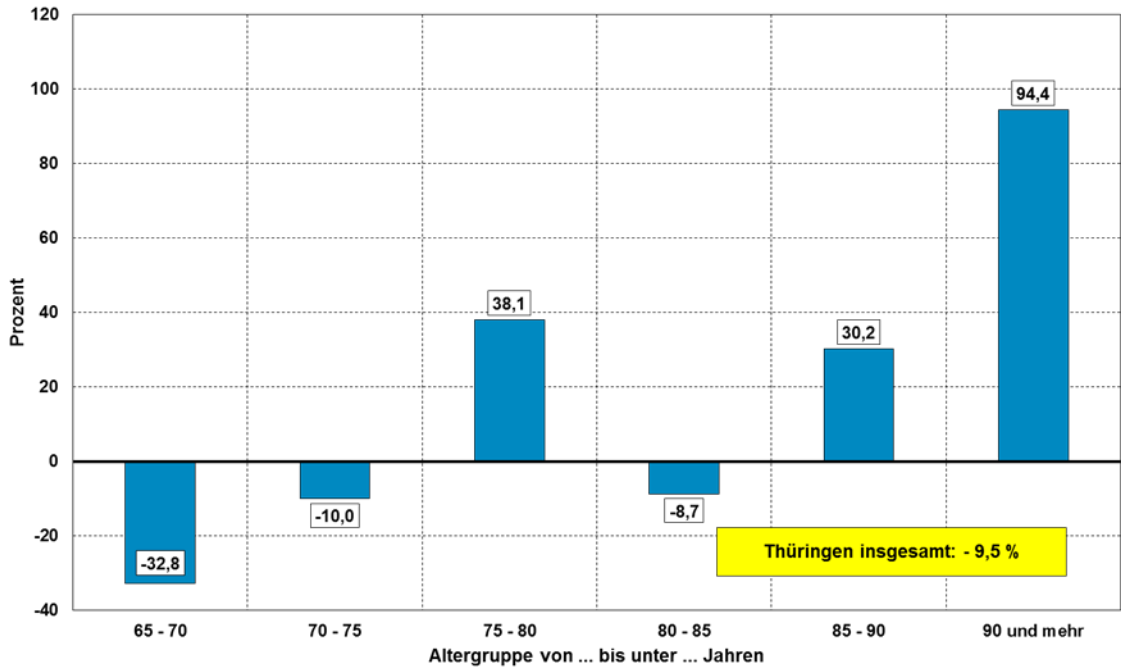


Freistaat Thüringen

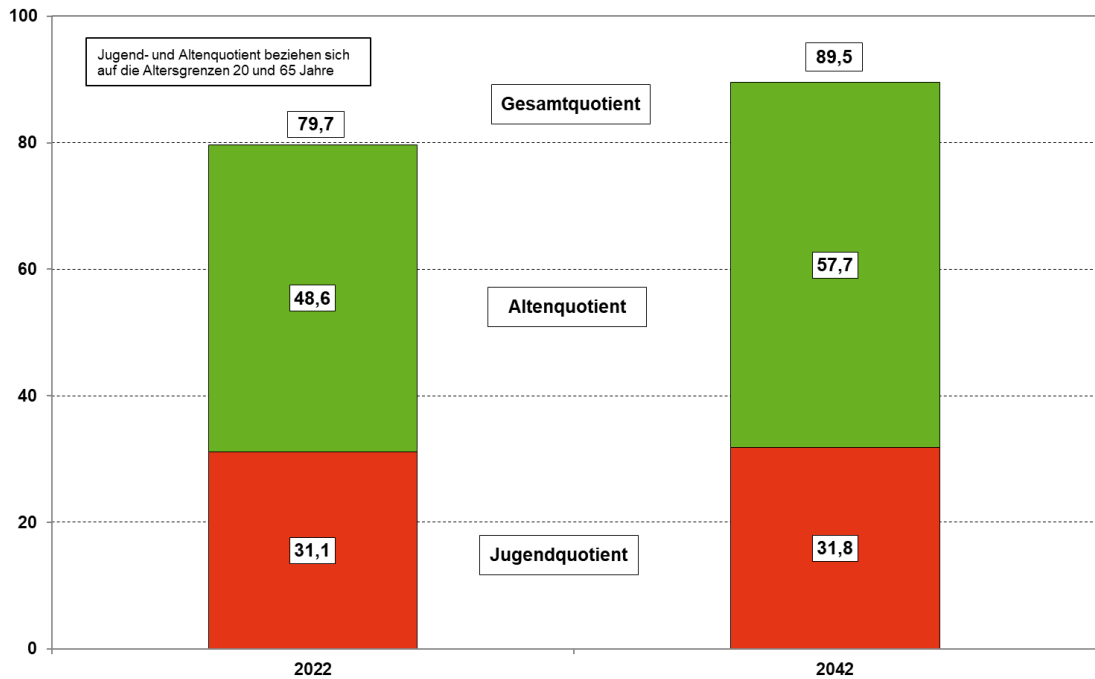


Demografischer Steckbrief

Thüringen: Entwicklung ausgewählter Altersgruppen von 2022 (Ist) bis 2042 (3. rBv)



Quotienten der Bevölkerungsstruktur in Thüringen 2022 und 2042

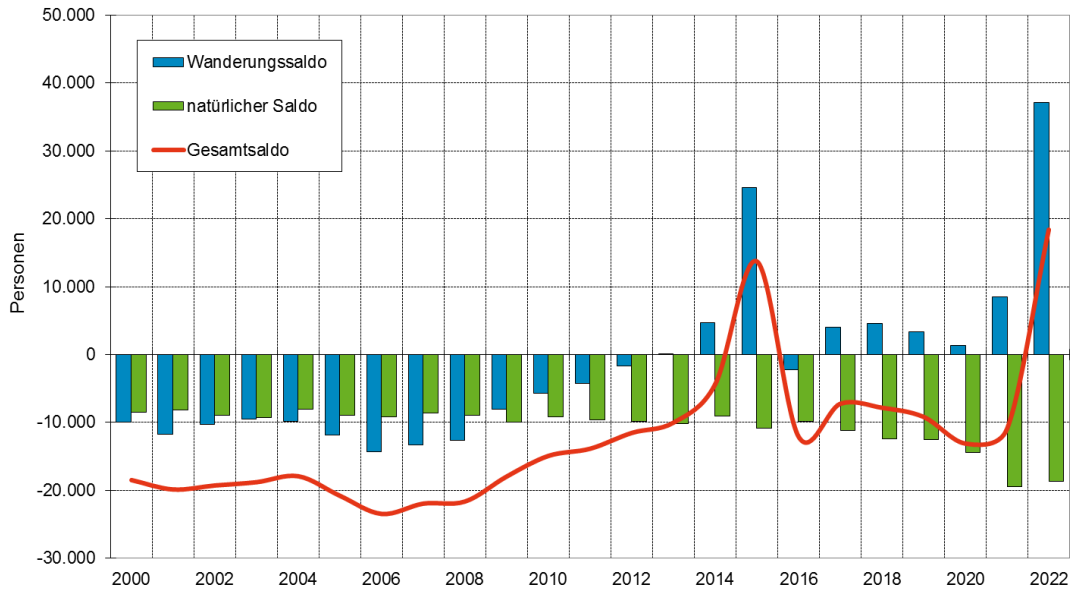


Freistaat Thüringen

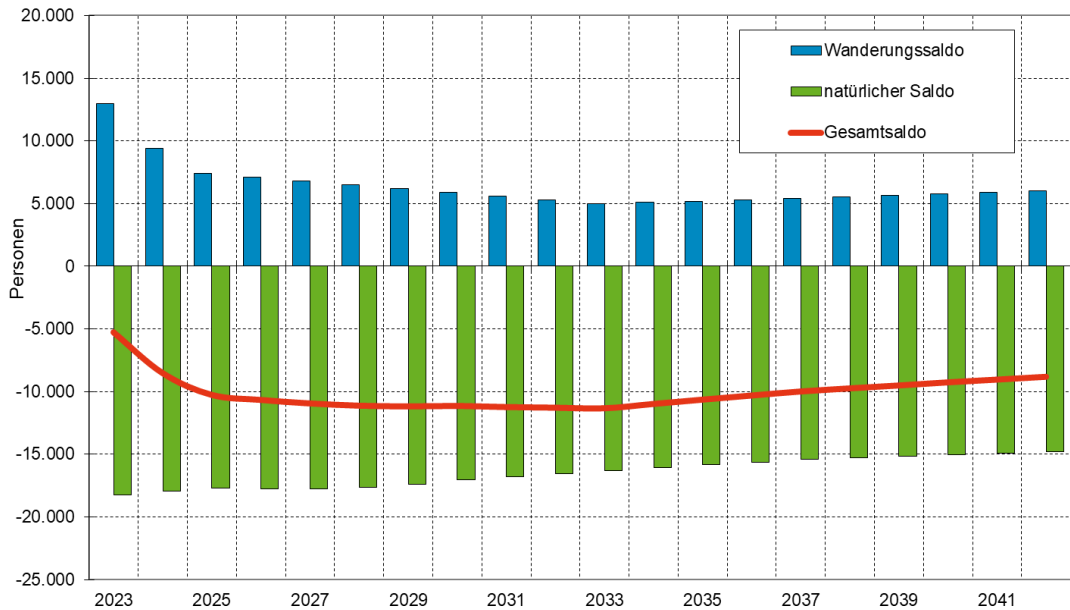


Demografischer Steckbrief

Natürliche Bevölkerungsentwicklung und Wanderungen in Thüringen 2000 bis 2022



Natürliche Entwicklung und Wanderungen in Thüringen von 2023 bis 2042 (nach 3. rBv)



Freistaat Thüringen



Demografischer Steckbrief

Thüringen

Einwohner

Ist				3. rBv				
2000	2010	2015	2022	2025	2030	2035	2040	2042
2.431.255	2.235.025	2.120.237	2.126.846	2.103.100	2.048.000	1.992.500	1.943.600	1.925.730

Einwohnerentwicklung

	absolut	relativ (%)
2000 bis 2022	-304.409	-12,5
2022 bis 2042	-201.116	-9,5

Durchschnittsalter

	2000	2010	2022	2042
Thüringen	41,9	46,0	47,5	48,5

Einwohnerdichte (EW pro km²)

Thüringen	132
kreisfreie Städte in Thüringen	685
Landkreise in Thüringen	104
Deutschland	236