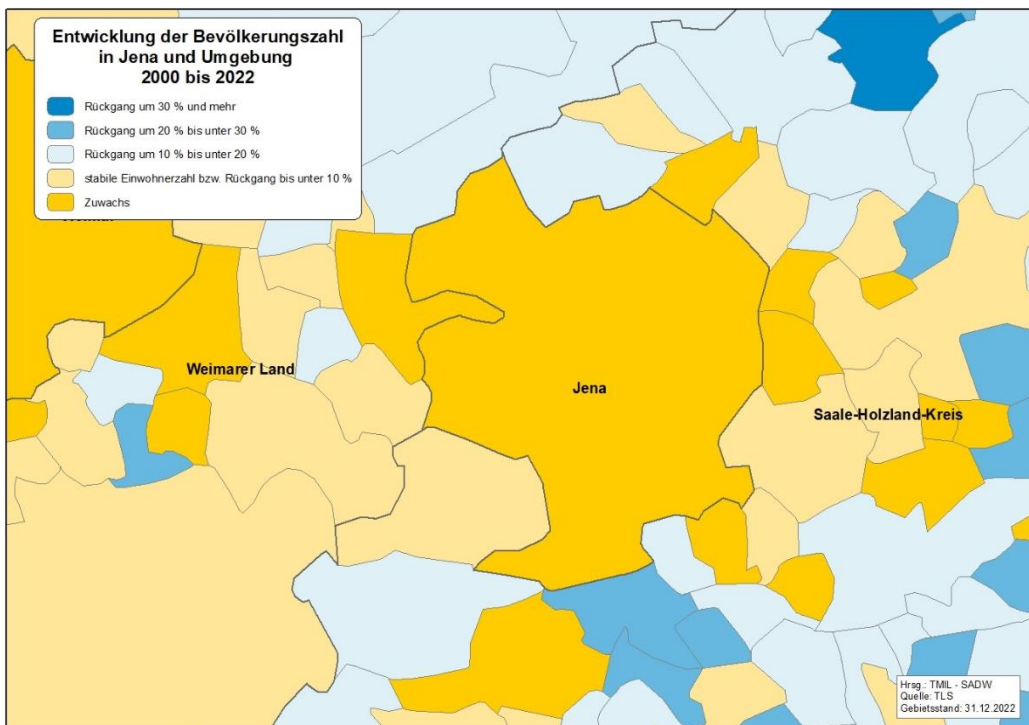
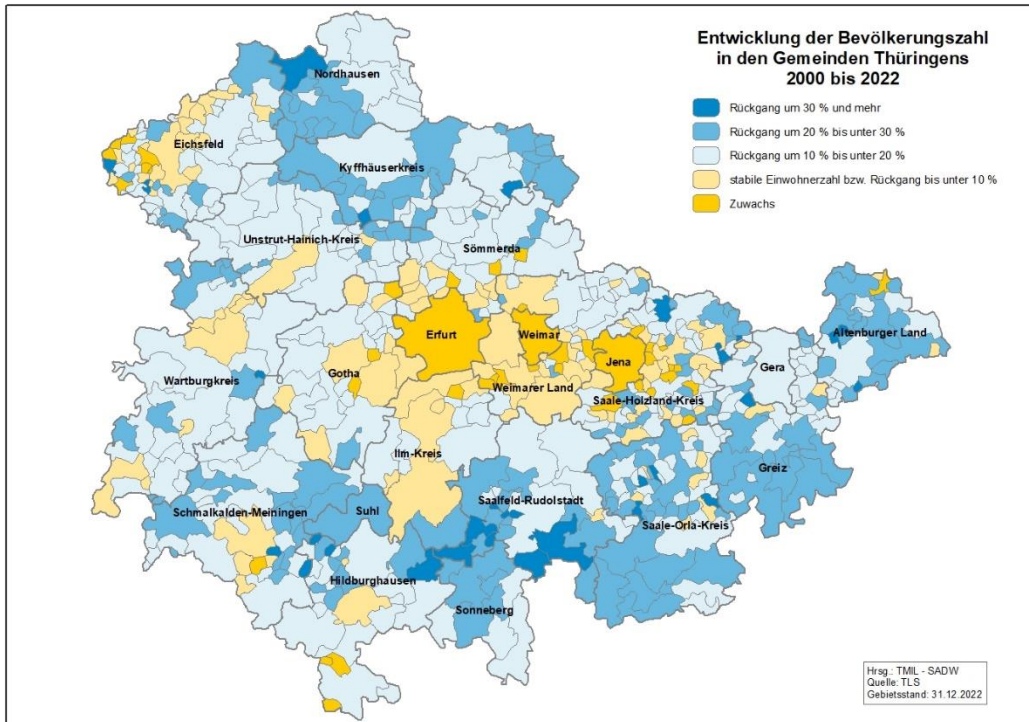




Jena



Demografischer Steckbrief

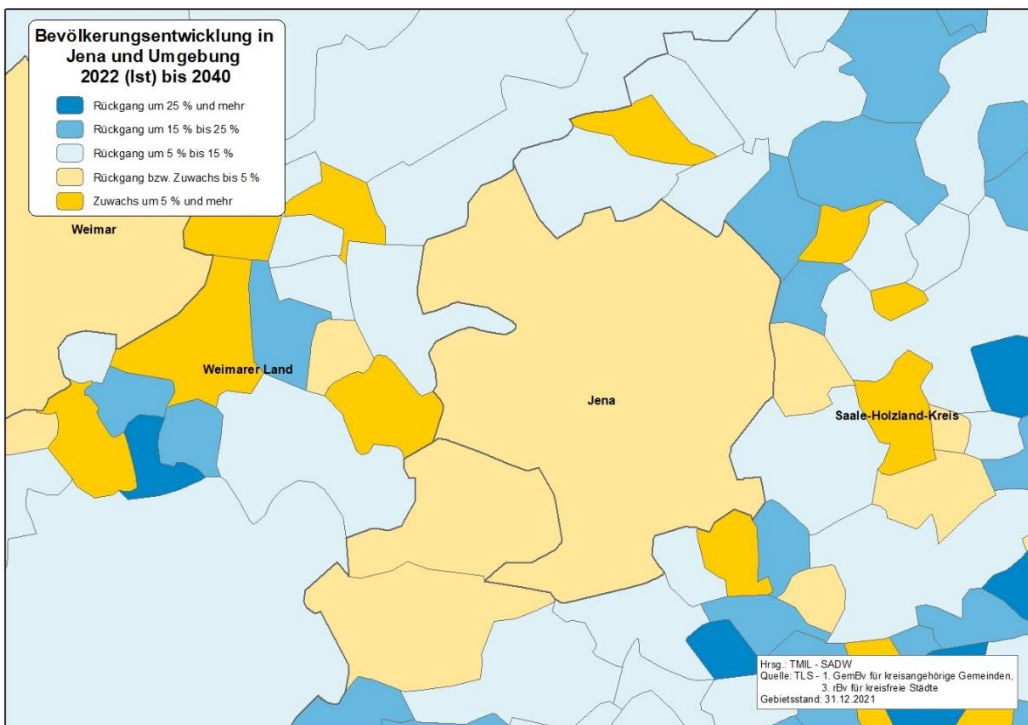
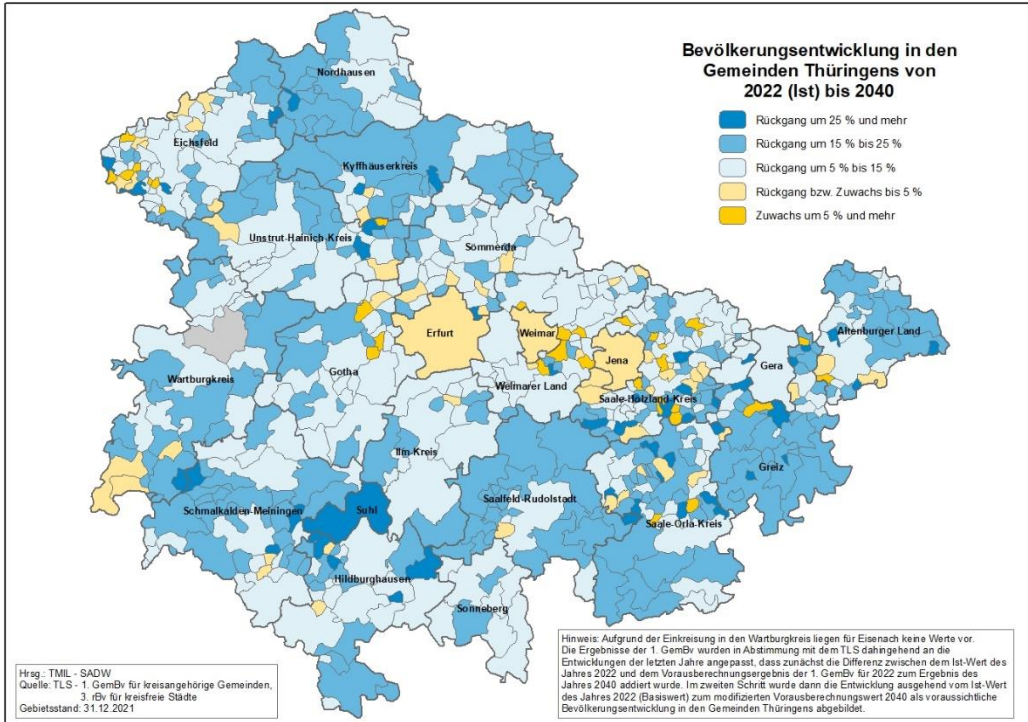




Jena



Demografischer Steckbrief



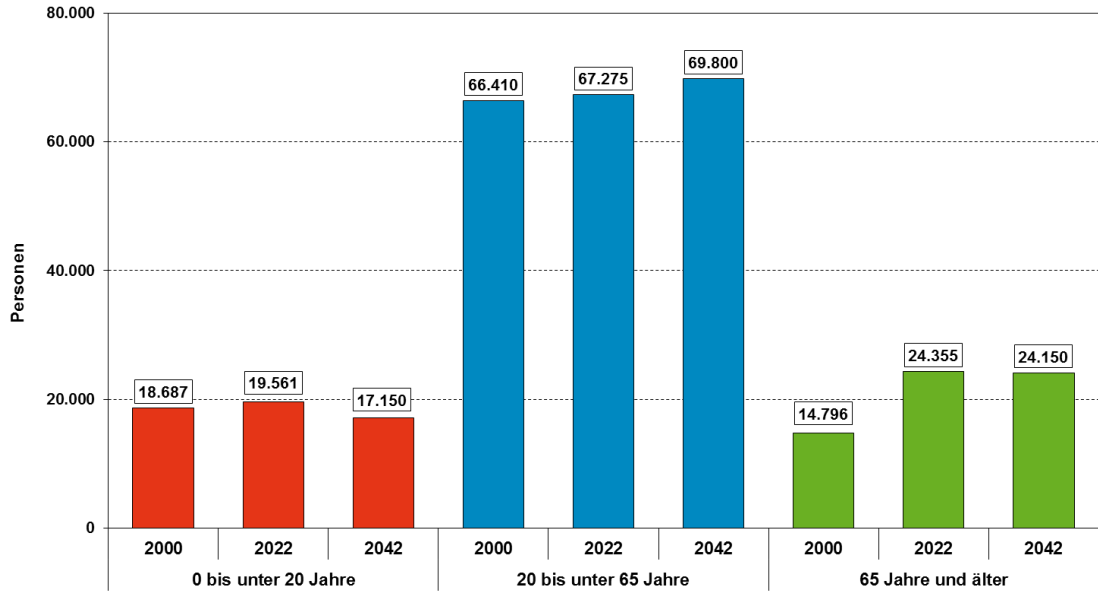


Jena

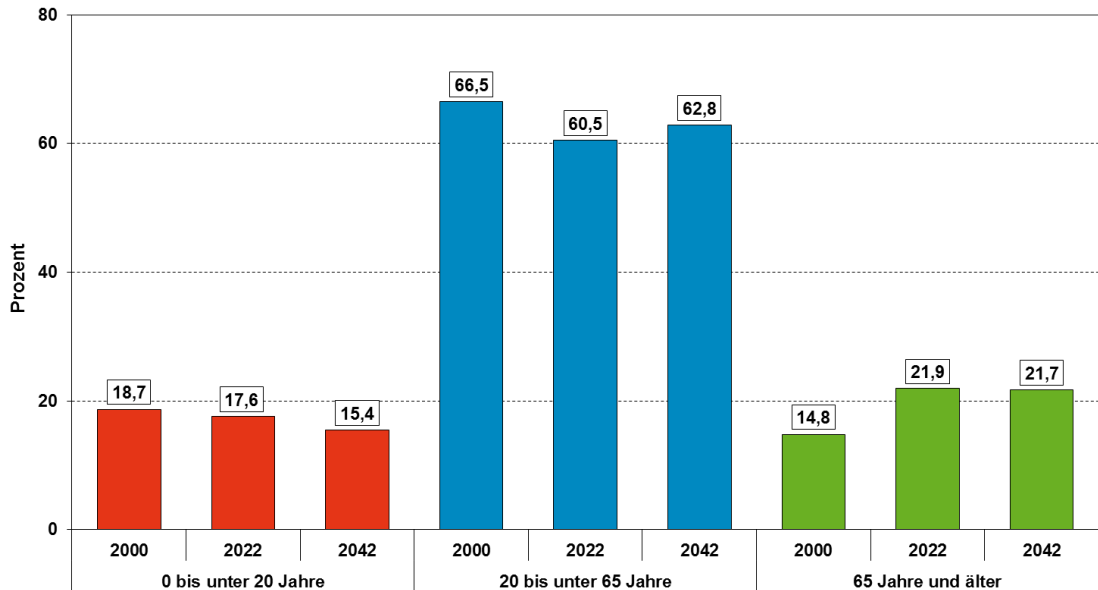


Demografischer Steckbrief

Entwicklung der Altersstruktur in Jena 2000 bis 2042



Anteil der Hauptaltersgruppen an der Gesamtbevölkerung in Jena 2000 bis 2042



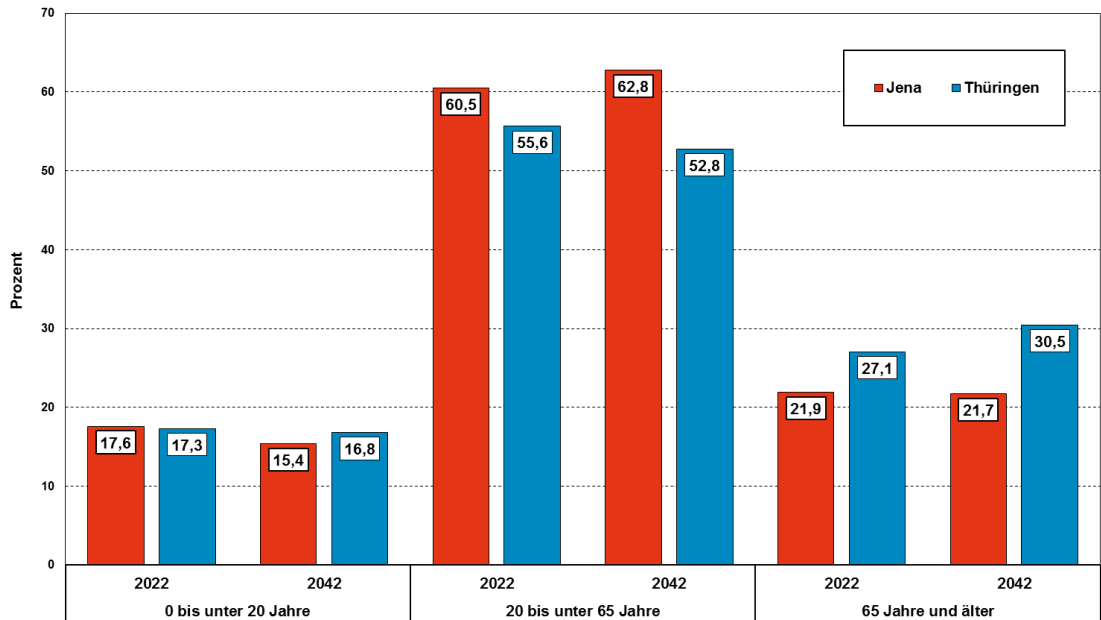


Jena

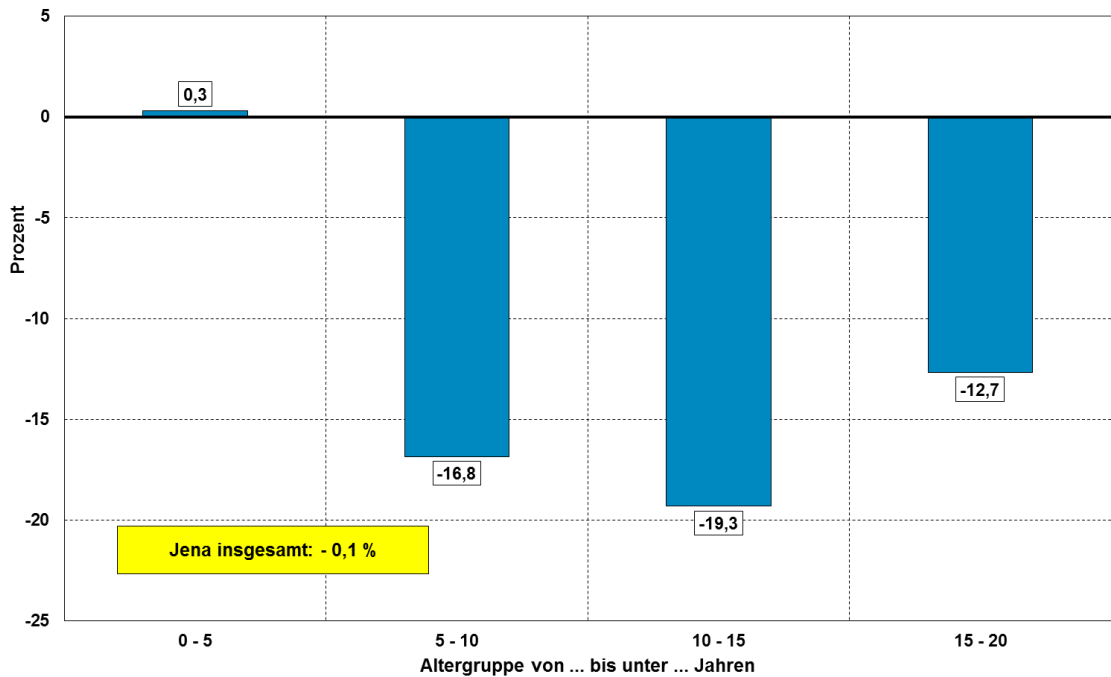


Demografischer Steckbrief

Jena: Entwicklung der Altersstruktur verglichen mit Thüringen



Jena: Entwicklung ausgewählter Altersgruppen von 2022 (Ist) bis 2042 (3. rBv)



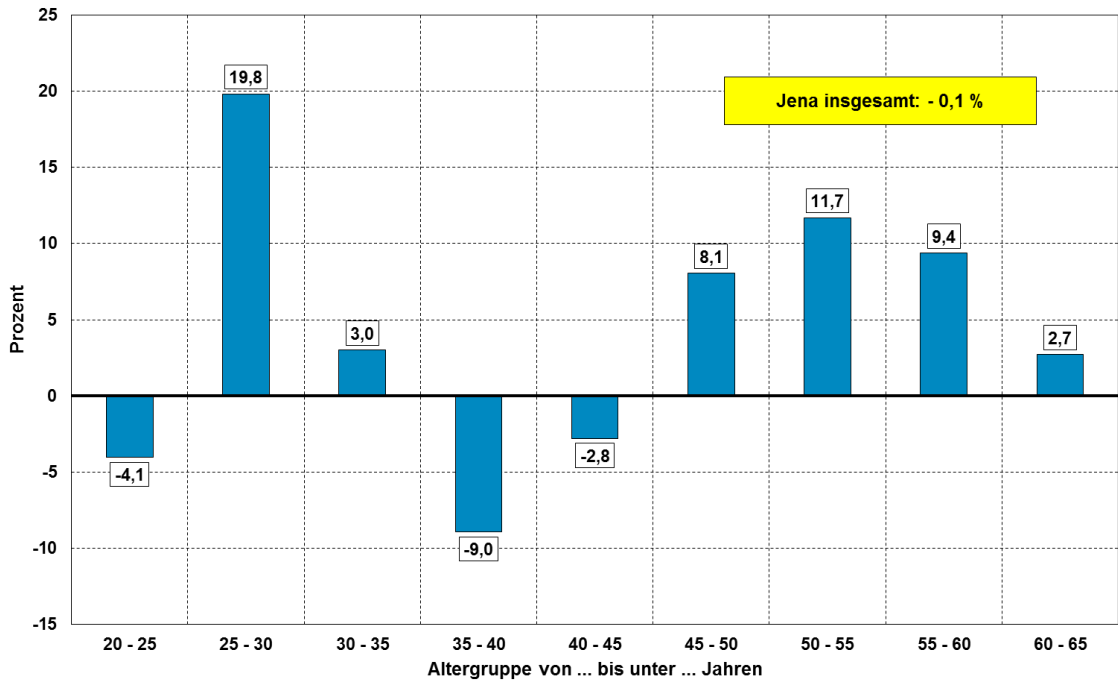


Jena

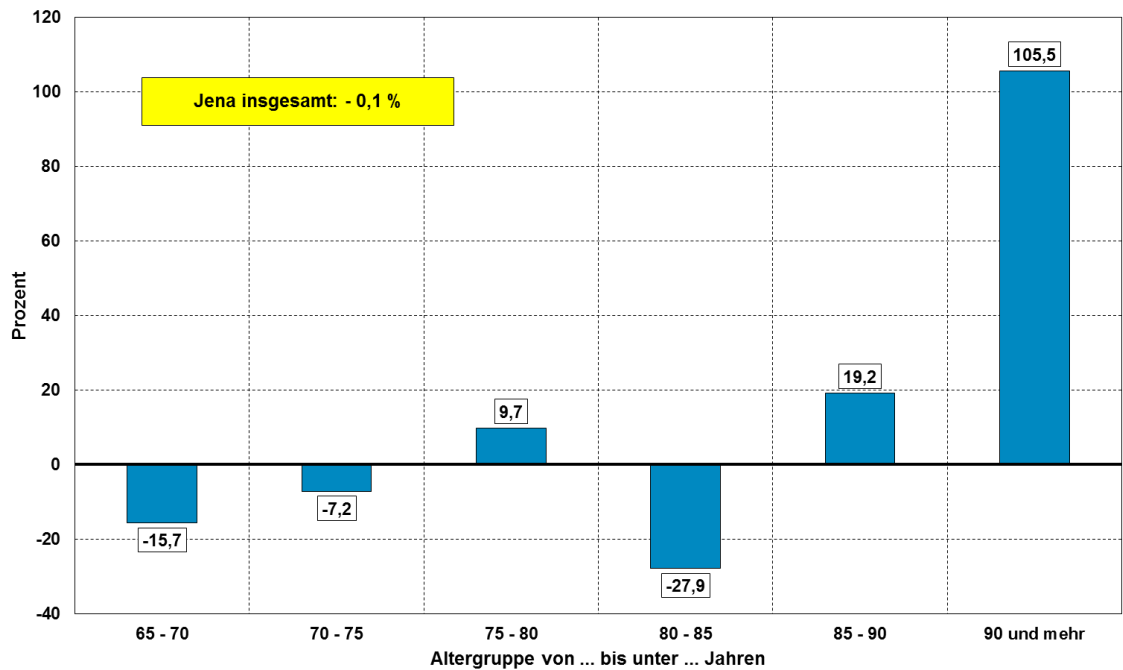


Demografischer Steckbrief

Jena: Entwicklung ausgewählter Altersgruppen von 2022 (Ist) bis 2042 (3. rBv)



Jena: Entwicklung ausgewählter Altersgruppen von 2022 (Ist) bis 2042 (3. rBv)



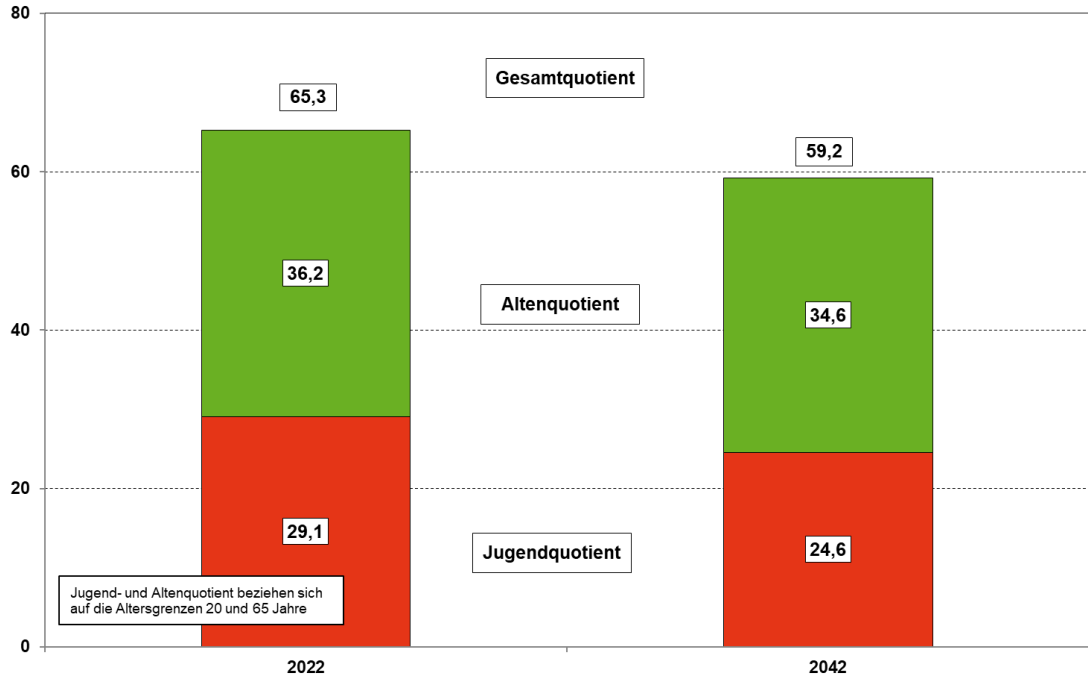


Jena

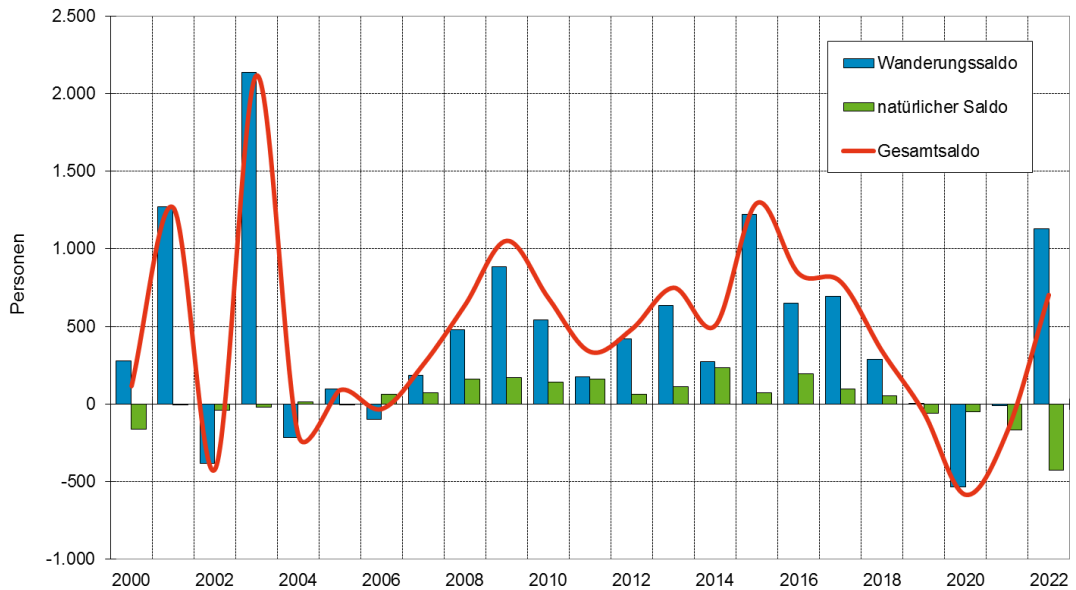


Demografischer Steckbrief

Quotienten der Bevölkerungsstruktur in Jena 2022 und 2042



Natürliche Bevölkerungsentwicklung und Wanderungen in Jena 2000 bis 2022





Jena



Demografischer Steckbrief

Jena

Einwohner

Ist				3.rBv				
2000	2010	2020	2022	2025	2030	2035	2040	2042
99.893	105.129	110.731	111.191	110.500	110.500	110.400	110.800	111.110

Einwohnerentwicklung

		2000 bis 2022	2022 bis 2042
Jena	absolut	11.298	-81
Jena	relativ (%)	11,3	-0,1
Thüringen		-12,5	-9,5

Durchschnittsalter

	2000	2010	2022	2042
Jena	40,9	42,5	43,0	44,1
Thüringen	41,9	46,0	47,5	48,5

Einwohnerdichte (EW pro km²)

Jena	967
Thüringen	132