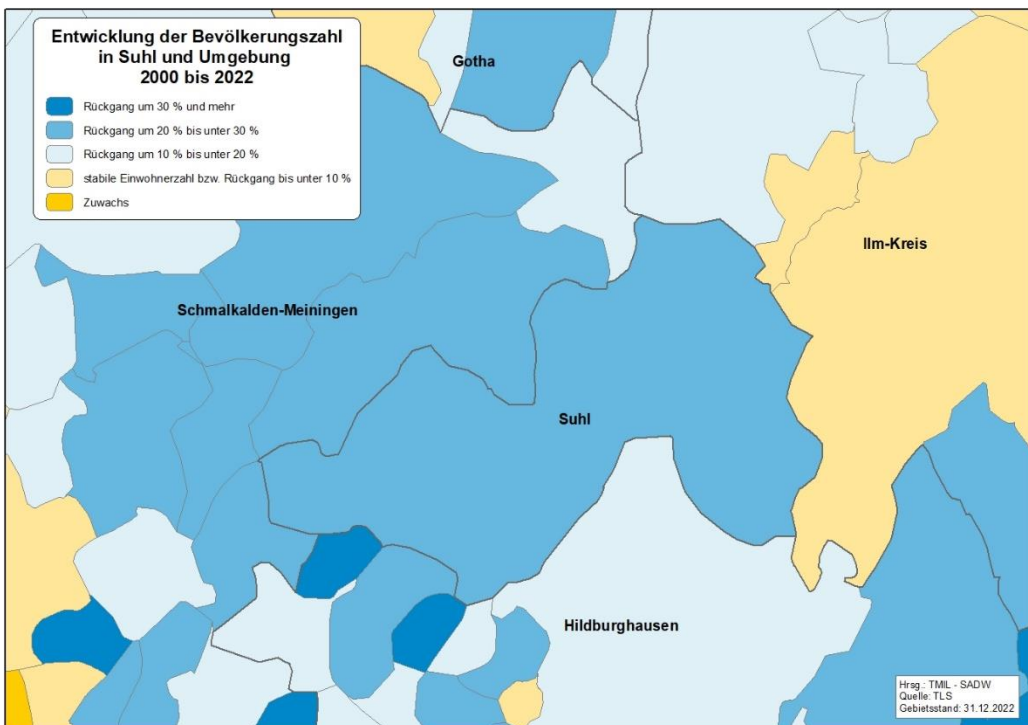
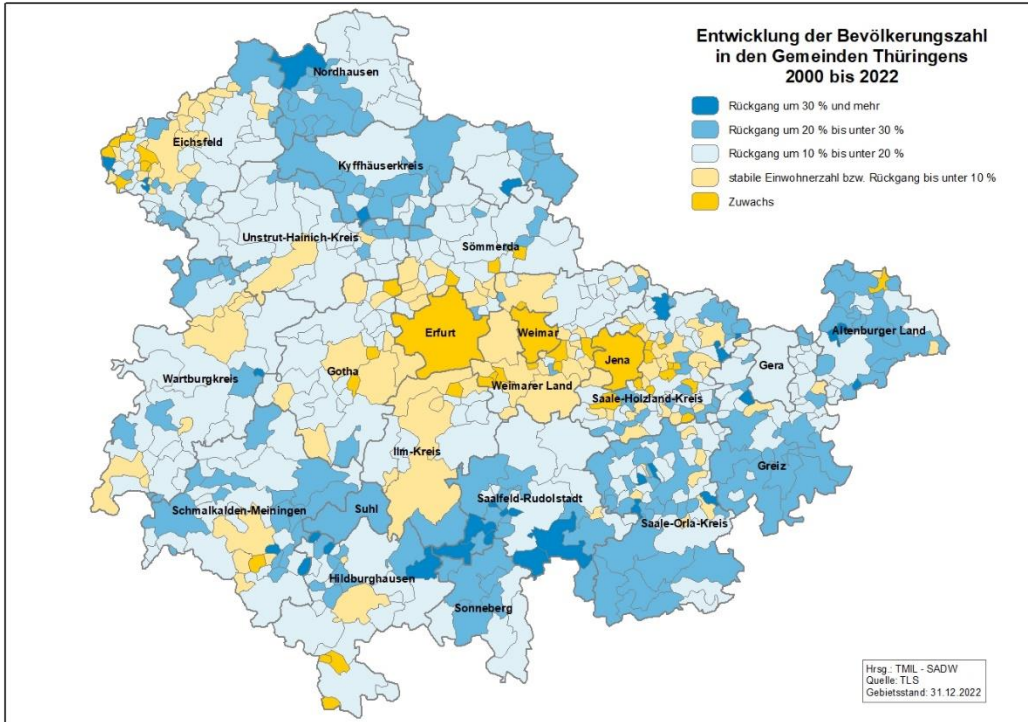




Suhl



Demografischer Steckbrief

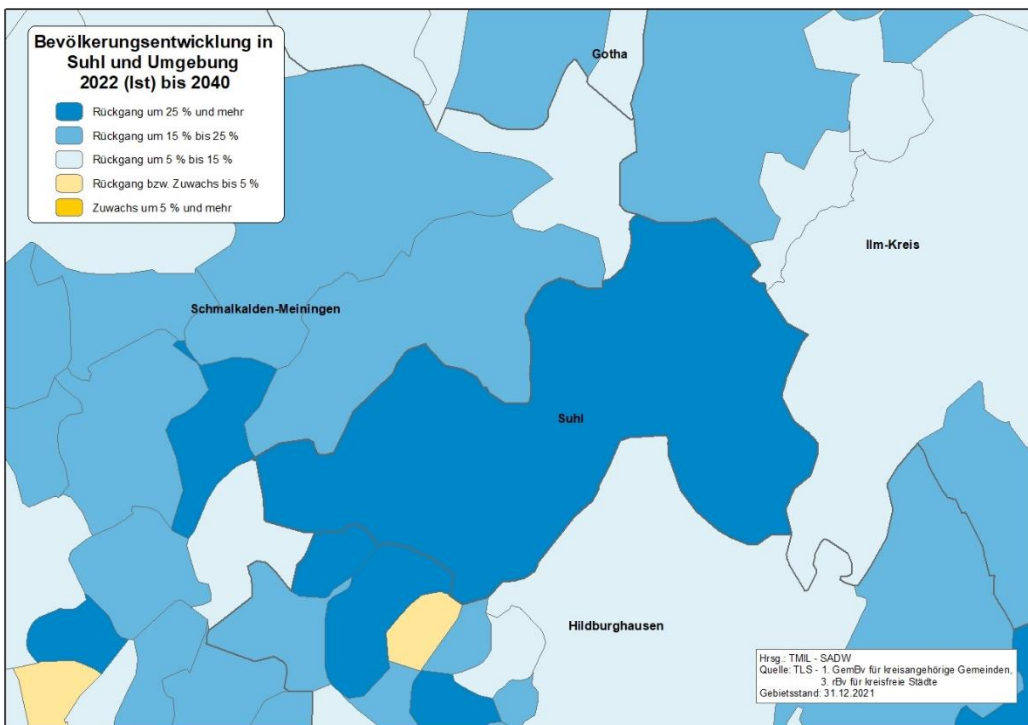
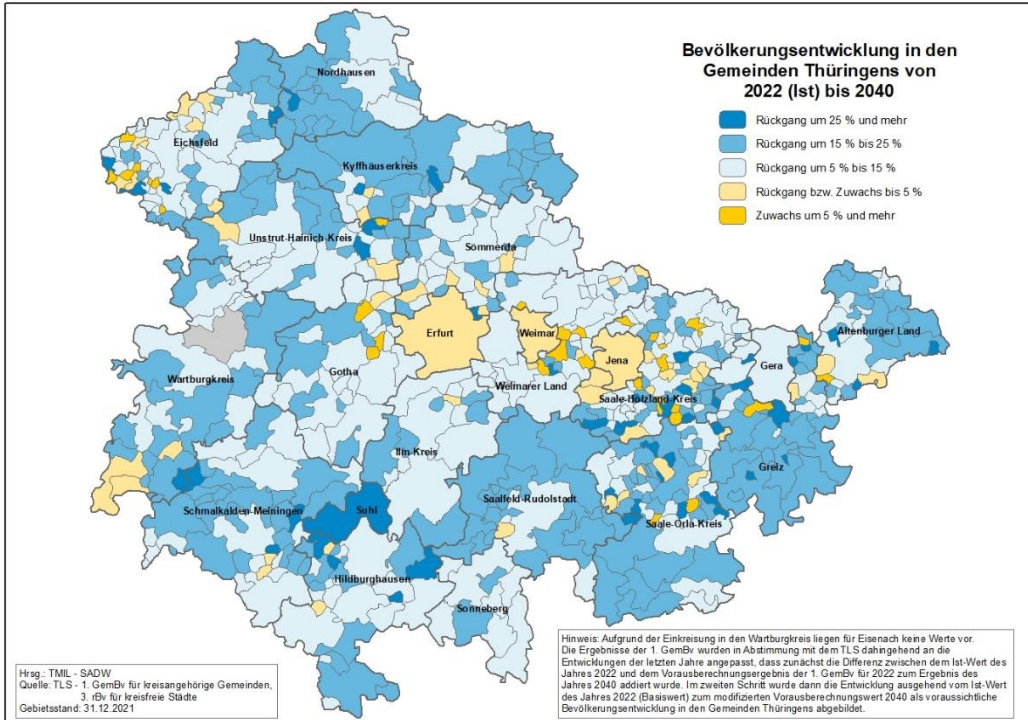




Suhl



Demografischer Steckbrief



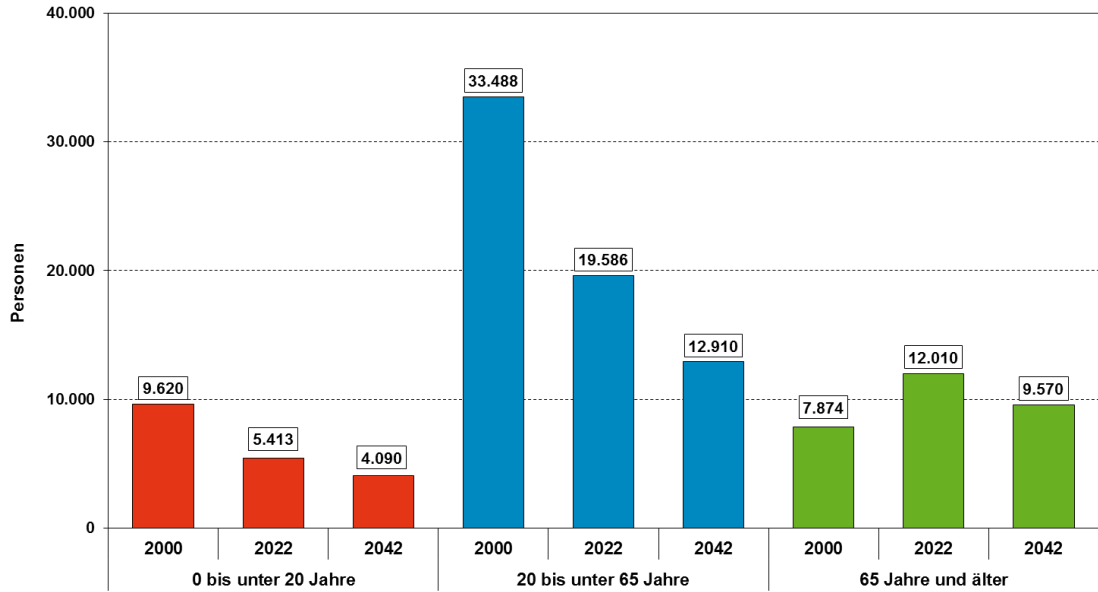


Suhl

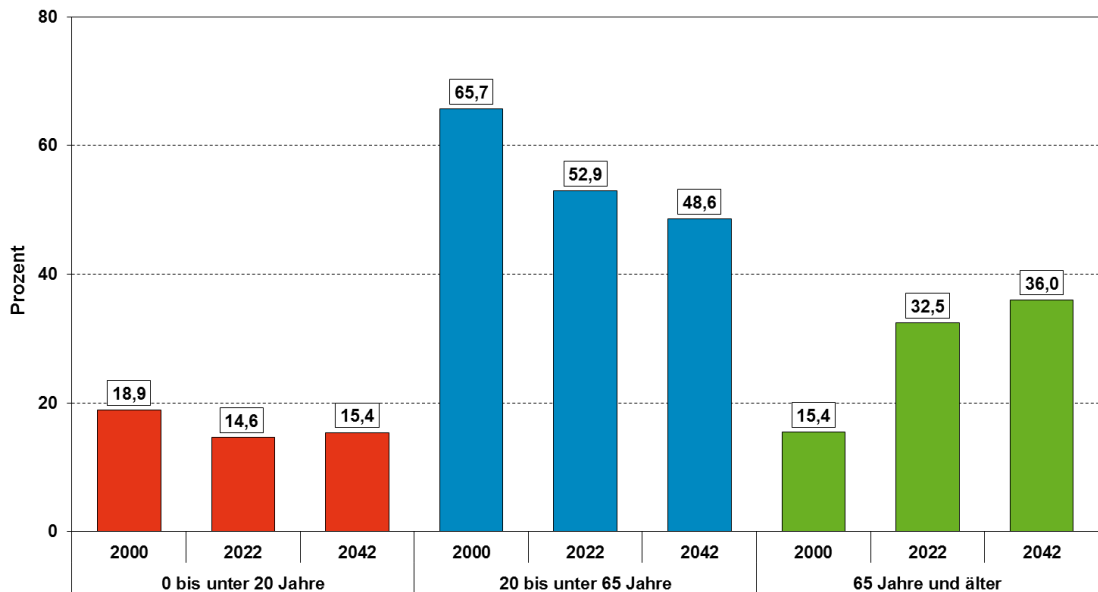


Demografischer Steckbrief

Entwicklung der Altersstruktur in Suhl 2000 bis 2042



Anteil der Hauptaltersgruppen an der Gesamtbevölkerung in Suhl 2000 bis 2042



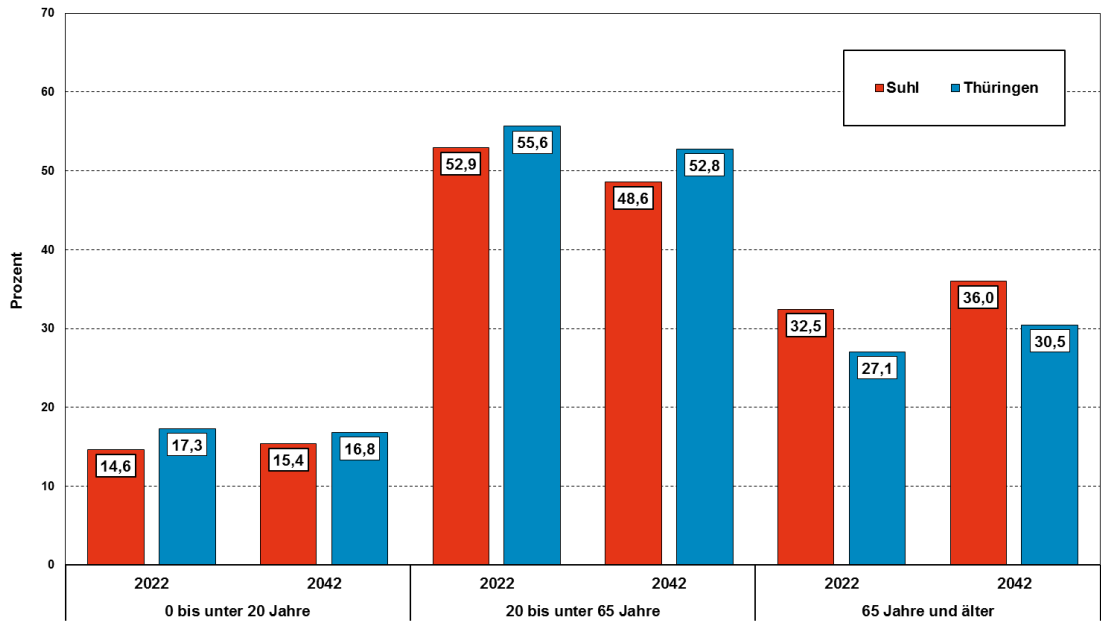


Suhl

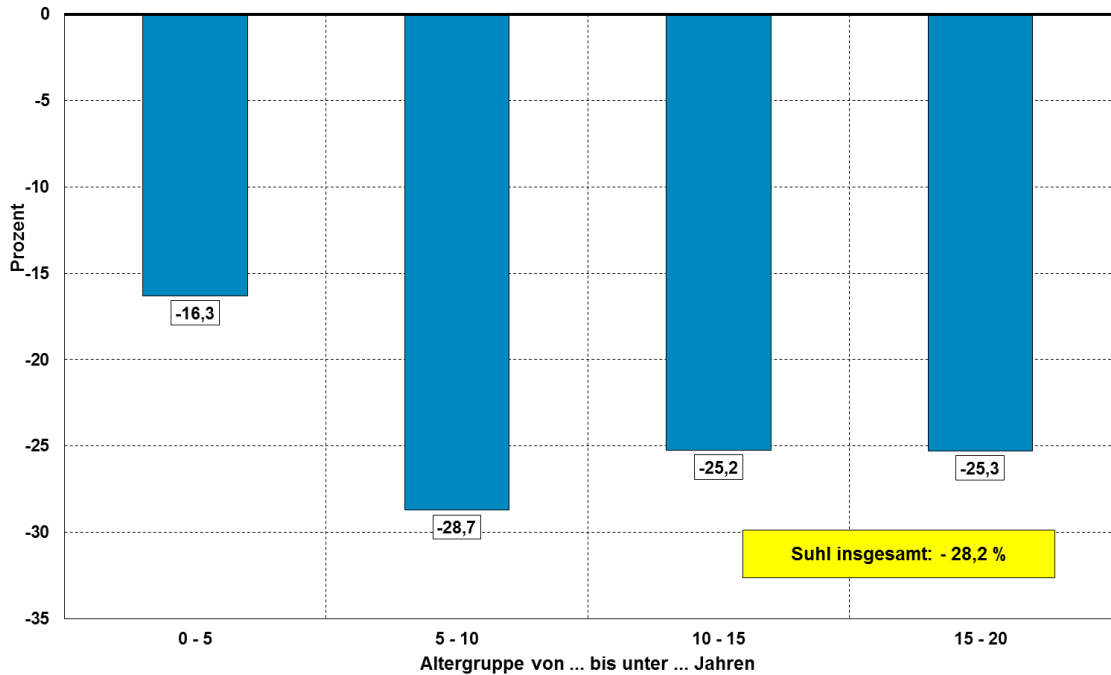


Demografischer Steckbrief

Suhl: Entwicklung der Altersstruktur verglichen mit Thüringen



Suhl: Entwicklung ausgewählter Altersgruppen von 2022 (Ist) bis 2042 (3. rBv)



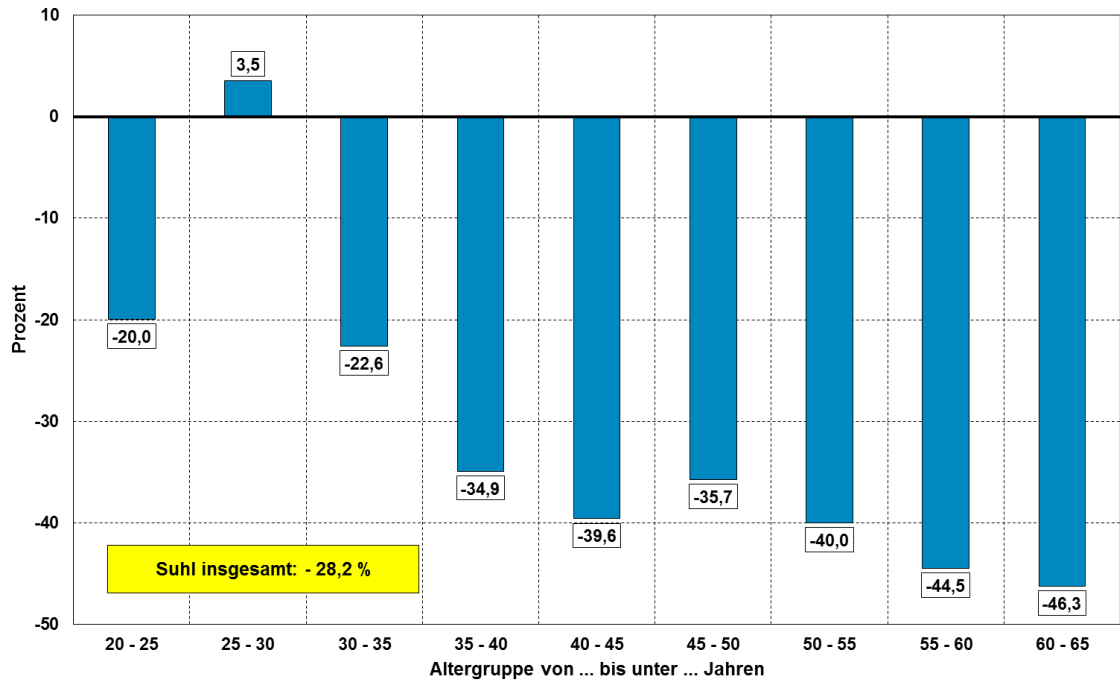


Suhl

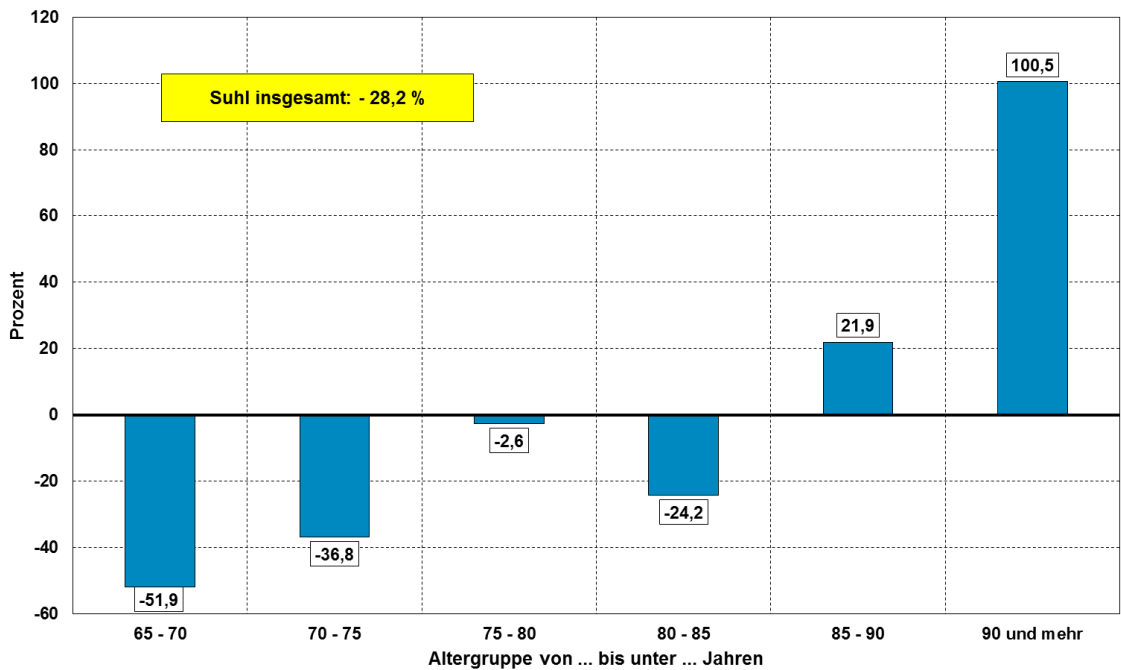


Demografischer Steckbrief

Suhl: Entwicklung ausgewählter Altersgruppen von 2022 (Ist) bis 2042 (3. rBv)



Suhl: Entwicklung ausgewählter Altersgruppen von 2022 (Ist) bis 2042 (3. rBv)



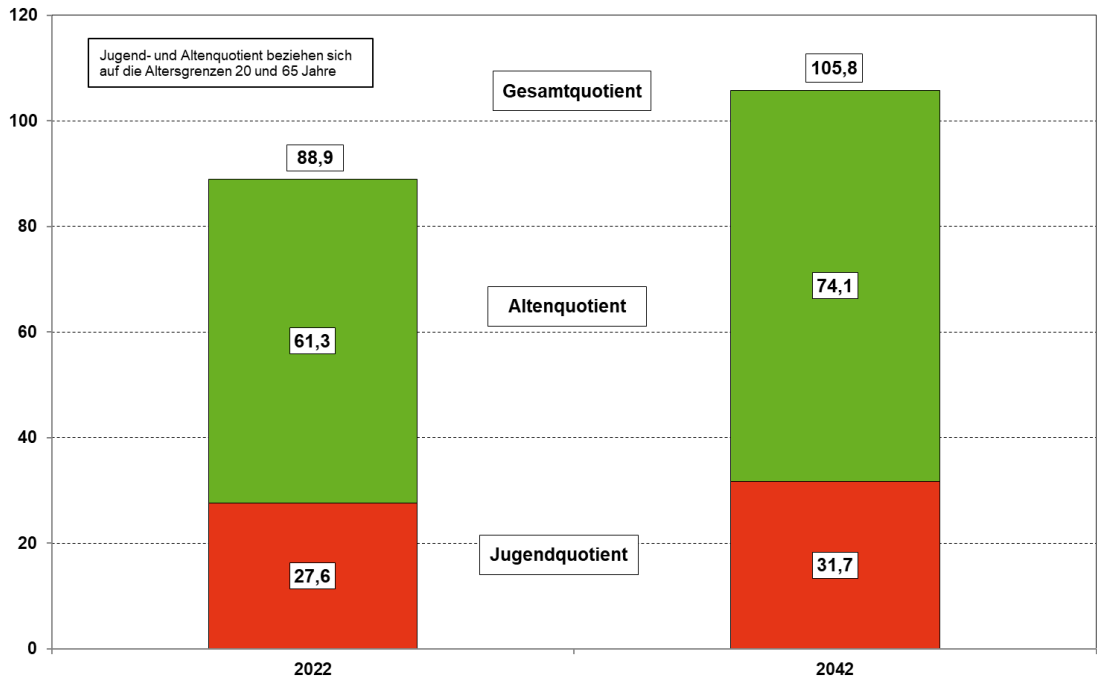


Suhl

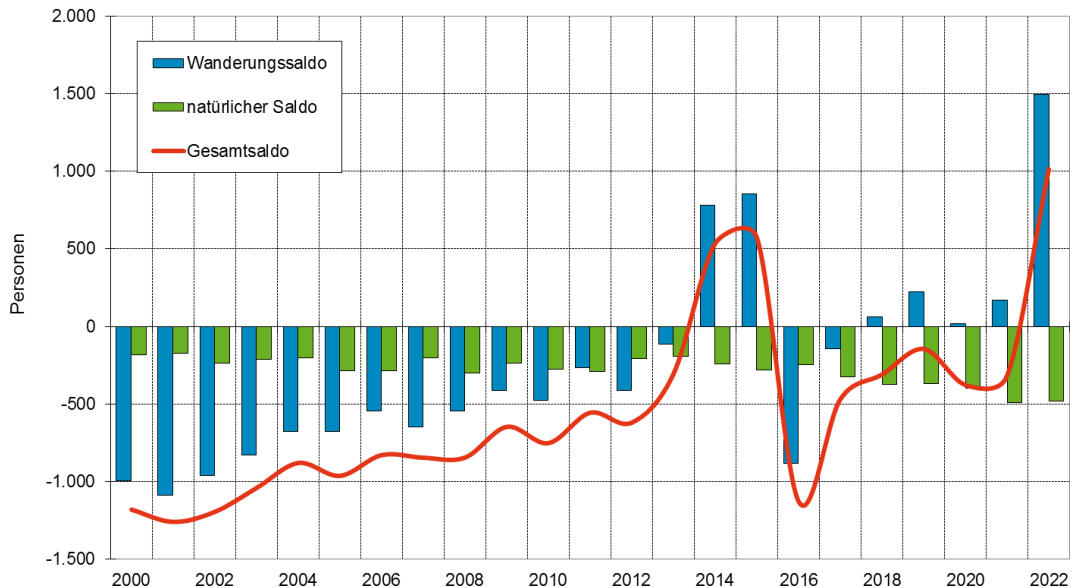


Demografischer Steckbrief

Quotienten der Bevölkerungsstruktur in Suhl 2022 und 2042



Natürliche Bevölkerungsentwicklung und Wanderungen in Suhl 2000 bis 2022





Suhl



Demografischer Steckbrief

Suhl

Einwohner

| Ist | | | | 3.rBv | | | | |
|--------|--------|--------|--------|--------|--------|--------|--------|--------|
| 2000 | 2010 | 2020 | 2022 | 2025 | 2030 | 2035 | 2040 | 2042 |
| 50.982 | 41.200 | 36.395 | 37.009 | 35.000 | 32.300 | 29.500 | 27.300 | 26.560 |

Einwohnerentwicklung

| | | 2000 bis 2022 | 2022 bis 2042 |
|-----------|-------------|---------------|---------------|
| Suhl | absolut | -13.973 | -10.449 |
| Suhl | relativ (%) | -27,4 | -28,2 |
| Thüringen | | -12,5 | -9,5 |

Durchschnittsalter

| | 2000 | 2010 | 2022 | 2042 |
|-----------|------|------|------|------|
| Suhl | 42,2 | 48,8 | 51,0 | 53,9 |
| Thüringen | 41,9 | 46,0 | 47,5 | 48,5 |

Einwohnerdichte (EW pro km²)

| | |
|-----------|-----|
| Suhl | 261 |
| Thüringen | 132 |