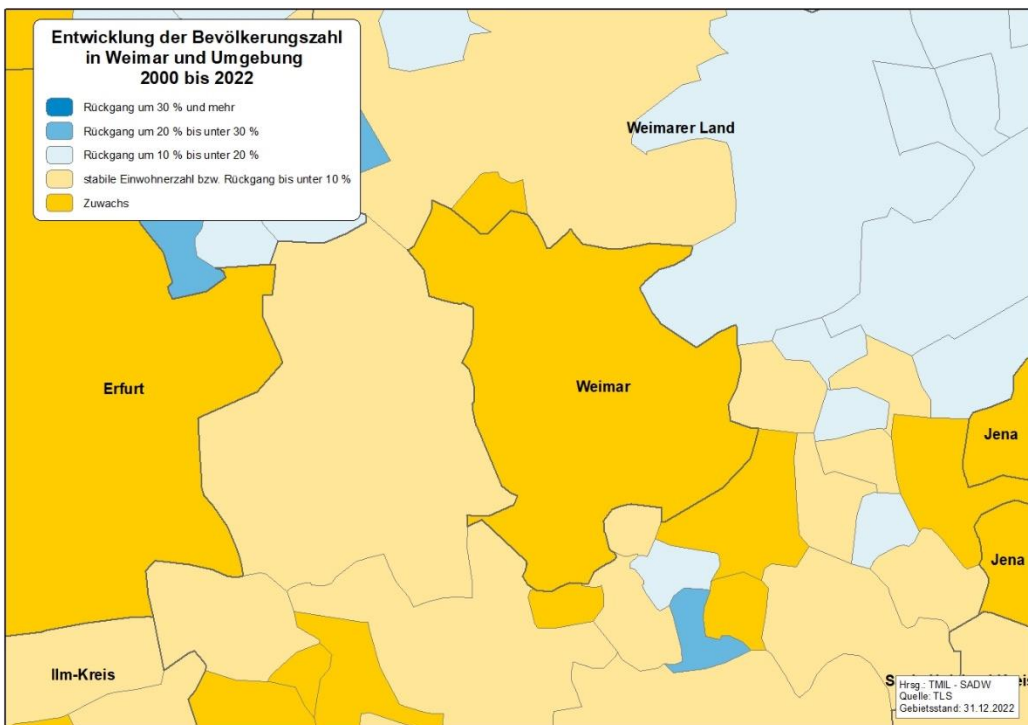
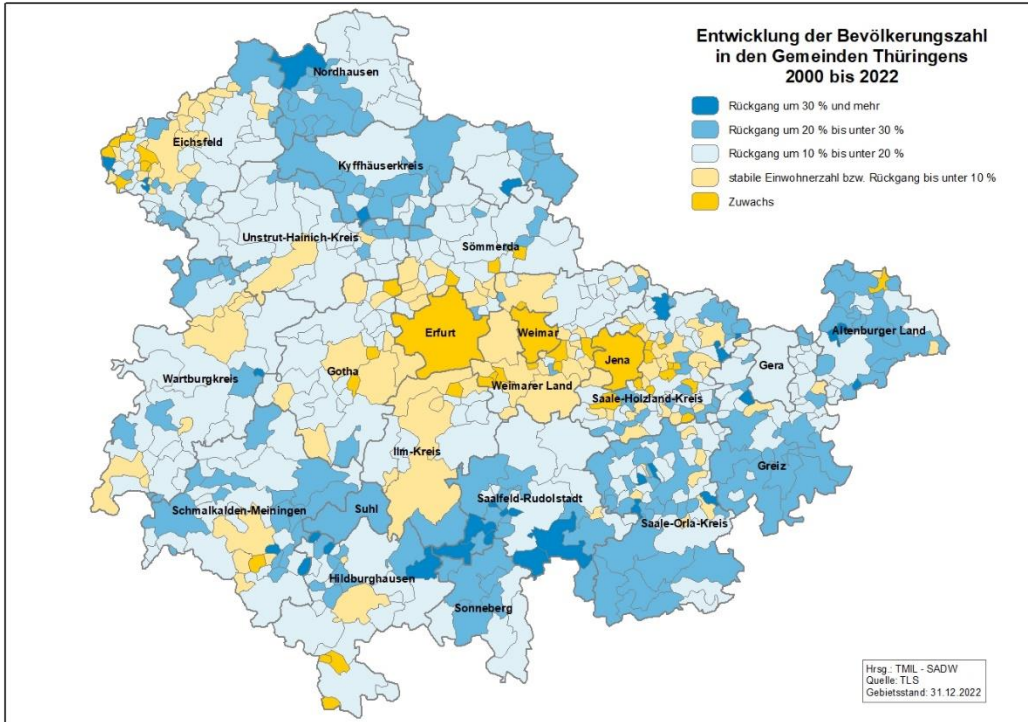




Weimar



Demografischer Steckbrief

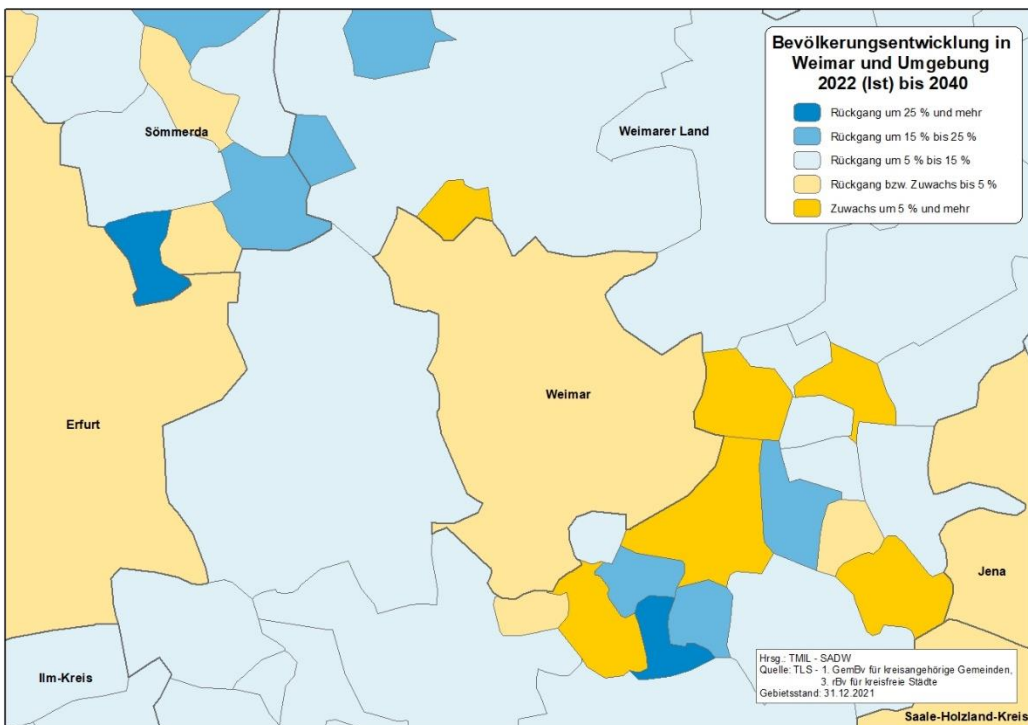
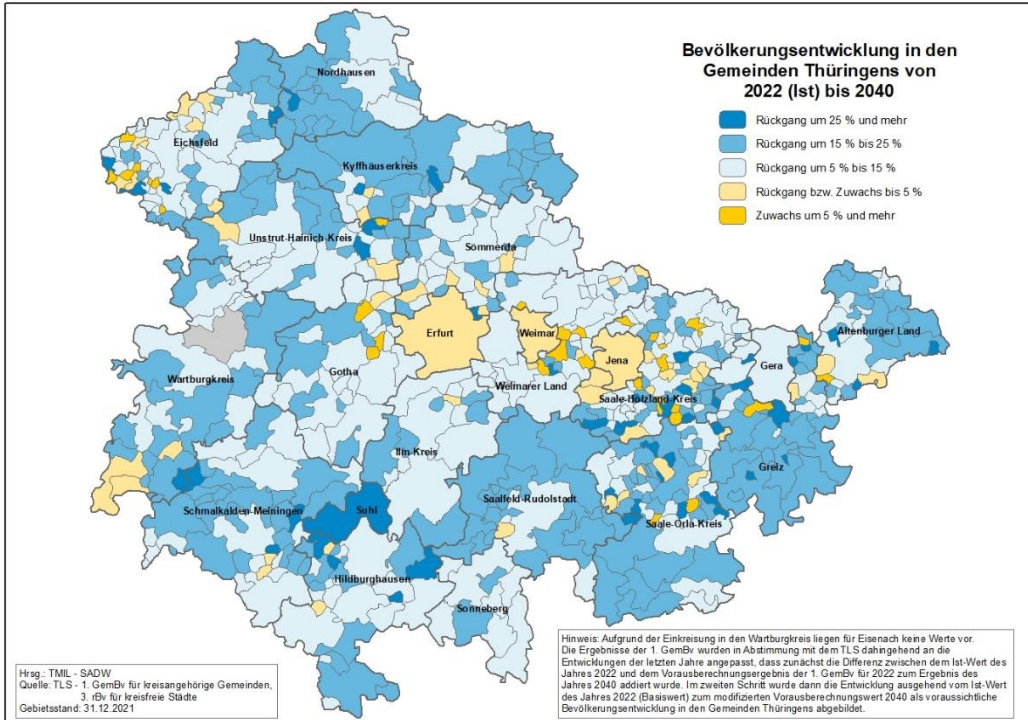




Weimar



Demografischer Steckbrief



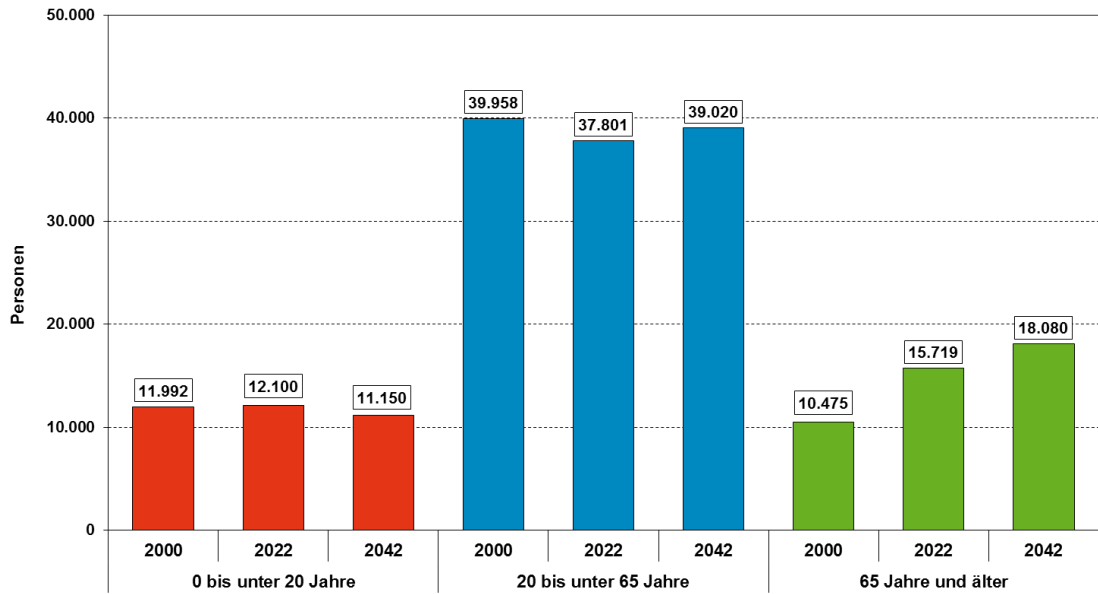


Weimar

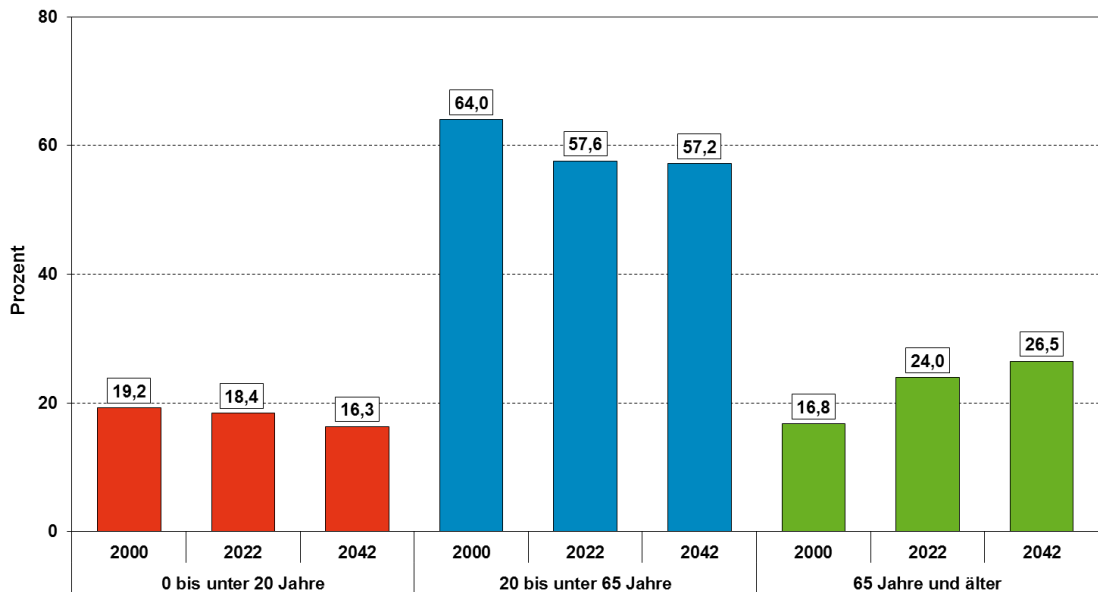


Demografischer Steckbrief

Entwicklung der Altersstruktur in Weimar 2000 bis 2042



Anteil der Hauptaltersgruppen an der Gesamtbevölkerung in Weimar 2000 bis 2042



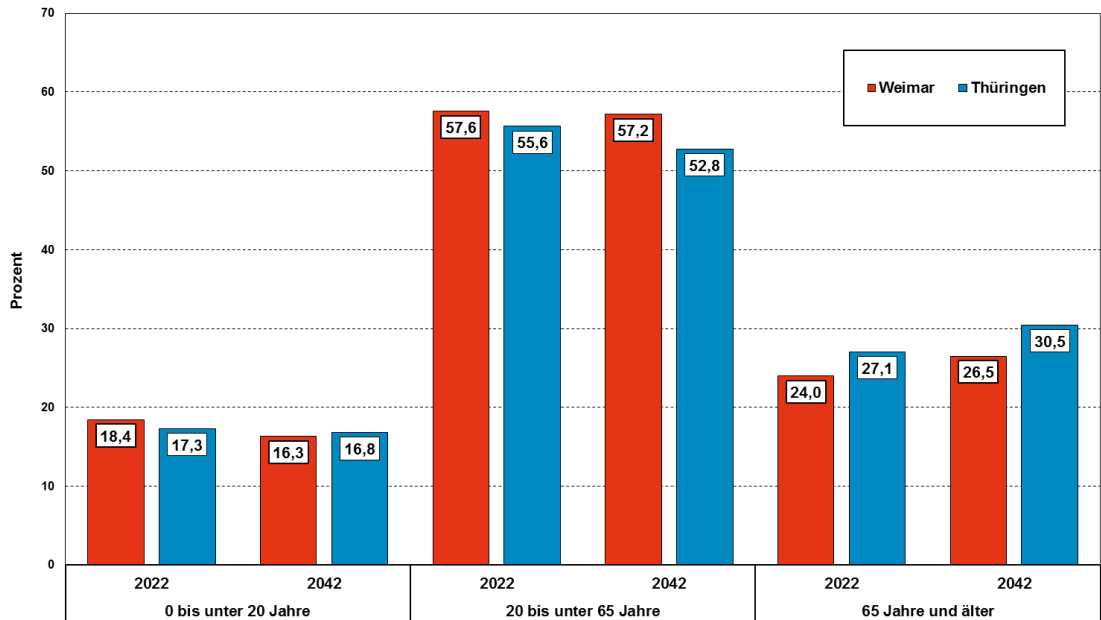


Weimar

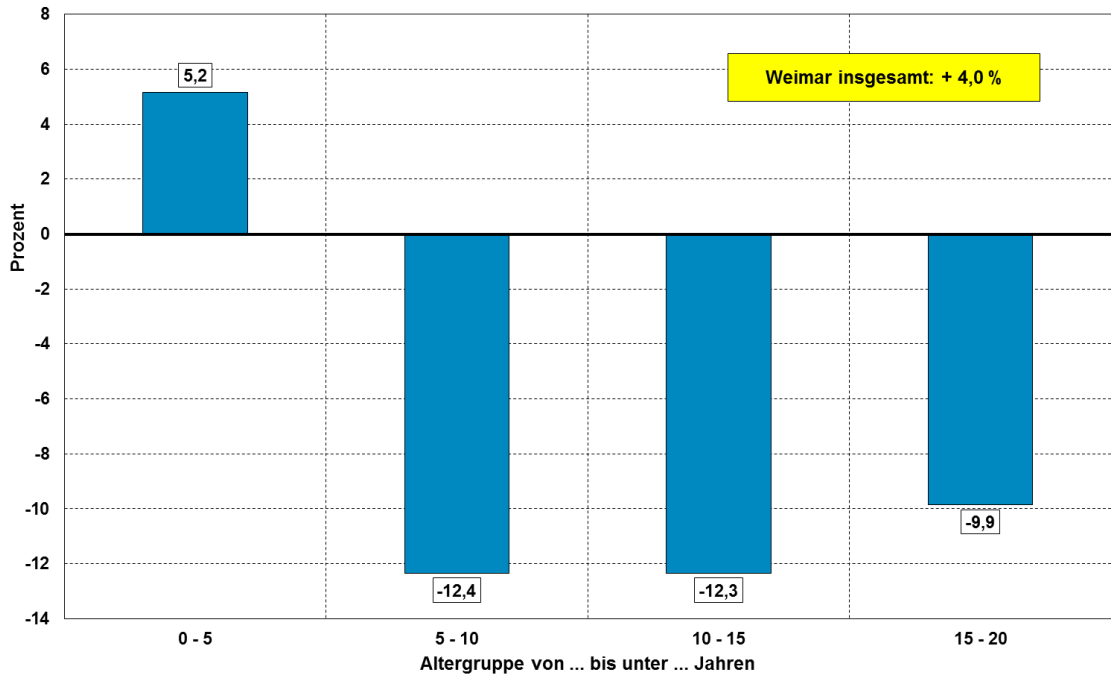


Demografischer Steckbrief

Weimar: Entwicklung der Altersstruktur verglichen mit Thüringen



Weimar: Entwicklung ausgewählter Altersgruppen von 2022 (Ist) bis 2042 (3. rBv)



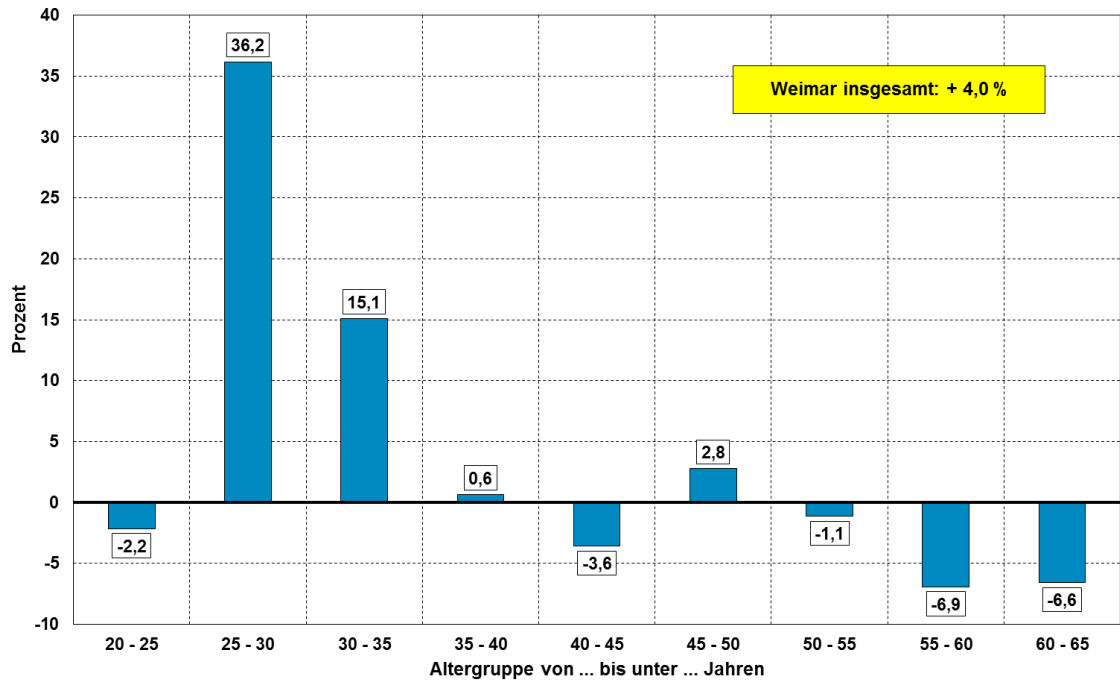


Weimar

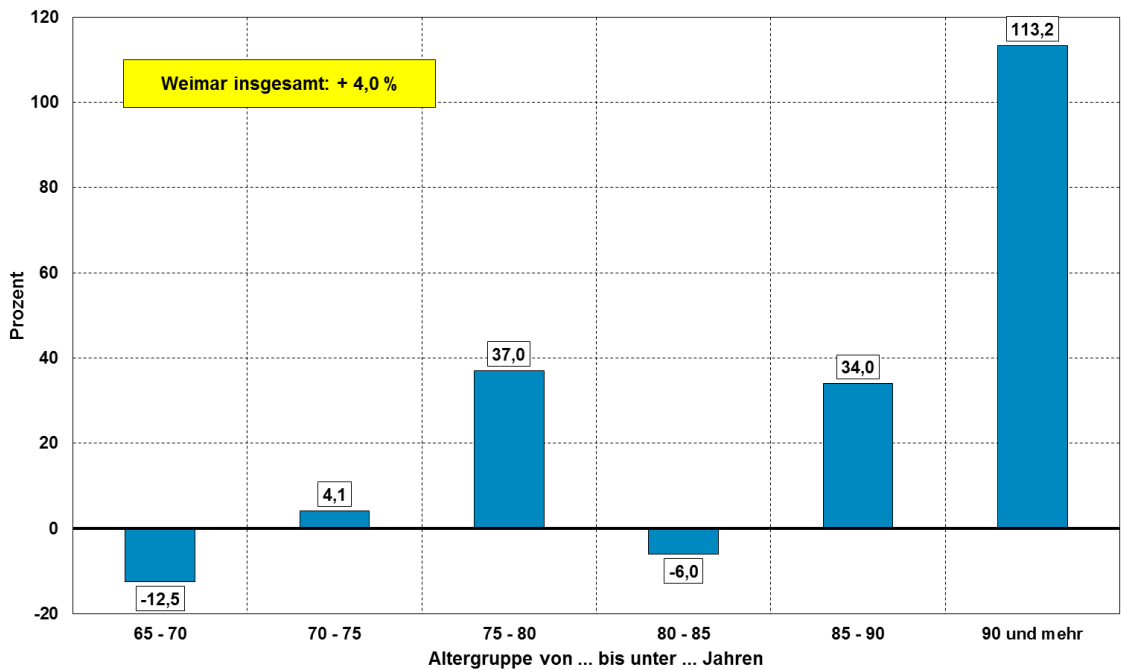


Demografischer Steckbrief

Weimar: Entwicklung ausgewählter Altersgruppen von 2022 (Ist) bis 2042 (3. rBv)



Weimar: Entwicklung ausgewählter Altersgruppen von 2022 (Ist) bis 2042 (3. rBv)



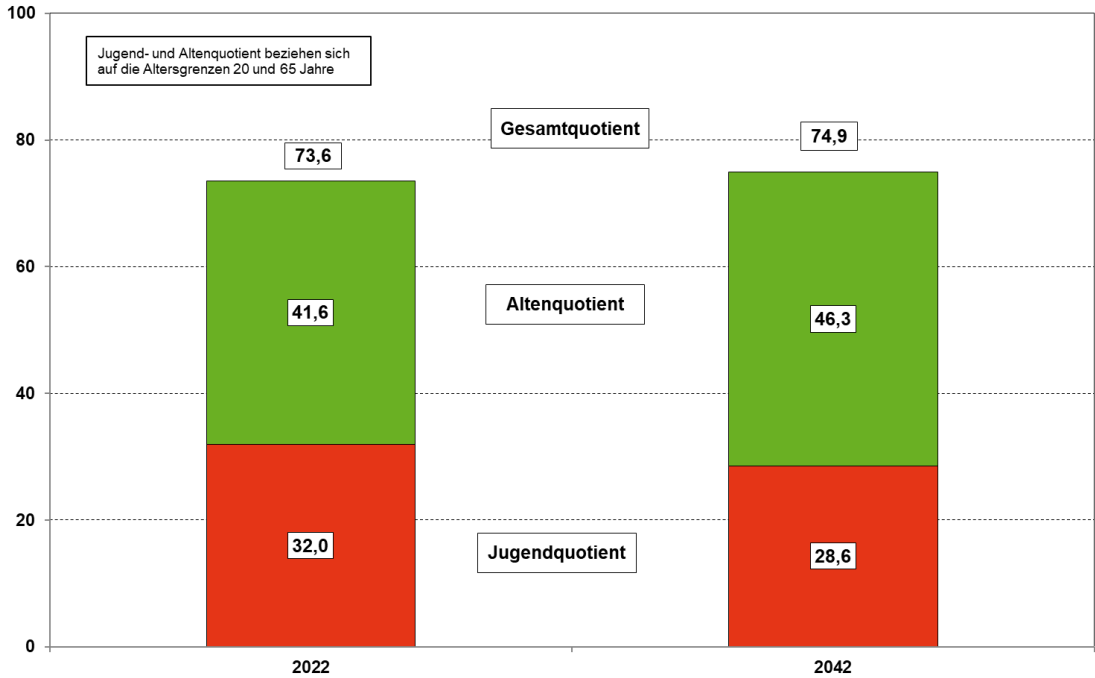


Weimar

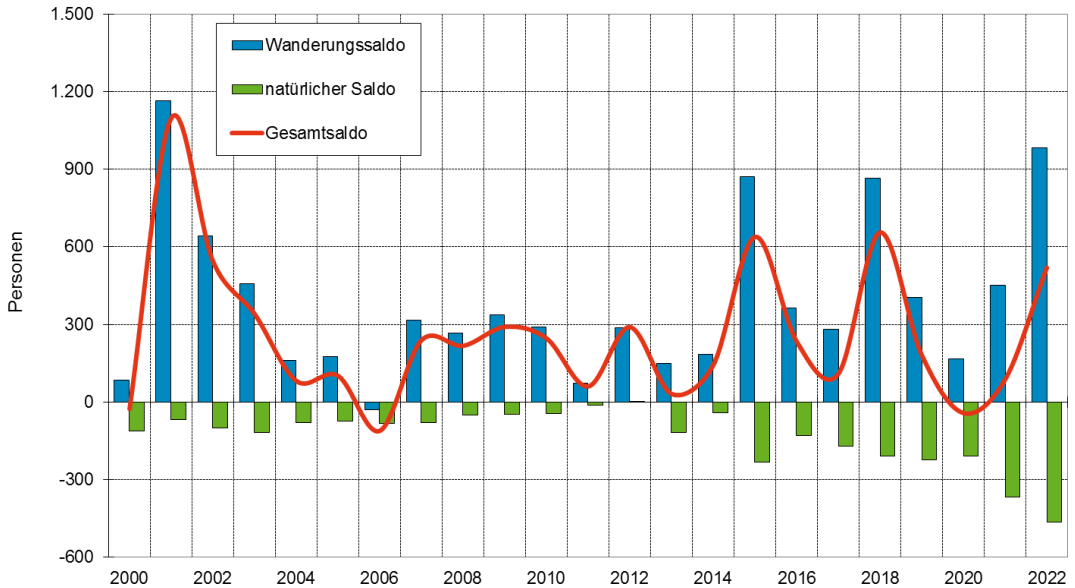


Demografischer Steckbrief

Quotienten der Bevölkerungsstruktur in Weimar 2022 und 2042



Natürliche Bevölkerungsentwicklung und Wanderungen in Weimar 2000 bis 2022





Weimar



Demografischer Steckbrief

Weimar

Einwohner

Ist				3.rBv				
2000	2010	2020	2022	2025	2030	2035	2040	2042
62.425	65.479	65.098	65.620	65.900	66.800	67.300	68.000	68.250

Einwohnerentwicklung

		2000 bis 2022	2022 bis 2042
Weimar	absolut	3.195	2.630
Weimar	relativ (%)	5,1	4,0
Thüringen		-12,5	-9,5

Durchschnittsalter

	2000	2010	2022	2042
Weimar	41,5	43,4	44,8	47,3
Thüringen	41,9	46,0	47,5	48,5

Einwohnerdichte (EW pro km²)

Weimar	782
Thüringen	132