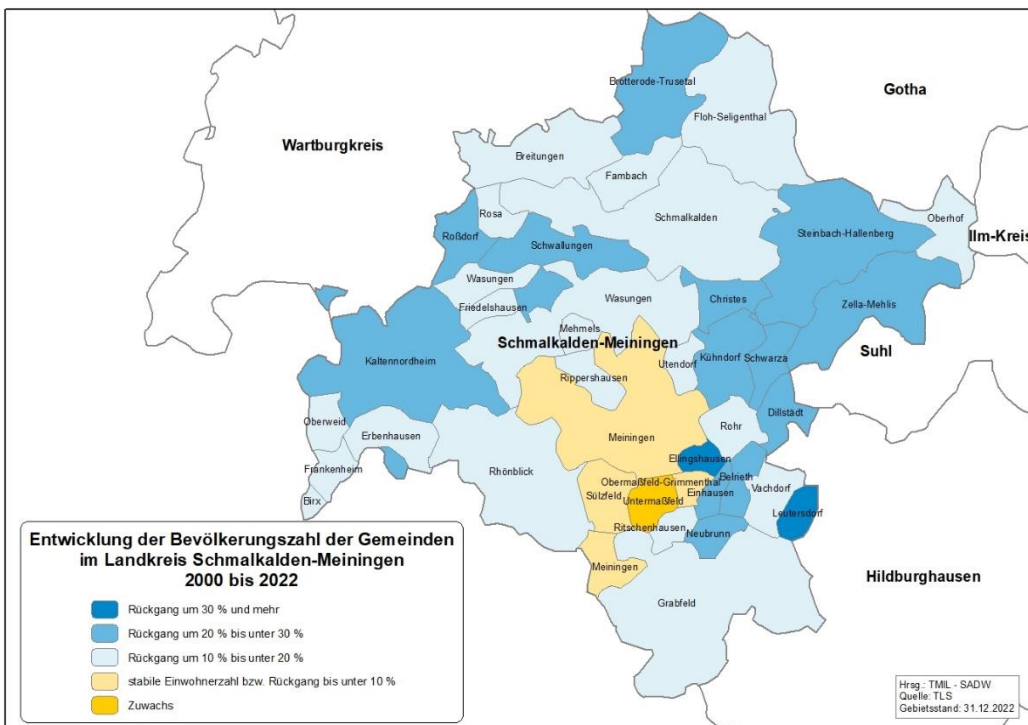
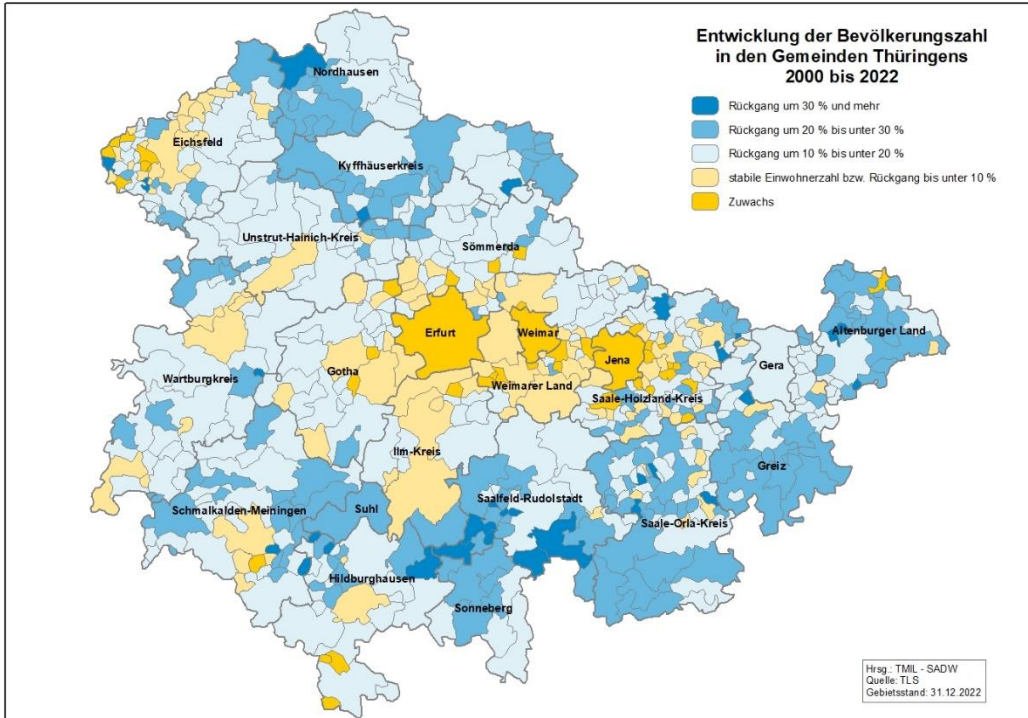




Landkreis Schmalkalden-Meiningen

Demografischer Steckbrief

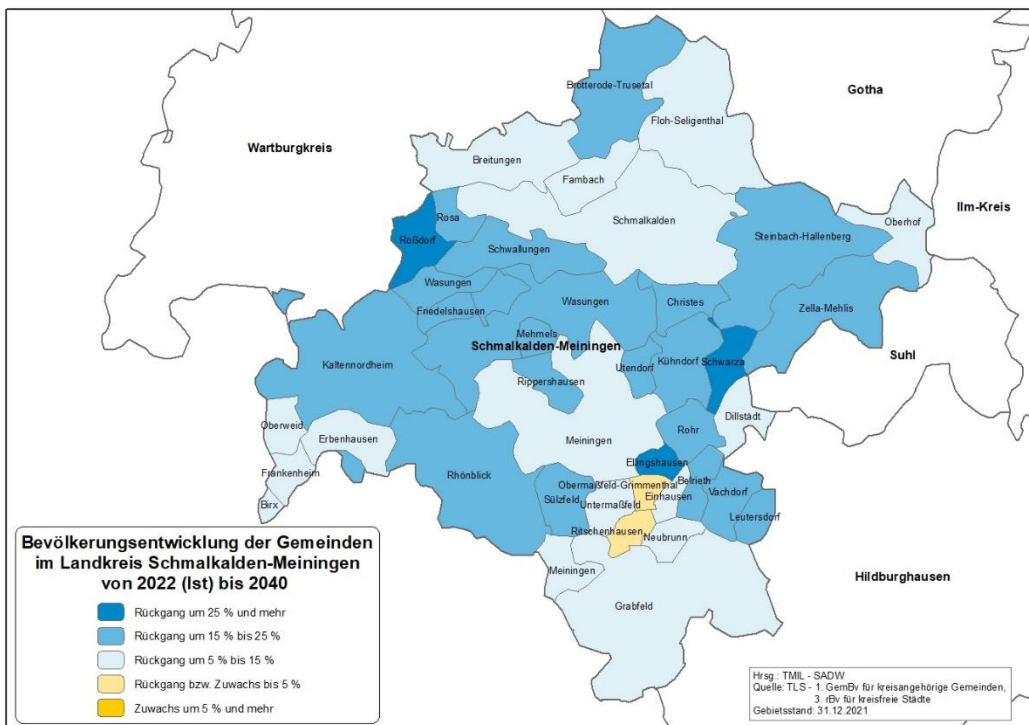
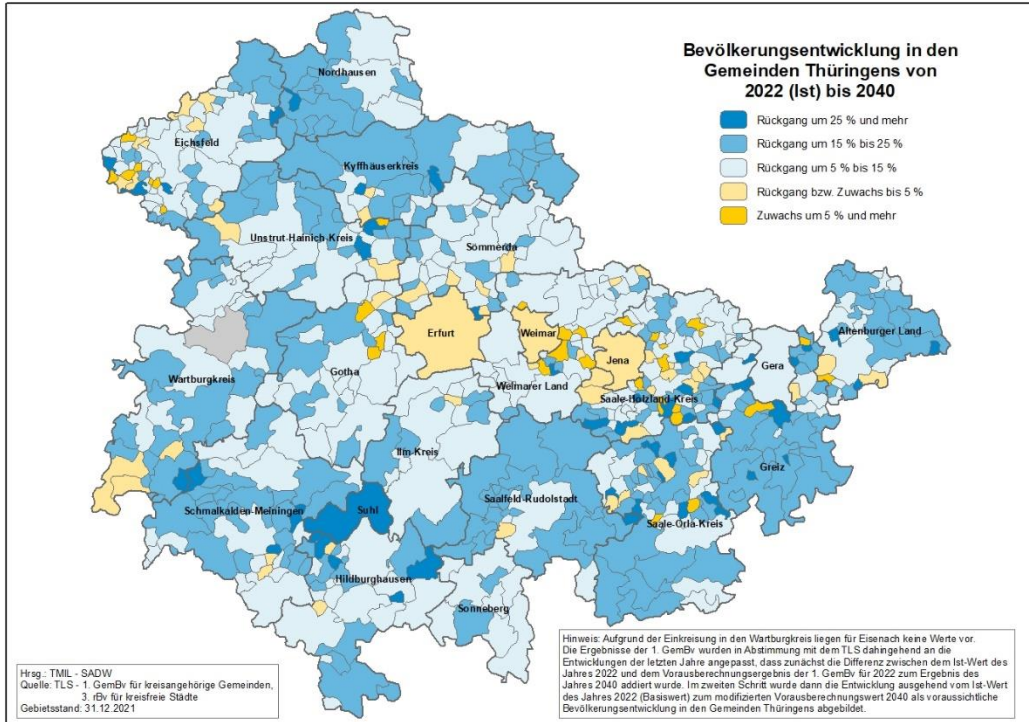




Landkreis Schmalkalden-Meiningen



Demografischer Steckbrief



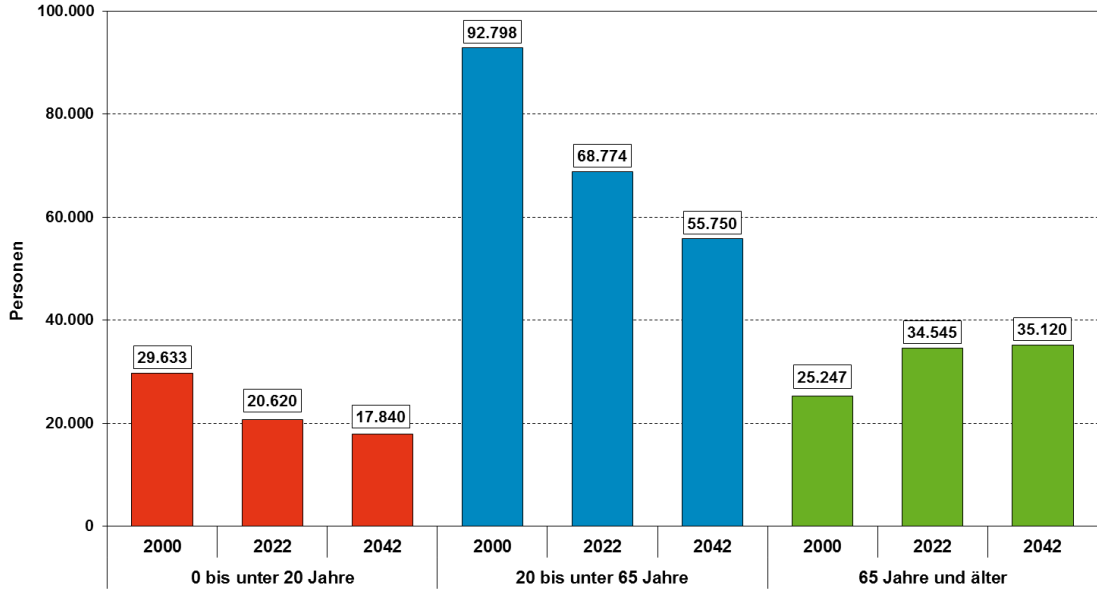


Landkreis Schmalkalden-Meiningen

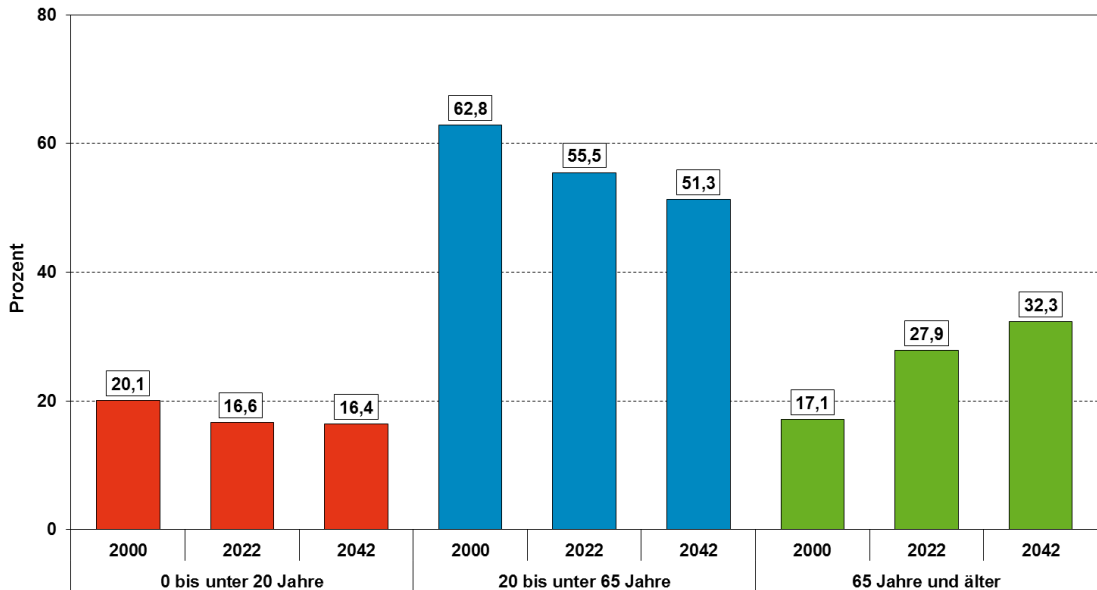


Demografischer Steckbrief

Schmalkalden-Meiningen: Entwicklung der Altersstruktur 2000 bis 2042



Schmalkalden-Meiningen: Anteil der Hauptaltersgruppen an der Gesamtbevölkerung 2000 bis 2042



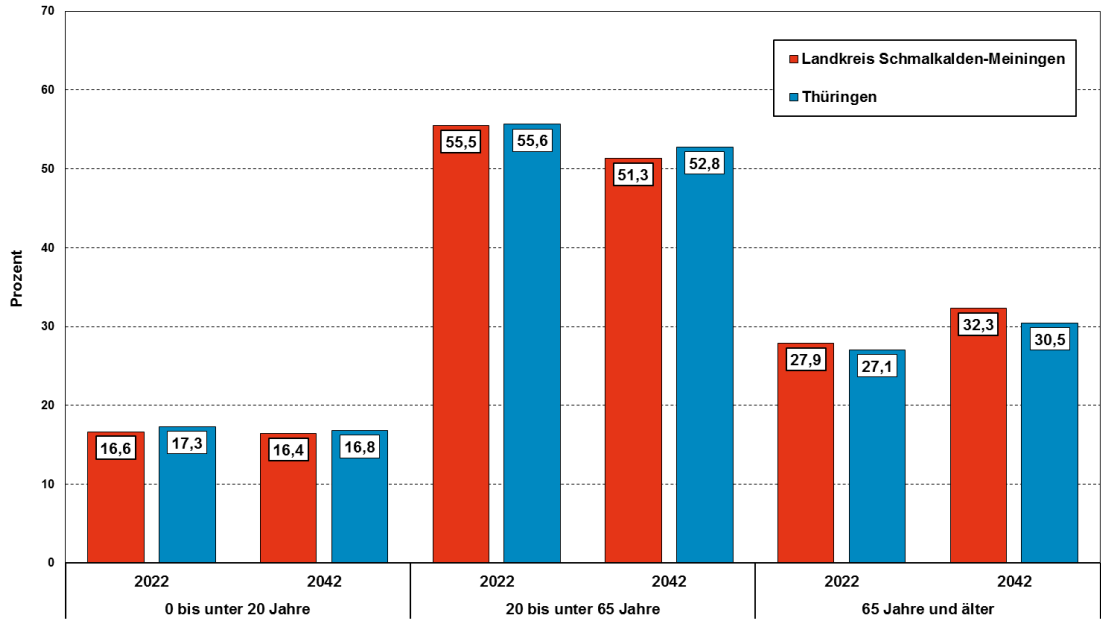


Landkreis Schmalkalden-Meiningen

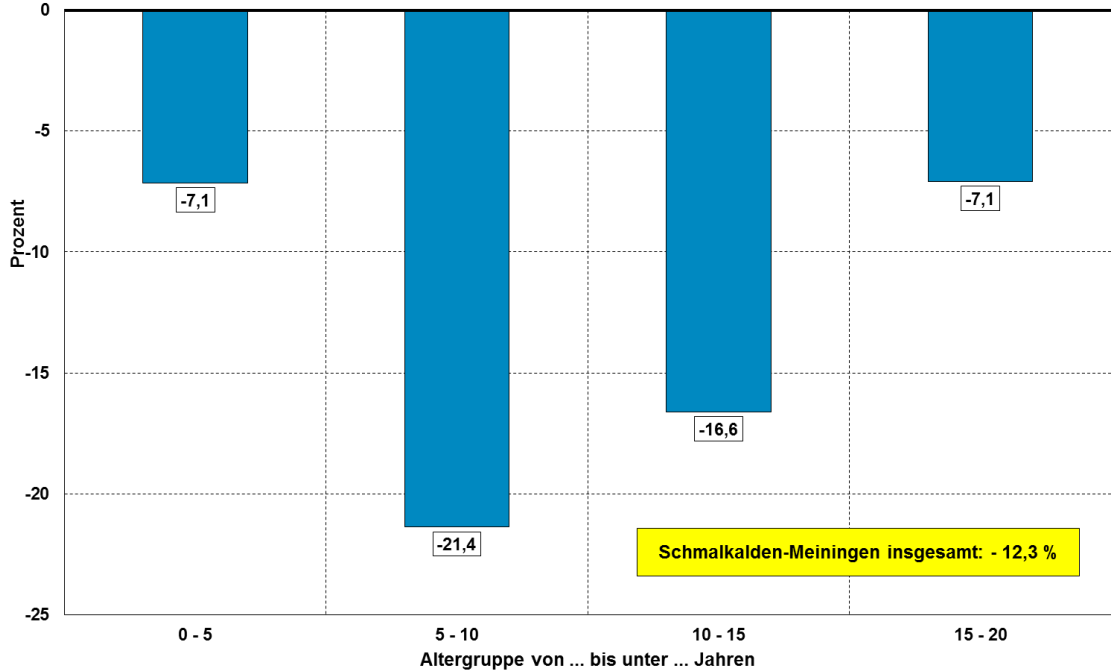


Demografischer Steckbrief

Schmalkalden-Meiningen: Entwicklung der Altersstruktur verglichen mit Thüringen



Schmalkalden-Meiningen: Entwicklung ausgewählter Altersgruppen von 2022 (Ist) bis 2042 (3. rBv)



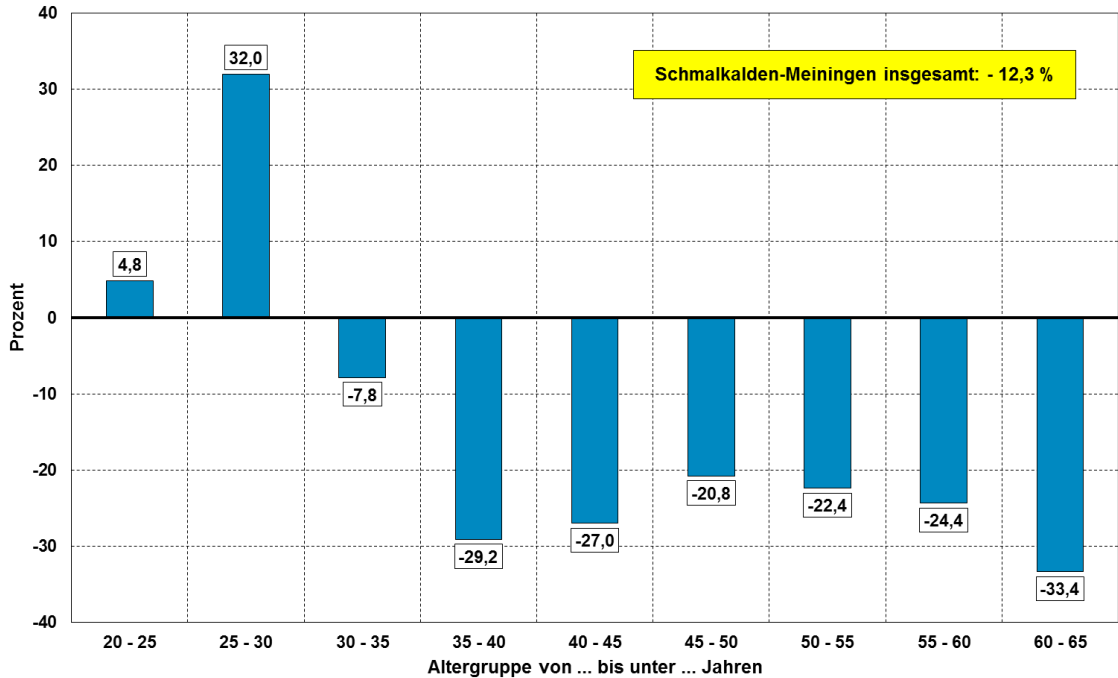


Landkreis Schmalkalden-Meiningen

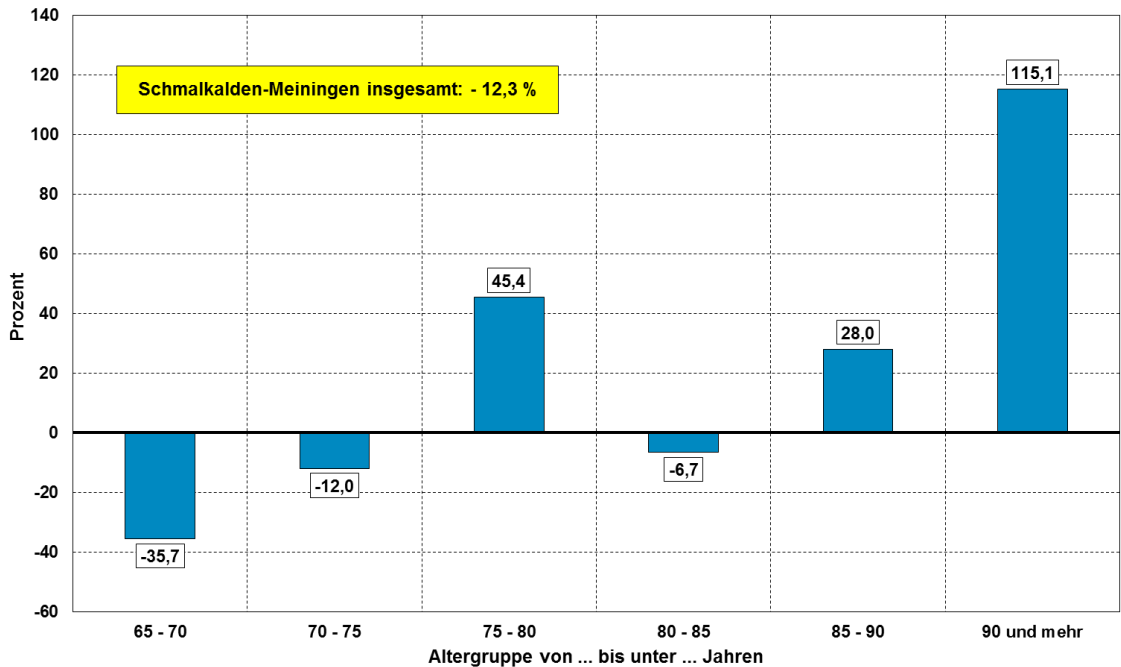


Demografischer Steckbrief

Schmalkalden-Meiningen: Entwicklung ausgewählter Altersgruppen von 2022 (Ist) bis 2042 (3. rBv)



Schmalkalden-Meiningen: Entwicklung ausgewählter Altersgruppen von 2022 (Ist) bis 2042 (3. rBv)



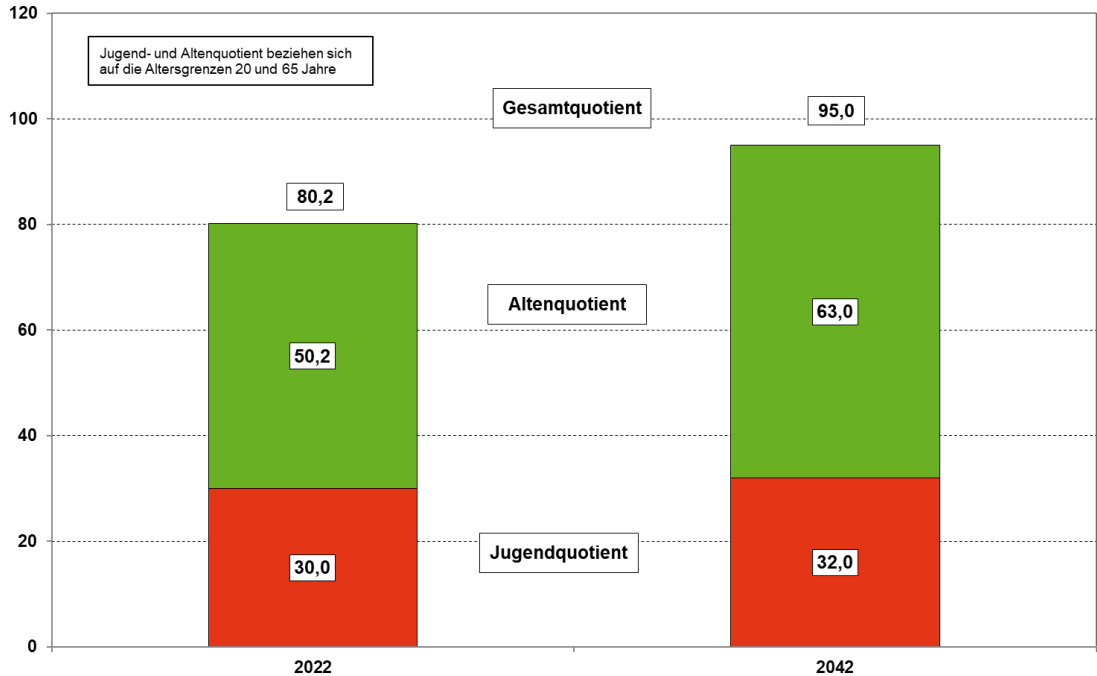


Landkreis Schmalkalden-Meiningen

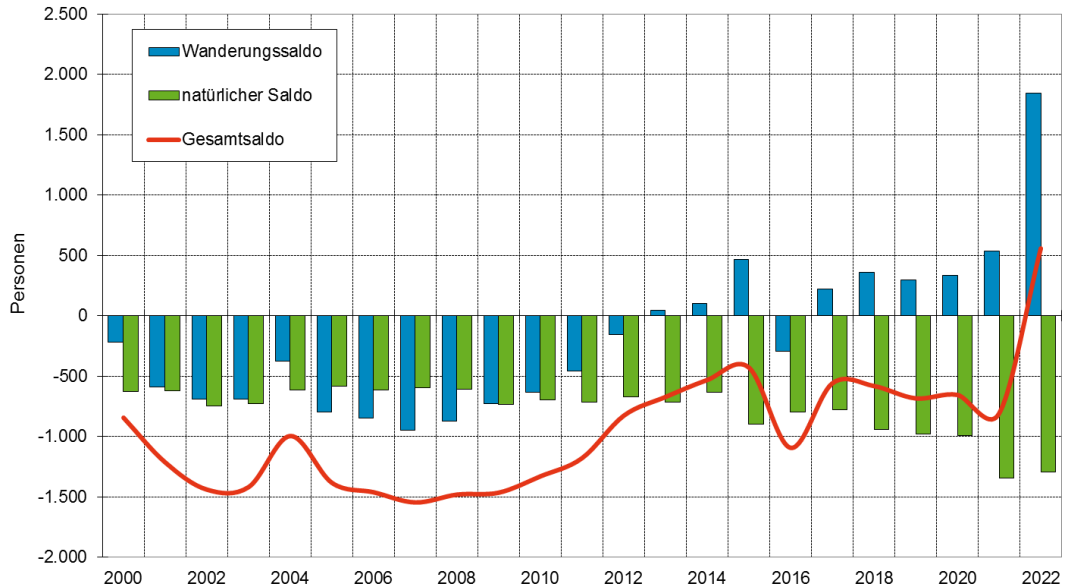


Demografischer Steckbrief

Schmalkalden-Meiningen: Quotienten der Bevölkerungsstruktur 2022 und 2042



Schmalkalden-Meiningen: Natürliche Bevölkerungsentwicklung und Wanderungen 2000 bis 2022





Landkreis Schmalkalden-Meiningen



Demografischer Steckbrief

Landkreis Schmalkalden-Meiningen

Einwohner

Ist				3.rBv				
2000	2010	2020	2022	2025	2030	2035	2040	2042
147.678	133.386	124.241	123.939	122.100	118.400	114.200	110.200	108.710

Einwohnerentwicklung

		2000 bis 2022	2022 bis 2042
Schmalkalden-Meiningen	absolut	-23.739	-15.229
Schmalkalden-Meiningen	relativ (%)	-16,1	-12,3
Thüringen		-12,5	-9,5

Durchschnittsalter

	2000	2010	2022	2042
Schmalkalden-Meiningen	42,2	46,5	48,4	51,3
Thüringen	41,9	46,0	47,5	48,5

Einwohnerdichte (EW pro km²)

Schmalkalden-Meiningen	100
Thüringen	132