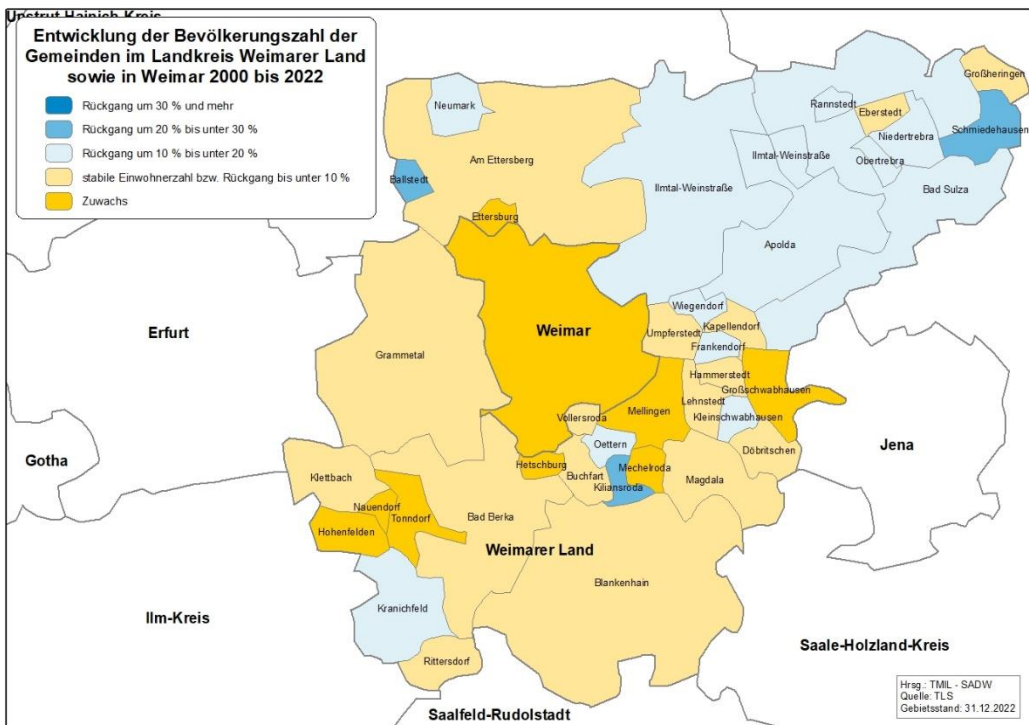
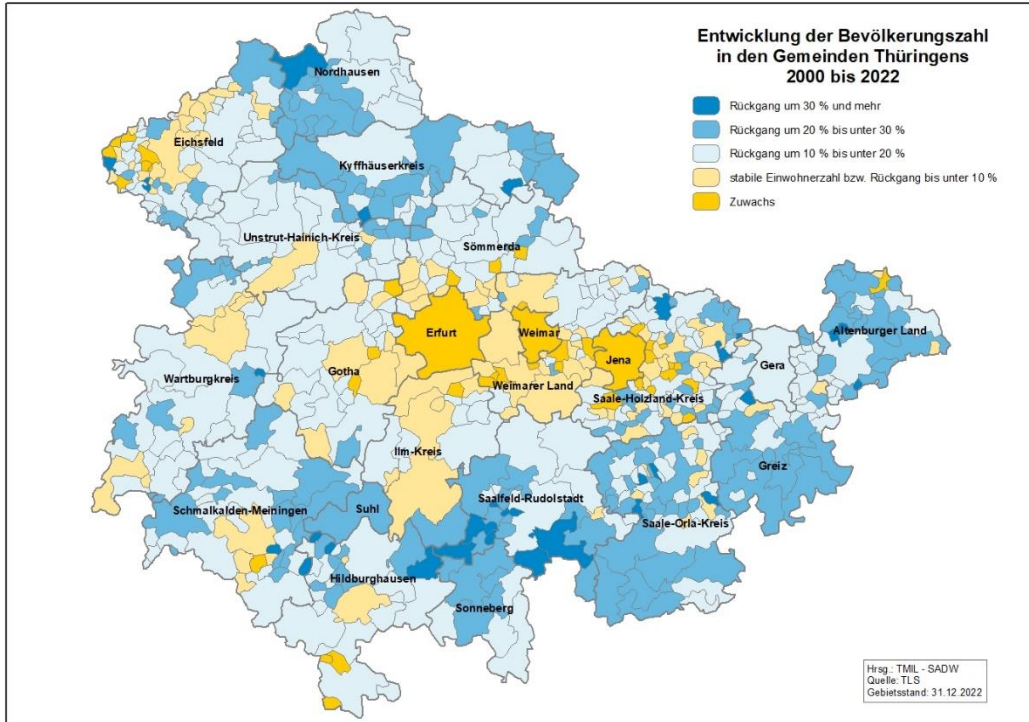




Landkreis Weimarer Land



Demografischer Steckbrief

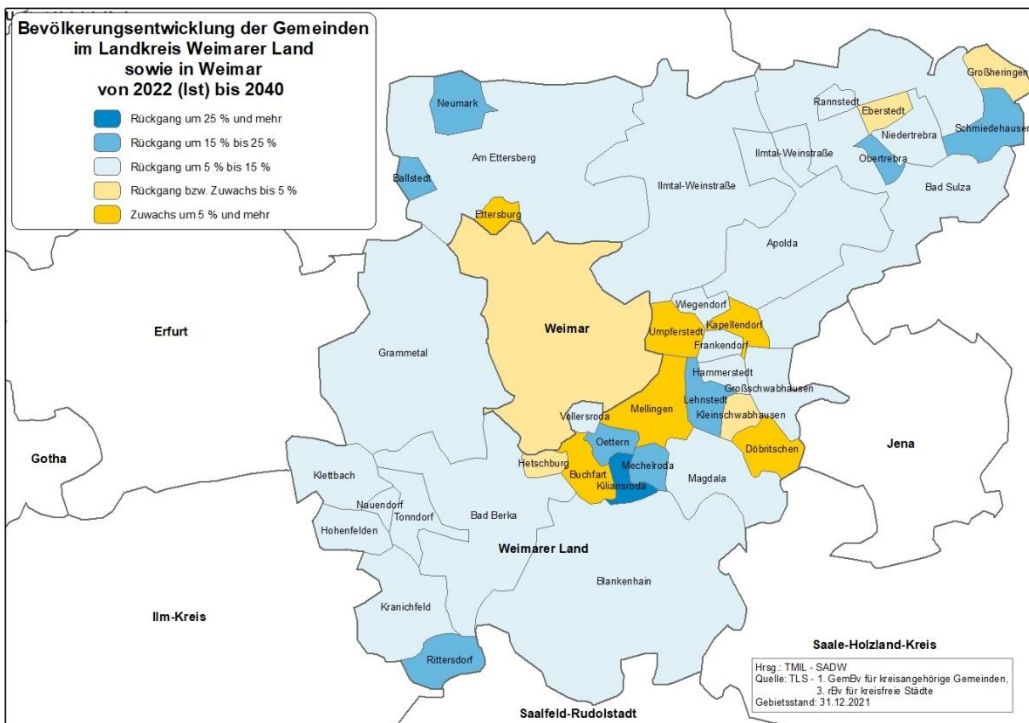
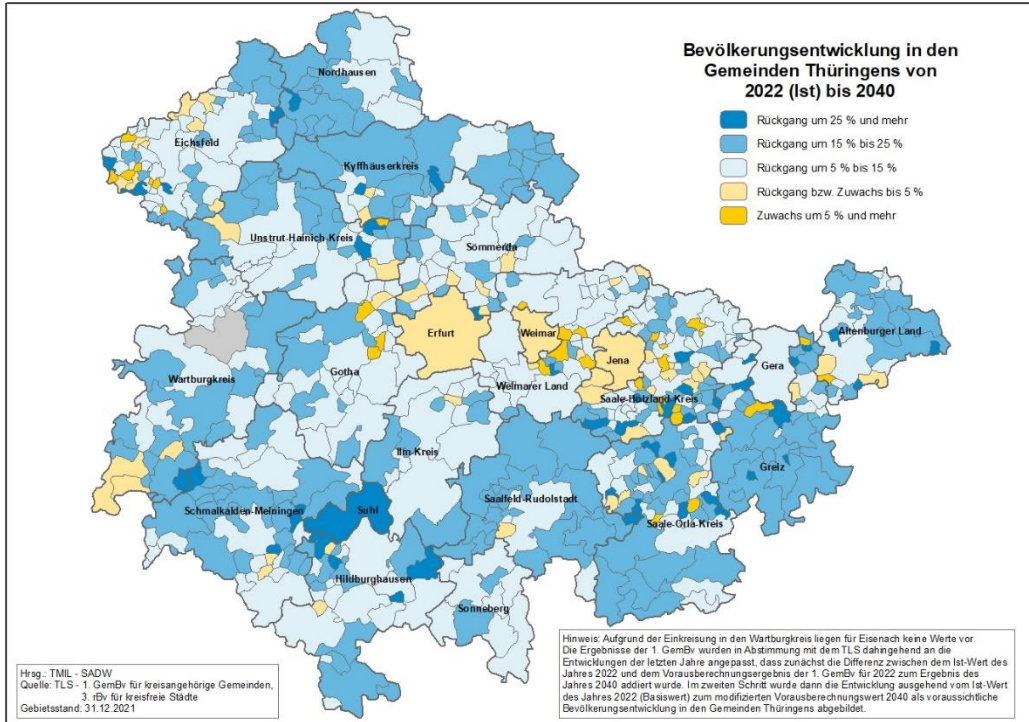




Landkreis Weimarer Land



Demografischer Steckbrief



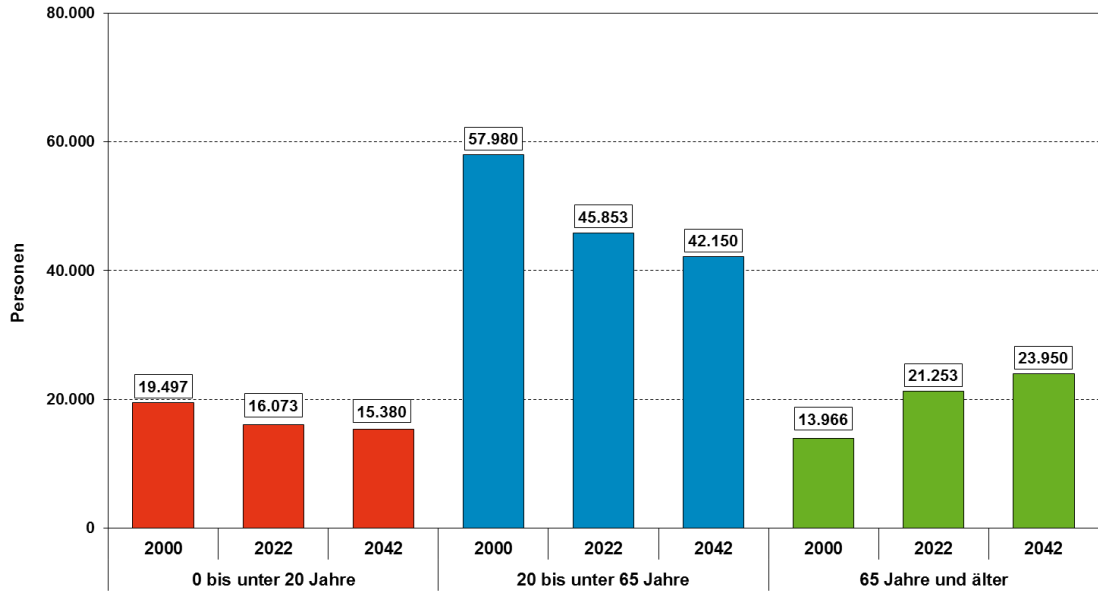


Landkreis Weimarer Land

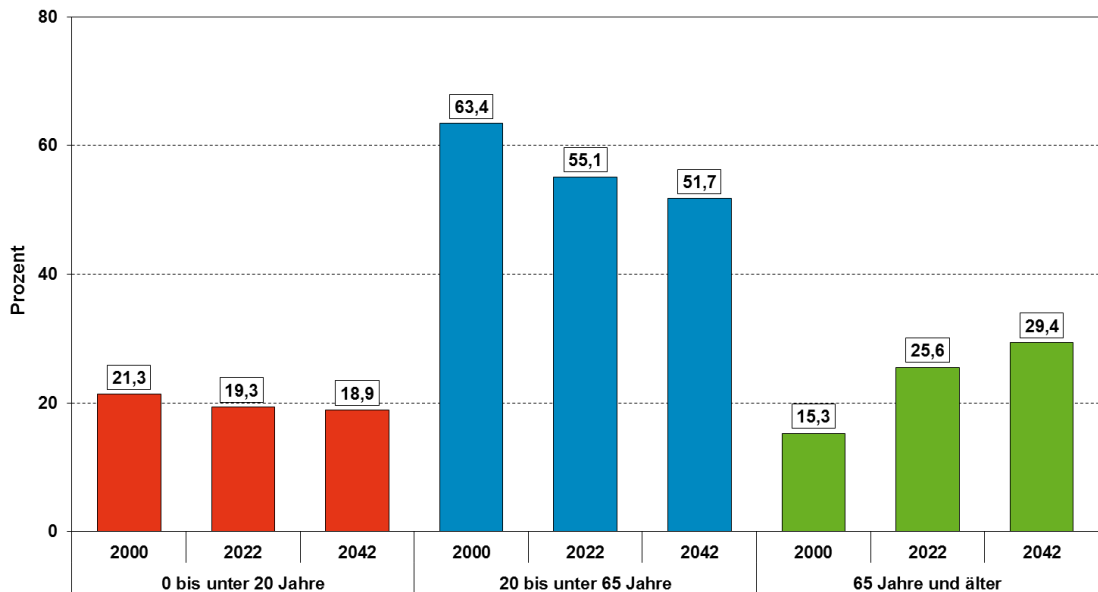


Demografischer Steckbrief

Weimarer Land: Entwicklung der Altersstruktur 2000 bis 2042



Weimarer Land: Anteil der Hauptaltersgruppen an der Gesamtbevölkerung 2000 bis 2042



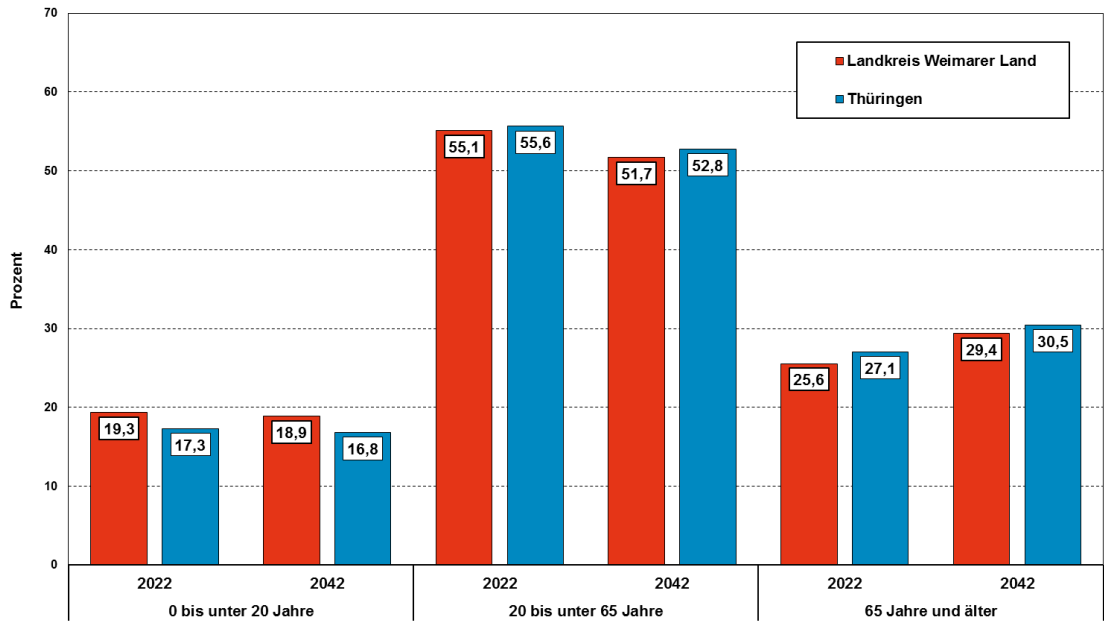


Landkreis Weimarer Land

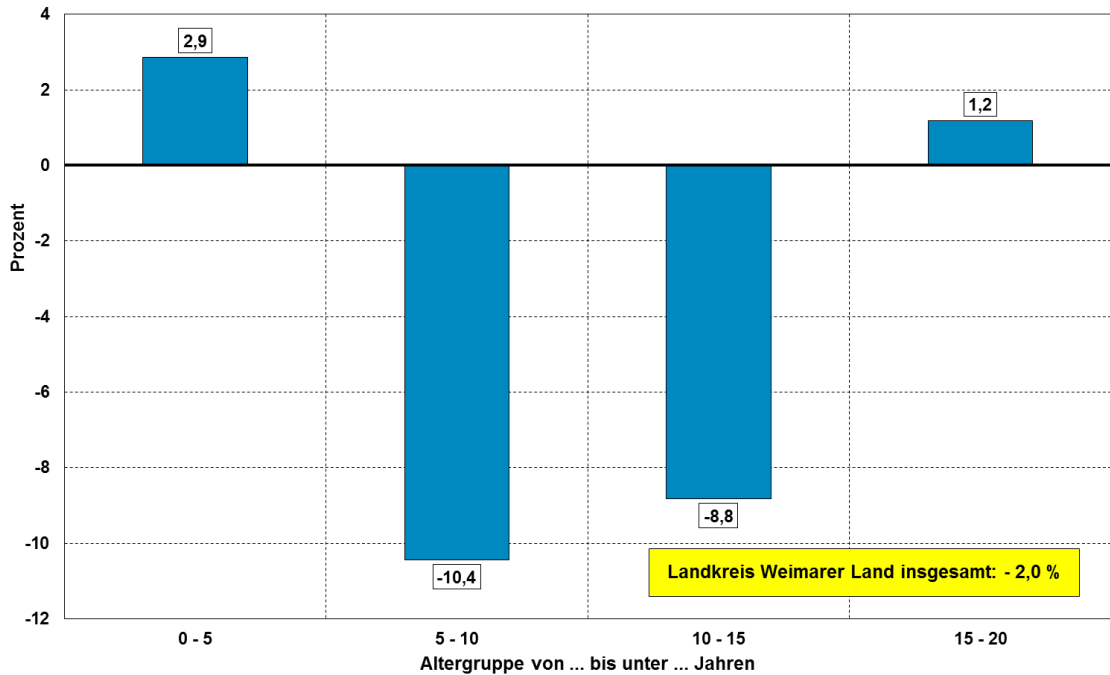


Demografischer Steckbrief

Weimarer Land: Entwicklung der Altersstruktur verglichen mit Thüringen



Landkreis Weimarer Land: Entwicklung ausgewählter Altersgruppen von 2022 (Ist) bis 2042 (3. rBv)



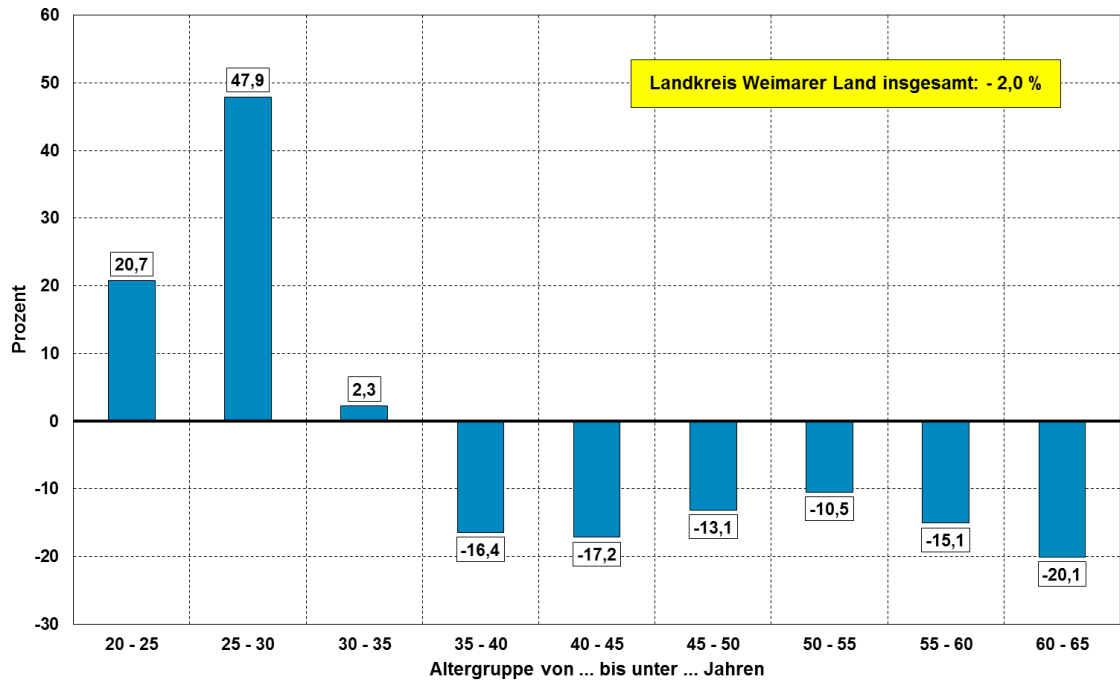


Landkreis Weimarer Land

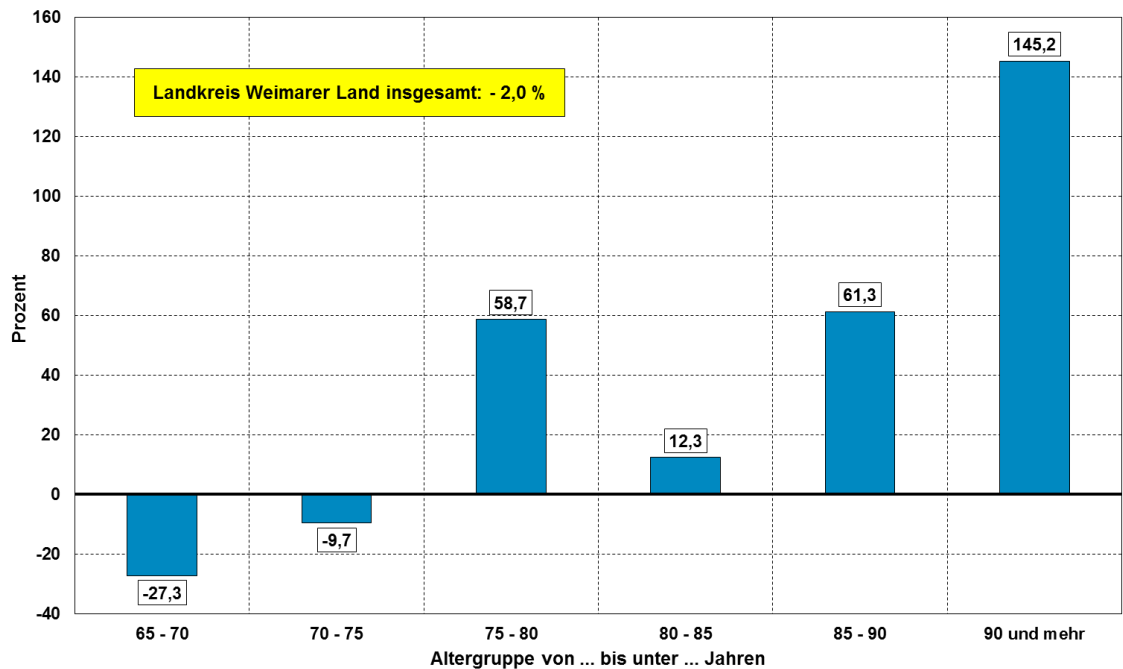


Demografischer Steckbrief

Landkreis Weimarer Land: Entwicklung ausgewählter Altersgruppen von 2022 (Ist) bis 2042 (3. rBv)



Landkreis Weimarer Land: Entwicklung ausgewählter Altersgruppen von 2022 (Ist) bis 2042 (3. rBv)



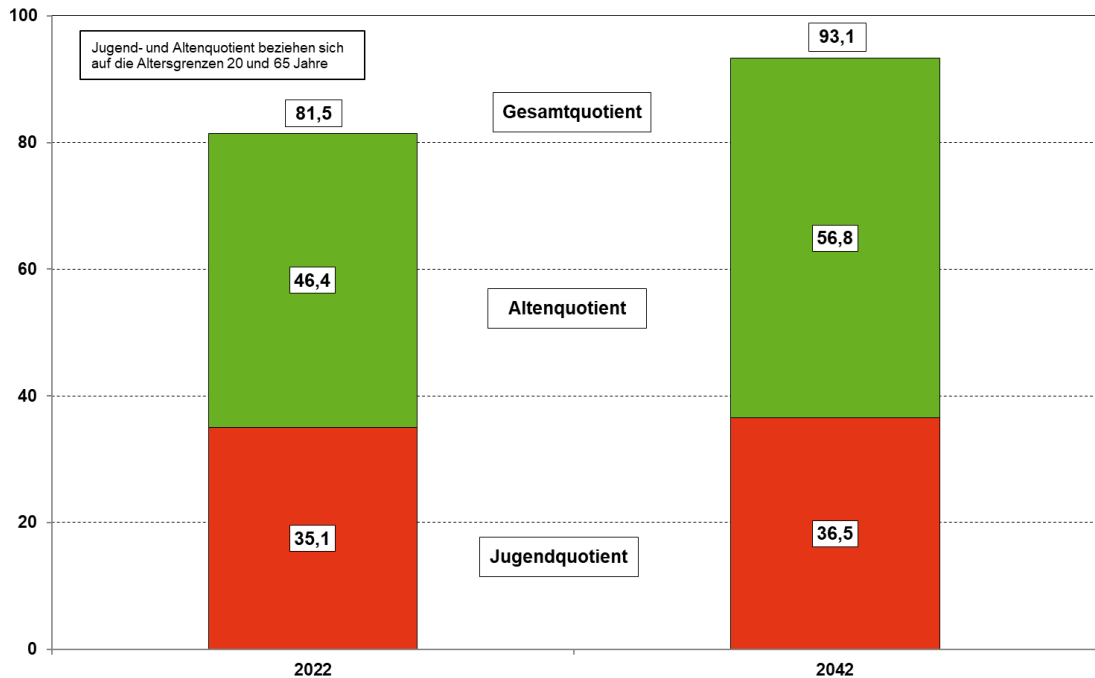


Landkreis Weimarer Land

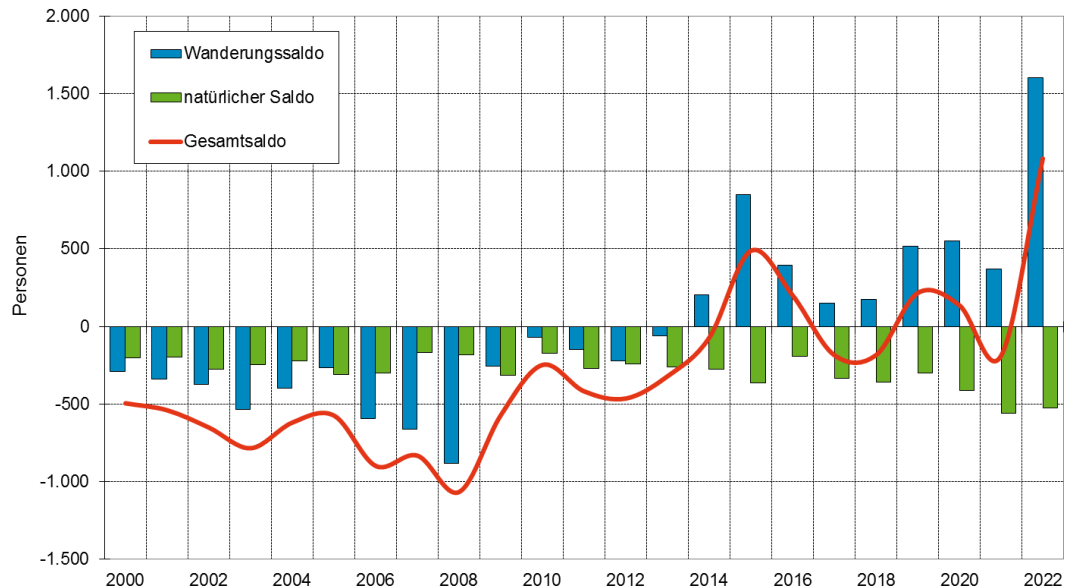


Demografischer Steckbrief

Landkreis Weimarer Land: Quotienten der Bevölkerungsstruktur 2022 und 2042



Landkreis Weimarer Land: Natürliche Bevölkerungsentwicklung und Wanderungen 2000 bis 2022





Landkreis Weimarer Land



Demografischer Steckbrief

Landkreis Weimarer Land

Einwohner

Ist				3.rBv				
2000	2010	2020	2022	2025	2030	2035	2040	2042
91.443	84.693	82.291	83.179	83.700	83.600	82.900	81.900	81.480

Einwohnerentwicklung

		2000 bis 2022	2022 bis 2042
Landkreis Weimarer Land	absolut	-8.264	-1.699
Landkreis Weimarer Land	relativ (%)	-9,0	-2,0
Thüringen		-12,5	-9,5

Durchschnittsalter

	2000	2010	2022	2042
Landkreis Weimarer Land	40,7	45,0	46,8	49,2
Thüringen	41,9	46,0	47,5	48,5

Einwohnerdichte (EW pro km²)

Landkreis Weimarer Land	104
Thüringen	132