

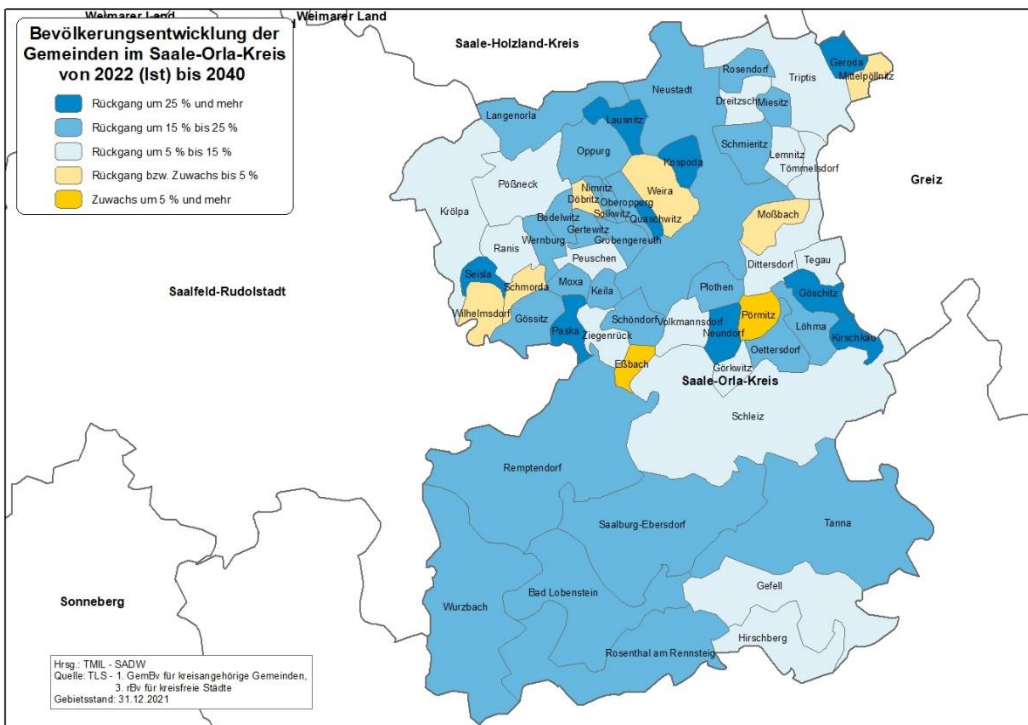
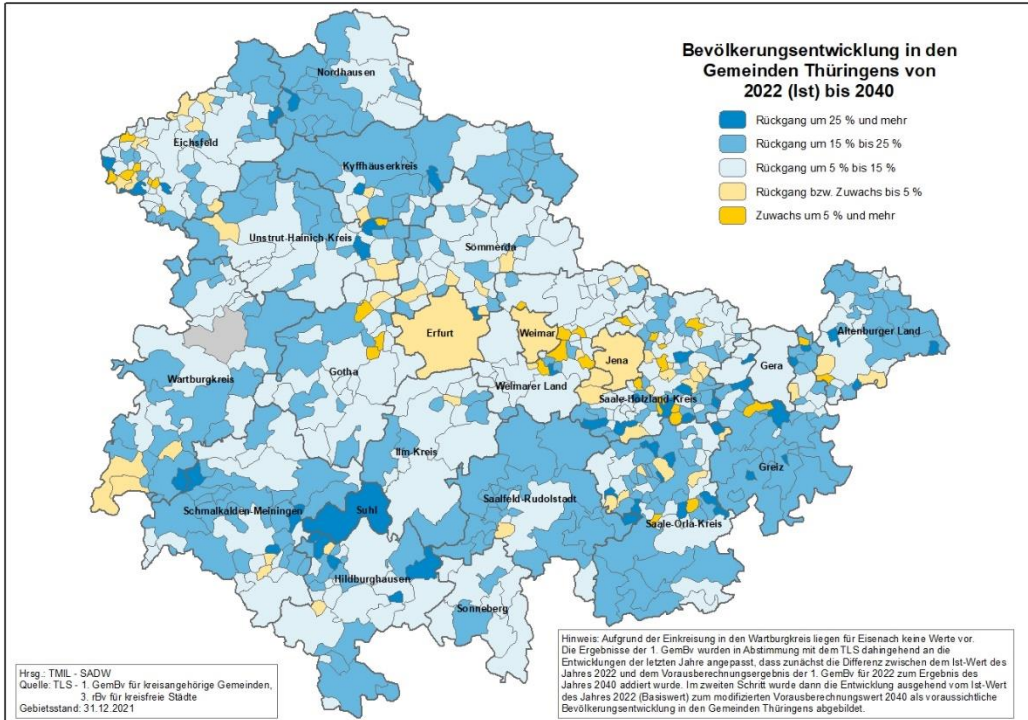




# Saale-Orla-Kreis



## Demografischer Steckbrief



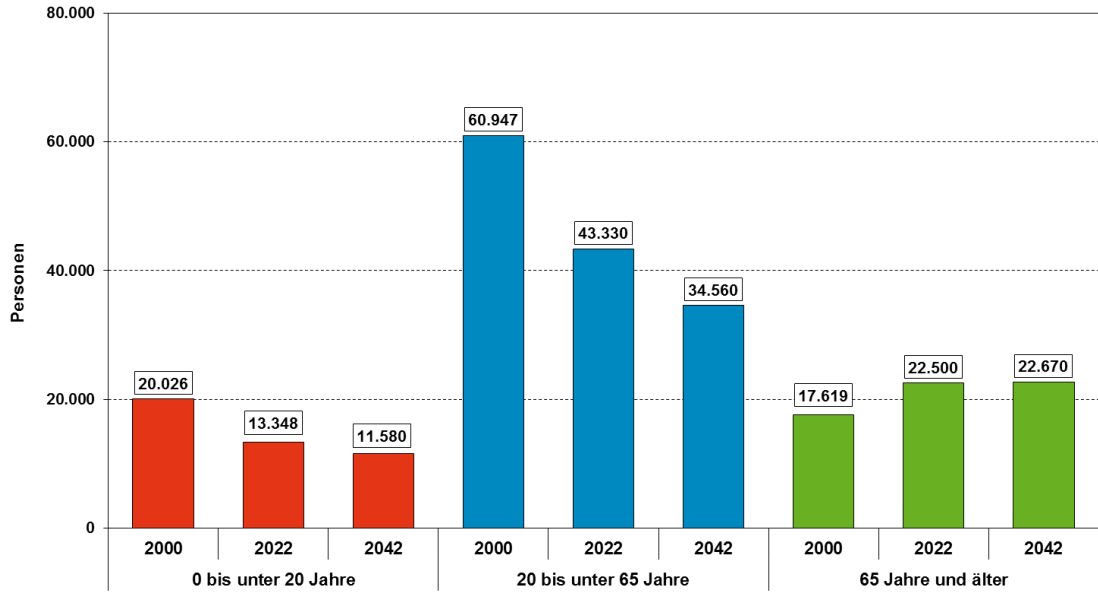


# Saale-Orla-Kreis

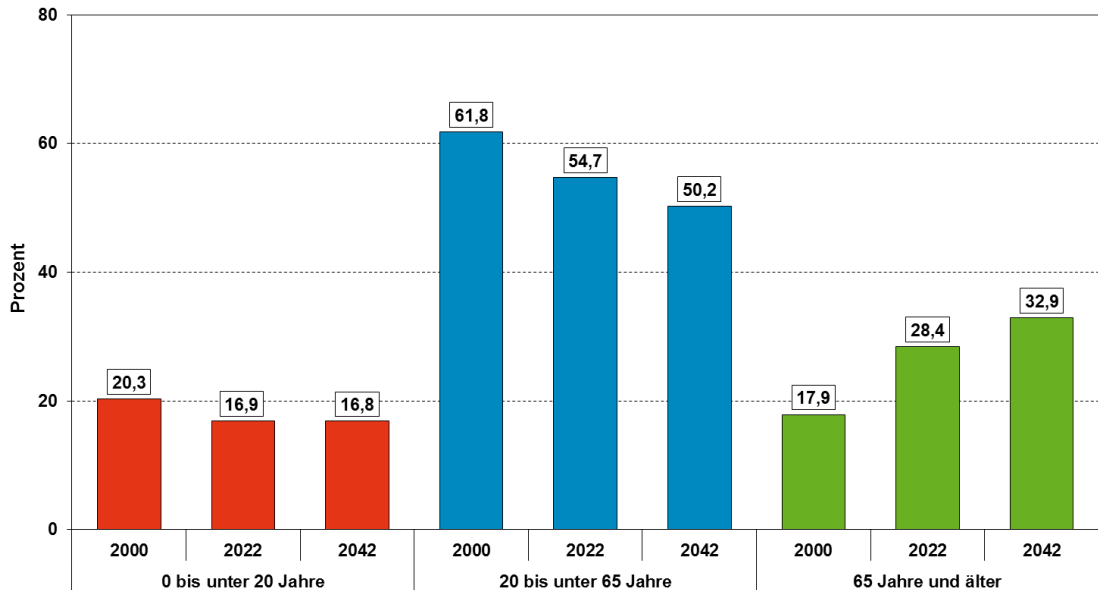


## Demografischer Steckbrief

Saale-Orla-Kreis: Entwicklung der Altersstruktur 2000 bis 2042



Saale-Orla-Kreis: Anteil der Hauptaltersgruppen an der Gesamtbevölkerung 2000 bis 2042



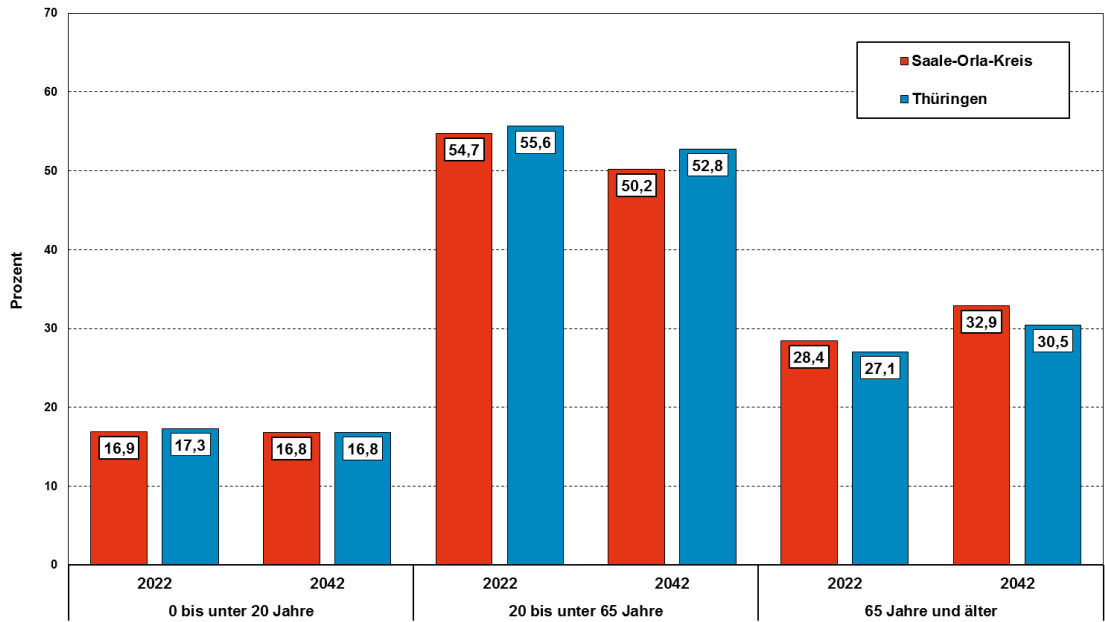


# Saale-Orla-Kreis

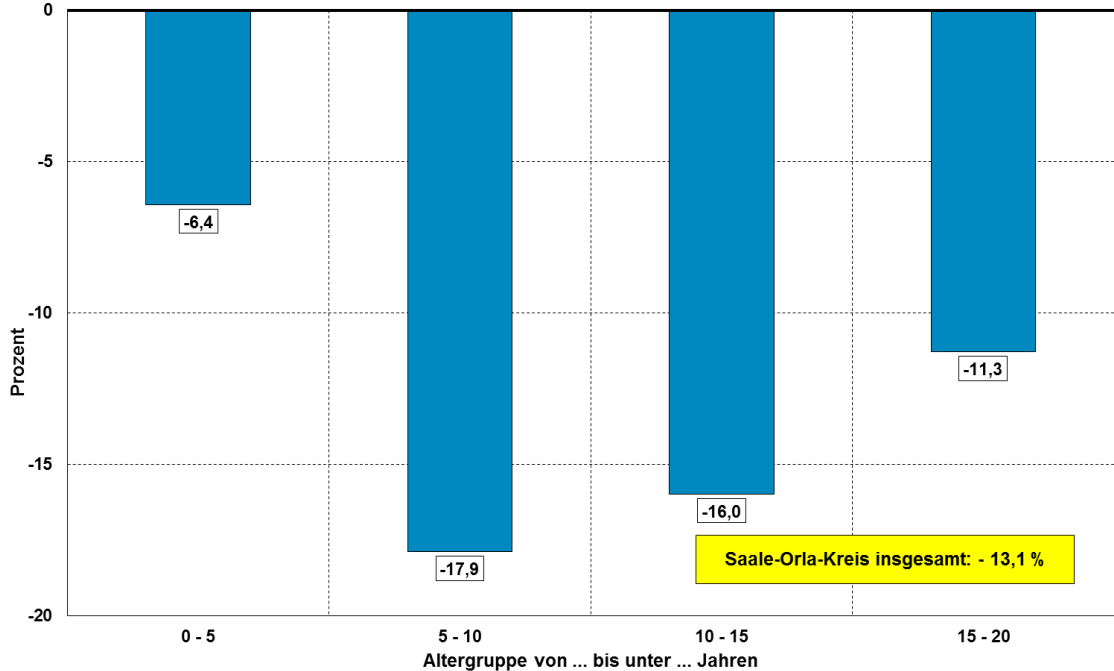


## Demografischer Steckbrief

Saale-Orla-Kreis: Entwicklung der Altersstruktur verglichen mit Thüringen



Saale-Orla-Kreis: Entwicklung ausgewählter Altersgruppen von 2022 (Ist) bis 2042 (3. rBv)



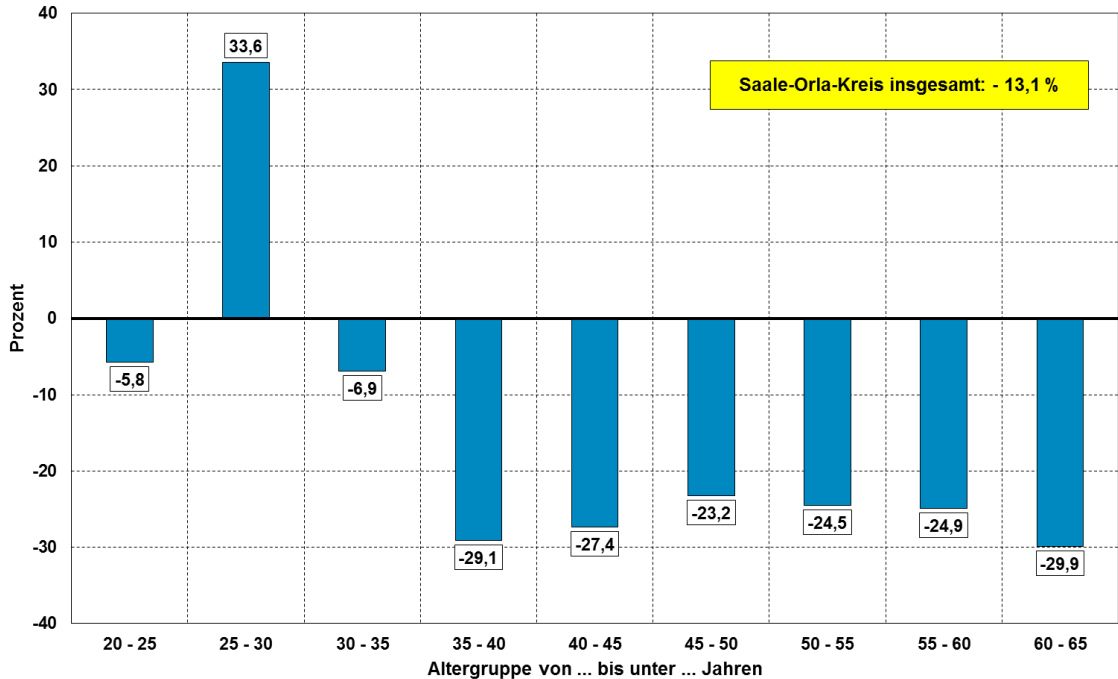


# Saale-Orla-Kreis

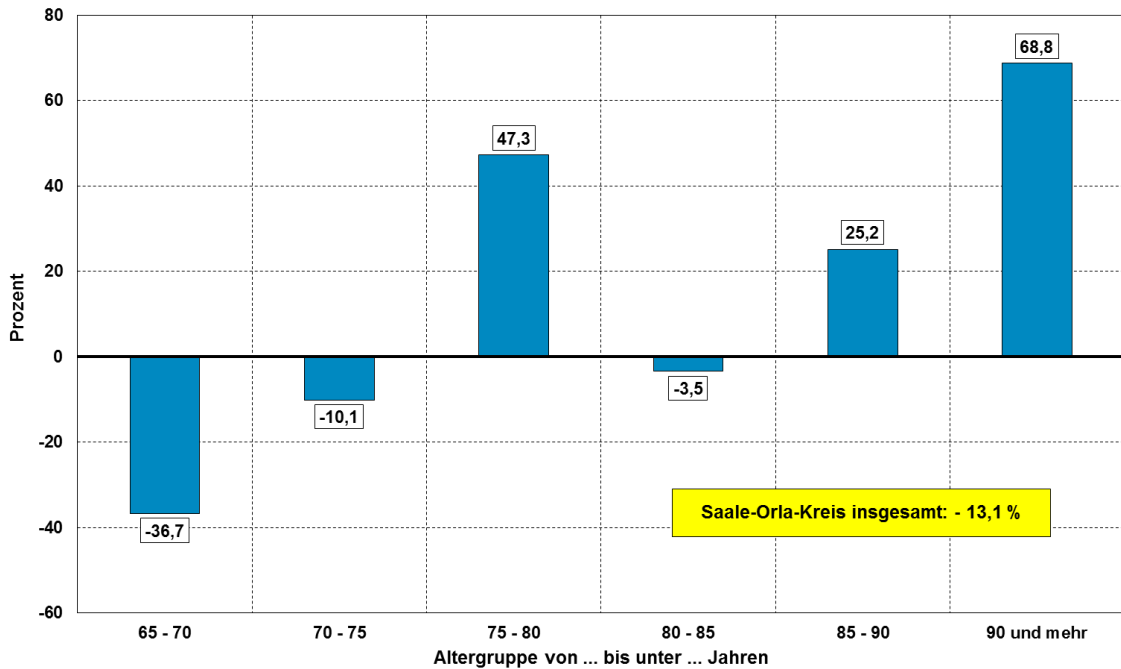
## Demografischer Steckbrief



Saale-Orla-Kreis: Entwicklung ausgewählter Altersgruppen von 2022 (Ist) bis 2042 (3. rBv)



Saale-Orla-Kreis: Entwicklung ausgewählter Altersgruppen von 2022 (Ist) bis 2042 (3. rBv)



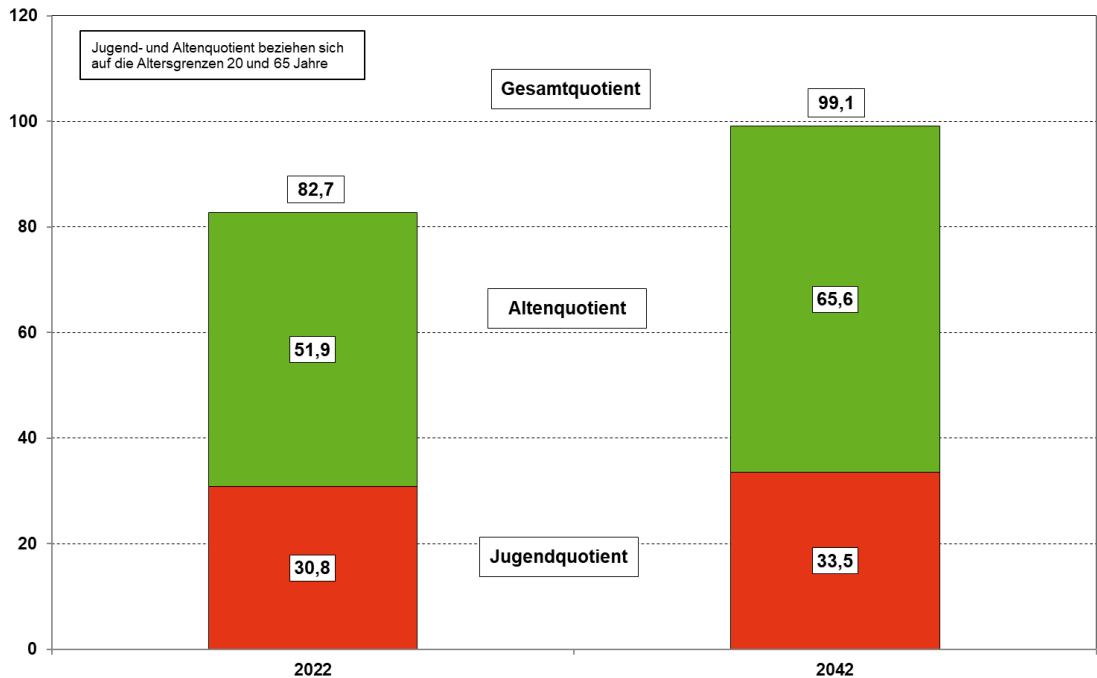


# Saale-Orla-Kreis

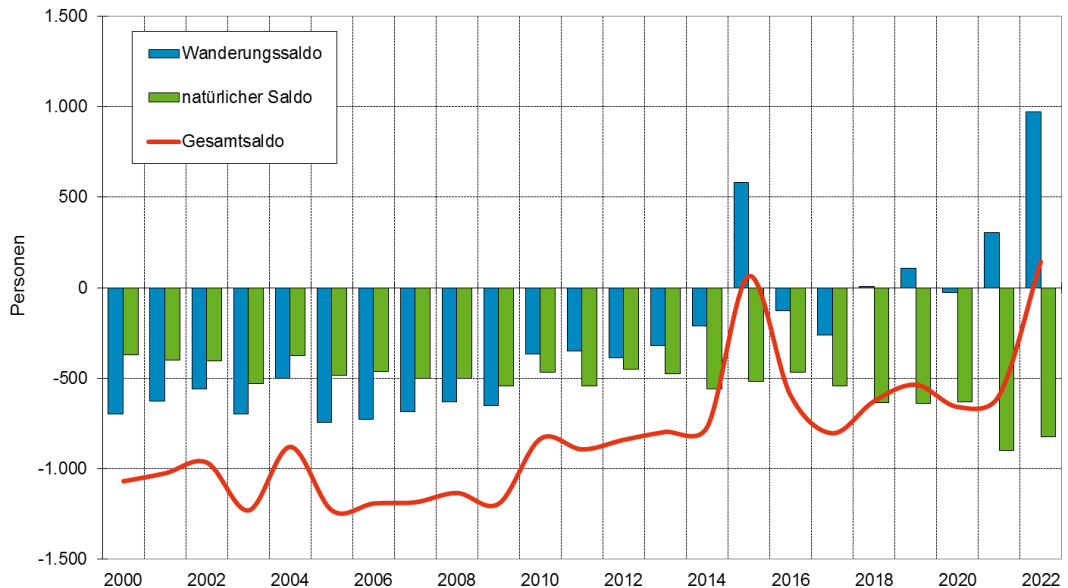


## Demografischer Steckbrief

Saale-Orla-Kreis: Quotienten der Bevölkerungsstruktur 2022 und 2042



Saale-Orla-Kreis: Natürliche Bevölkerungsentwicklung und Wanderungen 2000 bis 2022





# Saale-Orla-Kreis



## Demografischer Steckbrief

### Saale-Orla-Kreis

#### Einwohner

Ist				3.rBv				
2000	2010	2020	2022	2025	2030	2035	2040	2042
98.592	87.799	79.632	79.178	77.600	74.900	72.200	69.800	68.800

#### Einwohnerentwicklung

		2000 bis 2022	2022 bis 2042
Saale-Orla-Kreis	absolut	-19.414	-10.378
Saale-Orla-Kreis	relativ (%)	-19,7	-13,1
Thüringen		-12,5	-9,5

#### Durchschnittsalter

	2000	2010	2022	2042
Saale-Orla-Kreis	42,1	46,6	48,7	52,0
Thüringen	41,9	46,0	47,5	48,5

#### Einwohnerdichte (EW pro km<sup>2</sup>)

Saale-Orla-Kreis	69
Thüringen	132